



Redemark 2
ALMERE

Van de
Steege
Makelaarsgroep



Een bijzonder huis, ruim van formaat en met volop mogelijkheden.

Op een prachtige plek in de Marken staat deze gelijkvloerse woning (circa 164 m²) met vier slaapkamers, twee badkamers en een multifunctioneel bijgebouw.

Deze extra ruimte van circa 33 m² kan worden verbouwd tot atelier, praktijkruimte of gastenverblijf.

De totale perceeloppervlakte is maar liefst 1159 m², met aan de achterzijde water.

Voordat we het over de buurt gaan hebben... deze bijzondere woning heeft een mooi verhaal.

De eigenaar, die hier maar liefst 45 jaar heeft gewoond, was een timmerman met liefde voor het vak.

Hij heeft de woning en het bijgebouw zelf gebouwd, met Western Red cederhout (onbewerkt) uit Canada en uitgevoerd als houtskeletbouw.

In het bijgebouw zie je ook nog allerlei kenmerken, waar het ontwerp tot stand is gekomen.

Alles is zelfgemaakt, van kozijnen tot binnendeuren en geheel in de sfeer van de seventies en eighties.

De Marken is een ruim opgezette, kindvriendelijke wijk in Almere-Haven. Er is veel groen in de wijk en iets verder in de straat loop je zo het Vliegerpark in. Vanuit de tuin stap je zo in een bootje of een kano, om vervolgens door de wijk te varen richting het centrum en de haven aan het Gooimeer.



De hal is, net als de rest van de woning, heel ruim en licht. Je oog valt op de handgemaakte binnendeuren, het balkenplafond en de lichte travertinvloer.

Achter een van deze deuren is de toiletruimte, met deels betegelde wanden en een fonteintje.

De woon-/eetkamer is een royale leefruimte, met grote ramen en een schuifpui voor een optimale verbinding met de tuin. Geniet van de ruimte en de lichtinval, die van de woonkamer een heerlijke plek maken.

Vanuit de keuken, waar de originele opstelling staat, is er toegang tot een berging met een trap naar de kelder. In de kelder is de opstelling van de C.V.-ketel en de hete lucht verwarming.

Deze bungalow heeft maar liefst vier slaapkamers en twee badkamers, perfect voor een gezin en om vanuit huis te werken.

Twee slaapkamers zijn in het linkerdeel, beiden met toegang tot de tuin. Vanuit de hal is er ook toegang tot een badkamer met een douche en een wastafel. Perfect voor thuiswonende kinderen!

De derde en vierde slaapkamer zijn, net als een tweede badkamer, in het rechterdeel van de bungalow. Ook deze kamers hebben veel lichtinval en een deur naar de royale tuin. De badkamer is ingedeeld met een ligbad, een aparte douche, een toilet en een wastafel.





In de tuin staat een circa 33 m2 groot bijgebouw, in dezelfde stijl als de woning.

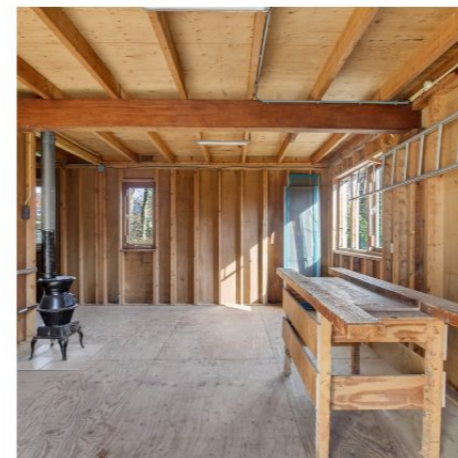
Deze multifunctionele ruimte kan worden verbouwd tot atelier, praktijkruimte of gastenverblijf. Ook een invulling als klus-/hobbyruimte of garage/berging is mogelijk.

Het woonhuis en het bijgebouw worden omringd door een zeer ruime tuin met vele bomen en veel groen.

Er is genoeg plek om in de zon te zitten en voor kinderen is er volop ruimte om buiten te spelen.

Dit is een oase van groen, waar jarenlang respectvol met de natuur is omgegaan.

Er is openbare parkeergelegenheid en het is mogelijk om op eigen terrein te parkeren.





Kenmerken



Bungalow



5 kamers, waarvan 4
slaapkamers



Woonoppervlakte ca. 164m²
m²



Rondom verzorgde tuin



Bouwjaar 1979



Energie label C, geldig
tot 25/02/2036





Europalaan 941 | 1363 BM Almere | T. 036 - 548 20 70
almere@vandesteege.nl | www.vandesteege.nl