



PRINS WILLEM-ALEXANDERWEG 287
'S-GRAVENHAGE

VRAAGPRIJS € 598.000 K.K.

KENMERKEN



WOONOPPERVLAKTE

117 m²

0 m²

INHOUD

375 m³

BOUWJAAR

2005

ENERGIELABEL

B



OMSCHRIJVING

Luxe, goed onderhouden appartement op de 16e verdieping van de woontoren La Fenêtre met spectaculair uitzicht, in het bruisende centrum van Den Haag, met tevens een eigen parkeerplaats in de ondergelegen parkeergarage.

Het appartement beschikt onder meer over een ruime en lichte woon-/eetkamer met een semi-open keuken met apparatuur, twee slaapkamers, een moderne badkamer, een riant terras en een eigen berging en parkeerplaats.

De locatie is ideaal; natuurlijk uitstekend bereikbaar door de ligging in het centrum, met het centraal station letterlijk om de hoek en vlakbij belangrijke uitvalswegen. Vele restaurants, terrasjes en winkels liggen op loopafstand maar ook het Haagse Bos en het strand van Scheveningen zijn snel te bereiken. Overheidsinstellingen, ambassades en internationale organisaties zijn nabij.

De indeling is als volgt:


U komt binnen in het gebouw via de statige, gemeenschappelijke entree met liften en trappen naar de verdiepingen. Entree van het appartement op de 16e verdieping met allereerst de hal, met modern toilet met fontein en berging met aansluiting voor de wasmachine. Vervolgens bereikt u de ruime woon-/eetkamer met grote raampartijen die voor een fraai en weids uitzicht zorgen. Aansluitend de moderne semi-open keuken, voorzien van een kookplaat, afzuigkap, koelkast, vaatwasser en toegang tot een ruime berging met losse vriezer. Er zijn twee royale slaapkamers, beiden met toegang tot het terras. Tenslotte de badkamer, voorzien van een ligbad, aparte douche, twee wastafels en een tweede toilet.

De berging en parkeerplaats zijn in de onderbouw te vinden, evenals de gemeenschappelijke fietsenstalling.

Bijzonderheden:

- Eeuwigdurende erfpacht waarvan de canon en beheerkosten zijn afgekocht.
- Bouwjaar 2005.
- Energielabel B.
- Aluminium kozijnen met HR++ dubbele beglazing.
- Elektra 8 groepen en 2 aardlekschakelaars.
- Verwarming en warm water door middel van stadsverwarming.
- Airconditioning in alle kamers.
- Mechanische ventilatie aanwezig.
- Actieve VvE, bijdrage per maand € 366,91 voor de woning en € 41,98 voor de parkeerplaats.
- Huismeester aanwezig in de ochtend.
- De woonoppervlakte is ca. 117 m². De inhoud is ca. 375 m³.
- Zie de plattegronden voor de indeling en complete maatvoering.
- Oplevering in overleg, snel is mogelijk.
- Verkoopvoorwaarden Janson Makelaardij van toepassing.

Interesse in deze woning? Overweeg dan om uw eigen NVM-makelaar in te schakelen. Uw NVM-makelaar komt op voor uw belang en bespaart u tijd, geld en zorgen. Adressen van collega NVM-makelaars vindt u op Funda.



Luxurious, well-maintained apartment on the 16th floor of the La Fenêtre residential tower with spectacular views, in the vibrant city centre of The Hague, including a private parking space in the underground garage.

The apartment offers, among other things, a spacious and bright living/dining room with a semi-open kitchen with appliances, two bedrooms, a modern bathroom, a generous terrace, and a private storage unit and parking space.

The location is ideal: excellently accessible thanks to its central setting, with Central Station literally around the corner and close to major access roads. Numerous restaurants, terraces, and shops are within walking distance, while the Haagse Bos park and Scheveningen beach are also easy to reach. Government institutions, embassies, and international organisations are nearby as well.

The layout is as follows:

You enter the building through the impressive communal entrance with lifts and staircases to the upper floors. Entrance to the apartment on the 16th floor, with a hallway featuring a modern toilet with washbasin and a storage room with washing machine connection. The spacious living/dining room has large windows offering wide and striking views. Adjoining is the modern semi-open kitchen, fitted with a hob, extractor hood, fridge, and dishwasher, and with access to a large storage room with separate freezer. There are two generous bedrooms, both with access to the terrace. Finally, the bathroom is equipped with a bathtub, separate shower, double washbasin, and second toilet.

The private storage unit and parking space are located in the basement, where you will also find the communal bicycle storage.

Details:

- Perpetual leasehold, with the ground rent and management costs paid off.
- Year of construction: 2005.
- Energy label B.
- Aluminium window frames with HR++ double glazing.
- Electrical system: 8 circuits and 2 residual current devices.
- Heating and hot water via district heating.
- Air conditioning in all rooms.
- Mechanical ventilation system.
- Active owners' association (VvE), monthly contribution € 366.91 for the apartment and € 41.98 for the parking space.
- Caretaker present in the mornings.
- The living area is approx. 117 m². The volume is approx. 375 m³.
- Refer to the floor plans for the layout and complete dimensions.
- Delivery: in consultation, soon is possible.
- Conditions for sale Janson Makelaardij applicable.

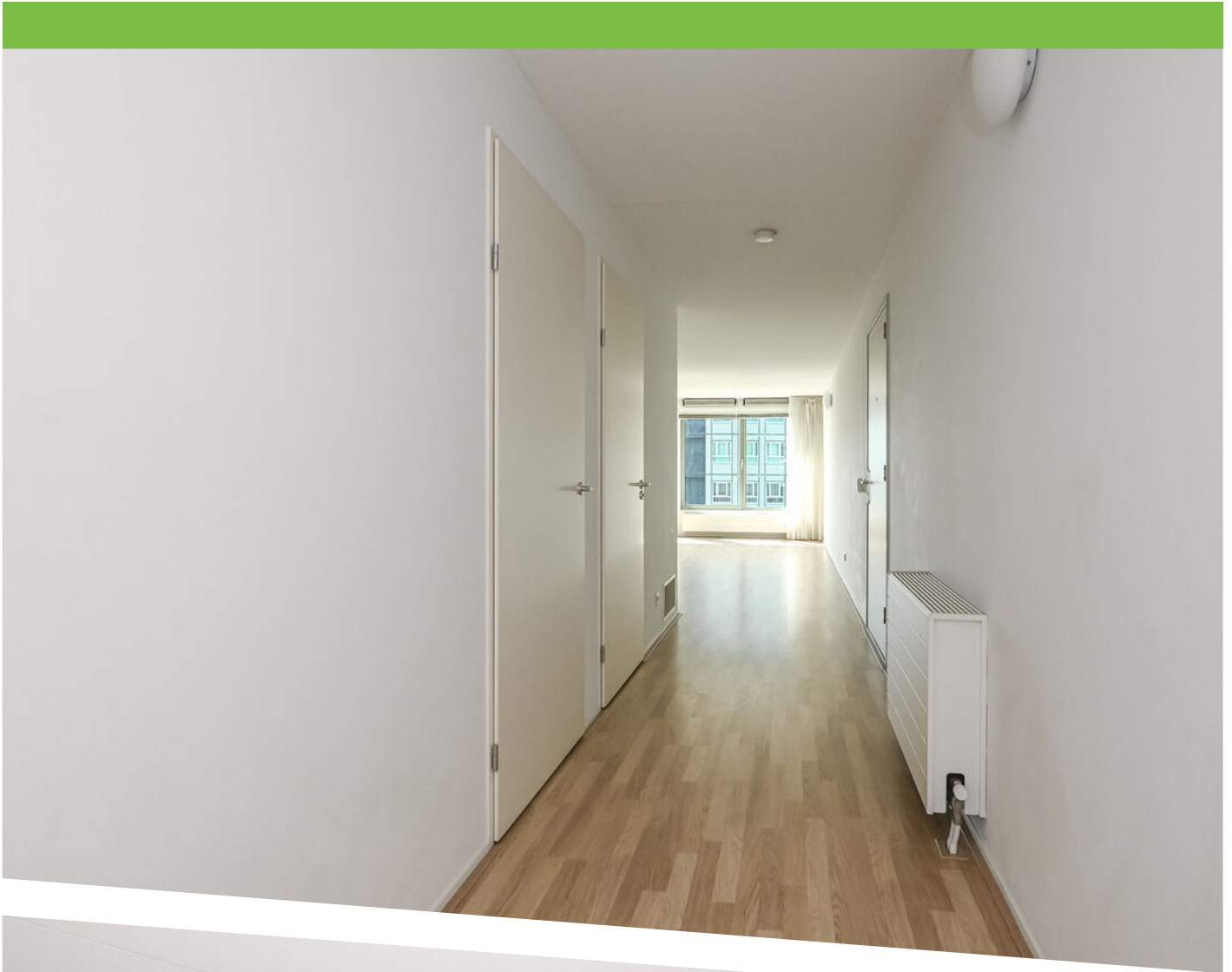
Interested? Consider hiring your own NVM estate agent. Your NVM estate agent acts on your behalf and saves you time, money and trouble. Details of NVM estate agents can be found on Funda.

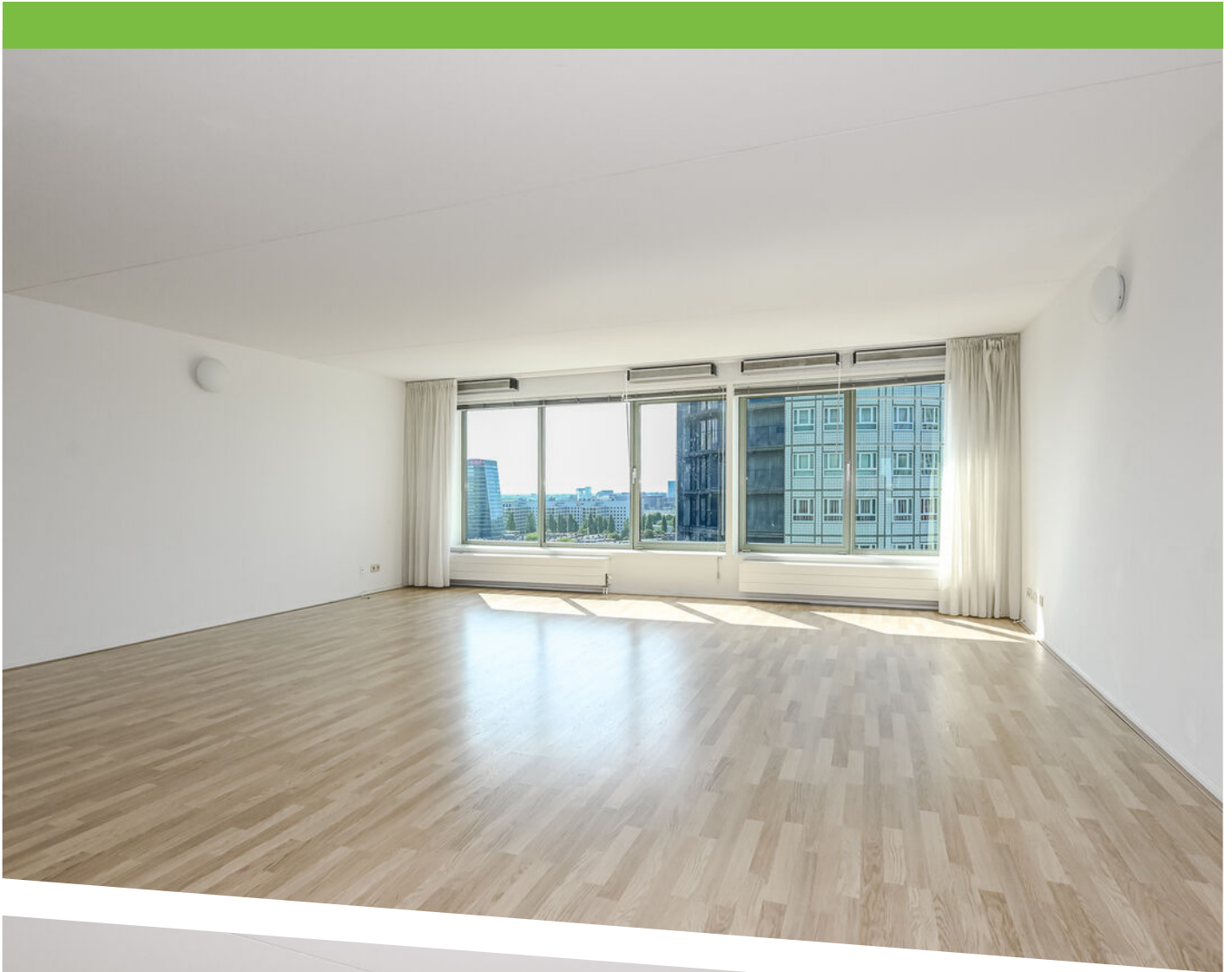










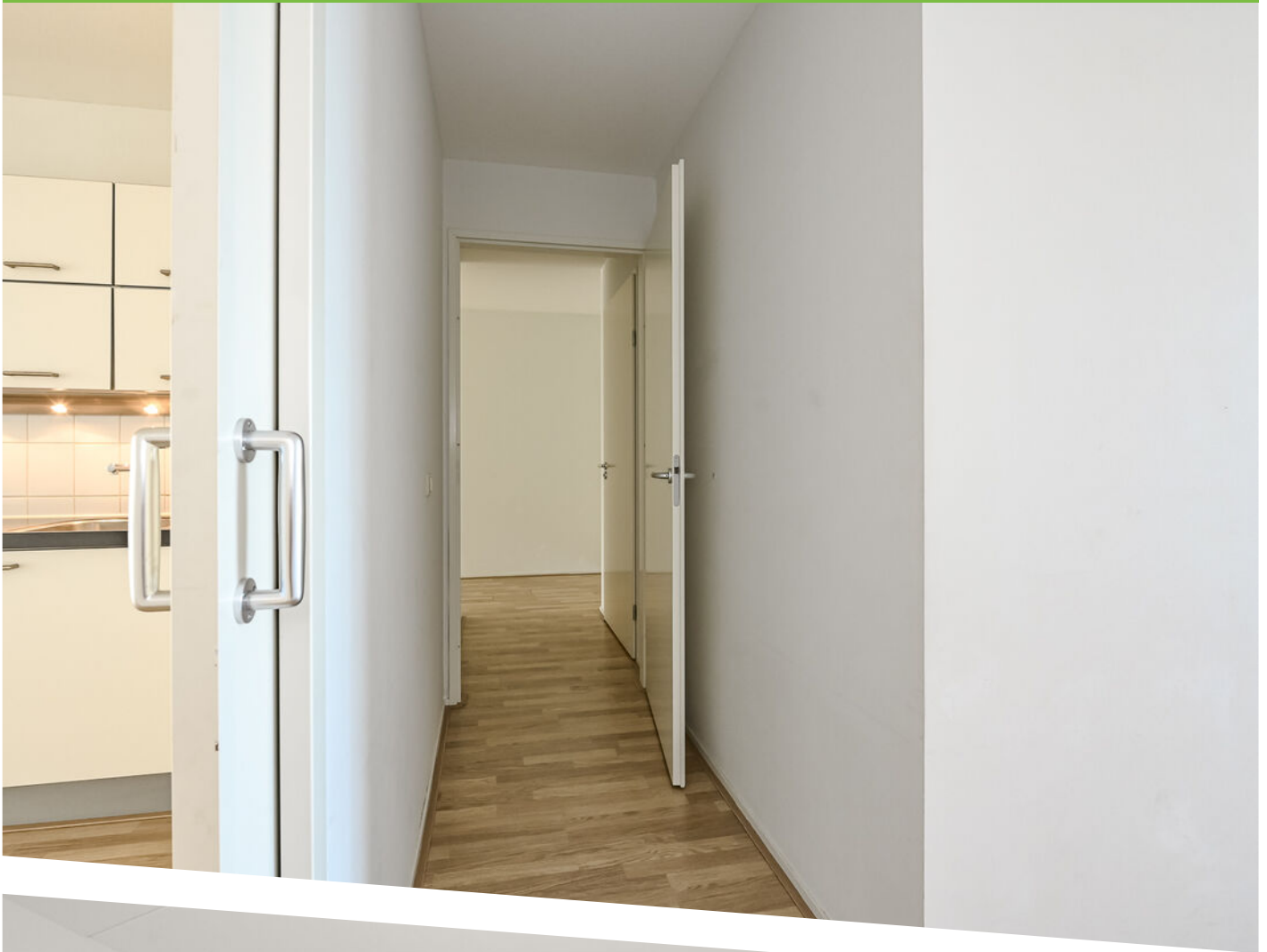
























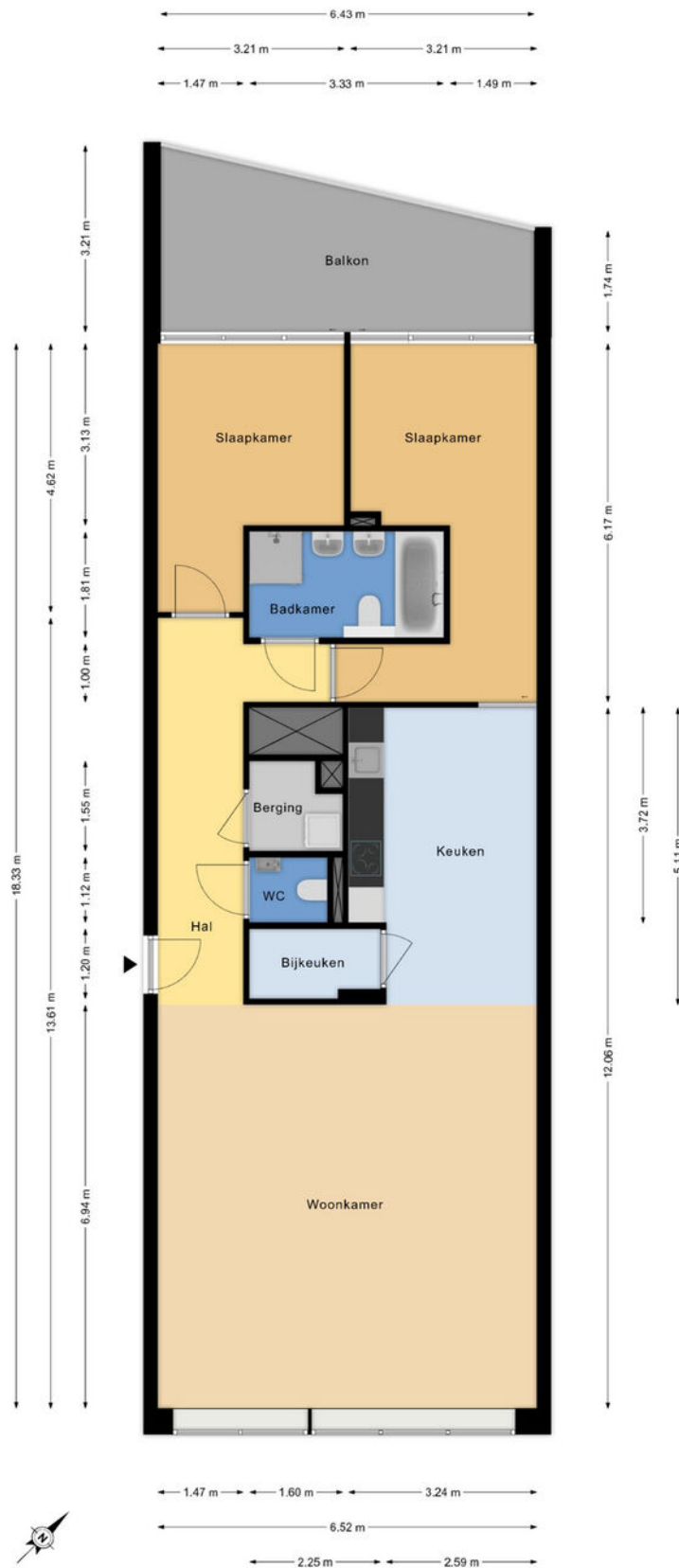








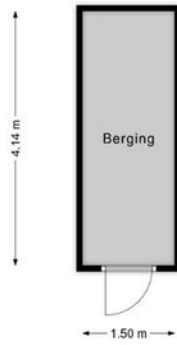




PRINS WILLEM-ALEXANDERWEG 287 DEN HAAG
 16e Verdieping | h = 2,50 m
 © m2Vp 2025



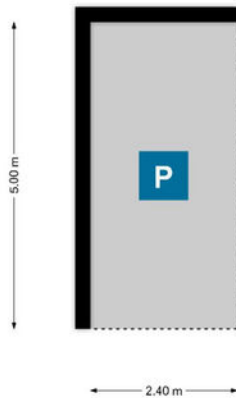
PLATTEGROND



PRINS WILLEM-ALEXANDERWEG 287 DEN HAAG
Berging
© m2Vp 2025



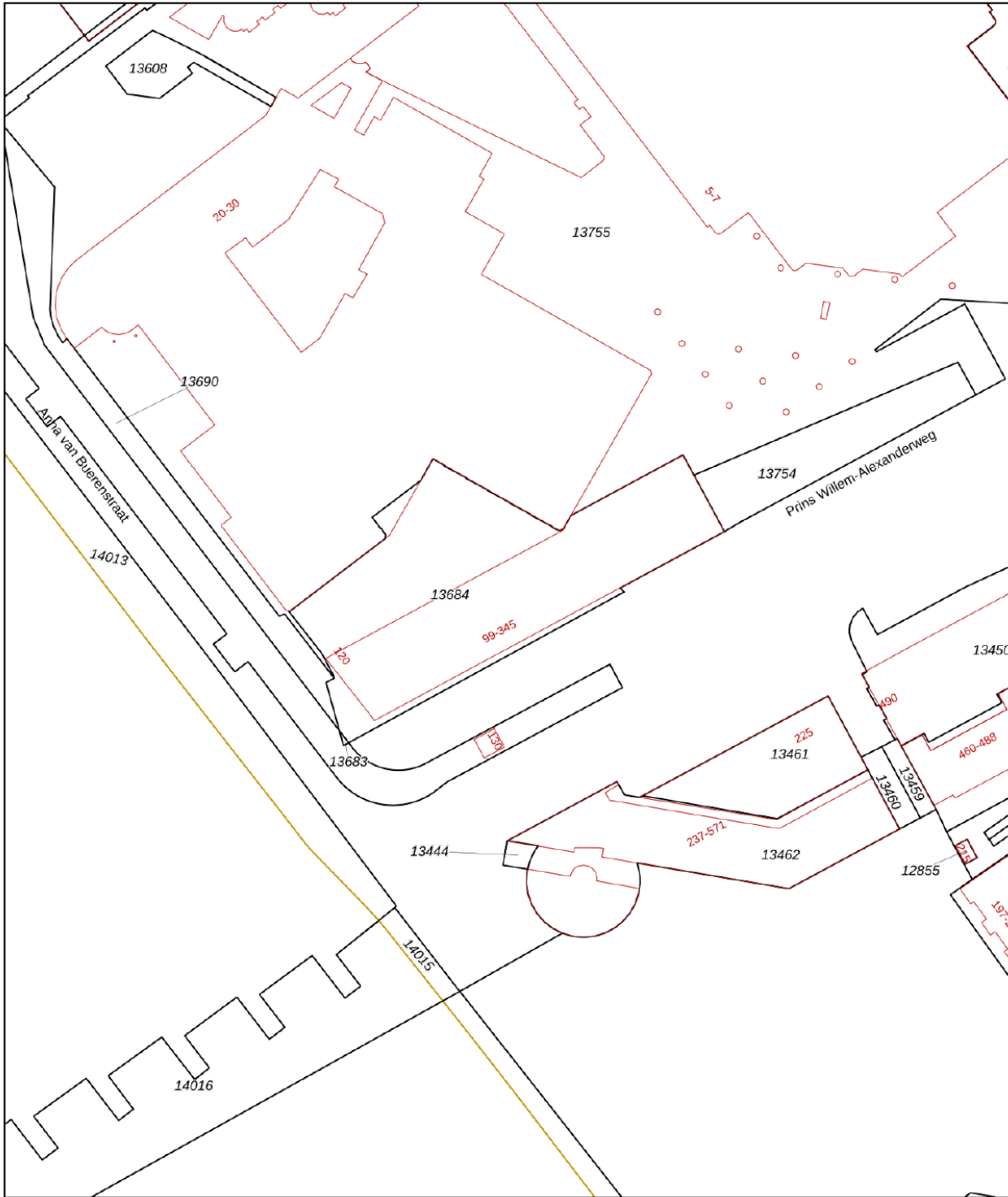
PLATTEGROND




PRINS WILLEM-ALEXANDERWEG 287 DEN HAAG
Parkeerplaats
© m2Vp 2025



PLATTEGROND

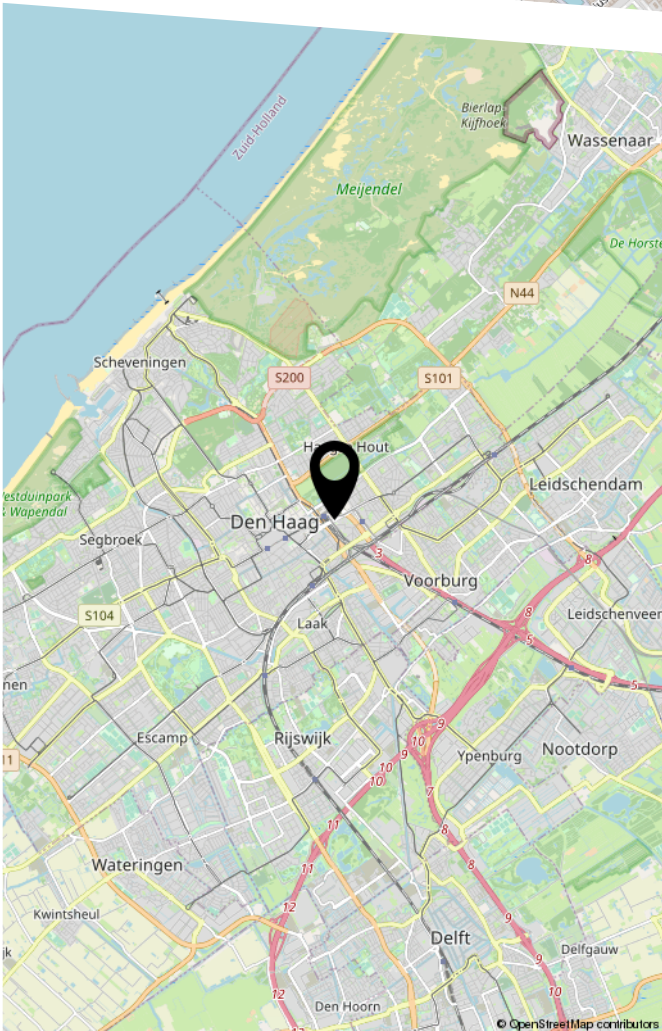
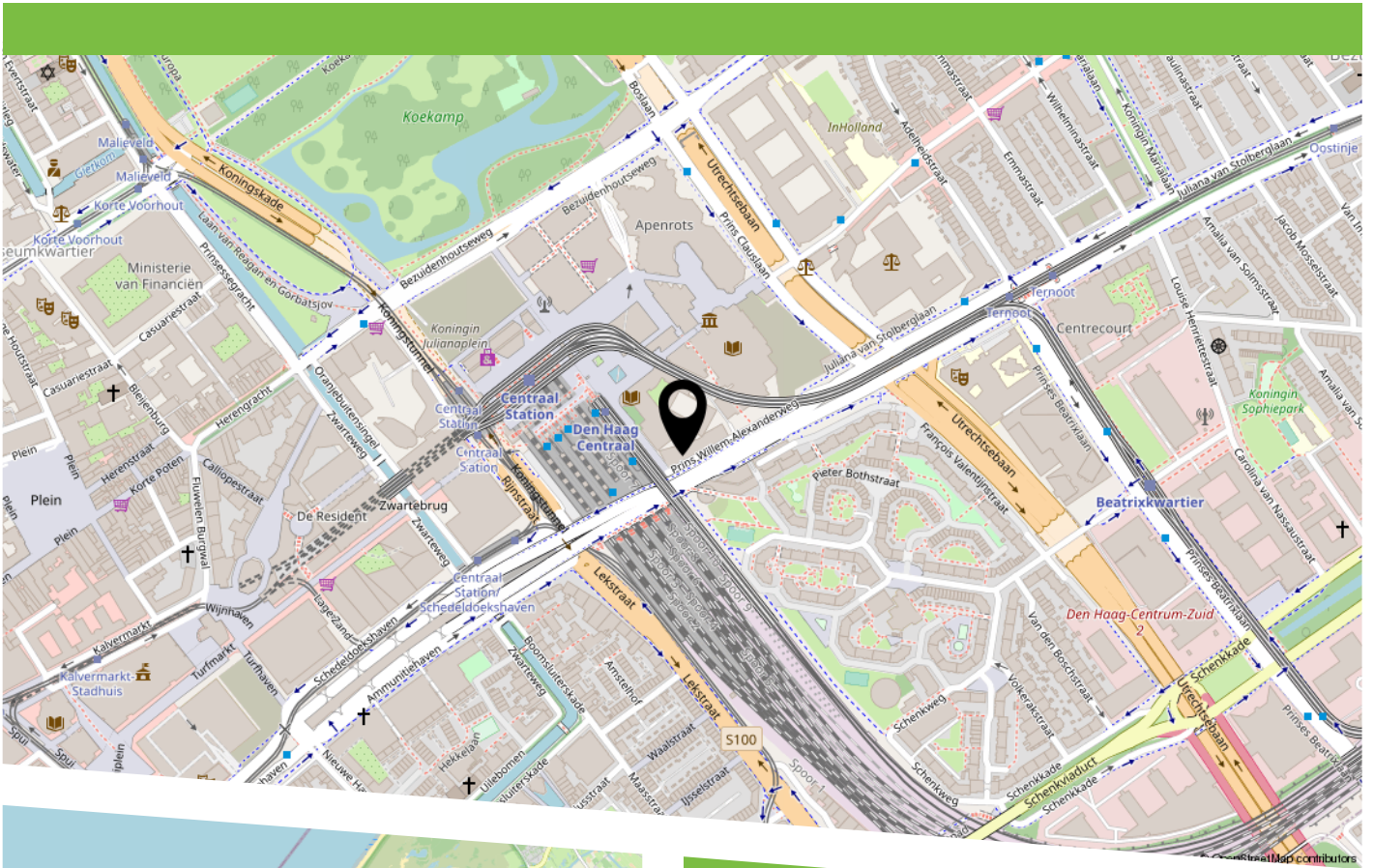


12345	Deze kaart is noordgericht	Schaal 1: 1000	
25	Perceelnummer	Kadastrale gemeente 's-Gravenhage	
—	Huisnummer	Sectie R	
—	Vastgestelde kadastrale grens	Perceel 13683	
—	Voorlopige kadastrale grens	Aan dit uittreksel kunnen geen betrouwbare maten worden ontleend. De Dienst voor het kadaster en de openbare registers behoudt zich de intellectuele eigendomsrechten voor, waaronder het auteursrecht en het databankenrecht.	
—	Administratieve kadastrale grens		
—	Bebouwing		

Voor een eensluitend uittreksel, geleverd op 24 juni 2025
De bewaarder van het kadaster en de openbare registers

KADASTRALE KAART

LOCATIE OP DE KAART



Luxe, goed onderhouden appartement op de 16e verdieping van de woontoren La Fenêtre met spectaculair uitzicht, in het bruisende centrum van Den Haag, met tevens een eigen parkeerplaats in de ondergelegen parkeergarage.

Luxurious, well-maintained apartment on the 16th floor of the La Fenêtre residential tower with spectacular views, in the vibrant city centre of The Hague, including a private parking space in the underground garage.



HEEFT U INTERESSE
IN DEZE WONING?

NEEM DAN CONTACT MET ONS OP!

JANSON MAKELAARDIJ B.V.
Prins Hendrikplein 3 B
2518 JA, 'S-Gravenhage

070-3469372
info@janson.nl
www.janson.nl