

Muntmeester 308

5406 BJ Uden



esser
MAKELAARDIJ



> Kenmerken

Woonoppervlakte

106 m²

Perceeloppervlakte

135 m²

Inhoud

403 m³

Bouwjaar

2010

> Kenmerken

Prijs

Vraagprijs € 459.000

Soort woning

eengezinswoning

Type woning

tussenwoning

Aantal kamers

5

Aantal slaapkamers

4

Energielabel

A

Isolatie

volledig geïsoleerd





> Omschrijving

Gelegen in de geliefde en kindvriendelijke wijk Uden-Zuid ligt deze heerlijk lichte eengezinswoning met vier slaapkamers, een moderne afwerking en een fijne achtertuin. Deze instapklare tussenwoning is keurig onderhouden en stijlvol afgewerkt met een gietvloer op alle verdiepingen. Dankzij de grote raampartijen voelt de woning ruim, licht en comfortabel aan en is dit een ideale plek voor een gezin.

Via de nette voortuin bereik je de entree van de woning. In de hal bevinden zich de meterkast, een moderne toiletruimte en de trapopgang. Vanuit hier stap je de lichte en strak afgewerkte leefruimte binnen. Aan de voorzijde van de woning bevindt zich de open keuken. Deze moderne keuken heeft een rustige en tijdloze uitstraling en beschikt over diverse inbouwapparatuur, waaronder een inductiekookplaat, afzuigkap, vaatwasser en koelkast. Dankzij het grote raam aan de voorzijde geniet je hier van prettig daglicht en een leuk uitzicht op de straat. Het keukenraam is bovendien voorzien van een rolluik.

De woonkamer bevindt zich aan de achterzijde en is heerlijk licht door de brede raampartij over de volledige achterzijde van de woning. De combinatie van de gietvloer en de grote raampartijen zorgt voor een moderne en ruimtelijke uitstraling. Hier is volop ruimte voor een gezellige zithoek en een ruime eettafel. De volledige achterzijde van de woning, zowel op de begane grond als op de eerste verdieping, is voorzien van rolluiken. Dit zorgt voor extra comfort, privacy en verduistering. Via de tuindeur, die is uitgerust met een praktische hordeur, heb je direct toegang tot de achtertuin.

Op de eerste verdieping bevinden zich drie slaapkamers en de badkamer. De kamers zijn stuk voor stuk netjes

afgewerkt en goed van formaat. De ruime master bedroom beschikt over een praktische ingebouwde kastenwand en biedt voldoende ruimte voor een groot bed. De badkamer is praktisch ingericht en voorzien van een inloopdouche, toilet en wastafelmeubel.

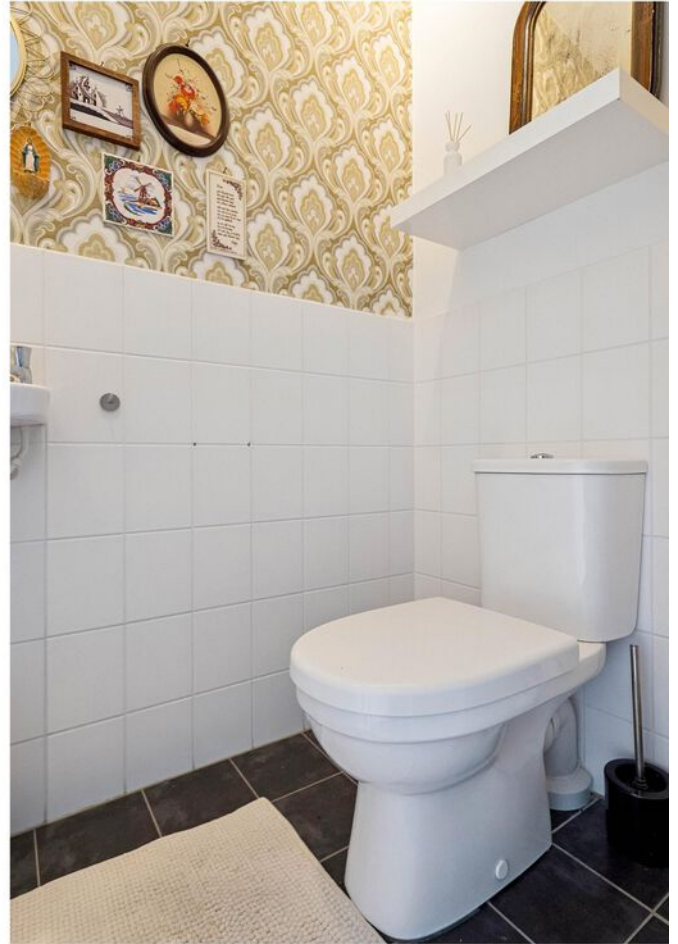
De tweede verdieping is een ruime en veelzijdige zolderverdieping. Hier bevindt zich de vierde slaapkamer en extra bergruimte. Over de volledige breedte is een praktische inbouwkastenwand gerealiseerd, wat zorgt voor veel opbergruimte. Tevens bevinden zich hier de aansluitingen voor het witgoed en de opstelling van de cv-ketel.

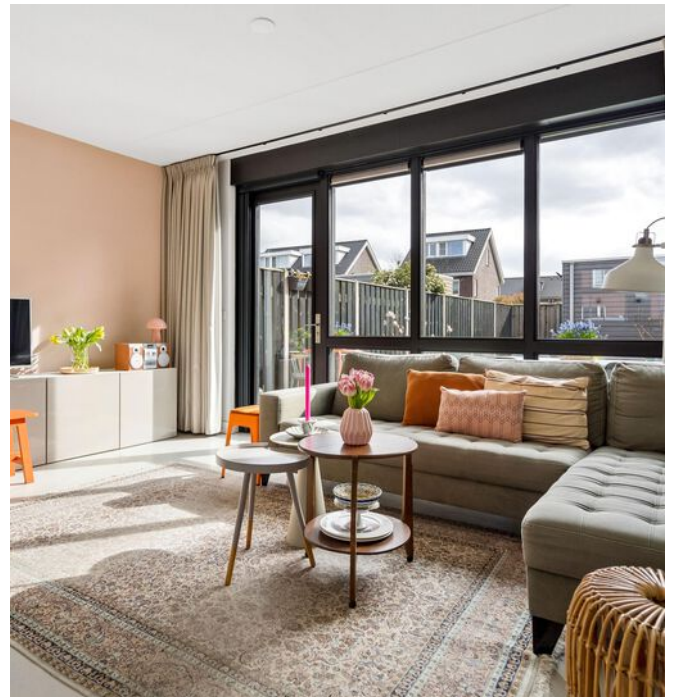
De achtertuin is verzorgd aangelegd en biedt een prettige combinatie van bestrating en groen. De tuin is ruim van opzet en voorzien van meerdere zitplekken, waardoor er altijd een fijne plek te vinden is om te zitten. Achter in de tuin bevindt zich een praktische berging, ideaal voor fietsen en extra opslag.

De ligging maakt het geheel compleet. De woning is gelegen in de geliefde en kindvriendelijke wijk Uden-Zuid. Het gezellige centrum van Uden met winkels, horeca en alle dagelijkse voorzieningen is binnen circa 5 minuten fietsen bereikbaar. Daarnaast ligt de woning op korte afstand van de A50, waardoor steden als Eindhoven, 's-Hertogenbosch en Nijmegen binnen ongeveer 30 minuten te bereiken zijn. Ook het Zuiderpark ligt op loopafstand.

Bijzonderheden:

- Instapklare tussenwoning
- Vier volwaardige slaapkamers
- Volledige achterzijde (boven én beneden) voorzien van rolluiken
- Energielabel A























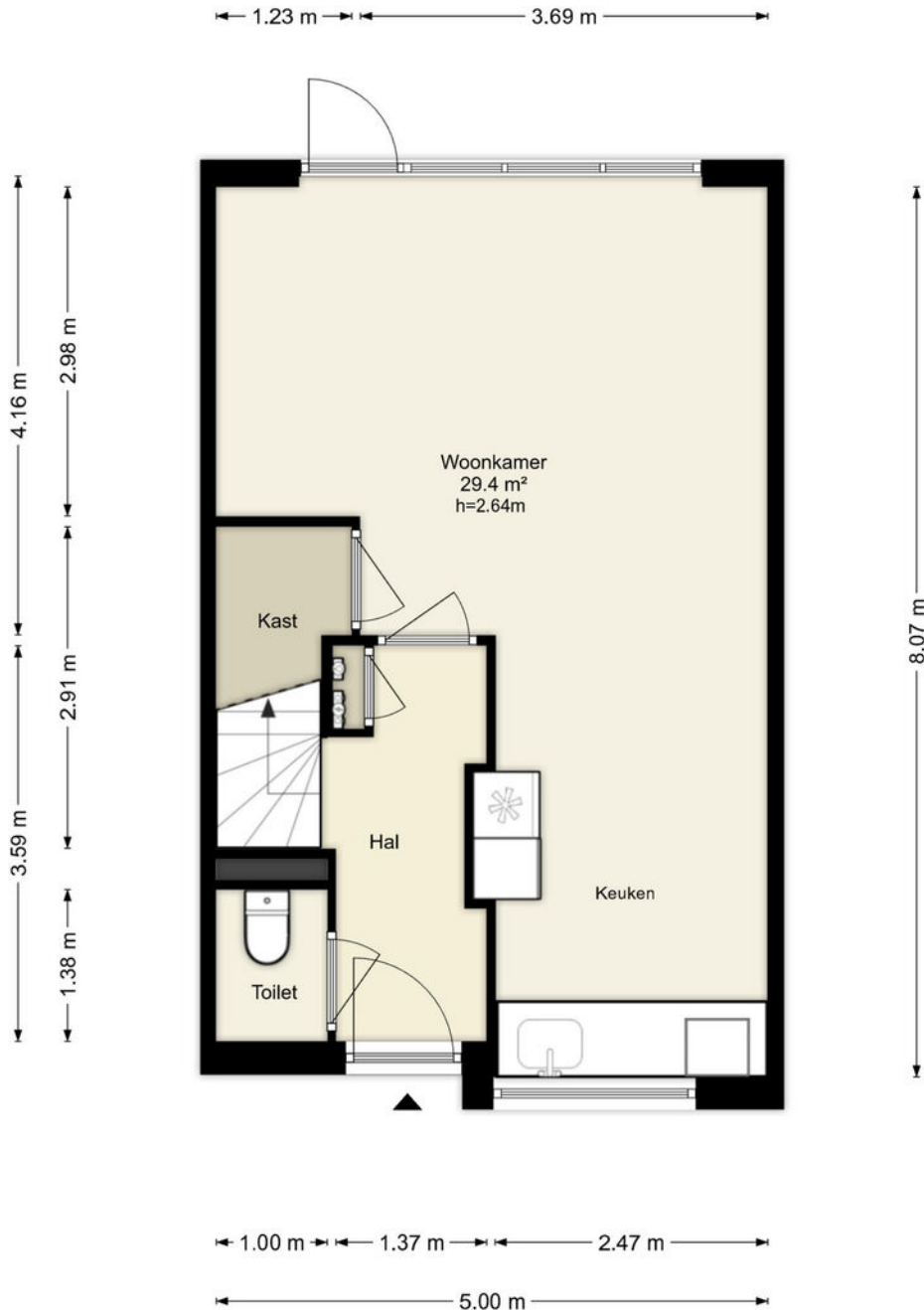




> Plattegrond

Begane grond

Muntmeester 308 - Uden
Begane Grond



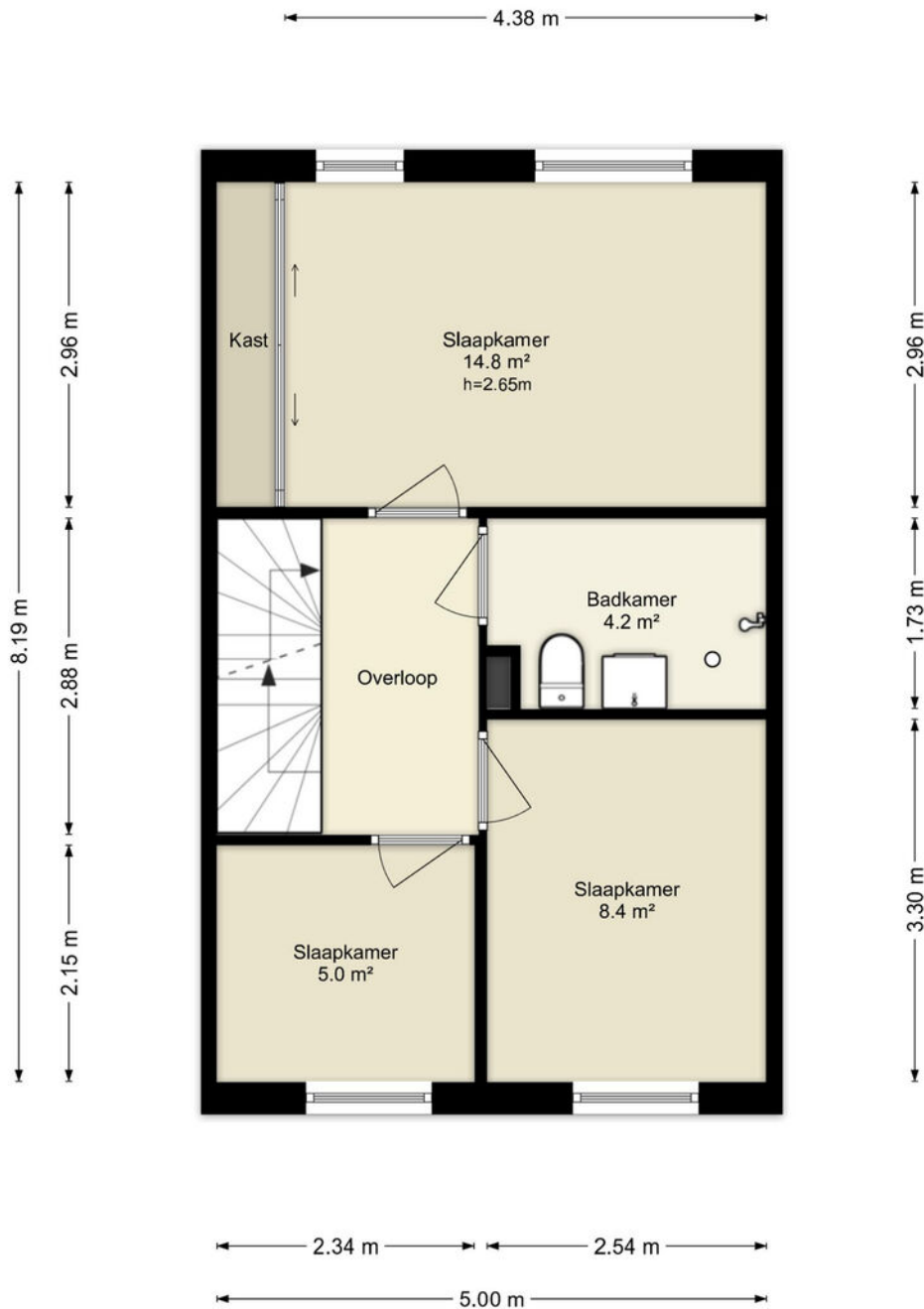
Deze plattegronden zijn uitsluitend bedoeld als indicatie van de woningindeling. De symbolen voor (dak)ramen, deuren, keuken- en sanitaire onderdelen tonen alleen de positie van de voorziening, niet het exacte type of de exacte afmetingen; al deze elementen zijn bij benadering geplaatst.

Alle (oppervlakte)maten zijn vereenvoudigd. Getoonde oppervlaktematen bij schuine daken zijn berekend tot de 150 cm-hoogtelijn.

> Plattegrond

Eerste verdieping

Muntmeester 308 - Uden Eerste Verdieping



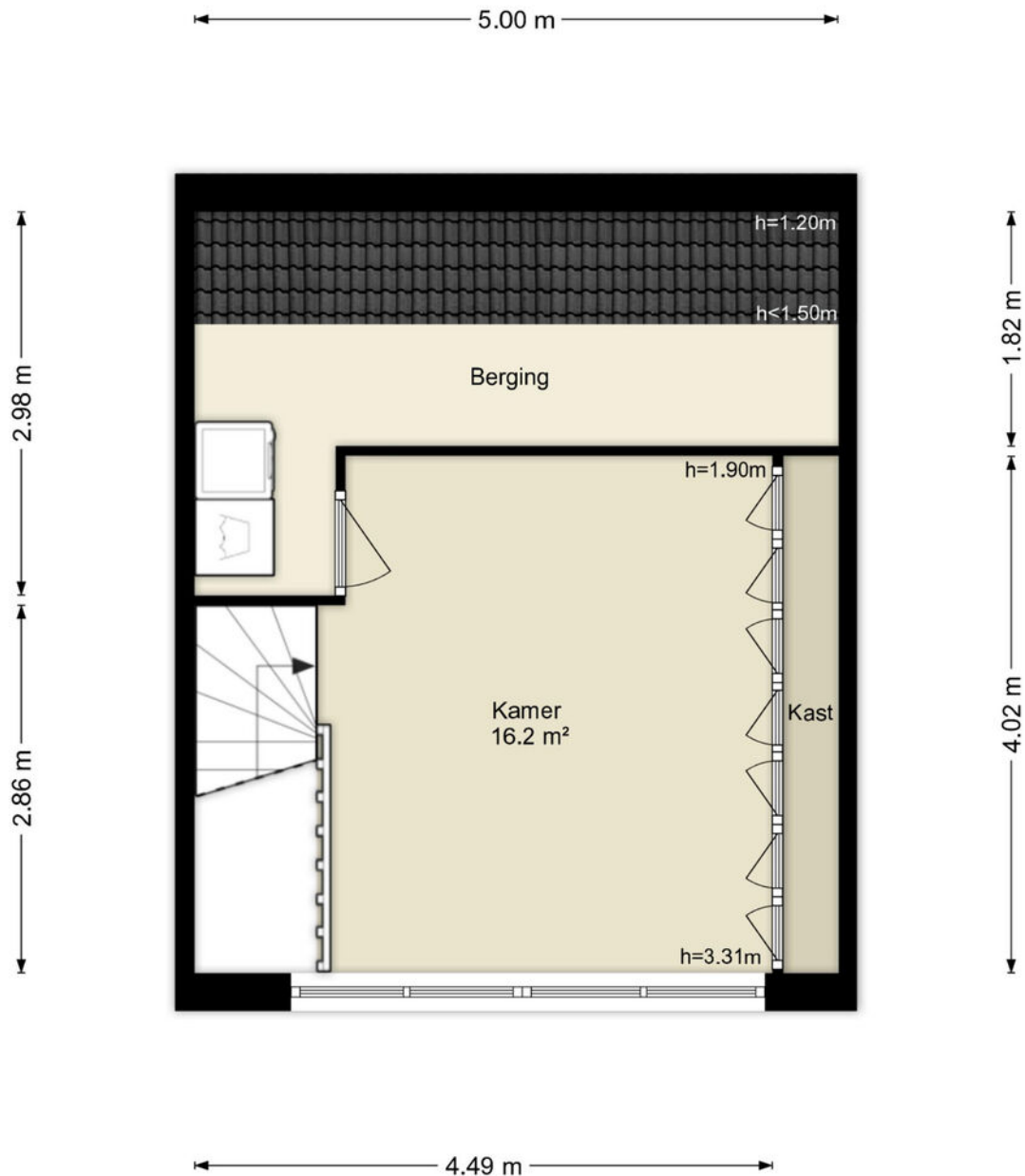
Deze plattegronden zijn uitsluitend bedoeld als indicatie van de woningindeling. De symbolen voor (dak)ramen, deuren, keuken- en sanitaire onderdelen tonen alleen de positie van de voorziening, niet het exacte type of de exacte afmetingen; al deze elementen zijn bij benadering geplaatst.

Alle (oppervlakte)maten zijn vereenvoudigd. Getoonde oppervlaktetaten bij schuine daken zijn berekend tot de 150 cm-hoogtelijn.

> Plattegrond

Tweede verdieping

Muntmeester 308 - Uden Tweede Verdieping



Deze plattegronden zijn uitsluitend bedoeld als indicatie van de woningindeling. De symbolen voor (dak)ramen, deuren, keuken- en sanitaire onderdelen tonen alleen de positie van de voorziening, niet het exacte type of de exacte afmetingen; al deze elementen zijn bij benadering geplaatst.

Alle (oppervlakte)maten zijn vereenvoudigd. Getoonde oppervlaktetmaten bij schuine daken zijn berekend tot de 150 cm-hoogtelijn.



Esser Makelaardij
Volkelseweg 20b
5405 NA Uden
0413 - 246 555
info@essermakelaardij.nl

www.essermakelaardij.nl