



**Chantal Lefeber**  
MAKELAARS IN DE BOLLENSTREEK



**Vraagprijs:** € 510.000 k.k.



**Julianastraat 38, Lisse**



**Energielabel**  
E



**Woonoppervlakte**  
114 m<sup>2</sup>



**Aantal slaapkamers**  
3

## Kenmerken



**Bouwjaar**  
1931-1944



**Woonoppervlakte**  
114 m<sup>2</sup>



**Aantal kamers**  
5



**Inhoud**  
402 m<sup>3</sup>



**Perceeloppervlakte**  
200 m<sup>2</sup>



**Aantal slaapkamers**  
3



**Parkeren**  
openbaar



**Buitenruimte**  
achtertuin



**Ligging**  
in centrum

## Omschrijving

Sfeervolle jaren '30 hoekwoning vol karakter, op toplocatie in hartje Lisse.

Op een fantastische plek in het centrum van Lisse staat deze prachtige jaren '30 hoekwoning, boordevol karakteristieke details en met een heerlijke woonbeleving. Een huis waar sfeer, ruimte en comfort naadloos samenkomen en dat alles op loopafstand van winkels, scholen, openbaar vervoer én het geliefde Keukenhofbos.

De woning is gelegen op een perceel van 200 m<sup>2</sup> en beschikt over een woonoppervlakte van 114 m<sup>2</sup>. Met drie slaapkamers, een royale woonkamer, een luxe keuken en een zonnige tuin op het zuidoosten is dit een ideaal gezinshuis voor wie centraal én comfortabel wil wonen.

Licht, ruimte en karakter op de begane grond  
Bij binnenkomst valt direct de prettige sfeer op. De ruime woonkamer van ca. 34 m<sup>2</sup> wordt prachtig verlicht door de sfeervolle erker aan de voorzijde en aan de achterzijde de aangebouwde serre, waardoor binnen en buiten moeiteloos in elkaar overlopen. De hoge plafonds versterken het ruimtelijke gevoel en onderstrepen het authentieke jaren '30 karakter.



**Energielabel**

E



**Verwarming**

c.v.-ketel



**Isolatie**

muurisolatie, vloerisolatie,  
gedeeltelijk dubbel glas



## Vervolg omschrijving

De moderne keuken van ca. 12 m<sup>2</sup> is een echte blikvanger en voorzien van een kookeiland, diverse inbouwapparatuur en volop werk- en bergruimte. Aangrenzend bevindt zich de praktische bijkeuken, met aansluitingen voor wasapparatuur en directe toegang tot de achtertuin. Ook hier is aan comfort en gemak gedacht. Vrijhangen en modern toilet. De fraaie houten trapleuning vormt een stijlvol detail en past perfect bij de warme uitstraling van de woning.

Op de eerste verdieping bevinden zich drie fijne slaapkamers en een luxe badkamer van ca. 8 m<sup>2</sup>, compleet uitgerust met een ligbad, douche, toilet, wastafel en wastafelmeubel. Alles is verzorgd en functioneel ingericht.

Via een vlizotrap is de vliering bereikbaar: ideaal voor het opbergen van seizoensspullen en andere zaken.

De fraai aangelegde achtertuin is circa 9 meter diep en 6 meter breed, gelegen op het zuidoosten, perfect om al vroeg van de zon te genieten. De tuin biedt veel privacy en is een heerlijke plek om te ontspannen. Achterin de tuin staat een vrijstaande houten berging, voorzien van elektriciteit. Daarnaast beschikt de woning over een handige achterom (zij-ingang).

Lisse staat bekend om zijn gezellige dorpskern, uitstekende voorzieningen en groene omgeving. Alles wat u nodig heeft bevindt zich op loopafstand, terwijl u tegelijkertijd geniet van rust, charme en natuur met het Keukenhofbos letterlijk om de hoek.

### Bijzonderheden

Sfeervolle jaren '30 hoekwoning  
Gelegen in het centrum van Lisse  
Hoge plafonds en veel karakteristieke details  
Royale woonkamer met erker en serre  
Moderne keuken met kookeiland  
Fantastische badkamer met ligbad, douche en 2e toilet!  
Zonnige achtertuin op het zuidoosten (ca. 54 m<sup>2</sup>)  
Achterom en vrijstaande berging met elektra  
Nabij winkels, scholen, OV en Keukenhofbos  
Goed onderhouden en instapklaar

Laat u verrassen door de sfeer en het comfort van deze bijzondere woning.

Maak snel een afspraak voor een bezichtiging en ervaar zelf hoe fijn het hier wonen is.



Sfeervolle, ruime woonkamer







Hoge plafonds en fraaie details geven deze woonkamer een heerlijke sfeer.





Ruime keuken met kookeiland

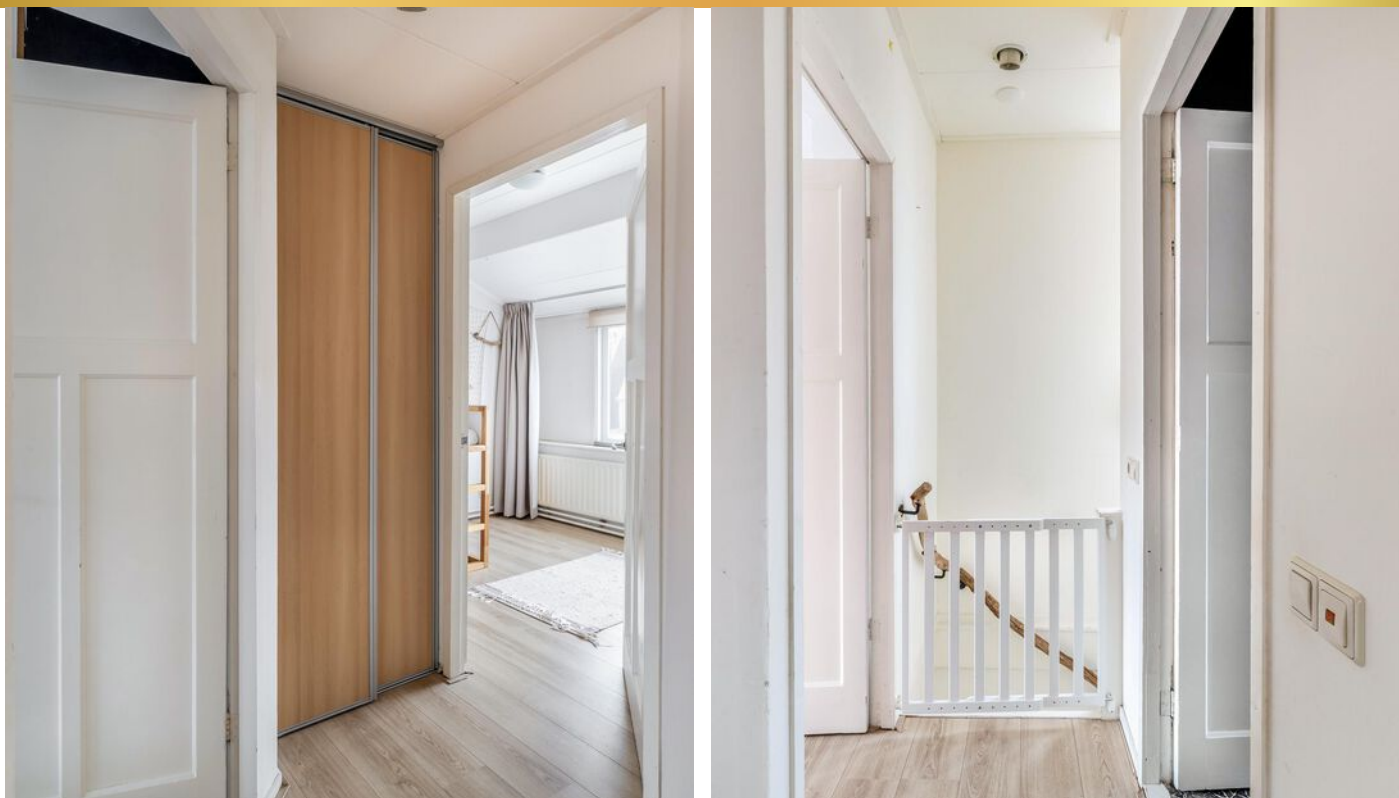




## Achteregevel met tuin op zuidoost





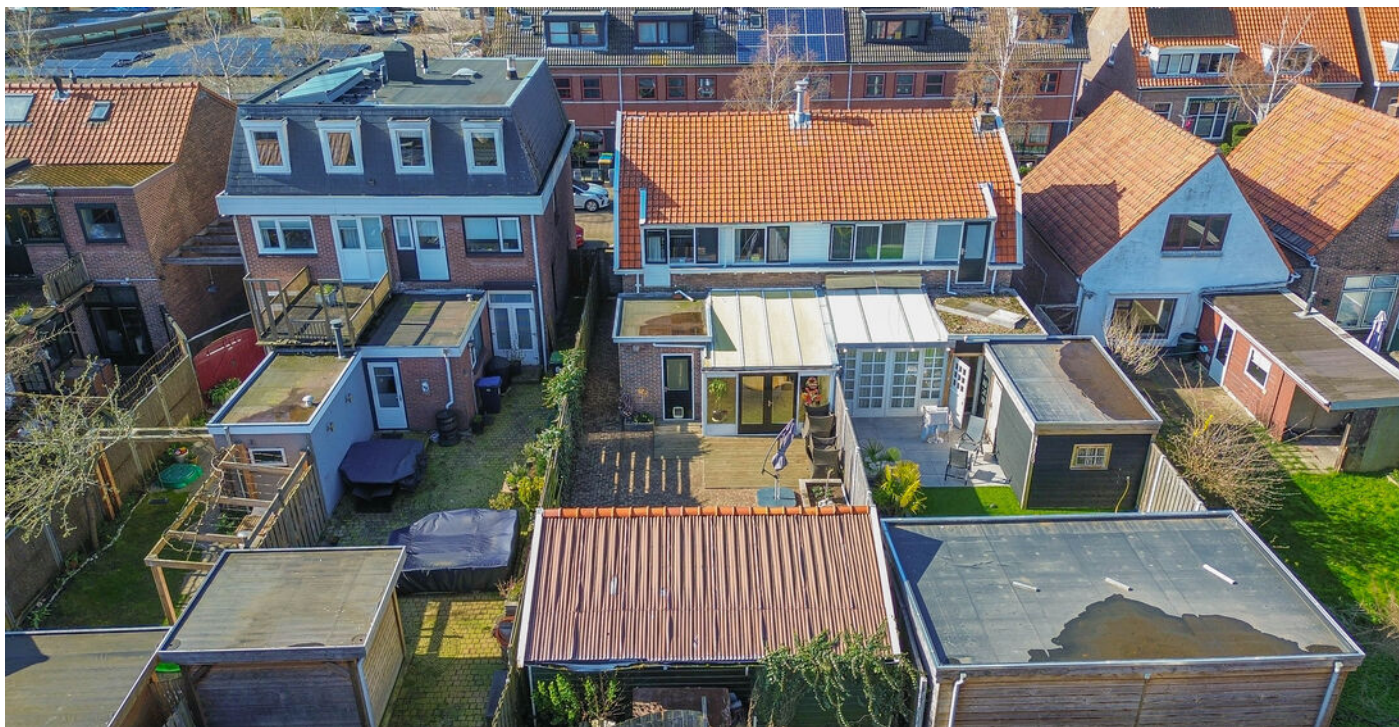




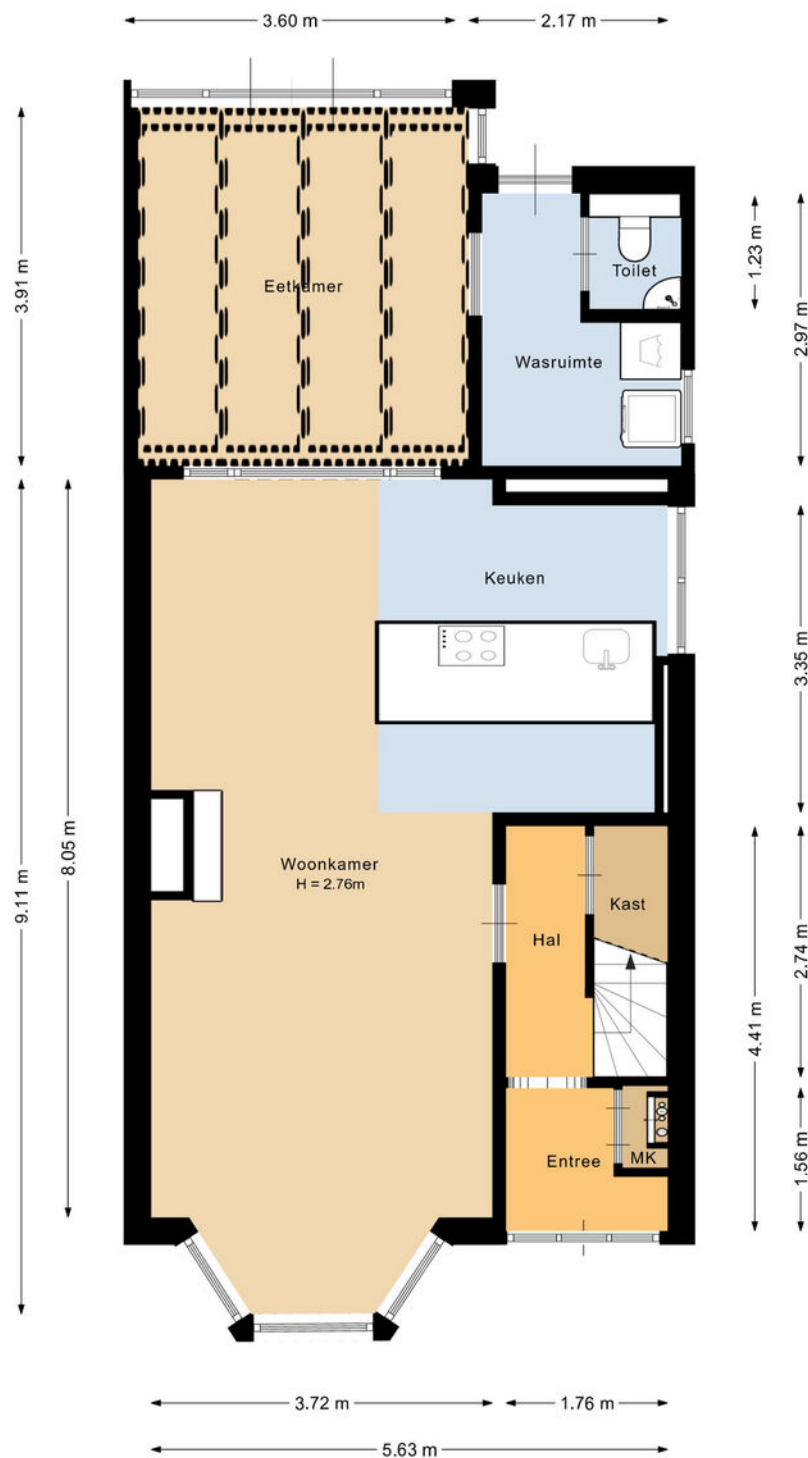


**Luxe badkamer**





# Begane grond

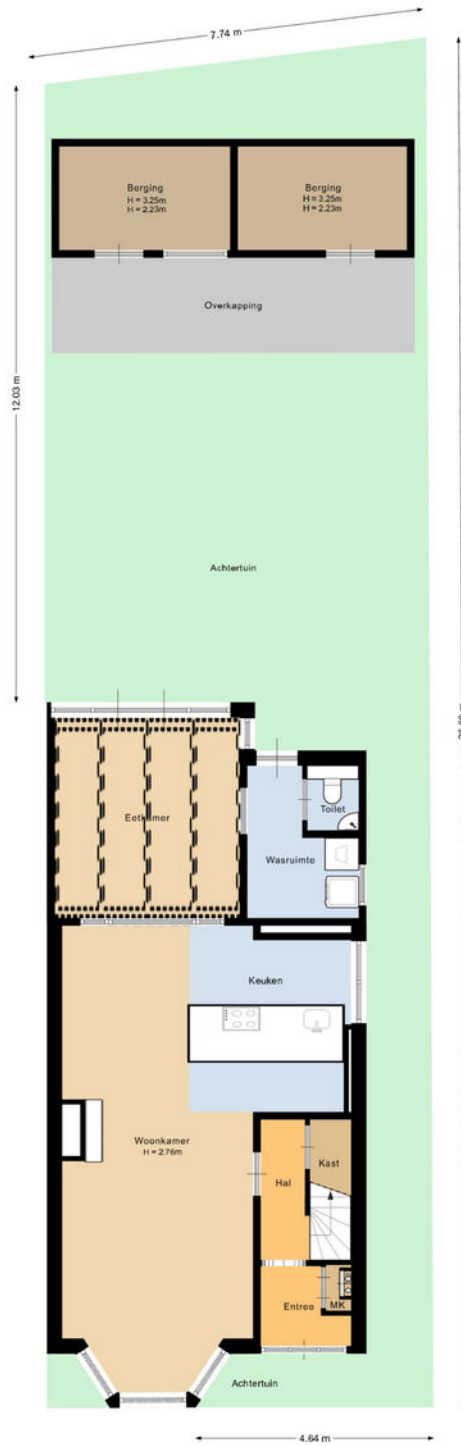


Deze plattegrond is met de meeste zorg samengesteld.  
Er kunnen geen rechten aan worden ontleend.

# 3D

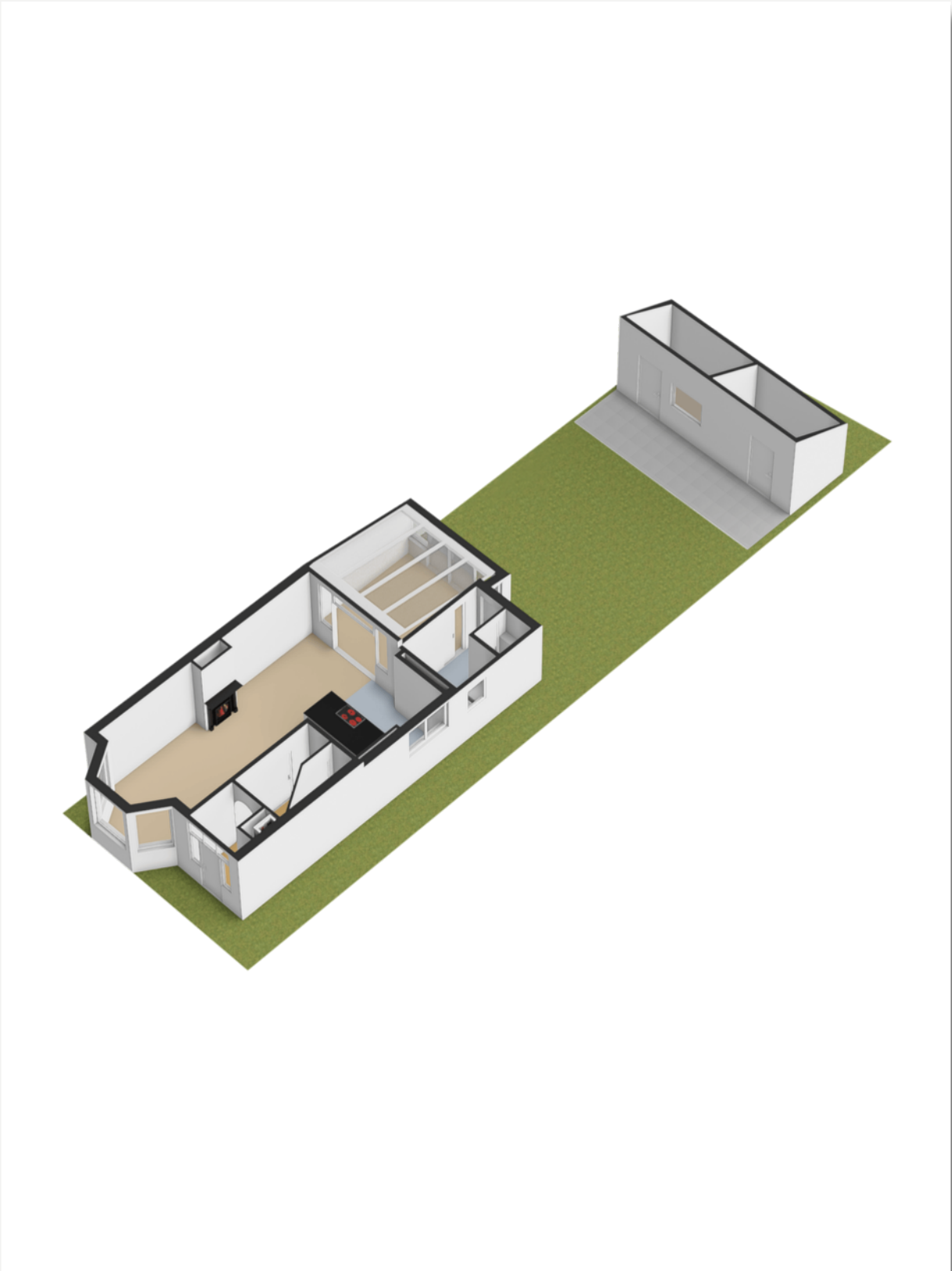


# Situatie

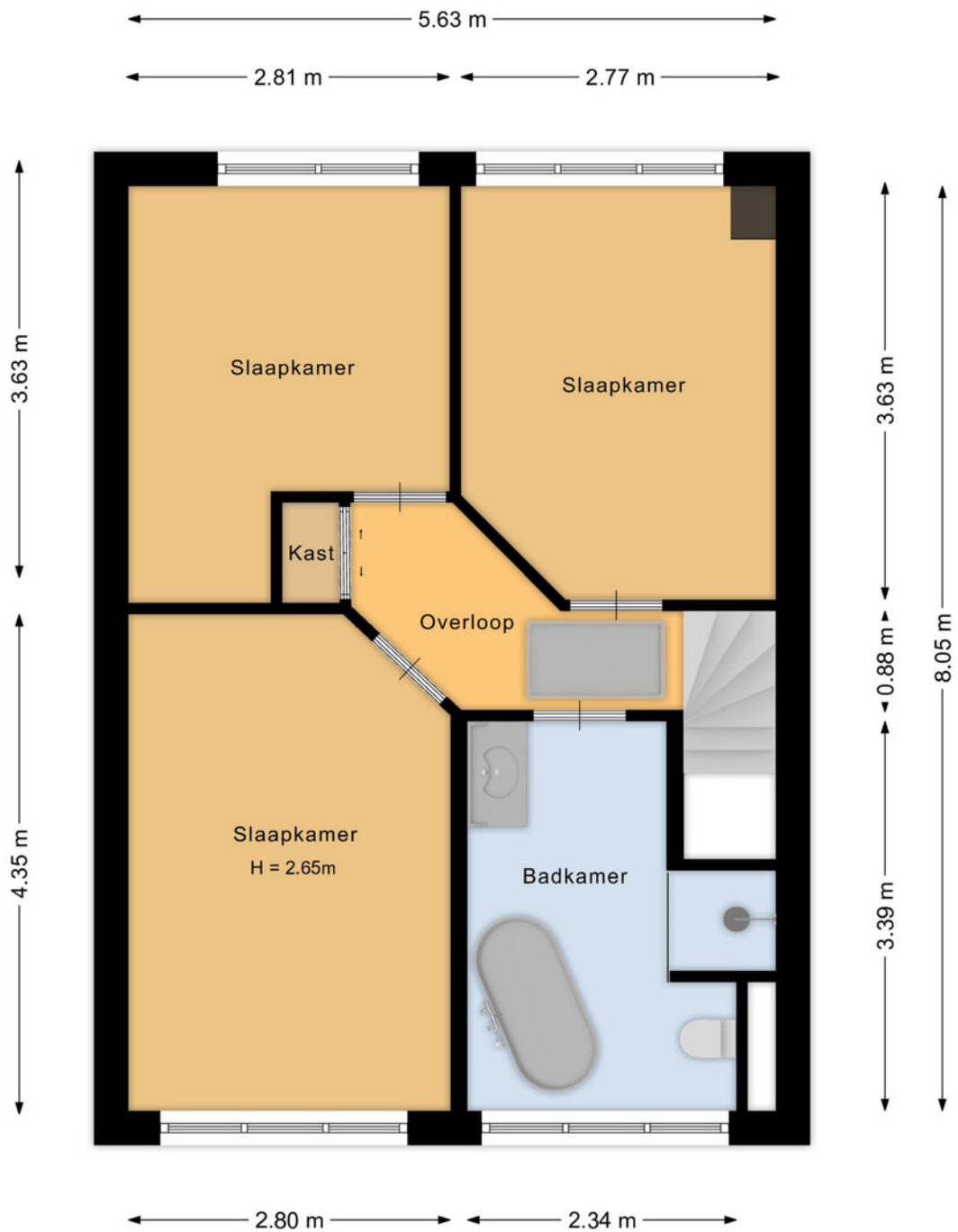


Deze plattegrond is met de meeste zorg samengesteld.  
Er kunnen geen rechten aan worden ontleend.

# 3D

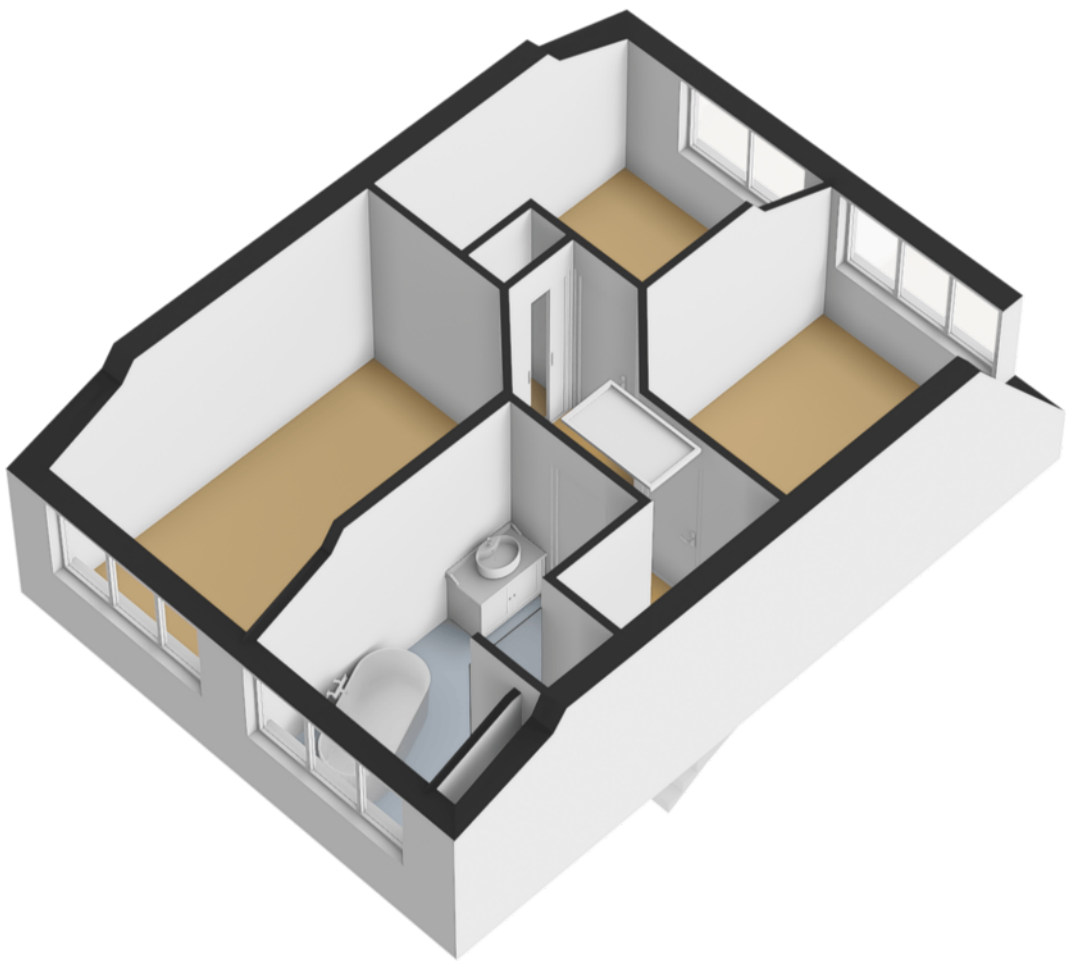


# 1e Verdieping

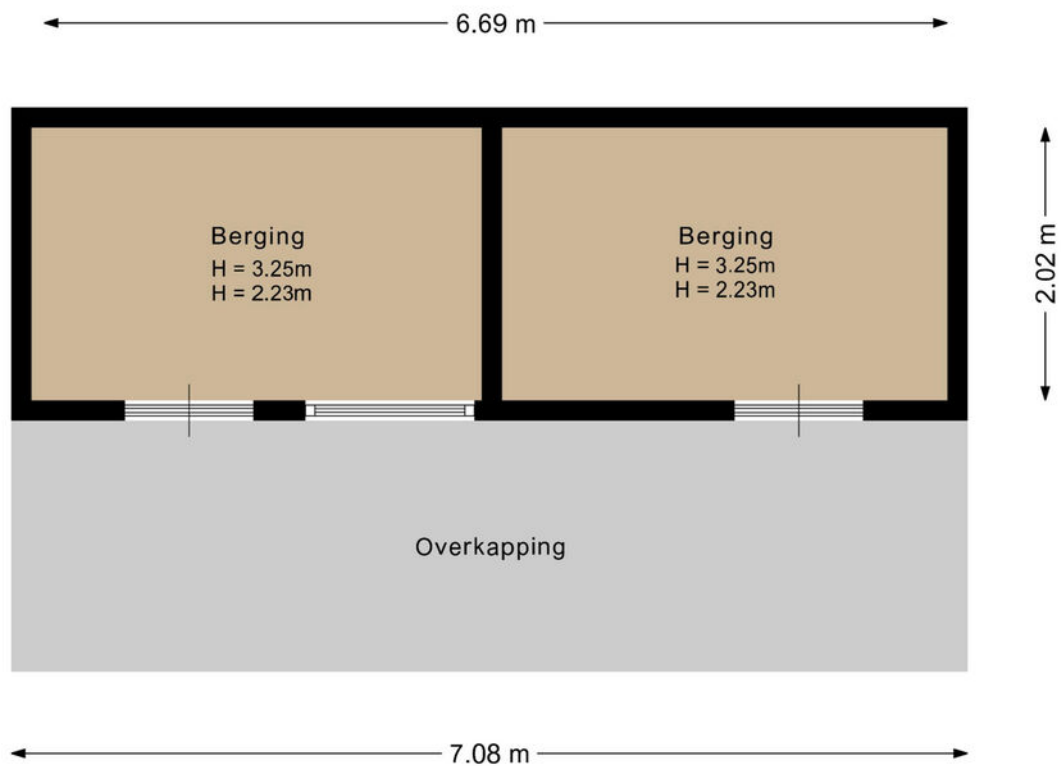


Deze plattegrond is met de meeste zorg samengesteld.  
Er kunnen geen rechten aan worden ontleend.

3D

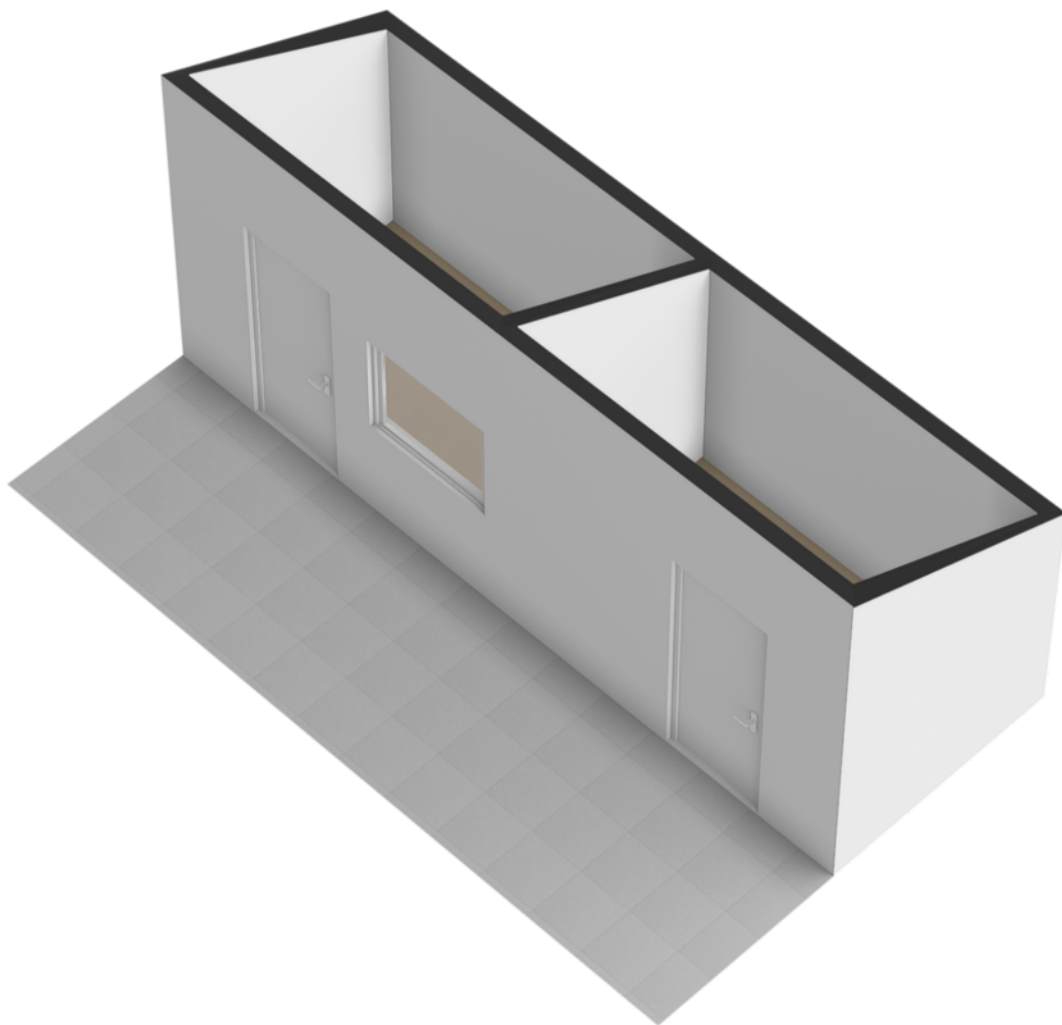


# Berging



Deze plattegrond is met de meeste zorg samengesteld.  
Er kunnen geen rechten aan worden ontleend.

# Plattegrond



# NEN-certificaat

Object: Woning  
Adres: Julianastraat 38  
Postcode, plaats: 2161 RD, Lisse  
Opdrachtgever: FotoHuisMedia  
Datum: 09-01-2026



Chantal Lefeber  
MAKELAARS IN DE BOLLENSTREEK

<i>Meetrapport</i>	<b>GOW</b> Gebruiksopp. Wonen	<b>GOOIR</b> Overige in pandige ruimte	<b>GOGBR</b> Gebouwgebonden Buitenruimte	<b>GOEB</b> Externe bergruimte	<b>H&lt;1,50</b> Beperkte stahoogte	<b>Volume</b> (m <sup>3</sup> )
Begane grond	69.02					228.77
Eerste verdieping	45.14				0.18	146.09
Vliering					26.33	27.50
Berging				13.70		
<b>Totaal</b>	<b>114.16 m<sup>2</sup></b>	<b>0 m<sup>2</sup></b>	<b>0 m<sup>2</sup></b>	<b>13.70 m<sup>2</sup></b>	<b>26.51 m<sup>2</sup></b>	<b>402.36 m<sup>3</sup></b>

**NVO**  
Netto vloeroppervlakte

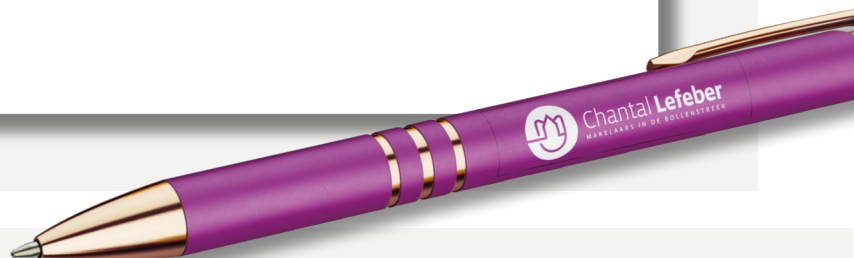
**GOW**  
Gebruiksoppervlakte  
wonen

**GOOIR**  
Overige in pandige  
Ruimte

**GOGBR**  
Gebouwgebonden  
buitenruimte

**GOEB**  
Externe bergruimte

**H < 150**  
Beperkte stahoogte  
< 150



# Kadastrale kaart

Kadastrale kaart

Uw referentie: Lisse Juliana 38



<p>12345 25</p> <p>— Perceelnummer — Huisnummer</p> <p>— Vastgestelde kadastrale grens — Voorlopige kadastrale grens — Administratieve kadastrale grens — Bebouwing</p>	<p>Schaal 1: 500</p> <p>Kadastrale gemeente Lisse Sectie D Perceel 3381</p>	<p><b>kadaster</b></p> 
---	---	--

Voor een eensluikend uittreksel, geleverd op 12 december 2025  
De bewaarder van het kadaster en de openbare registers

Aan dit uittreksel kunnen geen betrouwbare maten worden ontleend.  
De Dienst voor het kadaster en de openbare registers behoudt zich de intellectuele eigendomsrechten voor, waaronder het auteursrecht en het databankenrecht.

## Lijst van zaken

Blijft achter

Gaat mee

Ter overname

## Over ons



### “Met passie een droomhuis (ver)kopen: puur teamwork!”

U bent ons ongetwijfeld al eens tegengekomen. Chantal Lefebor begon in 2000 haar eigen makelaarskantoor in Lisse en maakte het haar missie om het beste kantoor van de regio te worden. Met die motivatie gaat Chantal iedere dag de strijd aan om voor u de meest optimale (ver)koop tot stand te brengen.

De frisse en creatieve aanpak van Chantal Lefebor Makelaars wordt door onze klanten op prijs gesteld. Tot ons grote plezier zien wij dit terug in de hoge beoordelingen van onze klanten. In haar eentje zou Chantal dit allemaal niet kunnen. Naast haar staat een sterk team van deskundige medewerkers, met ieder hun eigen kwaliteit.

## Contact

### Bezoek- en postadres

Heereweg 211  
2161 BE Lisse  
0252 - 429119  
info@chantallefebor.nl

### Openingstijden

Maandag.....	09:00 - 17:30
Dinsdag.....	09:00 - 17:30
Woensdag.....	09:00 - 17:30
Donderdag.....	09:00 - 17:30
Vrijdag.....	09:00 - 17:30
Zaterdag.....	Op afspraak
Zondag.....	Gesloten

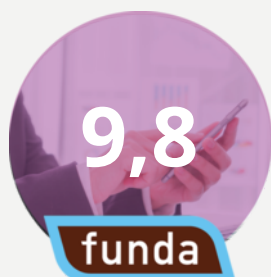
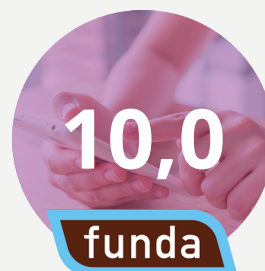


[www.chantallefebor.nl](http://www.chantallefebor.nl)

## Beoordelingen van klanten

"Onze verwachtingen waren hoog t.o.z van de makelaar we zijn niet teleurgesteld. Goede kennis van de markt en meteen reageren op de wisselende markt. Goede samenwerking en transparant op de momenten dat er beslist moest worden. We zijn zeer tevreden met deze makelaar."

- Dhr. Pols

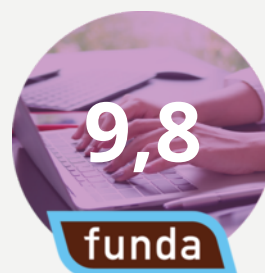


"Intake : duidelijke afspraken en je weet wat je te wachten staat zowel wat betreft de presentatie als de prijs. Begeleiding: prima. Na elke bezichtiging een terugkoppeling. Altijd bereikbaar en zelfs in het weekend terug gebeld. Chantal, Jesse en Sis bedankt.."

- Een funda gebruiker

"Het contact met onze makelaar verliep goed. Het (ver)kopen van een huis is een spannende gebeurtenis. We werden bij iedere stap in het proces goed bijgestaan en er werd heel erg snel gereageerd als we contact zochten. Voor al onze vragen werd de tijd genomen, we konden ook altijd op zeer korte termijn een face to face contact krijgen. Vriendelijk, service gericht en vakkundig!"

- Een funda gebruiker



"Wat een geweldige begeleiding tijdens de verkoop van ons huis. Er werd zoveel vertrouwen uitgestraald dat ons huis verkocht zou worden dat dat ons steeds heel veel vertrouwen gaf in deze spannende tijd. Goede adviezen, nauw contact en veel positiviteit. En dan de geweldige foto's, het filmpje en professionaliteit daarvan.... Gewoon geweldig! Top makelaars!! Dank voor alles!"

- Mevr. de Greef



# Onze diensten

## 1. Verkoop

Wilt u uw woning verkopen? Dan nemen wij u graag alle zorgen van het verkoopproces uit handen. Wij genieten ervan om onze klanten het vertrouwen te geven dat alles gedaan wordt wat nodig is. Als grootste makelaar van Lisse doen wij er alles aan om er voor te zorgen dat uw huis zo snel mogelijk verkocht wordt, voor de beste prijs. Uiteraard presenteren wij uw woning van haar mooiste kant. Wij doen ons best om voorop te lopen in het gebruik van de modernste verkooptools en werken samen met fotografen en stylisten voor de perfecte sfeerbeleving.

Naast het plaatsen van 360° foto's, plattegronden en video's verkopen wij uw woning ook proactief op sociale netwerken en internet. Ons grote digitale netwerk werkt in uw voordeel. Maar we vertellen u ook wat u zelf kunt doen. Een gezamenlijke aanpak leidt immers tot de beste resultaten. Onze dienstverlening wordt hoog gewaardeerd en beoordeeld door voormalig verkopers. Op Funda.nl mogen we inmiddels de ranglijst voor Lisse aanvoeren. Wilt u uw woning verkopen? Dan nemen wij u graag alle zorgen van het verkoopproces uit handen. Wij genieten ervan om onze klanten het vertrouwen te geven dat

alles gedaan wordt wat nodig is. Als grootste makelaar van Lisse doen wij er alles aan om er voor te zorgen dat uw huis zo snel mogelijk verkocht wordt, voor de beste prijs. Uiteraard presenteren wij uw woning van haar mooiste kant. Wij doen ons best om voorop te lopen in het gebruik van de modernste verkooptools en werken samen met fotografen en stylisten voor de perfecte sfeerbeleving.

Uw huis moet in goede handen zijn. Nadat u ons heeft gebeld maken we met u een indicatie afspraak. Tijdens dit kennismakingsgesprek bij u thuis vertellen we u alles over onze werkwijze, de mogelijkheden die we bieden en de kosten. Besluit u om uw woning door ons te laten verkopen, dan gaan we daarna met plezier voor u aan de slag. We bepalen met u de vraagprijs, bespreken de verkoopstrategie en zorgen er samen met u voor dat uw woning gereed is voor verkoop. Gedurende de verkoop houden we u voortdurend op de hoogte. Wij regelen alles rondom de bezichtigingen en houden ook tijdens de onderhandelingen nauw contact met u.



Verkoop

We houden ons dagelijks bezig met het aankopen en met het verkopen van huizen, ook in de stille verkoop. Daarnaast verzorgen we huur en verhuur en hebben we ons in de loop der jaren ontwikkeld tot specialist



Aankoop

in nieuwbouw. Voor taxaties kunt u ons ook inschakelen. We zijn lid van de Nederlandse Vereniging van Makelaars (NVM) en de Makelaarsvereniging Amsterdam (MVA).



Taxatie

## 2. Aankoop

Zie hem maar eens te vinden, die droomwoning. In uw hoofd woont u er al. U weet wat u wilt en wat u wensen zijn. U droomt er immers al jaren van. En als die mooie woning dan voorbij komt, bent u vaak net te laat. Gelukkig weten wij niet alleen wat er te koop staat, maar ook wat er te koop komt.

Onze ervaring heeft ons geleerd uw woonwens te vertalen in de woning die bij u past. Daar zit onze toegevoegde waarde. U kiest met uw hart, wij zorgen ervoor dat u de juiste keuze maakt.

U kunt ons aanbod van woningen volgen via Facebook, de Chantal Lefeber App, Twitter, of alle informatie van nieuwe woningen per e-mail ontvangen.

(Ver)huren

Meer informatie?  
Neem contact met ons op!

0252 - 429119  
info@chantallefeber.nl

## 3. Taxatie

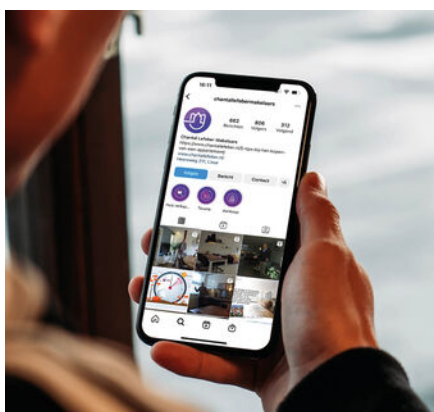
Een taxatie kan voor meerdere doeleinden gebruikt worden. Neemt u gerust contact met ons op om te overleggen wat voor taxatierapport u precies nodig heeft.

Wij adviseren u graag!

## 4. (Ver)huren

Wij verhuren woningen van particulieren maar ook van vastgoedbeleggers.

Schrijf u vrijblijvend in, zo blijft u als eerste op de hoogte!



Social media



Interieur styling



360° fotografie



# Interesse

## IN DEZE WONING?

Neem contact met ons op!

0252 - 429119  
info@chantallefeber.nl



**Chantal Lefeber**  
MAKELAARS IN DE BOLLENSTREEK