

# woon plezier

begint bij Broeckx makelaars



**Hilakker 41**

**Bakel**

Koopsom € 885.000,- k.k.

 [woonplezier.nl](https://www.woonplezier.nl)

0492 363 038 - [gemert@woonplezier.nl](mailto:gemert@woonplezier.nl)

  
**broeckx**  
makelaars



## Algemeen

Deze vrijstaande semi-bungalow is gebouwd in 2016 op een royaal perceel van 809 m<sup>2</sup>. De woning is luxe afgewerkt en voorzien van een garage met carport, een uitgebouwde serre, slaap- en badkamer op de begane grond en 3 slaapkamers + badkamer op de verdieping.

## Kenmerken

Woonoppervlakte:	165 m <sup>2</sup>
Inhoud:	650 m <sup>3</sup>
Perceeloppervlakte:	809 m <sup>2</sup>
Bouwjaar:	2016
Vraagprijs:	€ 885.000,- k.k.

## Bijzonderheden

- ✓ Perfect gebouwde vrijstaande semi-bungalow met slaap- en badkamer op de begane grond.
- ✓ Prachtig perceel met veel zon, ruimte en privacy
- ✓ Het huis verkeert in zeer nette staat van onderhoud en is gebouwd met duurzame materialen.
- ✓ Verkopers verlangen een waarborgsom/bankgarantie ter grootte van 10% van de koopsom.





## Entree

Het perceel is goed bereikbaar en heeft een inrit voor meerdere auto's. Vanuit de afsluitbare poort bereik je de achtertuin. Het huis heeft een ruime entree met praktische kastenwand onder de trap. De meterkast is zeer compleet ingericht en is voorzien van glasvezel.





## Woonkamer

De woonkamer ligt aan de achterzijde en staat in contact met de aangebouwde serre. Vanwege de vele ramen krijgt de kamer een prettige lichtinval en de mooie afmetingen maken het eenvoudig om in te delen. Ook de kamer heeft een tegelvloer met vloerverwarming en stucwerk wanden en plafonds.





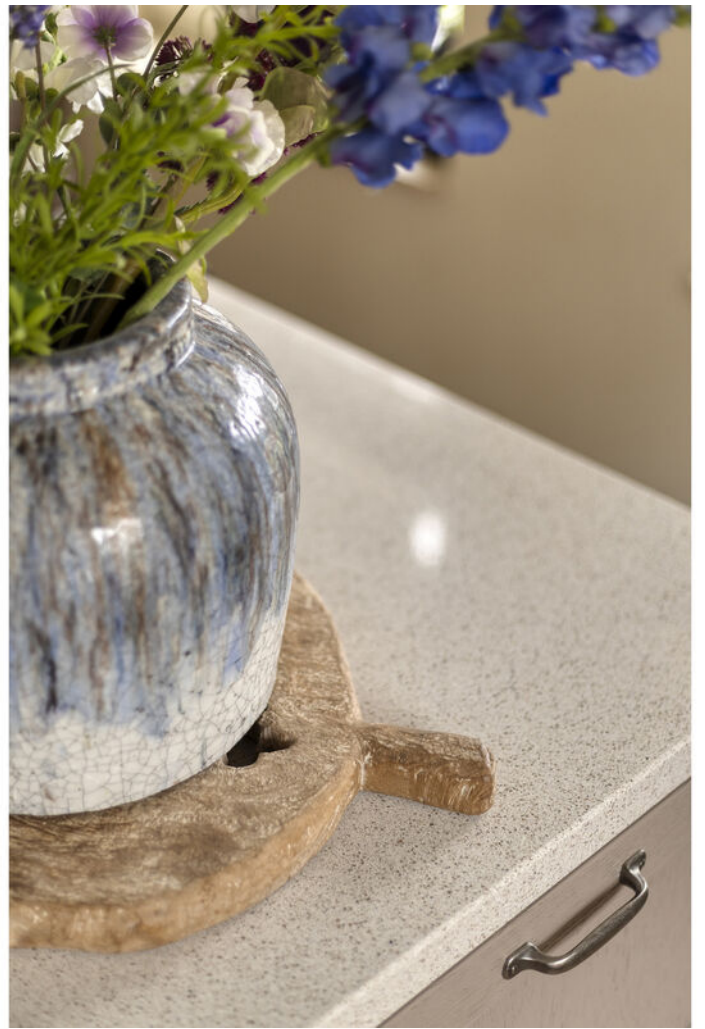


## Keuken

De luxe, landelijk ingerichte keuken aan de voorzijde beschikt over een spoeleiland met bar, veel kastruimte en inbouwapparatuur. De wandopstelling is compleet met koelkast en een 5-pits gasfornuis met meerdere ovens. Vanuit de keuken is er een prettig uitzicht op de voor- en zijtuin.









### Slaapvleugel

Aan de zijkant bevindt zich de slaapvleugel met hier een royale slaapkamer met kastenwand. De vloer is belegd met een tegelvloer (in houtlook) en alle wanden en plafonds zijn afgewerkt met stucwerk.

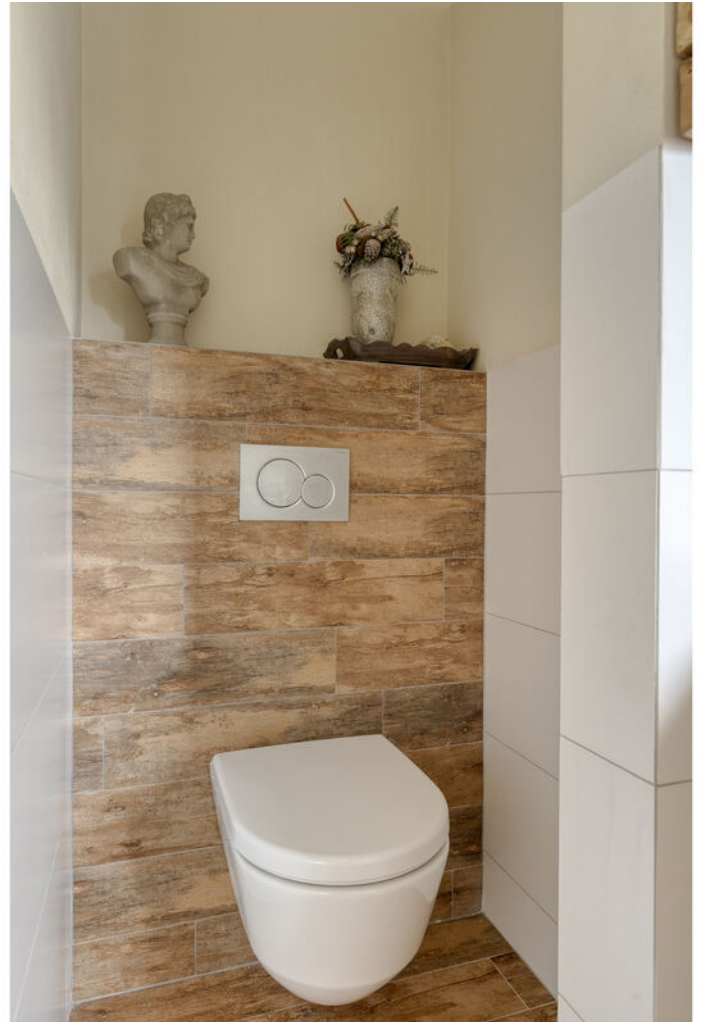




### Ensuite badkamer

Aansluitend kom je in de ensuite badkamer met eveneens een tegelvloer met vloerverwarming. De ruimte krijgt volop daglicht en is ingericht met een inloopdouche, een ligbad, een wastafel met meubel en een wandcloset.

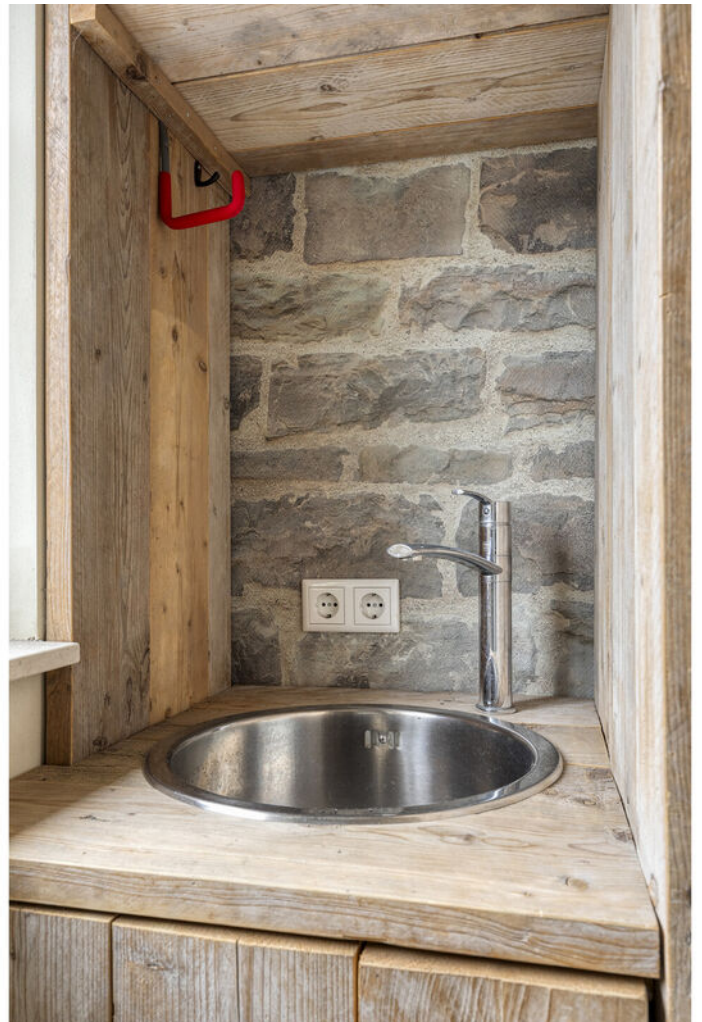






## Achterportaal

Het achterportaal heeft een kastenwand met gootsteen en de opstelling voor de wasapparatuur. Ook bevindt zich hier het toilet met luxe inrichting voorzien van wandcloset en fontein. De tuindeur brengt je naar de achtertuin.

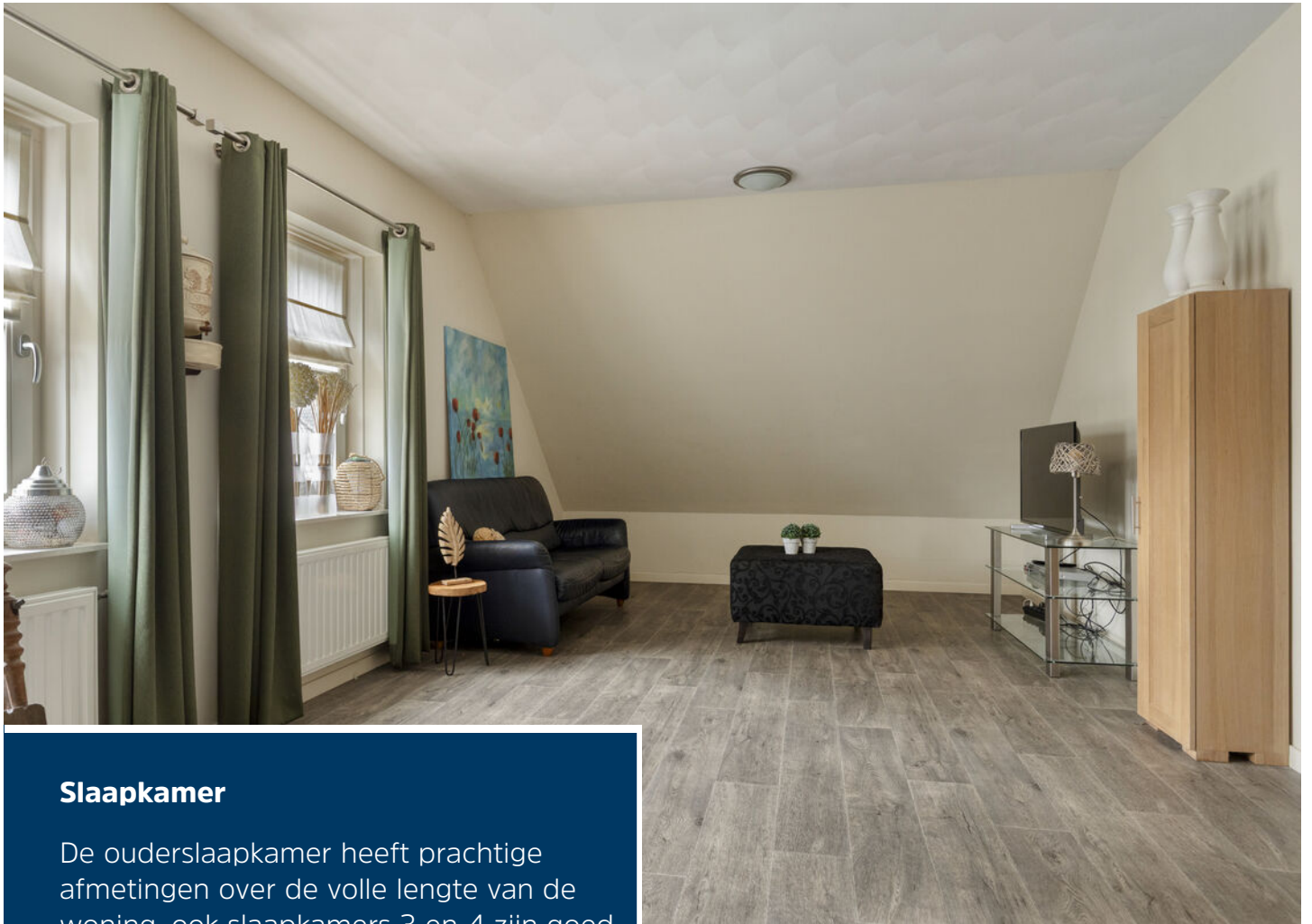




### Eerste verdieping

Eerste verdieping met de centraal gelegen 2e badkamer, ingericht met wandcloset, inloopdouche en een badkamermeubel met wastafel. Uiteraard is ook deze badkamer voorzien van vloerverwarming en krijgt daglicht via het grote dakraam.





## Slaapkamer

De ouderslaapkamer heeft prachtige afmetingen over de volle lengte van de woning. ook slaapkamers 3 en 4 zijn goed in te richten en zijn afgewerkt met een PVC vloer.







## Garage

Achter op het perceel staat de vrijstaande garage met carport. Momenteel is deze in gebruik als overdekt terras. De garage/berging heeft openslaande deuren en een loopdeur vanuit de tuin. Ook is er een ruime vloering aanwezig, per vlizotrap bereikbaar.







## Tuin

Deze is aangelegd met een mooi gazon, diverse perkjes en borders met begroeiing en verschillende zitjes. De tuin is op de zonzijde georiënteerd en kent veel privacy.









## Omgeving

Op steenworp afstand van het centrum, supermarkt en basisschool ligt dit vrijstaande huis, aan de rand van een nieuwbouwwijk.

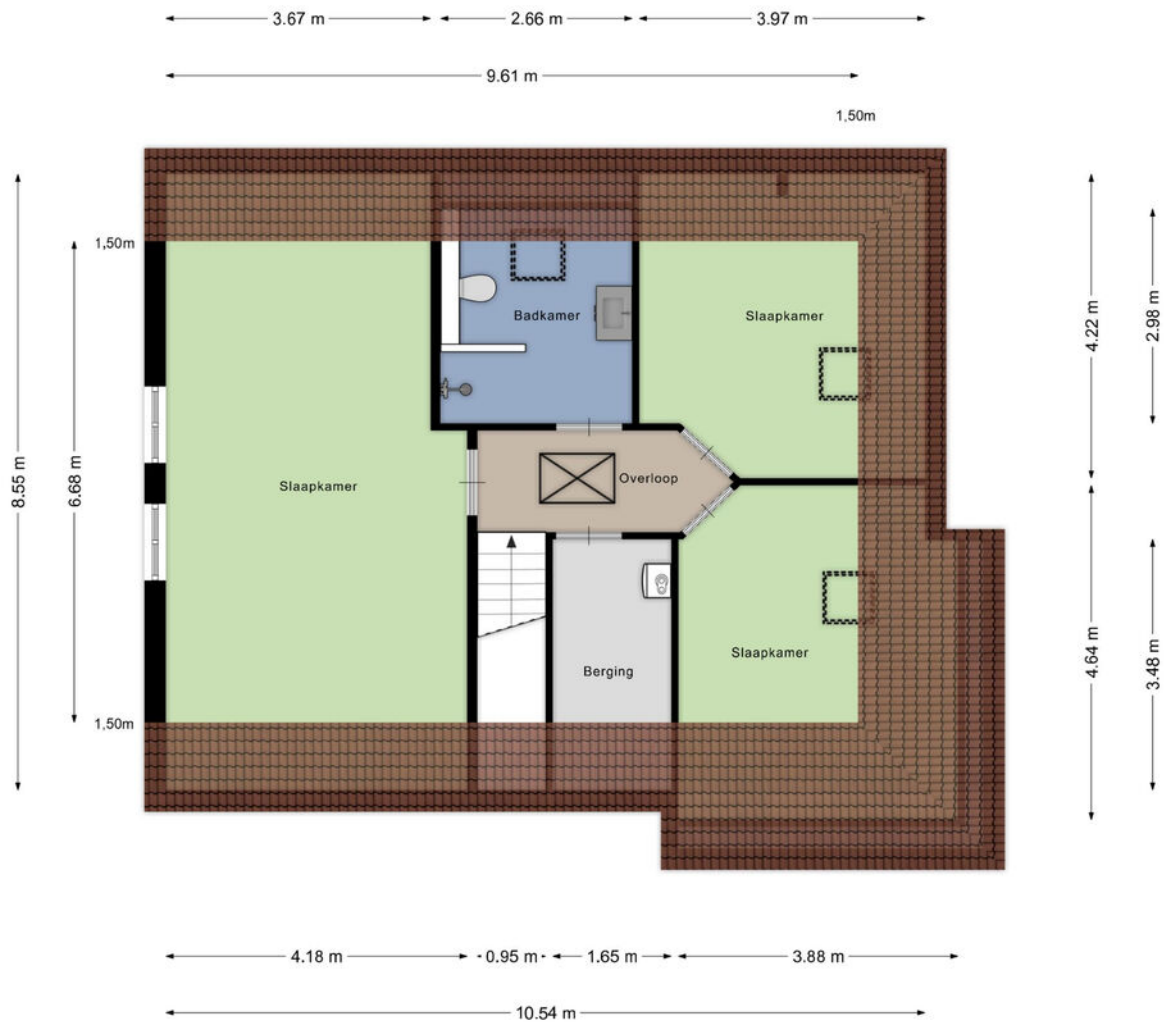


# Begane grond



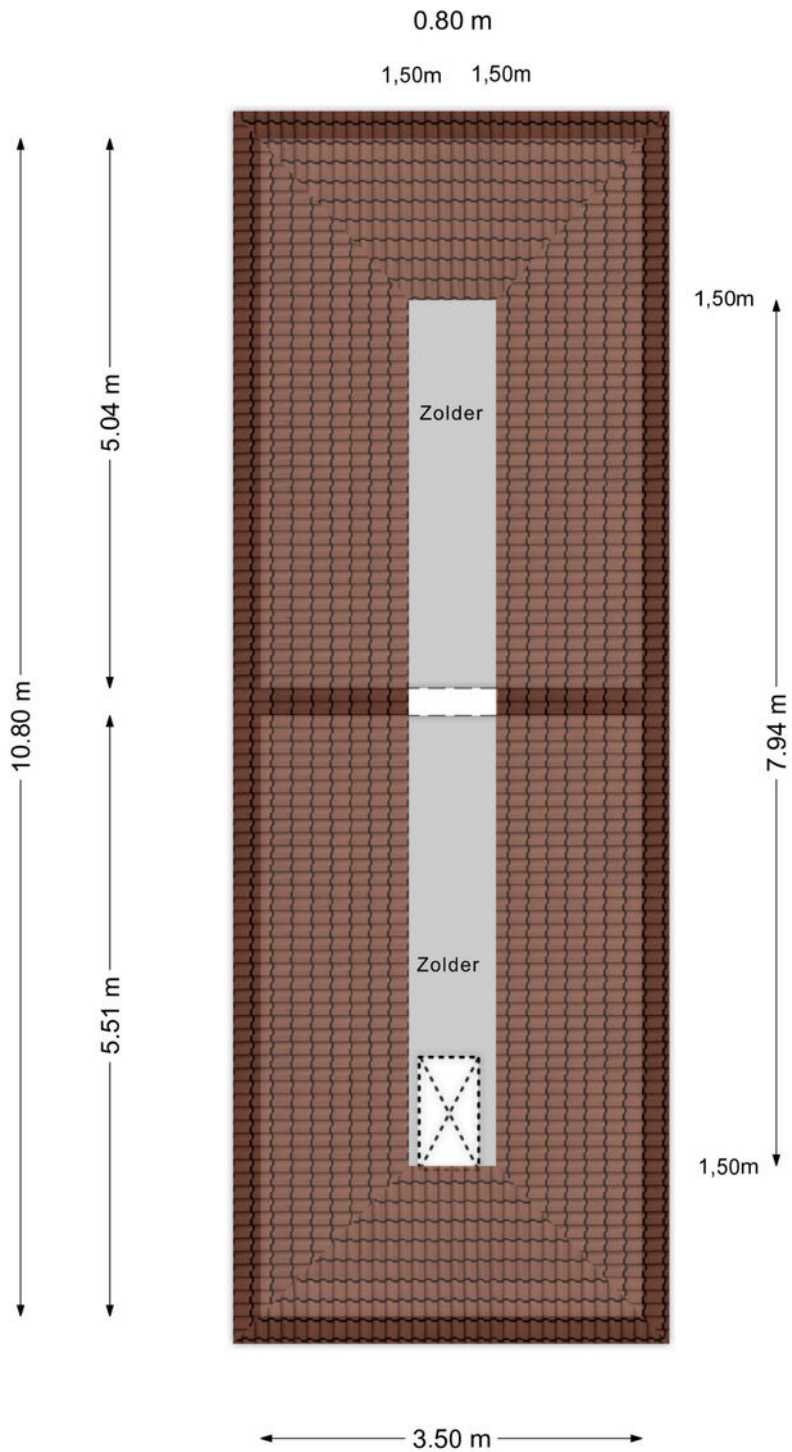
Aan de plattegronden kunnen geen rechten worden ontleend  
 © Zibber www.zibber.nl

# 1e verdieping

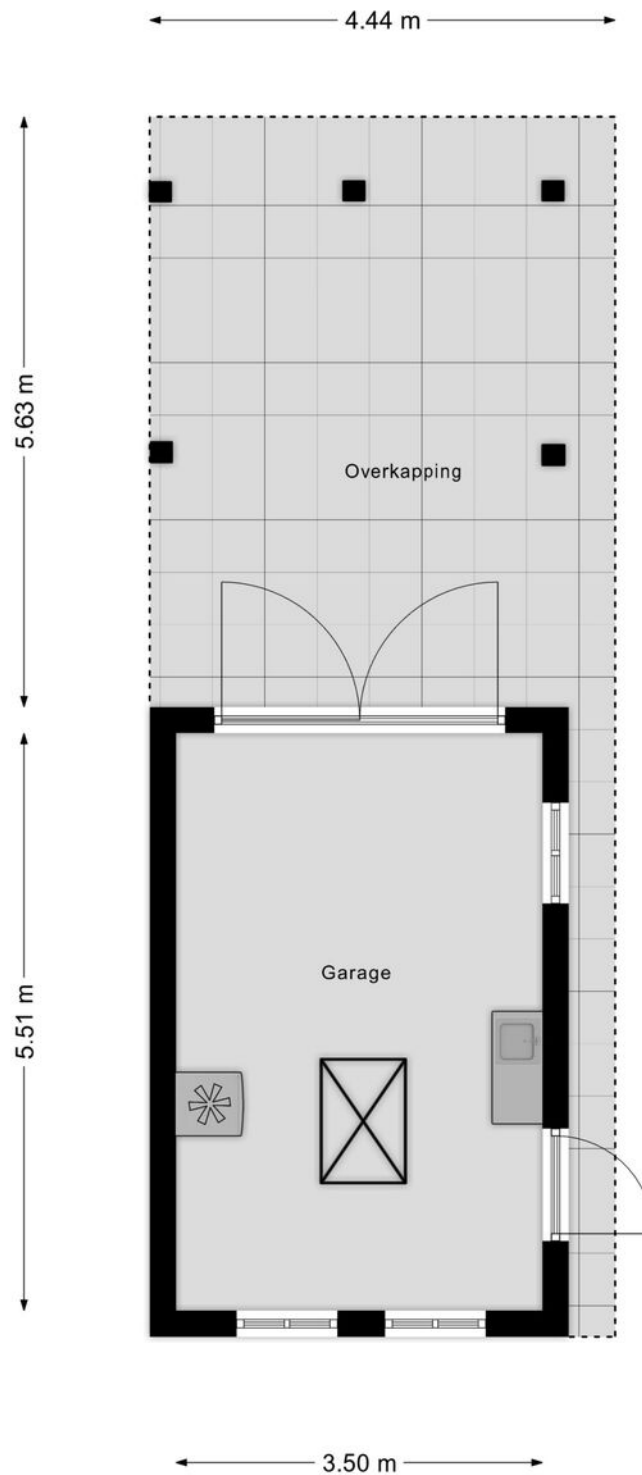


Aan de plattegronden kunnen geen rechten worden ontleend  
© Zibber www.zibber.nl

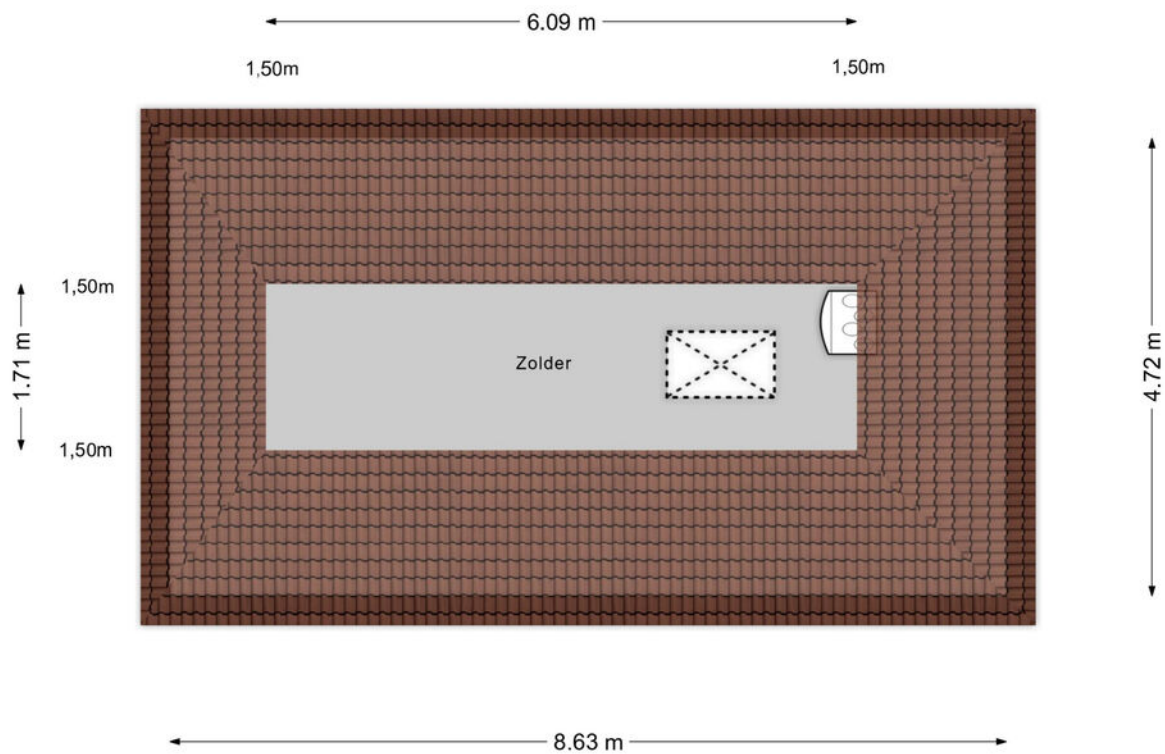
# 2e verdieping



# Garage



# Zolder garage



Aan de plattegronden kunnen geen rechten worden ontleend  
© Zibber [www.zibber.nl](http://www.zibber.nl)

# Kadastrale kaart

Kadastrale kaart

Uw referentie: BW1



0 5 10 15 20 25m

<b>12345</b>	Deze kaart is noordgericht	Schaal 1: 500	
<b>25</b>	Perceelnummer	Kadastrale gemeente Bakel en Milheeze	
	Huisnummer	Sectie N	
	Vastgestelde kadastrale grens	Perceel 2325	
	Voorlopige kadastrale grens		
	Administratieve kadastrale grens		
	Bebouwing		

Voor een eensluitend uittreksel, geleverd op 24 december 2025  
De bewaarder van het kadaster en de openbare registers

Aan dit uittreksel kunnen geen betrouwbare maten worden ontleend.  
De Dienst voor het kadaster en de openbare registers behoudt zich de intellectuele eigendomsrechten voor, waaronder het auteursrecht en het databankenrecht.

# Heeft u interesse?



Laat het weten aan:

**Bart Verbakel**

Register Makelaar/Taxateur

06 212 24 716

bart@woonplezier.nl



Elisabethplaats 4  
5421 LC Gemert  
T. 0492-363038  
gemert@woonplezier.nl



**woonplezier.nl**

Vind ons ook op:



funda

Ons kantoor besteedt de uiterste zorg aan de betrouwbaarheid en actualiteit van de gegevens in de door ons samengestelde verkoopbrochure. Onjuistheden en onvolledigheden kunnen echter voorkomen. Aan de door ons gepresenteerde gegevens waaronder de teksten en plattegronden kunnen geen rechten worden ontleend. Twijfelt u aan de juistheden van de gegevens, vraag dan hoe deze zijn verkregen of kom nog een keer kijken. Probeer te allen tijde alle voor u relevante informatie vooraf te verkrijgen.