



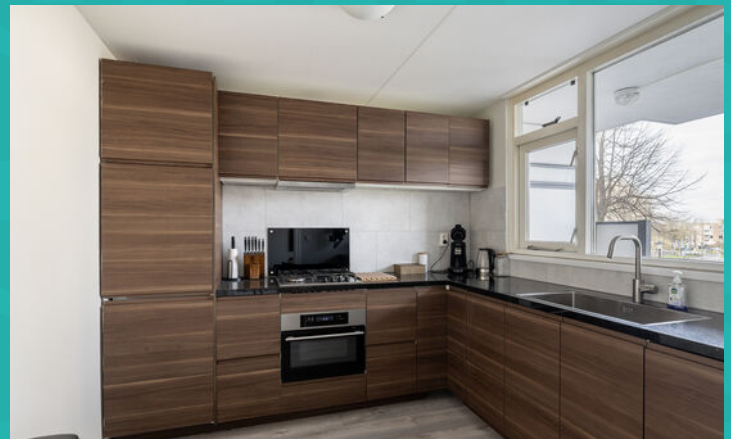
makelaars

Schiedamseweg 244 C Vlaardingen

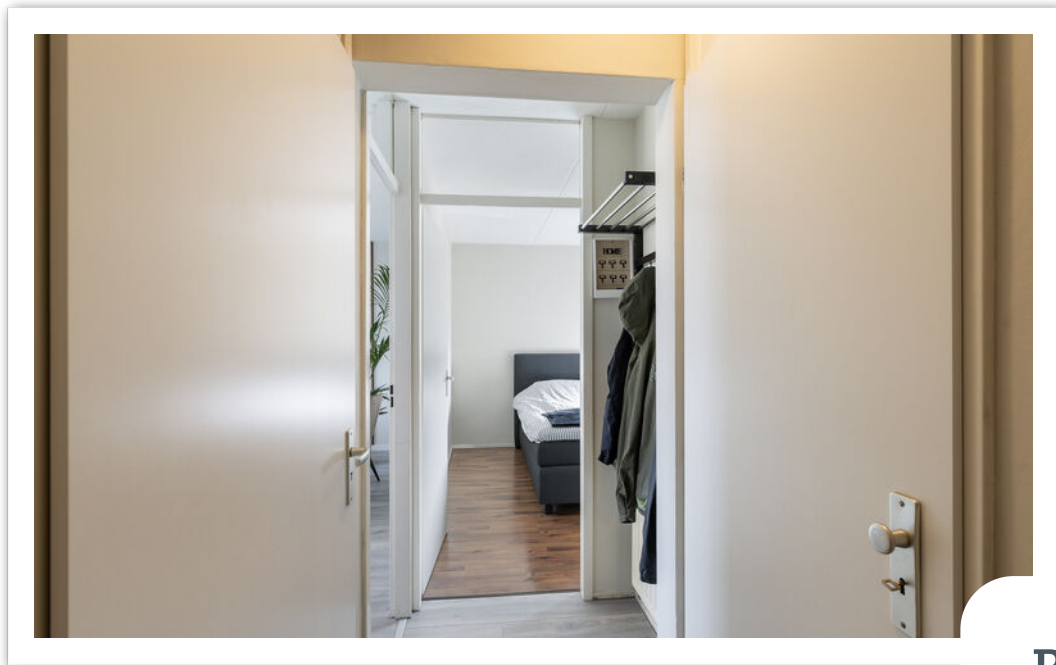
Leuke 2-kamer woning met
een ruime lichte
woonkamer

Vraagprijs € 259.500 k.k.

Droom • Durf • Doe

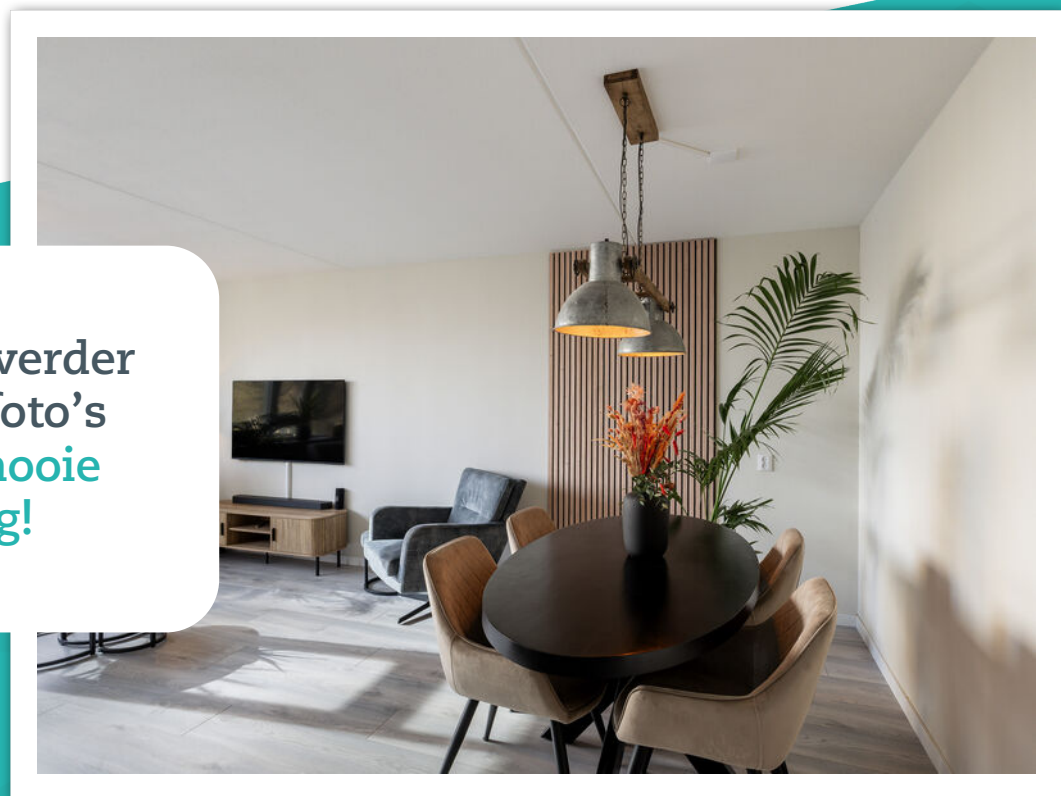


Schiedamseweg 244 C, Vlaardingen



Binnenkijken?

Blader snel verder
voor meer foto's
van deze **mooi**
woning!



Omschrijving

Schiedamseweg 244 C - 3134 BX VLAARDINGEN

Leuke 2-kamerstarterswoning met een ruime lichte woonkamer, een heerlijk balkon en een moderne keuken! De woning is instapklaar en daarmee ideaal voor starters die zonder grote verbouwingen direct willen genieten van hun nieuwe thuis. Dankzij de praktische indeling en de nette afwerking voelt de woning ruim en comfortabel aan.

De woning is onderdeel van een verzorgd appartementencomplex dat is voorzien van een lift en een actieve en gezonde VvE, wat bijdraagt aan een prettig en zorgeloos wooncomfort.

De ligging is bovendien zeer gunstig: op korte afstand bevindt zich metrostation Vlaardingen Oost, met een directe verbinding naar onder andere Rotterdam Centrum en Hoek van Holland. Ook het gezellige centrum van Vlaardingen, met diverse winkels, horeca en voorzieningen, ligt op korte afstand. Kortom, een ideale combinatie van comfortabel wonen en een uitstekende bereikbaarheid!

Indeling:

Begane grond:

Afgesloten portiek met het trappenhuis en via een korte trap zijn de lift en de berging bereikbaar.

1e verdieping:

Entree, hal, meterkast en een praktische bergkast met de CV-ketel. De ruime en lichte woonkamer met aangrenzende keuken van tezamen circa 35m² is voorzien van een laminaatvloer en een directe toegang tot het balkon. De modern uitgevoerde keuken is uitgerust met veel werkblad en de navolgende inbouwapparatuur zoals een gaskookplaat, afzuigkap, combi-oven, koel-/vriescombinatie en vaatwasser. Riante slaapkamer van circa 13 m² voorzien van een ingebouwde kastenwand. De volledig betegelde badkamer heeft een douchecabine, wastafelmeubel en een aansluiting voor de wasmachine en droger. Toilet zit apart.

Balkon:

Het balkon van 5.3m² is bereikbaar vanuit de woonkamer.

Berging:

In de onderbouw bevindt zich de berging van 4.4m².



Bijzonderheden:

- Oplevering in overleg;
- Gezien het bouwjaar wordt er een ouderdomsclausule en een asbestclausule opgenomen in de koopovereenkomst;
- Bouwjaar 1989;
- Gelegen op eigen grond;
- Actieve Vereniging van Eigenaren, bijdrage € 195,22 per maand;
- CV-ketel Intergas uit 2018;
- Houten kozijnen met dubbele beglazing;
- Energie label C;
- Gebruiksoppervlakte 58.8m² (NEN2580);
- Inhoud 180.8m³ (NEN2580).

Deze informatie is door ons met de nodige zorgvuldigheid samengesteld. Onzerzijds wordt echter geen enkele aansprakelijkheid aanvaard voor enige onvolledigheid, onjuistheid of anderszins, dan wel de gevolgen daarvan. Alle opgegeven maten en oppervlakten zijn indicatief. Van toepassing zijn de NVM voorwaarden.

Toelichtingsclausule NEN2580

De Meetinstructie is gebaseerd op de NEN2580. De Meetinstructie is bedoeld om een meer eenduidige manier van meten toe te passen voor het geven van een indicatie van de gebruiksoppervlakte. De Meetinstructie sluit verschillen in meetuitkomsten niet volledig uit, door bijvoorbeeld interpretatieverschillen, afrondingen of beperkingen bij het uitvoeren van de meting. Indien de exacte maten voor een koper van cruciaal belang zijn, adviseren wij deze zelf na te meten.



Slaapkamers

1



Woonoppervlakte

59 m²



Perceeloppervlakte

0 m²



Bouwjaar

1989



Energie label

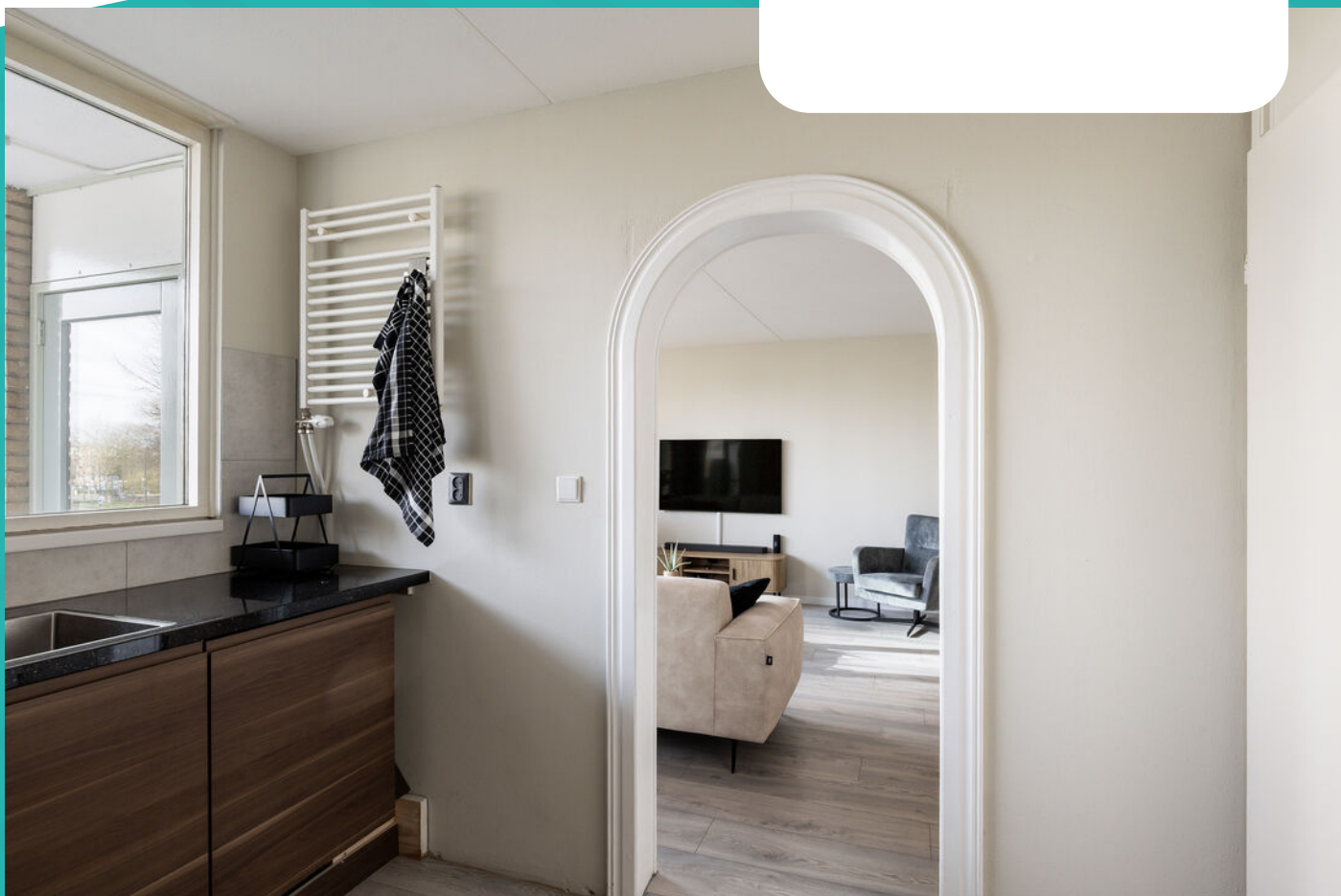
C



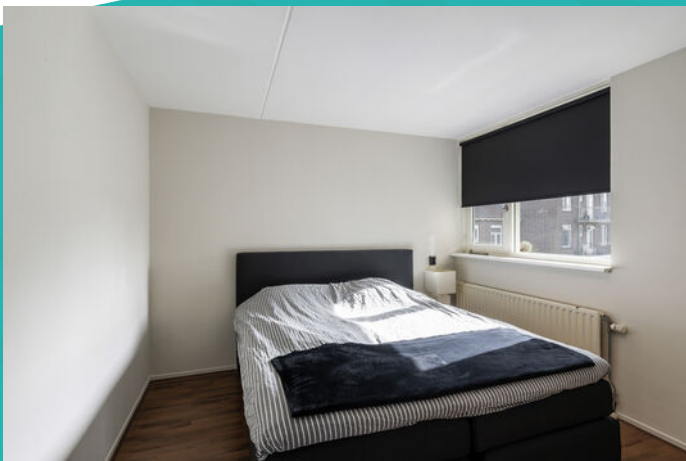




Bijchrift





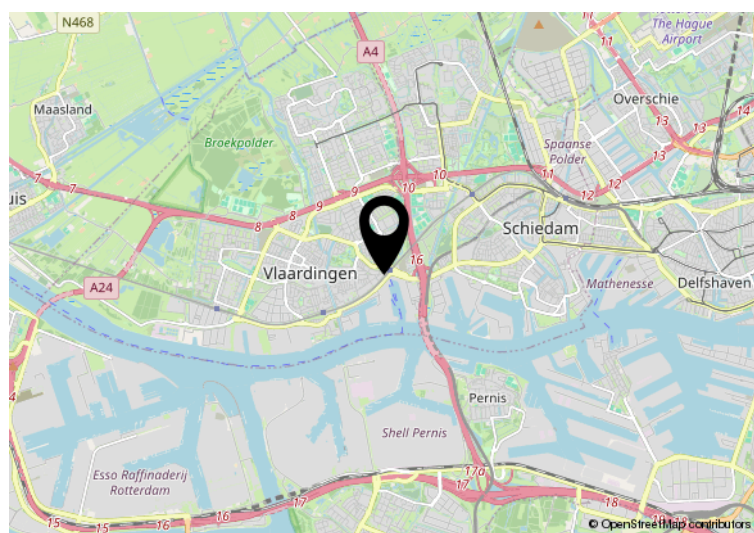




Wonen in Schiedam

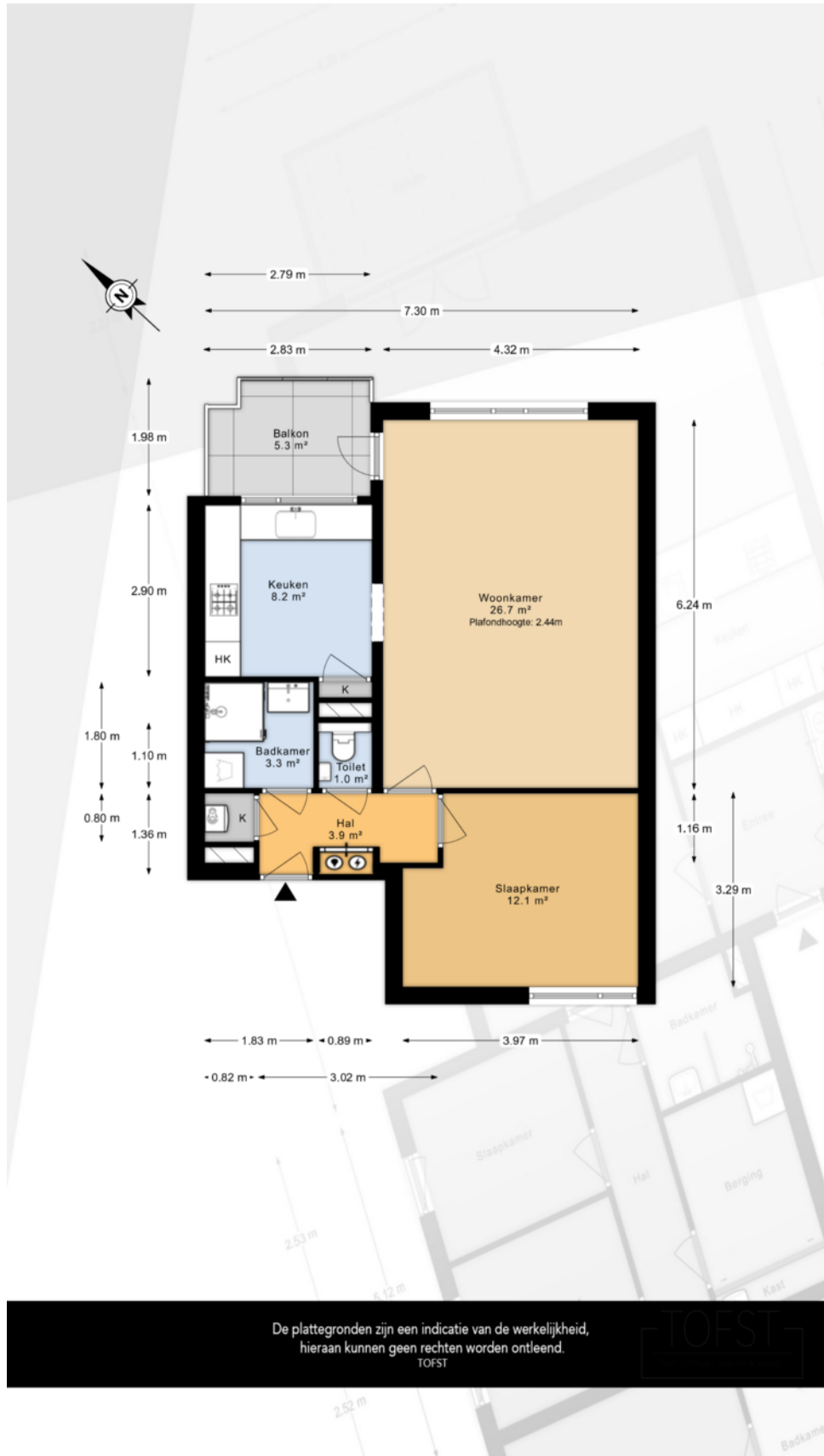
Op 10 minuten afstand van Rotterdam, met een historische binnenstad, bekend om zijn jeneverbranderijen en de hoogste molens ter wereld: dat is in het kort Schiedam. Schiedam heeft een gezellig centrum die zijn authentieke sfeer heeft weten te behouden. Wandel door de kronkelige straatjes van de oude binnenstad en laat je verrassen door de idyllische plekjes en monumentale panden die je onderweg tegenkomt. Zin in een hapje of een drankje? Neem plaats bij een van de gezellige restaurants of cafés die deze stad rijk is.

De Lange Haven in het centrum van Schiedam met zijn mooie ophaalbruggen en grachtenpanden



Hier is de woning
Schiedamseweg 244 C
Vlaardingen

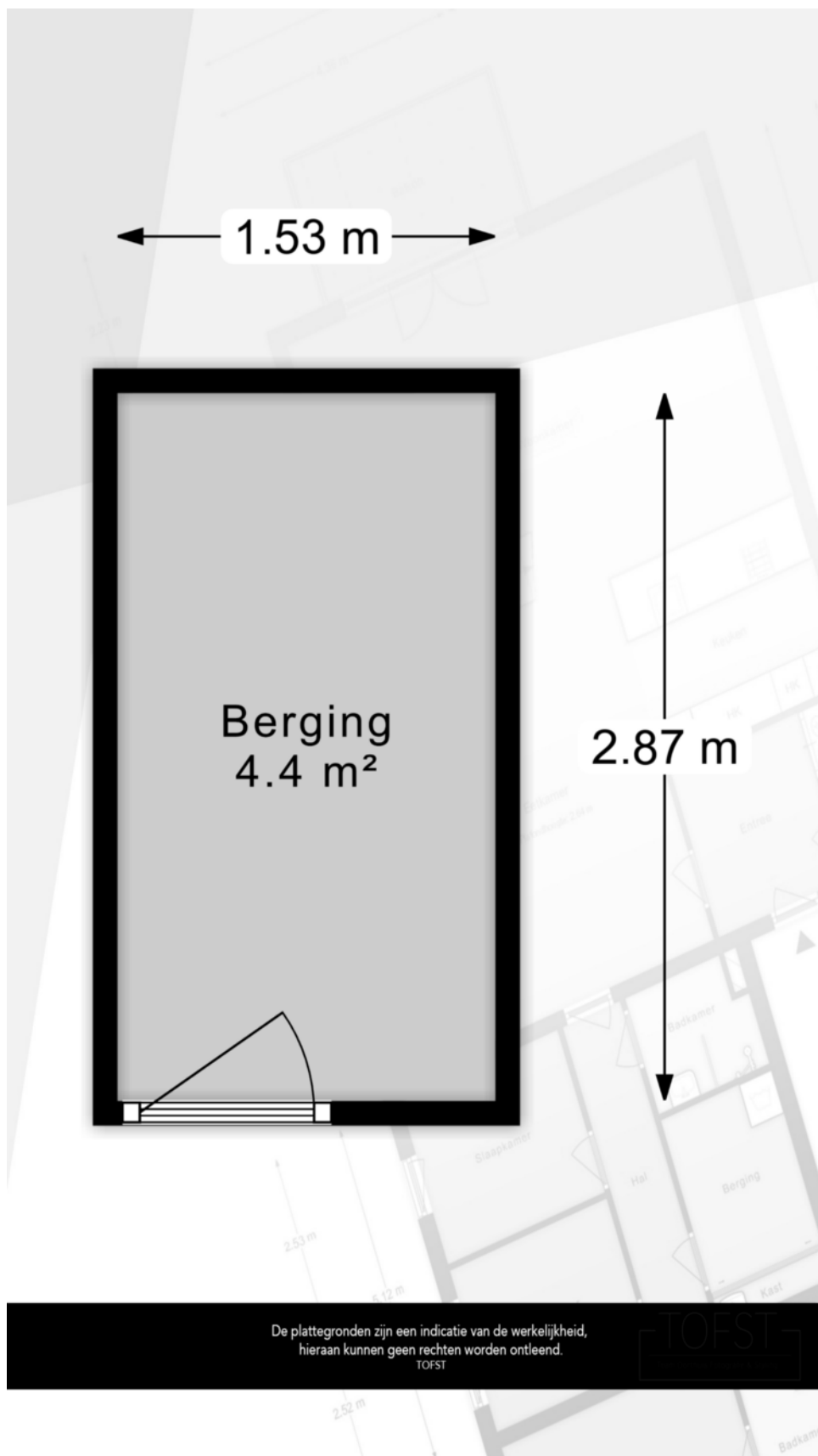
Plattegrond



De plattegronden zijn een indicatie van de werkelijkheid, hieraan kunnen geen rechten worden ontleend.

TOFST

Plattegrond




Kadastrale kaart

Kadastrale kaart

Uw referentie: 1558a5



<p>12345 25</p> <p>Deze kaart is noordgericht</p> <p>Perceelnummer</p> <p>Huisnummer</p> <p>Vastgestelde kadastrale grens</p> <p>Voorlopige kadastrale grens</p> <p>Administratieve kadastrale grens</p> <p>Bebouwing</p> <p>Voor een eensluidend uittreksel, geleverd op 11 maart 2026 De bewaarder van het kadaster en de openbare registers</p>	<p>Schaal 1: 500</p> <p>Kadastrale gemeente Vlaardingen</p> <p>Sectie M</p> <p>Perceel 1447</p> <p>Aan dit uittreksel kunnen geen betrouwbare maten worden ontleend. De Dienst voor het kadaster en de openbare registers behoudt zich de intellectuele eigendomsrechten voor, waaronder het auteursrecht en het databankenrecht.</p>	
--	---	---



makelaars

Interesse in deze mooie woning?
Neem vrijblijvend contact met ons op!



**Weten wat je eigen woning
waard is? Vraag een gratis
waardebepaling aan!**

Schiedam

Gerrit Verboonstraat 17
3111 AA Schiedam

Vlaardingen

Olivier van Noortlaan 108
3133 AT Vlaardingen

010 427 77 88 | info@3dmakelaars.nl | [3dmakelaars.nl](https://www.3dmakelaars.nl)