



Tjalling Harkeswei 48, 8409 CM Hemrik

Vraagprijs € 500.000,- k.k.

Omschrijving

Waarom zou je kiezen tussen het levendige zicht op voorbijvarende bootjes of de rust van uitgestrekte weilanden? Aan de Tjalling Harkeswei 48 in Hemrik kan het allebei. Deze sfeervolle woning uit 1930 combineert het karakter van vroeger met de ruimte en het comfort van nu. Gelegen aan de Compagnonsvaart – een onderdeel van de Turfroude – geniet je hier in de zomer van de gezelligheid op het water, terwijl je aan de achterzijde uitkijkt over de eindeloze Friese landerijen.

Binnen merk je direct dat dit geen standaardhuis is. De woonkamer aan de voorzijde is heerlijk ruim en voelt door de houtkachel direct sfeervol aan. Op warme dagen zorgt de airco voor de nodige koelte. Via een tussenhall bereik je de eerste badkamer (met douche en wasmachineaansluiting) en het toilet. Verderop in de woning kom je in de gezellige woonkeuken. Ook hier zorgt een houtkachel voor warmte en sfeer, maar het is vooral het uitzicht over de diepe achtertuin en de landerijen dat de aandacht trekt. Grenzend aan de keuken vind je het huidige atelier. Dit was voorheen de garage en is nu een lichte, multifunctionele ruimte. Of je nu droomt van een grote woonkeuken, een praktijk aan huis of een royale werkplek: de mogelijkheden zijn hier eindeloos.

Wat deze woning echt uniek maakt, is de verdeling van de slaapkamers over twee afzonderlijke gedeelten. Boven het oorspronkelijke woonhuis bevinden zich drie slaapkamers en een tweede badkamer met ligbad, wastafel en tweede toilet. Boven het atelier en de keuken vind je, bereikbaar via een eigen trapopgang, nog eens twee ruime slaapkamers. Deze indeling maakt het huis uitermate geschikt voor grote gezinnen, dubbele bewoning of het creëren van een rustig gastenverblijf.

Het perceel van maar liefst 720 m² biedt alle ruimte om van het buitenleven te genieten. De achtertuin ligt gunstig op het zuiden en is ingericht met verschillende terrassen, zodat je altijd een plekje in de zon of de schaduw kunt vinden. Hemrik zelf is een actief en gezellig dorp met een eigen basisschool, een multifunctioneel centrum en zelfs een uniek openlucht natuurswembad. Voor de natuurliefhebber is de ligging perfect: de bossen van Beetsterzwaag, Olterterp en Bakkeveen liggen 'om de hoek'. Voor de dagelijkse boodschappen of een middagje winkelen ben je zo in de nabijgelegen dorpen Gorredijk of Beetsterzwaag. Dankzij de nabijheid van de N381 ben je bovendien snel in Drachten, Heerenveen of Leeuwarden.

Goed om te weten:

- Duurzaam: Voorzien van 10 zonnepanelen (geplaatst in 2022)
- Comfort: Airco's in de woonkamer en het atelier
- Extra's: Handige kelder aanwezig via de woonkamer.

Ben je op zoek naar een woning die net even anders is, op een plek die nooit verveelt? We laten je de Tjalling Harkeswei 48 graag zien. Neem gerust je eigen NVM-aankoopmakelaar mee!

Kenmerken

Vraagprijs	: € 500.000,00
Soort	: Woonhuis
Type woning	: Vrijstaande woning
Aantal kamers	: 8 kamers waarvan 6 slaapkamer(s)
Inhoud woning	: 707 m ³
Perceel oppervlakte	: 720 m ²
Gebruiksoppervlakte woonfunctie	: 183 m ²
Soort woning	: Eengezinswoning
Bouwjaar	: 1930
Ligging	: Aan rustige weg, vrij uitzicht, aan vaarwater
Tuin	: Achtertuin, tuin rondom
Hoofdtuin	: Achtertuin 422 m ²
Garage	: Geen garage
Energielabel	: E
Verwarming	: C.V.-Ketel
C.V.-ketel	: uit 2012, eigendom

Locatie

Tjalling Harkeswei 48
8409 CM HEMRIK



Foto's



Foto's



Foto's



Foto's



Foto's



Foto's



Foto's



Foto's



Foto's



Foto's



Foto's

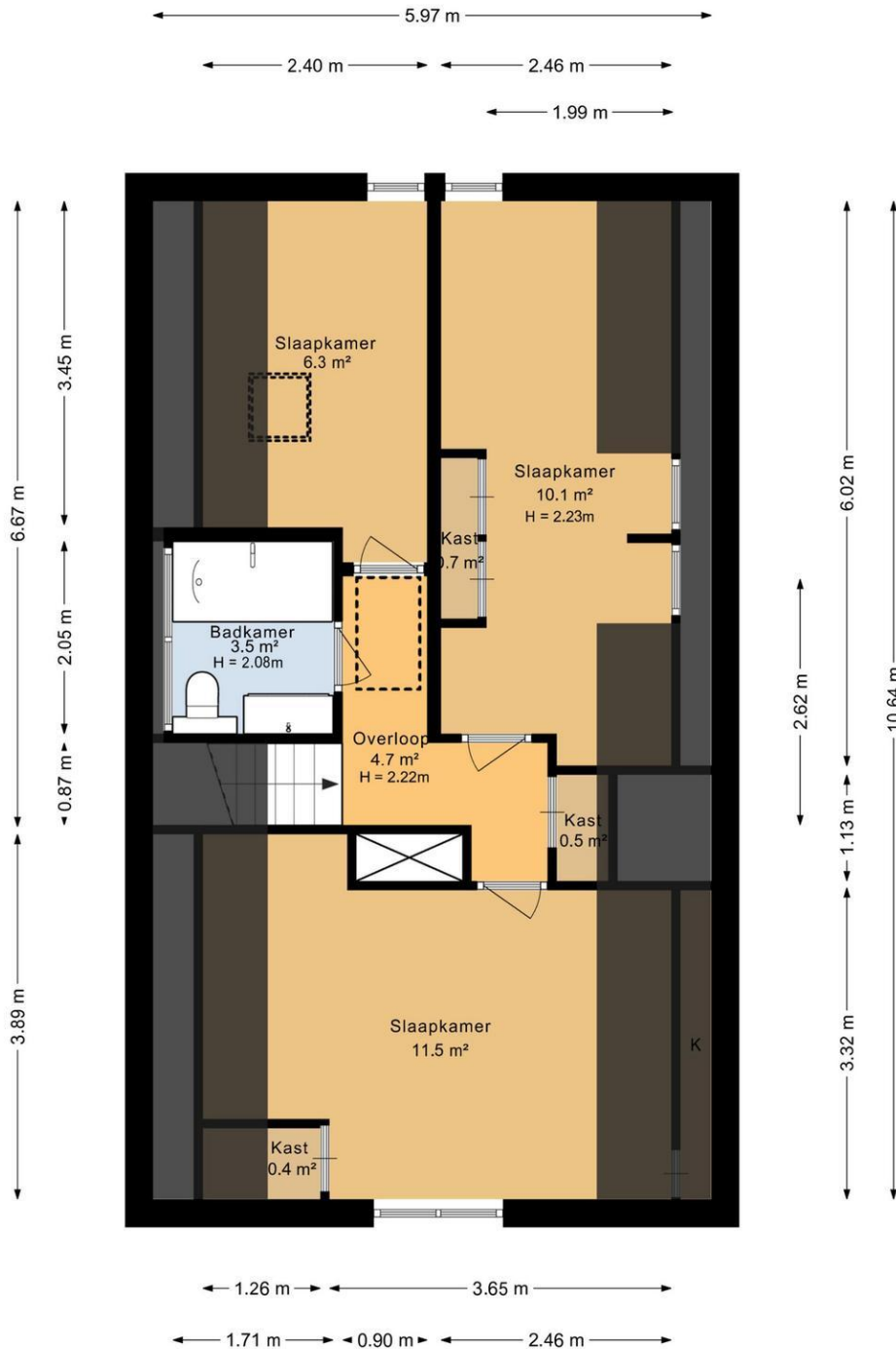


Plattegrond



Deze plattegrond is opgesteld door DeetLing Vastgoed B.V.
Aan deze plattegronden kunnen geen rechten worden ontleend.

Plattegrond



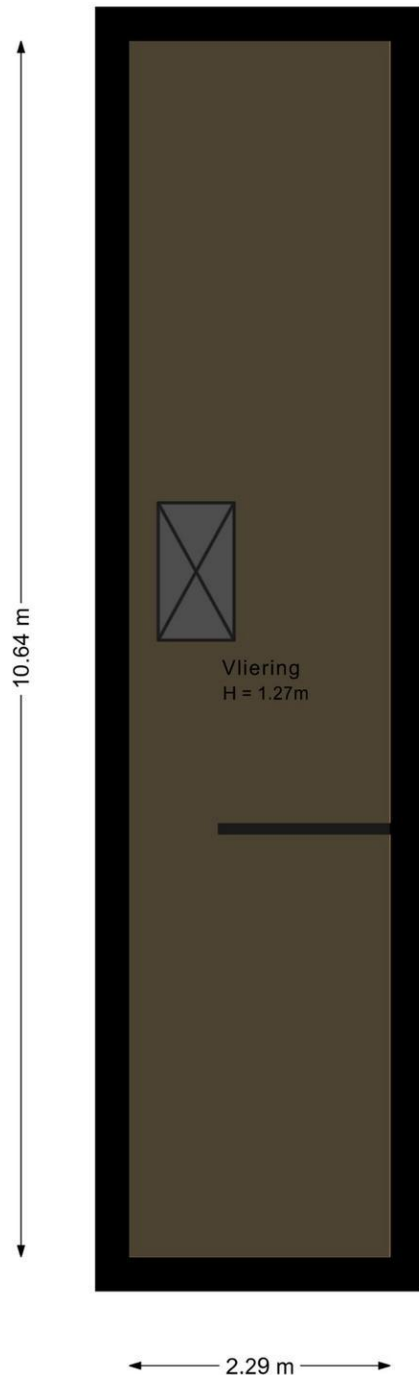
Deze plattegrond is opgesteld door DeeLing Vastgoed B.V.
Aan deze plattegronden kunnen geen rechten worden ontleend.

Plattegrond



Deze plattegrond is opgesteld door Deeling Vastgoed B.V.
Aan deze plattegronden kunnen geen rechten worden ontleend.

Plattegrond



Deze plattegrond is opgesteld door DeelLing Vastgoed B.V.
Aan deze plattegronden kunnen geen rechten worden ontleend.

