



NES
Obbe Edskesstraat 3 en 3A

Vraagprijs
€ 795.000,- k.k.



0519-220030 | nvm@roosmakelaars.nl
www.roosmakelaars.nl

Kenmerken & specificaties

Bouwjaar:
2017

Soort:
eengezinswoning

kamers:
9

Inhoud:
707 m³

Woonoppervlakte:
178 m²

Perceeloppervlakte:
447 m²

Overige in pandige ruimte:
5 m²

Energie label
A+



Omschrijving

Vrijstaande woning met recreatieappartement "LoftNes" – instapklaar en met lopende verhuur

Op het prachtige Waddeneiland Ameland, aan de rand van het centrum van Nes, op slechts 10 minuten van de veerboot en op loopafstand van de supermarkt en gezellige dorpskern, staat deze lichte en sfeervolle vrijstaande woning met aangrenzend recreatieappartement "LoftNes". Het geheel is gelegen op een perceel van 477 m² en biedt volop mogelijkheden, onder andere voor dubbele bewoning (kangoeroewoning) of combinatie van wonen en verhuuren.

De woning is instapklaar, wordt volledig gemeubileerd (inclusief inboedel) aangeboden en beschikt over een energielabel A+. Op eigen terrein zijn twee parkeerplaatsen aanwezig.

Indeling begane grond

Via de entree bereik je de centrale hal met cv-opstelling. Aan de linkerzijde bevindt zich een zelfstandig appartement met entree, toilet, woonkamer met open inbouwkeuken (voorzien van diverse apparatuur) en schuifdeur naar buiten. De slaapkamer beschikt over een aangrenzende badkamer met inloopdouche.

Aan de rechterzijde bevindt zich een tweede appartement met een woonkamer en open inbouwkeuken, toilet en een slaapkamer met en-suite badkamer. Deze badkamer heeft tevens een buitendeur.

Eerste verdieping

Overloop met toegang tot een badkamer met inloopdouche, een separaat toilet en vier slaapkamers. De slaapkamers zijn voorzien van een extra slaapverdieping, wat zorgt voor optimaal gebruik van de ruimte.

Recreatieappartement "LoftNes"

Het recreatieappartement beschikt over een eigen entree, pantry/aanrecht, badkamer met toilet en douche en een sfeervolle woon-/slaapkamer met gashaard, ligbad en schuifpui naar een privéterras. Dit appartement is momenteel in gebruik voor verhuur.

[https://www.booking.com/hotel/nl/loftnes.nl.html?](https://www.booking.com/hotel/nl/loftnes.nl.html?aid=304142&label=gen173nr-10CAEoggl46AdlM1gEaKkBiAEBmAEzuAEXyAEM2AED6AEB-AEBiAIBqAIBuAK9pPDNBsACAdlCJDAYODQ2NGl2LTRiZjQtNGQzMiiN2Q2LTc3ZmE4ODdjMmM4ZdgCAeACAist=0&group_adults=2&group_children=0&hapos=12&hpos=12&no_rooms=1&req_adults=2&req_children=0&room1=A%2CA&sb_price_type=total&sr_order=popularity&sreepoch=1773933179&srpvid=b7056aec259703b8&type=total&ucfs=1&)

aid=304142&label=gen173nr-10CAEoggl46AdlM1gEaKkBiAEBmAEzuAEXyAEM2AED6AEB-AEBiAIBqAIBuAK9pPDNBsACAdlCJDAYODQ2NGl2LTRiZjQtNGQzMiiN2Q2LTc3ZmE4ODdjMmM4ZdgCAeACAist=0&group_adults=2&group_children=0&hapos=12&hpos=12&no_rooms=1&req_adults=2&req_children=0&room1=A%2CA&sb_price_type=total&sr_order=popularity&sreepoch=1773933179&srpvid=b7056aec259703b8&type=total&ucfs=1&

















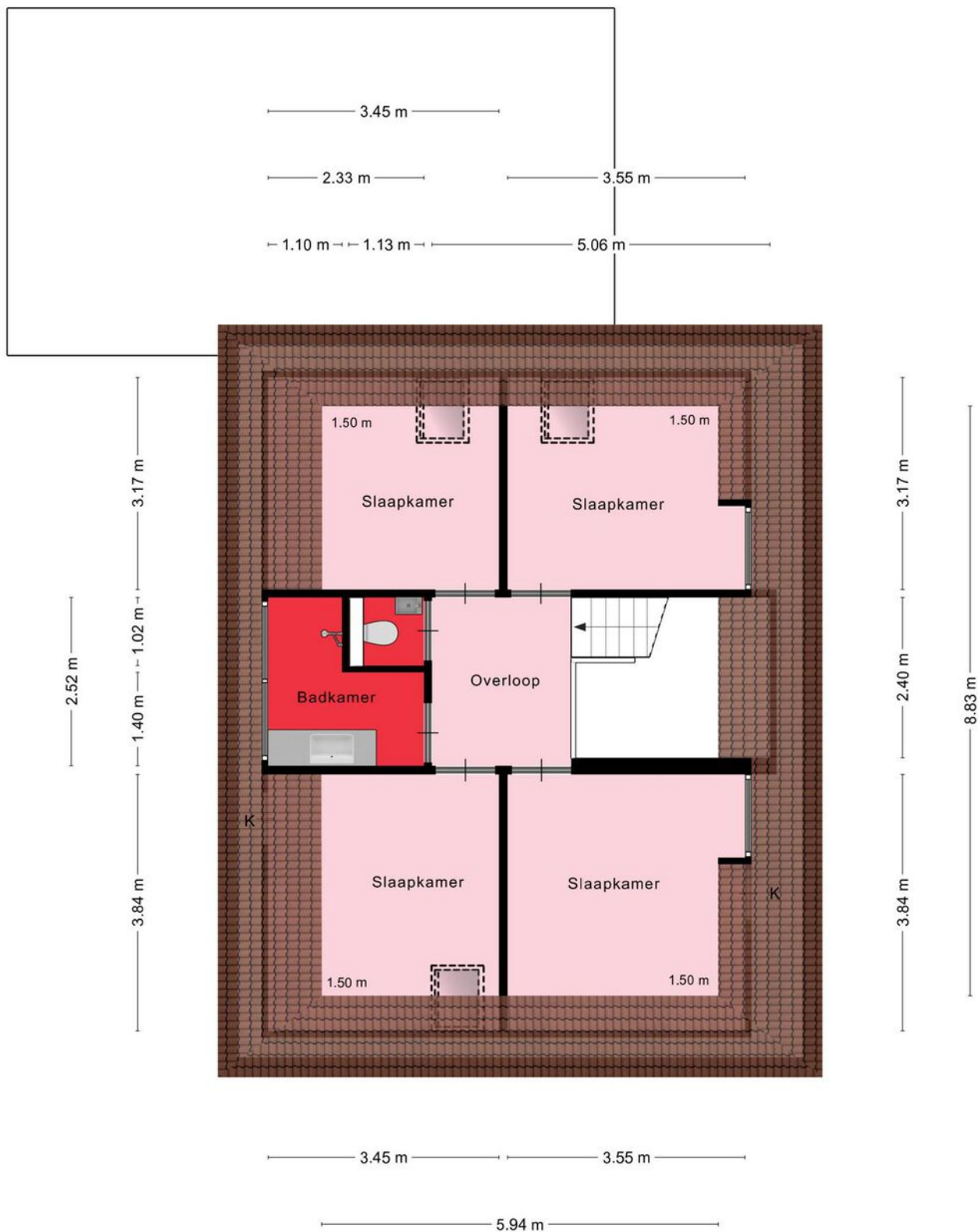
Plattegrond



Plattegrond



Plattegrond




Kadastrale kaart

Kadastrale kaart

Uw referentie: Obbe Edskesstraat 3



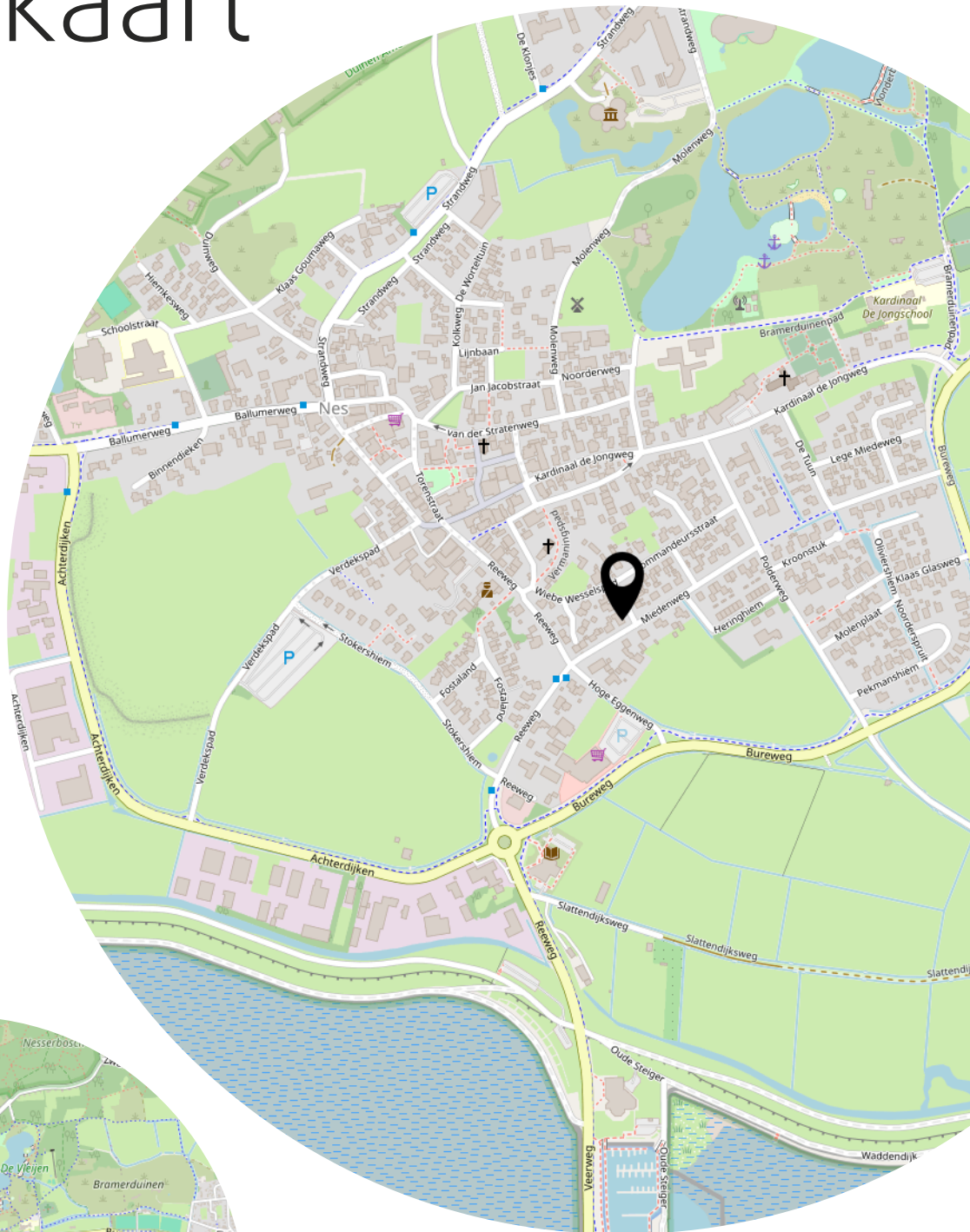
0 5 10 15 20 25m

12345	Deze kaart is noordgericht	Schaal 1: 500	
25	Perceelnummer	Kadastrale gemeente Nes Ameland	
—	Huisnummer	Sectie A	
—	Vastgestelde kadastrale grens	Perceel 4550	
—	Voorlopige kadastrale grens		
—	Administratieve kadastrale grens		
—	Bebouwing		

Voor een eensluitend uittreksel, geleverd op 14 februari 2025
De bewaarder van het kadaster en de openbare registers

Aan dit uittreksel kunnen geen betrouwbare maten worden ontleend.
De Dienst voor het kadaster en de openbare registers behoudt zich de intellectuele eigendomsrechten voor, waaronder het auteursrecht en het databankenrecht.

Locatie op de kaart



Heeft u
interesse?



Aalsumerpoort 6 -8
9101 JL Dokkum

0519-220030
nvm@roosmakelaars.nl
www.roosmakelaars.nl