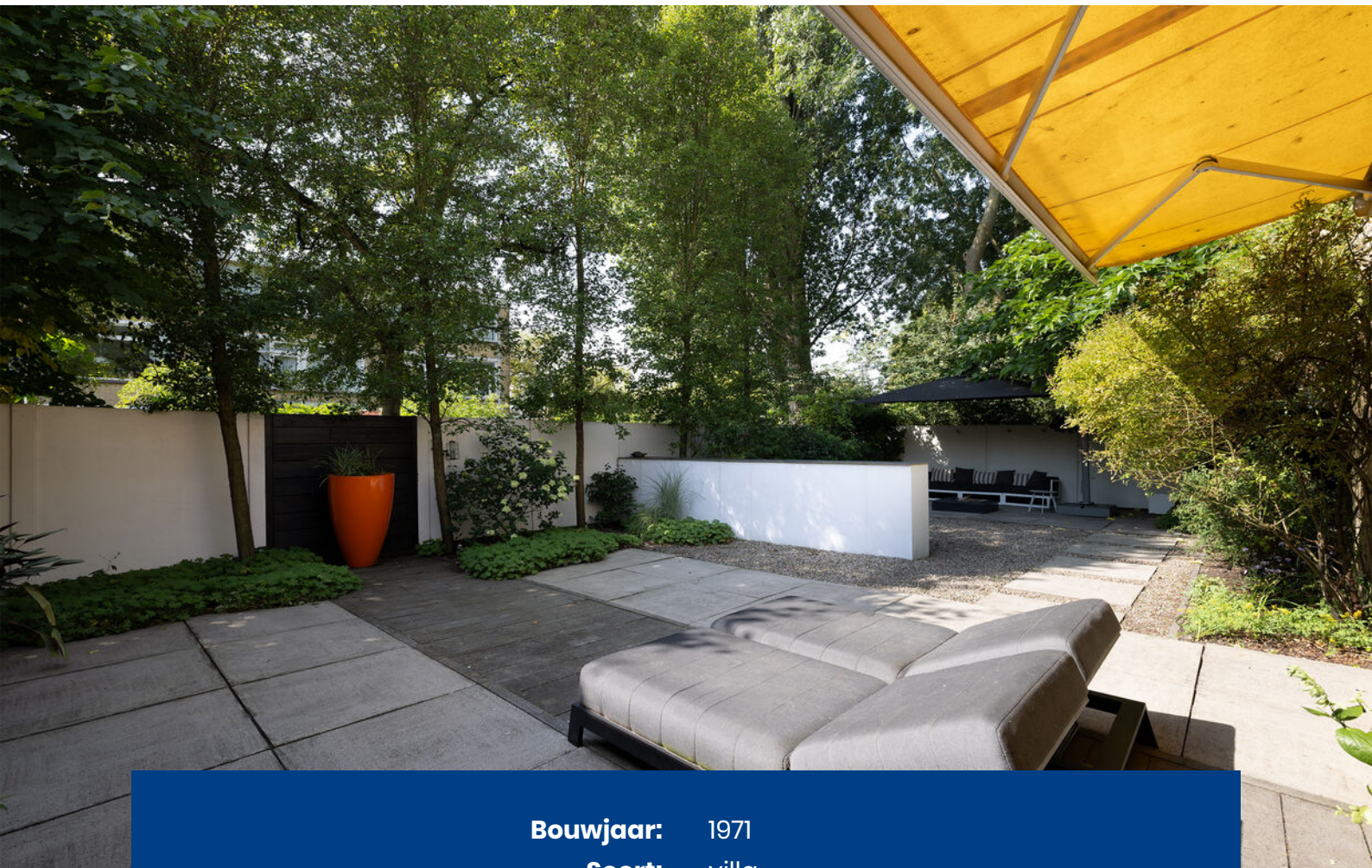

PETERS N3 PARTNERS

MAKELAARS EN TAXATEURS



AMSTELVEEN
De Roos van Dekama 1

KENMERKEN & SPECIFICATIES



Bouwjaar:	1971
Soort:	villa
Kamers:	8
Inhoud:	1092 m ³
Woonoppervlakte:	336 m ²
Gebouwegebonden buitenruimte:	26 m ²
Energie label	B
Vraagprijs:	€ 2.295.000,-- k.k.



OMSCHRIJVING

Schitterend aan park gelegen, ruime uitgebouwde vrijstaande villa met maar liefst een woonoppervlakte van 336 m² (conform NEN 2580), gelegen op een perceel van 623 m² (eigen grond) met de mogelijkheid tot kantoor/ praktijk aan huis. De villa is goed onderhouden en heeft 5 slaapkamers, twee badkamers en twee werk en of praktijkruimtes. De fraai aangelegde tuin is gelegen op het zuidwesten en grenst aan het park.

Daarnaast is de villa zeer gunstig gelegen ten opzichte van o.a. (basis)scholen, kinderopvang, openbaar vervoer (bus en sneltram), het Amsterdamse Bos, het Stadshart van Amstelveen, het natuurgebied De Middelpolder, de Amstel, diverse grote uitvalswegen en uiteraard Amsterdam.

Indeling:

Begane grond:

Entree met toilet, hal met maatwerk kastenwand, ruime en zeer lichte L- vormige woonkamer met dubbele openslaande deuren naar de tuin en open haard en bibliotheek/ tv- ruimte. Gezellige, eveneens ruime woonkeuken met bijkeuken/ pantry. de keuken is voorzien van diverse inbouwapparatuur van premium merken en openslaande deuren naar het zonnige terras. Naast de keuken bevindt zich een speelkamer, ook als slaapkamer te gebruiken. Naast de hoofd entree bevindt zich een ruime kantoorruimte en een ruime inpandige berging. De gehele begane grond is voorzien van een fraaie PVC vloer.

Eerste verdieping:

Overloop welke toegang geeft tot alle vertrekken, 5 slaapkamers waarvan twee met eigen walk- in closet. Twee ruim bemeten badkamers beiden voorzien van een ligbad, een separate douche, wastafelmeubel en een toilet.

Bijzonderheden:

- Vrijstaande villa op eigen grond;
- Woonoppervlakte 336 m² ! (NEN 2580 gemeten);
- Perceeloppervlakte 623 m²;
- Mogelijkheid voor kantoor/ praktijk aan huis;
- Parkeren op eigene terrein en daarnaast vrij parkeren in de buurt;
- Tuin rondom aangrenzend aan park met veel privacy;
- Voorzien van 19 zonnepanelen;
- Ideale ligging ten opzichte van Schiphol, grote uitvalswegen A2, A9 en A4, Amsterdam, scholen, winkels en groengebieden;
- Energielabel B geldig tot 2034;
- De bovenverdieping is voorzien van airconditioning; (zie vragenlijst deel B)
- Interieur ontworpen door binnenhuis architect Rob Eckhardt;
- Tuinontwerp door Erik van Gelder van Stijl Tuinen;
- Op slechts 10 minuten lopen van de tramhaltes Oranjebaan en Onderuit en diverse buslijnen;
- Oplevering in overleg.



DESCRIPTION

Spacious Detached Family Villa Next to a Park.

This beautifully maintained detached villa is perfectly suited for international families and relocation buyers seeking space, comfort, and an excellent location close to Amsterdam. The home offers approx. 3,617 sq ft (336 m²) of living space and is situated on a private freehold lot of 6,705 sq ft (623 m²), directly bordering a park.

With 5 bedrooms, 2 full bathrooms, and two dedicated home office / practice spaces, this property easily accommodates family life, remote work, and hosting guests. The landscaped southwest-facing garden opens onto the park, creating a peaceful, green setting with a high level of privacy – ideal for children and outdoor living.

The villa is located in a highly desirable residential area of Amstelveen, close to international schools, childcare, and daily amenities. Public transportation (tram and bus) is within walking distance, offering fast and easy connections to Amsterdam city center, the Zuidas business district, and Schiphol Airport.

Ground Floor:

The welcoming entrance hall includes a guest restroom and custom-built storage. The bright and spacious L-shaped living room features a fireplace, a library/TV area, and double French doors leading directly to the garden.

The open-plan family kitchen is fully equipped with high-end built-in appliances and includes a pantry/laundry area. French doors open onto a sunny terrace, perfect for outdoor dining.

Adjacent to the kitchen is a versatile room suitable as a home office, guest room, or au pair room. Near the main entrance is a second spacious home office, ideal for dual work-from-home setups, along with a large internal storage room. The entire ground floor is finished with a modern PVC floor.

First Floor:

The landing provides access to all rooms. There are five bedrooms, including two with walk-in closets. The home offers two spacious bathrooms, each fitted with a bathtub, separate shower, vanity, and toilet – ideal for busy family mornings.

Why This Home Is Perfect for Expats!

- Detached villa on freehold land
- Approx. 3,617 sq ft (336 m²) of living space
- Safe area
- 5 bedrooms + 2 dedicated home offices
- Excellent option for remote work or home-based business
- Private on-site parking
- Garden surrounding the home, directly adjacent to a park
- 19 solar panels for energy efficiency
- Energy label B (valid through 2034)
- Upper floor equipped with air conditioning
- Interior design by renowned interior architect Rob Eckhardt
- Garden design by Erik van Gelder (Stijl Tuinen)
- Walking distance to tram and bus connections
- Close to international schools, shops, green spaces
- Easy access to Zuidas, Schiphol Airport, and major highways (A2, A4, A9)
- Delivery date negotiable



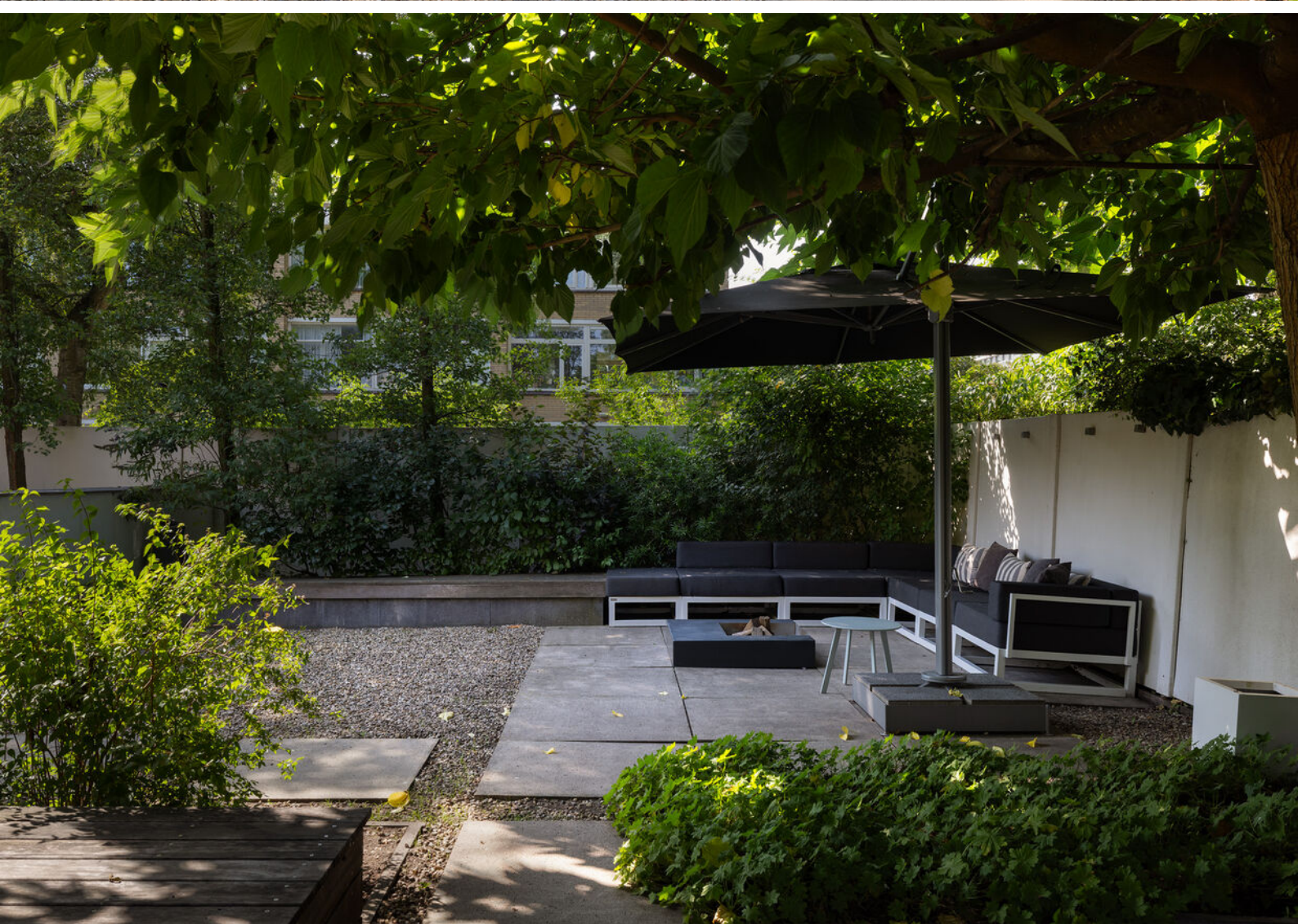






























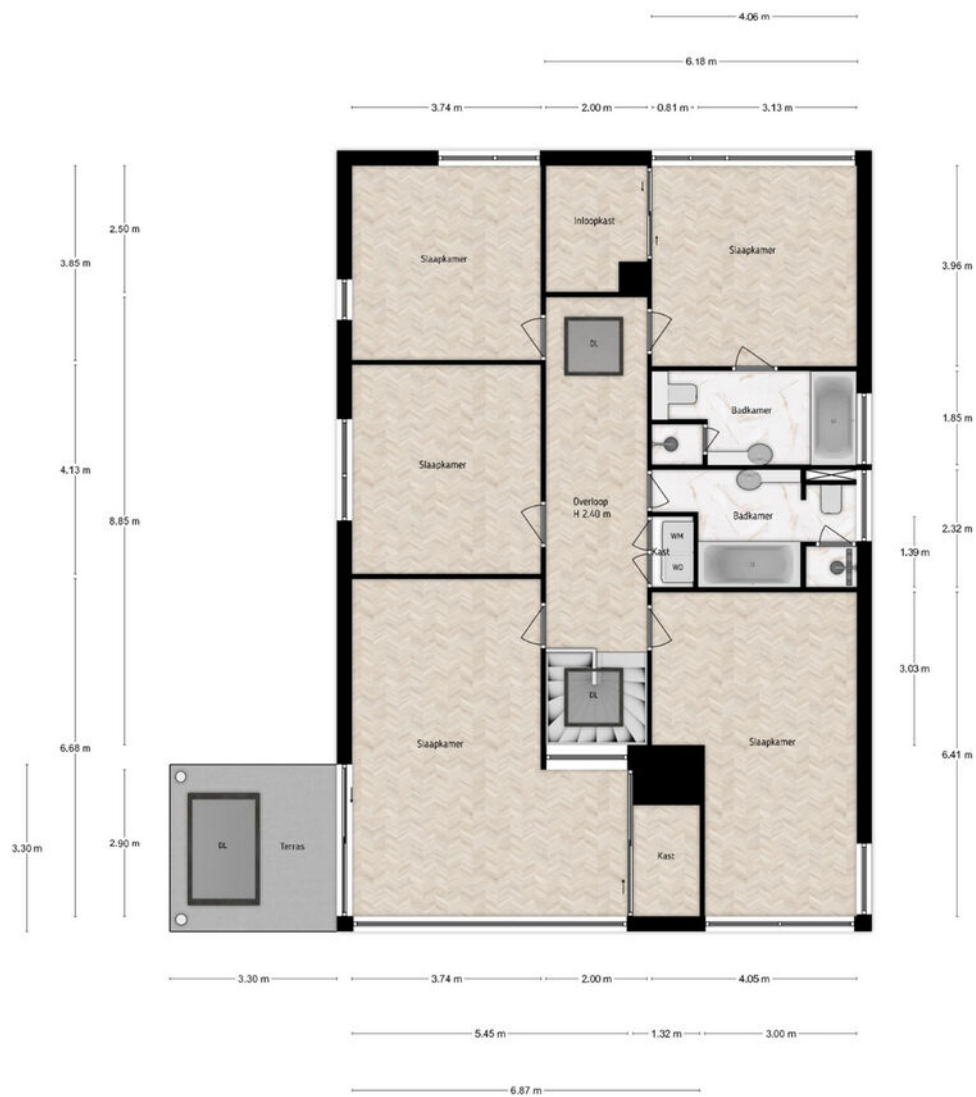


PLATTEGRONDEN



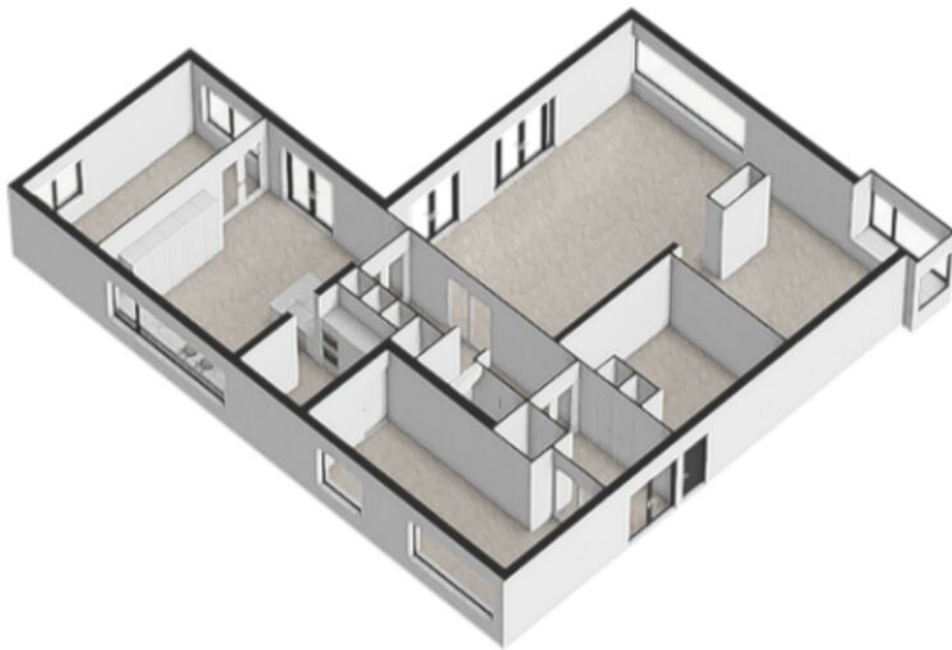
De floor van Dekama 1, Amstelveen
 Begane-grond
 iMeasure
 iMeasure heeft deze plattegronden zorgvuldig vervaardigd t.b.v. promotie doeleinden.
 Aan de plattegronden kunnen geen rechten worden ontleend.
 Copyright: iMeasure

PLATTEGRONDEN

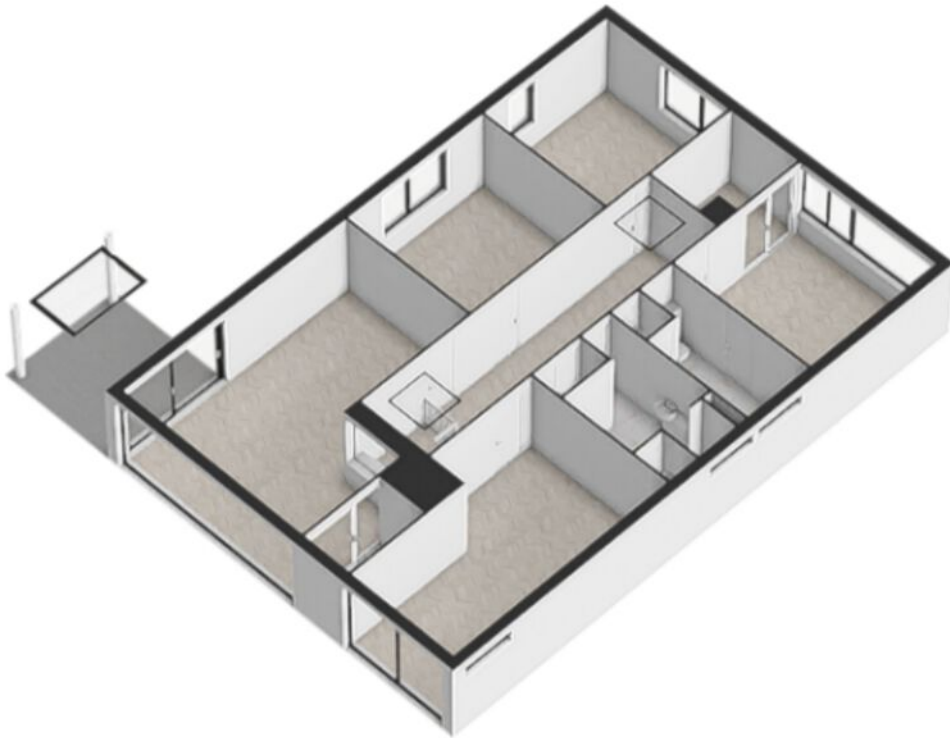


De Roos van Dekama 1, Amstelveen
Eerste verdieping
iMeasure
iMeasure heeft deze plattegronden zorgvuldig vervaardigd t.b.v. professionele doeleinden.
Aan de plattegronden kunnen geen rechten worden ontleend.
Copyright: iMeasure

PLATTEGRONDEN



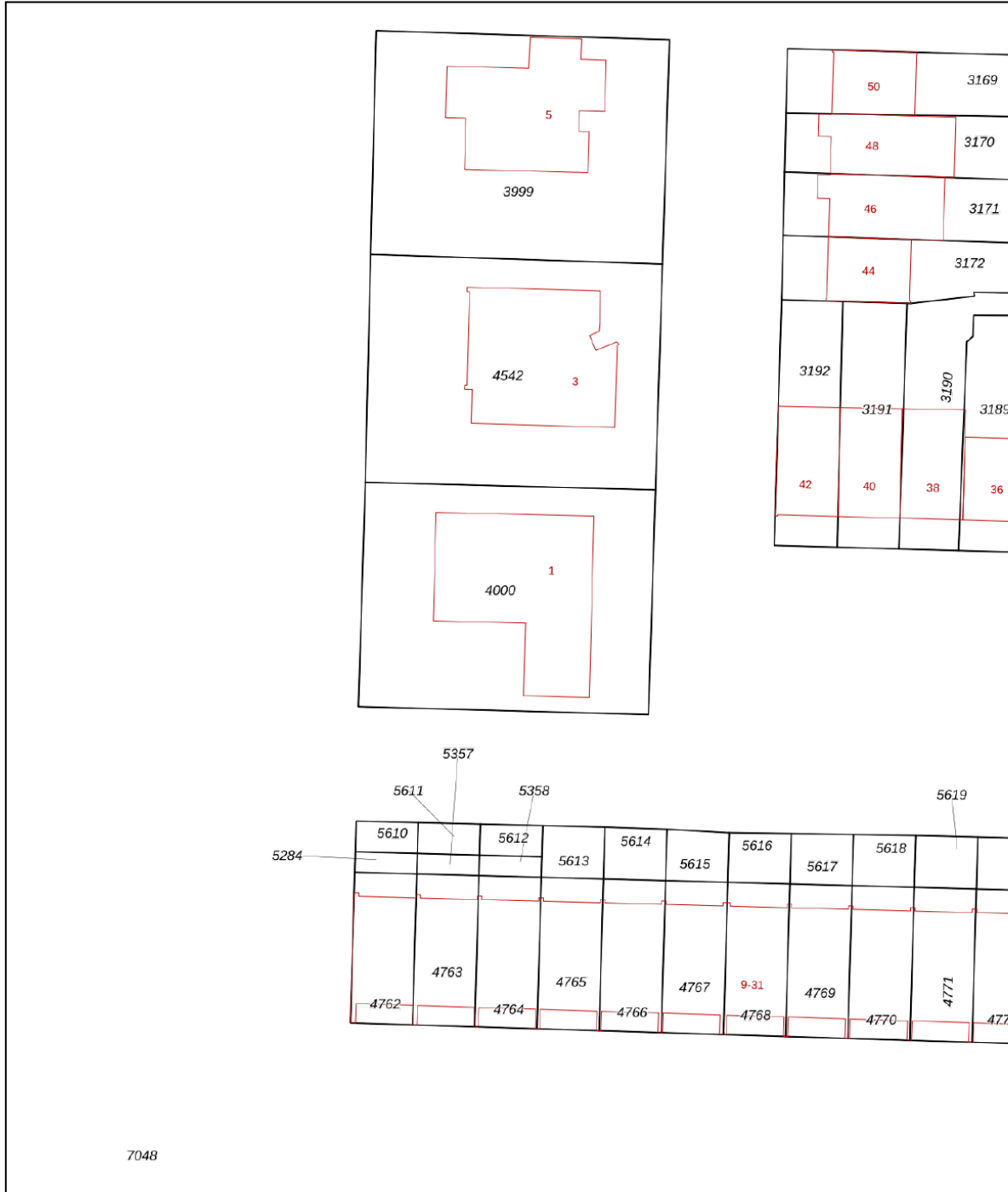
PLATTEGRONDEN



KADASTRALE KAART

Kadastrale kaart

Uw referentie: De Roos van Dekama 1



12345
25

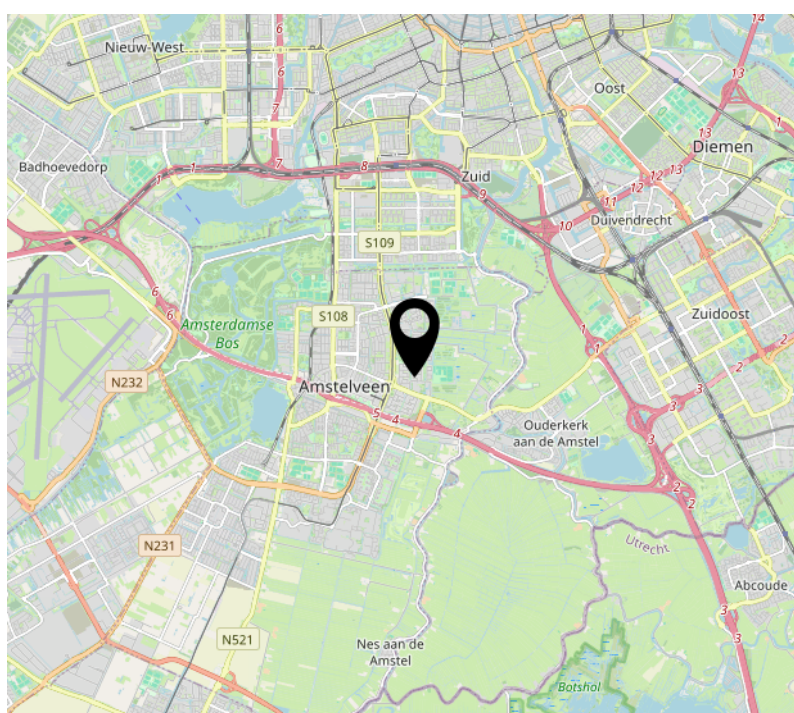
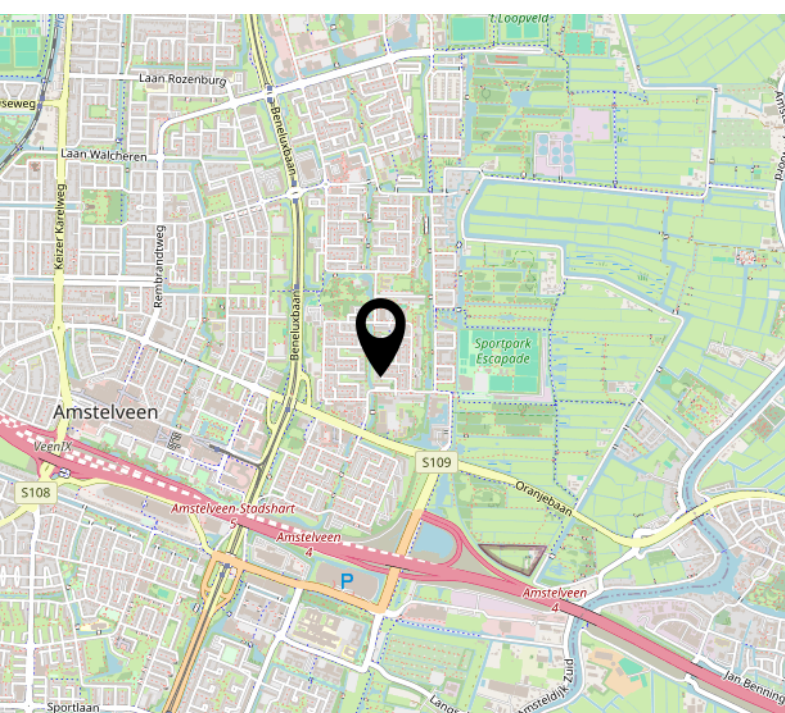
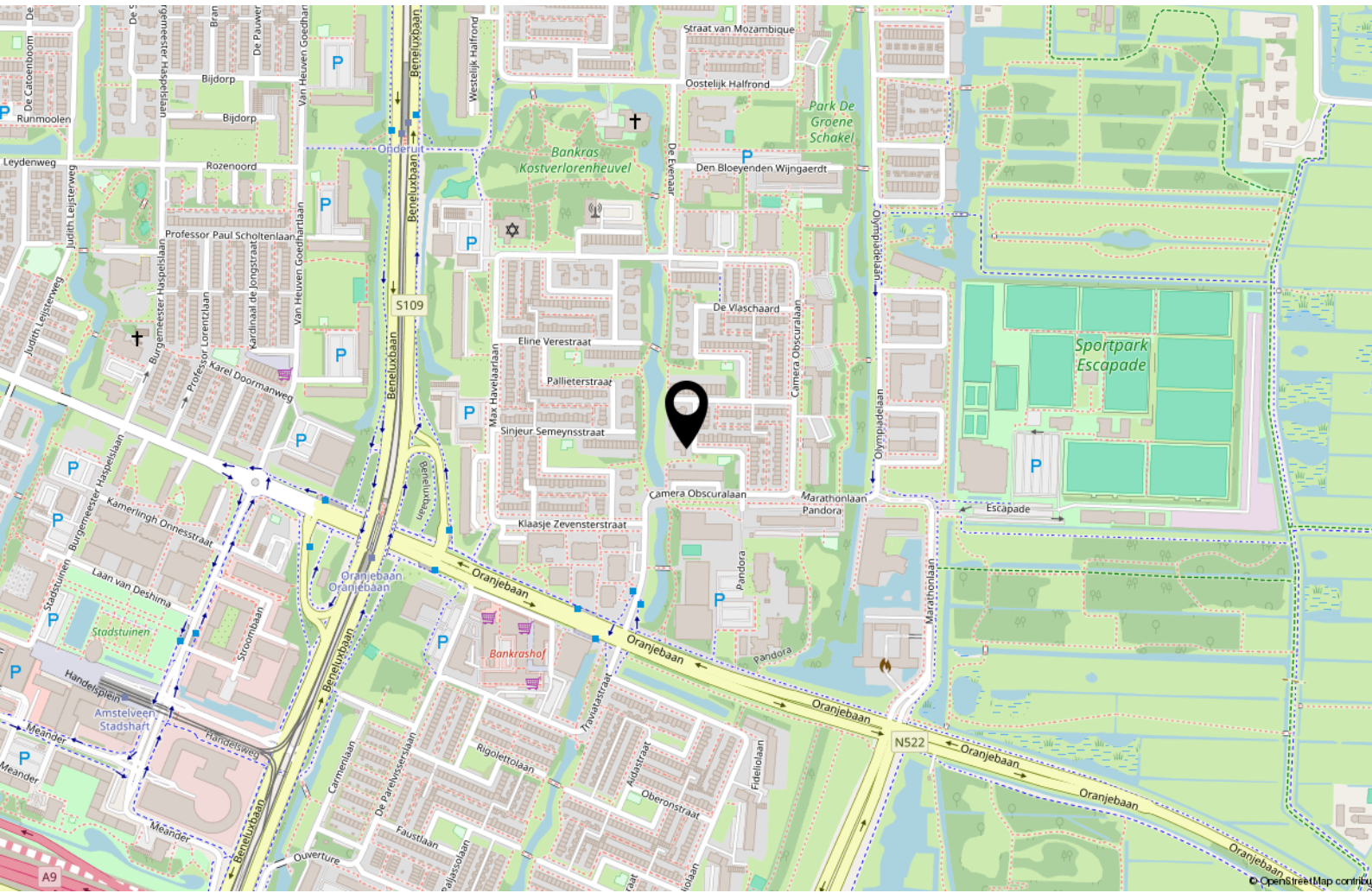
Deze kaart is noordgericht
Perceelnummer
Huisnummer
— Vastgestelde kadastrale grens
— Voorlopige kadastrale grens
— Administratieve kadastrale grens
— Bebouwing

Schaal 1: 500
Kadastrale gemeente Amstelveen
Sectie I
Perceel 4000

Aan dit uittreksel kunnen geen betrouwbare maten worden ontleend.
De Dienst voor het kadaster en de openbare registers behoudt zich de intellectuele eigendomsrechten voor, waaronder het auteursrecht en het databankenrecht.

Voor een eensluitend uittreksel, geleverd op 17 juli 2024
De bewaarder van het kadaster en de openbare registers

LOCATIE OP DE KAAART



INTERESSE?

**PETERS EN
PARTNERS**

MAKELAARS EN TAXATEURS

Keizersgracht 451 HA
1017 DK Amsterdam

020- 22 500 33

centrum@petersenpartners.nl
www.petersenpartners.nl

Heemraadschapslaan 96 B
1181 VC Amstelveen

020- 2240600

amstelveen@petersenpartners.nl
www.petersenpartners.nl

Nieuwendammerdijk 297 A
1025 LM Amsterdam

020- 771 1888

noord@petersenpartners.nl
www.petersenpartners.nl