



Vraagprijs  
€ 359.000 k.k.

**22**

**MARTIEN COPPENSTRAAT**

**LIESHOUT**



# KENMERKEN

**SOORT WONING:**  
galerijflat

**ENERGIELABEL:**  
A

**BOUWJAAR:**  
2010

**WOONOPPERVLAKTE:**  
79 m<sup>2</sup>

**INHOUD:**  
280 m<sup>3</sup>

**PERCELOPPERVLAKE:**  
0 m<sup>2</sup>



# OMSCHRIJVING

In het centrum van Lieshout gelegen ruim 3-kamerappartement met veel natuurlijke lichtinval en riante zolder. Gelegen in het complex Molenstaete. Het appartement (type galerijflat) is gelegen op de tweede verdieping en beschikt over 2 slaapkamers en een ruime woonkamer met open keuken en zolder. In de kelder van het gebouw beschikt het appartement nog over een eigen parkeerplaats en berging.

Begane grond

Gezamenlijke hal/entree: met videfoon installatie en brievenbussen. De tweede verdieping is middels trap of lift te bereiken.

Tweede verdieping

Indeling appartement: hal/entree met videfoon installatie; tevens bevindt zich in de hal een separaat betegeld toilet met fontein.

1e slaapkamer: riante slaapkamer met natuurlijke ventilatie.

2e slaapkamer: met veel natuurlijke lichtinval.

Badkamer: volledig betegelde ruime badkamer voorzien van ligbad, douche met cabine, 2e toilet en een vaste wastafel.

Wasruimte: separate wasruimte met opstelling cv-combiketel en unit mechanische WTW ventilatie. Aansluiting wasmachine en droger.

Woonkamer: ruime woonkamer met veel natuurlijke lichtinval, open keuken met dubbele wandopstelling met gaskookplaat, afzuigkap, koelkast, combi magnetron en diverse onder- en bovenkasten.

Zolder:

Riante bergzolder te bereiken via vlizotrap.

Kelder:

Eigen parkeerplaats (mogelijkheid tot bijkopen 2e parkeerplaats) en berging met elektra.

Algemeen:

- Bouwjaar 2010

- Inhoud 280 M3

- Oppervlakte appartement 79 m2

- Energielabel A

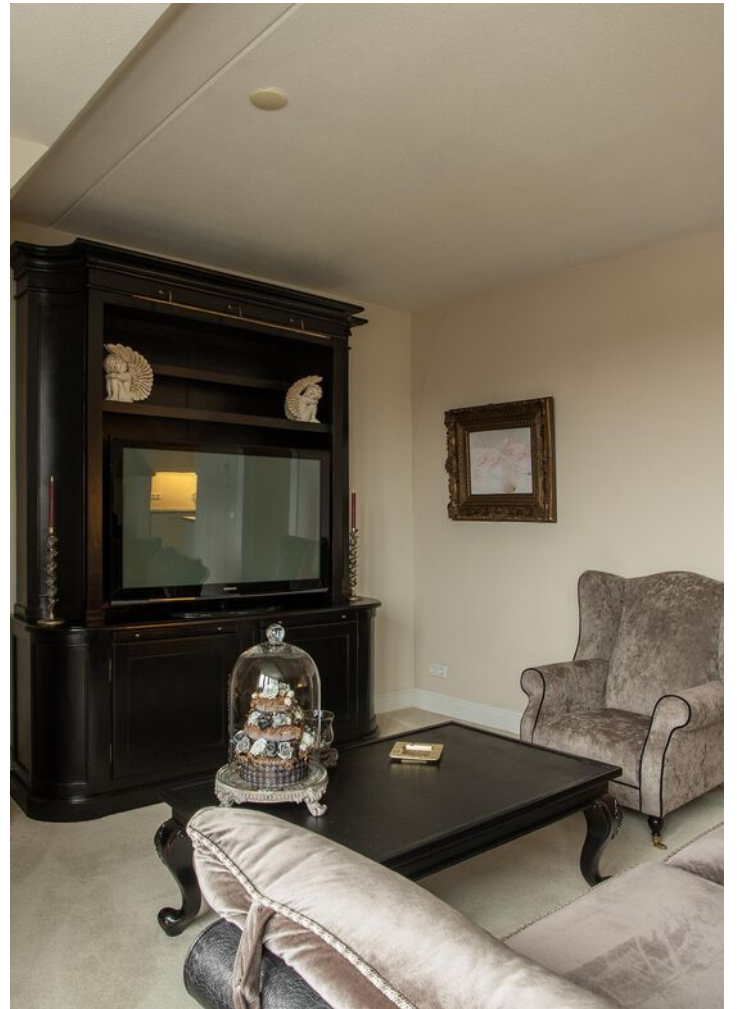
- Mogelijkheid tot bijkopen van 2e parkeerplaats in de kelder.

- VVE bijdrage: € 233,65 p/m (appartement € 215,90, parkeerplaats € 11,83, berging € 5,92)

- INRUIL VAN UW EIGEN WONING IS MOGELIJK!!!



**Wil jij hier ook  
wonen?**







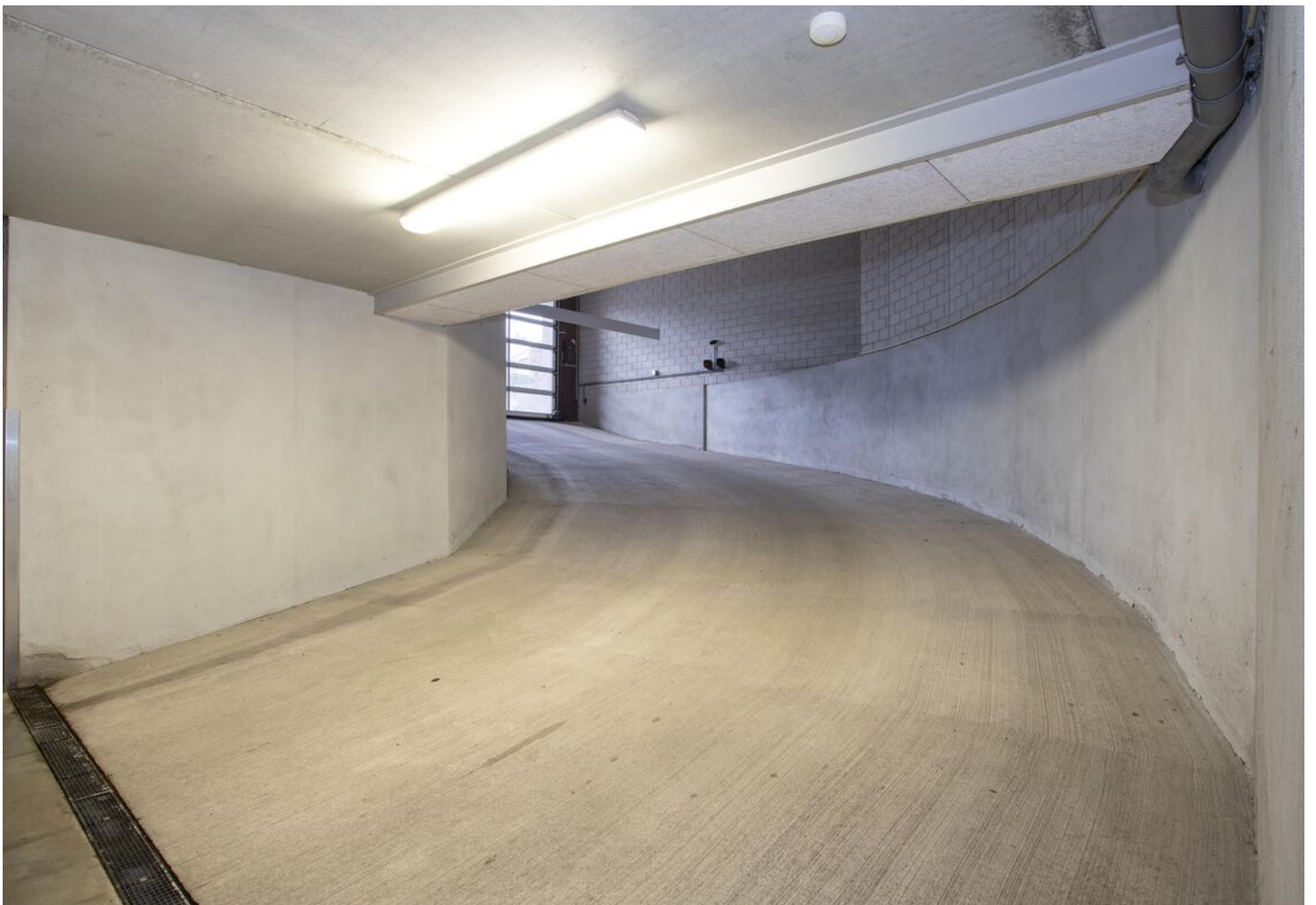
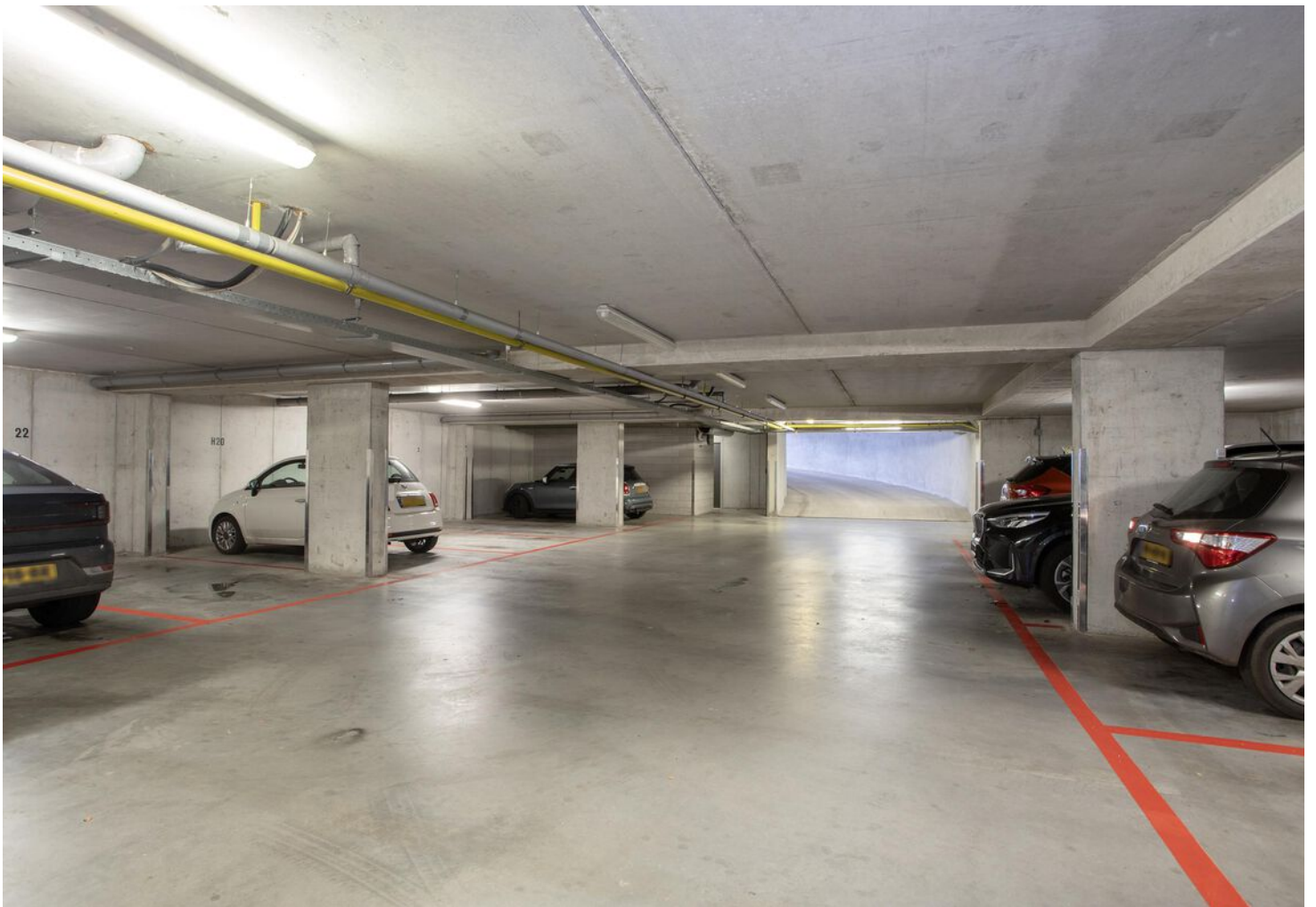


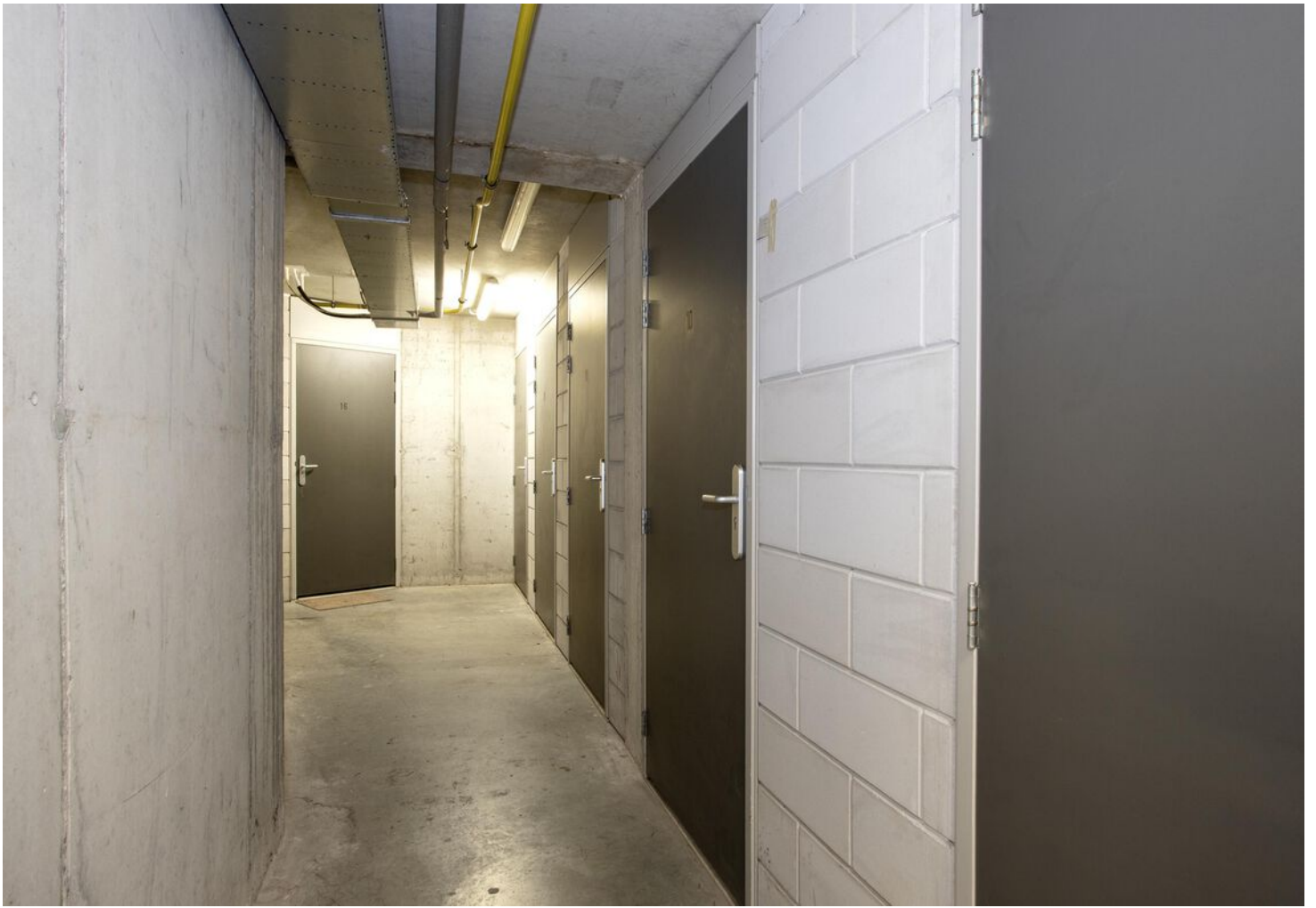




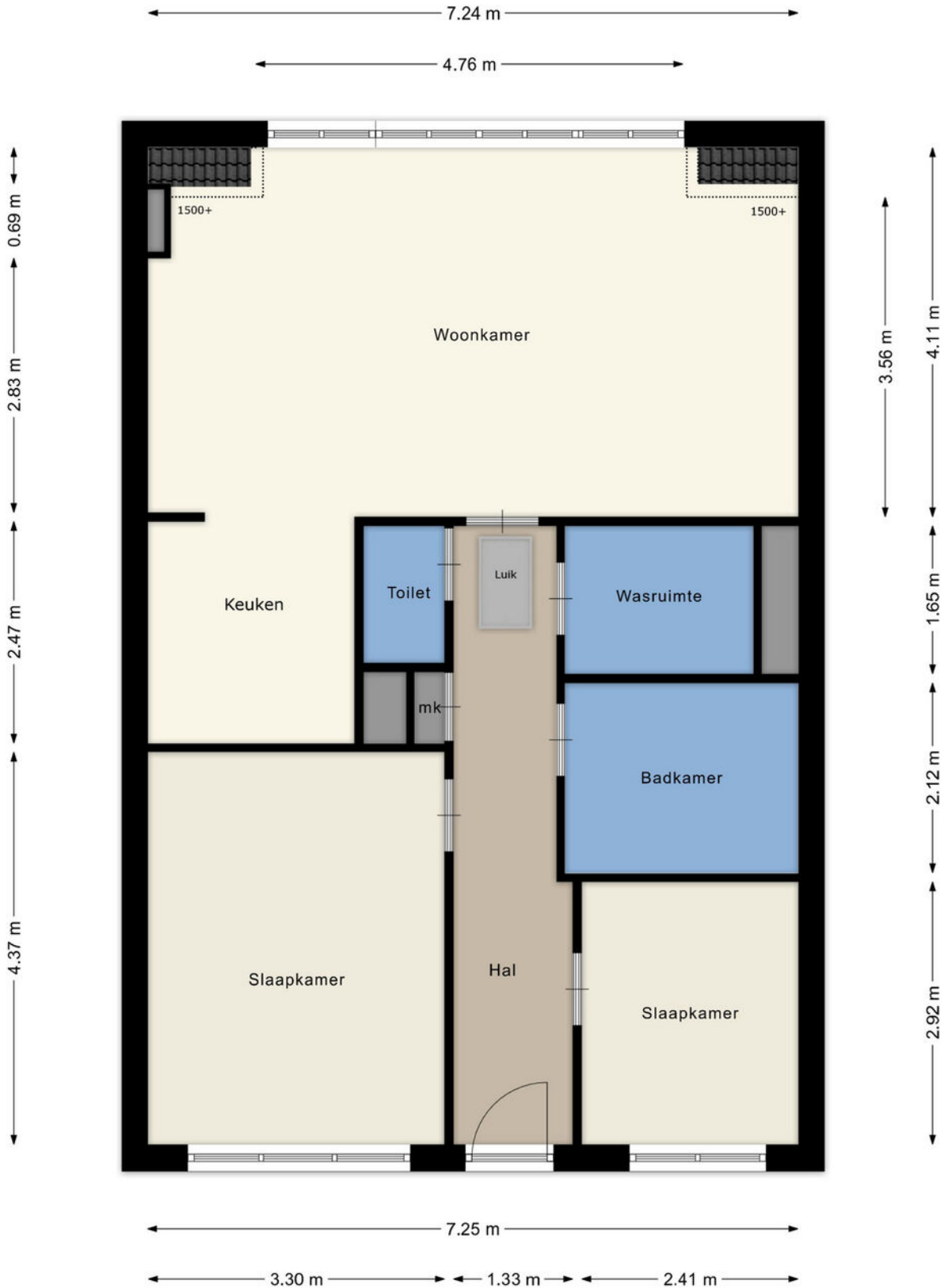




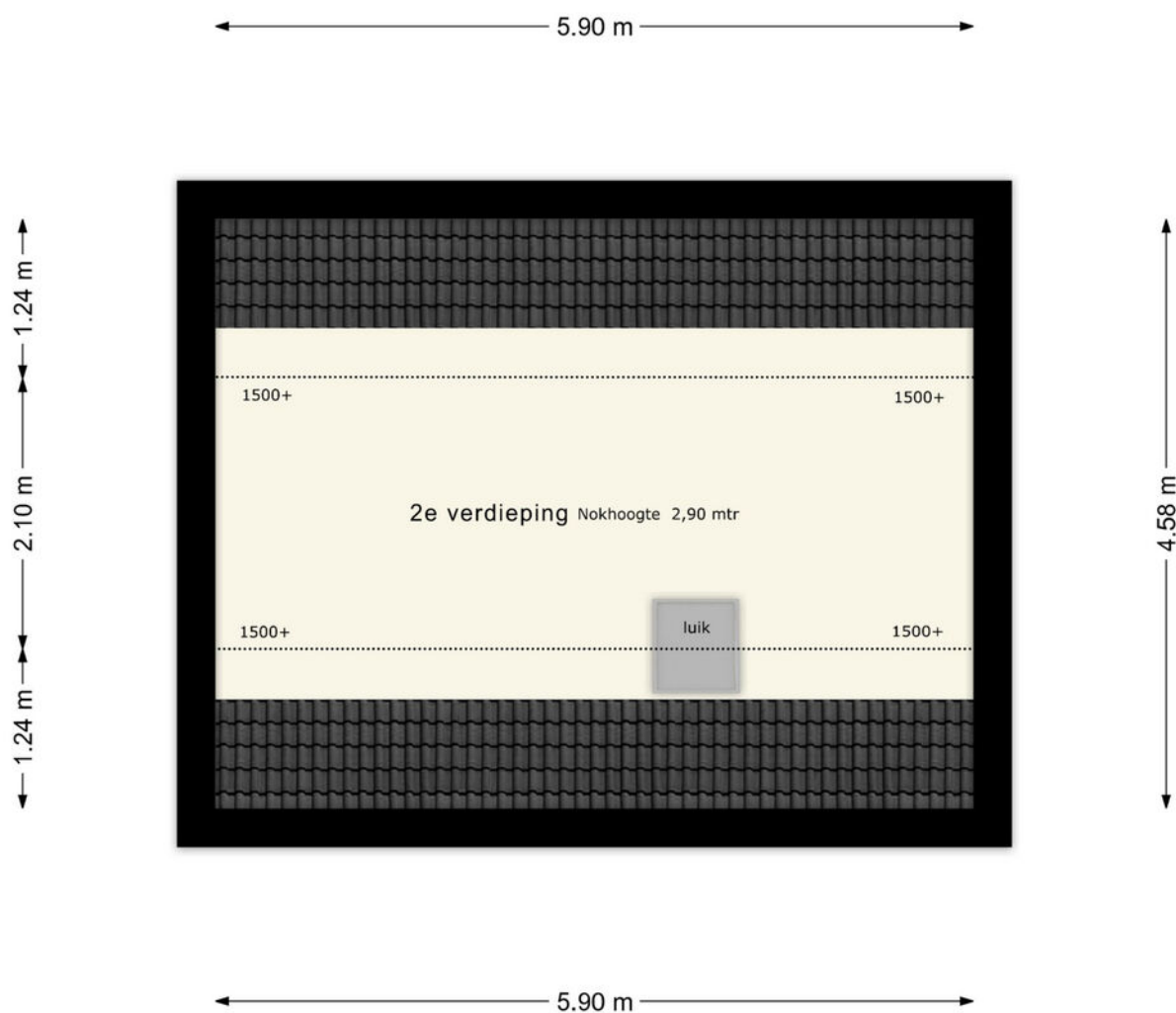




# PLATTEGROND

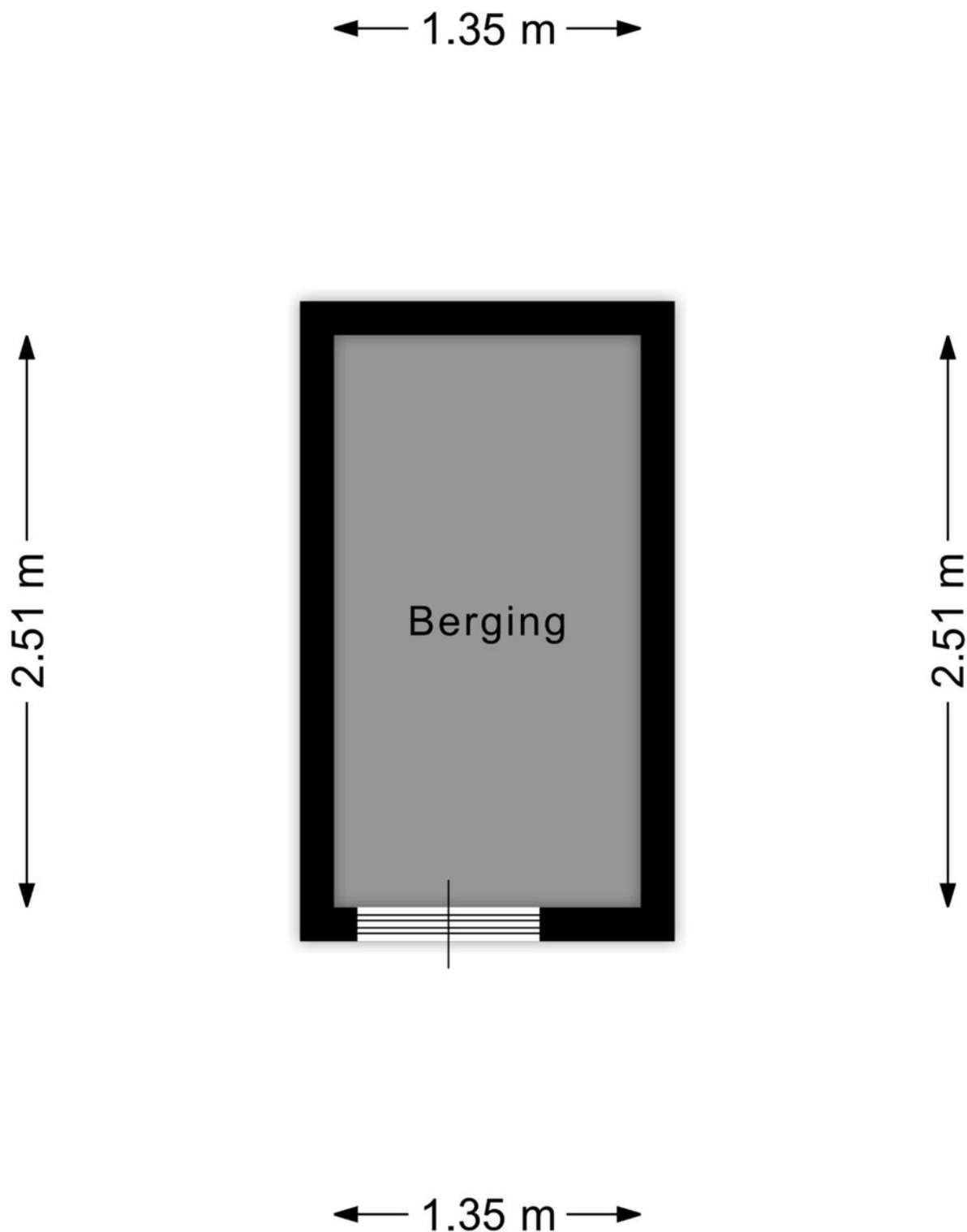


# PLATTEGROND

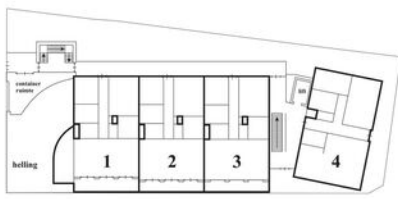


Aan deze plattegronden kunnen geen rechten worden ontleend. [www.iam-home.nl](http://www.iam-home.nl)

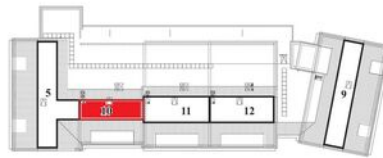
# PLATTEGROND



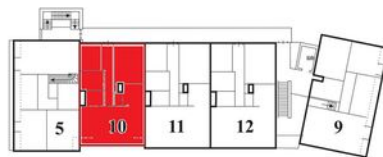
# PLATTEGROND



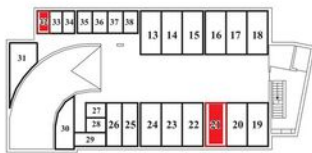
*begane grond*



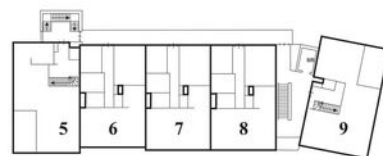
*zolder*



*tweede verdieping*



*kelder*



*eerste verdieping*



Kadastrale Situatie  
 Gemeente Lieshout  
 Sectie 1  
 Nummers 473 - 2205  
 Schaal 1 : 500

## SPLITSINGSTEKENING

Lieshout  
 Molenstaete

Deze tekening behoort bij de aanvraag tot vaststelling van het complexnummer bij de voorgenomen splitsing in 38 appartementsrechten van de geïsoleerde kadastraal bekend in de gemeente Lieshout sectie 1 nummers 473 en 2205

Hellmond, 2009  
 De Notaris,

Deponeringsnummer:	Complexnummer:	Voetgenged 6.4:
Opdrachtgever:	Kaatscharen 't Woud NV Bijvoork 1a 5515 EN Raaij	Werknummer: 2007-289 Getekend: 4 dec. 2007
Projectnaam:	Geerts Waken- en adviesbureau V.O.F. Postbus 27 8207 LE VOERDHOVEN NL Tel: 040 295 18 24 Fax: 040 295 18 26 E-mail: info@geerts-adviesbureau.nl www: www.geerts-adviesbureau.nl	Versie: 6 feb. 2009 Versie: 18 feb. 2009 In aanvaart Schaal: 1 : 200 Formaat: A1

Aan deze tekening kunnen geen betrouwbare maten worden ontleend.



# INTERESSE IN DEZE WONING?



Neem vrijblijvend  
contact met ons op!

**Vosters Makelaardij**

Markt 5 A

5531 BA, Bladel

+31 (0)497 38 17 75

[info@vostersmakelaardij.nl](mailto:info@vostersmakelaardij.nl)

[www.vostersmakelaardij.nl](http://www.vostersmakelaardij.nl)

  
**VOSTERS**  
Makelaardij