

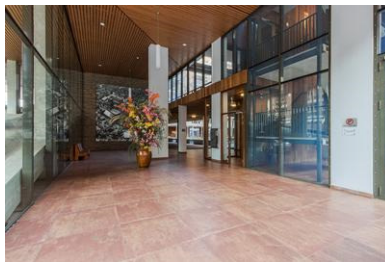
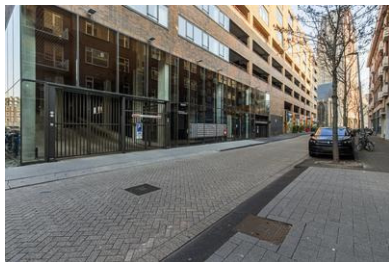
STAD & LAND

nvm-makelaars



Oppert 230 - Rotterdam

Vraagprijs € 535.000,- k.k.



Stad en Land NVM Makelaars
Vredenhofweg 70
3062 ES ROTTERDAM
Tel: 010-4526666
E-mail: info@stadenland.nl
Website: www.stadenland.nl



funda

Omschrijving

Oppert 230 - Rotterdam

Wonen in het bruisende hart van Rotterdam? Dit nette 3-kamerappartement op de 6e verdieping van het moderne nieuwbouwcomplex "De Hofdame" biedt comfort, stijl én een fantastisch uitzicht richting de westkant van de stad.

Indeling & kenmerken

Het appartement is praktisch ingedeeld en keurig afgewerkt. De lichte woonkamer profiteert van grote raampartijen, waardoor je geniet van mooie zichtlijnen en veel natuurlijk daglicht. De open keuken sluit naadloos aan op de leefruimte en is ideaal voor zowel dagelijks gebruik als gezellig samenzijn.

Verder beschikt de woning over twee goed bemeten slaapkamers, een nette badkamer en een apart toilet. Dankzij de goede isolatie woon je hier comfortabel en energiezuinig, met een aangenaam binnenklimaat in alle seizoenen.

Wonen in De Hofdame

Nieuwbouwcomplex De Hofdame staat bekend om zijn moderne uitstraling en hoogwaardige afwerking. Het gebouw is voorzien van een lift en een verzorgde entree, wat bijdraagt aan het wooncomfort. Hier woon je rustig, maar toch midden in de stad.

Locatie: hartje Rotterdam

De ligging is werkelijk ideaal. Je bevindt je op loopafstand van:

- winkels en supermarkten
- gezellige cafés en restaurants
- de Markthal en de Koopgoot
- openbaar vervoer (trein, tram, metro en bus)
- culturele hotspots en uitgaansgelegenheden

Alles wat Rotterdam te bieden heeft ligt letterlijk binnen handbereik.

Parkeren

Bij de woning worden twee parkeerplaatsen aangeboden, separaat te koop. Ideaal voor wie comfortabel wil parkeren in het centrum.

Kortom

Een verzorgd en licht appartement op een toplocatie, perfect voor wie stedelijk wil wonen met alle gemakken binnen handbereik.

Interesse? Neem snel contact op voor een bezichtiging!

Indeling

Begane grond:

Verzorgde, atriumachtige en afgesloten entree met bellentableau en videofooninstallatie. Vanuit de entree toegang tot de gezamenlijke binnentuin, liftinstallatie en het trappenhuis. Tevens is er toegang tot de gemeenschappelijke fietsenstalling en de parkeergarage.

6e Verdieping:

Entree/hal met meterkast en een separaat toilet met fonteintje.

De lichte en ruime woonkamer (ca. 5.90 x 6.86) beschikt over een speelse raampartij die zorgt voor veel natuurlijk lichtinval en een fraai uitzicht.

De nette open keuken is voorzien van diverse inbouwapparatuur, waaronder een inductiekookplaat, roestvrijstalen afzuigkap, oven en een Amerikaanse koelkast. Praktische berging met aansluiting voor de wasmachine en opstelling van de mechanische ventilatie.

Slaapkamers:

- Slaapkamer I (4.80 x 3.00).
- Slaapkamer II (2.15 x 4.10)

Badkamer:

De badkamer (3.00 x 2.45) is voorzien van een douche, wastafel en ligbad.

Bijzonderheden:

- Eigen grond.
- Woonoppervlakte: 93 m².
- Inhoud: 339 m³.
- Bouwjaar: 2014.
- Verwarming en warm water middels stadsverwarming.
- Actieve VvE, maandelijkse bijdrage appartement + 1 parkeerplaats ca. € 264,- (incl. Meerjarenonderhoudsplan).
- Uitstekend geïsoleerd complex.
- Gezamenlijke binnentuin en fietsenberging aanwezig.
- Twee parkeerplaatsen beschikbaar (prijs n.o.t.k.).

Stad & Land NVM Makelaars is de makelaar van de verkoper. Wij adviseren u uw eigen NVM makelaar in te schakelen om uw belangen te behartigen bij de aankoop van dit object.

Deze informatie is door ons met de nodige zorgvuldigheid samengesteld. Onzerzijds wordt echter geen enkele aansprakelijkheid aanvaard voor enige onvolledigheid, onjuistheid of anderszins, dan wel de gevolgen daarvan.

Kenmerken

Object gegevens	
Soort appartement	Bovenwoning
Open portiek	Nee
Bouwjaar	2014

Maten object	
Aantal kamers	3 kamers
Aantal slaapkamers	2 slaapkamer(s)
Inhoud woning	339 m ³
Gebruiksoppervlakte woonfunctie	93 m ²

Details	
Ligging	In centrum
Verwarming	Stadsverwarming
Isolatie	Volledig geïsoleerd
Schuur / berging	Inpandig

Tuin gegevens	
Tuin	Patio/atrium

Locatie

Adres gegevens

Oppert 230
3011 HV ROTTERDAM



STAD & LAND

nvm-makelaars



Oppert 230 - Rotterdam

STAD & LAND

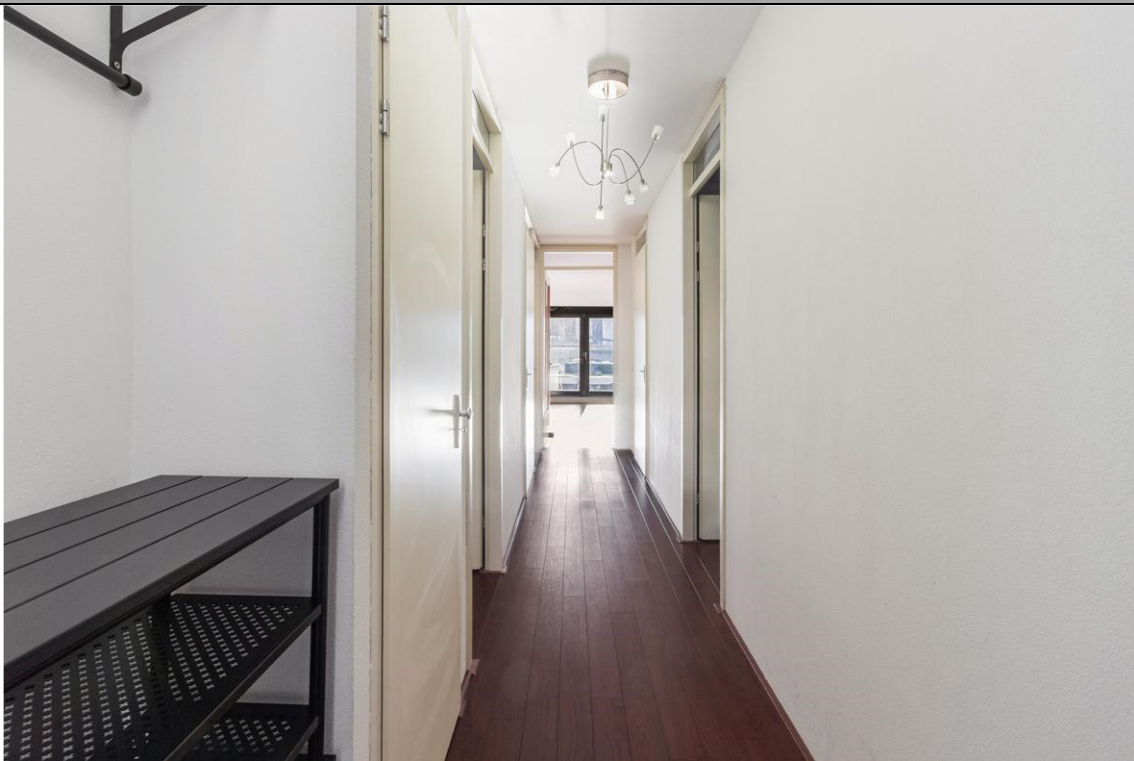
nvm-makelaars



Oppert 230 - Rotterdam

STAD & LAND

nvm-makelaars



Oppert 230 - Rotterdam

STAD & LAND

nvm-makelaars



Oppert 230 - Rotterdam

STAD & LAND

nvm-makelaars



Oppert 230 - Rotterdam

STAD & LAND

nvm-makelaars



Oppert 230 - Rotterdam

STAD & LAND

nvm-makelaars



Oppert 230 - Rotterdam

STAD & LAND

nvm-makelaars



Oppert 230 - Rotterdam

STAD & LAND

nvm-makelaars



Oppert 230 - Rotterdam

STAD & LAND

nvm-makelaars



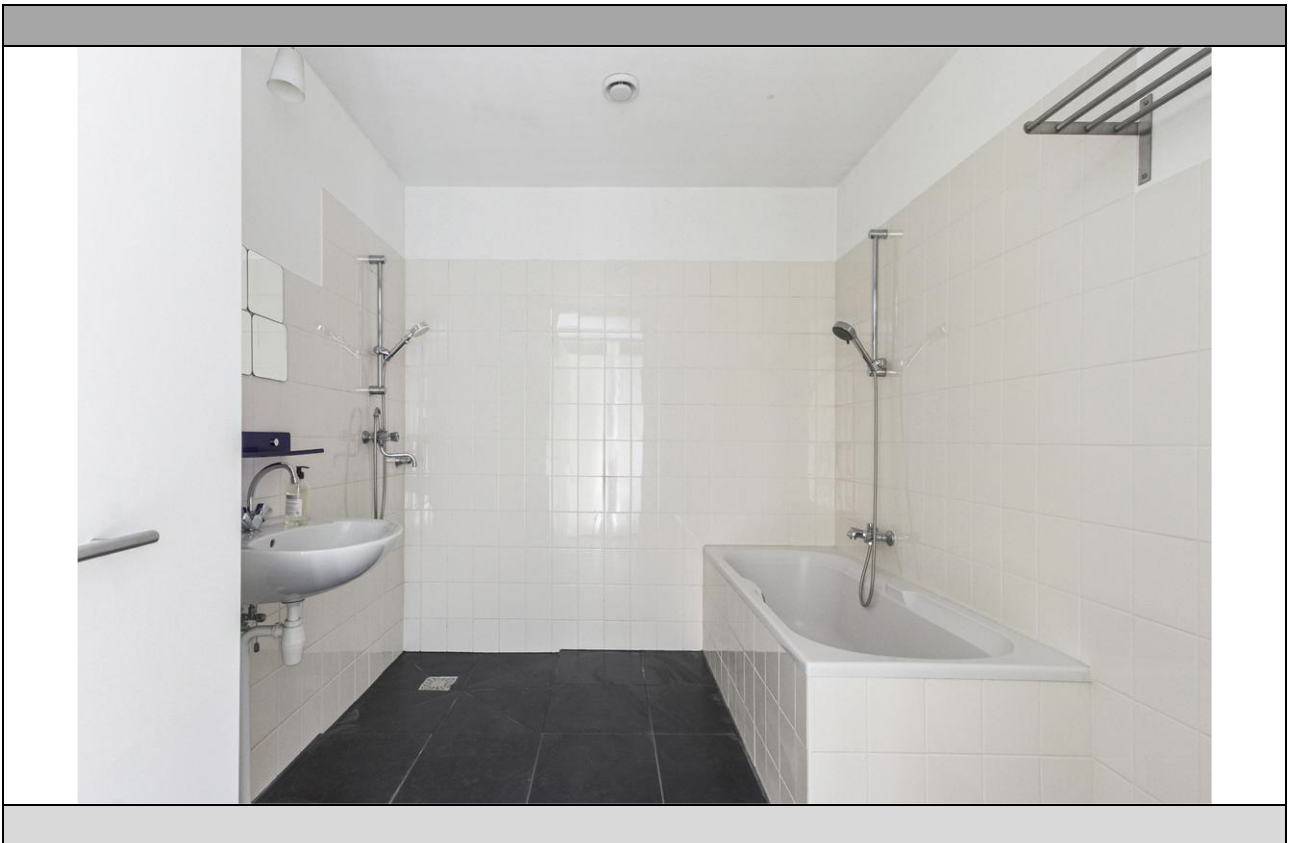
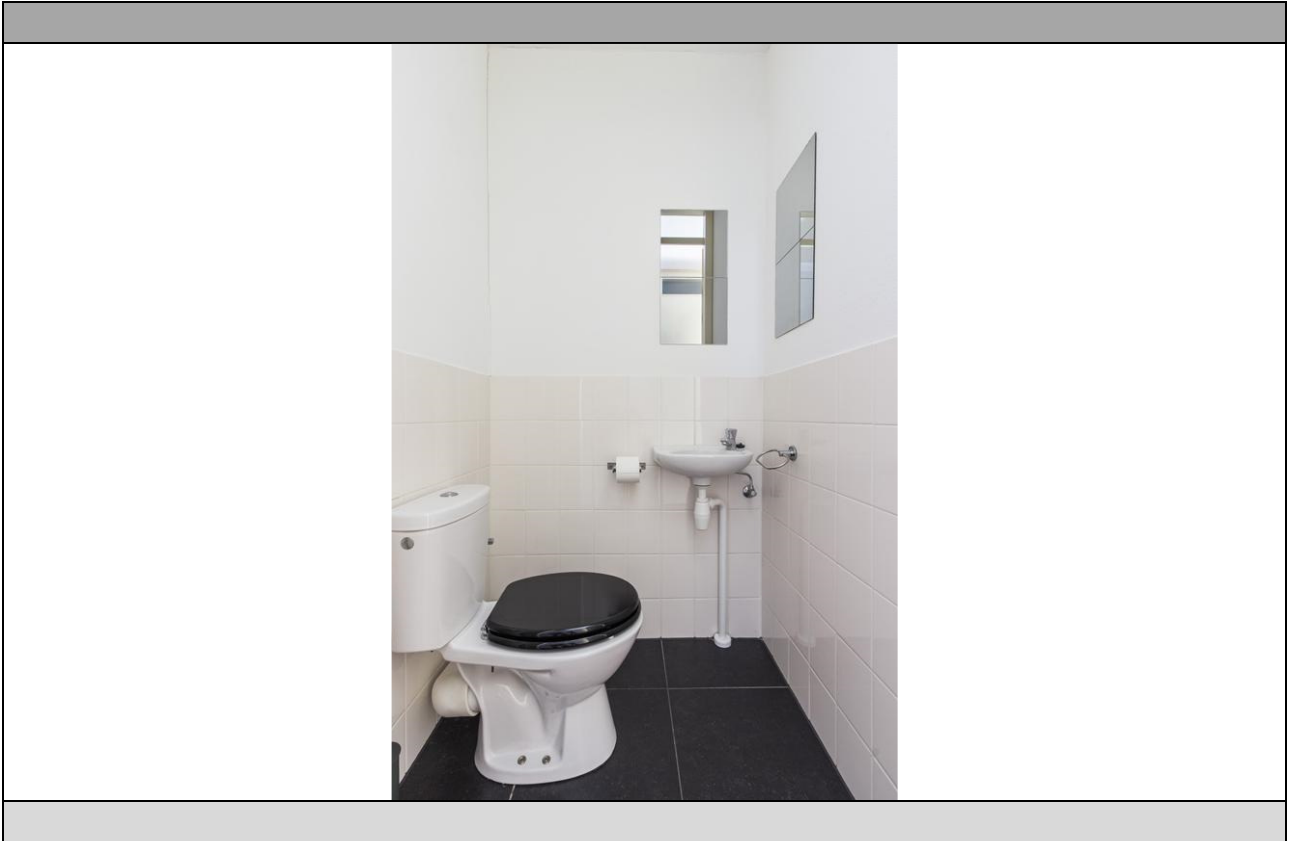
Oppert 230 - Rotterdam

STAD & LAND

nvm-makelaars



Oppert 230 - Rotterdam



STAD & LAND

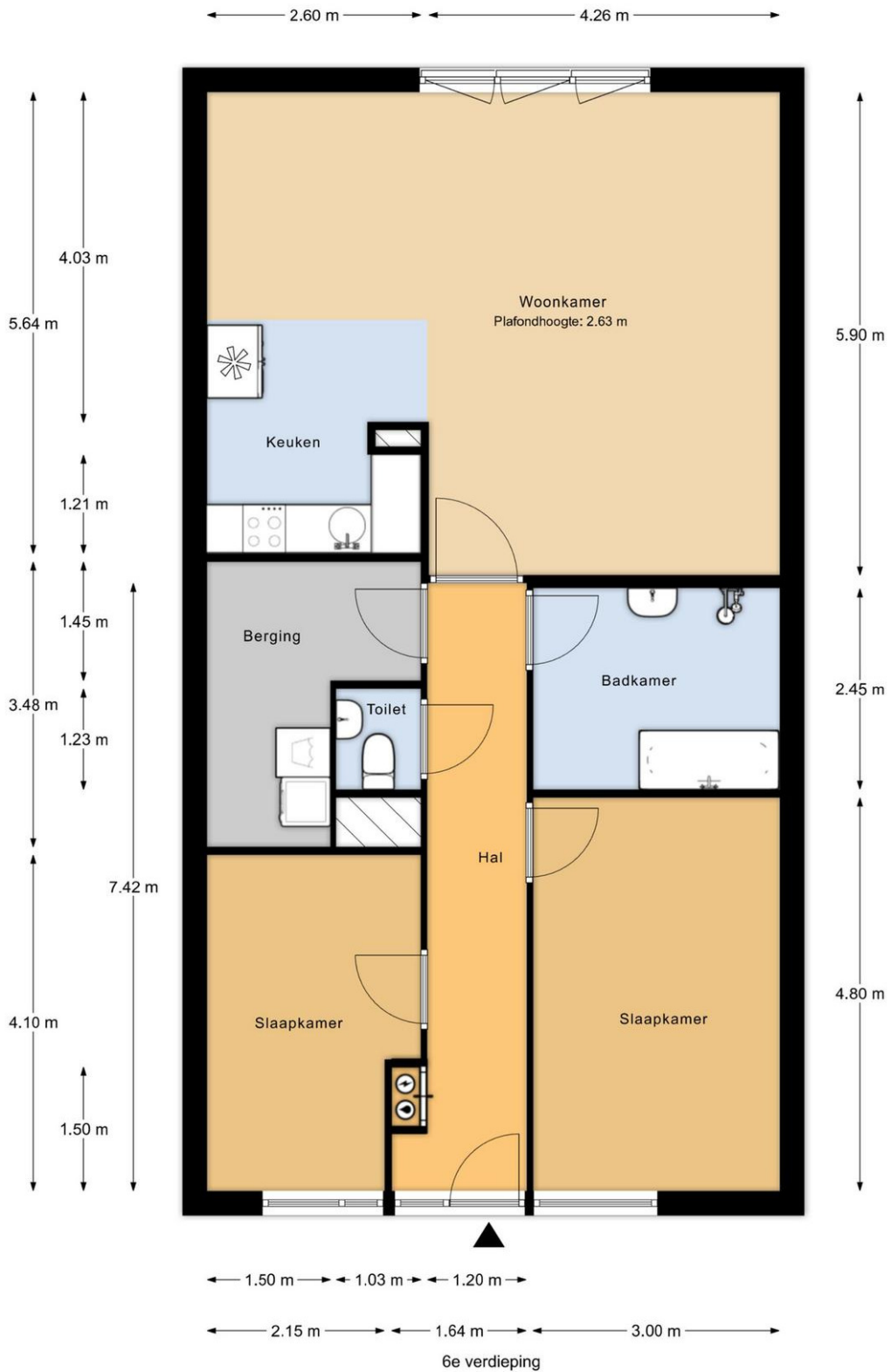
nvm-makelaars



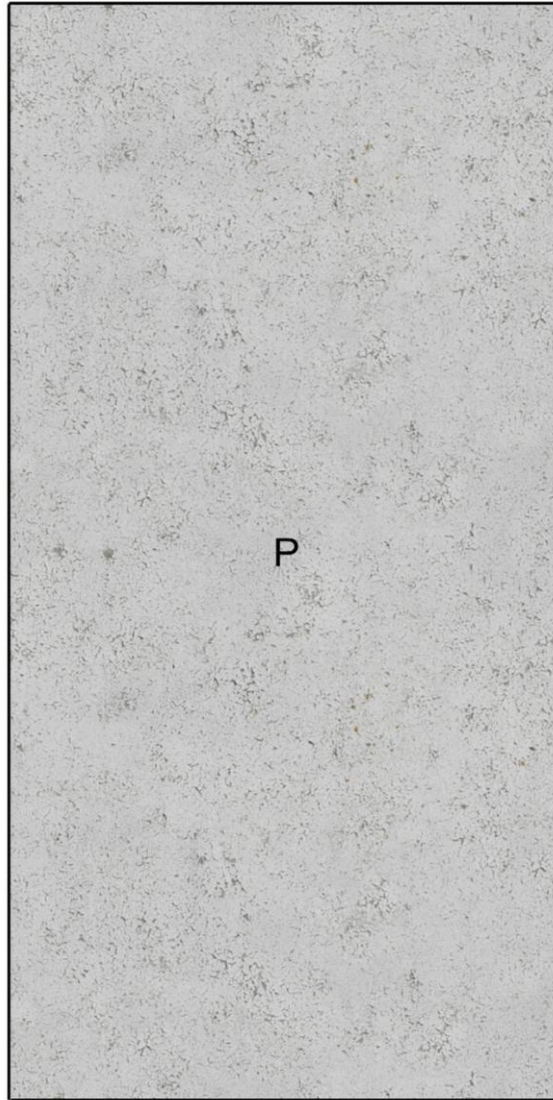
Oppert 230 - Rotterdam

Kadaster

Kadastrale gegevens	
Adres	Oppert 230
Postcode / Plaats	3011 HV Rotterdam
Gemeente	Rotterdam
Sectie / Perceel	AF / 1560
Oppervlakte	m ²
Soort	Volle eigendom



MAATVOERINGEN ZIJN INDICATIEF
Aan deze tekening kunnen geen rechten worden ontleend



Parkeerplaats

MAATVOERINGEN ZIJN INDICATIEF
Aan deze tekening kunnen geen rechten worden ontleend