



## Kruisstraat 95 A, 5502 JC Veldhoven

Vraagprijs € 475.000,-- kosten koper



## Omschrijving

Deze charmante uitgebouwde geschakelde 2-onder-1-kapwoning ligt in het gezellige Kerkdorp Zeelst, op steenworp afstand van alle gewenste voorzieningen. Een ideale locatie voor comfortabel wonen, waar je alles wat je nodig hebt gemakkelijk binnen handbereik hebt.

In de achtertuin bevindt zich een zeer ruime garage, ideaal voor diverse doeleinden. Of je nu extra opslagruimte zoekt, een hobbyruimte wilt creëren of je auto veilig wilt parkeren, deze garage biedt volop mogelijkheden.

### INDELING

#### BEGANE GROND

##### ENTREE/HAL

Voorzien van een tegelvloer, meterkast, trap-/bergkast en trapopgang naar de 1e verdieping.

##### KEUKEN

Ruime keuken voorzien van een tegelvloer, keukenopstelling met diverse kastjes en lades, gaskookplaat, afzuigkap, koelkast en oven.  
Bergkast met opstelling C.V.-ketel.

##### WOONKAMER

Woonkamer en-suite voorzien van een parketvloer.  
Zitgedeelte voorzien van een palletkachel, eetgedeelte voorzien van een lichtkoepel.

##### BADKAMER 1

Geheel betegelde badkamer voorzien van een inloopdouche, wastafel met meubel en een toilet.

##### SERRE/TUINKAMER

Een verwarmde serre/tuinkamer met tegelvloer, schuifpui en deur naar buiten. Een ruimte met veel lichtinval en een fraai uitzicht op de tuin.

##### TUIN

Aangelegde privacy biedende achtertuin gesitueerd op het noorden.

##### GARAGE

Ruime garage met parkeergelegenheid voor meerdere auto's en een elektrische op afstand bedienbare sectionaaldeur.

## 1e VERDIEPING

### OVERLOOP

Voorzien van een laminaatvloer.

### SLAAPKAMERS

Slaapkamer 1 voorzien van een laminaatvloer.

Slaapkamer 2 voorzien van een laminaatvloer en vaste wastafel.

Slaapkamer 3 voorzien van een laminaatvloer.

### BADKAMER 2

Grotendeel betegelde 2e badkamer voorzien van een ligbad met douchegelegenheid, wastafelmeubel en toilet .

### BERGZOLDER

Middels vaste trap te bereiken bergzolder voorzien van een dakraam.

*De informatie en/of tekeningen in deze brochure dienen slechts ter indicatie, er kunnen derhalve geen rechten aan ontleend worden*

## Kenmerken

Object gegevens	
<b>Soort woning</b>	Eengezinswoning
<b>Type woning</b>	Geschakelde 2-onder-1-kapwoning
<b>Bouwjaar</b>	1930

Maten object	
<b>Aantal kamers</b>	6 kamers
<b>Aantal slaapkamers</b>	3 slaapkamer(s)
<b>Inhoud woning</b>	Ca. 564 m <sup>3</sup>
<b>Perceel oppervlakte</b>	254 m <sup>2</sup>
<b>Gebruiksoppervlakte woonfunctie</b>	Ca. 159 m <sup>2</sup>

Details	
<b>Ligging</b>	In woonwijk
<b>Voorzieningen</b>	Zonnepanelen

Energie	
<b>Energielabel</b>	D
<b>Isolatie</b>	Gedeeltelijk dubbel glas
<b>Verwarming</b>	C.V.-Ketel, Vloerverwarming gedeeltelijk, Pelletkachel
<b>Warmwater</b>	C.v.-ketel

Tuin gegevens	
<b>Tuin</b>	Achtertuin
<b>Tuin diepte (cm)</b>	Ca. 1.150
<b>Tuin breedte (cm)</b>	Ca. 650
<b>Hoofdtuin</b>	Achtertuin
<b>Positie</b>	Noord





















**brabant bv**  
MAKELAARSKANTOOR



**Makelaarskantoor Brabant BV**  
Cassandraplein 1  
5631 BA, EINDHOVEN  
Tel: 040 - 2 433 766  
E-mail: [info@brabantbv.nl](mailto:info@brabantbv.nl)  
[www.brabantbv.nl](http://www.brabantbv.nl)

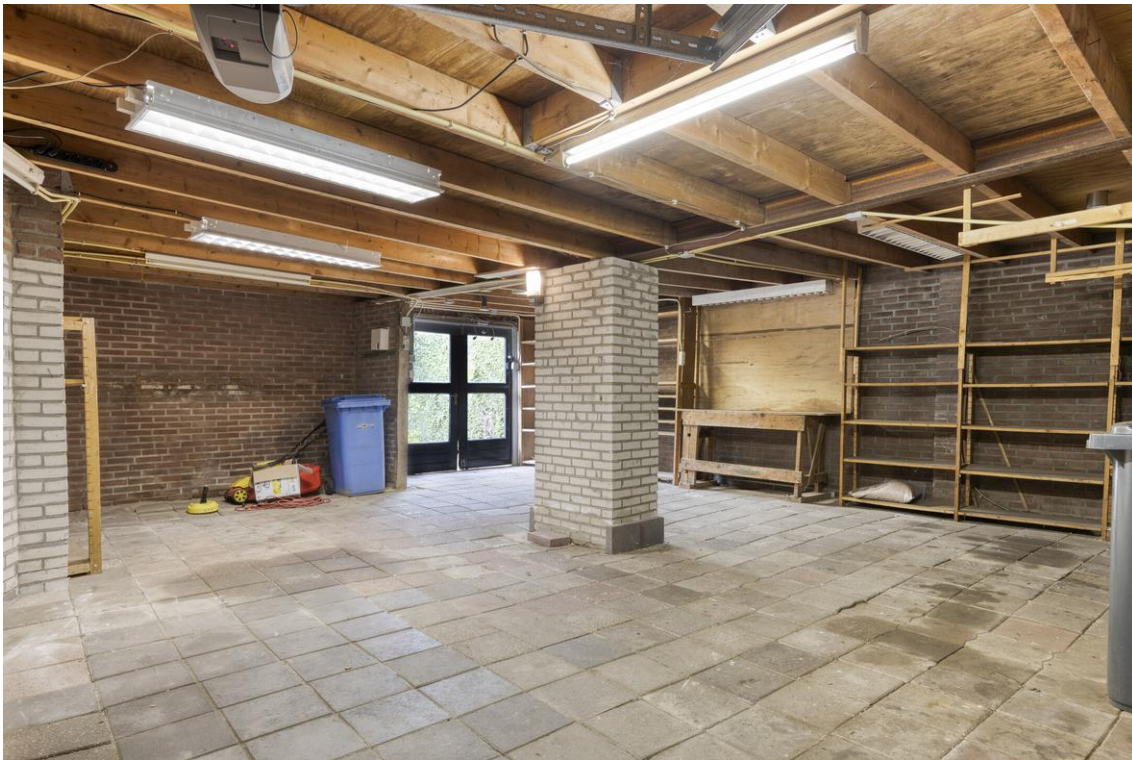














# Plattegrond



Aan de plattegronden kunnen geen rechten worden ontleend  
© Zibber www.zibber.nl



**brabant bv**  
MAKELAARSKANTOOR

# Plattegrond



Aan de plattegronden kunnen geen rechten worden ontleend.  
© Zboor www.zboor.nl

**Makelaarskantoor Brabant BV**  
Cassandraplein 1  
5631 BA, EINDHOVEN  
Tel: 040 - 2 433 766  
E-mail: [info@brabantbv.nl](mailto:info@brabantbv.nl)  
[www.brabantbv.nl](http://www.brabantbv.nl)

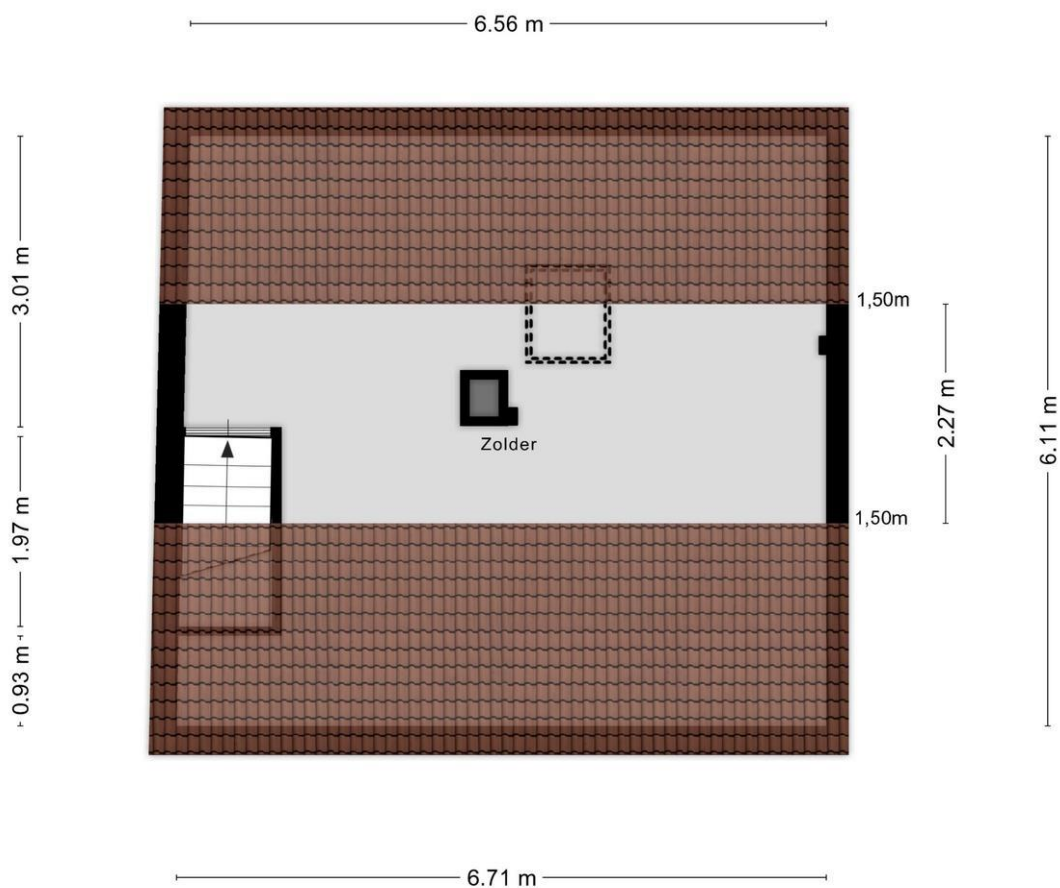


## Plattegrond



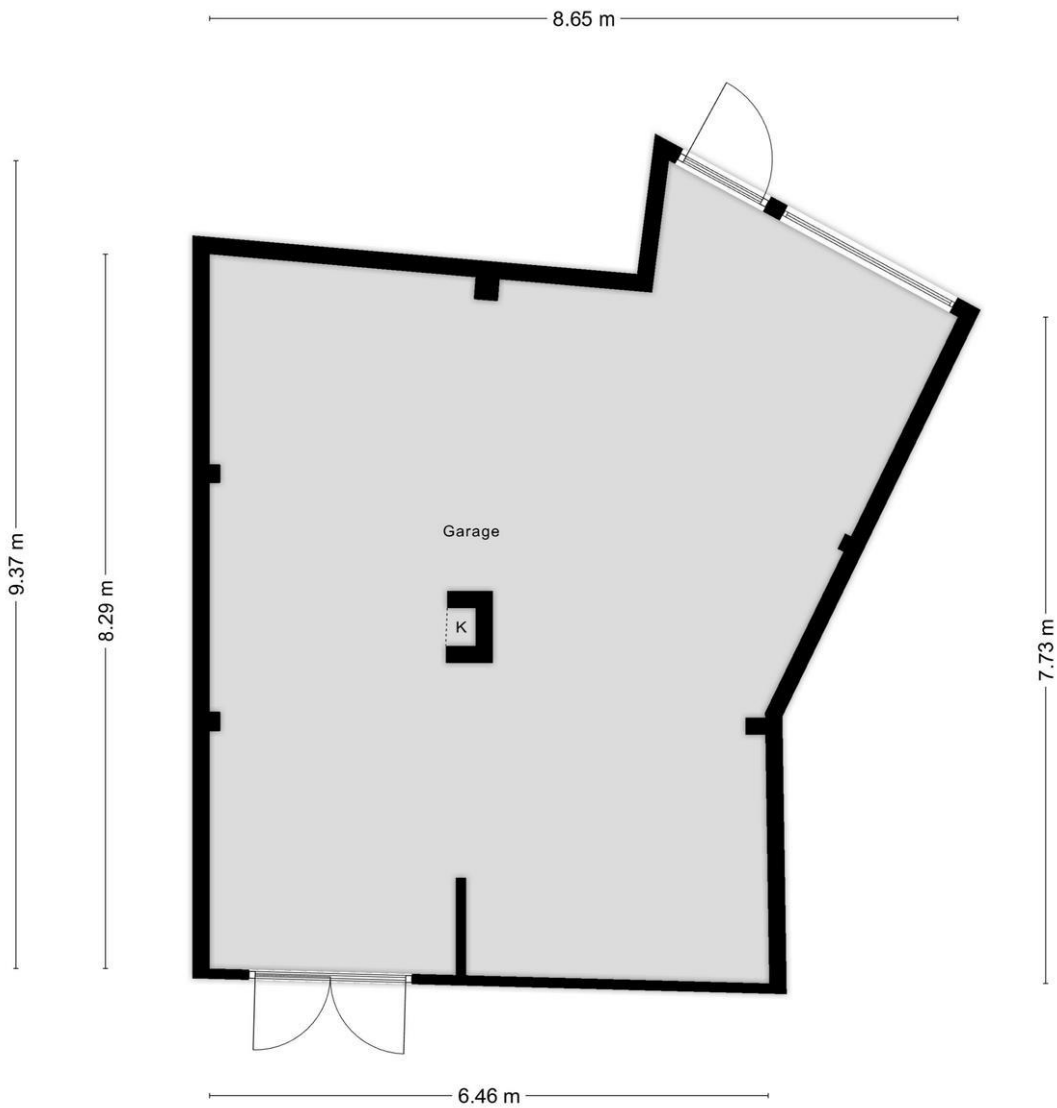
Aan de plattegronden kunnen geen rechten worden ontleend  
© Zibber www.zibber.nl

## Plattegrond



Aan de plattegronden kunnen geen rechten worden ontleend  
© Zibber www.zibber.nl

## Plattegrond



Aan de plattegronden kunnen geen rechten worden ontleend  
© Zibber [www.zibber.nl](http://www.zibber.nl)

# Kadastrale kaart

Kadastrale kaart

Uw referentie: Kruisstraat 95A



<p>12345 Deze kaart is noordgericht</p> <p>Perceelnummer</p> <p>25 Huisnummer</p> <p>— Vastgestelde kadastrale grens</p> <p>— Voorlopige kadastrale grens</p> <p>— Administratieve kadastrale grens</p> <p>— Bebouwing</p> <p>Voor een eensluitend uittreksel, geleverd op 4 februari 2025. De bewaarder van het kadaster en de openbare registers</p>	<p>Schaal 1: 500</p> <p>Kadastrale gemeente Veldhoven</p> <p>Sectie K</p> <p>Perceel 1498</p> <p>Aan dit uittreksel kunnen geen betrouwbare maten worden ontleend. De Dienst voor het kadaster en de openbare registers behoudt zich de intellectuele eigendomsrechten voor, waaronder het auteursrecht en het databankenrecht.</p>	
--	---	--

**Makelaarskantoor Brabant BV**  
Cassandraplein 1  
5631 BA, EINDHOVEN  
Tel: 040 - 2 433 766  
E-mail: [info@brabantbv.nl](mailto:info@brabantbv.nl)  
[www.brabantbv.nl](http://www.brabantbv.nl)



## Locatie

Adres gegevens	
Adres	Kruisstraat 95 A
Postcode / plaats	5502 JC Veldhoven
Provincie	Noord-Brabant

