

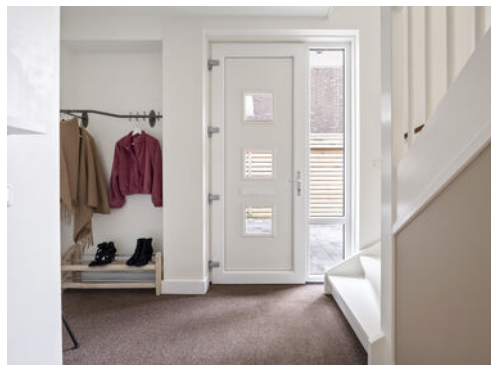
Elementen 38

Zeewolde

Vraagprijs
€ 785.000
k.k.



TE KOOP



KENMERKEN

Woonoppervlakte **194 m²**

Perceeloppervlakte **349 m²**

Inhoud **676 m³**

Bouwjaar **2012**

Energielabel **A+**

Vraagprijs

€ 785.000

k.k.



Elementen 38

Zeewolde



Omschrijving

Riante en volledig instapklare helft van een dubbel woonhuis met eigen oprit en het comfort van vrijstaand wonen op een unieke locatie nabij het Wolderwijd.

Aan de brede en groene laan "Elementen" in de geliefde wijk Bergkwartier staat deze onder architectuur gebouwde jaren '30 woning, waarbij stijl en wooncomfort perfect zijn gecombineerd. De ruime opzet van de wijk zorgt voor rust en privacy waardoor je een permanent vakantiegevoel krijgt.

Op slechts enkele minuten lopen bevinden zich het prachtige Wolderwijd, het Lanterstrand en het Tulpeiland. Met een sup- of surfplank onder de arm wandel je naar het einde van de straat en sta je vrijwel direct op het water. Het avontuurlijke 'Klauterwoud', diverse parken, en meerdere scholen alsook een supermarkt liggen in de directe omgeving. Daarmee is deze locatie een unieke plek voor gezinnen die luxe, voorzieningen en natuur willen combineren.

De woning is volledig voorzien van onderhoudsvriendelijke kunststof kozijnen. In de royale, zonrijke tuin op het zuiden kun je in volledige privacy genieten van de lange zomerdagen. De woning heeft een comfortabele en doordachte indeling en beschikt over twee badkamers. De mogelijkheid bestaat op de begane grond een kantoor- of werkkamer te realiseren. Bovendien kan op de eerste verdieping door middel van splitsing een extra slaapkamer worden gecreëerd.

Een woning waar ruimte, comfort en een uitzonderlijke ligging samenkomen – een plek waar je elke dag een gevoel van rust, vrijheid en kwaliteit van wonen ervaart.

Deze woning is uitermate geschikt voor grotere gezinnen en biedt dankzij de

royale ruimtes uitstekende mogelijkheden voor thuiswerken.

Indeling:

Begane grond:

- Eigen oprit met parkeerplek voor meerdere auto's
- Entreehal met modern toilet, gangkast met veel bergruimte, een uitgebreide meterkast en de trapopgang naar eerste verdieping
- Ruime, moderne en lichte woonkeuken aan de voorzijde
- Erker biedt plek voor een grote eettafel waardoor koken en gezellig tafelen goed samen gaan
- De lichte keuken is uitgerust met diverse merk inbouwapparatuur, waaronder een stoom- /oven combinatie, combimagnetron/oven, grote 5-pits inductieplaat met booster functie, vaatwasser, koel-/vriescombinatie, dubbele wasbak met Daalderop close-in boiler voor direct kokend water en een afzuigkap met vaatwasser bestendige metaalfilters
- Zeer ruime en lichte woonkamer aan achterzijde met twee grote openslaande deuren en een schuifpui; er zijn twee aparte zitgedeelten wat extra wooncomfort geeft
- De twee openslaande deuren naar de achtertuin op het zuiden zorgt voor een sfeervolle en naadloze overgang tussen binnen en buiten
- De gehele begane grond is voorzien van vloerverwarming en een mooie lichte houten vloer
- De split airco unit met extra zware capaciteit voorziet de gehele ruimte van een aangename temperatuur
- De dimbare led-spots in het plafond zorgen voor het juiste licht en een warme sfeer
- De tv-kamer is om te bouwen tot kantoor, werkruimte of garage (deurkozijn vanuit de hal naar de kamer is tijdens de

bouw voorzien van een bouwkundige aanpassing en dichtgezet, echter is deze deur weer te realiseren)

Eerste verdieping:

- Gehele verdieping is voorzien van draai-/kiepramen
- Twee zeer grote slaapkamers, waarvan één slaapkamer gesplitst kan worden in twee slaapkamers
- Derde slaapkamer mogelijk door het splitsen van een slaapkamer
- Stijlvolle, moderne, lichte badkamer met vloer- én wandverwarming, extra groot ligbad, grote douche met stortdouche, dubbele wasbak met grote spiegel, tweede toilet en dimbare led spots in plafond.
- De badkamer is voorzien van een groot raam
- Gangkast met zeer veel bergruimte
- Walk-in-closet in de slaapkamer aan de achterzijde mogelijk
- Ruime overloop voorzien van een raam
- De gehele verdieping is voorzien van een lichte laminaat vloer

Tweede verdieping:

- Twee slaapkamers, slaapkamer voorzijde is voorzien van een brede dakkapel
- Tweede badkamer voorzien van een derde toilet
- De badkamer wordt tevens als wasruimte gebruikt en heeft een opstelplaats voor een wasmachine en droger
- Veel bergruimte aan beide zijden van de woning; over gehele breedte achter de knieschotten
- Op de overloop bevindt zich de wtw-installatie, deze is weggewerkt achter een verschuifbare ombouw/koof
- Op de overloop bevindt zich de vlizotrap naar de royale vliering met voldoende bergruimte

Tuin:

- Brede, diepe onderhoudsvriendelijke tuin op het zuiden waarbij je gedurende de

hele dag kunt genieten van de zon

- Zij-ingang langs/naast het huis vanaf de voorkant en een achterom naar de tuin
- De ruime afstand tot de omliggende woningen biedt veel privacy in eigen tuin
- De grote overkapping is een plek waar je heerlijk kunt relaxen op de loungebank
- De afwatering van de schuur en overkapping is aangesloten op de hemelwaterafvoer
- Tijdens de bouw is de kleigrond afgevoerd en is drainage aangelegd, waardoor er een goede afwatering is
- In de voor- en achtertuin is een buitenkraan aanwezig

Bijzonderheden:

- Energie label A+ (opname 29-01-2026)
- Woonoppervlakte 194 m²
- Royaal perceel van 349 m² met eigen oprit
- Gebouwd onder architectuur en in eigen beheer met veel aandacht voor grote en kleine details
- Gasloos (aangesloten op stadsverwarming)
- Split airco unit in woonkamer
- De tv-kamer is om te bouwen tot kantoor, werkruimte of garage
- Onderhoudsarm: de gehele woning is voorzien van kunststof kozijnen met houtlook-verbinding. In februari 2026 zijn de dakkapel en overstek professioneel gereinigd.
- Twee badkamers
- Woning is volledig gestuct waardoor er geen naden in de plafonds zijn
- Inbouw LED verlichting op de gehele begane grond en deels op 1e verdieping
- Centrale ligging in kindvriendelijke Polderwijk nabij strand, bos, winkels en parken
- Veel privacy, tuin op het zuiden
- Gezellige buurt in een kindvriendelijke omgeving









































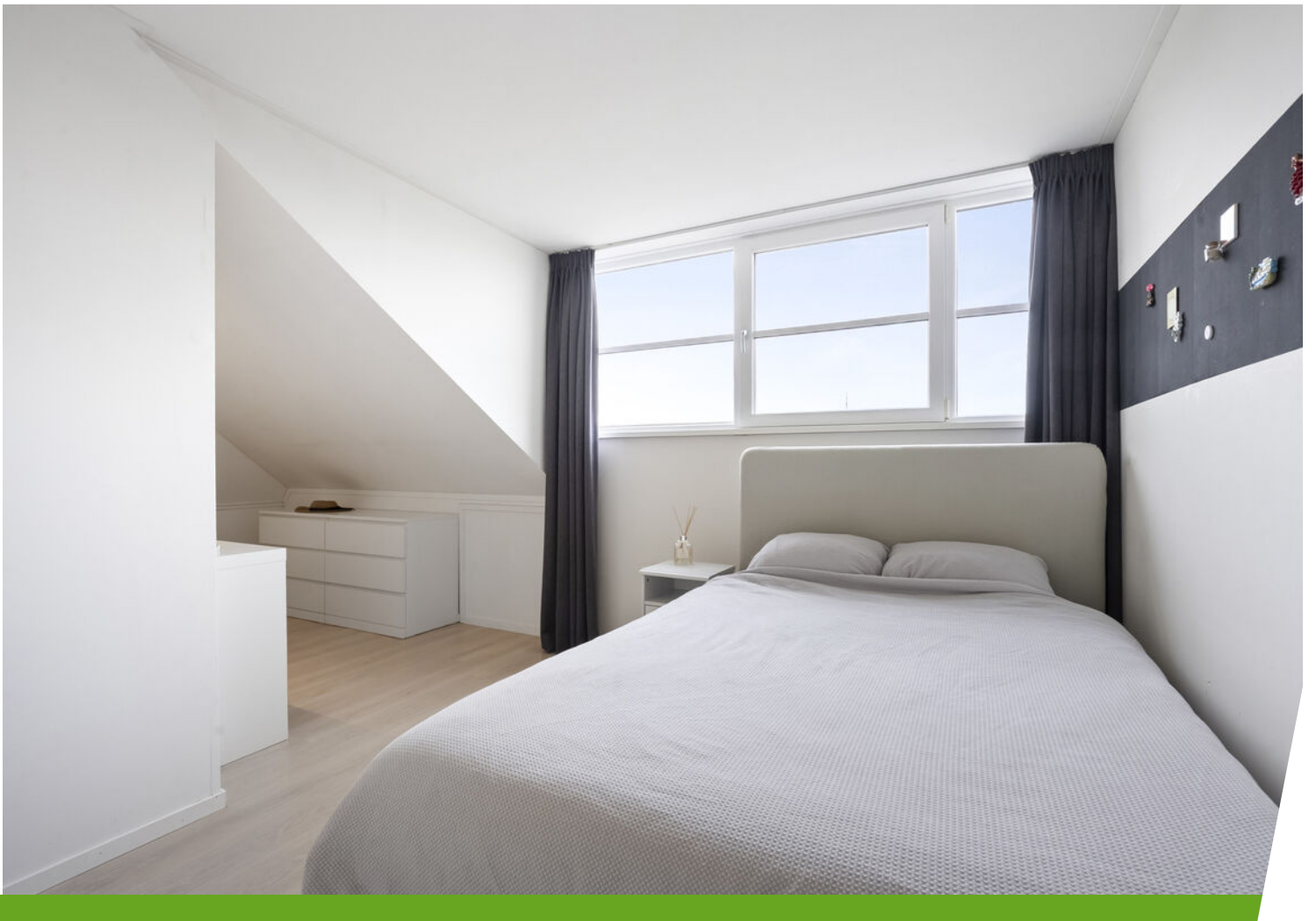






















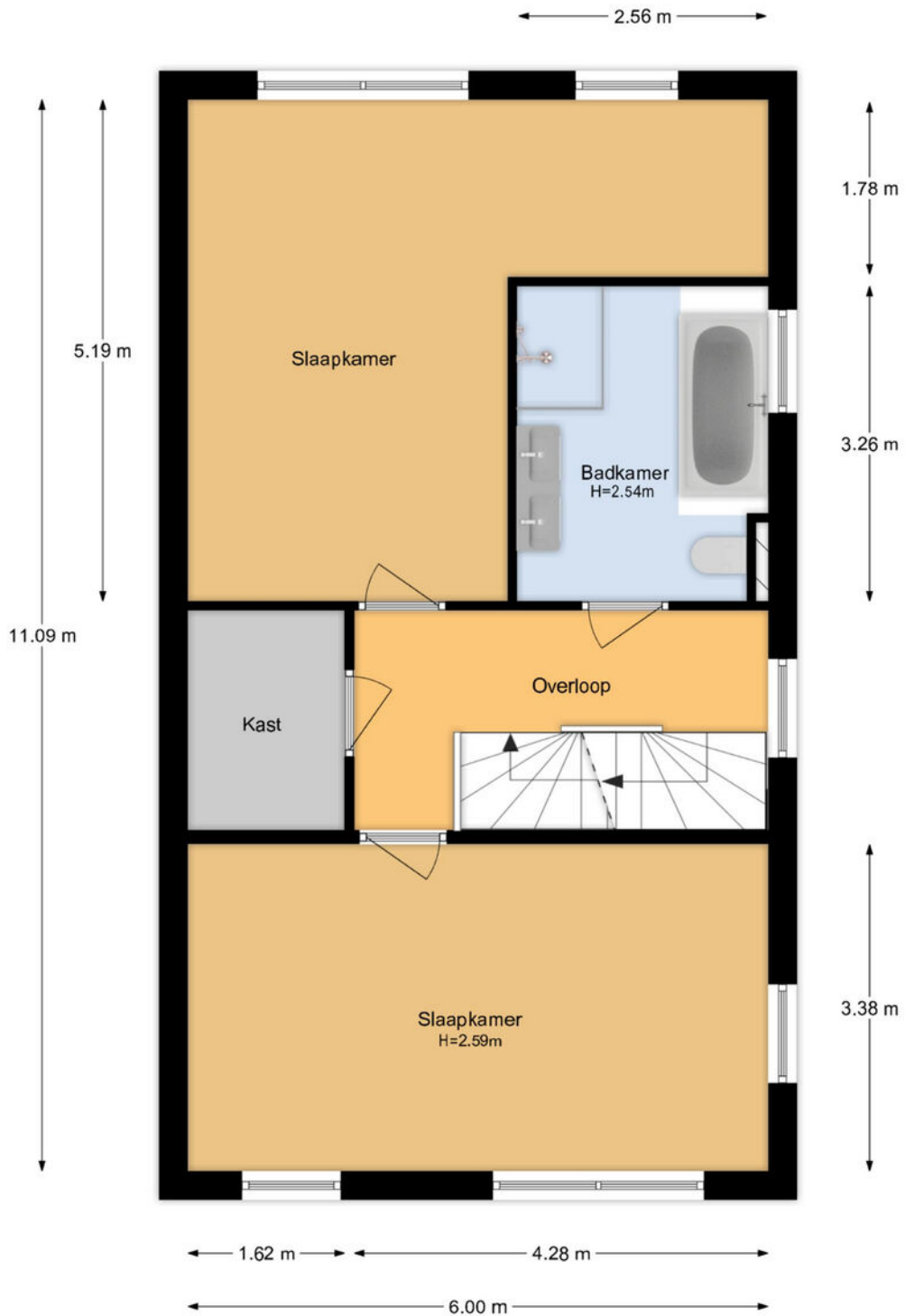


Begane grond



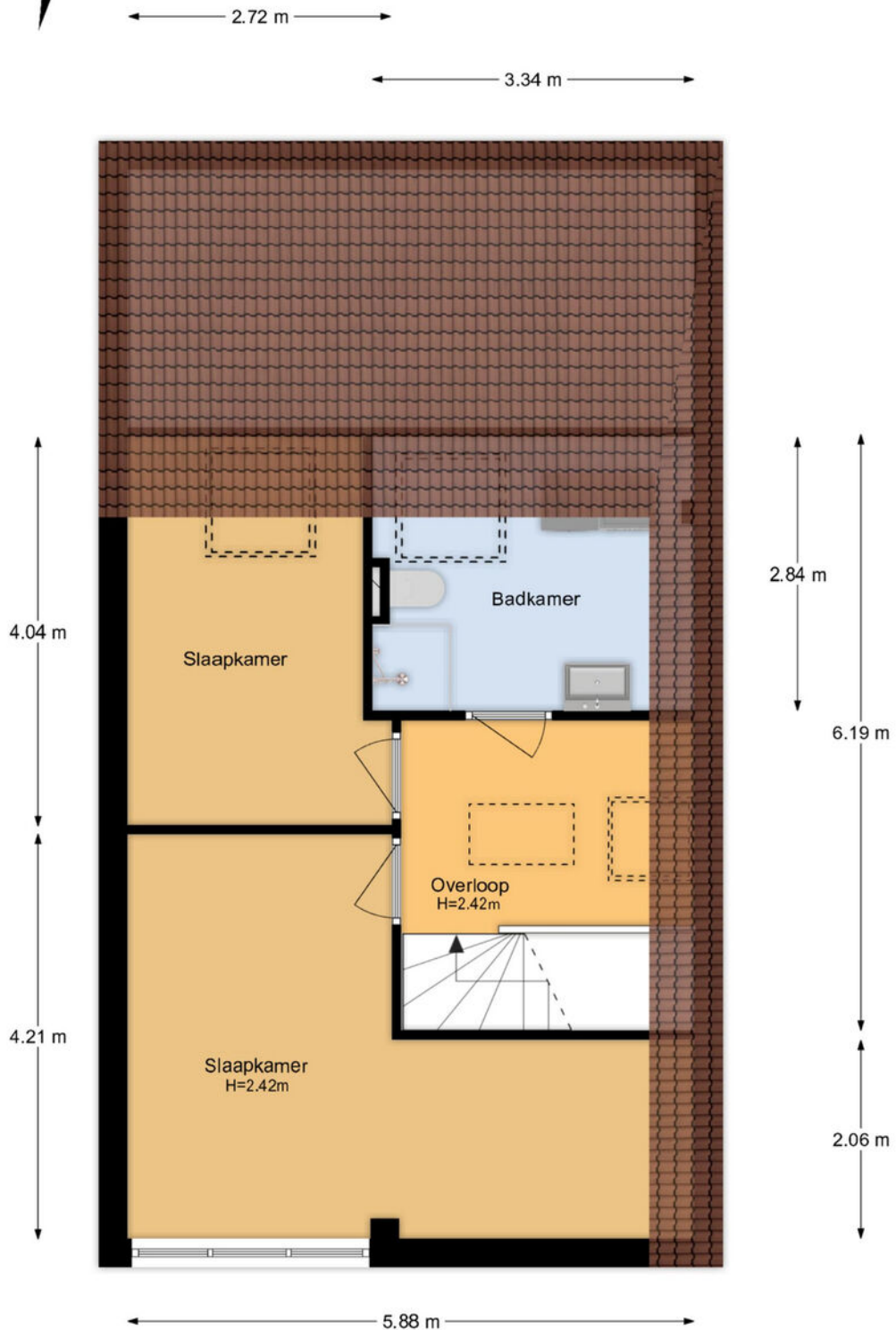
De plattegronden zijn geproduceerd voor promotionele doeleinden en ter indicatie.
Aan de plattegronden kunnen geen rechten worden ontleend.

1e verdieping



De plattegronden zijn geproduceerd voor promotionele doeleinden en ter indicatie.
Aan de plattegronden kunnen geen rechten worden ontleend.

2e verdieping

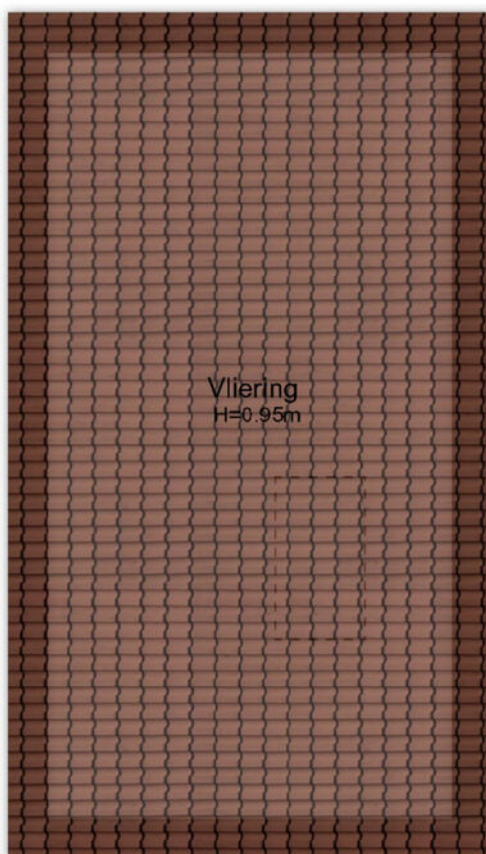


De plattegronden zijn geproduceerd voor promotionele doeleinden en ter indicatie.
Aan de plattegronden kunnen geen rechten worden ontleend.

vliering



3.00 m



5.70 m

De plattegronden zijn geproduceerd voor promotionele doeleinden en ter indicatie.
Aan de plattegronden kunnen geen rechten worden ontleend.

Overzicht



De plattegronden zijn geproduceerd voor promotionele doeleinden en ter indicatie.
Aan de plattegronden kunnen geen rechten worden ontleend.




Kadastrale kaart

Kadastrale kaart

Uw referentie: RWY

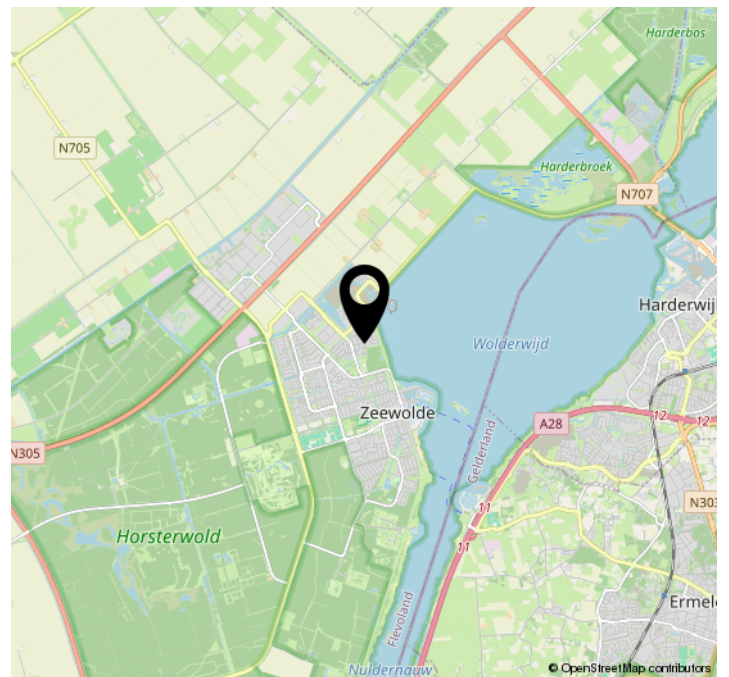
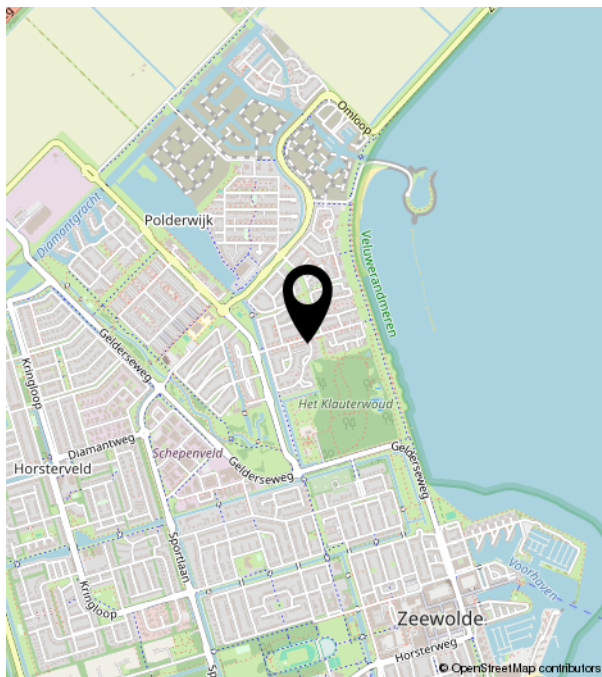
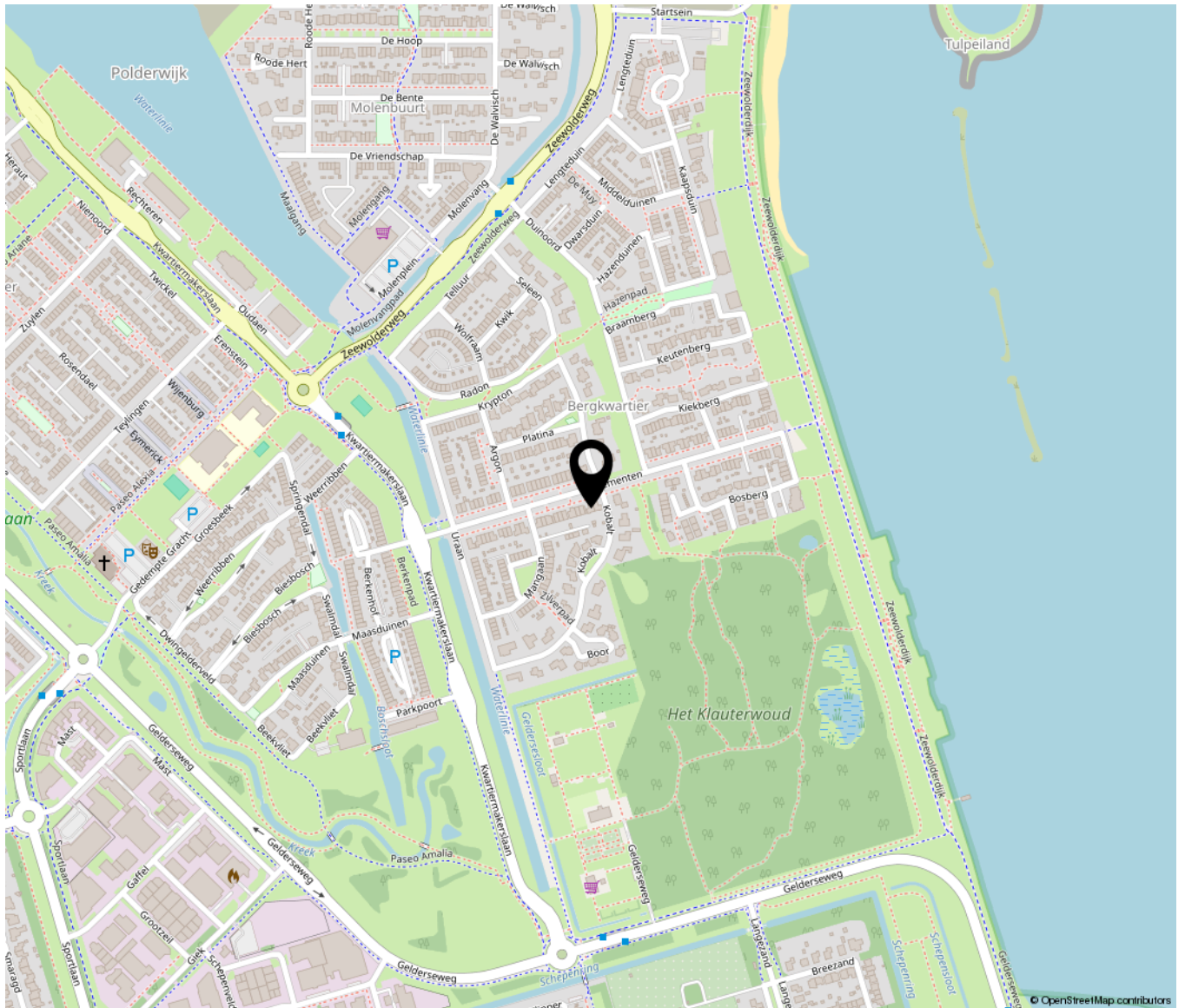


<p>12345 Deze kaart is noordgericht</p> <p>25 Perceelnummer</p> <p>Huisnummer</p> <p>— Vastgestelde kadastrale grens</p> <p>— Voorlopige kadastrale grens</p> <p>— Administratieve kadastrale grens</p> <p>— Bebouwing</p>	<p>Schaal 1: 500</p> <p>Kadastrale gemeente Zeewolde</p> <p>Sectie E</p> <p>Perceel 3388</p>	<p>kadaster</p> 
--	--	--

Aan dit uittreksel kunnen geen betrouwbare maten worden ontleend.
De Dienst voor het kadaster en de openbare registers behoudt zich de intellectuele eigendomsrechten voor, waaronder het auteursrecht en het databankenrecht.

Voor een eensluidend uittreksel, geleverd op 2 mei 2023
De bewaarder van het kadaster en de openbare registers

Locatie op de kaart



Bekijk deze woning online!

elementen38.nl



Scan deze code en
bekijk de woning
op je mobiel!



