



HUISSEN
Hertogkade 61

Vraagprijs
€ 1.295.000,- k.k.

Een klasse apart.

En dat voel je meteen bij deze woning.

Heldr.
Makelaardij

026-3030200 | info@heldrmakelaardij.nl
www.heldrmakelaardij.nl

Kenmerken & specificaties

Inhoud woning:
898 m³

Woonoppervlakte:
218 m²

Perceeloppervlakte:
579 m²

Energie label:
A

- ✓ 14 zonnepanelen
- ✓ 2 airco's met wifi
- ✓ Vloerverwarming
- ✓ Elektrische gordijnen en duette-vitrage-installatie in de masterbedroom
- ✓ Laadpaal, aan voorzijde garage
- ✓ AJAX alarm met camera's, bewegingsmelders en deur- en trilcontacten
- ✓ Vensterbanken uitgevoerd in kunststeen Belgisch CG gezoet
- ✓ Verlengde en volledig geïsoleerde garage

- ✓ Automatisch Rainbird sproeisysteem met app-bediening





Modern, ruim en luxe afgewerkt.

Sommige huizen zijn gewoon mooi. En sommige huizen voel je meteen: dit is een klasse apart. Aan de Hertogkade 61 staat zo'n woning. Deze vrijstaande villa uit 2020 combineert ruimte, luxe en hoogwaardige afwerking tot een heerlijk familiehuis waar werkelijk overal over is nagedacht. Met maar liefst 218 m² woonoppervlak, 5 slaapkamers, 2 badkamers en een indrukwekkende leefruimte beneden van circa 65 m² biedt deze woning alle ruimte voor een gezin dat ruim en stijlvol wil wonen. De hoogwaardige materialen, luxe keuken en badkamers, slimme installaties en het hoge afwerkingsniveau maken dit absoluut geen standaard woning.

Ook buiten gaat het gevoel van ruimte verder met een riante tuin van circa 349 m². Daarbij woon je aan een rustige straat in de geliefde wijk Loovelden, met een grote speelweide recht tegenover de woning. Nieuwsgierig? Kom kijken en ervaar het zelf.





Living

De hal zet meteen de toon: grote zwartstalen glazen deuren en een stijlvolle accentmuur geven een luxe eerste indruk. De chique antracietkleurige stenen vloer loopt door over de hele begane grond en is voorzien van vloerverwarming.

De eetkamer vormt het hart van de woning. Hier is volop ruimte voor een riante eettafel waar je uitgebreid kunt dineren of gezellig kunt borrelen. Dankzij de vele ramen en openslaande deuren naar de tuin is dit een bijzonder lichte en ruimtelijke plek. Voor extra comfort is hier een airco met wifi aanwezig.

Aansluitend ligt de woonkamer waar je eenvoudig een royale zithoek kunt creëren. Met twee openslaande deuren naar de tuin en een warme, uitnodigende sfeer is dit de plek waar je 's avonds met het hele gezin kunt ontspannen. Met een totale leefruimte van circa 65 m² voelt de begane grond royaal, open en comfortabel.

Woonkeuken

Hier is gekozen voor een luxe keukenopstelling met een royaal kook- en spoeliland in mat wit met een elegant gemarmerd Dekton blad (kras- en hittebestendig). Het eiland is uitgerust met een Quooker en een geïntegreerde wijnklimaatkast, een detail dat de liefhebber zeker zal waarderen. De wandopstelling bestaat uit hoge mat antracietkleurige kasten waaronder een ingebouwd koffiezetapparaat, oven met stoomfunctie, warmhoudlade, losse vriezer en inbouwkoelkast. Alles is strak geïntegreerd en uitgevoerd met hoogwaardige apparatuur van Miele. Tijdens het koken heb je prachtig zicht op de rustige straat en de speelweide aan de overkant. Tegelijkertijd sta je in open verbinding met de eetkamer en het gezin of de gasten aan tafel.





Slapen op de eerste verdieping

Op de eerste verdieping zet de luxe zich moeiteloos voort. De ruime overloop geeft toegang tot drie slaapkamers en de badkamer. De masterbedroom mét ruime inloopkast (samen circa 34 m²) is bijzonder royaal. Een luxe toevoeging die zorgt voor rust en overzicht in de slaapkamer. Verder beschikt de masterbedroom over een elektrisch gordijn en een duette-installatie. De twee overige slaapkamers van beide circa 10 m² zijn ideaal als kinder-, werk- of logeerkamer.

De gehele verdieping is voorzien van vloerverwarming. Daarbij kan de temperatuur per kamer afzonderlijk worden geregeld voor optimaal comfort.





Badkamer

De badkamer is een echte blikvanger. Hier is gekozen voor een stijlvolle en hoogwaardige afwerking. Het vrijstaande bad staat op een zwart marmeren plateau en vormt het middelpunt van de ruimte. De inlopdouche is afgewerkt met wit marmeren wandtegels en heeft een slim geplaatste kraan aan de zijkant zodat je de douche kunt aanzetten zonder nat te worden. Verder beschikt de badkamer over een dubbele wastafel met elegante waskommen op een zwart marmeren blad, een houten meubel, een spiegel tot aan het plafond en een toilet. De combinatie van materialen geeft de ruimte een luxe en hotelachtige uitstraling.



Tweede verdieping

Via een vaste trap bereik je de tweede verdieping waar nog eens twee zeer ruime slaapkamers zijn gerealiseerd. De grootste kamer heeft een oppervlakte van circa 29 m² en kan eenvoudig worden afgesloten om een volwaardige kamer te creëren. Denk aan een royale slaapkamer, werkruimte of luxe hobbykamer. De tweede slaapkamer van circa 22 m² is al afgesloten en beschikt over een wastafel met meubel en een charmant dakkapelletje.

Op deze verdieping bevindt zich ook de tweede badkamer. Momenteel wordt deze ruimte voornamelijk gebruikt als wasruimte en beschikt deze over een inloopdouche en aansluitingen voor wasapparatuur. De ruimte is groot genoeg om hier een volwaardige tweede badkamer te realiseren. Ook is er een aansluiting beschikbaar voor een tweede wasmachine. Daarnaast zijn op zolder afgedopte cv-leidingen aanwezig.

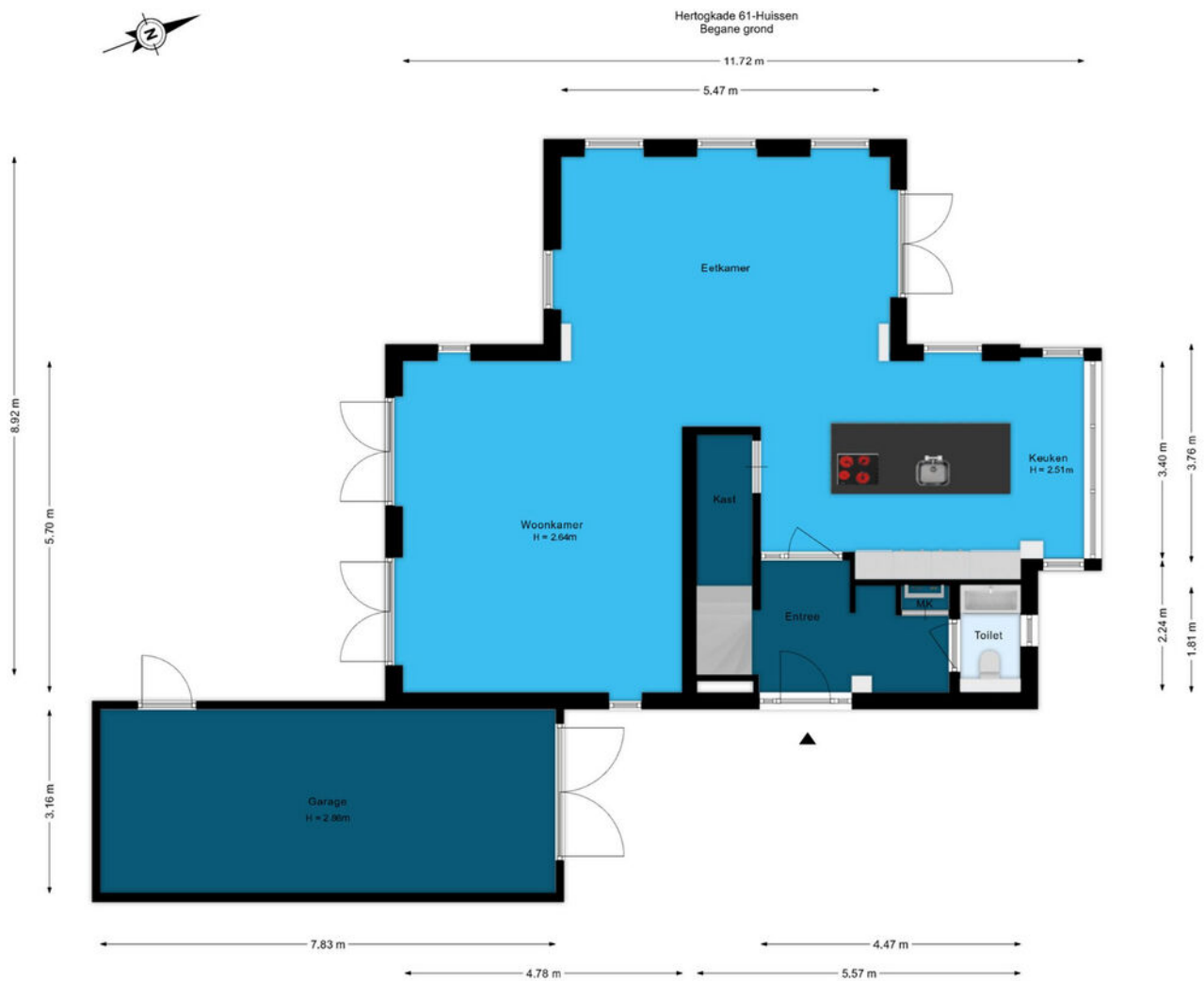


Tuin

De achtertuin is indrukwekkend ruim met circa 349 m² en biedt een heerlijke combinatie van privacy en groen. De tuin ligt volledig vrij en is rondom stijlvol afgescheiden door hekwerk begroeid met Hedera. De tuin is netjes en verzorgd aangelegd met veel groen en beschikt over een geavanceerd automatisch sproeisysteem van Rainbird. Het gazon wordt besproeid via drie sprinklers, de heg via een druppelleiding en er zijn nevelsproeiers aan de voor- en achterzijde. Alles is eenvoudig te bedienen via de Rainbird-app. Daarnaast is er een automatische ventiel-leegloopregeling geïnstalleerd waardoor het systeem niet jaarlijks hoeft te worden leeggeblazen.

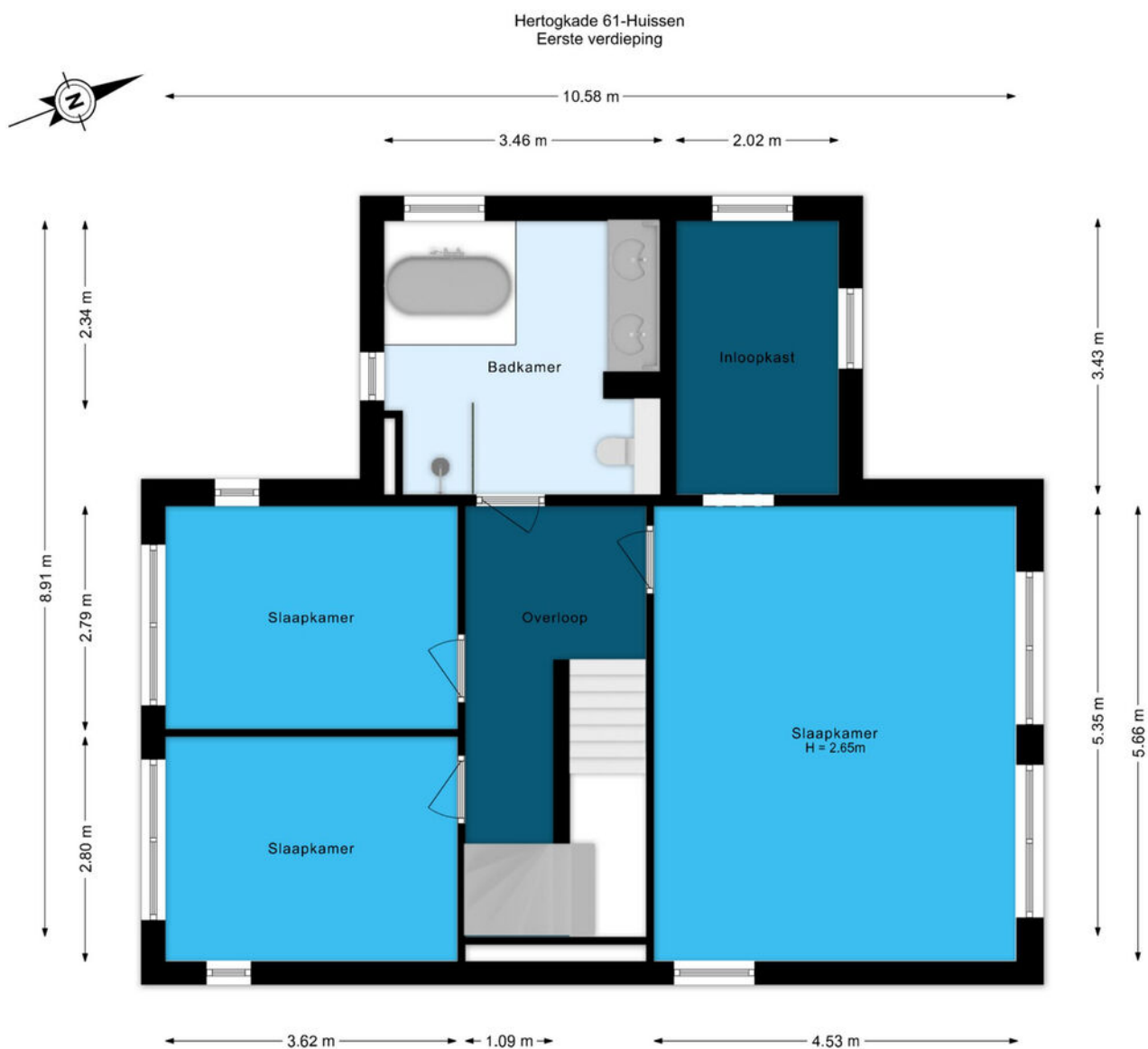


Plattegrond



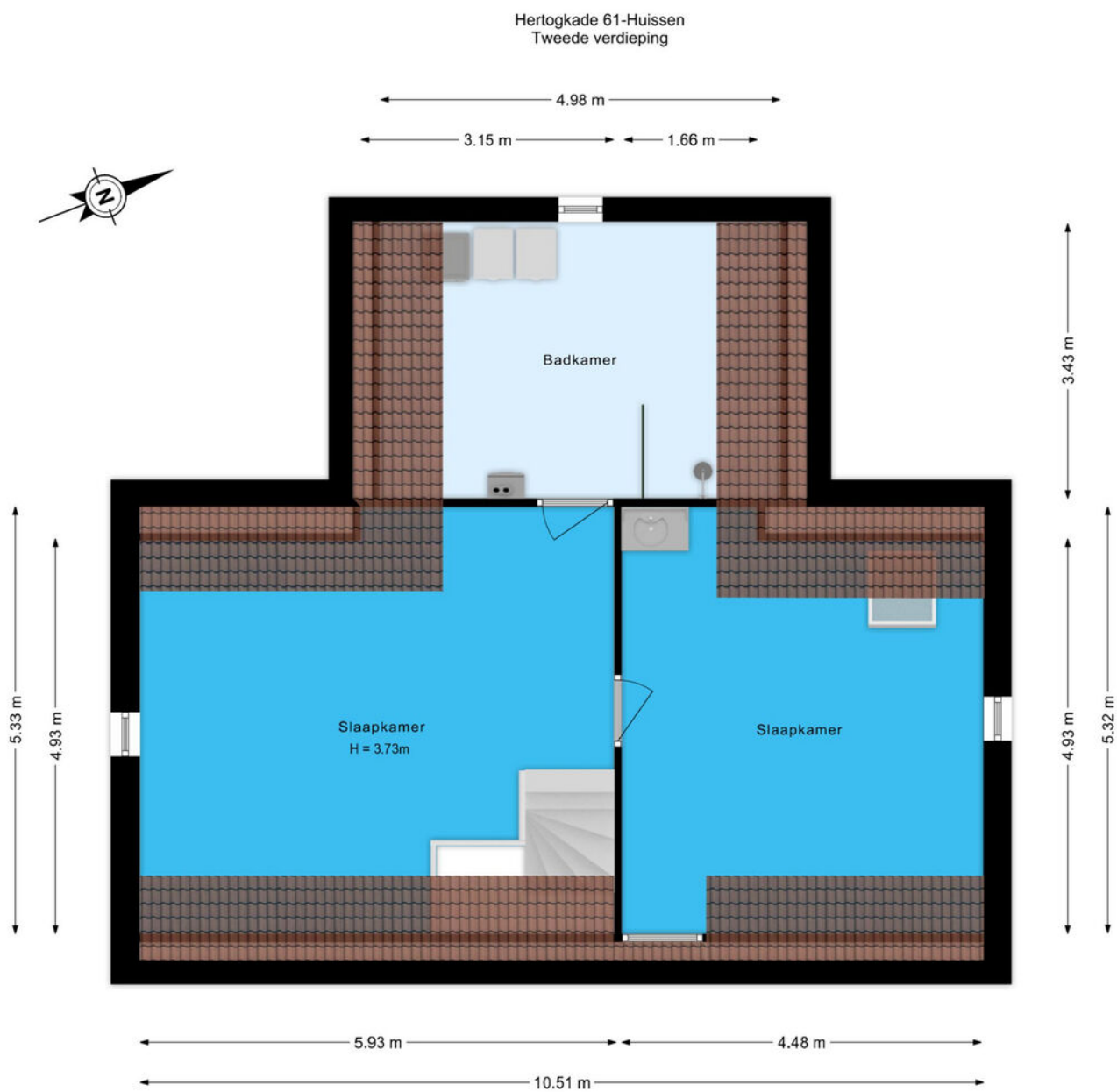
"De plattegronden zijn voor promotionele doeleinden en ter indicatie.
Aan de plattegronden kunnen geen rechten worden ontleend."

Plattegrond



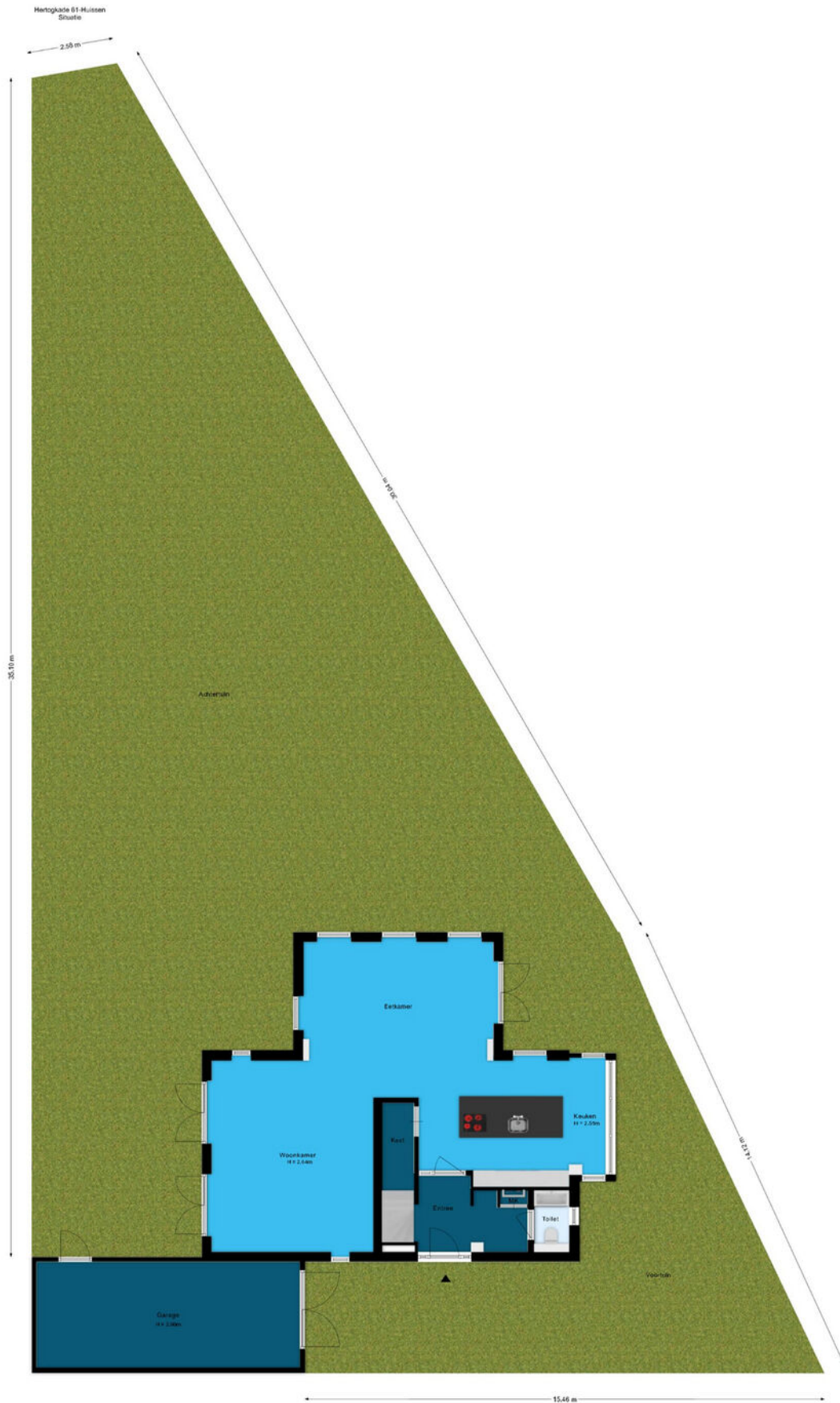
"De plattegronden zijn voor promotionele doeleinden en ter indicatie.
Aan de plattegronden kunnen geen rechten worden ontleend."

Plattegrond



"De plattegronden zijn voor promotionele doeleinden en ter indicatie.
Aan de plattegronden kunnen geen rechten worden ontleend."

Plattegrond

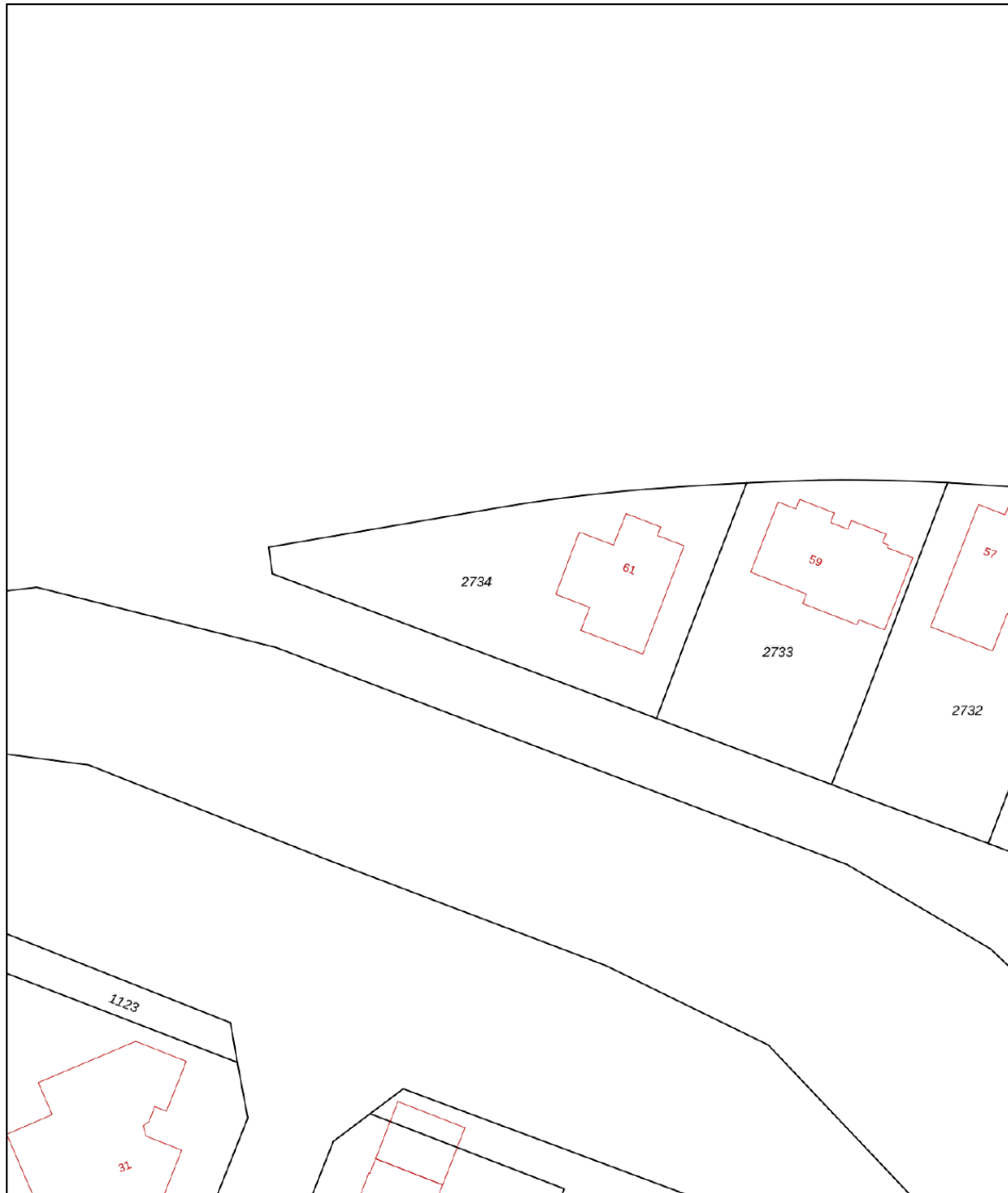



*De plattegronden zijn voor promotionele doeleinden en ter indicatie.
Aan de plattegronden kunnen geen rechten worden ontleend.*

Kadastrale kaart

Kadastrale kaart

Uw referentie: Hertogkade 61



12345	Deze kaart is noordgericht	Schaal 1: 500	
25	Perceelnummer	Kadastrale gemeente Huissen	
—	Huisnummer	Sectie G	
—	Vastgestelde kadastrale grens	Perceel 2734	
—	Voorlopige kadastrale grens		
—	Administratieve kadastrale grens		
—	Bebouwing		

Voor een eensluitend uittreksel, geleverd op 4 februari 2026
De bewaarder van het kadaster en de openbare registers

Aan dit uittreksel kunnen geen betrouwbare maten worden ontleend.
De Dienst voor het kadaster en de openbare registers behoudt zich de intellectuele eigendomsrechten voor, waaronder het auteursrecht en het databankenrecht.

Heeft u
interesse?



Langekerkstraat 45
6851 BM Huissen

026-3030200
info@heldrmakelaardij.nl
www.heldrmakelaardij.nl