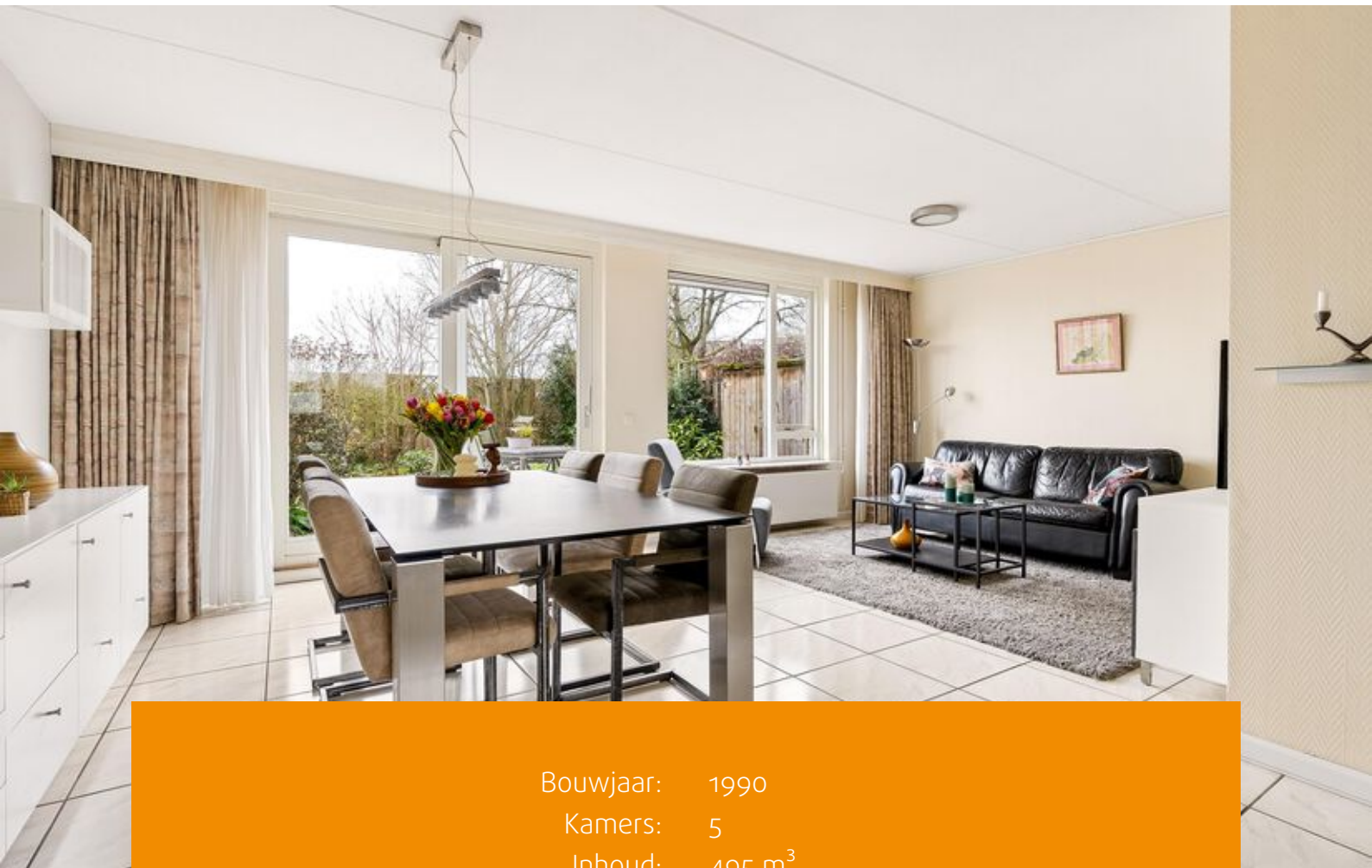




ALMERE

Purcellstraat 43

Kenmerken & specificaties



Bouwjaar: 1990
Kamers: 5
Inhoud: 495 m³
Woonoppervlakte: 137 m²
Perceeloppervlakte: 152 m²

Bieden vanaf prijs: € 475.000 k.k.



Deze ruime eengezinswoning is gelegen aan Gemeentelijk groen en een stadsgracht in de populaire Muziekwijk. De woning heeft een ruime berging (garage), vier slaapkamers, een recent gemoderniseerde badkamer en een zonnige achtertuin op het zuidoosten..

Je auto kun je kwijt op de oprit voor de deur en voor bezoekers is er voldoende parkeergelegenheid in de straat.

Begane grond:

Entree/hal met toegang de voormalige garage, die praktisch is opgedeeld in twee delen: een ruime berging met veel ingebouwde kastruimte en een aparte fietsenberging. Vanuit de hal heb je daarnaast toegang tot het toilet met fonteintje, de trap naar de eerste verdieping en de woonkamer met open keuken.

De woonkamer is bijzonder licht dankzij de grote ramen en de schuifpui deuren naar de achtertuin. Door de ligging van de woonkamer in L-vorm, kun je een gezellige zithoek creëren. Hier is voldoende ruimte voor een grote bank en kasten. Naast het woongedeelte is er ruimte voor een riante eettafel.

Vanaf de bank kijk je uit op de achtertuin, waar voldoende te zien is door het vele groen. De tuin is fraai aangelegd en door de ligging op het zuidoosten geniet je hier van de ochtend- en middagzon. Je kunt op verschillende plekken zitjes maken, waar je ook veel privacy hebt door de schuttingen en begroeiing rondom. De tuin beschikt over een achterom. Ook is er een handige tuinkast, ideaal voor bijvoorbeeld tuingereedschap.

De keuken is aan de voorzijde van de woning.

Deze is wat ouder maar biedt voldoende mogelijkheden om te moderniseren. Je hebt hier veel werk- en opbergruimte en diverse apparatuur. Er zijn een oven, kookplaat met afzuigkap, losse vaatwasser en koel-vriescombinatie. Vanuit hier heb je uitzicht op de straatzijde.

Op de vloer liggen plavuizen met vloerverwarming die als bijverwarming dient en de wanden zijn lichtgekleurd.

1e verdieping:

Overloop met toegang tot 3 ruime slaapkamers. Deze zijn allemaal licht en van een fijn formaat. De grootste slaapkamer ligt aan de achterzijde en heeft uitzicht op de tuin. De moderne badkamer is in 2023 volledig vernieuwd. De grote, marmerlook wandtegels geven samen met de grijze vloertegels een rustige uitstraling aan de ruimte. Je hebt hier een inloopdouche met regendouche, een vrijhangend toilet en een wastafel met meubel en spiegelkast. Door de aanwezige ramen valt er veel licht naar binnen en kun je gemakkelijk ventileren.

2e verdieping:

De bovenste verdieping biedt nog meer ruimte. Deze verdieping is opgedeeld in twee lichte kamers. Aan de achterzijde ligt een ruime slaapkamer, aan de voorzijde een open ruimte met aansluitingen voor de wasmachine en de mechanische ventilatie. Deze verdieping biedt volop mogelijkheden voor bijvoorbeeld een werkruimte, logeerkamer of hobbyruimte.











Plattegronden



Deze plattegronden zijn uitsluitend bedoeld als indicatie van de woningindeling. De symbolen voor (dak)ramen, deuren, keuken- en sanitaire onderdelen tonen alleen de positie van de voorziening, niet het exacte type of de exacte afmetingen; al deze elementen zijn bij benadering geplaatst.

Alle (oppervlakte)maten zijn vereenvoudigd. Getoonde oppervlaktetmaten bij schuine daken zijn berekend tot de 150 cm-hoogtelijn.

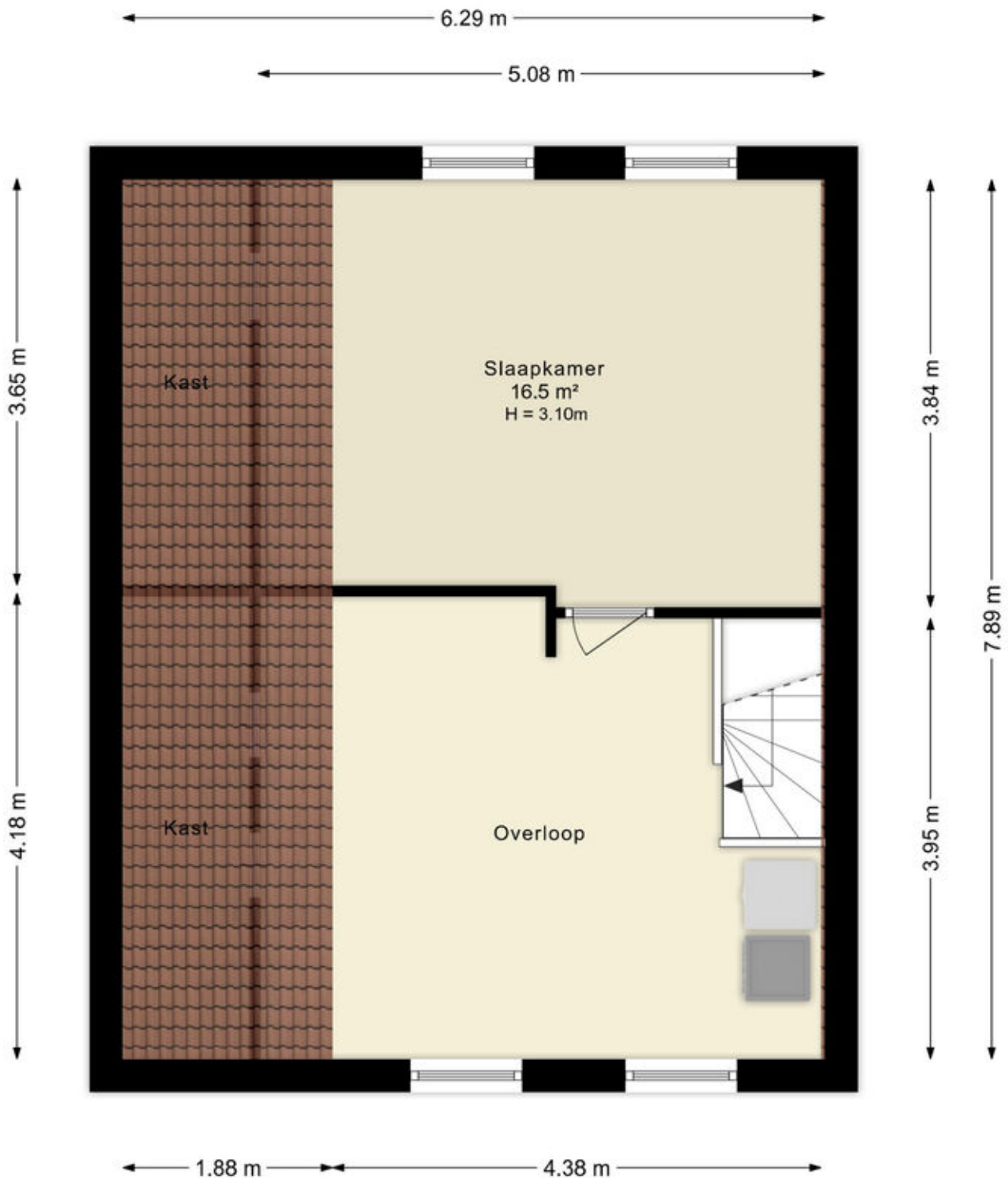
Plattegronden



Deze plattegronden zijn uitsluitend bedoeld als indicatie van de woningindeling. De symbolen voor (dak)ramen, deuren, keuken- en sanitaire onderdelen tonen alleen de positie van de voorziening, niet het exacte type of de exacte afmetingen; al deze elementen zijn bij benadering geplaatst.

Alle (oppervlakte)maten zijn vereenvoudigd. Getoonde oppervlaktetaten bij schuine daken zijn berekend tot de 150 cm-hoogtelijn.

Plattegronden



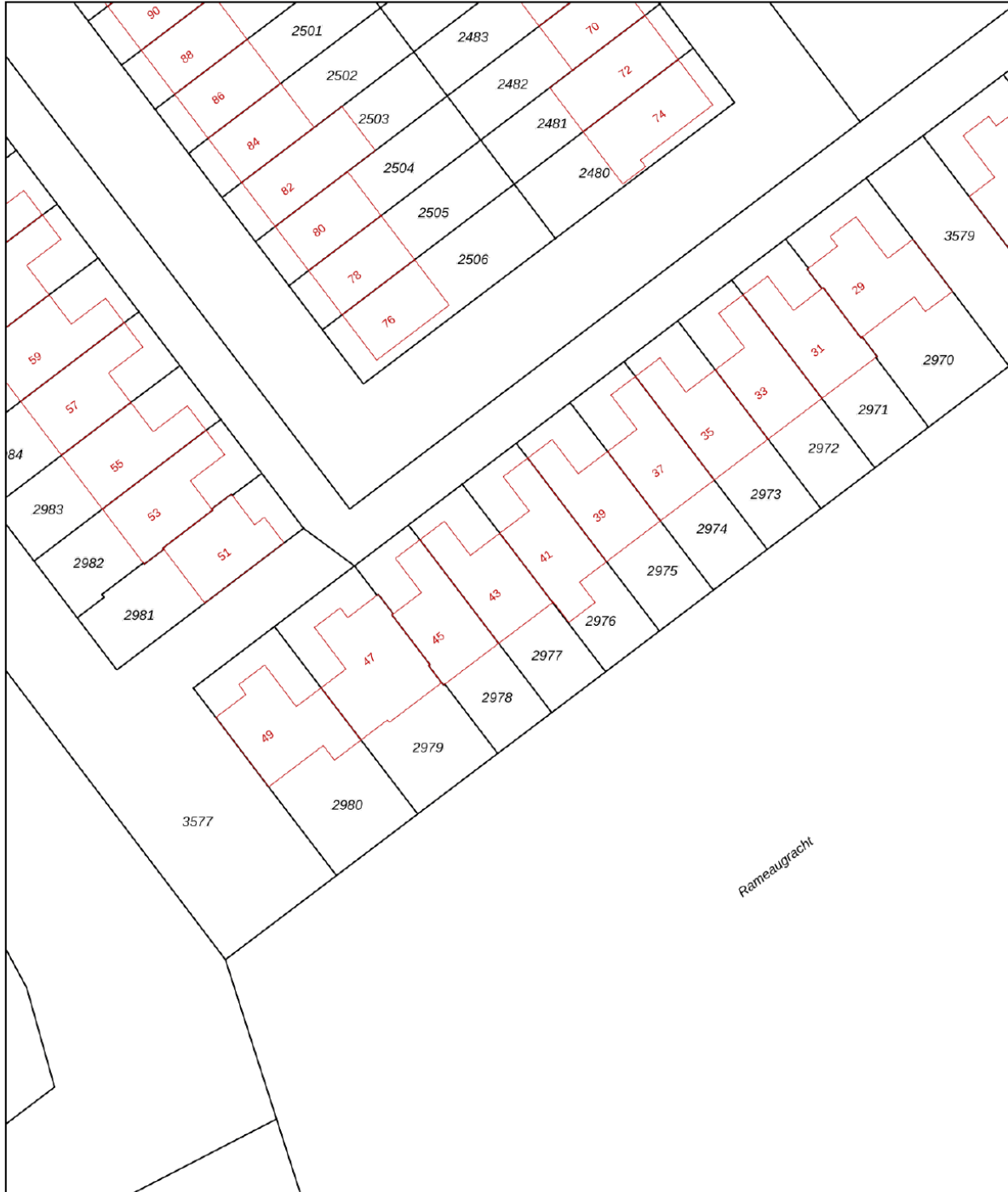
Deze plattegronden zijn uitsluitend bedoeld als indicatie van de woningindeling. De symbolen voor (dak)ramen, deuren, keuken- en sanitaire onderdelen tonen alleen de positie van de voorziening, niet het exacte type of de exacte afmetingen; al deze elementen zijn bij benadering geplaatst.

Alle (oppervlakte)maten zijn vereenvoudigd. Getoonde oppervlaktematen bij schuine daken zijn berekend tot de 150 cm-hoogtelijn.

Kadastrale kaart

Kadastrale kaart

Uw referentie: ---




0 5 10 15 20 25m

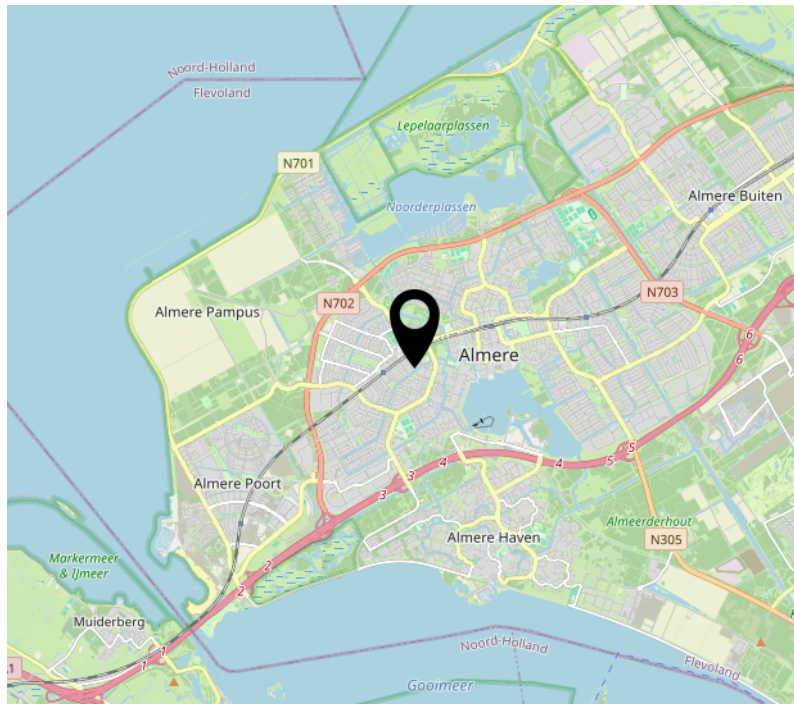
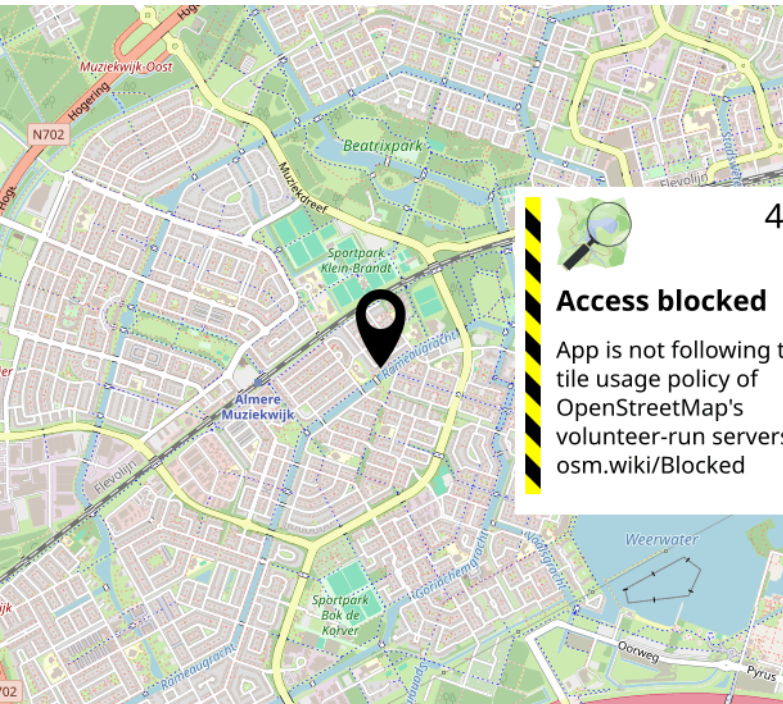
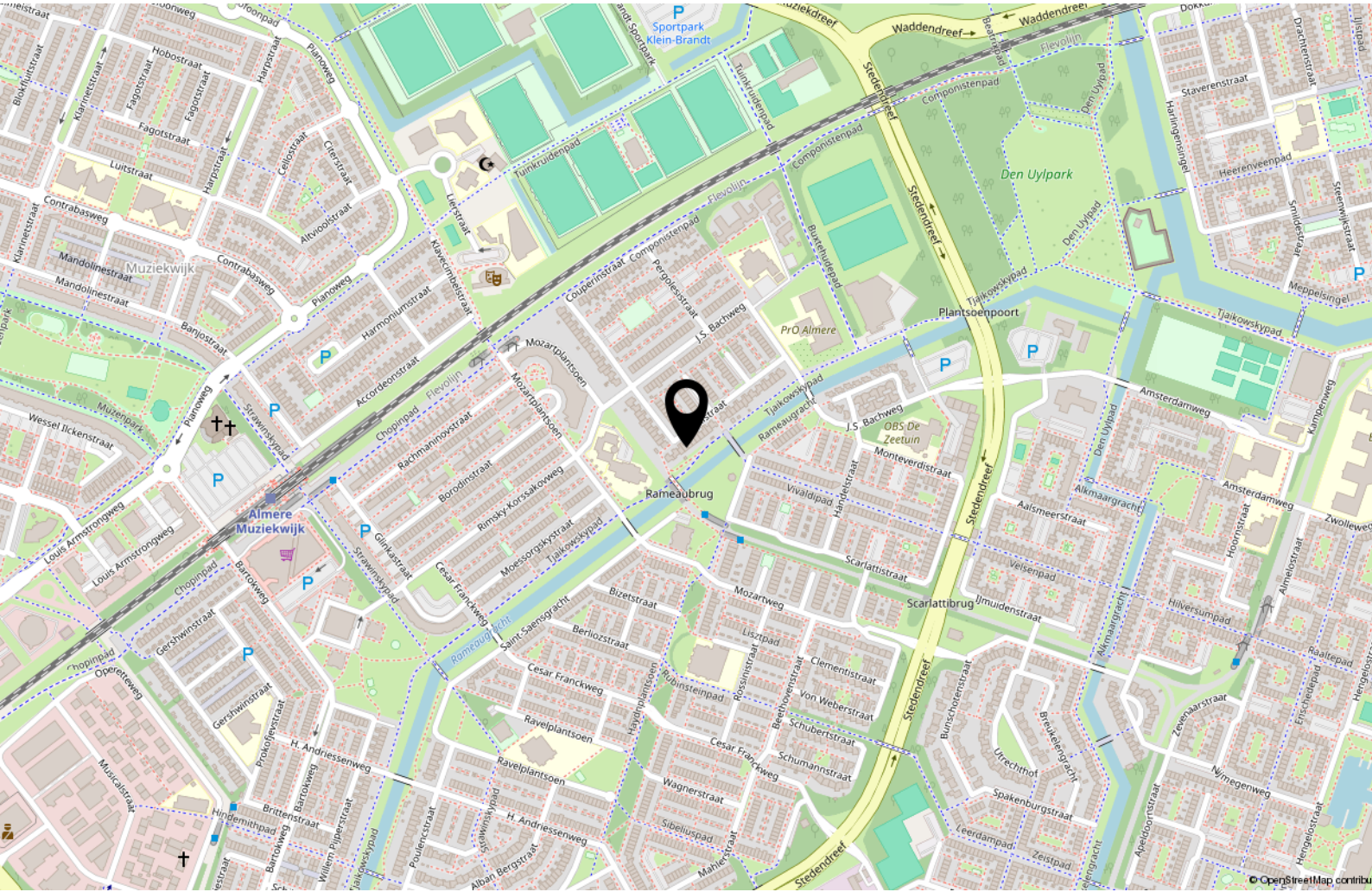
12345 Perceelnummer	Deze kaart is noordgericht	Schaal 1: 500	
25 Huisnummer		Kadastrale gemeente	Almere
— Vastgestelde kadastrale grens		Sectie	K
— Voorlopige kadastrale grens		Perceel	2977
— Administratieve kadastrale grens			
— Bebouwing			

Voor een eensluitend uittreksel, geleverd op 2 februari 2026
De bewaarder van het kadaster en de openbare registers

Aan dit uittreksel kunnen geen betrouwbare maten worden ontleend.
De Dienst voor het kadaster en de openbare registers behoudt zich de intellectuele eigendomsrechten voor, waaronder het auteursrecht en het databankenrecht.



Locatie op de kaart



Lijst van zaken

	Blijft achter	Gaat mee	Ter overname
Woning - Interieur			
Designradiator(en)	X		
Radiatorafwerking	X		
Verlichting, te weten			
- inbouwspots/dimmers	X		
- losse (hang)lampen	X		
(Losse)kasten, legplanken, te weten			
- dessoir huiskamer, hangkasten huiskamer			X
- kastenwand grote slaapkamer, dressoir grote slaapkamer, losse kasten en planken overige slaapkamers incl, zolder	X		
Raamdecoratie/zonwering binnen, te weten			
- gordijnrails	X		
- gordijnen	X		
- overgordijnen	X		
- vitrages	X		
- rolgordijnen	X		
- hordeur in schuifpui	X		
Vloerdecoratie, te weten			
- vloerbedekking	X		
- laminaat	X		
- plavuizen	X		
Overig, te weten			
- spiegelwanden	X		
- schilderij ophangstelsel	X		
Woning - Keuken			
Keukenblok (met bovenkasten)	X		
Keuken (inbouw)apparatuur, te weten			

Lijst van zaken

	Blijft achter	Gaat mee	Ter overname
- kookplaat			X
- afzuigkap	X		
- magnetron			X
- oven			X
- koel-vriescombinatie			X
- vaatwasser			X
Woning - Sanitair/sauna			
Toilet met de volgende toebehoren			
- toilet	X		
- toiletrolhouder	X		
- fontein	X		
Badkamer met de volgende toebehoren			
- douche (cabine/scherm)	X		
- wastafel	X		
- wastafelmeubel	X		
- toiletkast	X		
- toilet	X		
- toiletrolhouder	X		
Woning - Exterieur/installaties/veiligheid/ energiebesparing			
Kluis	X		
(Voordeur)bel	X		
Rookmelders	X		
(Klok)thermostaat	X		
Zonwering buiten	X		
Telefoonaansluiting/internetaansluiting	X		
Waterslot wasautomaat	X		
hordeur	X		
Warmwatervoorziening, te weten			
- CV-installatie	X		

Lijst van zaken

	Blijft achter	Gaat mee	Ter overname
- vloerverwarming	X		
Tuin - Inrichting			
Tuinaanleg/bestrating	X		
Beplanting	X		
Tuin - Verlichting/installaties			
Buitenverlichting	X		
Tuin - Bebouwing			
Tuinhuis/buitenberging	X		

Over ons



Onze roots gaan terug naar 1975. Onze organisatie startte dat jaar als een echt familiebedrijf en eerste makelaar van Flevoland. We groeiden uit tot een organisatie met 80 medewerkers in Almere, Amsterdam, Dronten, Lelystad en Zwolle. We zijn in ons DNA altijd een familiebedrijf gebleven met service hoog in het vaandel. Klanttevredenheid is een van onze belangrijkste graadmeters. Op de gemiddelde 9- die we op Funda van onze opdrachtgevers krijgen, zijn we dan ook erg trots. Al een aantal jaren op rij worden we door Vastgoed uitgeroepen tot de nummer 1 makelaar van Almere.

Trots op onze stad

Almere is de afgelopen jaren steeds populairder geworden. Of het nu om starters gaat die hun eerste studio kopen, gezinnen uit Amsterdam die in onze stad de ruimte en het groen opzoeken of fervente Almeerders die de stad voor geen goud willen verlaten en toe zijn aan een volgende stap in hun wooncarrière.

In die stad mogen wij wonen en werken!

Ons team

We werken met uiteraard een deskundig team van makelaars en gedreven ondersteuning die tot het uiterste gaan om onze opdrachtgevers van dienst te zijn. Dat lukt niet altijd van 9 tot 17 en dat hoeft ook niet. We zijn met een heel team, waardoor we ook 's avonds en op zaterdag afspraken kunnen maken. Net wanneer het jou het beste uitkomt.

We wensen je veel succes met de zoektocht naar je nieuwe huis! Uiteraard staan we graag voor je klaar wanneer je advies kunt gebruiken!



Contact

Randstad 2301,
1314 BN Almere
Tel: 036 533 0077
www.vanderlinden.nl
info.almere@vanderlinden.nl

