

R

M



## Fantastische villa

Noord Parallelweg 22, Helmond

Raaijmakers  
Makelaardij.

# Kenmerken & specificaties



Vraagprijs: € 1.075.000,- k.k.

Bouwjaar: 2003

Soort: villa

Kamers: 7

Inhoud: 2134 m<sup>3</sup>

Woonoppervlakte: 325 m<sup>2</sup>

Perceeloppervlakte: 2134 m<sup>2</sup>

Gebouw gebonden buiten ruimte: 28 m<sup>2</sup>

Externe bergruimte: 70 m<sup>2</sup>

Energie label: A+

Verwarming: c.v.-ketel

Isolatie: volledig geïsoleerd



# Luxe & riant wonen

Op een verrassende plek in Mierlo-Hout, nauwelijks zichtbaar vanaf de openbare weg, staat deze exclusieve twee-onder-een kapvilla met een inhoud van maar liefst 1153 m<sup>3</sup>. Dit is een plek voor de levensgenieter, die op zoek is naar een huis met ruimte, sfeer en stijl. Laat u verassen verleiden..

De Mierloseweg snijdt de Noord Parallelweg in twee delen. Deze villa staat in het westelijke deel, zonder doorgaand autoverkeer en op een paar minuten lopen van station 't Hout. Verder woont u in de nabijheid van basisonderwijs, supermarkten, diverse winkels, restaurants en andere horecagelegenheden. Het centrum van Helmond bevindt zich, net als het Elkerliek ziekenhuis, op fietsafstand. Diverse uitvalswegen naar Helmond, Nueneen en Eindhoven zijn in de nabijheid.

Bijzonderheden:

- Totaal perceel 2134 m<sup>2</sup> (drie kadastrale percelen), op gepaste afstand van de openbare weg
- Vrijstaande, dubbele garage
- Master bedroom met eigen badkamer en walk-in closet en nog 2 ruime slaapkamers op de eerste verdieping
- Tweede verdieping met extra slaapkamer en mogelijkheid voor nog een slaapkamer
- Prachtige oprijlaan met toegangspoort en royale tuin

# Omschrijving

## INDELING

### Ontvangsthal met toilet:

Vanaf de Noord Parallelweg rijdt u de oprijlaan met volautomatische toegangspoort op, richting deze unieke halfvrijstaande villa. De fraaie, overdekte entree met dubbele deuren geeft toegang tot de grote ontvangsthal. Hier springt direct de mooie bordestrap met vide in het oog wat zorgt voor een bijzonder fraaie en ruimtelijke hal. Hier zijn de meterkast, de garderobe en het royale gastentoilet gesitueerd. Niet alleen de subtiele plafondlijsten bepalen de sfeer, dit geldt ook voor de fraaie eikenhouten vloer in visgraat motief welke doorloopt in de woonkamer.

### Woonkamer:

Twee grote deuren verbinden de hal met de woon-/eetkamer, waar u direct het thuisgevoel ervaart. Het zitgedeelte bij de prachtige gashaard met grote schouw is een aangename plek om van een goede film, serie of documentaire te genieten. Voor de tweede gashaard is genoeg plek voor een 6 of 8-persoonstafel en door de grote ramen valt veel licht naar binnen. Aan de achterzijde heeft u via dubbele tuindeuren toegang tot de serre welke is voorzien van schuifbare glaswanden.

### Relaxruimte:

Aansluitend aan de woonkamer ligt aan de voorzijde van het huis een relaxruimte met een volwaardige bar en ruimte voor een piano en diverse fauteuils zodat u hier heerlijk kunt ontspannen en de setting die u op dat moment wenst. De 3 dubbele, openslaande tuindeuren komen uit op het zonnige terras aan de voorzijde. Ook perfect voor de kinderen, om rustig naar sport te kijken of als gameroom voor jong en oud.

### Woonkeuken:

Twee klassieke openslaande deuren met glas, bij het zitgedeelte, brengen u naar de keuken. Hier staat een hoogwaardige opstelling in een landelijke stijl, met een werkeiland en een kookgedeelte met een grote schouw. Dit is een keuken van en voor kookliefhebbers, perfect voor het bereiden van een uitgebreid diner voor familie en kinderen. De aanrechtbladen zijn van hardhout, en alle benodigde apparatuur is ingebouwd. Het voorste deel van de woonkeuken is ingericht als eetgedeelte, met prachtig uitzicht naar de voortuin.

### Bijkeuken:

Via de woonkamer bereikt u aan de achterzijde een zeer functionele bijkeuken met een volwaardige keukenopstelling v.v. diverse apparatuur en veel kastruimte. Vanaf hier heeft u toegang tot de serre.

1e verdieping:

Overloop met bordes:

Via de sierlijke trap gaat u vanuit de hal naar de grote overloop, die een aangename ruime opzet heeft. Hier zijn een toiletruimte en een inbouwkast, alsmede de vaste trap naar de tweede verdieping. Fraaie elementen zijn het stucwerk, de trap balustrade en de paneeldeuren.

Slaapkamers:

Op deze verdieping zijn 3 riante slaapkamers aanwezig, waarvan een zeer riante master bedroom, met een walk-in closet en eigen badkamer. De slaapkamer roept het gevoel op van een suite met een zeer riante kleedkamer, een badkamer met ovaal bad, inloopdouche en een fraai, dubbel wastafelmeubel met marmeren blad.

De 2 andere slaapkamers zijn tevens erg ruim waarvan er een beschikt er over een wastafelmeubel en beiden over een inbouwkast.

2e verdieping:

Via een vaste trap bereikt u een riante overloop die toegang biedt tot een vierde slaapkamer. De mogelijkheid bestaat om hier nog een extra slaapkamer te creëren. Op de overloop bevindt zich de opstelling van de cv ketel en de mechanische ventilatie.

Tuin & garage:

De riante tuin bevindt zich aan de achterkant, zijkant en voorzijde van de woning. Hier ervaart u wat privacy is, bij een van de terrassen of in de fraaie serre. Bestrating van hardsteen is gecombineerd met klassieke klinkers, gras en grind.

Links achter in de tuin, aan het einde van de oprijlaan bevindt zich een dubbele garage welke is voorzien van elektra en meer dan voldoende ruimte voor opslag, stalling van 2 auto's of voor hobbyruimte. De tuin is voorzien van elektra en heeft een eigen grondwaterprut voor de beregening.

Voortuin en oprit:

Bij het ontwerpen van de villa is rekening gehouden met de zonligging. De diepe voortuin, op het zuiden, is de perfecte plek voor de zonliefhebber. Blikvang is het terras, te bereiken vanuit de relaxruimte, en de prachtige voortuin welke in harmonie met de buren aangelegd. Grandeur, elegant en met de beleving van een privépark...

























































# Plattegronden



# Begane grond

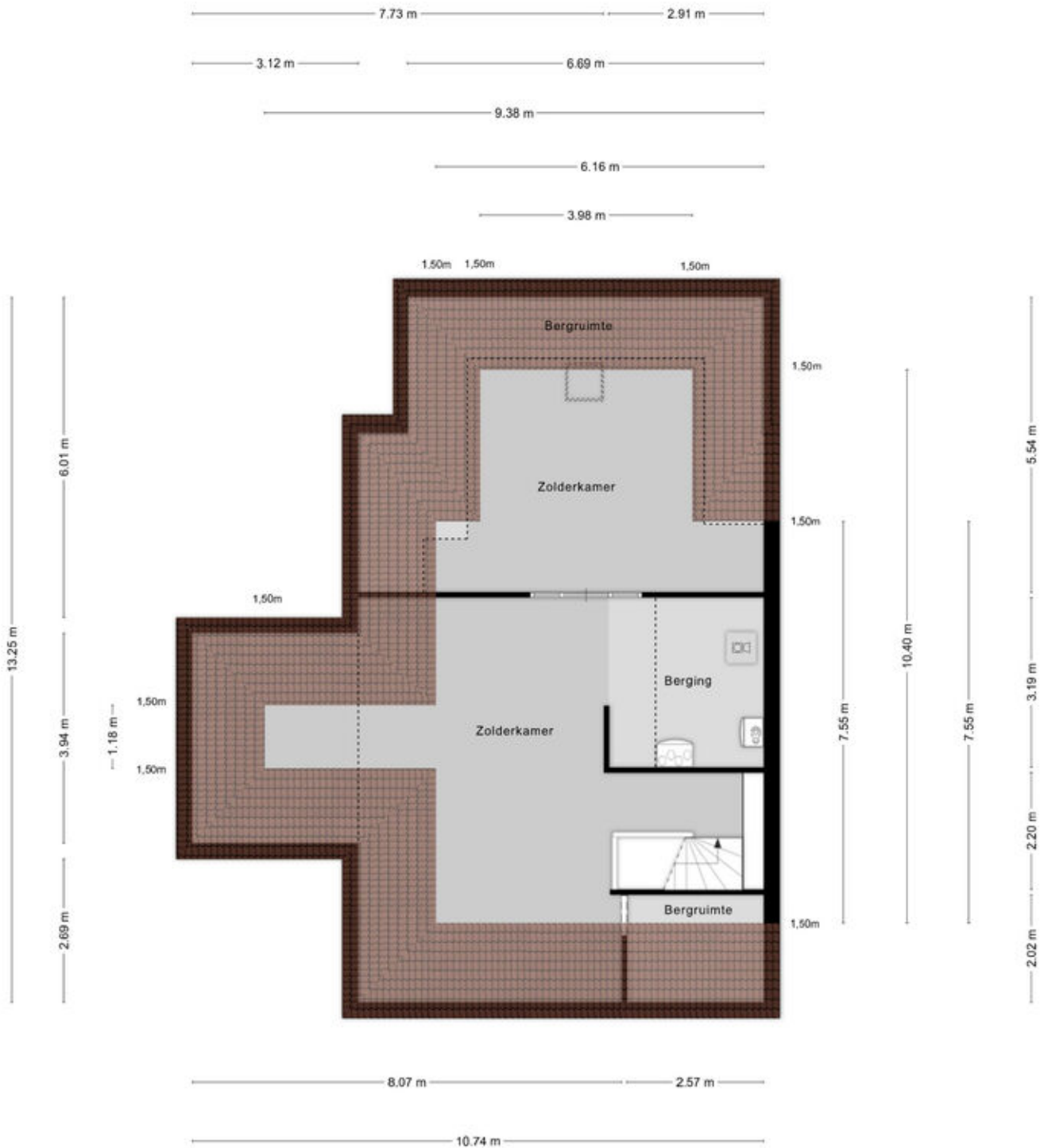


Aan de plattegronden kunnen geen rechten worden ontleend  
© Zibber www.zibber.nl

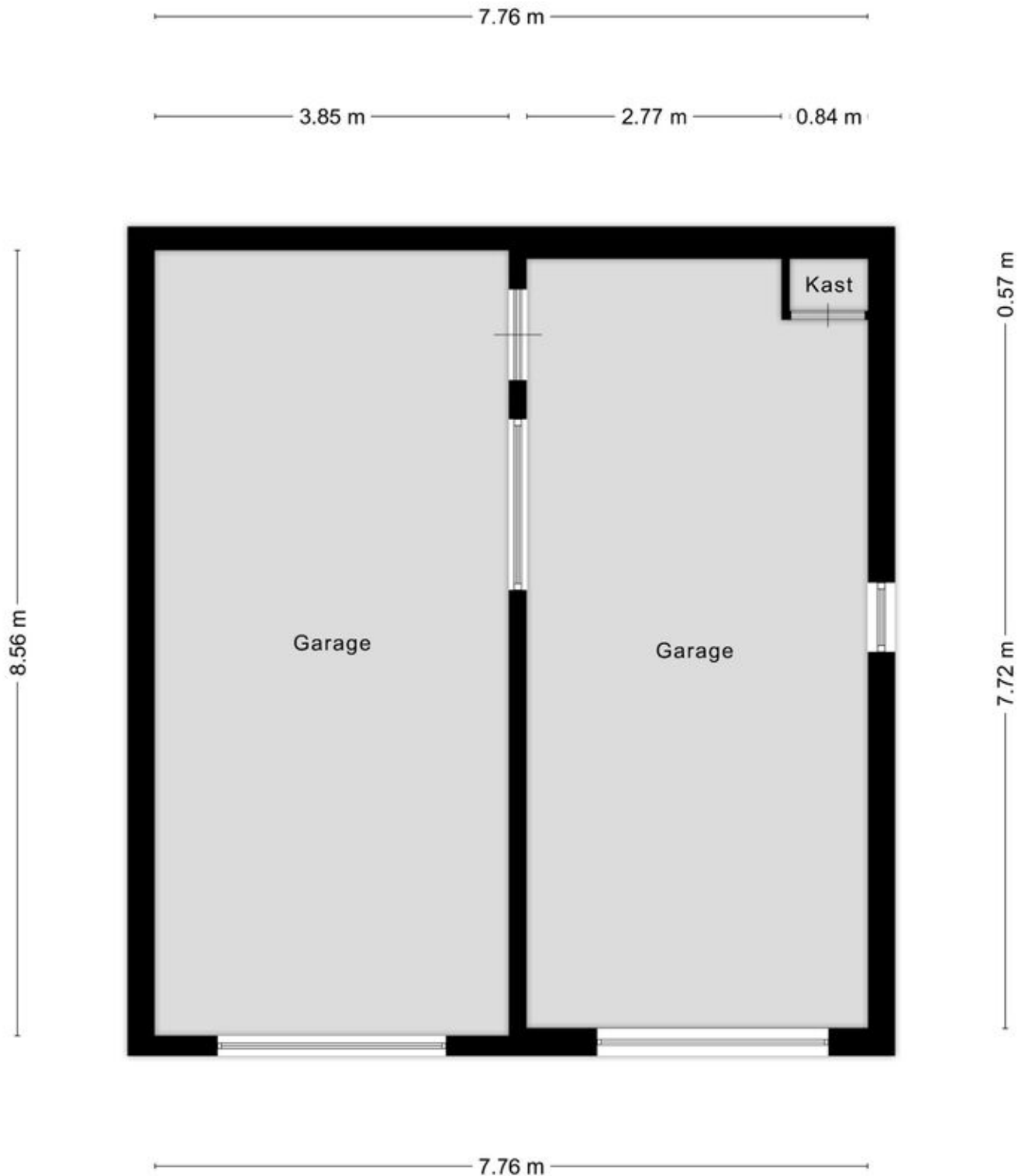
# Eerste verdieping



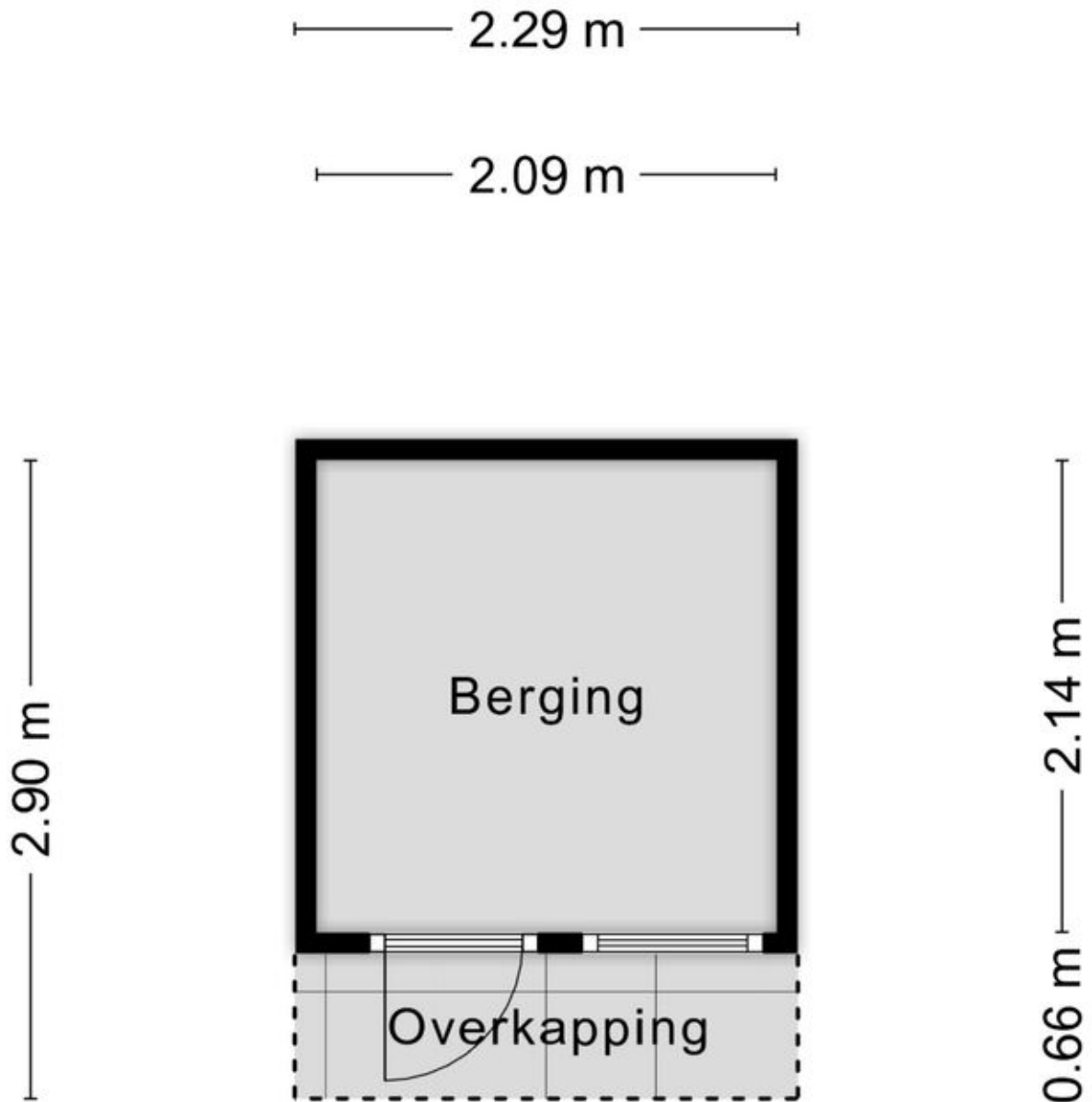
# Tweede verdieping



# Garage



# Berging

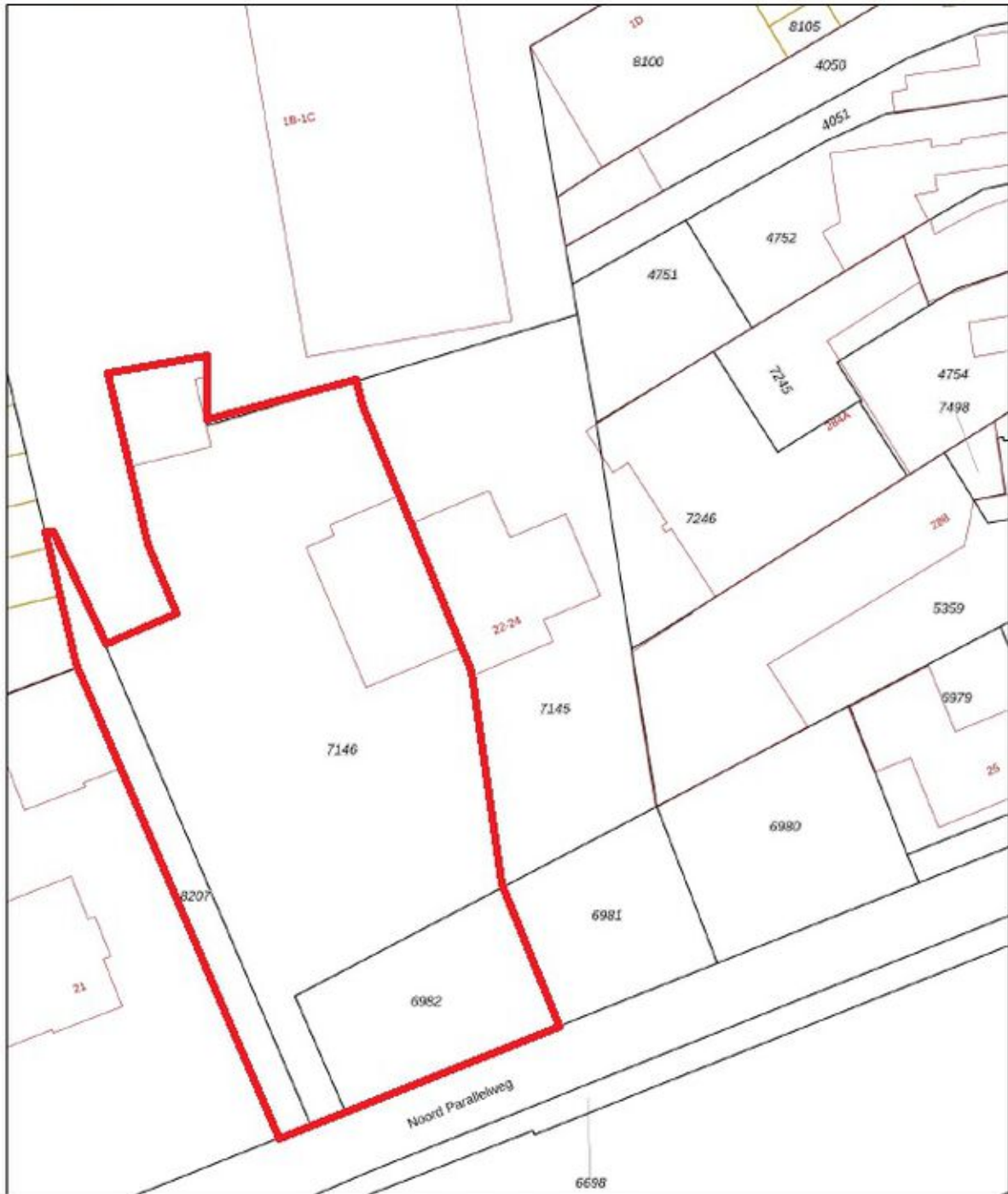


Aan de plattegronden kunnen geen rechten worden ontleend  
© Zibber [www.zibber.nl](http://www.zibber.nl)

# Kadastrale kaart

Kadastrale kaart

Uw referentie: Noord



12345  
25

Deze kaart is noordgericht  
Perceelnummer  
Huisnummer  
Vastgestelde kadastrale grens  
Voortloper kadastrale grens  
Administratieve kadastrale grens  
Bebouwing

Schaal 1: 500

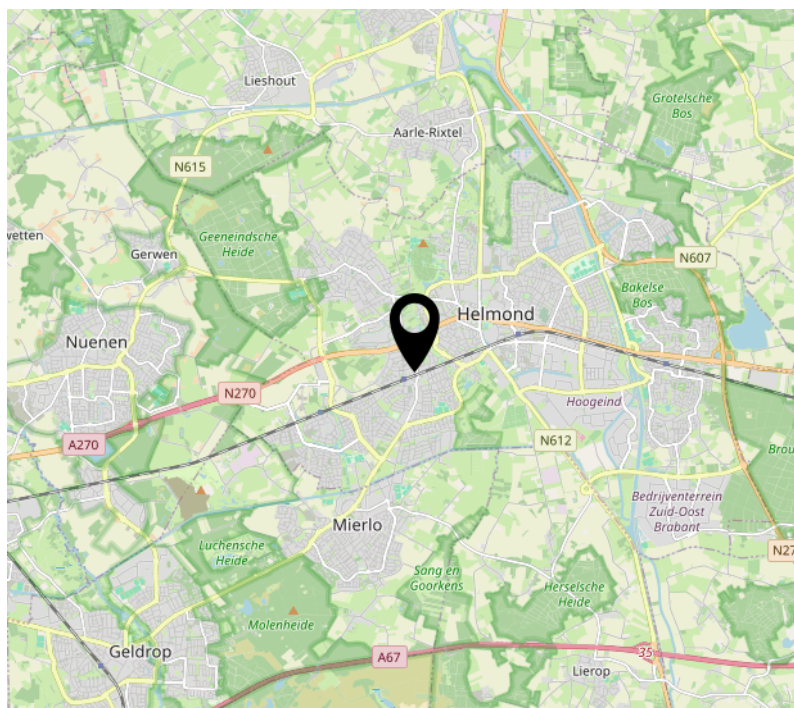
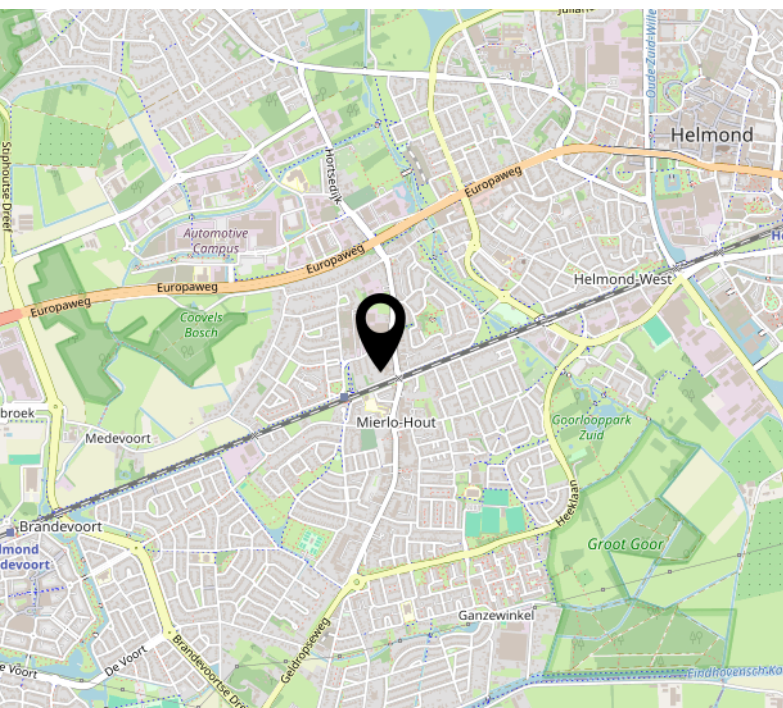
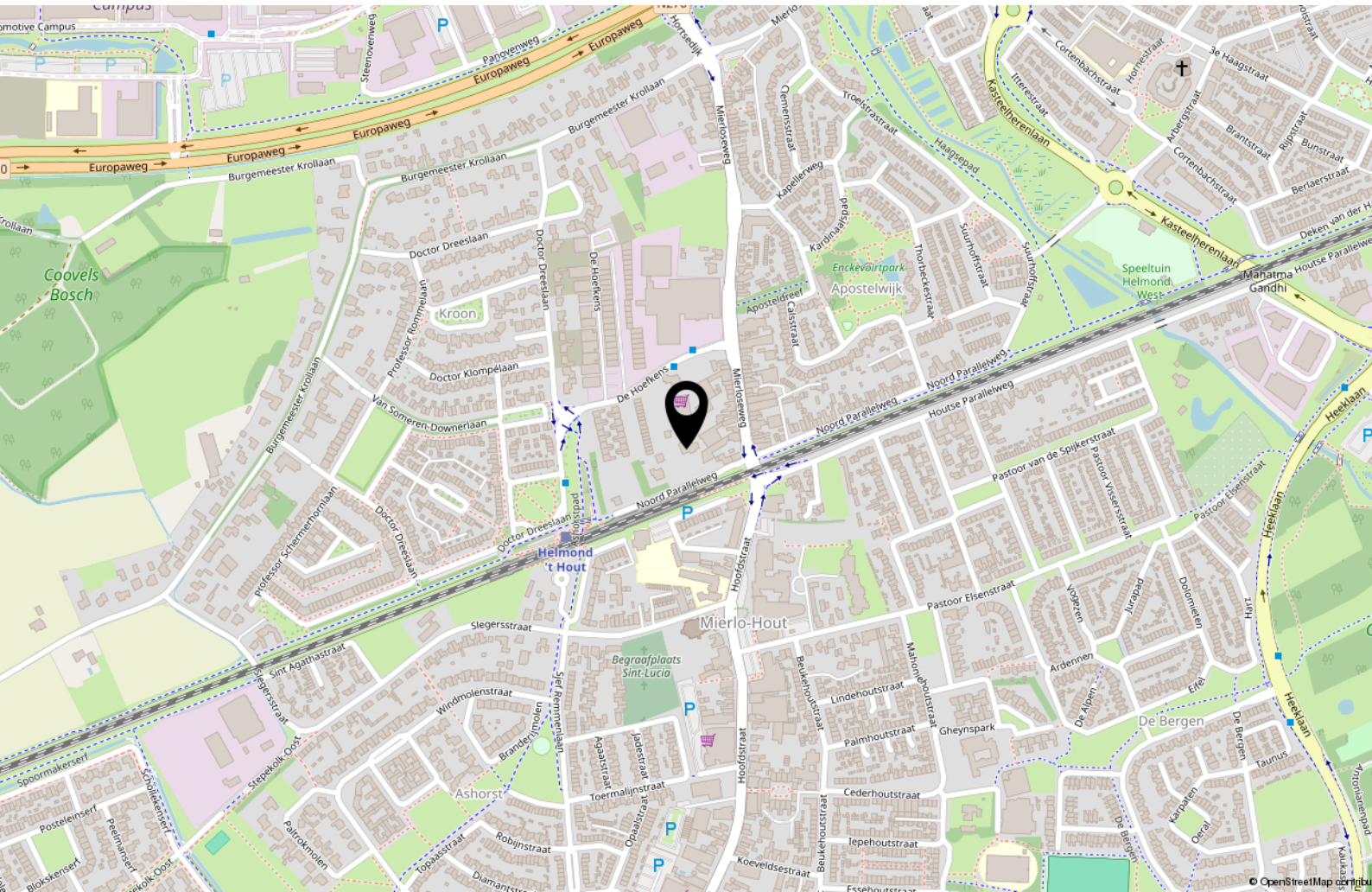
Kadastrale gemeente Helmond  
Sectie T  
Perceel 7145



Voor een compleet uittreksel, geleverd op 26 augustus 2025  
De bewaarder van het kadaster en de openbare registers

Aan dit uittreksel kunnen geen betrouwbare maten worden ontleend.  
De Dienst voor het kadaster en de openbare registers behoudt zich de intellectuele  
eigendomsrechten voor, waaronder het auteursrecht en het databankenrecht.

# Locatie op de kaart





# Welkom

Welkom bij Raaijmakers Makelaardij, uw makelaar voor Helmond en omgeving.

Zo persoonlijk als deze naam klinkt is het ook. Een huis verkopen is een persoonlijke aangelegenheid waarbij het contact tussen opdrachtgever en makelaar voorop staat, u koopt of verkoopt immers niet elke dag een huis en wilt daarbij natuurlijk wel door één en dezelfde persoon van begin tot eind geholpen worden.

Pas als dit gevoel goed is kunnen we van start, en dat doen we op een bevoegen en professionele manier waarbij geen marketingmogelijkheid onbenut blijft.

De kernwaarden Integriteit, loyaliteit en deskundigheid staan hierbij voorop. Daarnaast wordt uw woning op een zeer professionele en pakkende wijze getoond op Funda.nl, echter gaan wij vaak nog een stapje verder om te zorgen dat men niet meer om uw woning heen kan.

Of u nu in Eindhoven, Helmond of in de omgeving daarvan woont of een woning zoekt, als makelaar en taxateur ben ik reeds 20 jaar actief in dit werkgebied en kan ik u dan ook zeker van dienst zijn.

Zowel voor verkoop, aankoop, verhuur of een uitgebreid (NWWI) taxatierapport bent u bij mij aan het juiste adres.

**John Raaijmakers – Register makelaar - taxateur**



**RM** Raaijmakers  
Makelaardij.

# Interesse?



**R M** Raaijmakers  
**Makelaardij.**

Steenweg 21R  
5707 CD Helmond

0492 474 474  
[info@raaijmakersmakelaardij.nl](mailto:info@raaijmakersmakelaardij.nl)  
[www.raaijmakersmakelaardij.nl](http://www.raaijmakersmakelaardij.nl)