



## Beersluis 20 - Culemborg

Vraagprijs € 465.000,- k.k.

## Omschrijving

### Beersluis 20 - Culemborg

Deze **UITGEBOUWDE EN ZEER ENERGIEZUINIGE TUSSENWONING** met fraaie serre, ligt aan de rand van de populaire en kindvriendelijke woonwijk Parijsch nabij winkelcentrum, sportvoorzieningen, scholen en uitvalswegen zoals de A2. Deze instapklare woning heeft een dichte keuken met een moderne en luxe inbouwkeuken voorzien van diverse apparatuur, sfeervolle woonkamer met tuindeur naar de serre en tuin, 2 ruime slaapkamers op de 1e verdieping, moderne badkamer met een douche, zolderverdieping met werkruimte en berging en diverse mogelijkheden om hier nog een extra slaapkamer te realiseren. De achtertuin heeft een zonnige ligging op het zuid/oosten.

Bouwjaar: 2021

Woonoppervlakte: 87m<sup>2</sup>

Inhoud: 324 m<sup>3</sup>

Perceelsoppervlakte: 90m<sup>2</sup>

De indeling van deze woning is als volgt:

Begane grond: Binnenkomst in de dichte keuken voorzien van een fraaie pvc vloer. De woonkeuken beschikt over een mooie en moderne inbouwkeuken uit 2023 uitgevoerd.

1e verdieping: Overloop met toegang tot 2 ruime slaapkamers met een keurige laminaatvloer. De badkamer is uitgerust met een douche en een vaste wastafel met modern meubel. Vaste trap naar de tweede verdieping.

2e verdieping: Ruime zolderverdieping. Aan de voorzijde bevindt zich de grote bergruimte met de opstelling van de warmtepomp en mechanische ventilatie. Tevens zijn hier de aansluitingen voor de wasapparatuur aanwezig.

Buitensituatie: De woning beschikt over een achtertuin met een ligging op het zuid/oosten en is onderhoudsvriendelijk. De tuin is geheel voorzien van bestrating en achterin staat een vrijstaande houten berging met elektra. De woning is daarnaast ook middels een achterom bereikbaar.

Algemeen:

De woning is volledig geïsoleerd.

Er zijn 8 zonnepanelen aanwezig.

Verwarming, verkoeling en warm water middels een warmtepomp

De huur voor de installatie (inclusief zonnepanelen) bedraagt € 143,- per maand.

De woning is geheel voorzien van vloerverwarming.

Oplevering: In overleg.

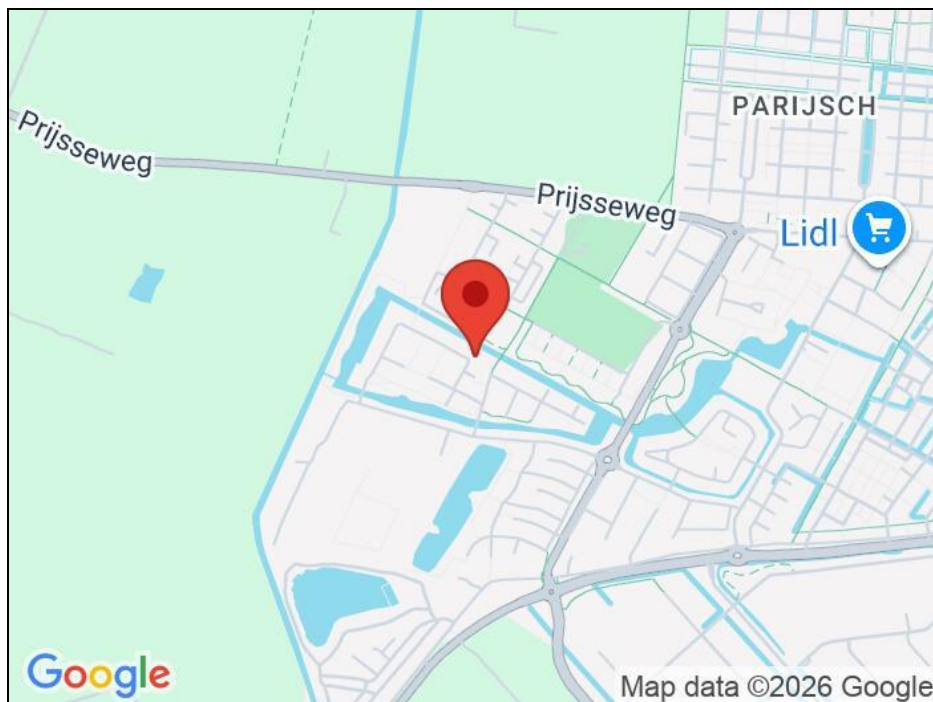
Vraagprijs: € 465.000,- k.k.

## Kenmerken

Vraagprijs	: € 465.000,- k.k.
Soort	: Woonhuis
Type woning	: Tussenwoning
Aantal kamers	: 4 kamers waarvan 2 slaapkamer(s)
Inhoud woning	: 324 m <sup>3</sup>
Perceel oppervlakte	: 90 m <sup>2</sup>
Gebruiksoppervlakte woonfunctie	: 87 m <sup>2</sup>
Soort woning	: Eengezinswoning
Bouwjaar	: 2021
Ligging	: Aan rustige weg, in woonwijk
Tuin	: Achtertuin 37 m <sup>2</sup>
Garage	: Geen garage
Verwarming	: Vloerverwarming geheel, Warmtepomp
Isolatie	: Volledig geïsoleerd

## Locatie

Beersluis 20  
4106 CC CULEMBORG





**Weeda & Jellema**  
**Makelaardij B.V.**





**Weeda & Jellema**  
**Makelaardij B.V.**





**Weeda & Jellema**  
**Makelaardij B.V.**







**Weeda & Jellema**  
**Makelaardij B.V.**



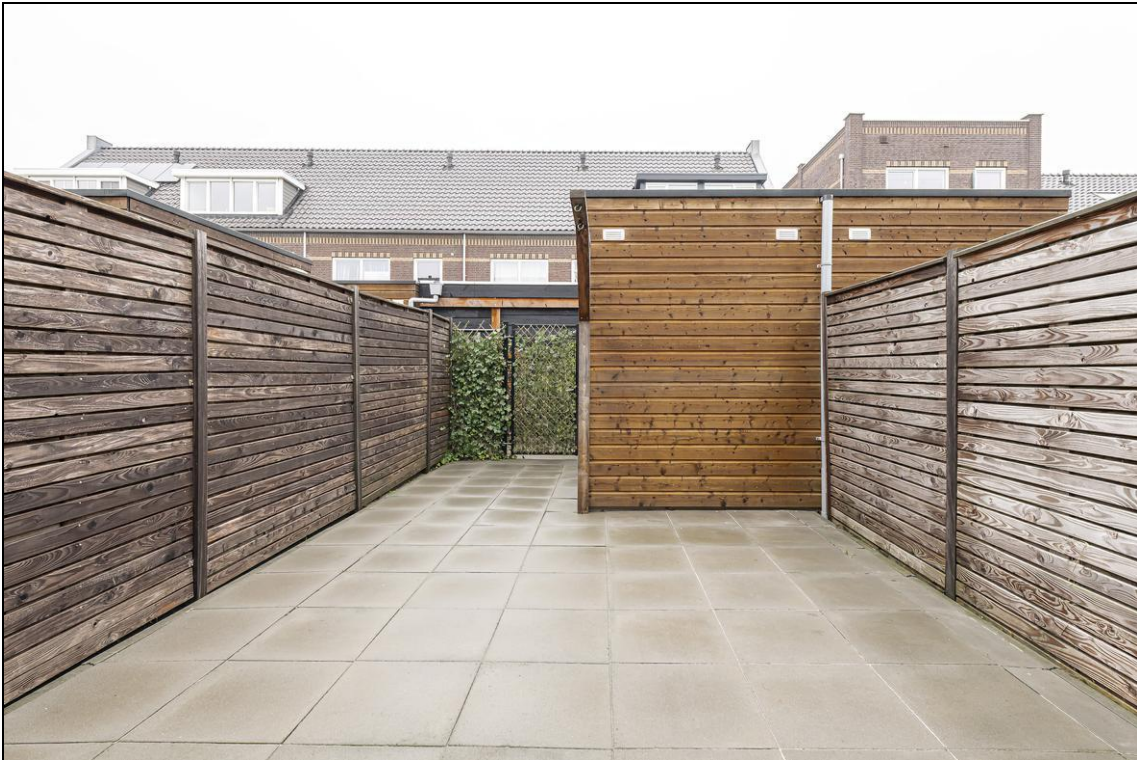


**Weeda & Jellema**  
**Makelaardij B.V.**





**Weeda & Jellema**  
**Makelaardij B.V.**





**Weeda & Jellema**  
**Makelaardij B.V.**





**Weeda & Jellema**  
**Makelaardij B.V.**





**Weeda & Jellema**  
**Makelaardij B.V.**





**Weeda & Jellema**  
**Makelaardij B.V.**





**Weeda & Jellema**  
**Makelaardij B.V.**





**Weeda & Jellema**  
**Makelaardij B.V.**





**Weeda & Jellema**  
**Makelaardij B.V.**





**Weeda & Jellema**  
**Makelaardij B.V.**



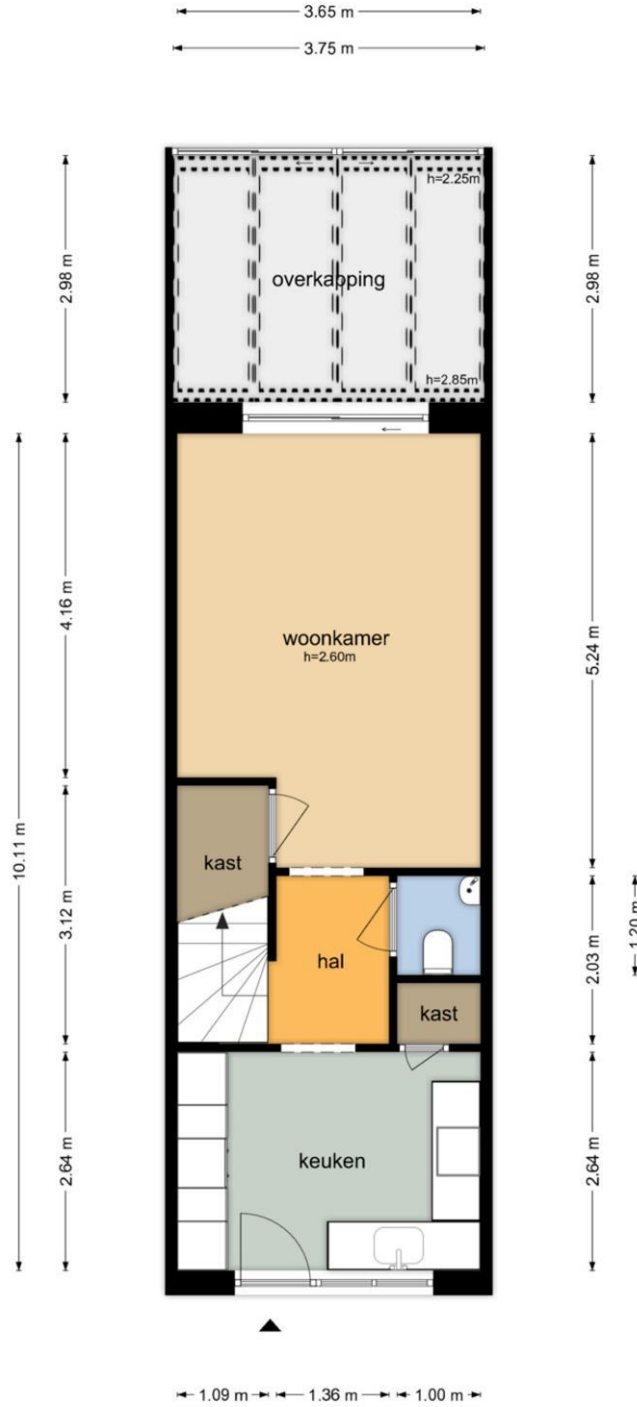


**Weeda & Jellema**  
**Makelaardij B.V.**



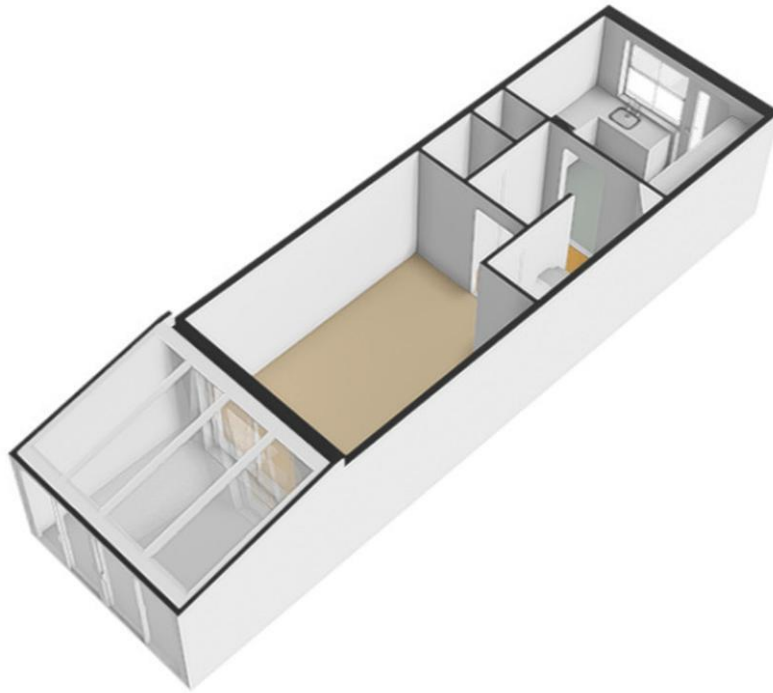


**Beersluis 20 - Culemborg**  
**Begane Grond**





**Weeda & Jellema**  
**Makelaardij B.V.**



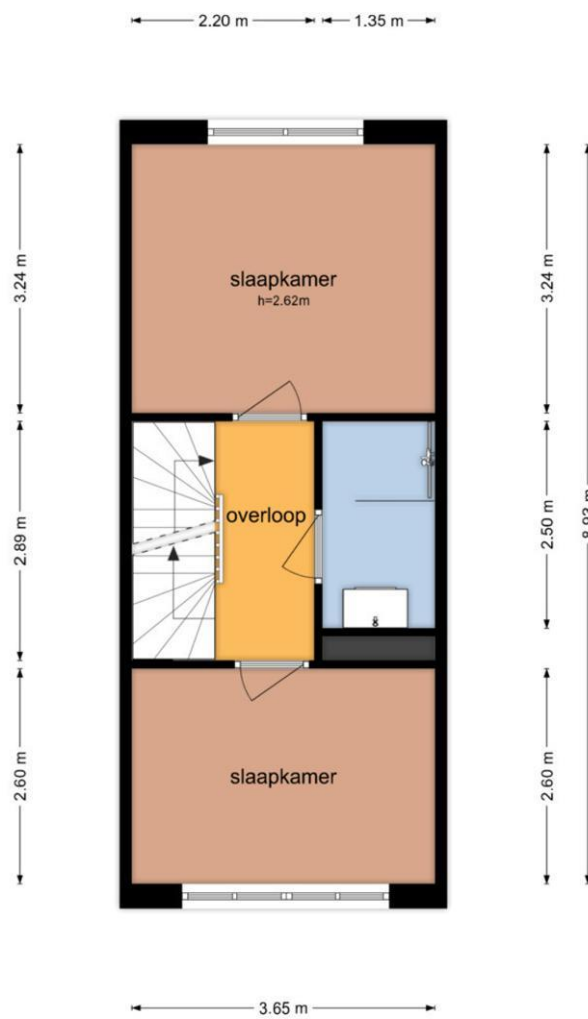


**Weeda & Jellema**  
**Makelaardij B.V.**





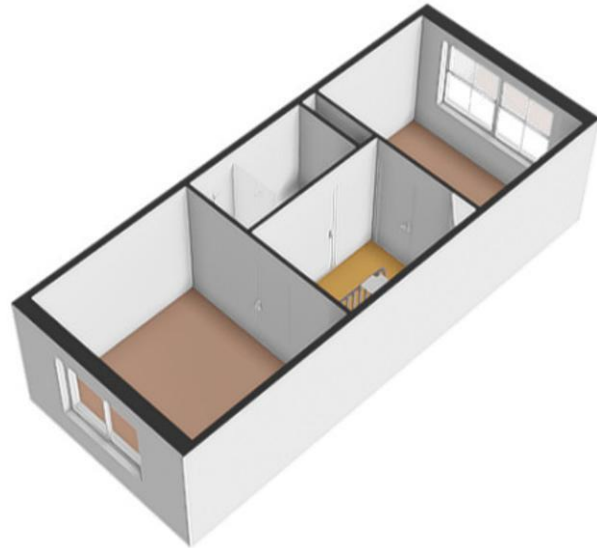
**Beersluis 20 - Culemborg**  
**Eerste Verdieping**



De plattegronden zijn geproduceerd voor promotionele doeleinden en ter indicatie.  
Aan de plattegronden kunnen geen rechten worden ontleend  
© www.objectenco.nl

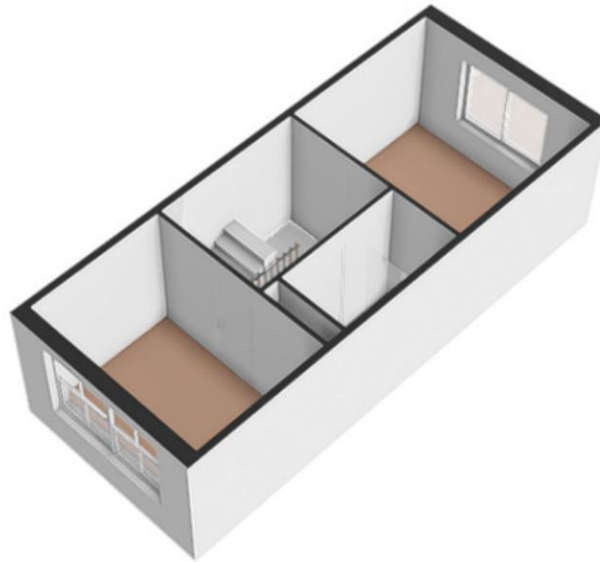


**Weeda & Jellema**  
**Makelaardij B.V.**



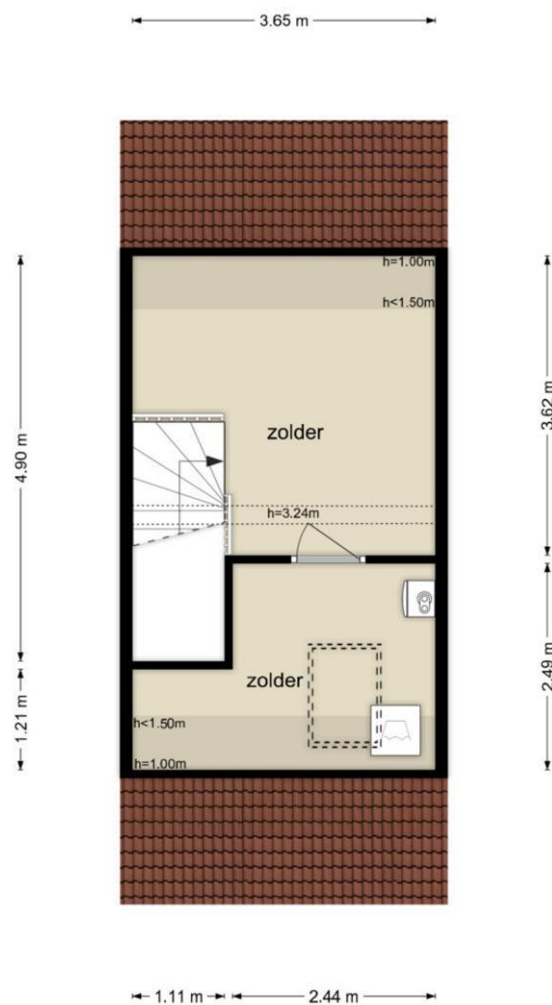


**Weeda & Jellema**  
**Makelaardij B.V.**





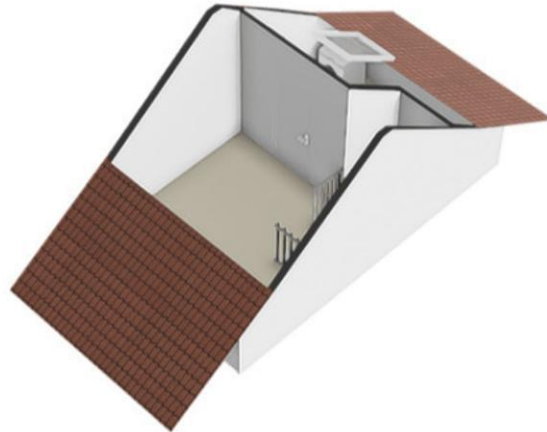
**Beersluis 20 - Culemborg**  
**Tweede Verdieping**



De plattegronden zijn geproduceerd voor promotionele doeleinden en ter indicatie.  
Aan de plattegronden kunnen geen rechten worden ontleend  
© www.objectenco.nl

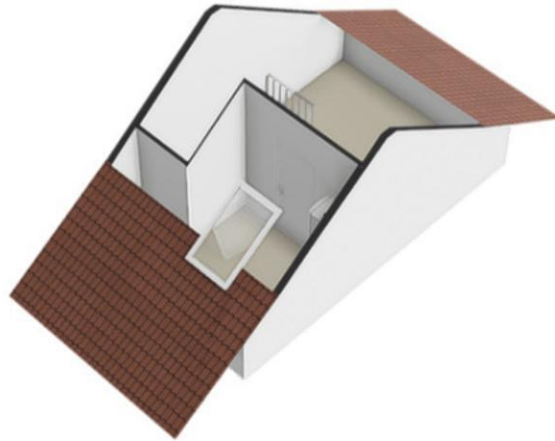


**Weeda & Jellema**  
**Makelaardij B.V.**



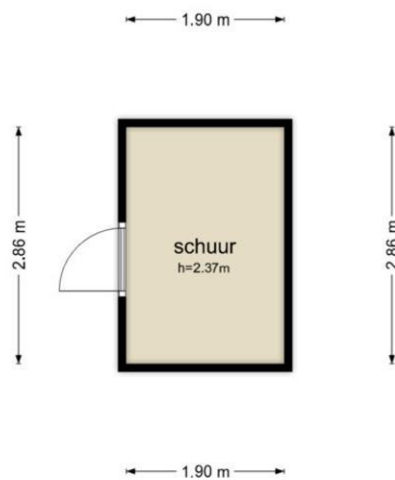


**Weeda & Jellema**  
**Makelaardij B.V.**





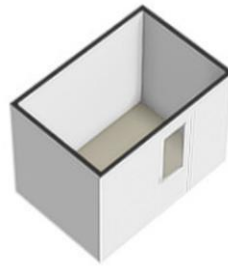
**Beersluis 20 - Culemborg  
Schoor**



De plattegronden zijn geproduceerd voor promotionele doeleinden en ter indicatie.  
Aan de plattegronden kunnen geen rechten worden ontleend  
© www.objectenco.nl



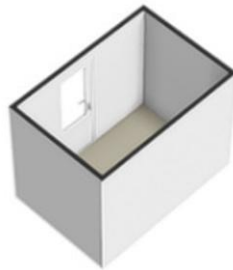
**Weeda & Jellema**  
**Makelaardij B.V.**





**Weeda & Jellema**

**Makelaardij B.V.**



## Kadaster

Kadastrale gegevens	
Adres	Beersluis 20
Postcode / Plaats	4106 CC Culemborg
Gemeente	Culemborg
Sectie / Perceel	N / 5021
Oppervlakte	90 m <sup>2</sup>
Soort	Volle eigendom