

VAN DER LINDEN
MAKELAARDIJ



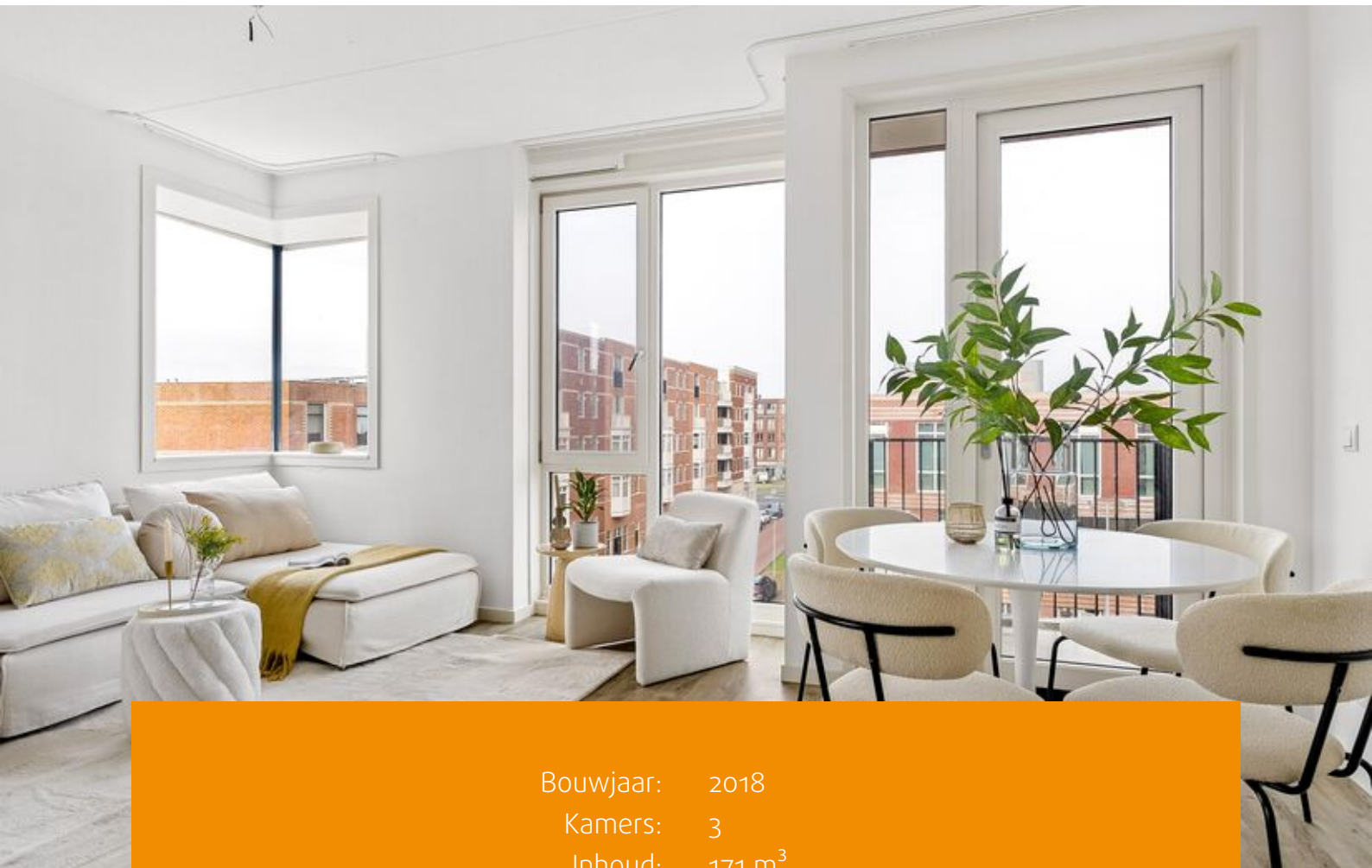
ALMERE

San Marinostraat 51

Almere | 036 533 0077 | www.vanderlinden.nl



Kenmerken & specificaties



Bouwjaar: 2018
Kamers: 3
Inhoud: 171 m³
Woonoppervlakte: 50 m²

Bieden vanaf prijs: € 295.000 k.k.



Wonen op hoogte in het bruisende Almere Poort? Dit is jouw kans!

Welkom bij San Marinostraat 51, een modern en licht 3-kamerappartement met een heerlijk balkon, gelegen op de derde verdieping van een goed onderhouden portiekgebouw in het bruisende Almere Poort.

Dit instapklare appartement biedt comfort, stijl en gemak in één. Je woont hier op loopafstand van het NS-station, met snelle verbindingen naar Amsterdam en Utrecht. De omgeving barst van de voorzieningen: supermarkten, horeca, scholen én het Almeerderstrand liggen allemaal om de hoek.

Perfect voor starters, young professionals of iedereen die stads wonen wil combineren met rust en natuur.

Ligging: Gelegen op slechts drie minuten lopen van NS-station Almere Poort, met uitstekende verbindingen naar Amsterdam, Utrecht en het Gooi via de A6, A1 en A27. Supermarkten, scholen, kinderopvang, busstation en horecagelegenheden zijn op loopafstand. Voor ontspanning ben je zo bij het Almeerderstrand, de Marina-haven of het populaire DUIN.

De woning wordt aangeboden met een bieden-vanaf-prijs van € 295.000,- k.k.

Indeling:

Via de nette gezamenlijke entree bereik je, via de trap of de lift, dit appartement op de derde verdieping.

Je komt binnen in een ruime hal met toegang tot de meterkast, een aparte bergkast en de

badkamer met inloopdouche, toilet en wastafel. De lichte woonkamer met open keuken is voorzien van moderne inbouwapparatuur en biedt ruimte aan zowel een zit- als eetgedeelte. Vanuit de woonkamer heb je toegang tot het balkon op het noorden. De twee slaapkamers bevinden zich aan de rustige achterzijde van de woning en bieden voldoende plek voor een tweepersoonsbed en kastruimte. De woning is afgewerkt met een pvc-vloer en strakke wanden.

Belangrijke kenmerken:

energielabel A, dus energiezuinig en lage maandlasten.

Woonoppervlakte: ca. 49 m², praktisch ingedeeld.

Bouwjaar: 2018

Gemeenschappelijke fietsenberging en terras op de begane grond.

VvE bijdrage: €106,21 p.m.

Oplevering: in overleg, snel beschikbaar.

Mogelijkheid om een eigen parkeerplaats erbij te kopen. De makelaar kan je hier meer over vertellen!

Ben je enthousiast geworden?

Plan dan snel een bezichtiging in en ontdek of dit leuke appartement jouw nieuwe thuis wordt!



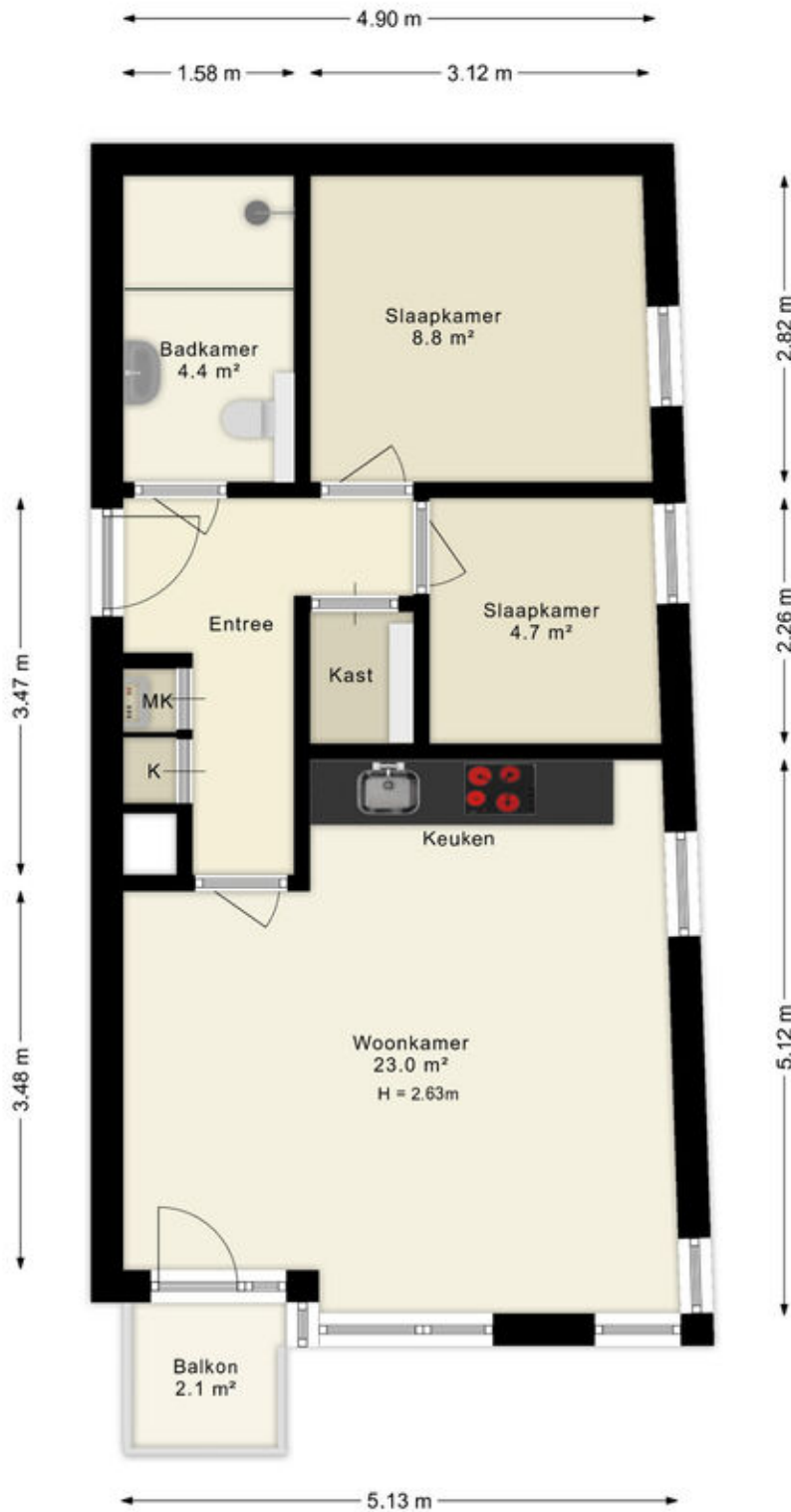








Plattegronden



Deze plattegronden zijn uitsluitend bedoeld als indicatie van de woningindeling. De symbolen voor (dak)ramen, deuren, keuken- en sanitaire onderdelen tonen alleen de positie van de voorziening, niet het exacte type of de exacte afmetingen; al deze elementen zijn bij benadering geplaatst.


Alle (oppervlakte)maten zijn vereenvoudigd. Getoonde oppervlaktematoren bij schuine daken zijn berekend tot de 150 cm-hoogtelijn;

Kadastrale kaart

Kadastrale kaart

Uw referentie: ---

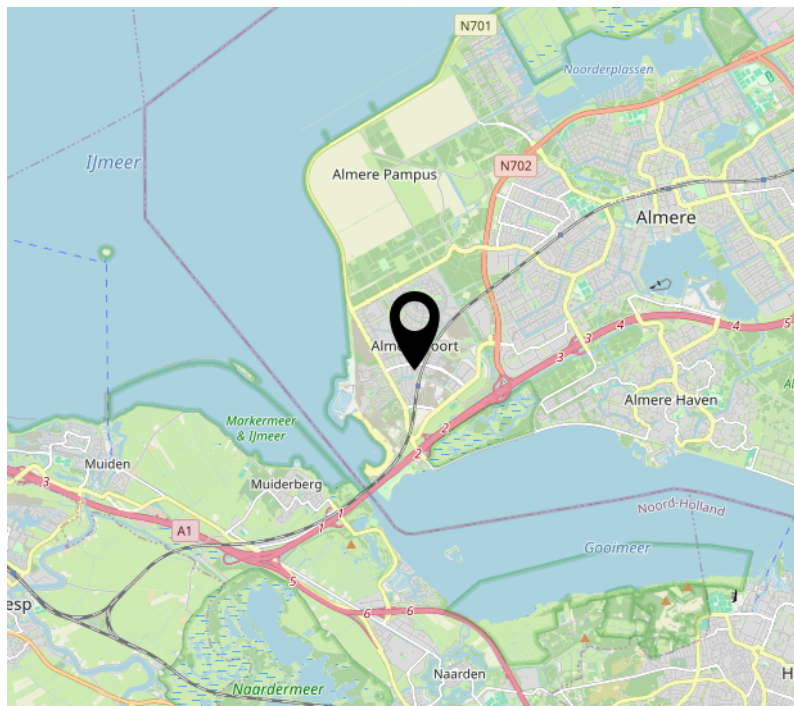
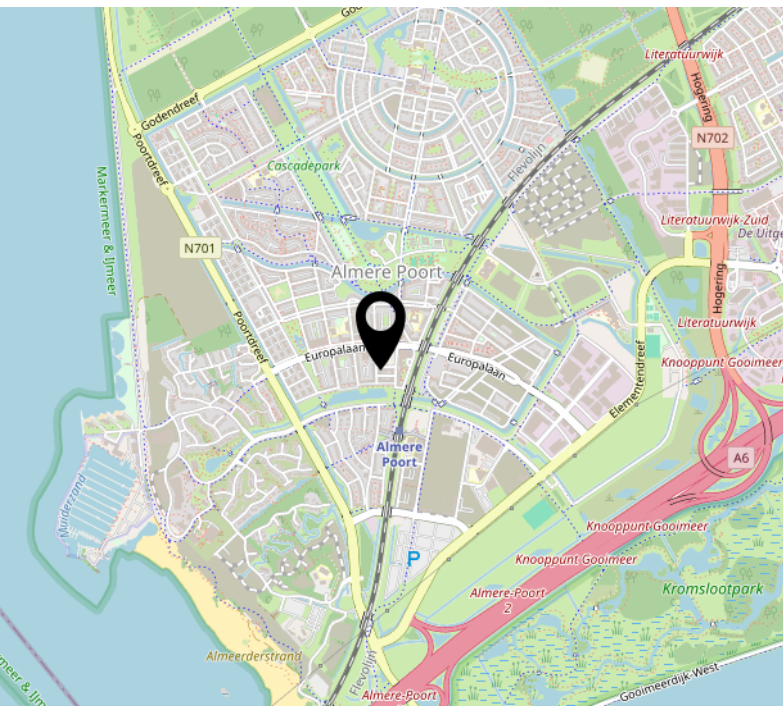
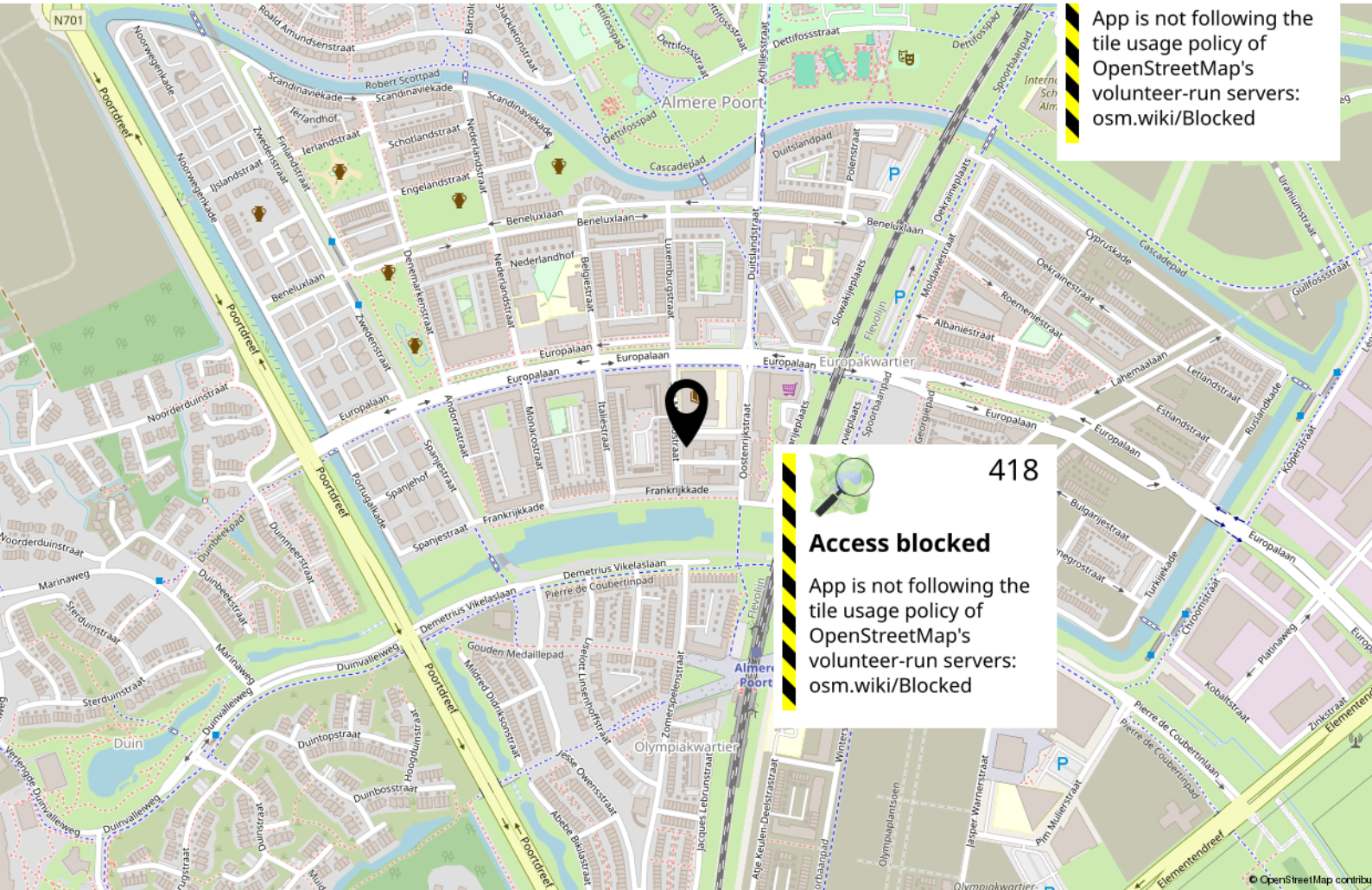


<p>12345 25</p> <p>— Vastgestelde kadastrale grens — Voorlopige kadastrale grens — Administratieve kadastrale grens — Bebouwing</p>	<p>Deze kaart is noordgericht Perceelnummer Huisnummer</p>	<p>Schaal 1: 500</p> <p>Kadastrale gemeente Almere Sectie W Perceel 2867</p>	
-----------------------------------------------------------------------------------------------------------------------------------------------------	--------------------------------------------------------------------	--------------------------------------------------------------------------------------	---------------------------------------------------------------------------------------

Voor een eensluitend uittreksel, geleverd op 16 maart 2026
De bewaarder van het kadaster en de openbare registers

Aan dit uittreksel kunnen geen betrouwbare maten worden ontleend.
De Dienst voor het kadaster en de openbare registers behoudt zich de intellectuele eigendomsrechten voor, waaronder het auteursrecht en het databankenrecht.

Locatie op de kaart



Over ons



Onze roots gaan terug naar 1975. Onze organisatie startte dat jaar als een echt familiebedrijf en eerste makelaar van Flevoland. We groeiden uit tot een organisatie met 80 medewerkers in Almere, Amsterdam, Dronten, Lelystad en Zwolle. We zijn in ons DNA altijd een familiebedrijf gebleven met service hoog in het vaandel. Klanttevredenheid is een van onze belangrijkste graadmeters. Op de gemiddelde 9- die we op Funda van onze opdrachtgevers krijgen, zijn we dan ook erg trots. Al een aantal jaren op rij worden we door Vastgoed uitgeroepen tot de nummer 1 makelaar van Almere.

Trots op onze stad

Almere is de afgelopen jaren steeds populairder geworden. Of het nu om starters gaat die hun eerste studio kopen, gezinnen uit Amsterdam die in onze stad de ruimte en het groen opzoeken of fervente Almeerders die de stad voor geen goud willen verlaten en toe zijn aan een volgende stap in hun wooncarrière.

In die stad mogen wij wonen en werken!

Ons team

We werken met uiteraard een deskundig team van makelaars en gedreven ondersteuning die tot het uiterste gaan om onze opdrachtgevers van dienst te zijn. Dat lukt niet altijd van 9 tot 17 en dat hoeft ook niet. We zijn met een heel team, waardoor we ook 's avonds en op zaterdag afspraken kunnen maken. Net wanneer het jou het beste uitkomt.

We wensen je veel succes met de zoektocht naar je nieuwe huis! Uiteraard staan we graag voor je klaar wanneer je advies kunt gebruiken!



Contact

Randstad 2301,
1314 BN Almere
Tel: 036 533 0077
www.vanderlinden.nl
info.almere@vanderlinden.nl

