



THE NOBLE HOUSE NO. 14

ORANJE NASSAULAAN 14
AMSTERDAM

Woonkamer en keuken
WONEN EN KOKEN

9

Slaapkamers en badkamers
SLAPEN EN BADEN

21

De tuin
HET DAKTERRAS, HET
BALKON EN DE TUIN

31

Buurtgids
OUD ZUID

37

Bereikbaarheid
OUD ZUID

45

Kenmerken

50



The Noble House No. 14

KEES KEMP / BROERSMA WERKEN & WONEN

Ik ken dit huis al jaren, nadat ik de eigenaar destijds het initiële aankoopproces heb geadviseerd. Na een uitgebreide zoektocht werd onze opdrachtgever er verliefd op, zelfs toen het op dat moment dienstdeed als een vrij alledaagse kantoorruimte. Maar zowel onze opdrachtgever als ik zagen het onbenutte potentieel en de verborgen kwaliteiten binnen de ruime en doordachte indeling. In de loop der jaren heb ik met genoeg de transformatie en updates aan het pand mogen aanschouwen. Telkens weer kwam het woord 'Noble House' in gedachten op, en terecht. Dit huis straalt weelde en comfort uit, de echte luxe subtiel verweven, wat resulteert in een uitnodigende ruimte waarin men zich met familie en vrienden onmiskenbaar thuis voelt. Heel aangenaam. Op veel manieren onderscheidt 'The Noble House' zich van de panden aan de overkant van de straat, die meer willen imponeren. Wat het echt onderscheidt, naar mijn mening, is het uitstekende functionele ontwerp, waardoor het wonen heel prettig is. Wanneer men al deze elementen combineert met de 'Super Prime'-locatie van het pand, wordt duidelijk dat investeren in dit huis een investering is in een lange periode woongenot.

The Noble House No. 14

I have known this house for years, having advised the owner on the initial purchase process at the time. After an extensive search, our client fell in love with it, even though it was serving as a fairly ordinary office space at the time. But both our client and I saw the untapped potential and hidden qualities within the spacious and well-thought-out layout. Over the years, I have had the pleasure of witnessing the transformation and updates to the property. Time and again, the words 'Noble House' came to mind, and rightly so. This house exudes opulence and comfort, with true luxury subtly woven throughout, resulting in an inviting space where one feels unmistakably at home with family and friends. Very pleasant. In many ways, 'The Noble House' distinguishes itself from the buildings across the street, which are more designed to impress. What really sets it apart, in my opinion, is its excellent functional design, which makes it very pleasant to live in. When you combine all these elements with the property's 'Super Prime' location, it becomes clear that investing in this house is an investment in long-term living enjoyment.



Kees Kemp

Mobiel: +31 6 54 78 11 74

kees@broersma.nl



14
de Nassaulaan 14



Designvisie / Historie

ARCHITECT R.J. RUTGERS

Gebouwd in de jaren twintig van de vorige eeuw, toen deze wijk werd gecreëerd als een exclusieve enclave voor de welgestelden. De lanen zijn onderdeel van het ontwerp van landschapsarchitect Zocher, met het Vondelpark als inspiratiebron en de basis voor de inrichting. De buurt ademt een weelderige groenheid en ruimtelijkheid, waarbij sommige straten de kronkels en bochten volgen die rechtstreeks door de plattegrond van het Vondelpark worden bepaald. Oranje Nassaulaan 14, een van de drie statige herenhuizen in deze bouweenheid, werd in 1919 ontworpen door de architect R.J. Rutgers, die toen al de kenmerkende Amsterdamse School-stijl omarmde. Rutgers, geïnspireerd door de invloedrijke Berlage, is verantwoordelijk voor talloze architectonische meesterwerken in Zuid en Nieuw-Zuid, waaronder het iconische Hotel American aan het Leidseplein. Ook Oranje Nassaulaan 14 en het blok waar het pand deel van uitmaakt is een duidelijk voorbeeld van de vroege Amsterdamse school periode. Deze invloed is niet alleen zichtbaar in het robuuste metselwerk, schoorstenen en de daken, maar ook in het interieur, zoals het trappenhuis en het glas-in-loodwerk. De panden zijn ook solide gebouwd, met diepgaande funderingen op houten palen die meer dan twee meter onder straat peil zijn aangebracht, metselwerk op basis van cement en zorgvuldig gedetailleerde houten kozijnen, deze zijn basis voor een duurzaam pand en voor de toekomst gebouwd. In 2014 onderging de woning een grondige transformatie tot een hedendaagse oase van luxe. De indeling is geoptimaliseerd, de installaties zijn vernieuwd en het huis is volledig geïsoleerd. Het interieur is met zorg ontworpen door interieurbureau Klijnhout van Ronald Klijnhout, in nauwe samenwerking met de eigenaren. Ronald ontwerpt vanuit de bewoners en gebruikers van een pand. Deze brengt hij samen met de structuur en het ontwerp van het pand, waarbij hij details bevestigt en versterkt. Zijn input heeft het huis de sfeer en kwaliteit van The Noble House gegeven.

Design vision / History

Built in the 1920s, when this neighborhood was created as an exclusive enclave for the wealthy. The avenues are part of landscape architect Zocher's design, with Vondelpark as the source of inspiration and the basis for the layout. The neighborhood exudes lush greenery and spaciousness, with some streets following the twists and turns that are directly determined by the layout of the Vondelpark. Oranje Nassaulaan 14, one of three stately mansions in this building complex, was designed in 1919 by architect R.J. Rutgers, who had already embraced the distinctive Amsterdam School style at that time. Rutgers, inspired by the influential Berlage, is responsible for countless architectural masterpieces in Zuid and Nieuw-Zuid, including the iconic Hotel American on Leidseplein. Oranje Nassaulaan 14 and the block of which it is part are also clear examples of the early Amsterdam School period. This influence is not only visible in the robust masonry, chimneys, and roofs, but also in the interior, such as the stairwell and stained glass. The buildings are also solidly constructed, with deep foundations on wooden piles that are more than two meters below street level, cement-based masonry, and carefully detailed wooden window frames, which form the basis for a sustainable building that is built to last. In 2014, the house underwent a thorough transformation into a contemporary oasis of luxury. The layout has been optimized, the Services and installations renewed, and the house has been completely insulated. The interior has been carefully designed by Ronald Klijnhout's interior design agency Klijnhout, in close collaboration with the owners. Ronald designs with the residents and users of a building in mind. He combines this with the structure and design of the building, confirming and reinforcing details. His input has given the house the atmosphere and quality of The Noble House.







WOONKAMER EN KEUKEN



Wonen en koken

OP WARME ZOMERAVONDEN KUNNEN DE OPENSLAANDE DEUREN WORDEN GEOPEND

The art of living and cooking. De luxe van deze etage begint met het warme welkom in de hal, met openslaande deuren naar de woonkamer en het fraaie trappenhuis. De hal vormt daarmee het verlengde van de woonkamer. Zoals de eigenaren beschrijven, is de begane grond een heerlijke ruime en goed geoutilleerde ruimte om te entertainen. Met zijn hoge plafonds, overvloedige ruimte en de gezellige sfeer door onder andere de haard, nodigt dit huis warm uit om vrienden en familie te verwelkomen. De keuken, uitgerust met alle benodigde apparatuur, is doordacht ontworpen. Niet geheel een open keuken, maar er kan toch in contact worden gekookt. Op warme zomeravonden kunnen de openslaande deuren worden geopend, waardoor de culinaire ervaring kan worden verlengd naar buiten. De woonkamer beschikt over een zijkamer, ideaal als studeerkamer of een speelruimte voor gezinnen met jonge kinderen.

Kelder

Extra bergruimte in de kelder is strak afgewerkt en functioneel ingericht voor opslag. De huidige eigenaar gebruikt deze ruimte als gym. Een berging in de tuin is ideaal voor de fietsen en tuin spullen.

Living and cooking

The art of living and cooking. The luxury of this floor begins with a warm welcome in the hall, with French doors opening onto the living room and the beautiful staircase. The hall thus forms an extension of the living room. As the owners describe it, the ground floor is a wonderfully spacious and well-equipped space for entertaining. With its high ceilings, abundant space, and cozy atmosphere created by the fireplace, among other things, this house warmly invites you to welcome friends and family. The kitchen, equipped with all the necessary appliances, has been thoughtfully designed. It is not entirely an open kitchen, but it is still possible to cook while socializing. On warm summer evenings, the French doors can be opened, extending the culinary experience to the outdoors. The living room has a side room, ideal as a study or playroom for families with young children.

Basement

Additional storage space in the basement is neatly finished and functionally designed for storage. The current owner uses this space as a gym. A storage shed in the garden is ideal for bicycles and garden equipment.













Boos
Block







SLAAPKAMERS
EN
BADKAMERS



Slapen en baden

DE KLEURSTELLINGEN EN VLOEREN ZIJN CONSEQUENT
DOORGEVOERD

De twee slaapverdiepingen voorzien in zeven, ieder ruime, vertrekken, die zich lenen voor gebruik als slaapkamer, studeerkamer of gym. Daarnaast zijn er vier badkamers en een kleedkamer. De eerste verdieping voorziet van twee ruime slaapkamers aan de straatzijde. Deze kamers zijn voorzien van ingebouwde kasten, warme kleurstelling en eikenhouten vloeren. De kamers hebben een ruime badkamer "to share". Deze heeft een groot ligbad, aparte inloopdouche en dubbele wastafel. Op deze, meer dan acht meter brede etage is aan de achterzijde een derde slaapkamer en een media lounge. Ten behoeve van deze kamer is een tweede badkamer aanwezig. De kleurstellingen en vloeren zijn consequent doorgevoerd. Deze verdieping herbergt ook een ruime laundry. De tweede verdieping is 85 m² groot en heeft drie ruime slaap- / werkkamers. Een ouders suite omvat een slaapkamer dat aan een ruim terras grenst en beschikt over een dressing met 16 meter strekkende kasten en een luxe badkamer. Deze badkamer is mede dankzij verschillende ramen heel aangenaam licht. Aan de achterzijde zijn twee ruime kamers die de bewoners als home office en gym gebruiken. De kamers zijn verrassend licht en hoog.

Sleeping and bathing

The two sleeping floors provide seven spacious rooms, which are suitable for use as bedrooms, studies, or gyms. There are also four Bathrooms a dressing room. The first floor has two spacious bedrooms the street side. These Rooms built-in wardrobes, warm colors, and oak floors. The Rooms a spacious bathroom. This has a large bathtub, separate walk-in shower, and double sink. On this floor, which is more than eight meters wide, there is a third bedroom and a media lounge at the rear. A second bathroom is available for this room. The color schemes and floors are consistent throughout. This floor also houses a spacious laundry room. The second floor is 85 m² and has three spacious bedrooms/studies. A master suite includes a bedroom adjacent to a spacious terrace and features a dressing room with 16 meters of built-in closets and a luxurious bathroom. This bathroom is very pleasantly lit, thanks in part to several windows. At the rear are two spacious Rooms the residents use as a home office and gym. The Rooms surprisingly light and high.















DE TUIN



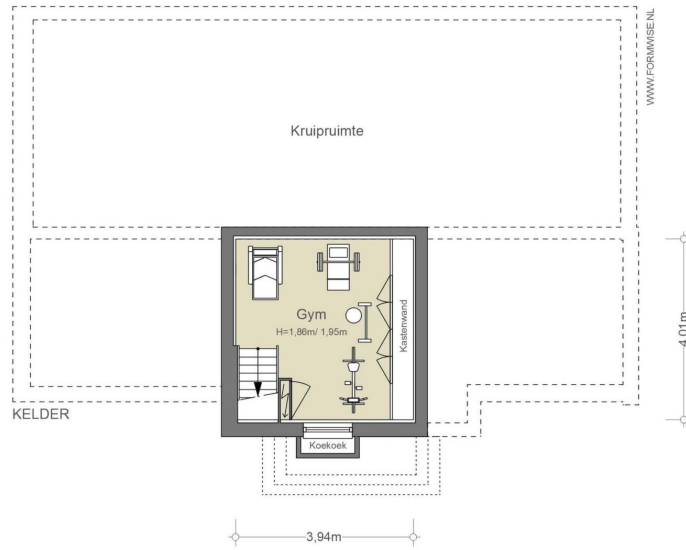
De tuin

DE TUIN IS ONDER ARCHITECTUUR AANGEBRACHT

Het huis is een hoekhuis en heeft een zij- en achtertuin. Het huis beschikt over zowel een zij- als achtertuin, met een handig automatisch hek, smeedwerkdetails en stevige gemetselde penanten, waardoor privacy en veiligheid gegarandeerd zijn. Deze wordt gebruikt als entree en hier is de eettafel geplaatst. De keuken heeft in de zijgevel een deur en daardoor is de ervaring van de eigenaren geweest dat hier eten heel comfortabel is gebleken. De tuin strekt zich uit naar de achtertuin, naadloos verbonden met de eetkamer via een ruim terras en dubbele deuren. De tuin is onder architectuur aangebracht en is echt een quality outdoor space. De tuin heeft een alle seizoenen bloeiende planten en ook veel winter groene planten en bomen. Ten behoeve van de tuinmeubelen en fietsen is een in hardhout opgetrokken berging. Naast de tuin heeft de woning een heel prettig en intiem dakterras. Deze grenst aan de hoofdslaapkamer. De twee olijfbomen bepalen de sfeer.

The garden

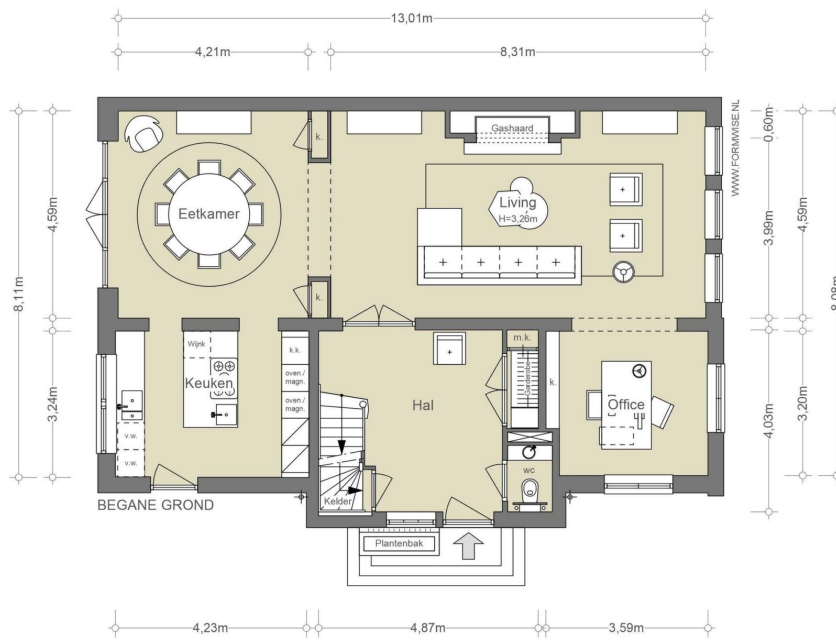
The house is a corner house and has a side and Rear garden. The house has both a side and Rear garden, with a convenient automatic gate, wrought iron details, and sturdy brick piers, ensuring privacy and security. This is used as an entrance and is where the dining table is placed. The kitchen has a door in the side wall, which the owners have found makes eating here very comfortable. The garden extends to the Rear garden, seamlessly connected to the dining room via a spacious terrace and double doors. The garden has been architecturally designed and is truly a quality outdoor space. The garden has plants that bloom in all seasons, as well as many evergreen plants and trees. There is a hardwood shed for garden furniture and bicycles. In addition to the garden, the house has a very pleasant and intimate Roof terrace. This adjoins the master bedroom. The two olive trees set the tone.



NEN2580/ BBMI - NVM

| | |
|------------------------------|----------------------|
| Gebruiksoppervlakte wonen | n.v.t. |
| Overige inpandige ruimte | 15,69 m ² |
| Gebouwegebonden buitenruimte | n.v.t. |
| Externe bergruimte | n.v.t. |

De op de tekening aangegeven maten zijn circa-maten, onder voorbehoud van drukfouten.



NEN2580/ BBMI - NVM

| | |
|------------------------------|-----------------------|
| Gebruiksoppervlakte wonen | 110,65 m ² |
| Overige inpandige ruimte | n.v.t. |
| Gebouwegebonden buitenruimte | 5,05 m ² |
| Externe bergruimte | n.v.t. |

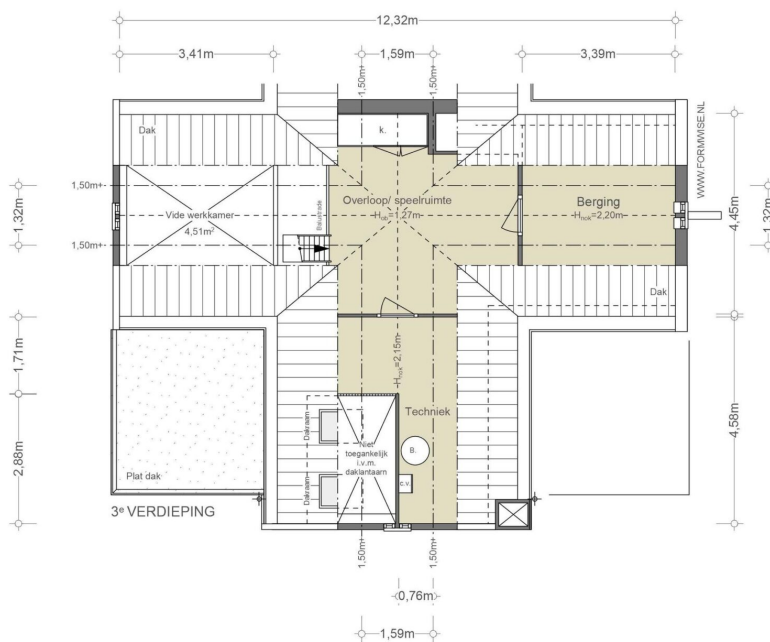
De op de tekening aangegeven maten zijn circa-maten, onder voorbehoud van drukfouten.



NEN2580/ BBMI - NVM

| | |
|------------------------------|----------------------|
| Gebruiksoppervlakte wonen | 96,76 m ² |
| Overige inpandige ruimte | n.v.t. |
| Gebouwegebonden buitenruimte | 10,10 m ² |
| Externe bergruimte | n.v.t. |

De op de tekening aangegeven maten zijn circa-maten, onder voorbehoud van drukfouten.



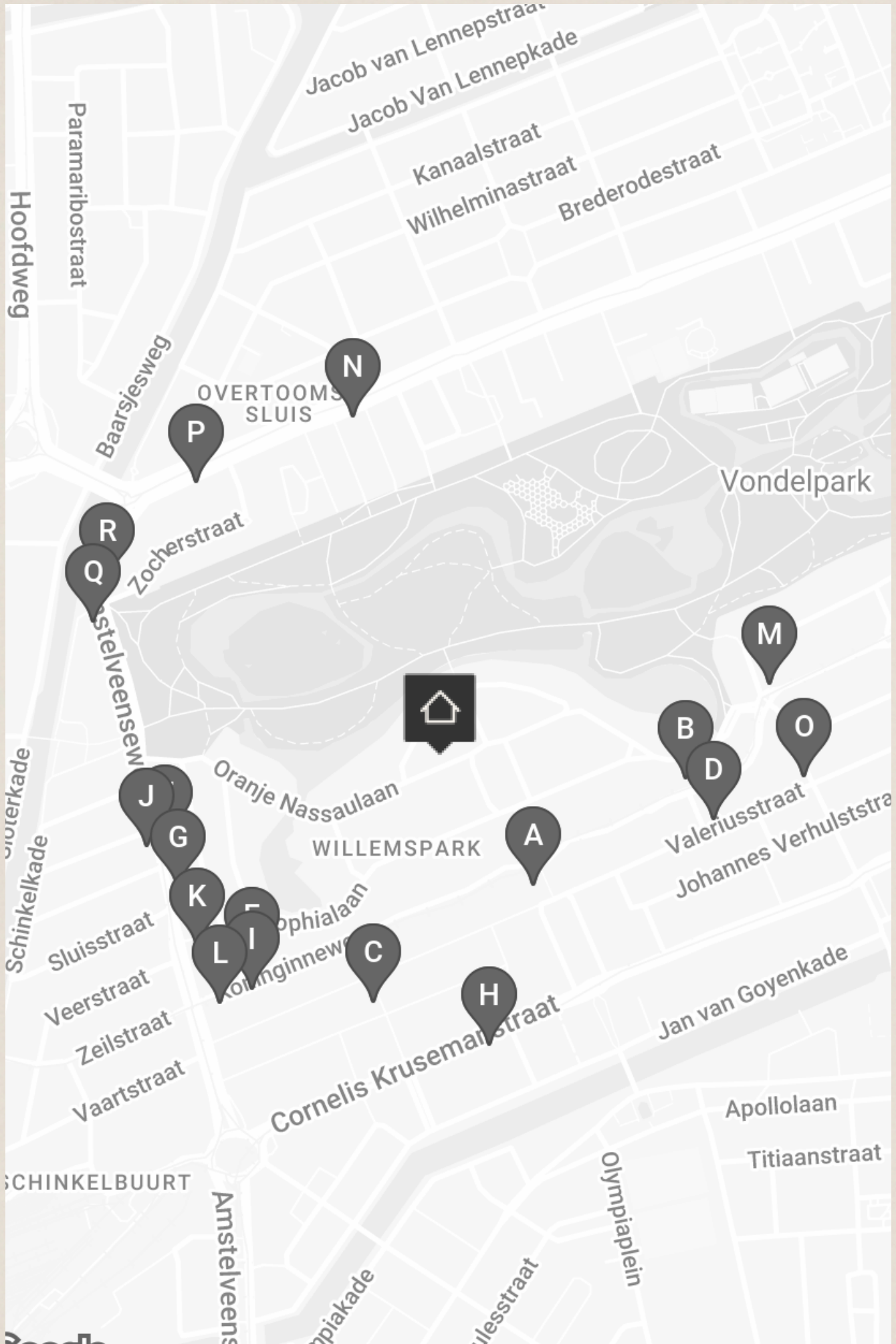
NEN2580/ BBMI - NVM

| | |
|------------------------------|----------------------|
| Gebruiksoppervlakte wonen | 20,11 m ² |
| Overige inpandige ruimte | n.v.t. |
| Gebouwegebonden buitenruimte | n.v.t. |
| Externe bergruimte | n.v.t. |

De op de tekening aangegeven maten zijn circa-maten, onder voorbehoud van drukfouten.



BUURTGIDS



A **Juliette**
Valeriusplein 4A,
1075 BG Amsterdam

In Amsterdam Zuid kun je bij Juliette genieten van ontbijt en lunch in de zon. Het menu is gebaseerd op verse ingrediënten van lokale leveranciers en wordt dagelijks samengesteld op basis van wat er op de markt beschikbaar is.

B **Tozi**
Koninginneweg 34,
1075 CZ Amsterdam

TOZI betekent in Venetiaans dialect 'een groep vrienden', en dat voel je direct als je binnenkomt. Het is net alsof je terecht komt in één grote familie.

C **LOT61 Coffee Roasters**
Hendrik Jacobszstraat 18,
1075 PD Amsterdam

LOT61 Coffee Roasters Geboren in Sydney, grootgebracht in Brooklyn en nu stevig geworteld in Amsterdam: LOT61 is allesbehalve een doorsnee koffiezaak. Als onafhankelijke koffiebrander combineert het merk internationale flair met lokaal vakmanschap.

D **Castell Zuid**
Valeriusstraat 128B,
1075 GD Amsterdam

Castell Zuid is de stijlvolle nieuwe vestiging van het iconische Amsterdamse grillrestaurant Castell, gevestigd aan de Valeriusstraat in Oud-Zuid.

E **Simply Fish**
Koninginneweg 212,
1075 EL Amsterdam

Simply Fish is gelegen in Oud-Zuid aan de Koninginneweg. Zoals de naam al doet vermoeden is het restaurant gespecialiseerd in het bereiden van vis.

F **Patisserie Linnick**
Amstelveenseweg 75,
1075 CE Amsterdam

Patisserie Linnick wordt bestierd door het Amstelveense koppel Linda en Nick. Zij leerden elkaar kennen in Patisserie Holtkamp en werden verliefd. In 2014 werd hun droom werkelijkheid: een eigen patisserie waar zij hun kunstwerkjes aan het publiek kunnen tonen.

G **Sotto Pizza**
Amstelveenseweg 89,
1075 VW Amsterdam

Sotto Pizza is één van de top 10 Italiaanse restaurants in Amsterdam. Het restaurant opende haar deuren in 2021, maar is sindsdien een begrip onder de pizza-liefhebbers.

H **Perfume Lounge**
Cornelis Krusemanstraat 25,
1075 NC Amsterdam

Bij de 'Perfume lounge' richten ze zich op het maken en adviseren van geuren voor bedrijven en organisaties en wat reuk kan toevoegen aan een merk of organisatie.

I **Wijnhuis Amsterdam**
Koninginneweg 255,
1075 CV Amsterdam

Hoewel ze bij Wijnhuis Amsterdam al meer dan 25 jaar professioneel wijn proeven en selecteren, is het wijnhuis in Amsterdam een vrij recente toevoeging aan hun verhaal.

J **Restaurant Blauw**
Amstelveenseweg 158-160,
1075 XN Amsterdam

Aan de Amstelveenseweg ligt het Indonesische restaurant Blauw. In tegenstelling wat de naam doet verwachten, is het hele interieur rood.

K **Ron Gastrobar (*)**
Sophialaan 55,
1075 BP Amsterdam

Bij Ron Blaauw's eerste gastrobar in Amsterdam gaat een laagdrempelige sfeer hand in hand met een Michelinster. Stijl en gezelligheid komen samen voor een smakelijke ervaring.

L **Teunis Veenema**
Koninginneweg 271,
1075 CW Amsterdam

Teunis Veenema is een pareltje in het hart van Amsterdam-Zuid. Aan de Koninginneweg kun je sinds 2009 terecht voor de mooiste boeketten en planten.

M **Restaurant Visque**
Willemsparkweg 220hs,
1071 HX Amsterdam

Op het prachtige hoekje van Amsterdam Zuid bevindt zich Restaurant Visque, waar vis de hoofdrol speelt. Onze menukaart is flexibel en afhankelijk van de dagelijkse keuze voor de meest verse en smaakvolle producten.

N **Focacceria**
Overtoom 445,
1054 KG Amsterdam

Focacceria De Italiaanse Valeria Lucente vindt de Italiaanse restaurants in Amsterdam verrassend goed, maar ze heeft wel heimwee naar de smaken van thuis. Vooral de focaccia uit haar streek.

O **Barolo**
Valeriusstraat 90,
1075 GH Amsterdam

Bar Barolo brengt de sfeer van Noord-Italië naar de Valeriusstraat, midden in het elegante Amsterdam-Zuid. De wijnkaart is royaal en zorgvuldig samengesteld, met Barolo als vanzelfsprekend middelpunt. Op het menu: huisgemaakte pasta, klassieke antipasti en seizoensgerechten zonder opsmuk.

P **Adam**
Overtoom 515,
1054 LN Amsterdam

Alle gerechten zien er fraai uit, zonder overdreven gedoe. Ook de smaken doen zich gelden: eerlijk, spannend en in balans.

Q **DIS Studio**
Amstelveenseweg 2,
1075 XH Amsterdam

DIS Studio is een designbureau, interieurwinkel en showroom in één. DIS Studio is opgezet door Daniela Germone en Dis Abhelakh. Zij werkten beide voor het Italiaanse interieurmerk Boffi en zijn sinds 2004 samen eigenaar van een eigen studio in Amsterdam.

R **Eginstill**
Amstelveenseweg 39,
1054 MC Amsterdam

Eginstill is een bijzonder collectief, gespecialiseerd in interieurdesign. Het grote team aan leden, van ambachtsmannen tot aan de creatief leider Frans Pahlplatz, voorziet enthousiastelingen van workshops waarin alle interieur wensen waar kunnen worden gemaakt.







BEREIKBAARHEID

Buurtgids

Aan het einde van de 19e eeuw, toen de binnenstad van Amsterdam steeds voller werd, groeide de behoefte aan een groene wijk dichtbij het centrum. In 1881 ontwierp architect Zocher het Willemspark, dat nu het Vondelpark. Een paar decennia later verrezen daar, rondom de vijvers, de eerste villa's. Statige panden in klassieke bouwstijlen verwelkomden gezinnen in dit rustigere en groenere deel van de stad. De grandeur van toen is nog steeds intact. Zowel de bewoners als het culinaire aanbod van het Vlaamsch Broodhuys, chocolatier Linnick, groenteboer Wessels, sterrenrestaurant Ron Gastrobar en het Franse visrestaurant VISQUE geven de residentiële buurt zijn hedendaagse allure. Gelegen tussen het Vondelpark, de Koninginneweg en de Amstelveenseweg – met het Museumkwartier op loopafstand – is dit ideaal hoekje van Amsterdam om te wonen, waar ontspanning en inspiratie altijd dichtbij zijn.

Bereikbaarheid

De woning heeft een goede bereikbaarheid met het openbaar vervoer, met tramlijn 2 die vlakbij de Oranje Nassaulaan stopt, daarnaast zijn er diverse verbindingen vanaf het Haarlemmermeerstation. Met de fiets is het stadscentrum binnen enkele minuten te bereiken en is ook het Centraal Station en Stadion Amsterdam Zuid gemakkelijk te bereiken. Ook met de auto is de buurt goed bereikbaar, via de A10 ringweg van Amsterdam en de nabijgelegen uitvalswegen.

Parkeergelegenheid

Parkeren is mogelijk via een vergunningenstelsel op de openbare weg (vergunningsgebied Zuid 8.1).

Met een parkeervergunning voor Zuid 8.1 mag u parkeren in Zuid-1, Zuid-2 en Zuid-8. Een parkeervergunning voor bewoners kost € 199,93 per 6 maanden. Momenteel is er voor dit vergunningsgebied een wachttijd van 6 maanden. Een tweede parkeervergunning is in dit gebied niet mogelijk. (Bron: Gemeente Amsterdam, april 2026).



CARTER

EMMASTRAAT
OUD-ZUID

35

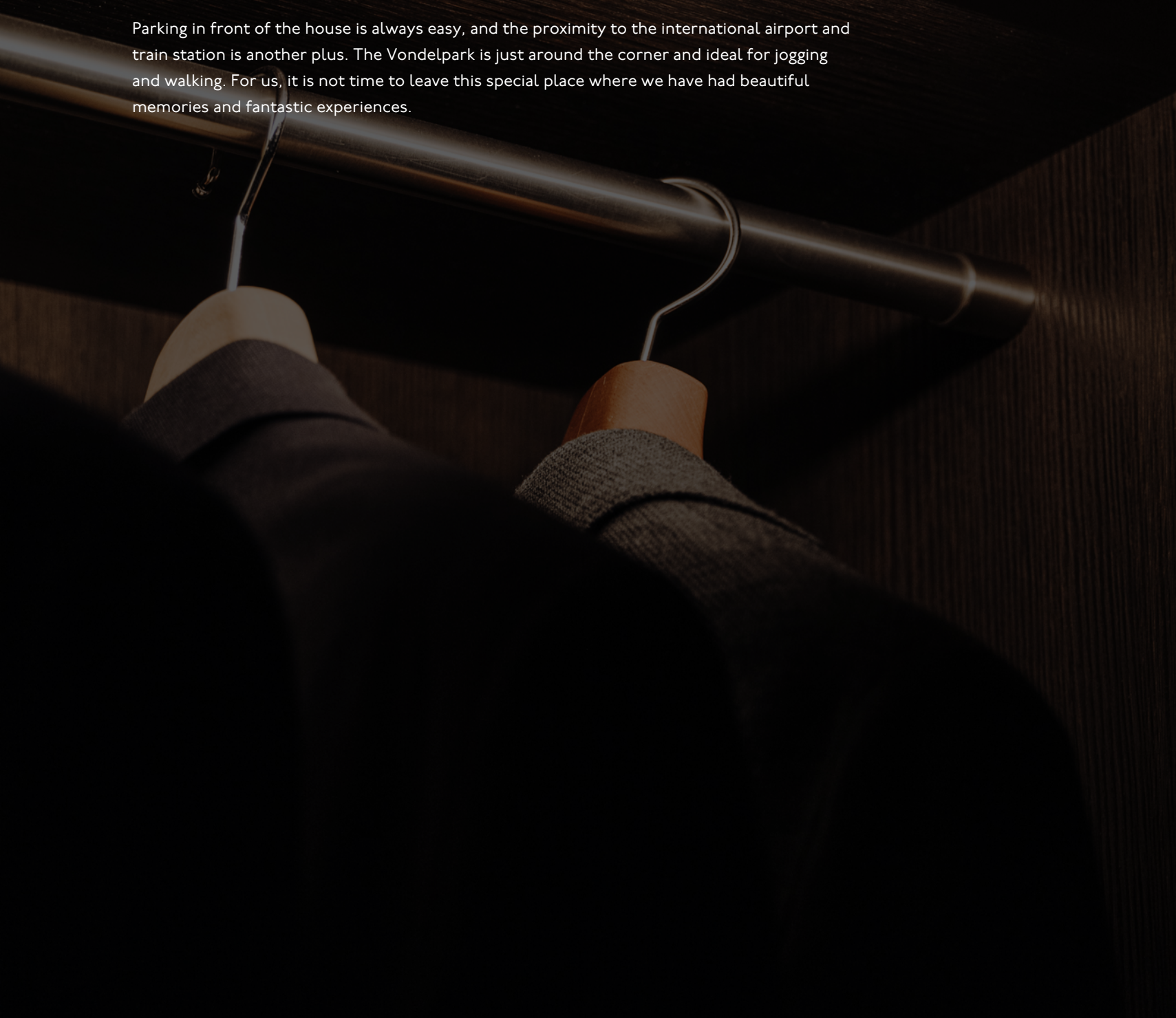


What the residents will miss

We don't call it a house but our beloved home. A refuge of peace and joy in the bustling city of Amsterdam, just minutes away from the music hall, canals, and theaters. We underwent a complete renovation, detailing each floor, corner, and just every space, in reflecting our energies and harmony but always keeping in mind not to diminish its historical heritage. The importance of creating a cocoon-like atmosphere to recharge from everyday life has provided us with many precious moments. The spacious dining room and kitchen area are also ideally created for hosting festivities of all kinds.

The children are fond of the 1st Floor, where they have their own 'territory' and can enjoy friends away from the grownups. Our family living room, located on the same floor, with splendid views of lush green gardens has created much quality time for all of us. Incredible sunrises and fun times await you on the 2nd floors balcony, overlooking Oranje Nassaulaan, with its trees, especially on a warm summer evening. This is where the master bedroom, bathroom, and walk-in closet with an office and meditation/gym room are located, calling for complete privacy when wanted.

Parking in front of the house is always easy, and the proximity to the international airport and train station is another plus. The Vondelpark is just around the corner and ideal for jogging and walking. For us, it is not time to leave this special place where we have had beautiful memories and fantastic experiences.





| | |
|-----------------------|-----------------------------------------------------------------------------------------------------------------------------------------------------------------------------------------------------------------------------------------------------------------------------------------------------------------------|
| Vraagprijs | <ul style="list-style-type: none">• € 5.980.000 k.k. |
| Vertrekken | <ul style="list-style-type: none">• 13 kamers• 7 slaapkamers• 3 badkamers• Ruime zolder met bergruimte• Kelder met gym |
| Onderhoud | <ul style="list-style-type: none">• Intern: Goed tot uitstekend• Extern: Goed tot uitstekend |
| Oppervlakten & Inhoud | <ul style="list-style-type: none">• Woonoppervlakte: 293 m² (exclusief riant trappenhuis)• Kelder en zolder: 36 m²• Gebouwgebonden buitenruimte: 27 m²• Externe bergruimte: 4 m²• Perceeloppervlakte: 270 m² |
| Bouwjaar | <ul style="list-style-type: none">• 1917 |
| Renovatiejaar | <ul style="list-style-type: none">• 2014 |
| Ligging | <ul style="list-style-type: none">• Aan park• In woonwijk |
| Parkeren | <ul style="list-style-type: none">• Betaald parkeren• Parkeervergunningen• Eigen elektrische laadpaal functie |
| Installaties | <ul style="list-style-type: none">• Airconditioning• Alarminstallatie• Buitenzonwering• Domotica• Mechanische ventilatie• Natuurlijke ventilatie• Openhaard• Stoomcabine• TV kabel |

Type verwarming

- CV Ketel H.R.

Bestemming

- Woonruimte

Eigendomsoort

- Volle eigendom

Buitenruimte

- Achtertuin
- Zijtuin totaal 130 m² (zon +/- 12:00 uur - 19:00 uur)
- Dakterras en balkon totaal 22 m²

Kadastraal

- Gemeente: Amsterdam
- Sectie: U
- Nummer: 9577

Duurzaamheid

- Volledig geïsoleerd
- Energielabel C

Bijzonderheden

- Gemeentelijk beschermd stadsgezicht
- Volledig geïsoleerd
- Alarm
- Elektrisch laden voorziening
- Gashaard
- Vloerverwarming

Overige kenmerken

- OZB ('25) € 1.909,26,- per jaar
- Rioolrecht ('26) € 192,04 per jaar

Broersma.
Elegant in werken
en wonen.

Koningslaan 14
1075 AC Amsterdam

Broersma Wonen
+31 (0)20 305 97 77
wonen@broersma.nl

BROERSMA.NL