



Tulpenpad 9

Stellendam

Vraagprijs
€ 475.000
k.k.



Ruime woning met garage en tuin op het zuidwesten!



KENMERKEN

Woonoppervlakte **143 m²**

Perceeloppervlakte **251 m²**

Inhoud **606 m³**

Bouwjaar **1978**

Energie­label **C**

Vraagprijs

€ 475.000

k.k.



Tulpenpad 9

Stellendam



Omschrijving

Wonen met ruimte, comfort én een zonnige tuin op het zuidwesten? Dat kan aan het Tulpenpad 9 in Stellendam. Deze ruime twee-onder-een-kapwoning met aangebouwde garage beschikt over een woonoppervlakte van circa 143 m², vijf slaapkamers en staat op een perceel van 251 m² eigen grond.

De woning is gebouwd in 1978 en gelegen in een rustige en kindvriendelijke woonomgeving, met scholen, een supermarkt en andere dagelijkse voorzieningen op korte afstand. Een fijne plek waar comfortabel wonen en praktisch gemak samenkomen. Bovendien biedt de woning volop mogelijkheden om deze geheel naar eigen smaak en woonwensen verder te moderniseren en in te richten.

Begane grond:

Via de entree komt u in de ruime hal met toiletruimte, uitgevoerd met een wandcloset en fontein. Ook bevinden zich hier de meterkast en de trapopgang naar de eerste verdieping.

Vanuit de hal bereikt u de ruime woonkamer van circa 30 m². Dankzij de grote raampartijen geniet deze ruimte van veel daglicht en is er volop plaats voor zowel een royale zithoek als een gezellige eethoek. De aanwezige gaskachel met schouw zorgt voor extra sfeer. Aan de achterzijde van de woonkamer is een screen geplaatst.

De gesloten keuken is praktisch ingericht en voorzien van diverse inbouwapparatuur, waaronder een gaskookplaat, combimagnetron, afzuigkap, koelkast en vaatwasser. Vanuit de keuken heeft u via de achterdeur direct toegang tot de tuin. Het grote keukenraam is voorzien van een markies.

Tussen de keuken en de hal bevindt zich een portaal met een vaste inbouwkast en de aansluitingen voor witgoed. Vanuit dit portaal bereikt u tevens de ruime garage.

Eerste verdieping:

Via de trapopgang bereikt u de overloop op de eerste verdieping. Vanaf hier heeft u toegang tot drie ruime slaapkamers, waarvan twee zijn voorzien van een vaste inbouwkast.

Ook de badkamer bevindt zich op deze verdieping en is compleet uitgerust met een wastafelmeubel, ligbad, douche en toilet.

Tweede verdieping:

De tweede verdieping biedt nog eens twee extra slaapkamers. Eén van deze kamers beschikt over een eigen wastafel, wat deze ruimte zeer geschikt maakt als slaap-, werk- of logeerkamer.

Achter de knieschotten op de slaapkamers bevindt zich veel praktische bergruimte. Op de overloop is daarnaast een extra opbergkast aanwezig met de cv-ketel (Intergas, 2011).

De dakkapel aan de achterzijde zorgt voor extra ruimte en een prettige lichtinval op deze verdieping.

Buitenruimte en tuin:

De woning beschikt over een aangelegde voor- en achtertuin en een oprit. De achtertuin ligt gunstig op het zuidwesten, waardoor u hier optimaal kunt genieten van de middag- en avondzon. Een heerlijke plek om te ontspannen, te tuinieren of lange zomeravonden door te brengen met familie en vrienden.

Een absoluut pluspunt is de aangebouwde stenen garage. Deze is netjes afgewerkt, betegeld en voorzien van een elektrische segmentdeur, water, elektra en een praktische inbouwkast. Hierdoor is de garage niet alleen geschikt voor het parkeren van een auto, maar ook uitstekend te gebruiken als bergruimte, hobbyruimte of werkplek aan huis.

Algemeen:

Woonoppervlakte: ca. 143 m²

Perceeloppervlakte: 251 m²

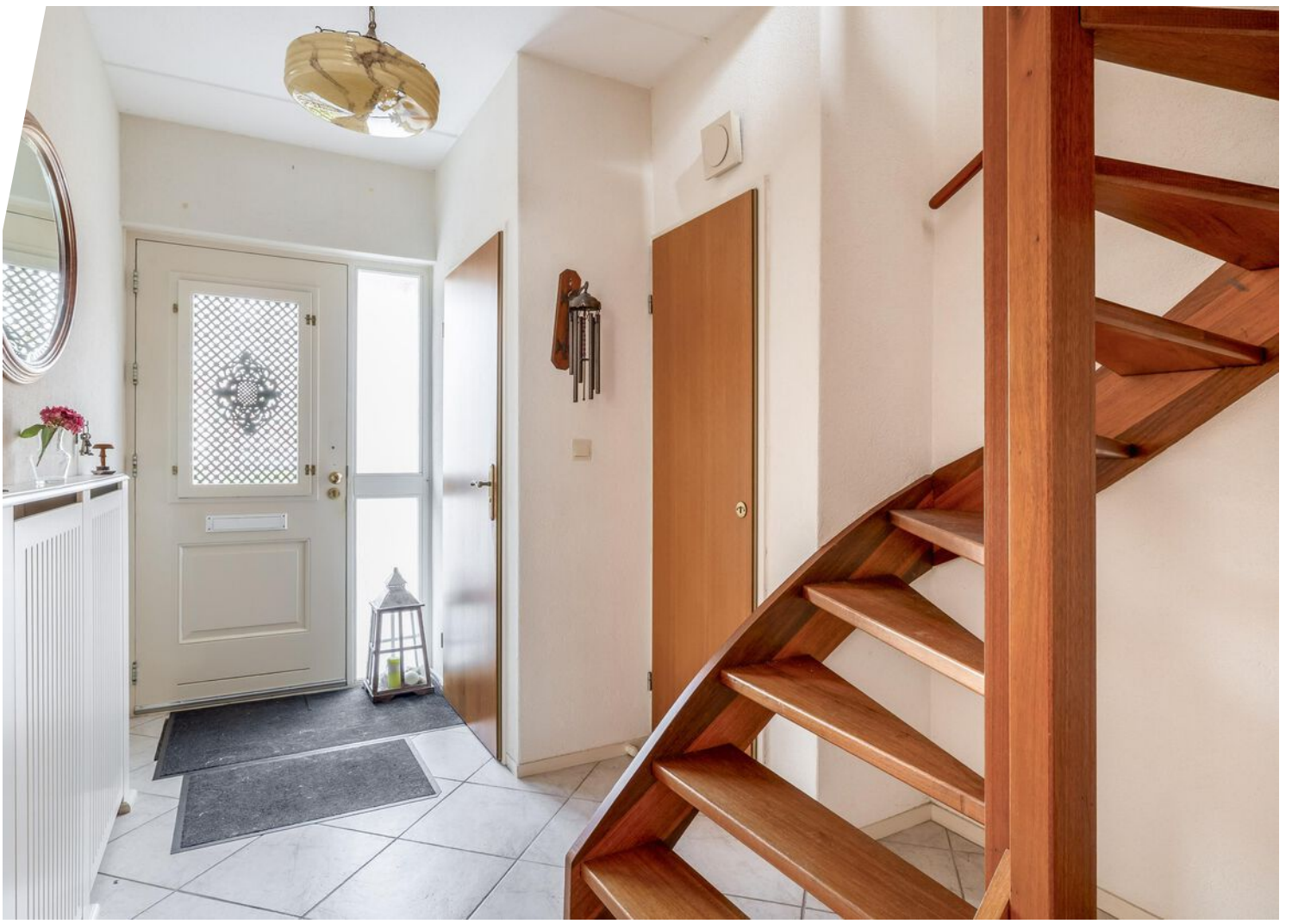
Energielabel C

Vijf slaapkamers

Eigen oprit met garage

Zonnige achtertuin op het zuidwesten

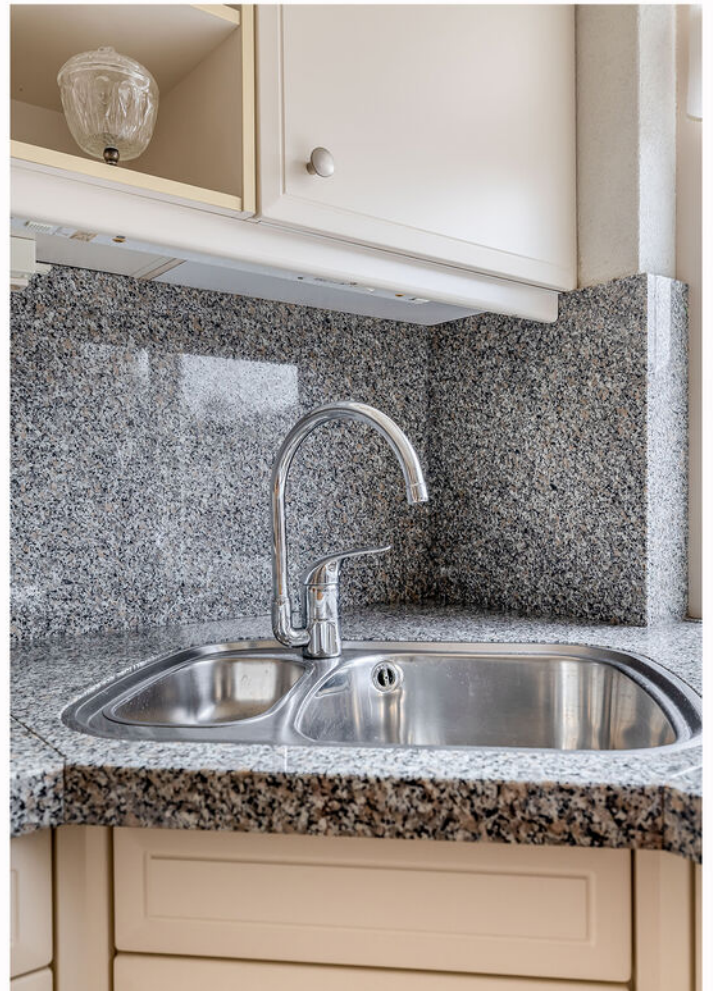
Gelegen in een rustige woonwijk



































Plattegrond



Deze plattegrond is met de meeste zorg samengesteld.
Er kunnen geen rechten aan worden ontleend.



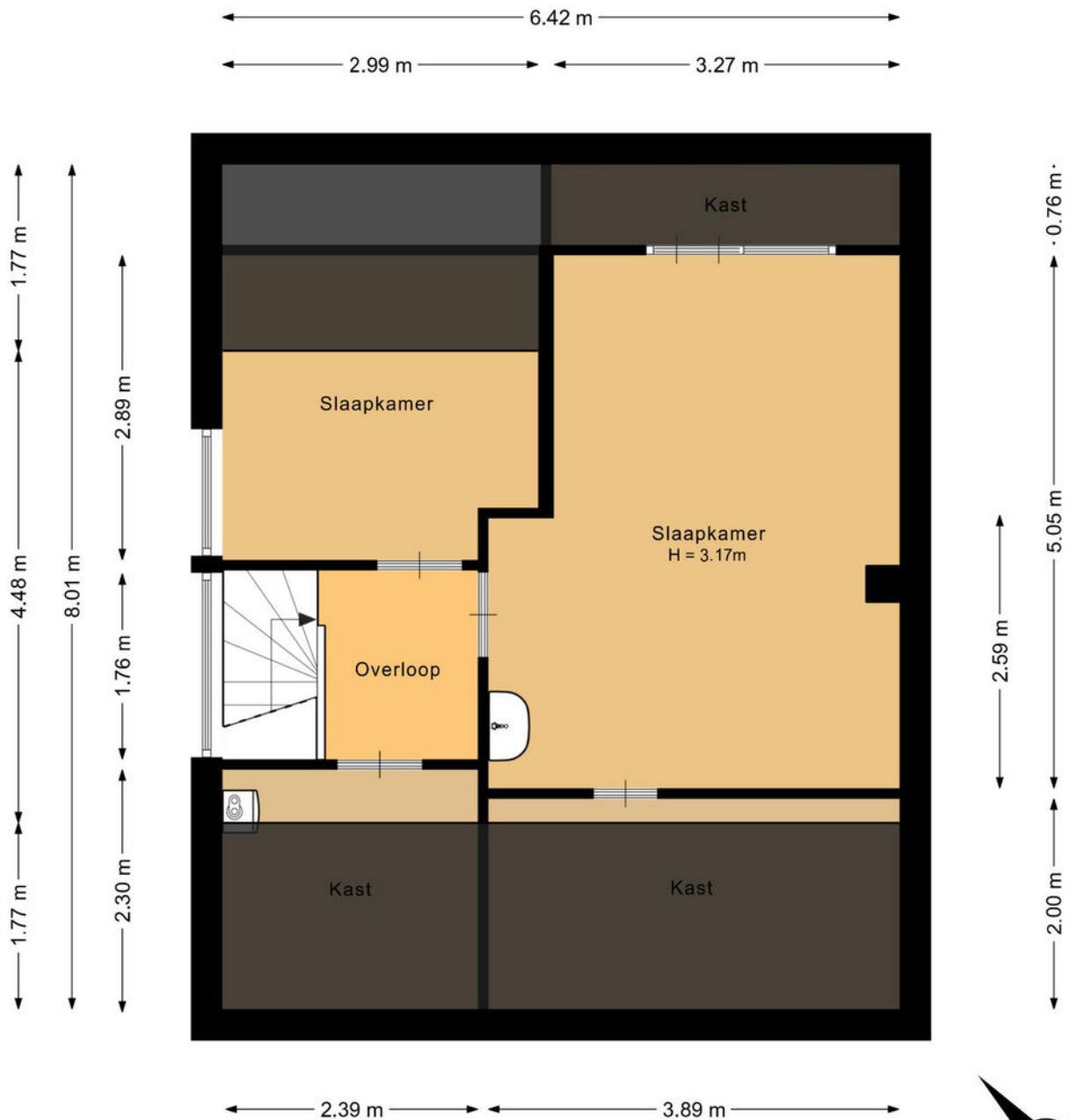
Plattegrond



Deze plattegrond is met de meeste zorg samengesteld.
Er kunnen geen rechten aan worden ontleend.



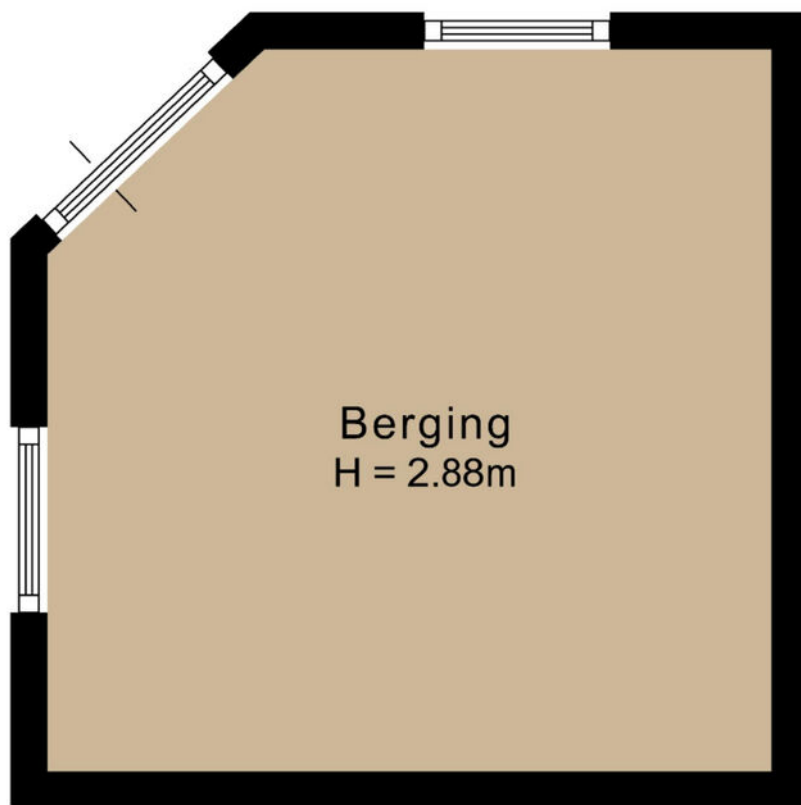
Plattegrond



Deze plattegrond is met de meeste zorg samengesteld.
Er kunnen geen rechten aan worden ontleend.

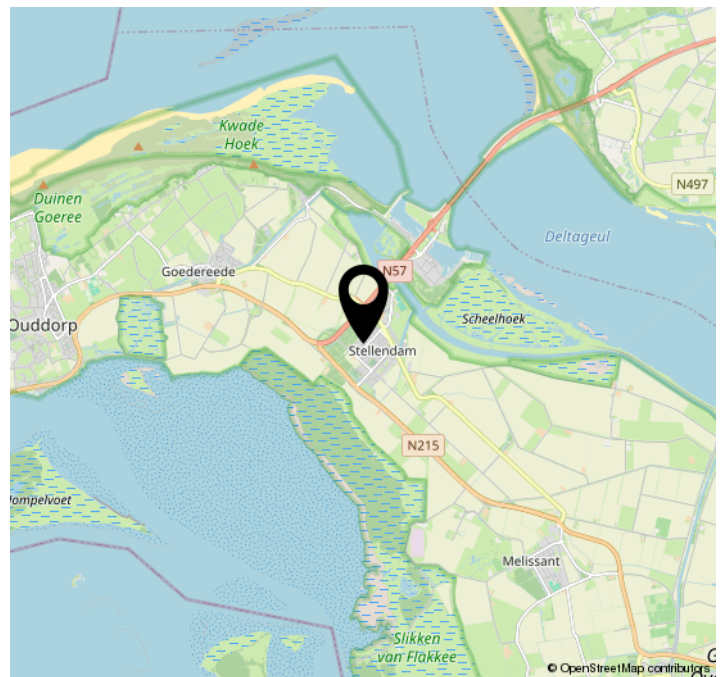
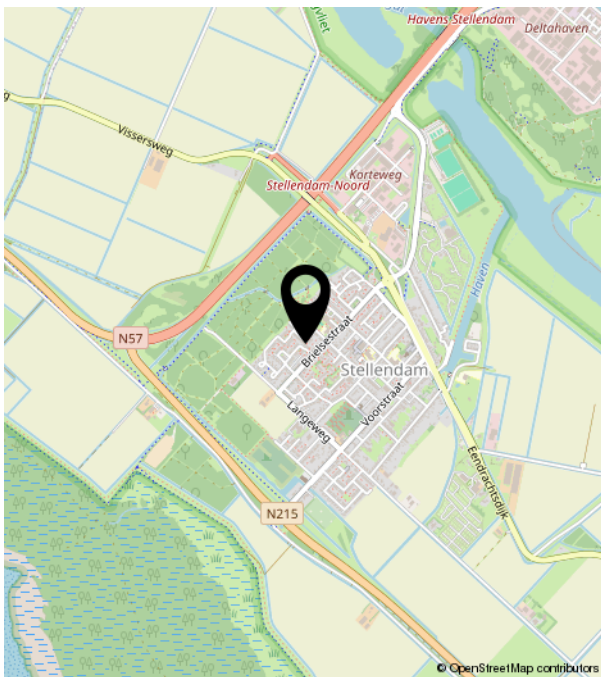


Plattegrond



Deze plattegrond is met de meeste zorg samengesteld.
Er kunnen geen rechten aan worden ontleend.

Locatie op de kaart



Lijst van zaken

	Blijft achter	Gaat mee	Ter overname	NVT
Woning - Interieur				
(Voorzet) openhaard met toebehoren				X
Allesbrander				X
Houtkachel				X
(Gas)kachels	X			
Designradiator(en)				X
Radiatorafwerking	X			
Verlichting, te weten				
- inbouwspots/dimmers	X			
- opbouwspots/armaturen/lampen/dimmers	X			
- losse (hang)lampen	X			
-				X
-				X
(Losse)kasten, legplanken, te weten				
-				X
-				X
Raamdecoratie/zonwering binnen, te weten				
- gordijnrails	X			
- gordijnen	X			
- overgordijnen	X			
- vitrages	X			
- rolgordijnen				X
- lamellen				X
- jaloezieën				X
- (losse) horren/rolhorren				X
- Rolluik	X			
-				X
Vloerdecoratie, te weten				
- vloerbedekking	X			

Lijst van zaken

	Blijft achter	Gaat mee	Ter overname	NVT
- parketvloer	X			
- houten vloer(delen)				X
- laminaat				X
- plavuizen	X			
-				X
-				X
Overig, te weten				
- spiegelwanden				X
- schilderij ophangstelsel				X
-				X
-				X
-				X
-				X
Woning - Keuken				
Keukenblok (met bovenkasten)	X			
Keuken (inbouw)apparatuur, te weten				
- kookplaat				X
- (gas)fornuis	X			
- afzuigkap	X			
- magnetron				X
- oven				X
- combi-oven/combimagnetron	X			
- koelkast	X			
- vriezer				X
- koel-vriescombinatie				X
- vaatwasser	X			
- Quooker				X
- koffiezetapparaat		X		
-				X
-				X

Lijst van zaken

	Blijft achter	Gaat mee	Ter overname	NVT
Keukenaccessoires, te weten				
-				X
-				X
-				X
-				X
-				X
-				X
-				X
-				X
-				X
Woning - Sanitair/sauna				
Sauna met toebehoren				
				X
				X
				X
Toilet met de volgende toebehoren				
- toilet	X			
- toiletrolhouder	X			
- toiletborstel(houder)	X			
- fontein	X			
-				X
-				X
Badkamer met de volgende toebehoren				
- ligbad	X			
- jacuzzi/whirlpool				X
- douche (cabine/scherm)	X			
- stoomdouche (cabine)				X
- wastafel	X			
- wastafelmeubel	X			
- planchet				X
- toiletkast				X
- toilet	X			
- toiletrolhouder	X			

Lijst van zaken

	Blijft achter	Gaat mee	Ter overname	NVT
- toiletborstel(houder)	X			
-				X
-				X
Woning - Exterieur/installaties/ veiligheid/energiebesparing				
Schotel/antenne				X
Brievenbus				X
Kluis				X
(Voordeur)bel	X			
Alarminstallatie				X
(Veiligheids)sloten en overige inbraakpreventie				X
Rookmelders	X			
(Klok)thermostaat	X			
Airconditioning				X
Screens				X
Rolluiken	X			
Zonwering buiten	X			
Telefoonaansluiting/internetaansluiting	X			
Veiligheidsschakelaar wasautomaat				X
Waterslot wasautomaat				X
Zonnepanelen				X
Oplaadpunt elektrische auto				X
				X
				X
				X
				X
				X
				X
Warmwatervoorziening, te weten				
- CV-installatie	X			
- boiler				X
- geiser				X
-				X

Lijst van zaken

	Blijft achter	Gaat mee	Ter overname	NVT
-				X
-				X
Isolatievoorzieningen (voorzetramen/ radiatorfolie etc.), te weten				
-				X
-				X
Tuin - Inrichting				
Tuinaanleg/bestrating	X			
Beplanting	X			
				X
Tuin - Verlichting/installaties				
Buitenverlichting	X			
Tijd- of schemerschakelaar/ bewegingsmelder				X
				X
Tuin - Bebouwing				
Tuinhuis/buitenberging	X			
Kasten/werkbank in tuinhuis/berging	X			
(Broei)kas				X
				X
				X
Tuin - Overig				
Overige tuin, te weten				
- (sier)hek	X			
- vlaggenmast(houder)	X			
-				X
-				X
Overig - Contracten				

Lijst van zaken

Blijft achter

Gaat mee

Ter overname

NVT

CV: Nee

Boiler: Nee

Zonnepanelen: Nee

Bekijk deze woning online!

<https://www.meijermakelaardij.nl/aanbod/woningaanbod/>

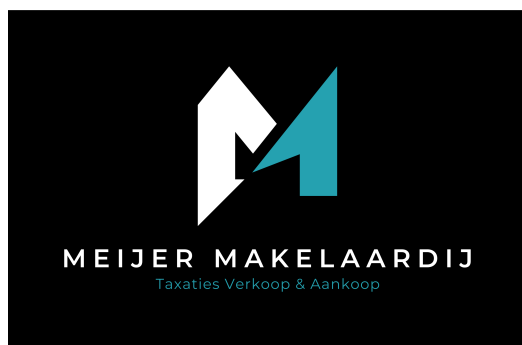


Tulpenpad 9, Stellendam



Scan deze code en
bekijk de woning
op je mobiel!





Bieningen 41 | 3253 EA Ouddorp
0187234112 | info@meijermakelaardij.nl | www.meijermakelaardij.nl