



Vraagprijs
€ 760.000 k.k.

58

OUDE VELPERWEG

ARNHEM



KENMERKEN

SOORT WONING:
eengezinswoning

ENERGIELABEL:
D

BOUWJAAR:
1936

WOONOPPERVLAKTE:
162 m²

INHOUD:
761 m³

PERCELOPPERVLAKTE:
284 m²



OMSCHRIJVING

Karakteristieke en royale twee-onder-een-kapwoning met vijf slaapkamers, modern sanitair, volledige onderkeldering en een zonnige tuin op het zuiden. De woning beschikt over authentieke details zoals glas in lood en een volledig ingerichte zolderverdieping. Met een woonoppervlakte van ca. 162 m² en een perceel van 284 m² beschik je hier over veel ruimte op een centrale plek.

Pluspunten:

Ruimte & indeling – maar liefst 5 slaapkamers, 4 woonlagen én een bergzolder

Volledig onderkelderde – voorzien van twee provisiekelders en opstelplaats wasapparatuur

Licht & leefruimte – voor- zij- en achtertuin, woonkamer op het zuiden met openslaande deuren naar de achterplaats

Comfort - voorzien van modern sanitair, masterbedroom met speelse inloopkast en openslaande deuren naar balkon

Ligging – op loopafstand van station en winkelcentrum Presikhaaf

Locatie

De woning is gelegen in Arnhem (omgeving Presikhaaf) op de hoek van de Oude Velperweg en de Schaapsdrift, op loopafstand van Station Arnhem Presikhaaf.

De woning ligt binnen de toekomstige ontwikkellocatie Spoorzone Arnhem-Oost en is bekend als deelproject Schaapsdrift en omgeving. Dit gebied staat op de nominatie om in de toekomst herontwikkeld te worden tot een levendige en groene woonomgeving met een mix van wonen, werken en voorzieningen.

De directe omgeving is momenteel divers van karakter. Op korte afstand bevinden zich drie parken, een stadsboerderij en Winkelcentrum Presikhaaf voor de dagelijkse boodschappen.

Begane grond:

Entree, ruime hal met toilet en toegang tot de kelder met daarin provisieruimte en aansluitingen voor wasapparatuur. Ruime woonkamer met

openslaande deuren naar de achterplaats. Moderne keuken voorzien van diverse inbouwapparatuur zoals een inductie kookplaat, koelkast met vriesvak en afzuiging.

Eerste verdieping:

Overloop met vaste kast, twee slaapkamers waarvan één met speelse inloopkast en openslaande deuren naar het balkon, een derde kleinere slaapkamer en een badkamer met ligbad, tweede toilet en wastafel.

Tweede verdieping:

Via vaste trap bereikbare overloop met toegang tot twee slaapkamers ieder voorzien van (dak)ramen en een wastafel.

Zolder:

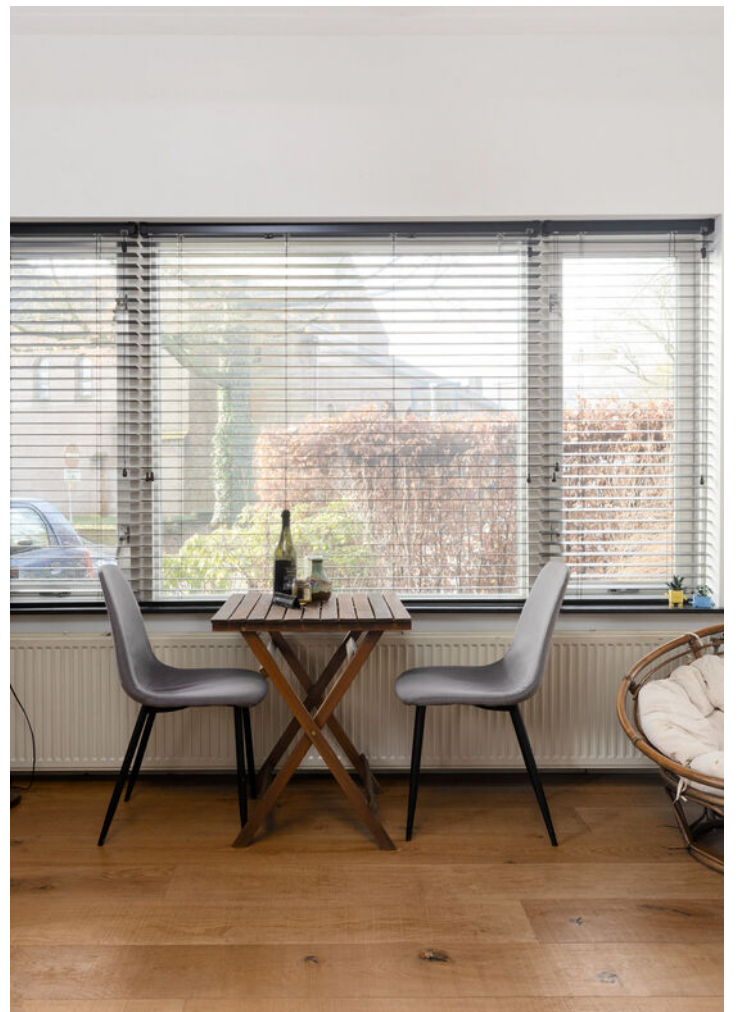
Bergzolder bereikbaar middels een losse trap.

Tuin en buitenruimte

De woning beschikt over een voor-, zij- en achtertuin. De zijtuin is gelegen op het zuiden, waardoor je hier optimaal kunt genieten van de zon. In de tuin bevindt zich tevens een vrijstaande stenen berging. Dankzij de hoekligging is er veel privacy en buitenruimte rondom de woning.

The image shows a bright, clean interior space, likely a hallway or entrance area. On the left, there is a white door with a large window pane featuring a decorative, textured glass insert. To the right of the door is a smaller window with a similar decorative glass insert, set within a white frame. Below the window is a small white cabinet or bench. The floor is covered in light-colored square tiles, with a decorative border of reddish-brown tiles running across the foreground. On the right side, a staircase with a white balustrade and a wooden handrail is visible. A large teal overlay on the right side of the image contains the text "Royale twee-onder-een-kapwoning" in white. A large, glowing pendant light fixture is visible in the upper left corner.

Royale twee-onder-een-kapwoning



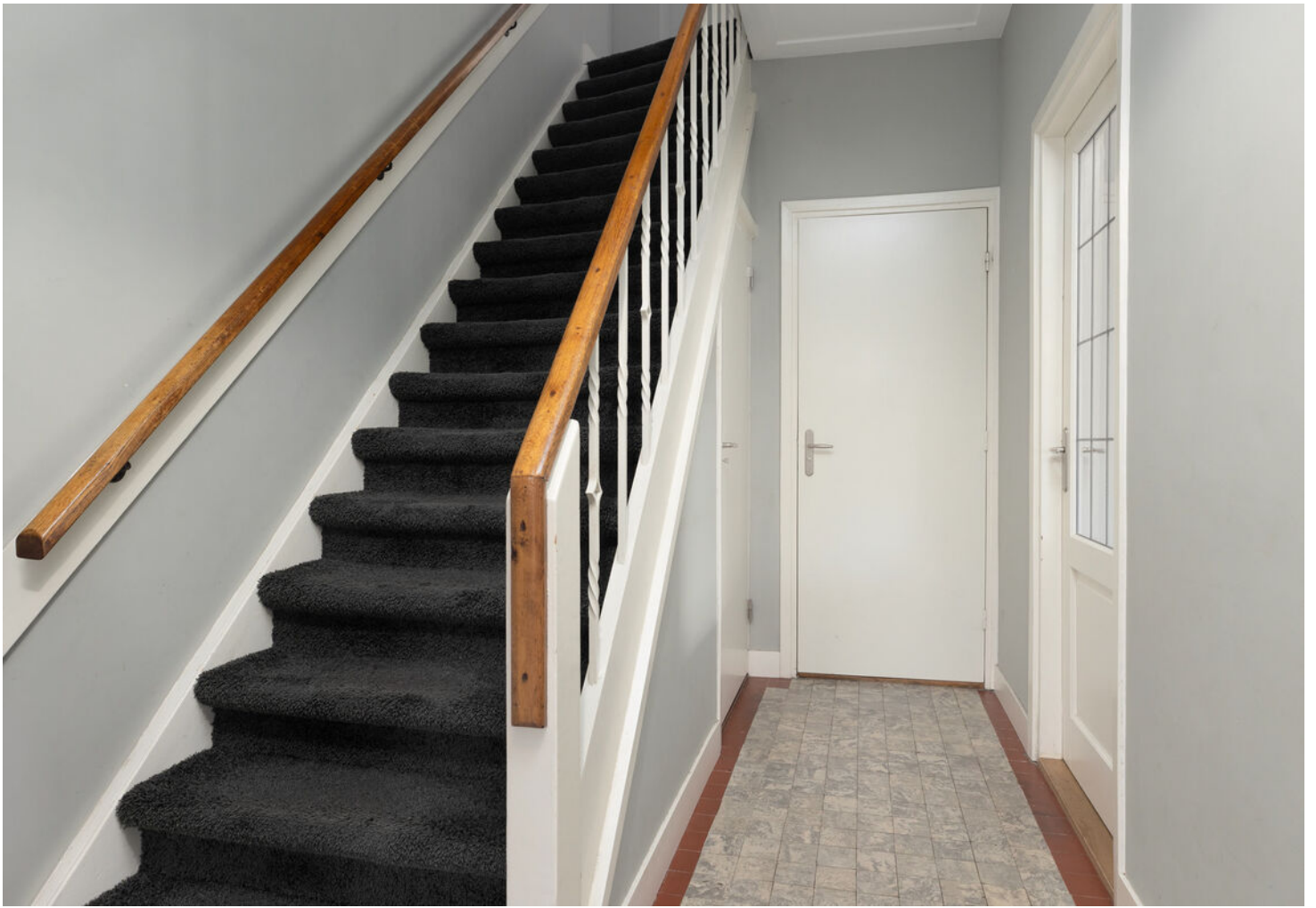




















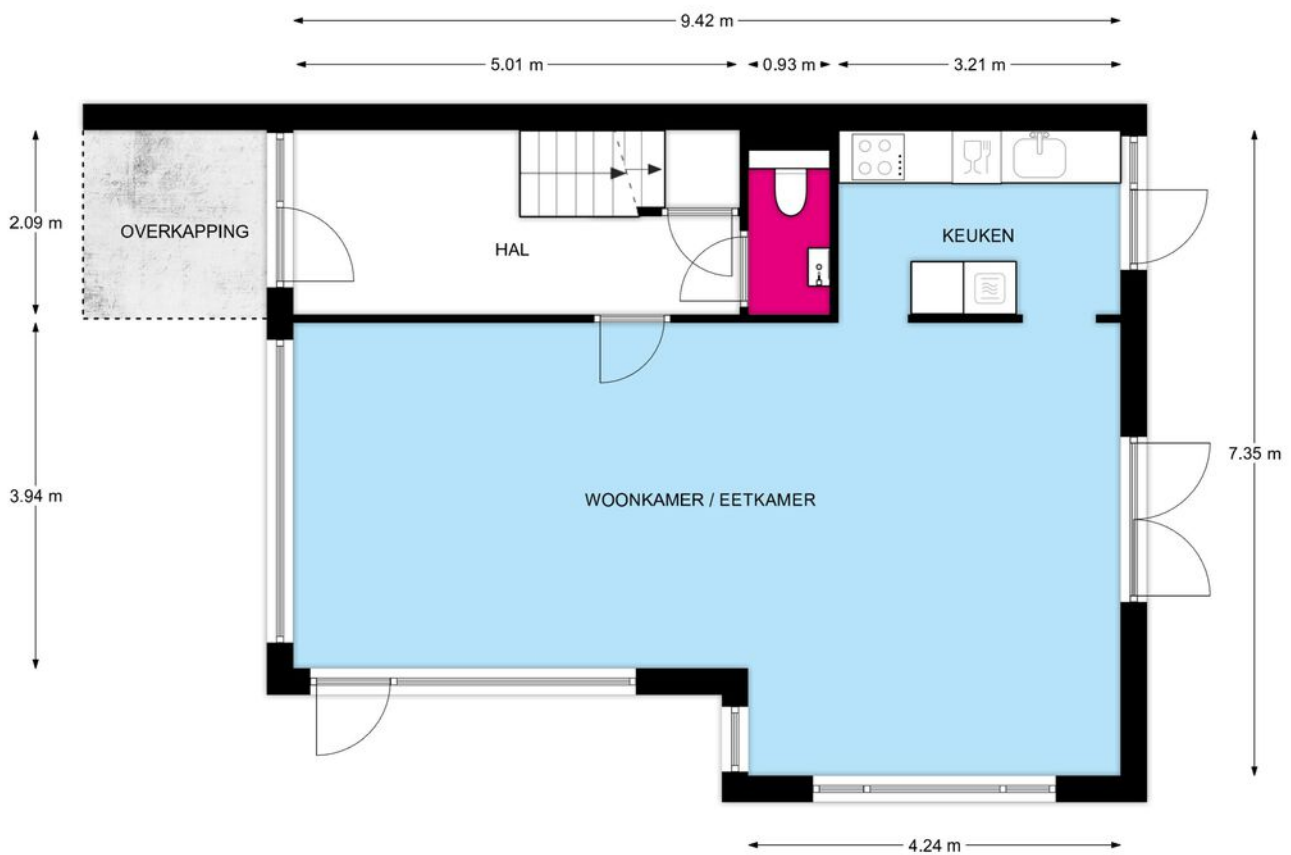








PLATTEGROND



REBO VASTGOEDGROEP **Begane grond, Oude Velperweg 58 te Arnhem**
De plattegronden zijn geschikt voor promotionele doeleinden.
Er kunnen geen rechten aan ontleend worden.

PLATTEGROND



REBO  **Begane grond, Oude Velperweg 58 te Arnhem**
VASTGOEDGROEP De plattegronden zijn geschikt voor promotionele doeleinden.
Er kunnen geen rechten aan ontleend worden.

PLATTEGROND



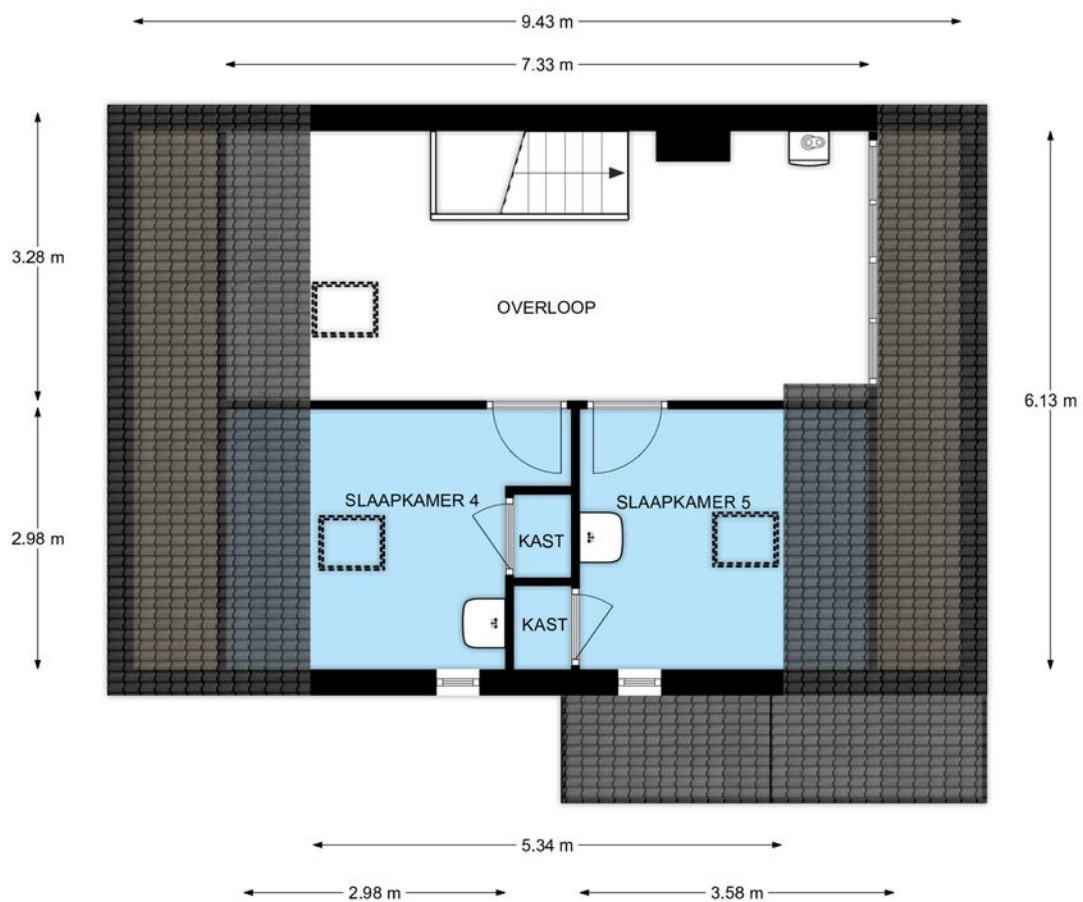
1e Verdieping, Oude Velperweg 58 te Arnhem
De plattegronden zijn geschikt voor promotionele doeleinden.
Er kunnen geen rechten aan ontleend worden.

PLATTEGROND



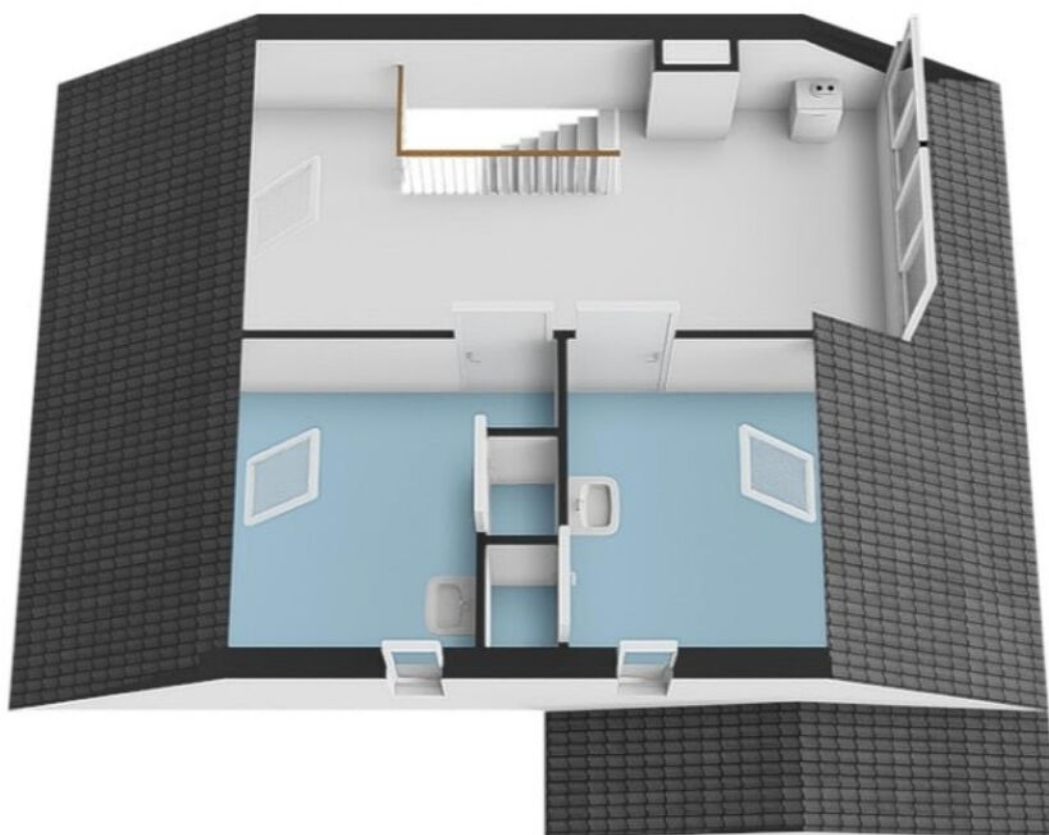
REBO  **1e Verdieping, Oude Velperweg 58 te Arnhem**
De plattegronden zijn geschikt voor promotionele doeleinden.
Er kunnen geen rechten aan ontleend worden.

PLATTEGROND



Zolder, Oude Velperweg 58 te Arnhem
De plattegronden zijn geschikt voor promotionele doeleinden.
Er kunnen geen rechten aan ontleend worden.

PLATTEGROND



Zolder, Oude Velperweg 58 te Arnhem

De plattegronden zijn geschikt voor promotionele doeleinden.
Er kunnen geen rechten aan ontleend worden.

PLATTEGROND



Souterrain, Oude Velperweg 58 te Arnhem

De plattegronden zijn geschikt voor promotionele doeleinden.
Er kunnen geen rechten aan ontleend worden.

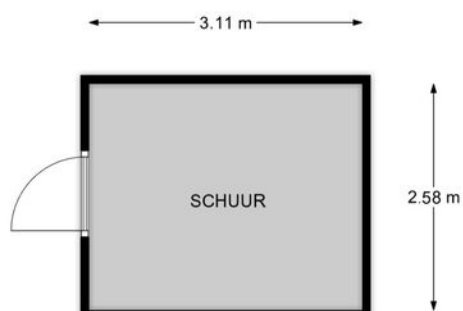
PLATTEGROND



Souterrain, Oude Velperweg 58 te Arnhem

De plattegronden zijn geschikt voor promotionele doeleinden.
Er kunnen geen rechten aan ontleend worden.

PLATTEGROND



REBO
VASTGOEDGROEP

Begane grond, Oude Velperweg 58 te Arnhem
De plattegronden zijn geschikt voor promotionele doeleinden.
Er kunnen geen rechten aan ontleend worden.

PLATTEGROND

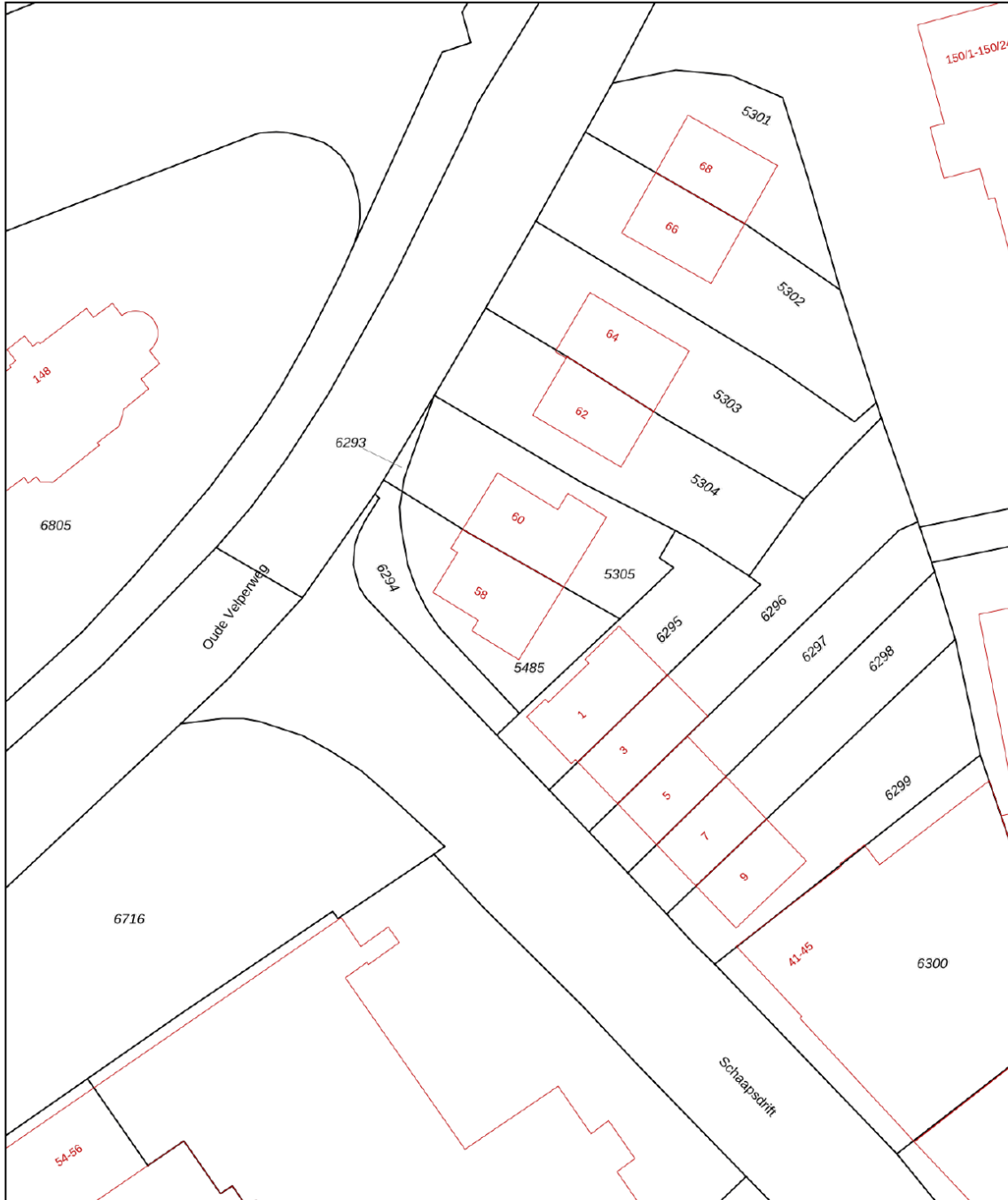







REBO  **VASTGOEDGROEP** **Begane grond, Oude Velperweg 58 te Arnhem**
De plattegronden zijn geschikt voor promotionele doeleinden.
Er kunnen geen rechten aan ontleend worden.

KADASTRALE KAART

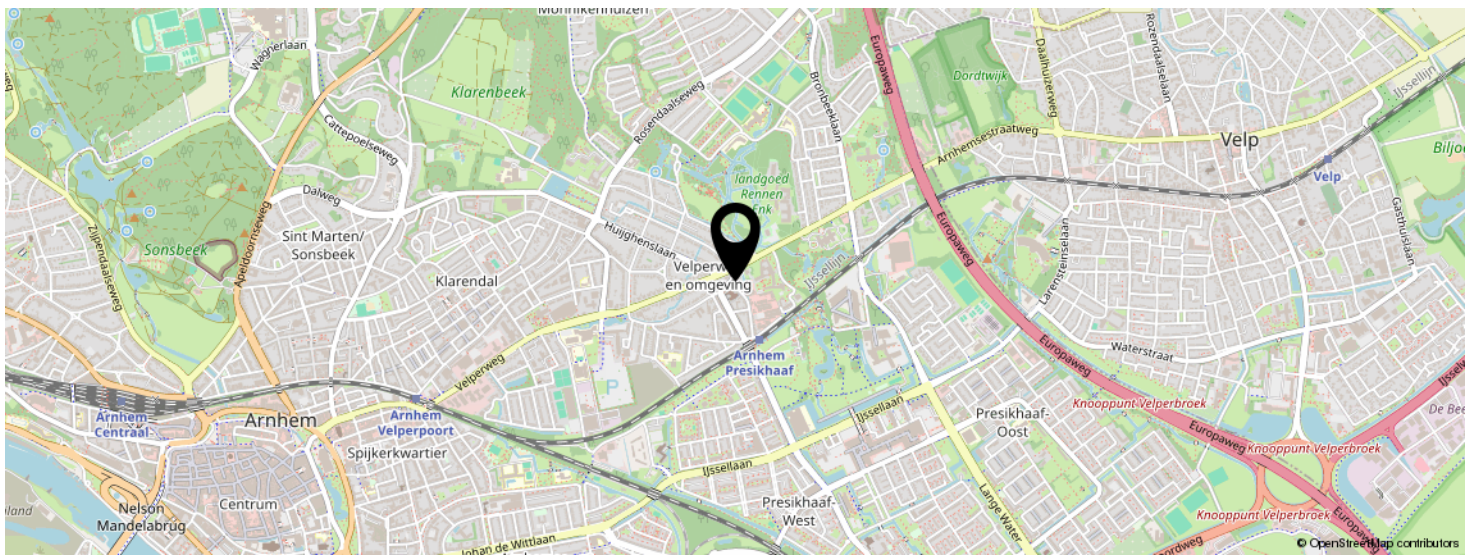
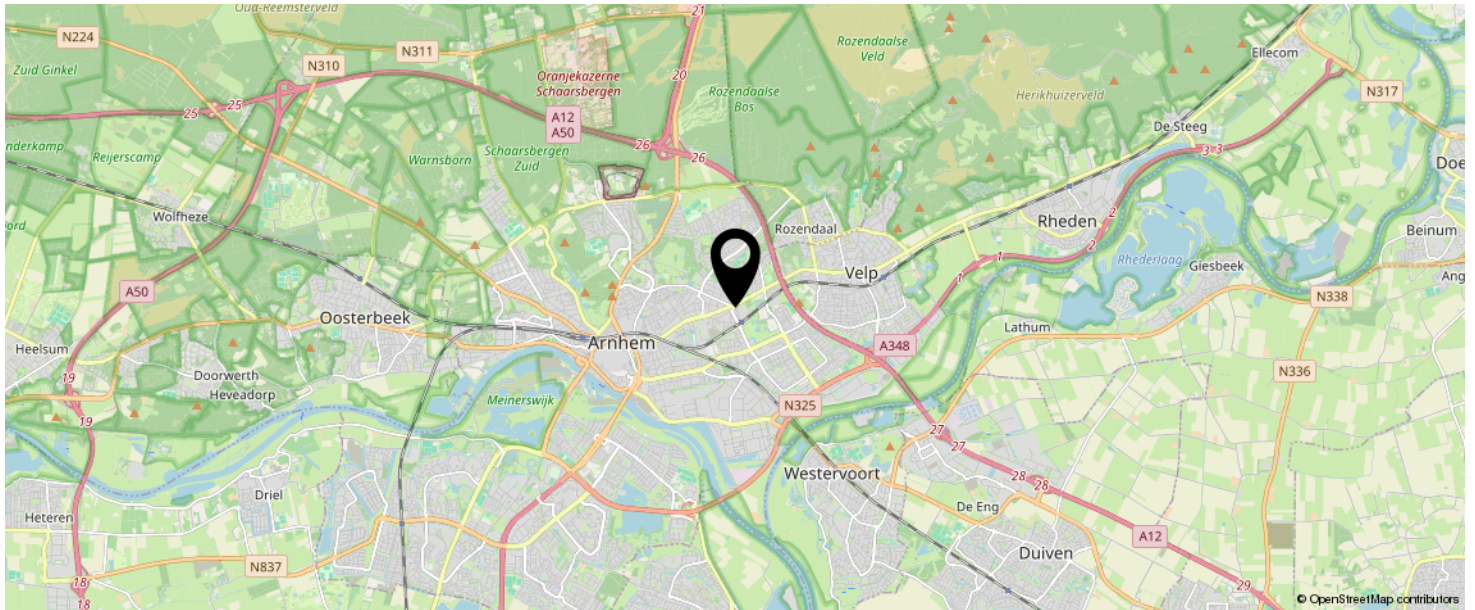
Kadastrale kaart

Uw referentie: ---

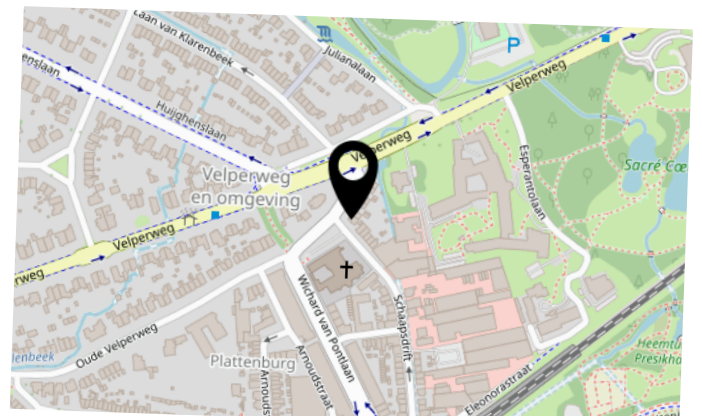


12345 Perceelnummer	Deze kaart is noordgericht	Schaal 1: 500	
25 Huisnummer			
 Vastgestelde kadastrale grens			
 Voorlopige kadastrale grens			
 Administratieve kadastrale grens			
 Bebouwing			
Voor een eensluitend uittreksel, geleverd op 24 februari 2026 De bewaarder van het kadaster en de openbare registers		Kadastrale gemeente Arnhem Sectie Q Perceel 5485	
		Aan dit uittreksel kunnen geen betrouwbare maten worden ontleend. De Dienst voor het kadaster en de openbare registers behoudt zich de intellectuele eigendomsrechten voor, waaronder het auteursrecht en het databankenrecht.	

LOCATIE OP DE KAART



**KOM JIJ HIER
BINNENKORT
WONEN?**



LIJST VAN ZAKEN

BLIJFT ACHTER

GAAT MEE

TER OVERNAME

N.V.T.

BEKIJK DEZE WONING ONLINE!

Rebowonen.nl



Oude Velperweg 58, Arnhem



SCAN DEZE CODE EN BEKIJK
DE WONING OP JE MOBIEL!



INTERESSE IN DEZE WONING?



Neem vrijblijvend
contact met ons op!

REBO Vastgoed Groep | Wonen

Delta 1 F

6825 ML, Arnhem

088-220 1655

makelaardij@rebogroep.nl

www.rebowonen.nl

