



HEIKANTSTRAAT 2-15

5481 BC Schijndel

SCAN DE QR-CODE OM DE UNIEKE WONINGWEBSITE
TE BEKIJKEN OF GA NAAR WWW.HEIKANTSTRAAT2-15.NL



SOORT APPARTEMENT
Galerijflat



BOUWJAAR
1992



WOONOPPERVLAKTE
63 m²



INHOUD
196 m³



AANTAL KAMERS
3 (2 slaapkamers)



AANTAL BADKAMERS
1 badkamer en 1 apart toilet

Comfortabel wonen in het centrum van Schijndel!

Op zoek naar een fijn en praktisch appartement op een centrale locatie? Dit appartement aan de Heikantstraat ligt op de tweede verdieping van een verzorgd complex en biedt comfortabel wonen met alle voorzieningen binnen handbereik. Met een balkon aan de voorzijde, twee slaapkamers, een eigen parkeerplaats en een berging woon je hier prettig en compleet. Binnen enkele minuten wandel je naar de supermarkt en het gezellige centrum van Schijndel.

In het kort:

- Appartement op de tweede verdieping
- Gebruiksoppervlakte wonen: ca. 63 m²
- Bouwjaar complex: 1992
- Lichte woonkamer met balkon aan de voorzijde
- Open keuken
- Twee slaapkamers met vaste schuifkasten
- Badkamer met douche, wastafelmeubel en designradiator
- Apart toilet
- Rolluiken bij beide slaapkamers
- Interne bergkast in de hal
- Eigen parkeerplaats en privé berging
- Energietabel B

Rondleiding

Entree

Via de centrale entree van het complex bereik je het appartement per lift op per trap op de tweede verdieping. Je komt binnen in de hal waar zich het toilet, de bergkast en de toegang tot de verschillende ruimtes bevinden.

Woonkamer & keuken

De woonkamer is een fijne en lichte ruimte met uitzicht aan de voorzijde van het complex. Vanuit hier stap je zo het balkon op, gelegen aan de kant van de Kloosterstraat. Een prettige plek om even buiten te zitten.

De keuken staat in halfopen verbinding met de woonkamer en is praktisch ingericht. De keuken is voorzien van een koelkast, vriezer, inductiekookplaat en een combi-oven (momenteel niet werkend).

Slaapkamers & badkamer

Het appartement beschikt over twee slaapkamers. Beide kamers zijn voorzien van vaste schuifkasten en rolluiken, wat zorgt voor extra comfort en praktische bergruimte.

De badkamer is netjes uitgevoerd en voorzien van een douche, wastafel met meubel en een designradiator.

Buitenruimte & voorzieningen

Aan de voorzijde van het appartement ligt het balkon, waar je een fijne plek hebt om buiten te zitten. Daarnaast beschikt het appartement over een eigen parkeerplaats op het achterterrein en een privé berging voor fietsen en extra opslag.

Locatie

De ligging is bijzonder centraal. Binnen enkele minuten wandel je naar de supermarkt, winkels, horeca en andere voorzieningen in het centrum van Schijndel. Ook openbaar vervoer en uitvalswegen zijn snel bereikbaar. Een praktische en comfortabele plek om te wonen, met alles dichtbij.

Disclaimer

De gebruiksoppervlakte wonen en inhoud zijn gemeten conform de NVM-meetinstructie (NEN 2580). Aan de vermelde maten en gegevens kunnen geen rechten worden ontleend. Deze verkoopinformatie vormt geen aanbod tot verkoop en bindt verkoper noch makelaar.

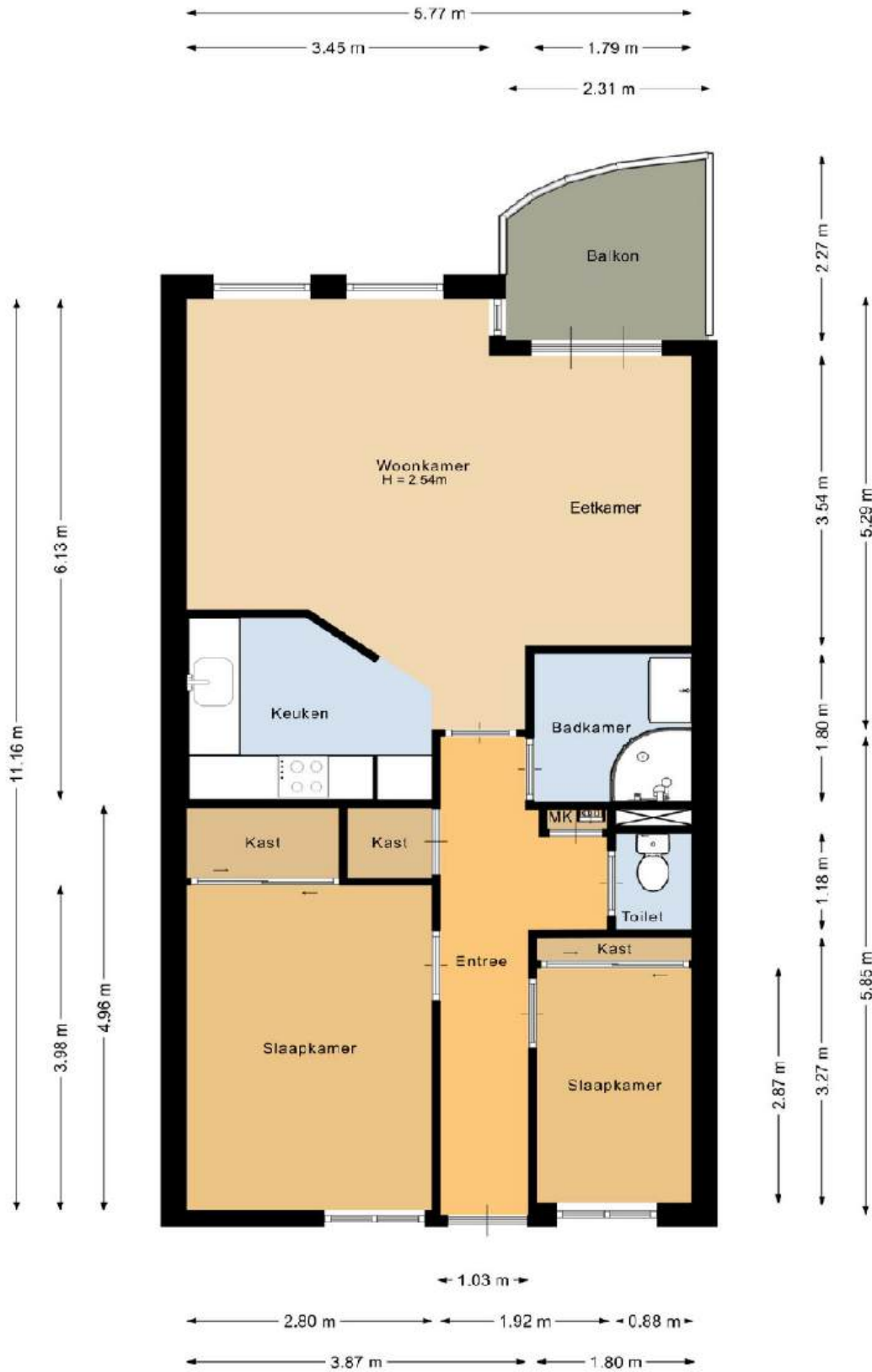






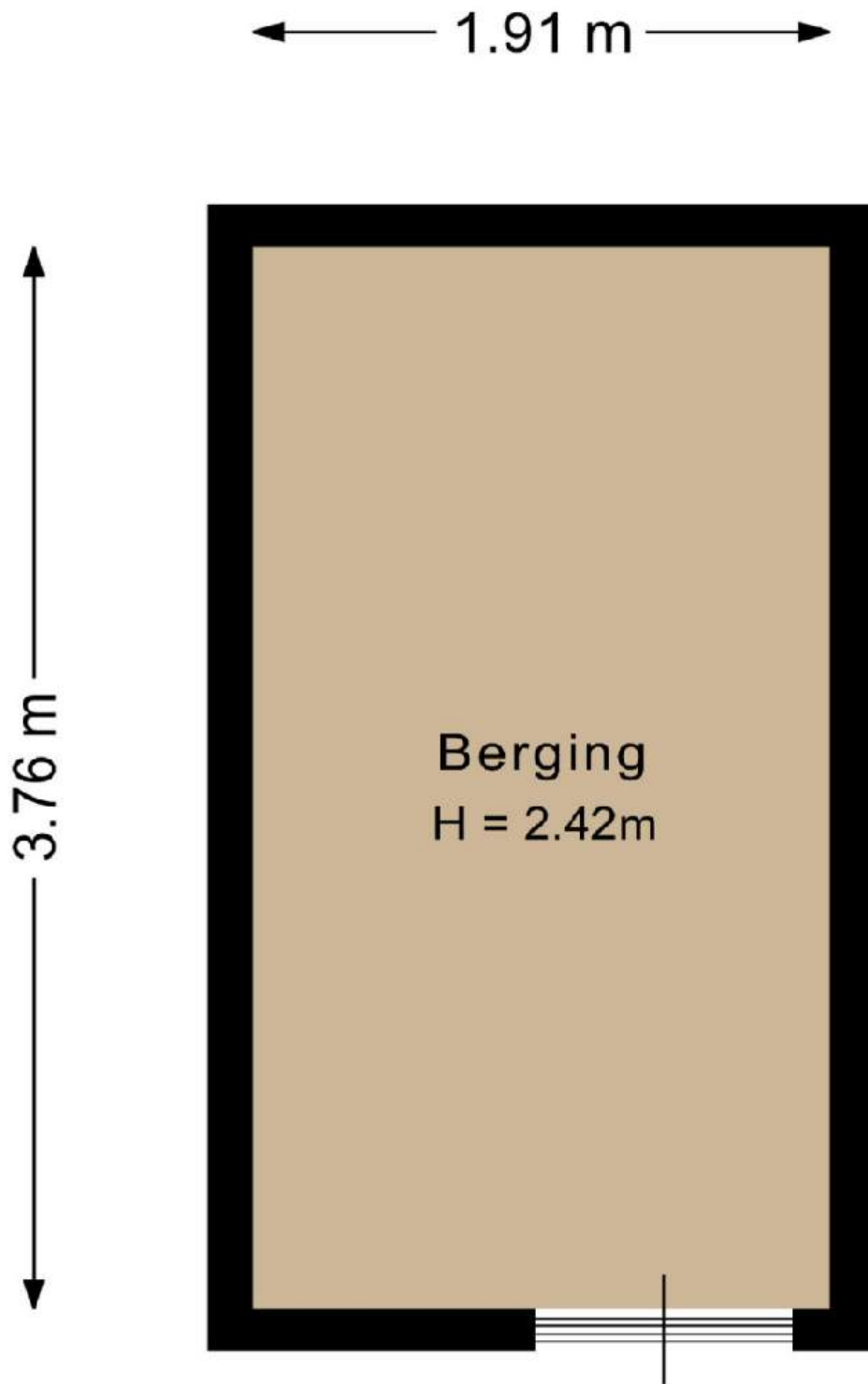


APPARTEMENT



Deze plattegrond is met de meeste zorg samengesteld.
Er kunnen gaan rechten aan worden ontleend.

BERGING



Deze plattegrond is met de meeste zorg samengesteld.
Er kunnen geen rechten aan worden ontleend.

Goed om te weten als je een woning koopt

Bij de aankoop van een woning komt van alles kijken. Om het je makkelijk te maken, hebben we de belangrijkste punten overzichtelijk voor je samengevat.

Kosten koper (k.k.)

Bij een bestaande woning betaal je naast de koopsom ook kosten koper. Denk aan:

- Overdrachtsbelasting
- Notariskosten
- Hypotheek- en advieskosten
- Eventuele aankoopmakelaarskosten
- Taxatiekosten

Financieel onderzoek & bouwkundige keuring

Voor je een bod uitbrengt is het belangrijk om te weten waar je financieel én bouwkundig aan toe bent. Denk aan je maximale hypotheek, maandlasten en eventuele kosten voor verduurzaming of toekomstig onderhoud.

Onze partner De Hypotheekshop Schijndel helpt je hier graag bij. Zij maken een helder financieel overzicht, zodat je precies weet waar je aan toe bent.

☎ **073 689 8608**

✉ **schijndel1536@hypotheekshop.nl**

📍 **Mieke de Brefstraat 40, Schijndel**

Daarnaast is het verstandig om vooraf na te denken over een bouwkundige keuring. Hiermee krijg je inzicht in de technische staat van de woning en mogelijke kosten op korte en langere termijn.

Ook is het goed om te bepalen of je een voorbehoud van financiering en/of een voorbehoud van bouwkundige keuring wilt opnemen in je bod. Dit geeft extra zekerheid tijdens het aankoopproces.

Waarborgsom / Bankgarantie

Na het tekenen van de koopovereenkomst moet er doorgaans binnen enkele weken zekerheid worden gesteld d.m.v.:

- Waarborgsom: je stort 10% van de koopsom bij de notaris.
- Bankgarantie: de bank staat garant voor hetzelfde bedrag.

Deze zekerheid is bedoeld voor de verkoper, om hem of haar te kunnen garanderen dat je je verplichtingen als koper nakomt én als dat niet het geval is, de verkoper de afgesproken 'boete' kan innen via de notaris.

Wanneer is er écht een koop?

Als koper en verkoper het samen eens zijn over de prijs, opleverdatum, ontbindende voorwaarden en eventuele roerende zaken, is er in principe overeenstemming. Toch ben je daarmee nog niet gebonden. De wet bepaalt namelijk dat de aankoop van een woning schriftelijk moet worden vastgelegd. Een mondeling akkoord is dus niet bindend. Pas wanneer de koopovereenkomst is ondertekend, is de koop rechtsgeldig.

Dit schriftelijkheidsvereiste geldt voor woningen die worden verkocht aan particuliere kopers.

Gratis waardebepaling van je eigen woning

Benieuwd wat je huidige woning waard is?

We komen graag vrijblijvend langs voor een gratis waardebepaling. Handig wanneer je een nieuwe woning op het oog hebt — zo weet je precies wat je mogelijkheden zijn.

☎ **0413 – 74 50 35**

✉ **info@dpmrobvandelaar.nl**



Over ons

Welkom bij De Plaatselijke Makelaar Rob van de Laar, een vertrouwd NVM-makelaarskantoor dat al 25 jaar actief is in de makelaardij. Gelegen aan het Kofferen in het pittoreske Sint-Oedenrode, bedienen we voornamelijk de prachtige dorpskernen Sint-Oedenrode en Schijndel.

Wat ons onderscheidt, is ons bewust gekozen kleine en hechte team. Onder leiding van NVM-makelaar Rob van de Laar werken zijn vrouw Carla, Jop, Lenneke, Christa, Melissa en Siem nauw samen om elke klant persoonlijke aandacht en een uitstekende service te bieden.


Bij ons kantoor staat goede communicatie centraal. We begrijpen dat het kopen of verkopen van een huis een belangrijke stap is in het leven van onze klanten, en we streven ernaar om het proces zo soepel mogelijk te laten verlopen. We luisteren naar de wensen en behoeften van onze klanten en zorgen voor duidelijke en transparante communicatie gedurende het gehele traject. Bij De Plaatselijke Makelaar Rob van de Laar combineren we onze overtuiging in kennis, korte communicatielijnen en het vermogen om snel te schakelen met ons streven naar maximale financiële resultaten.

Of je nu op zoek bent naar je droomhuis, je huidige woning wilt verkopen, of deskundig advies nodig hebt over de vastgoedmarkt, ons team staat klaar om je te helpen. Met onze ervaring, lokale kennis en toewijding streven we ernaar om elke klant tevreden te stellen en de beste resultaten te behalen.

Ons kantoor bevindt zich dan ook op een uitstekende locatie, namelijk aan Kofferen 8, middenin het hart van het gezellige centrum van Sint-Oedenrode. We zijn trots om zo'n centrale positie te hebben, omdat het ons in staat stelt om nauw verbonden te zijn met de lokale gemeenschap en alle levendigheid en charme van het gebied te ervaren.

We nodigen je van harte uit om een bezoek te brengen aan ons kantoor op Kofferen 8 in Sint-Oedenrode. Of je nu een kopje koffie wilt drinken, advies nodig hebt of gewoon wat meer wilt weten over ons team en onze diensten, we staan altijd klaar om je te verwelkomen en te helpen. Hopelijk tot snel!

 Kofferen 8
5492 BN Sint-Oedenrode

 0413-745035

 info@dpmrobvandelaar.nl

 www.dpmrobvandelaar.nl


DE
PLAATSELIJKE
MAKELAAR
DPMrobvandelaar.nl

Deze informatie is door ons met de nodige zorgvuldigheid samengesteld. Onzerzijds wordt echter geen enkele aansprakelijkheid aanvaard voor enige onvolledigheid, onjuistheid of anderszins, dan wel de gevolgen daarvan. Alle opgegeven maten en oppervlakten zijn indicatief. Gehele of gedeeltelijke overname van gegevens uit deze brochure is niet toegestaan.