

Vraagprijs:
€ 550.000 k.k.

Constance Gelderblomlaan 60

'S-GRAVENHAGE

(+31) 70 448 10 00
info@lexvanleeuwen.nl
www.lexvanleeuwen.nl

Lex VAN LEEUWEN 
M A K E L A A R S

Kenmerken

Woonoppervlakte

138 m²

Perceeloppervlakte

111 m²

Inhoud

470 m³

Energielabel

A



Omschrijving

Duurzame en ruime gezins(tussen)woning met zonnige tuin, vloerverwarming, 9 zonnepanelen en energielabel A

In een rustige en kindvriendelijke straat aan de Constance Gelderblomlaan 60 in Den Haag ligt deze ruime en goed onderhouden tussenwoning met circa 138 m² woonoppervlakte en een inhoud van circa 470 m³.

Deze fijne gezinswoning combineert ruimte, comfort én duurzaamheid. Met vloerverwarming op de begane grond, 9 zonnepanelen, energielabel A, een dakkapel én recent geplaatste dakramen is dit een toekomstbestendige woning met lage energielasten. De woning verkeert in nette staat van onderhoud, maar biedt tegelijkertijd ruimte om naar eigen smaak te moderniseren en verder te verfijnen.

Omgeving

De woning is gelegen in de geliefde woonwijk Leyenburg, een rustige en groene wijk in het zuidwesten van Den Haag.

In de directe omgeving bevinden zich diverse basisscholen, middelbare scholen, kinderopvanglocaties en sportverenigingen. Ook zijn er meerdere speeltuinen en groenvoorzieningen op loopafstand, wat de wijk bijzonder geschikt maakt voor gezinnen met kinderen.

Voor de dagelijkse boodschappen zijn winkelveorzieningen in de buurt ruim aanwezig, evenals het winkelcentrum aan het Monnickendamplein en omliggende buurtwinkels. Daarnaast ligt het bekende HagaZiekenhuis op korte afstand.

Qua bereikbaarheid zit u hier uitstekend: openbaar vervoer (tram en bus) is dichtbij en via de uitvalswegen bereikt u snel het centrum van Den Haag, het strand van Scheveningen en steden als Delft en Rotterdam.



Indeling

Begane grond

Entree, hal met toilet en meterkast.

Aan de voorzijde bevindt zich de L-vormige keuken, praktisch opgesteld met veel werk- en kastruimte en prettig daglicht. De opstelling is functioneel en biedt mogelijkheden om naar eigen wens te moderniseren. De ruime en lichte woon-/eetkamer aan de achterzijde vormt het hart van het huis. Dankzij de comfortabele vloerverwarming geniet u hier van een aangename, gelijkmatige warmte. De woonkamer biedt volop ruimte voor een royale zithoek en een grote eettafel en staat in directe verbinding met de zonnige achtertuin.

Eerste verdieping

Overloop met toegang tot meerdere goed bemeten slaapkamers. Ideaal als kinder-, werk- of logeerkamer. De badkamer is netjes en functioneel en kan indien gewenst worden gemoderniseerd.

Tweede verdieping

De tweede verdieping is verrassend ruim en praktisch ingedeeld in twee volwaardige kamers.

Dankzij de dakkapel aan de achterzijde is hier extra leefruimte gecreëerd, waardoor de kamers licht, ruim en goed bruikbaar zijn. Dit maakt deze verdieping perfect als extra slaapkamers, tienerkamers of een combinatie van werken en slapen.

In 2024 zijn daarnaast twee nieuwe Velux dakramen aan de voorzijde geplaatst, wat zorgt voor nog meer lichtinval en ventilatiemogelijkheden. Tegelijkertijd is een nieuwe waterkerende folie aangebracht, wat bijdraagt aan de bouwkundige kwaliteit en duurzaamheid van het dak.

De woning beschikt eveneens over een praktische vliering.

Buitenruimte

De achtertuin is gunstig gesitueerd en biedt veel zon en privacy. Hier kunt u in alle rust genieten van lange zomerdagen.

Kenmerken

Duurzaamheid & recente verbeteringen

- Energielabel A
- 9 zonnepanelen
- Vloerverwarming op de begane grond
- Dakkapel aan de achterzijde
- In 2024 twee nieuwe Velux dakramen geplaatst
- Nieuwe waterkerende folie (2024)
- Goede isolatie
- Lage energielasten
- Toekomstbestendig wonen

Kenmerken

- Bouwjaar 1993
- Woonoppervlakte: ca. 138 m²
- Inhoud: ca. 470 m³
- Gelegen op erfpachtgrond, eeuwigdurend uitgegeven, waarbij de canonbetaling is afgekocht
- Warm water en verwarming middels ATAG combiketel 2021
- Ouderdomsclausule van toepassing
- Aanbiedingsvoorwaarden Lex van Leeuwen Makelaardij van toepassing
- Oplevering in overleg.

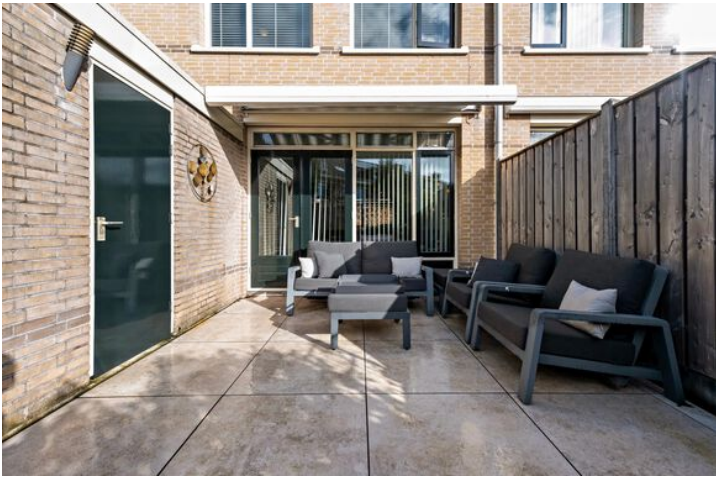
Geïnteresseerd? Wij adviseren u om uw eigen aankoopmakelaar in te schakelen!

Mocht u interesse hebben in deze woning maar u heeft uw eigen woning nog niet verkocht.... bel dan zeker even met ons kantoor voor een vrijblijvende waardebeoordeling!

De gegeven informatie is met zorgvuldigheid opgesteld, aan de juistheid kunnen echter geen rechten worden ontleend.

Alle verstrekte informatie moet beschouwd worden als een uitnodiging tot het doen van een aanbod of om in onderhandeling te treden.













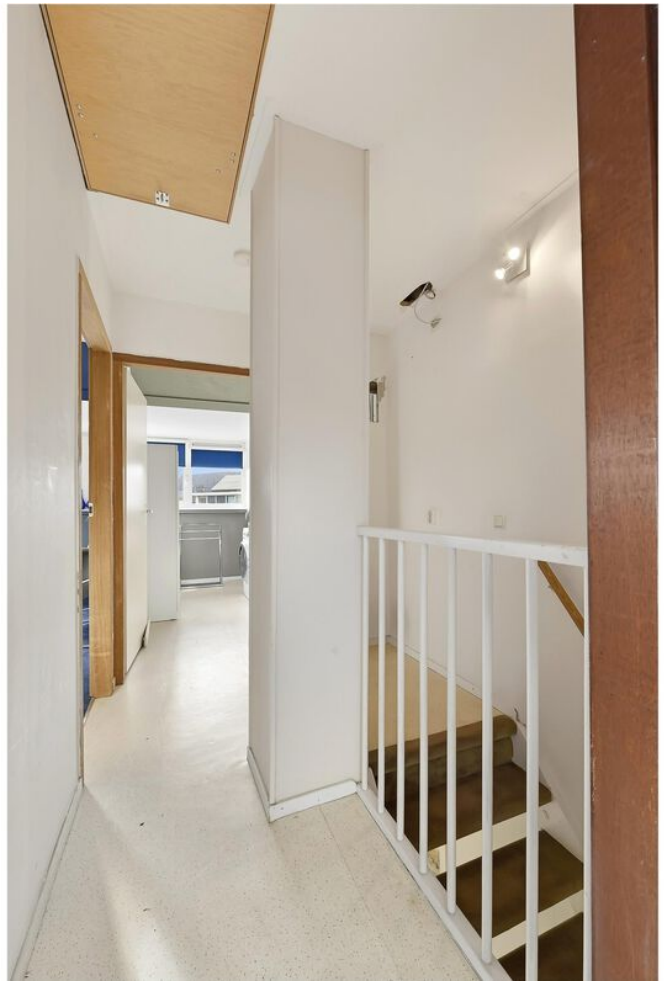














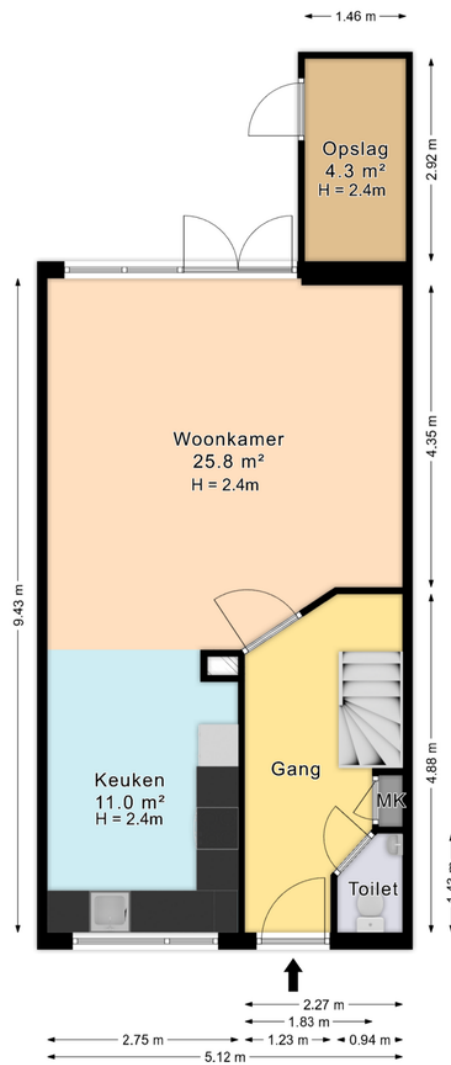




Plattegrond

Constance Gelderblomlaan 60, 's-Gravenhage

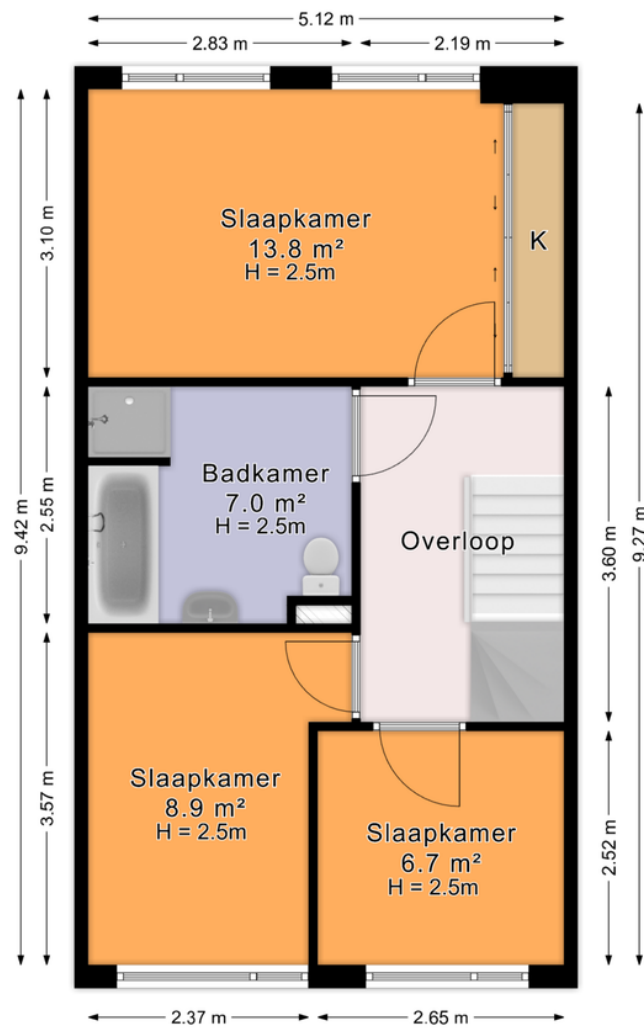
Begane Grond



De plattegronden zijn geproduceerd voor promotionele doeleinden en ter indicatie.
Aan de plattegronden kunnen geen rechten worden ontleend.
© www.roundsense.com

Plattegrond

Constance Gelderblomlaan 60, 's-Gravenhage Eerste verdieping

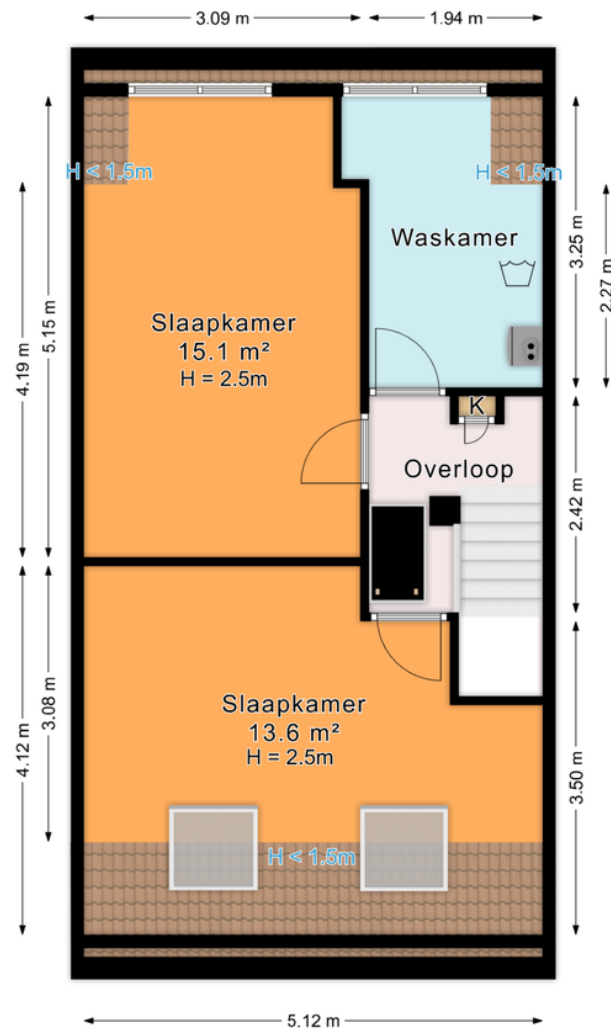


*De plattegronden zijn geproduceerd voor promotionele doeleinden en ter indicatie.
Aan de plattegronden kunnen geen rechten worden ontleend.
© www.roundsense.com*

Plattegrond

Constance Gelderblomlaan 60, 's-Gravenhage

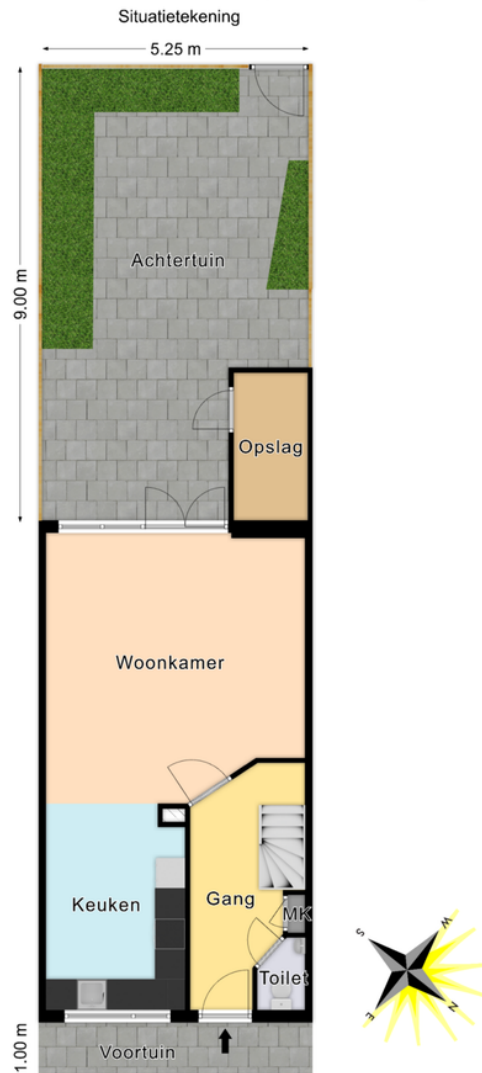
Tweede verdieping



De plattegronden zijn geproduceerd voor promotionele doeleinden en ter indicatie.
Aan de plattegronden kunnen geen rechten worden ontleend.
© www.roundsense.com

Plattegrond

Constance Gelderblomlaan 60, 's-Gravenhage




*De plattegronden zijn geproduceerd voor promotionele doeleinden en ter indicatie.
Aan de plattegronden kunnen geen rechten worden ontleend.
© www.roundsense.com*

Kadastrale kaart

Kadastrale kaart

Uw referentie: bob

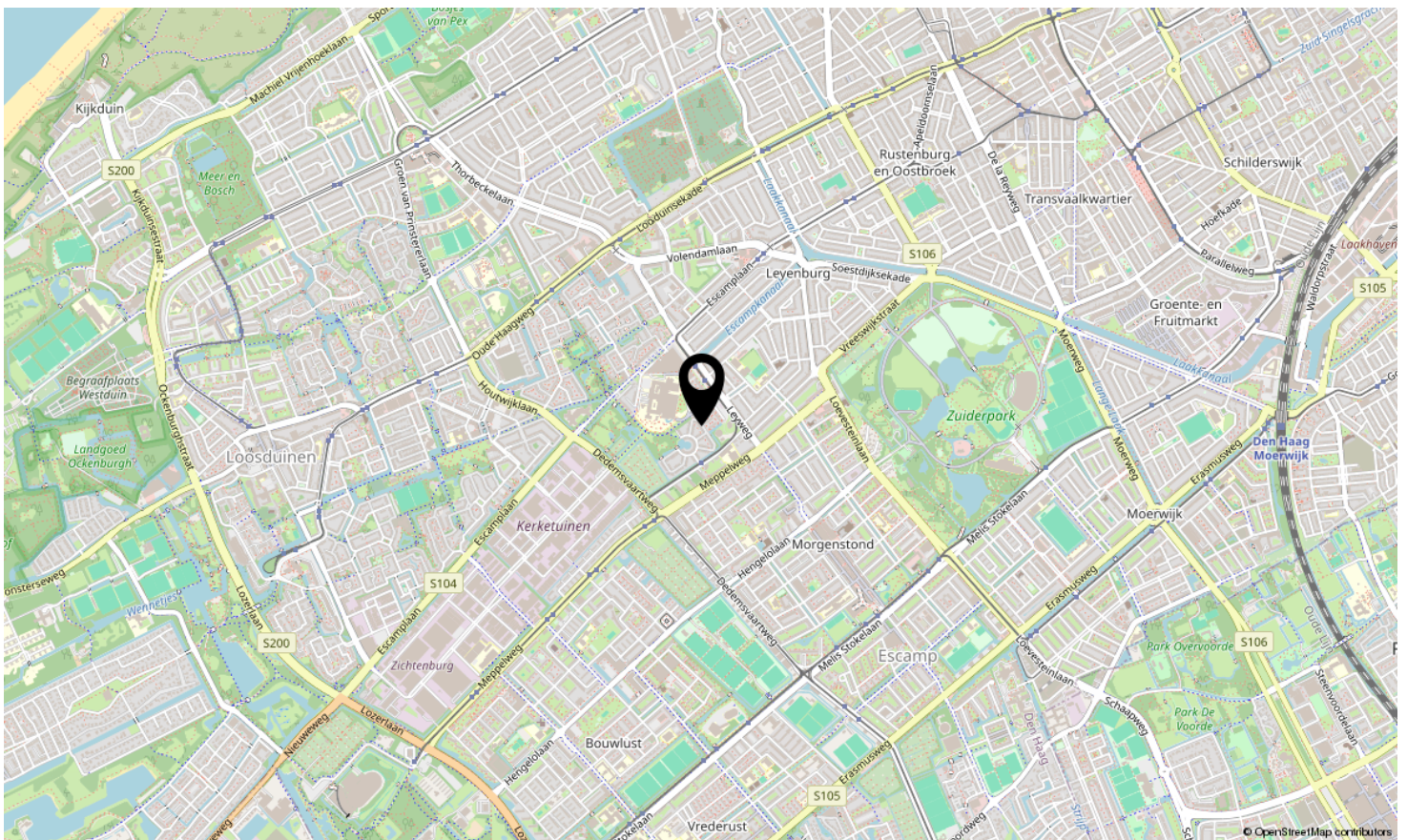
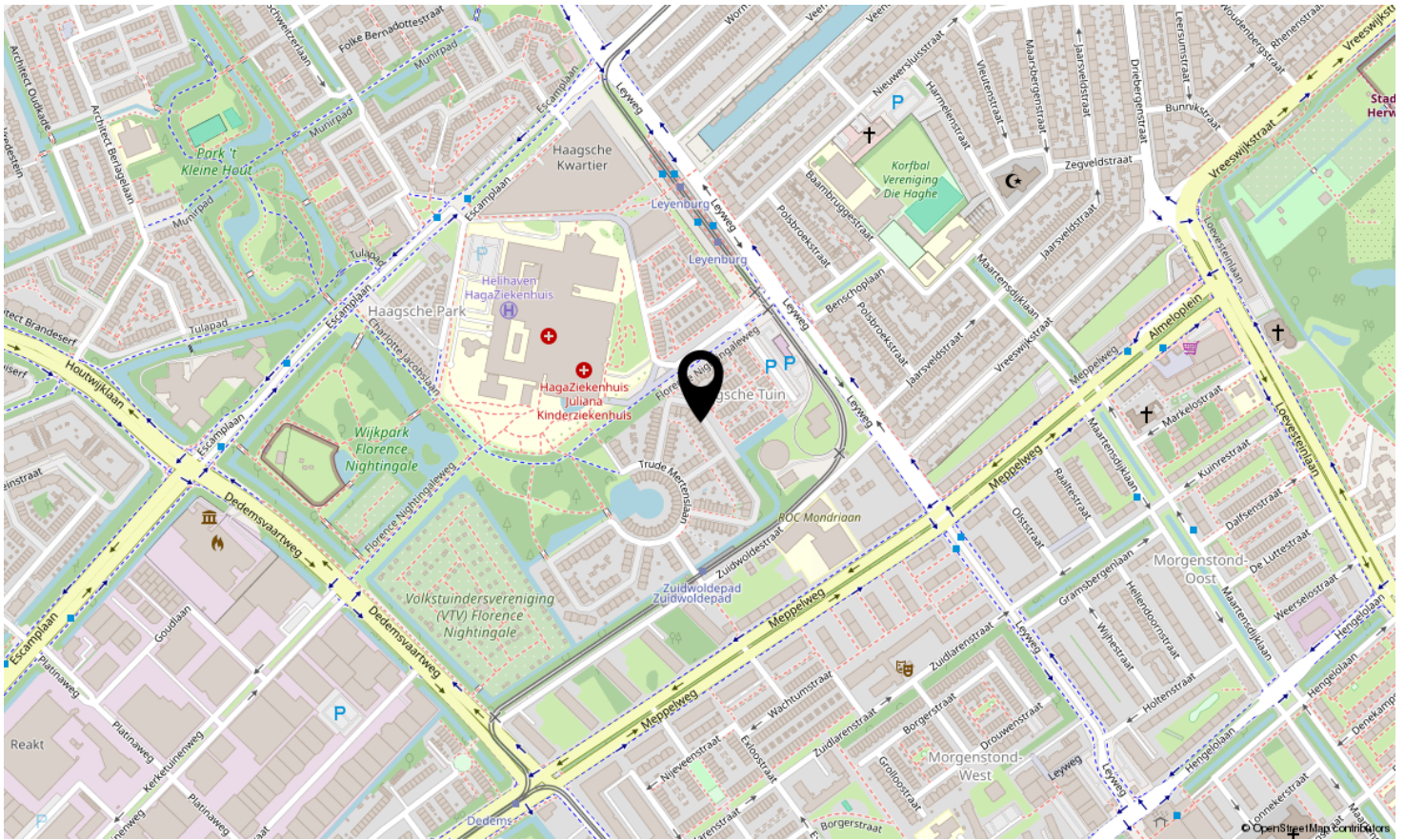


12345	Deze kaart is noordgericht	Schaal 1: 500	
25	Perceelnummer	Kadastrale gemeente Loosduinen	
	Huisnummer	Sectie M	
	Vastgestelde kadastrale grens	Perceel 4402	
	Voorlopige kadastrale grens		
	Administratieve kadastrale grens		
	Bebouwing		

Voor een eensluidend uittreksel, geleverd op 21 januari 2026
De bewaarder van het kadaster en de openbare registers

Aan dit uittreksel kunnen geen betrouwbare maten worden ontleend.
De Dienst voor het kadaster en de openbare registers behoudt zich de intellectuele eigendomsrechten voor, waaronder het auteursrecht en het databankenrecht.

Locatie op de kaart



Lijst van zaken

	Blijft achter	Gaat mee	Ter overname	N.v.t.
Woning - Interieur				
(Voorzet) openhaard met toebehoren				X
Allesbrander				X
Houtkachel				X
(Gas)kachels				X
Designradiator(en)				X
Radiatorafwerking				X
Verlichting, te weten				
- inbouwspots/dimmers				X
- opbouwspots/armaturen/lampen/dimmers				X
- losse (hang)lampen				X
- Alle plafondverlichting (behalve Porche lamp in de woonkamer en lamp in de slaapkamer)	X			
-				X
(Losse)kasten, legplanken, te weten				
- Slaapkamerkast met (spiegel-) schuifdeuren	X			
- Losse kast in utility ruimte (met cv-ketel en wasmachine)	X			
Raamdecoratie/zonwering binnen, te weten				
- gordijnrails				X
- gordijnen				X
- overgordijnen				X
- vitrages				X
- rolgordijnen	X			
- lamellen	X			
- jaloezieën	X			
- (losse) horren/rolhorren				X
-				X
-				X
Vloerdecoratie, te weten				
- vloerbedekking	X			
- parketvloer				X
- houten vloer(delen)				X

Lijst van zaken

	Blijft achter	Gaat mee	Ter overname	N.v.t.
- laminaat				X
- plavuizen	X			
- Restant zeil 2e etage	X			
-				X
Overig, te weten				
- spiegelwanden				X
- schilderij ophangstelsel				X
-				X
-				X
-				X
-				X
Woning - Keuken				
Keukenblok (met bovenkasten)	X			
Keuken (inbouw)apparatuur, te weten				
- kookplaat	X			
- (gas)fornuis				X
- afzuigkap	X			
- magnetron				X
- oven				X
- combi-oven/combimagnetron	X			
- koelkast				X
- vriezer				X
- koel-vriescombinatie	X			
- vaatwasser	X			
- Quooker				X
- koffiezetapparaat				X
-				X
-				X
Keukenaccessoires, te weten				
-				X
-				X
-				X

Lijst van zaken

	Blijft achter	Gaat mee	Ter overname	N.v.t.
-				X
-				X
-				X
-				X
-				X
Woning - Sanitair/sauna				
Sauna met toebehoren				X
				X
				X
Toilet met de volgende toebehoren				
- toilet	X			
- toiletrolhouder	X			
- toiletborstel(houder)				X
- fontein	X			
-				X
-				X
Badkamer met de volgende toebehoren				
- ligbad	X			
- jacuzzi/whirlpool				X
- douche (cabine/scherm)	X			
- stoomdouche (cabine)				X
- wastafel	X			
- wastafelmeubel	X			
- planchet	X			
- toiletkast	X			
- toilet	X			
- toiletrolhouder	X			
- toiletborstel(houder)				X
-				X
-				X
Woning - Exterieur/installaties/veiligheid/energiebesparing				
Schotel/antenne				X

Lijst van zaken

	Blijft achter	Gaat mee	Ter overname	N.v.t.
Brievenbus	X			
Kluis				X
(Voordeur)bel	X			
Alarminstallatie				X
(Veiligheids)sloten en overige inbraakpreventie	X			
Rookmelders	X			
(Klok)thermostaat	X			
Airconditioning				X
Screens				X
Rolluiken				X
Zonwering buiten	X			
Telefoonaansluiting/internetaansluiting	X			
Veiligheidsschakelaar wasautomaat				X
Waterslot wasautomaat				X
Zonnepanelen	X			
Oplaadpunt elektrische auto				X
				X
				X
				X
				X
				X
Warmwatervoorziening, te weten				
- CV-installatie	X			
- boiler				X
- geiser				X
-				X
-				X
-				X
Isolatievoorzieningen (voorzetramen/radiatorfolie etc.), te weten				
-				X
-				X
Tuin - Inrichting				
Tuinaanleg/bestrating	X			

Lijst van zaken

	Blijft achter	Gaat mee	Ter overname	N.v.t.
Beplanting	X			X
Tuin - Verlichting/installaties				
Buitenverlichting	X			
Tijd- of schemerschakelaar/bewegingsmelder	X			
				X
Tuin - Bebouwing				
Tuinhuis/buitenberging	X			
Kasten/werkbank in tuinhuis/berging				X
(Broei)kas				X
Schutting	X			
				X
Tuin - Overig				
Overige tuin, te weten				
- (sier)hek				X
- vlaggenmast(houder)	X			
-				X
-				X
Overig - Contracten				
CV: Nee				
Boiler: Nee				
Zonnepanelen: Nee				

Bekijk deze woning online!



Scan deze code en bekijk de woning
op je mobiel!





Interesse in deze woning?

Neem contact op met ons kantoor.

Lex van Leeuwen Makelaardij B.V.

Vlierboomstraat 670, 2564 JR 's-Gravenhage
(+31) 70 448 10 00 | info@lexvanleeuwen.nl
www.lexvanleeuwen.nl

Lex VAN LEEUWEN 
M A K E L A A R S