

15 FEBRUARI 2026



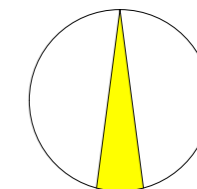
Deze verkoopbrochure is met veel zorg en aandacht samengesteld om u een zo goed mogelijk beeld te geven van het project. Aan de inhoud van deze brochure kunnen echter geen rechten worden ontleend. De opgenomen artist impressions, visualisaties en sfeerbeelden zijn bedoeld ter inspiratie en geven een algemene indruk van de woningen. De uiteindelijke uitvoering kan hiervan afwijken en wordt uitsluitend vastgelegd in de contractstukken.

Eventueel weergegeven of genoemde meerwerkopties zijn indicatief en maken geen onderdeel uit van de standaard uitvoering, tenzij hierover uitdrukkelijk anders is overeengekomen.

Alle weergegeven maatvoeringen, oppervlakten van percelen en woningen, evenals peilhoogten en hoogten van het openbaar gebied, zijn indicatief. Wijzigingen in maatvoering, situering, inrichting en uitvoering blijven voorbehouden. De definitieve uitvoering van de woningen is vastgelegd in de contractstukken behorende bij de koop- en aannemingsovereenkomst.







OVERZICHT OPPERVLAKTEN PERCELEN BLOK 12 + 13

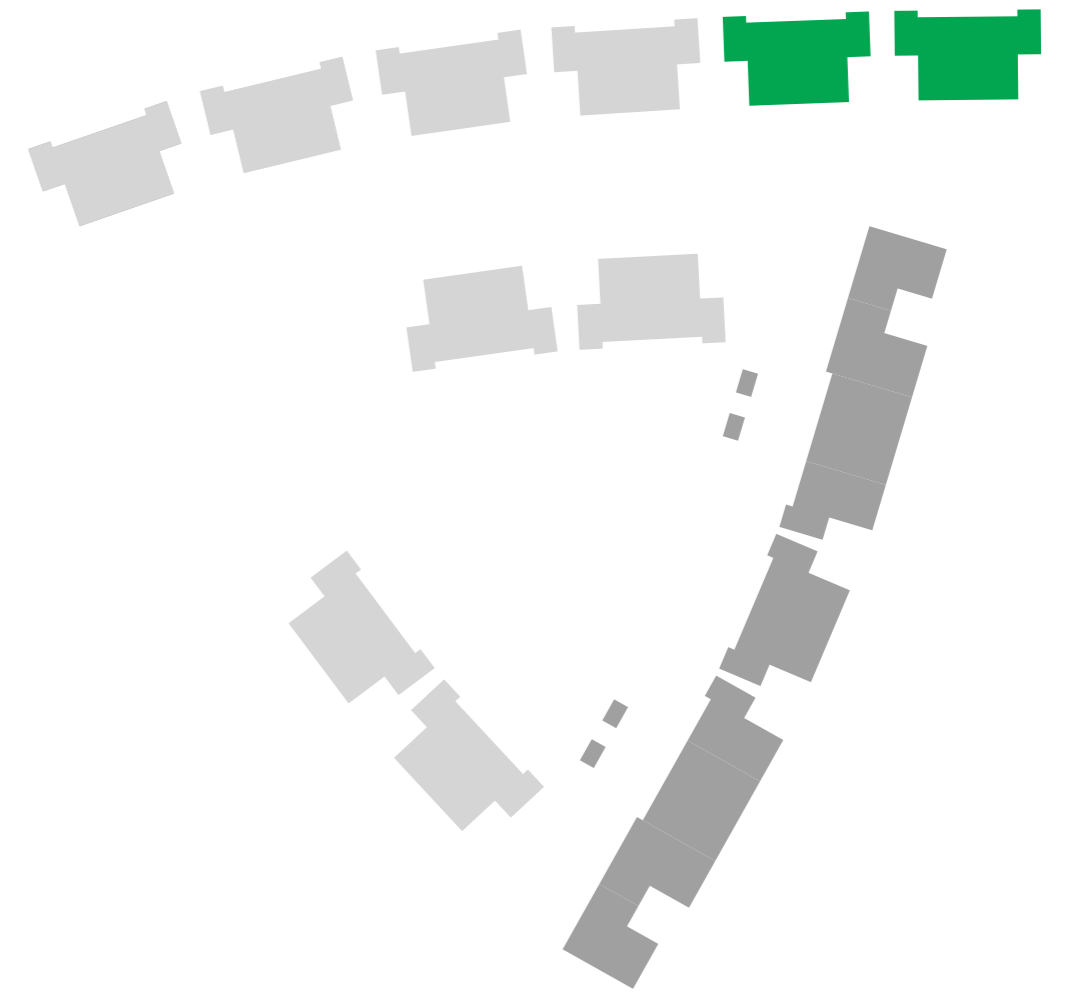
k63	Twee onder een kap woning	ca 363 m2
k64	Twee onder een kap woning	ca 371 m2
k65	Twee onder een kap woning	ca 380 m2
k66	Twee onder een kap woning	ca 458 m2

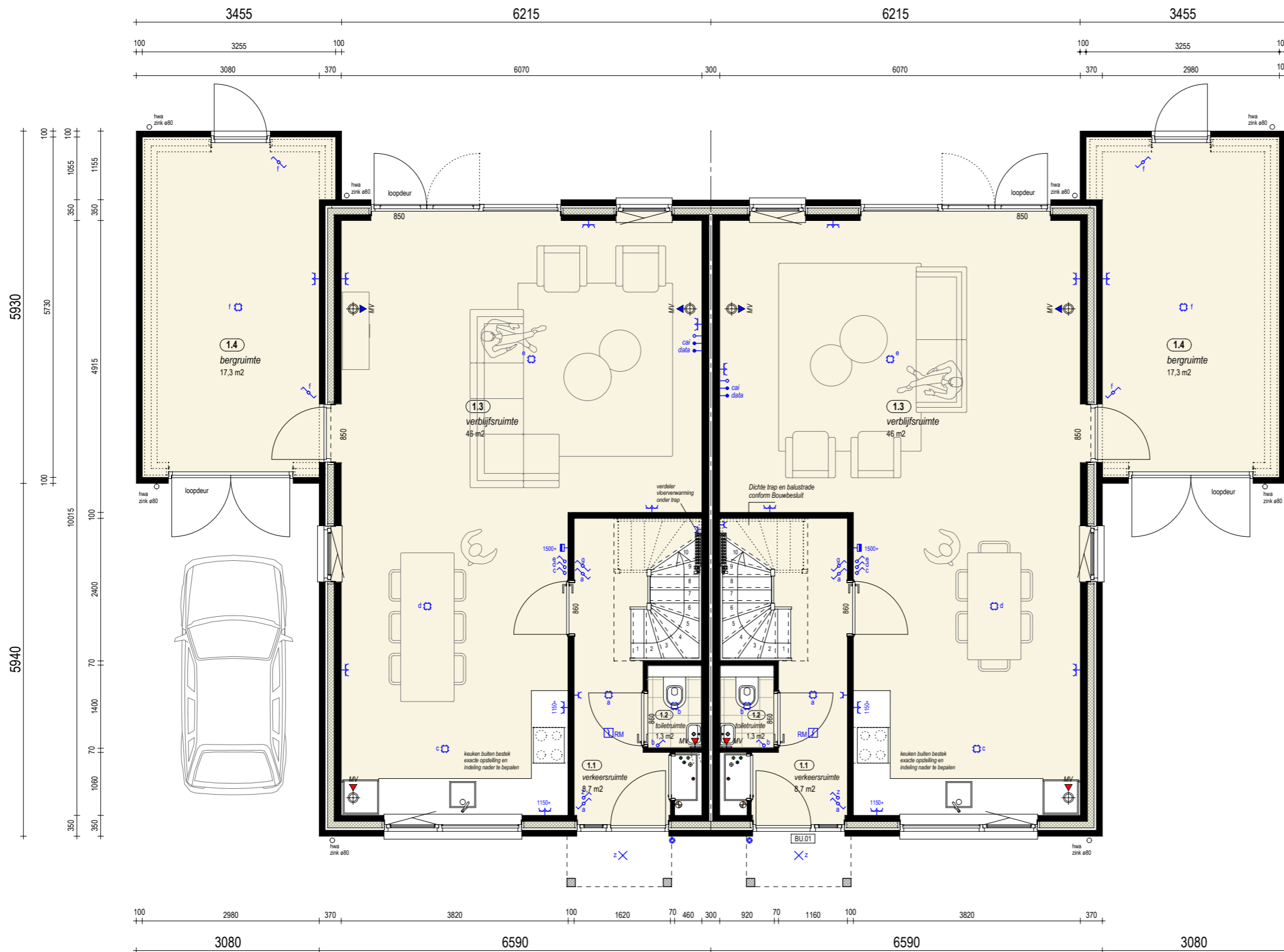
MAATVOERINGEN BOUWKUNDIG/INFRA MET BETREKKING TOT AANSLUITHOOGTEN OPENBAAR GEBIED, PEILHOOGTEN, OPPERVLAKTEN EN INDELING ZIJN INDICATIEF. HEMELWATER WORDT GELOOSD RECHTSREEKS OP MAAVELD.

AAN DEZE TEKENING/ BROCHURE KUNNEN GEEN RECHTEN WORDEN ONTLEEND

Deze situatie geeft een algemene indruk en een indicatie van de kavelafmetingen. Hieraan kunnen geen rechten worden ontleend.







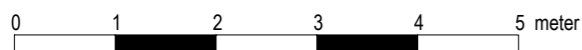
LEGENDA INSTALLATIE

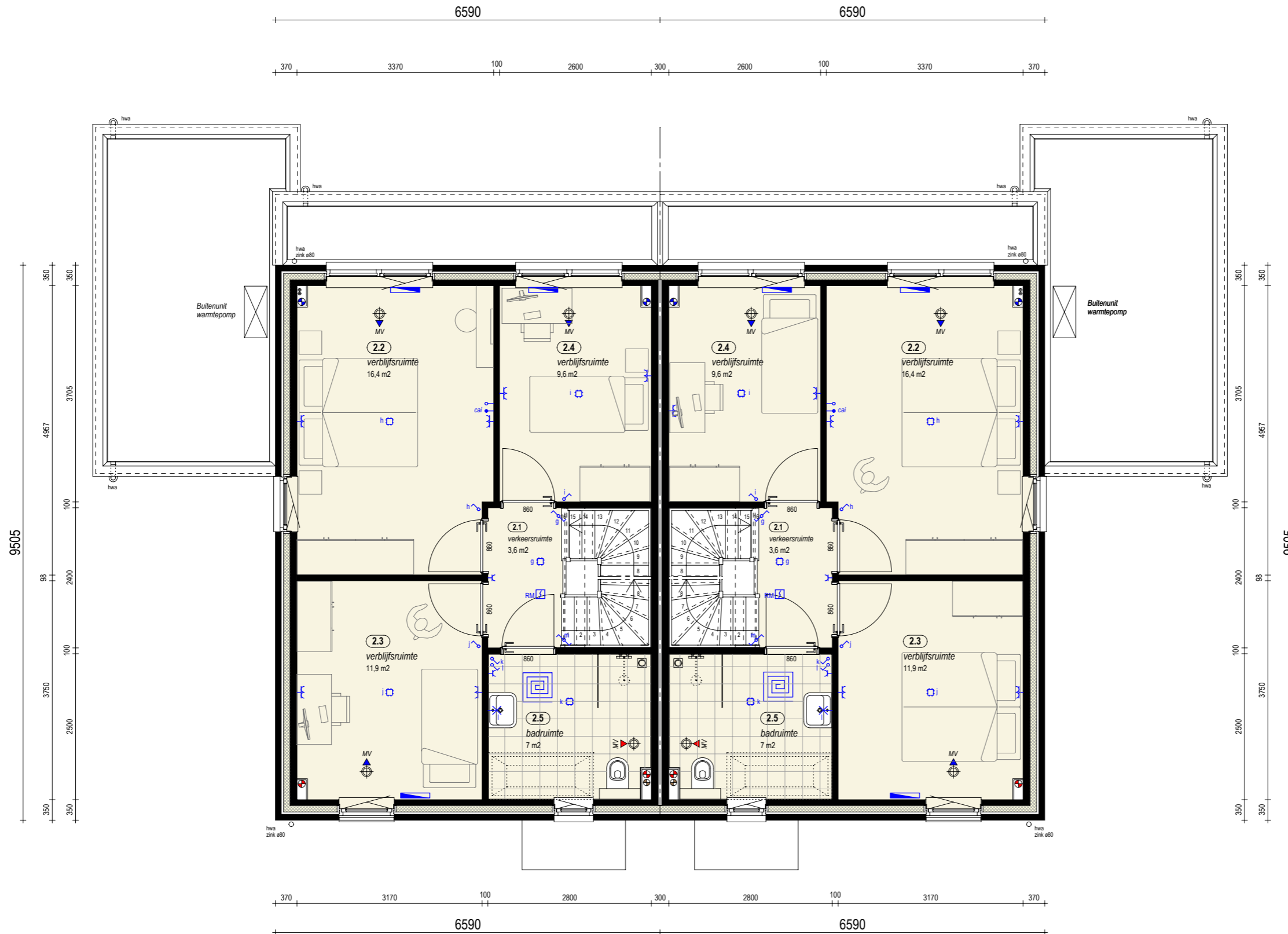
- wandcontactdoos enkelvoudig randaarde
- wandcontactdoos 2 x 1-voudig randaarde
- geschakelde wandcontactdoos
- wandcontactdoos spatwaterdicht
- aansluitpunt krachtstroom (3 fasen nul en aarde)
- aansluitpunt loze leiding
- aansluitpunt bedraad UTP (telefoon/computer)
- aansluitpunt bedraad cai
- aansluitpunt bedraad zonwering
- enkelpolige schakelaar
- enkelpolige schakelaar dimbaar
- kruisschakelaar
- schakelaar zonwering
- schakelaar lichtgevoelig (schemer)
- meerstandenschakelaar (ventilatie)
- bewegingsmelder
- centraaldoos (lichtpunt)
- aansluitpunt wandverlichting
- aansluitpunt verlichting plafond
- plafond inbouwspot
- beeldrukker
- signaalgever deurbel
- niet ioniserende rookmelder conform NEN 2555, aangesloten op elektriciteitsnet, conform bouwbesluit
- centrale bediening CV / ventilatie
- afzuigventiel mechanische ventilatie WTW
- toevoerventiel mechanische ventilatie WTW
- elektrische radiator
- vloerverwarming
 - gehele begane grond (met uitzondering van bergruimte)
 - badkamer verdieping

ALGEMEEN
wandcontactdozen woonhuis plaatsen op 300+ vloerpeil
m.u.v. afwijkende vermelde hoogtematen,
schakelaars plaatsen op 1050+ vloerpeil
m.u.v. afwijkende vermelde hoogtematen

- De woning wordt zonder keukeninrichting opgeleverd.**
Wel worden de volgende standaard aansluitpunten ter plaatse van keukenopstelling opgenomen en aangebracht:
- elektra aansluiting kookplaat
 - elektra aansluiting afzuigkap
 - elektra aansluiting oven
 - elektra aansluiting vaatwasser
 - elektra aansluiting koelkast
 - 2 st dubbele wandcontactdozen voor huishoudelijk gebruik (boven het aanrechtblad)
 - een koud/warmwater- en rioolaansluiting voor een spoelbak met kraan
 - een koudwater- en rioolaansluiting vaatwasser

In verband met energieprestatie is het uitgangspunt dat de afzuigkap uitgevoerd zal worden door middel van een recirculatie systeem voorzien van een geur- en fijnstoffilter (door keukenleverancier op te nemen)

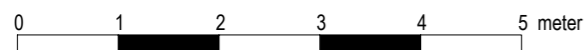


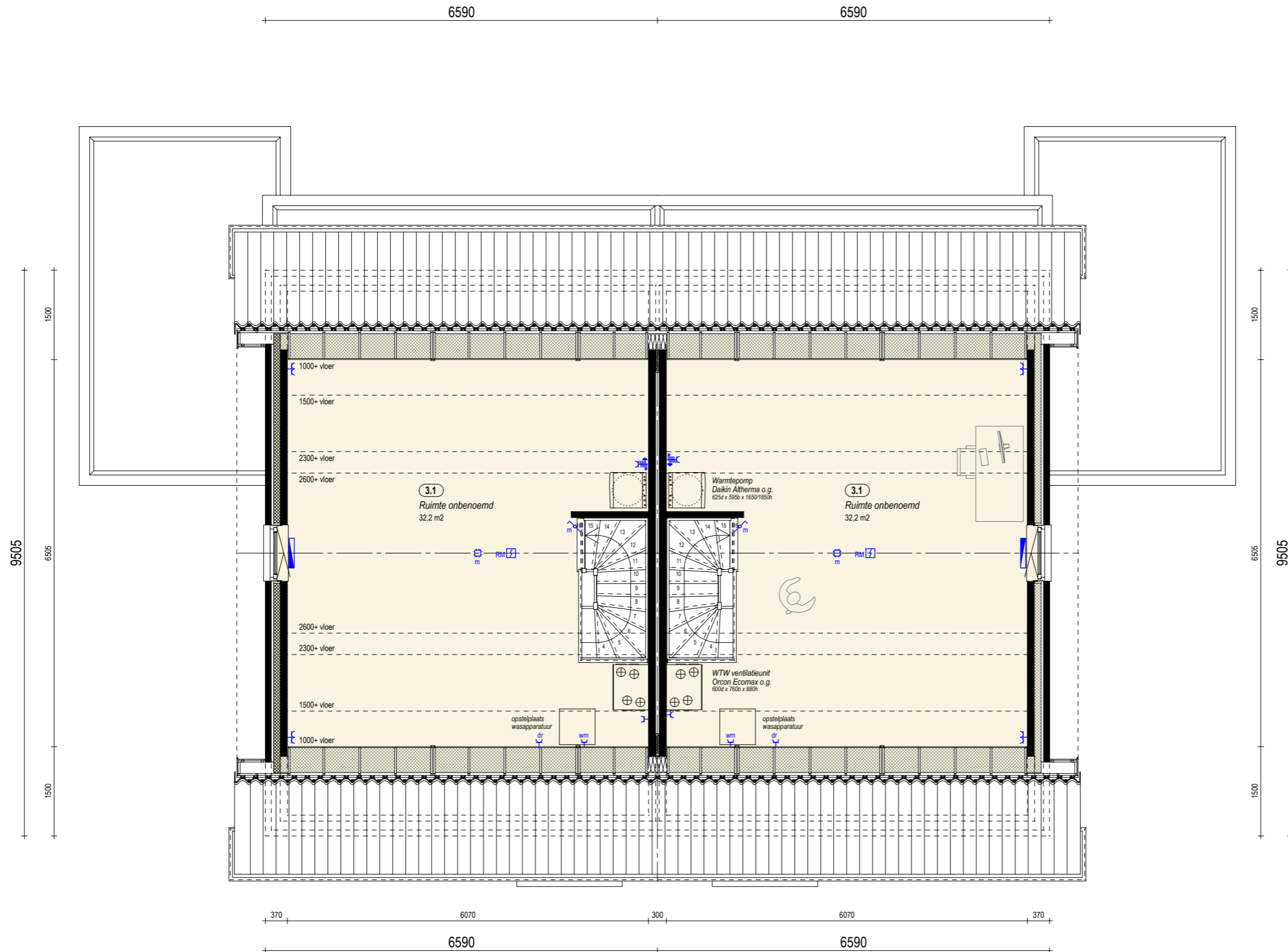


LEGENDA INSTALLATIE

- wandcontactdoos enkelvoudig randaarde
- wandcontactdoos 2 x 1 voudig randaarde
- geschakelde wandcontactdoos
- wandcontactdoos spatwaterdicht
- aansluitpunt krachtstroom (3 fasen nul en aarde)
- aansluitpunt loze leiding
- aansluitpunt bedraad UTP (telefoon/computer)
- aansluitpunt bedraad cai
- aansluitpunt bedraad zonwering
- enkelpolige schakelaar
- enkelpolige schakelaar dimbaar
- wisselchakelaar
- schakelaar zonwering
- schakelaar lichtgevoelig (schemer)
- meerstandenschakelaar (ventilatie)
- bewegingsmelder
- centraaldoos (lichtpunt)
- aansluitpunt wandverlichting
- aansluitpunt verlichting plafond
- plafond inbouwspot
- bedrukker
- signaalgever deurbel
- niet ioniserende rookmelder conform NEN 2555, aangesloten op elektriciteitsnet, conform bouwbesluit
- centrale bediening CV / ventilatie
- afzuigventilatie mechanische ventilatie WTW
- toevoerventilatie mechanische ventilatie WTW
- elektrische radiator
- vloerverwarming
- gehele begane grond (met uitzondering van bergruimte 1.4)
- badkamer verdieping

ALGEMEEN
wandcontactdozen woonhuis plaatsen op 300+ vloerpeil
m.u.v. afwijkende vermelde hoogtematen,
schakelaars plaatsen op 1050+ vloerpeil
m.u.v. afwijkende vermelde hoogtematen

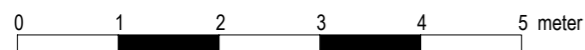


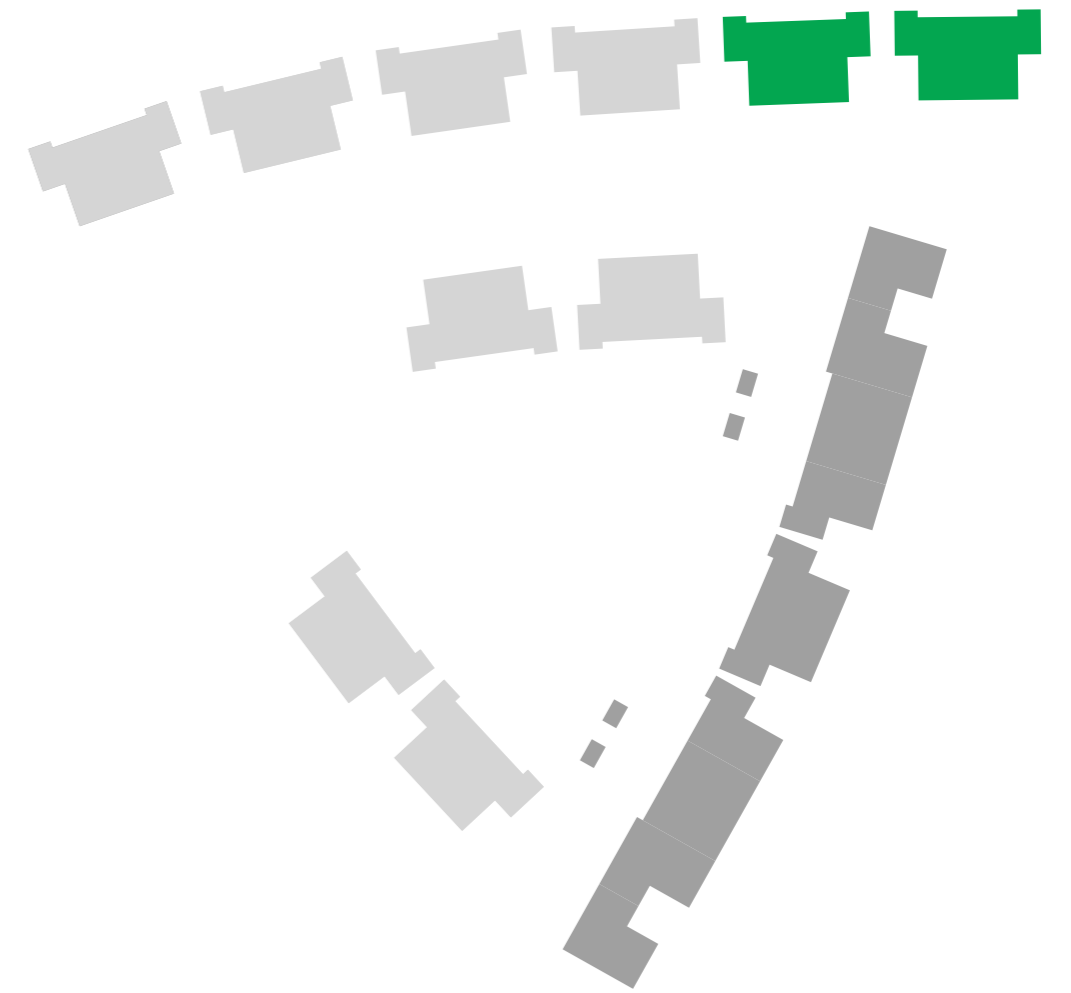


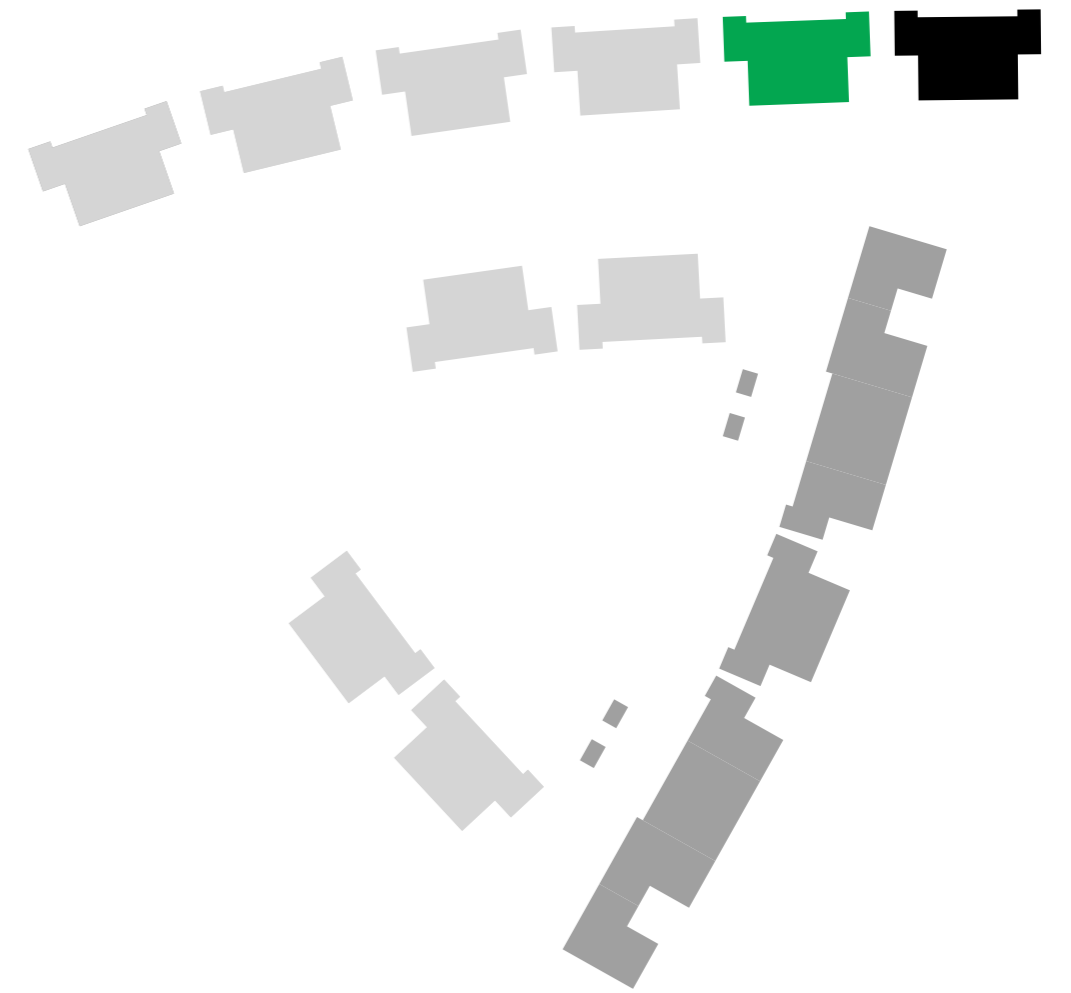
LEGENDA INSTALLATIE

- wandcontactdoos enkelvoudig randaarde
- wandcontactdoos 2 x 1-voudig randaarde
- geschakelde wandcontactdoos
- wandcontactdoos spatwaterdicht
- aansluitpunt krachtstroom (3 fasen nul en aarde)
- aansluitpunt loze leiding
- aansluitpunt bedraad UTP (telefoon/computer)
- aansluitpunt bedraad cai
- aansluitpunt bedraad zonwering
- enkelpolige schakelaar
- enkelpolige schakelaar dimbaar
- kruisschakelaar
- schakelaar zonwering
- schakelaar lichtgevoelig (schemer)
- meerstandenschakelaar (ventilatie)
- bewegingsmelder
- centraaldoos (lichtpunt)
- aansluitpunt wandverlichting
- aansluitpunt verlichting plafond
- plafond inbouwspot
- belddrukker
- signaalgever deurbel
- niet ioniserende rookmelder conform NEN 2555, aangesloten op elektriciteitsnet, conform bouwbesluit
- centrale bediening CV / ventilatie
- afzuigventilatie mechanische ventilatie WTW
- toevoerventilatie mechanische ventilatie WTW
- elektrische radiator
- vloerverwarming
- gehele begane grond (met uitzondering van bergruimte 1.4)
- badkamer verdieping

ALGEMEEN
wandcontactdozen woonhuis plaatsen op 300+ vloerpeil
m.u.v. afwijkende vermelde hoogtematen,
schakelaars plaatsen op 1050+ vloerpeil
m.u.v. afwijkende vermelde hoogtematen





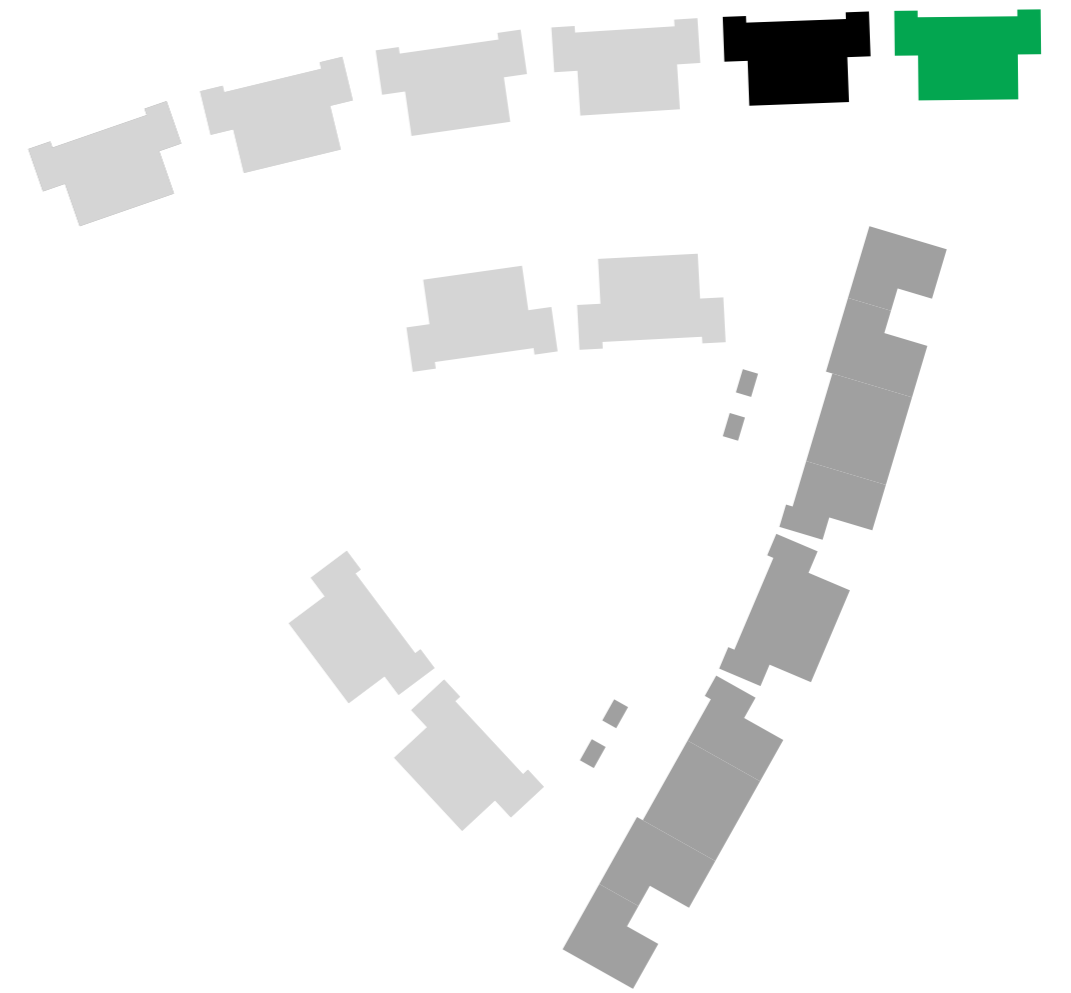










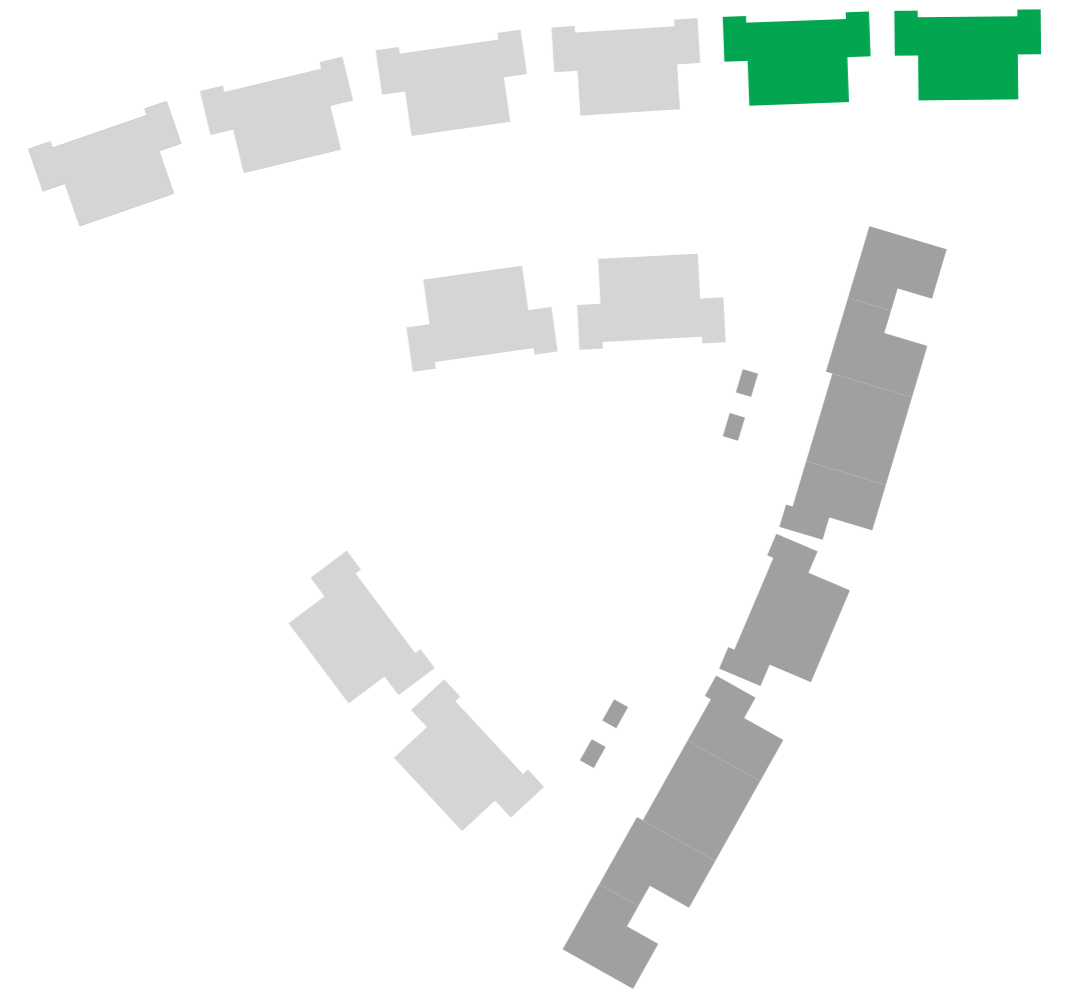


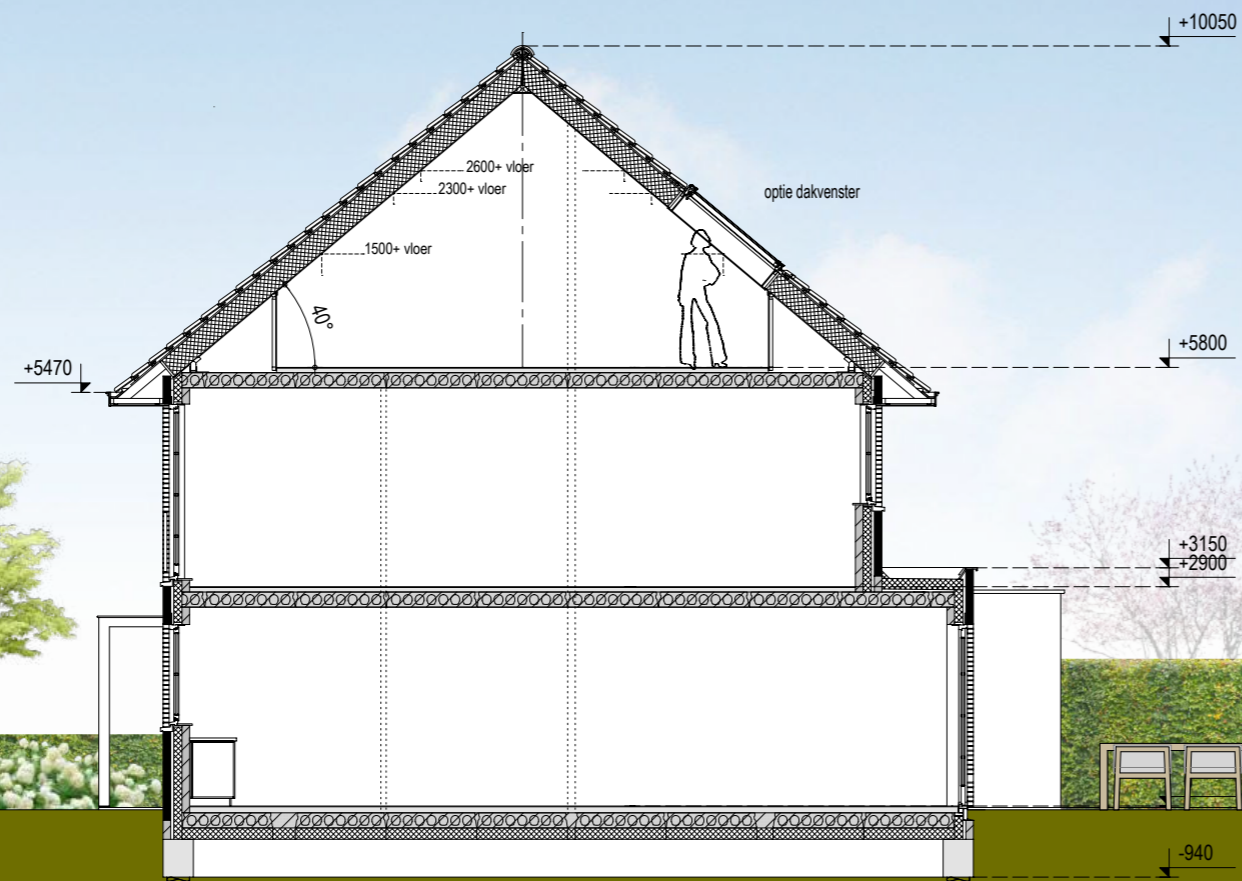


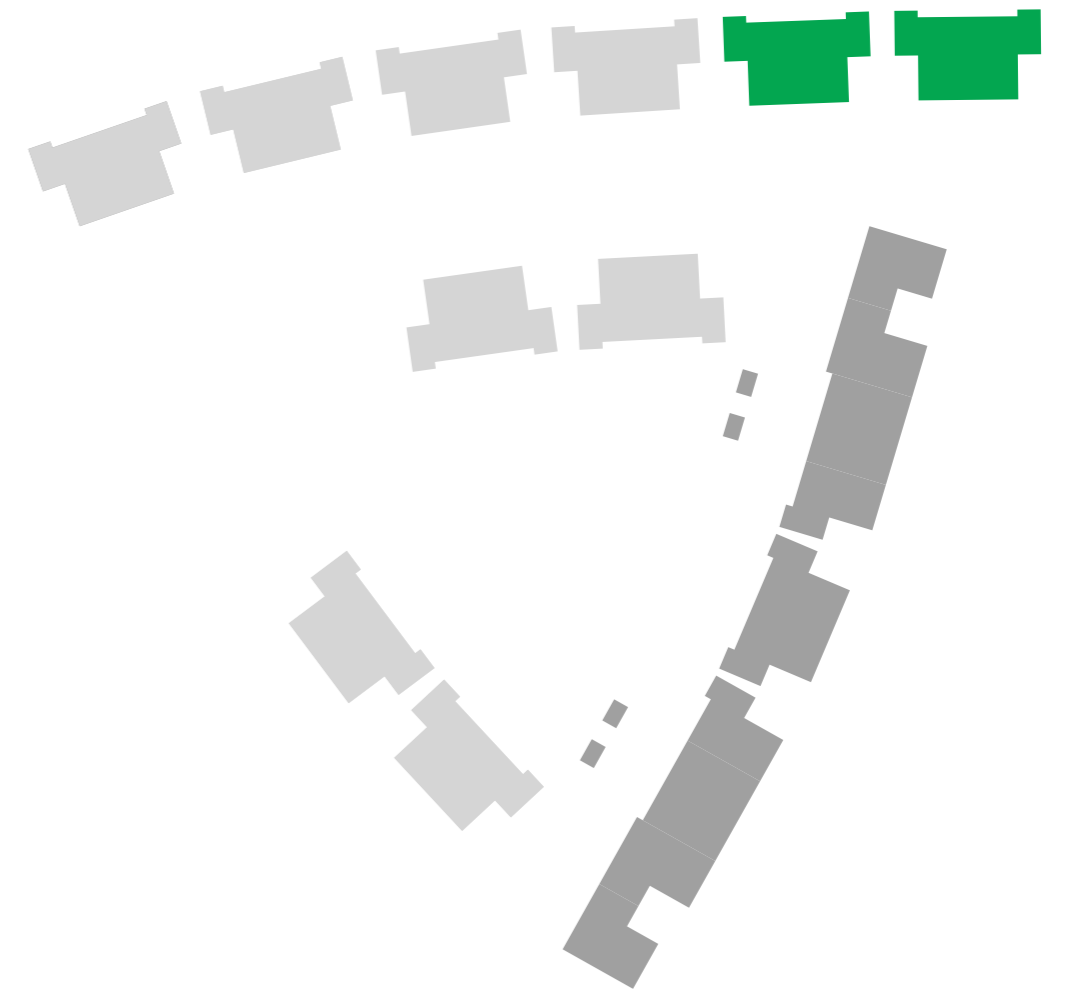












1. EXTERIEUR

Algemene uitgangspunten exterieur voor alle woningen:

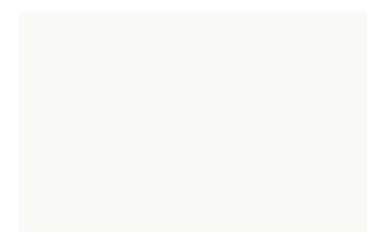
- Inclusief buitenschilderwerk door aannemer

GEVELS			
onderdeel	Materiaal	Kwaliteit / behandeling / afwerking	kleur
Gevel algemeen	Baksteen	Schoon metselwerk Waalformaat Handvorm verwerken in wildverband (lagenmaat conform de tekeningen) Baksteen fabricaat Engels : Blok 12: Huron HV WF 16057801 Blok 13: Oranje Blauw Bont HV WF 16053121	Blauw paars antiek ** Geel genuanceerd ** Oranje genuanceerd **
Voegwerk algemeen	Cementmortel	Terugliggend glad doorgestreken, volgens monsteropzet	kleur afgestemd op gevelstenen volgens monsteropzet, goed te keuren door architect **
Voegwerk plint incl. rollaag	Cementmortel	Als voegwerk algemeen	donker grijs / antraciet
Kozijnen	Dark red meranti	Dekkend geschilderd	Gebroken wit RAL 9010
Deuren	Dark red meranti	Dekkend geschilderd	Zwart RAL 9005
Voordeur	Hardhout	Dekkend geschilderd	Zwart RAL 9005
Ramen	Dark red meranti	Dekkend geschilderd	Crème RAL 9010
Beglazing	Glas	HR++ beglazing conform de EPC berekening	Blank transparant
Raamdorpels	Beton	Prefab beton schoonwerk	Licht grijs
Boeidelen en dakranden	Red Cedar vingerlas	Red Cedar vingerlas, dekkend geschilderd	Gebroken wit RAL 9010
Onderzijde overstekken	Garantplex	Garantplex, dekkend geschilderd	Gebroken wit RAL 9010
kolommen en liggers entree	Dark red meranti	dark red meranti, dekkend geschilderd	Gebroken wit RAL 9010
Onderzijde overkapping entree	Garantplex	Garantplex, dekkend geschilderd	Gebroken wit RAL 9010
Dakbedekking hellend dak	Keramische pan	Gebakken pan Wienerberger VHV	Blauw gesmoord**
Dakbedekking plat	Bitumen	Gebitumineerde dakbedekking met leislag o.g.	Antraciet
Dakbedekking luifel entree	Metaal	Zinken bedekking	Blank naturel
Goten, hemelwaterafvoeren en	Metaal	Geheel uitvoeren in zink	Blank naturel
Deklijsten dakranden	Metaal	Geheel uitvoeren in zink	Blank naturel
Gevelventilatie	Kunststof	Kunststof stootvoegroosters	Antraciet afstemmen op kleur voegwerk
Dakdoorvoeren	Kunststof	Volgens opgave installateur	antraciet

INSTALLATIE			
onderdeel	Materiaal	Behandeling / afwerking	kleur
plafondarmaturen	Metaal / glas	LED spot, luifel voordeur OPTIONEEL VOLGENS OPTIELIJST	RVS
Zonnecollectoren	Metaal / glas	Aantal per woning conform de geveltekening	zwart

**

De toe te passen gevelbaksteen en keramische dakpan zijn een natuurproduct en zijn bij verschillende productiegangen nooit 100% gelijk. Weersomstandigheden zijn van invloed op de definitieve uitwerking van de voegkleur. Hierdoor kan enige kleurverschil aanwezig zijn ten opzichte van het typemonster, referentiebeeld en de reeds uitgevoerde bouw-blokken waarbij dezelfde producten zijn toegepast.



2. INTERIEUR

Algemene uitgangspunten interieur voor alle woningen:

- Inclusief binnenschilderwerk door aannemer, met uitzondering sauskanten
- Exclusief vloerplinten

RUIMTE 1.1 (entree/verkeersruimte)			
onderdeel	Materiaal	Kwaliteit / behandeling / afwerking	kleur
Vloer	Steen	Cementgebonden dekvloer	Grijs
Wanden	Stucwerk	Behangklaar opleveren	Wit
Plafond	Spuitwerk	Spack spuitwerk, fijne structuur	Wit
Binnenkozijnen	Staal	Standaard plaatstaal gecoat	Wit RAL 9010
Binnendeuren	Hout	Standaard opdekkleur afgelakt Deurkruk, rozetten, etc. in standaard uitvoering	Wit RAL 9010
Buitenkozijnen	Dark red meranti	Dekkend geschilderd en voorzien van HR++ beglazing	Wit RAL 9010
Buitendeur (voor deur)	Hardhout	Dekkend geschilderd	Zwart RAL 9005
Aftimmering	MDF watervast	Aftimmerlatten, dikte 12 mm	Wit RAL 9010
Trap (naar verdieping)	Hout	GESLOTEN TRAP dekkend geschilderd Vurenhouten treden, bomen en balustrade	Wit RAL 9010
Installatie		Elektra installatie inbouw, afdek materiaal Peha Badora o.g. Verwarming d.m.v. vloerverwarming	Standaard zuiver wit glans Wit

RUIMTE 1.2 (toilet ruimte)			
onderdeel	Materiaal	Kwaliteit / behandeling / afwerking	kleur
Vloer	keramische tegel	Stelpost levering 35,- excl. BTW per m2 Montage in basisprijs Als basis verwerken vloertegels tot een maximale maat van 600x600 mm Verwerken groter formaat verrekenen volgens optielijst.	n.t.b.
Wanden	Keramische tegel	Stelpost levering 25,- excl. BTW per m2 (montage in basisprijs) - tot ca 1,2 m1 hoog (hoogte plateau inbouwreservoir) Als basis verwerken wandtegels tot een maximale maat van 300x600 mm Verwerken groter formaat verrekenen volgens optielijst.	n.t.b.
Wanden boven tegelwerk	Stucwerk	Behangklaar opleveren	Wit
Plafond	Spuitwerk	Spack spuitwerk, fijne structuur	Wit
Binnenkozijn	Staal	Standaard plaatstaal gecoat	Wit RAL 9010
Binnendeur	Hout	Standaard opdekkleur afgelakt Deurkruk, rozetten, etc. in standaard uitvoering	Wit RAL 9010
Dorpel	Hardsteen	Dorpel onder de deur ten behoeve van overgang tegelwerk naar overige afwerking. Bovenzijde dorpel vellingkant (ca 3 mm) hoger aanbrengen dan tegelvloer	Antraciet gezoet
Installatie		Elektra installatie inbouw, afdek materiaal Peha Badora o.g. Verwarming d.m.v. vloerverwarming Sanitair: closetcombinatie en fonteinbakje met koudwaterkraan, vallend onder de stelpost zoals genoemd bij ruimte 2.5 (badruimte). Afzuigventiel mechanische ventilatie metaal	Standaard zuiver wit glans Wit

RUIMTE 1.3 (woonkamer/keuken)			
onderdeel	Materiaal	Kwaliteit / behandeling / afwerking	kleur
Vloer	Steen	Cementgebonden dekvloer	Grijs
Wanden	Stucwerk	Behangklaar opleveren	Wit
Plafond	Spuitwerk	Spack spuitwerk, fijne structuur	Wit
Binnenkozijnen	Staal	Standaard plaatstaal gecoat	Wit RAL 9010
Binnendeuren	Hout	Standaard opdekkleur afgelakt Deurkruk, rozetten, etc. in standaard uitvoering	Wit RAL 9010
Buitenkozijnen	Dark red meranti	Dekkend geschilderd en voorzien van HR++ beglazing	Wit RAL 9010
Buitendeuren	Dark red meranti	Dekkend geschilderd en voorzien van HR++ beglazing	Zwart RAL 9005
Aftimmering	MDF watervast	Aftimmerlatten, dikte 12 mm	Wit RAL 9010
Vensterbanken	Kunststeen	Composiet gepolijst, standaardkleur ter keuze	n.t.b.
Installatie		Elektra installatie inbouw, afdek materiaal Peha Badora o.g. Verwarming d.m.v. vloerverwarming Toevoerventiel mechanische ventilatie metaal	Standaard zuiver wit glans Wit

Aandachtspunt met betrekking tot afvoer afzuigkap:

De woningen worden in relatie tot de energieprestatie-eisen door de aannemer uitgevoerd conform de berekeningen met een WTW ventilatieinstallatie waarbij de woning voldoet aan A+++ energielabel.

Uitgangspunt is dat de afzuigkap uitgevoerd zal worden door middel van een recirculatie systeem voorzien van een geur- en fijnstoffilter (door keukenleverancier op te nemen)

Afvoer afzuigkap rechtstreeks naar buiten heeft invloed op de luchtdichtheid, energieprestatie en werking van het ventilatiesysteem. Door toepassing van een gebalanceerd ventilatiesysteem is bij een afvoer rechtstreeks naar buiten ook een rechtstreekse toevoer van ventilatielucht benodigd. Toepassing van een afzuigsysteem met afvoer rechtstreeks naar buiten is als bovengenoemd niet aan te bevelen en voor risico van koper. Eventuele toevoerkanalen, afvoerkanalen en geveldoorvoeren door keukenleverancier.

RUIMTE 1.4 (bergruimte)			
onderdeel	Materiaal	Kwaliteit / behandeling / afwerking	kleur
Vloer	Steen	Cementgebonden dekvloer	Grijs
Wanden kalkzandsteen	Stucwerk	Behangklaar opleveren	Wit
Wanden baksteen (bij buitenmuren halfsteens)	Steen	Schoonmetselwerk Voegwerk als buitenzijde echter platvol geborsteld	Als buitenzijde gevel
Plafond	Spuitwerk	Spack spuitwerk, fijne structuur	Wit
Binnenkozijnen	Staal	Standaard plaatstaal gecoat	Wit RAL 9010
Binnendeuren	Hout	Standaard opdekkleur afgelakt Deurkruk, rozetten, etc. in standaard uitvoering	Wit RAL 9010
Buitenkozijnen	Dark red meranti	Dekkend geschilderd en voorzien van HR++ beglazing	Wit RAL 9010
Buitendeuren	Dark red meranti	Dekkend geschilderd en voorzien van HR++ beglazing	Zwart RAL 9005
Aftimmering	MDF watervast	Aftimmerlatten, dikte 12 mm	Wit RAL 9010
Vensterbanken	Kunststeen	Composiet gepolijst, standaardkleur ter keuze	n.t.b.
Installatie		Elektra installatie inbouw, afdek materiaal Peha Badora o.g. Inbouw waar mogelijk, opbouw halfsteens buitenmuur Optioneel: Verwarming d.m.v. vloerverwarming	Standaard zuiver wit glans

RUIMTE 2.1 (verkeersruimte)			
onderdeel	Materiaal	Kwaliteit / behandeling / afwerking	kleur
Vloer	Steen	Cementgebonden dekvloer	Grijs
Wanden	Stucwerk	Behangklaar opleveren	Wit
Plafond	Spuitswerk	Spack spuitswerk, fijne structuur	Wit
Binnenkozijnen	Staal	Standaard plaatstaal gecoat	Wit RAL 9010
Binnendeuren	Hout	Standaard opdekkleur afgelakt Deurkruk, rozetten, etc. in standaard uitvoering	Wit RAL 9010
Trappen	Hout	OPEN TRAP dekkend geschilderd Vurenhouten treden, bomen en balustrade	
Installatie		Elektra installatie inbouw, afdek materiaal Peha Badora o.g.	Standaard zuiver wit glans Wit

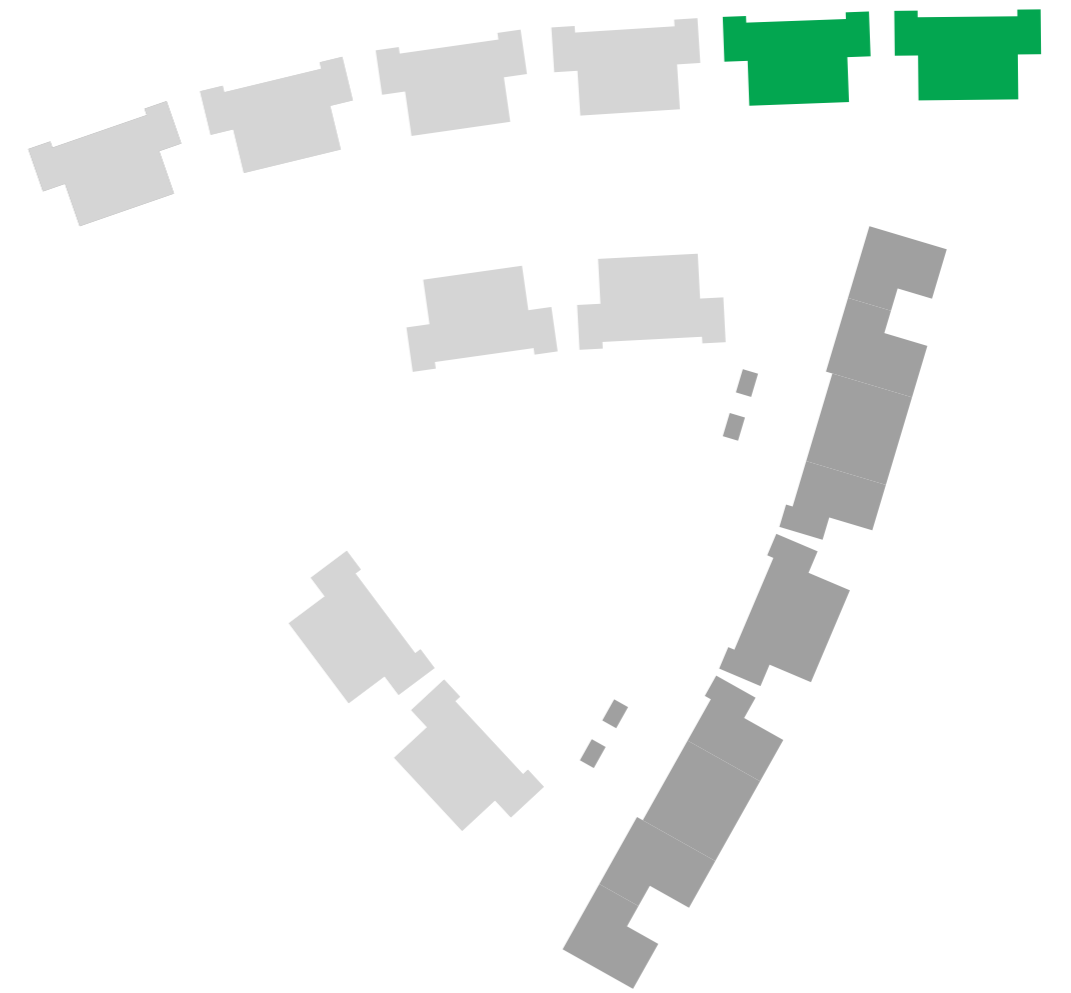
RUIMTE 2.2 (slaapkamer 1)			
onderdeel	Materiaal	Kwaliteit / behandeling / afwerking	kleur
Vloer	Steen	Cementgebonden dekvloer	Grijs
Wanden	Stucwerk	Behangklaar opleveren	Wit
Plafond	Spuitswerk	Spack spuitswerk, fijne structuur	Wit
Binnenkozijnen	Staal	Standaard plaatstaal gecoat	Wit RAL 9010
Binnendeuren	Hout	Standaard opdekkleur afgelakt Deurkruk, rozetten, etc. in standaard uitvoering	Wit RAL 9010
Buitenkozijnen	Dark red meranti	Dekkend geschilderd en voorzien van HR++ beglazing	Wit RAL 9010
Aftimmering buitenkozijnen	MDF watervast	Aftimmerlatten, dikte 12 mm	Wit RAL 9010
Aftimmering kokers standleidingen	MDF watervast	Behangklaar opleveren	Wit gegrond
Vensterbanken	Kunststeen	Composiet gepolijst, standaardkleur ter keuze	n.t.b.
Installatie		Elektra installatie inbouw, afdek materiaal Peha Badora o.g. Verwarming d.m.v. elektrische radiator Toevoerventiel mechanische ventilatie metaal	Standaard zuiver wit glans Wit

RUIMTE 2.3 (slaapkamer 2)			
onderdeel	Materiaal	Kwaliteit / behandeling / afwerking	kleur
Vloer	Steen	Cementgebonden dekvloer	Grijs
Wanden	Stucwerk	Behangklaar opleveren	Wit
Plafond	Spuitswerk	Spack spuitswerk, fijne structuur	Wit
Binnenkozijnen	Staal	Standaard plaatstaal gecoat	Wit RAL 9010
Binnendeuren	Hout	Standaard opdekkleur afgelakt Deurkruk, rozetten, etc. in standaard uitvoering	Wit RAL 9010
Buitenkozijnen	Dark red meranti	Dekkend geschilderd en voorzien van HR++ beglazing	Wit RAL 9010
Aftimmering buitenkozijnen	MDF watervast	Aftimmerlatten, dikte 12 mm	Wit RAL 9010
Aftimmering kokers standleidingen	MDF watervast	Behangklaar opleveren	Wit gegrond
Vensterbanken	Kunststeen	Composiet gepolijst, standaardkleur ter keuze	n.t.b.
Installatie		Elektra installatie inbouw, afdek materiaal Peha Badora o.g. Verwarming d.m.v. elektrische radiator Toevoerventiel mechanische ventilatie metaal	Standaard zuiver wit glans Wit

RUIMTE 2.4 (slaapkamer 3)			
onderdeel	Materiaal	Kwaliteit / behandeling / afwerking	kleur
Vloer	Steen	Cementgebonden dekvloer	Grijs
Wanden	Stucwerk	Behangklaar opleveren	Wit
Plafond	Spuitswerk	Spack spuitswerk, fijne structuur	Wit
Binnenkozijnen	Staal	Standaard plaatstaal gecoat	Wit RAL 9010
Binnendeuren	Hout	Standaard opdekkleur afgelakt Deurkruk, rozetten, etc. in standaard uitvoering	Wit RAL 9010
Buitenkozijnen	Dark red meranti	Dekkend geschilderd en voorzien van HR++ beglazing	Wit RAL 9010
Aftimmering buitenkozijnen	MDF watervast	Aftimmerlatten, dikte 12 mm	Wit RAL 9010
Aftimmering kokers standleidingen	MDF watervast	Behangklaar opleveren	Wit gegrond
Vensterbanken	Kunststeen	Composiet gepolijst, standaardkleur ter keuze	n.t.b.
Installatie		Elektra installatie inbouw, afdek materiaal Peha Badora o.g. Verwarming d.m.v. elektrische radiator Toevoerventiel mechanische ventilatie metaal	Standaard zuiver wit glans Wit

RUIMTE 2.5 (badruimte)			
onderdeel	Materiaal	Kwaliteit / behandeling / afwerking	kleur
Vloer	keramische tegel	Stelpost levering 35,- excl. BTW per m2 (montage in basisprijs) Als basis verwerken vloertegels tot een maximale maat van 600x600 mm Verwerken groter formaat verrekenen volgens optielijst.	n.t.b.
Wanden	Keramische tegel	Stelpost levering 25,- excl. BTW per m2 (montage in basisprijs) Plafondhoog aanbrengen Als basis verwerken wandtegels tot een maximale maat van 300x600 mm Verwerken groter formaat verrekenen volgens optielijst.	n.t.b.
Plafond	Spuitswerk	Spack spuitswerk, fijne structuur	Wit
Binnenkozijn	Staal	Standaard plaatstaal gecoat	Wit RAL 9010
Binnendeur	Hout	Standaard opdekkleur afgelakt Deurkruk, rozetten, etc. in standaard uitvoering	Wit RAL 9010
Dorpel	Hardsteen	Dorpel onder de deur ten behoeve van overgang tegelwerk naar overige afwerking. Bovenzijde dorpel vellingkant (ca 3 mm) hoger aanbrengen dan tegelvloer	Antraciet gezoet
Buitenkozijnen	Dark red meranti	Dekkend geschilderd en voorzien van HR++ beglazing	Wit RAL 9010
Aftimmering buitenkozijnen	MDF watervast	Aftimmerlatten, dikte 12 mm	Wit RAL 9010
Installatie		Elektra installatie inbouw, afdek materiaal Peha Badora o.g. Verwarming d.m.v. vloerverwarming Sanitair stelpost € 3.000,- excl. BTW en montage (montage sanitair, in relatie tot stelpost, opgenomen in basisprijs) Afzuigventiel mechanische ventilatie metaal	Standaard zuiver wit glans Wit

RUIMTE 3.1 (zolder)			
onderdeel	Materiaal	Kwaliteit / behandeling / afwerking	kleur
Vloer	Steen	Cementgebonden dekvloer	Grijs
Wanden	Stucwerk	Behangklaar opleveren	Wit
Dakconstructie	Hout/kunststof	Geïsoleerde dakplaten inclusief afwerkingen en aftimmeringen - schoonwerk in het zicht	Wit
Knieschotten	Hout/kunststof	Beplating als onderzijde dakconstructie - schoonwerk	Wit
Buitenkozijnen	Dark red meranti	Dekkend geschilderd en voorzien van HR++ beglazing	Wit RAL 9010
Aftimmering buitenkozijnen	MDF watervast	Aftimmerlatten, dikte 12 mm	Wit RAL 9010
Vensterbanken	Kunststeen	Composiet gepolijst, standaardkleur ter keuze	n.t.b.
Dakvenster (optioneel)	Hout/kunststof	Velux dakvenster, afwerking binnenzijde standaard wit	Wit
Installatie		Elektra installatie inbouw, afdek materiaal Peha Badora o.g. Verwarming d.m.v. elektrische radiator Toevoerventiel mechanische ventilatie metaal	Standaard zuiver wit glans Wit



OPTIES

BOUWKUNDIG & AFWERKING

- B1 Binnenkozijnen hele woning hout + stompe deur + beslag RVS + schilderwerk
- B2 Berging in geïsoleerde uitvoering (spouwmuur met isolatie)
- B3 Dakvenster zolder
- B4 Carport (3x4,85)
- B5 Dakkapel
- B6 Vloerplinten gehele woning MDF watervast 15 x 120 mm - inclusief schilderwerk
- B7 Vloerplinten gehele woning MDF watervast 15 x 120 mm - exclusief schilderwerk
- B8 Alle binnenwanden sausklaar afwerken met scandoek (fijnste structuur)
- B9 Alle binnenwanden voorzien van sauswerk
- B10 Trap voorzien van blank hardhouten treden (eiken o.g.) incl. leuning
- B11 Berging voorzien van plafond gipsplaten + spuitwerk
- B12 Binnenschilderwerk vervallen
- B13 Buitenschilderwerk vervallen

ELEKTROTECHNISCHE INSTALLATIE

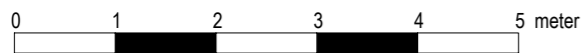
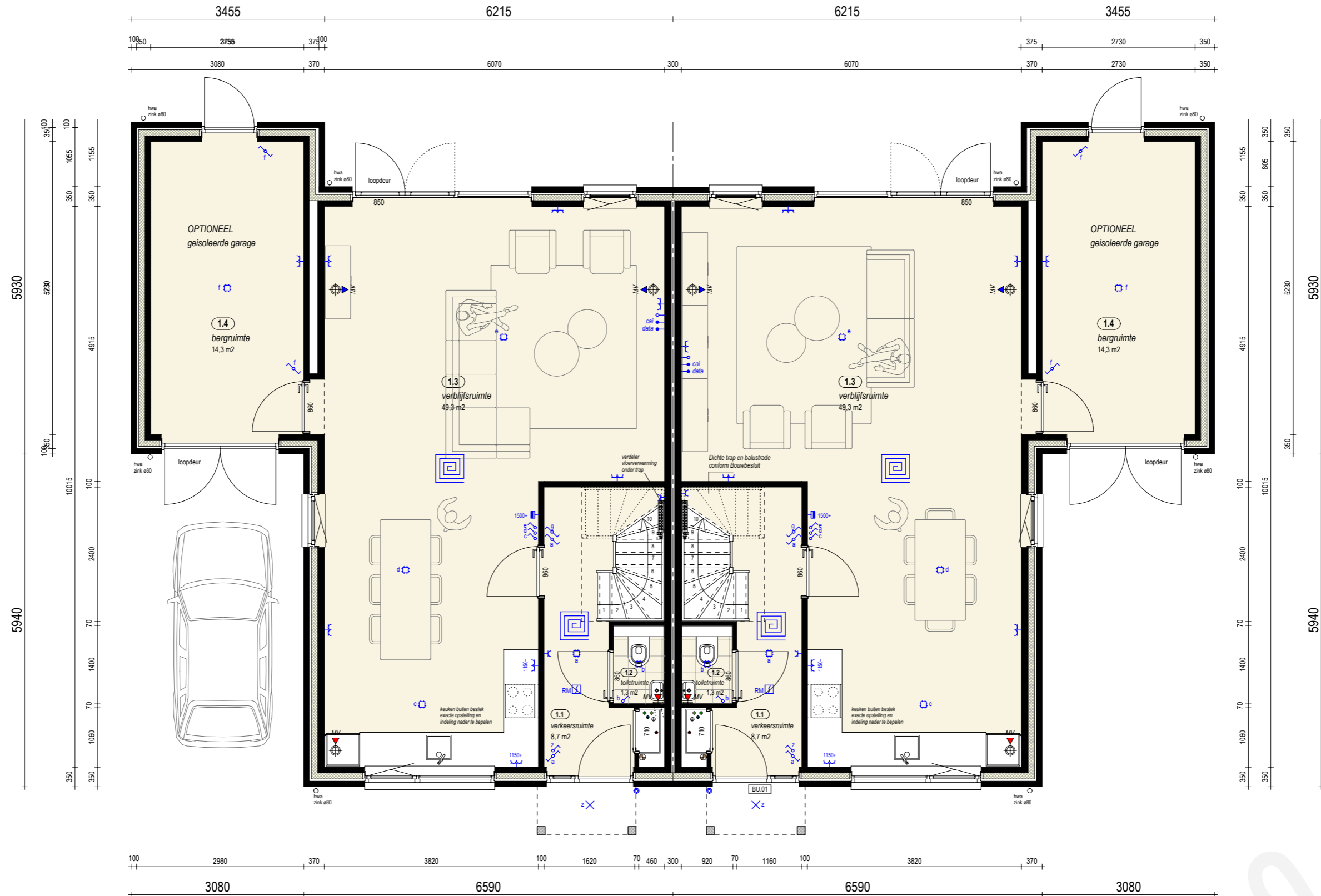
(inclusief bouwkundige voorzieningen als hak- en breekwerk)

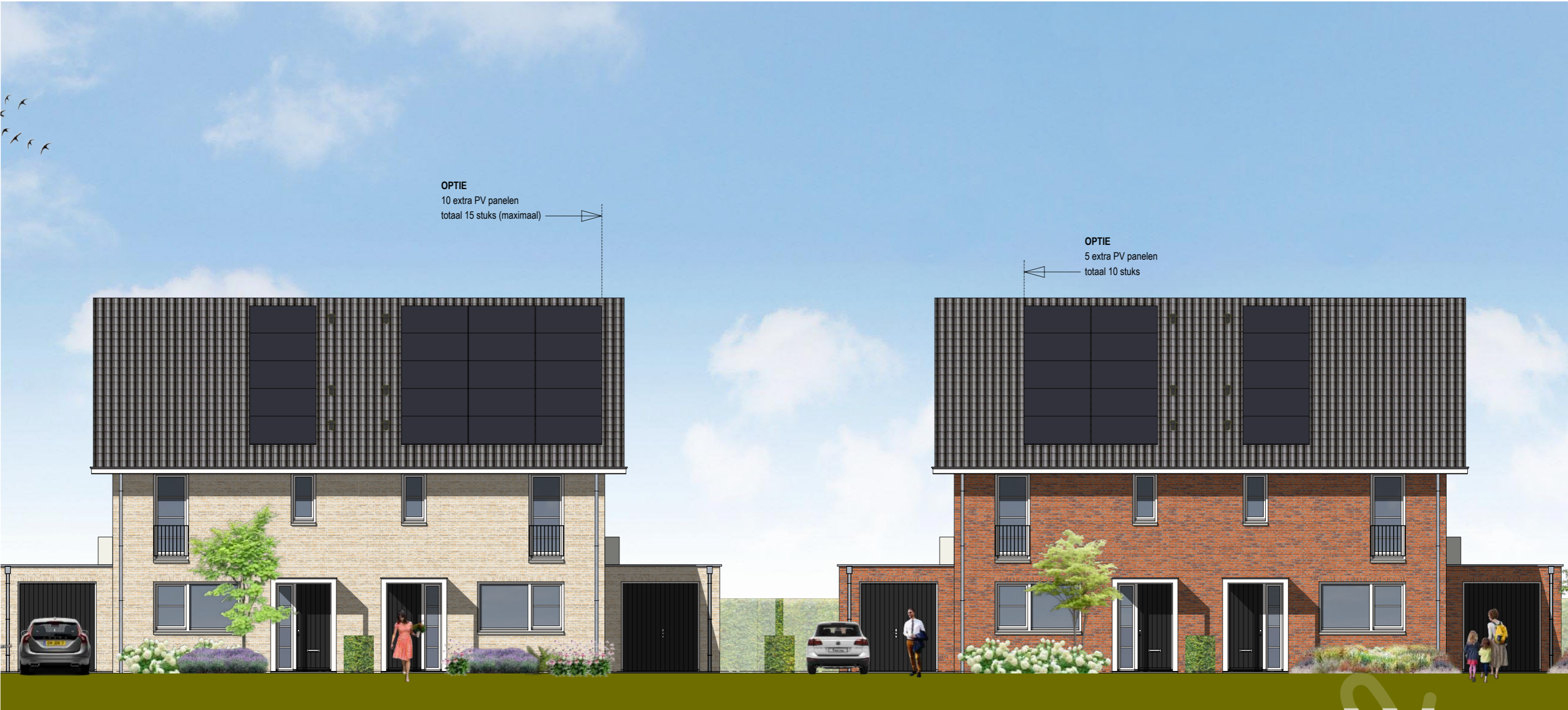
- E1 Extra dubbele wandcontactdoos
- E2 Extra wandcontactdoos buiten spatwaterdicht
- E3 Extra data aansluiting (utp)
- E4 Extra cai aansluiting (coax)
- E5 Extra lichtpunt (centraaldoos)
- E6 Extra lichtpunt spot (incl. armatuur)
- E7 Leveren en aansluiten plafondspot overkapping voordeur
- E8 Dimmer i.p.v. schakelaar
- E9 Extra schakelaar
- E10 Extra dimschakelaar
- E11 Extra aansluiting wasmachine en droger berging (zelfde groep als zolder)
- E12 Elektrische handdoekradiator badkamer, kleur wit, afm. 600 breed x 1800 hoog
- E13 Extra PV-panelen

WERKTUIGBOUWKUNDIGE INSTALLATIE

(inclusief bouwkundige voorzieningen als hak- en breekwerk)

- W1 Verwarming berging (vloerverwarming)
- W2 Buitenkraan vorstvrij
- W3 Aansluiting gootsteen berging (water en riool)
- W4 Leveren en monteren uitstortgootsteen berging
- W5 Aansluiting ligbad (water en riool)
- W6 Leveren en monteren ligbad
- W7 Extra aansluiting wasmachine berging (water en riool)
- W8 Toeslag aansluiting dubbele wastafel (water en riool)
- W9 Leveren en monteren extra wastafel









UITVOERING:



BOUWGARANT
Nieuwbouwgarantieregeling
van toepassing

ONTWIKKELING:



VERKOOP EN INFORMATIE



Zaat Vastgoed
Van Wijkplein 1
6851 MC Huissen
T 026-3884003
E zaat@zaatvastgoed.nl
www.zaatvastgoed.nl

