

# Nieuwe Nedorperweg 26

Nieuwe Niedorp

Vraagprijs  
€ 639.000  
k.k.



## KENMERKEN

---

Woonoppervlakte **115 m<sup>2</sup>**

Perceeloppervlakte **485 m<sup>2</sup>**

Inhoud **489 m<sup>3</sup>**

Bouwjaar **1995**

Energie label **C**

Vraagprijs

**€ 639.000**

**k.k.**



# Nieuwe Niedorperweg 26

Nieuwe Niedorp



# Omschrijving

Op een bijzonder gunstige plek, op loopafstand van winkels én het park, staat deze vrijstaande woning met aangebouwde garage en bijkeuken op een ruim perceel. Een heerlijk vrij gelegen huis met een fijne indeling, veel licht en een prachtige tuin aan het water. Hier woont u comfortabel, met alle dagelijkse voorzieningen dichtbij én volop ruimte in en om de woning. Een ideale plek voor wie vrijstaand wil wonen, maar wel graag midden in het dorp.

Wordt u enthousiast na het lezen van het bovenstaande? Dan nodigen wij u van harte uit om deze woning aan de Nieuwe Niedorperweg 26 zelf te komen bekijken.

## Algemeen

Bouwjaar: 1995

Inhoud: ± 489 m<sup>3</sup>

Woonoppervlakte: ± 115 m<sup>2</sup>

Overige inpandige ruimte: ± 22 m<sup>2</sup>  
(garage)

Externe bergruimte: ± 4 m<sup>2</sup> (tuinberging)

Perceeloppervlakte: 485 m<sup>2</sup>

Kadaster: gemeente Niedorp, sectie C, nummer 909

Energielabel: C (geldig tot 13/2/2036)

Aanvaarding: in overleg

## Indeling

Begane grond:

Via de zij-entree komt u binnen in de hal met meterkast en trapopgang. Vanuit de hal bereikt u de woonkamer, waar zich aan de voorzijde een gezellige zithoek bevindt met mooie ramen en prettig zicht naar buiten. De houten vloer en de fijne lichtinval zorgen hier voor een warme, huiselijke sfeer.

Aan de achterzijde ligt de ruime woonkeuken. De keuken is uitgevoerd in een hoekopstelling en is weliswaar iets gedateerd, maar netjes onderhouden en voorzien van een gaskookplaat, afzuigkap, oven en een koelkast met vriesvak. Er is volop ruimte voor een grote eettafel, waardoor dit echt een fijne leefkeuken is. Via de openslaande deuren staat u direct in de tuin.

Vanuit de keuken loopt u door naar de praktische bijkeuken met toilet, wasmachine- en drogeraansluiting en een loopdeur naar de tuin. Vanuit de bijkeuken heeft u binnendoor toegang tot de aangebouwde garage. De garage is voorzien van een roldeur en hier bevindt zich tevens de cv-opstelling (Nefit).

Eerste verdieping:

Op de eerste verdieping vindt u een ruime overloop, drie slaapkamers en de badkamer.

De grote achterslaapkamer beschikt over een vaste kast. Aan de voorzijde liggen twee slaapkamers.

De badkamer is modern en netjes afgewerkt en voorzien van een dakkapel, een inloopdouche, wastafelmeubel en toilet.

Zolder:

Via een vlizotrap bereikt u de praktische bergzolder, ideaal voor het opbergen van de spullen die u niet dagelijks nodig heeft.

Tuin:

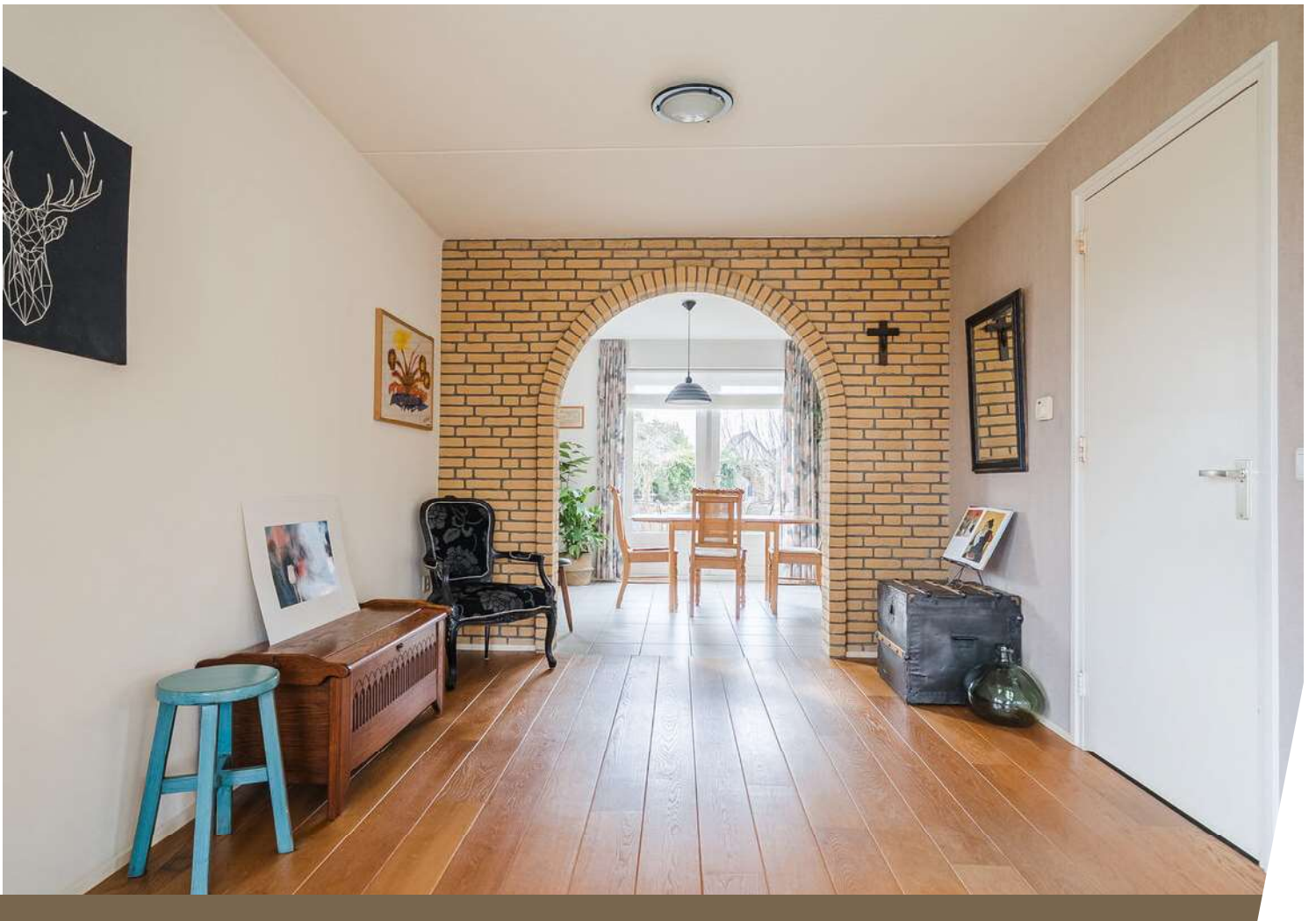
De tuin is rondom de woning gelegen en grenst aan het water. Een heerlijke plek waar u altijd wel een zonnig of juist een beschut plekje vindt. De tuin is ingericht met gazon en biedt volop ruimte om te genieten van het buitenleven, in alle rust en privacy. Voor de tuinspullen is er een houten tuinberging aanwezig.









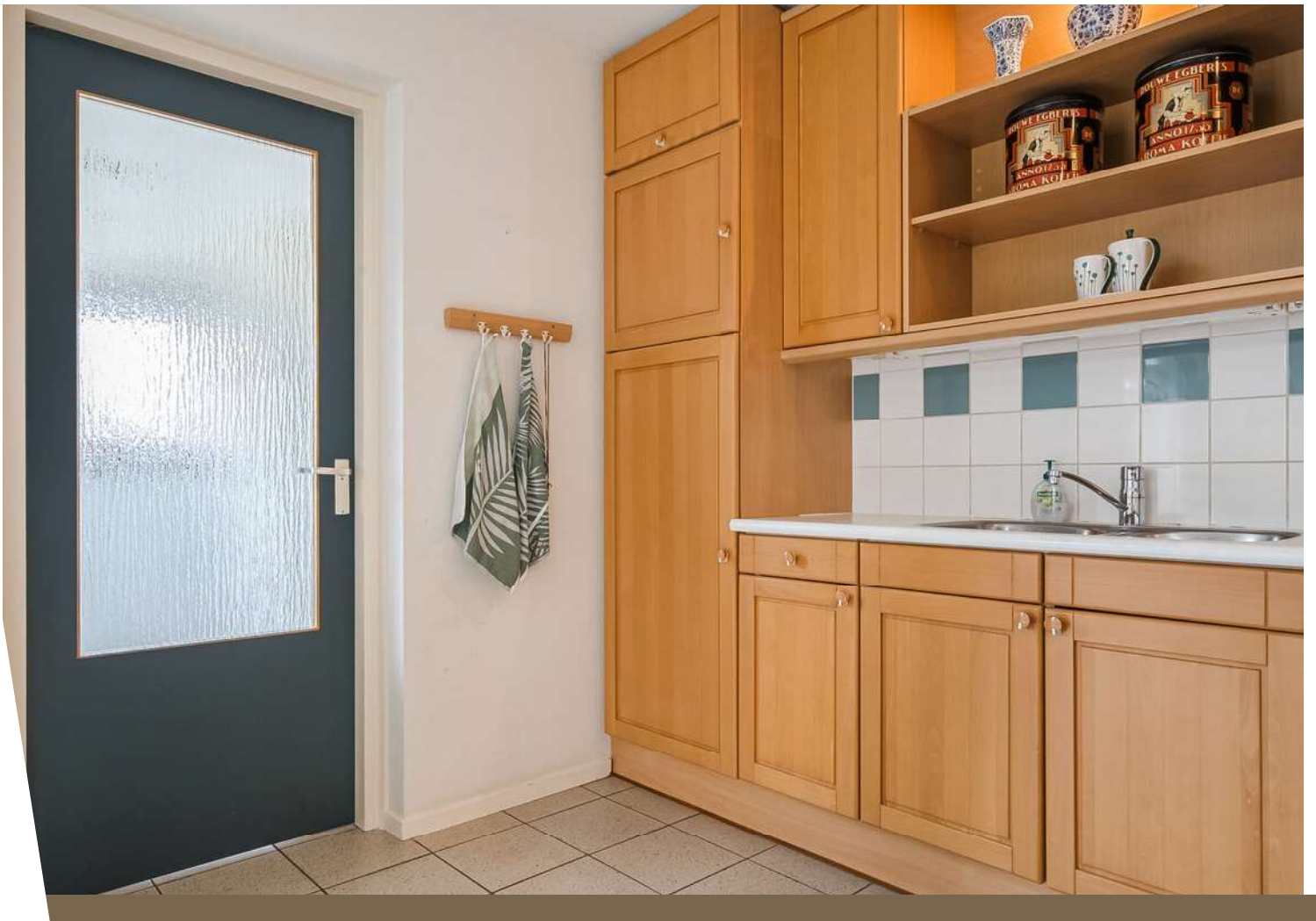






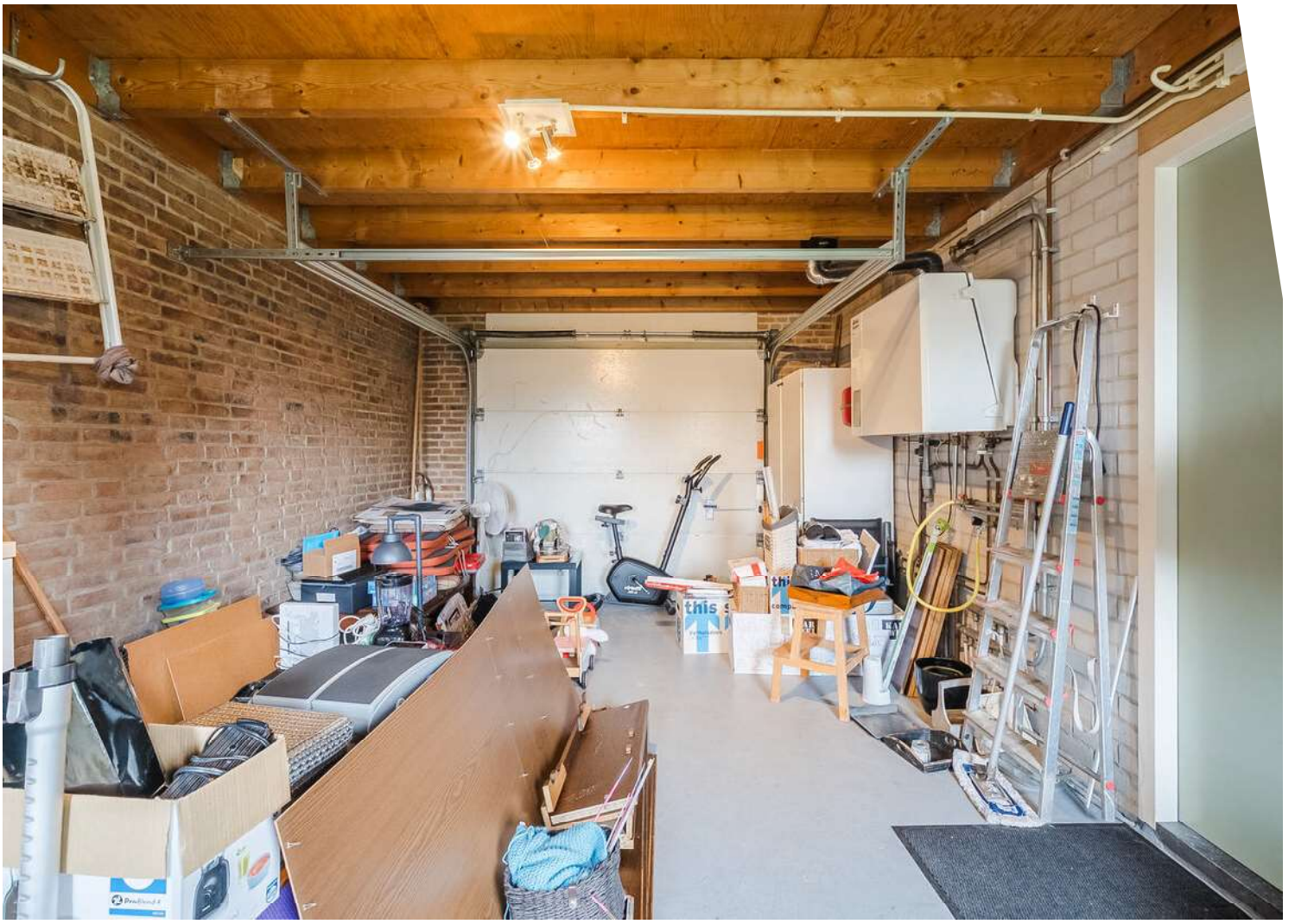


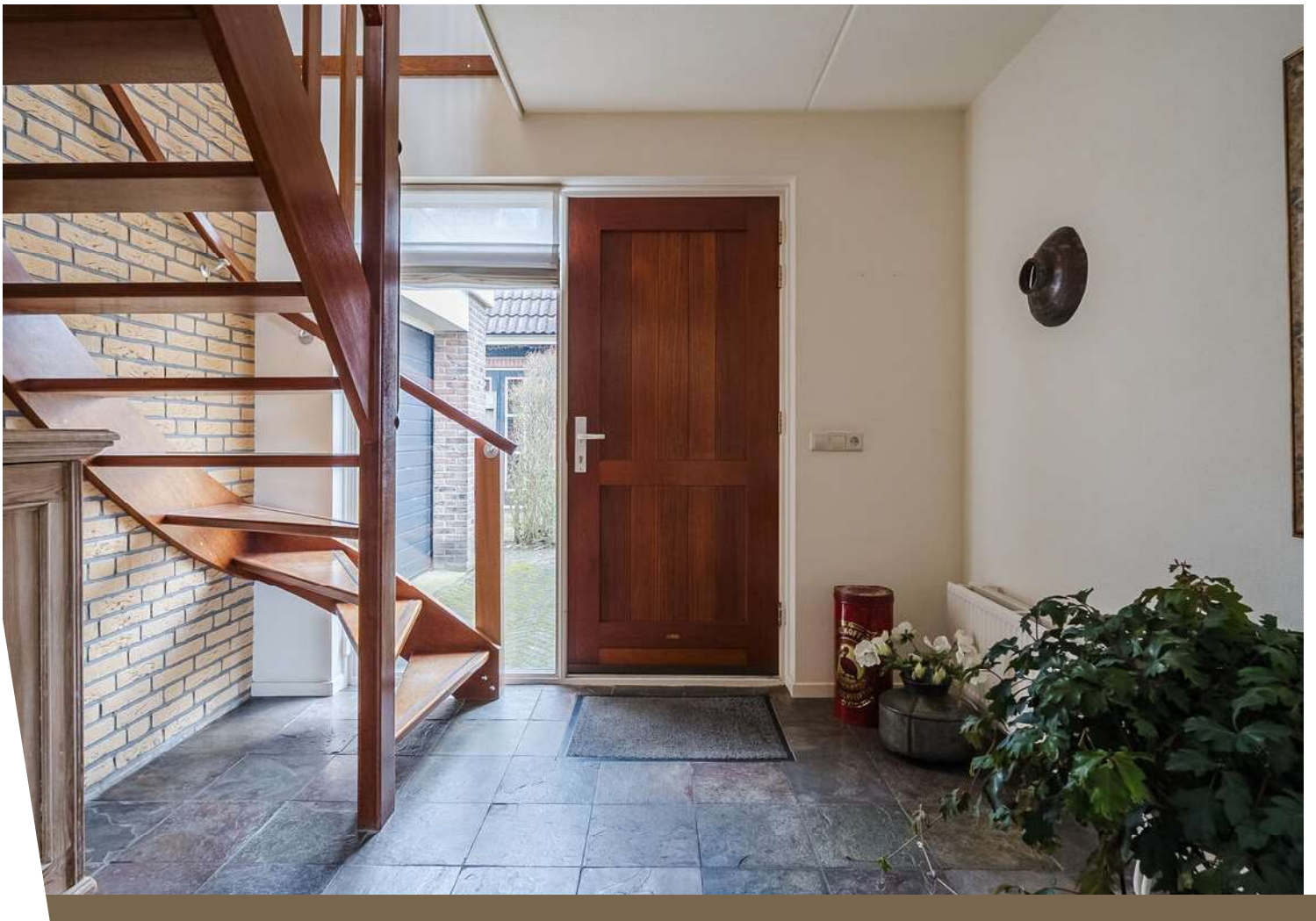








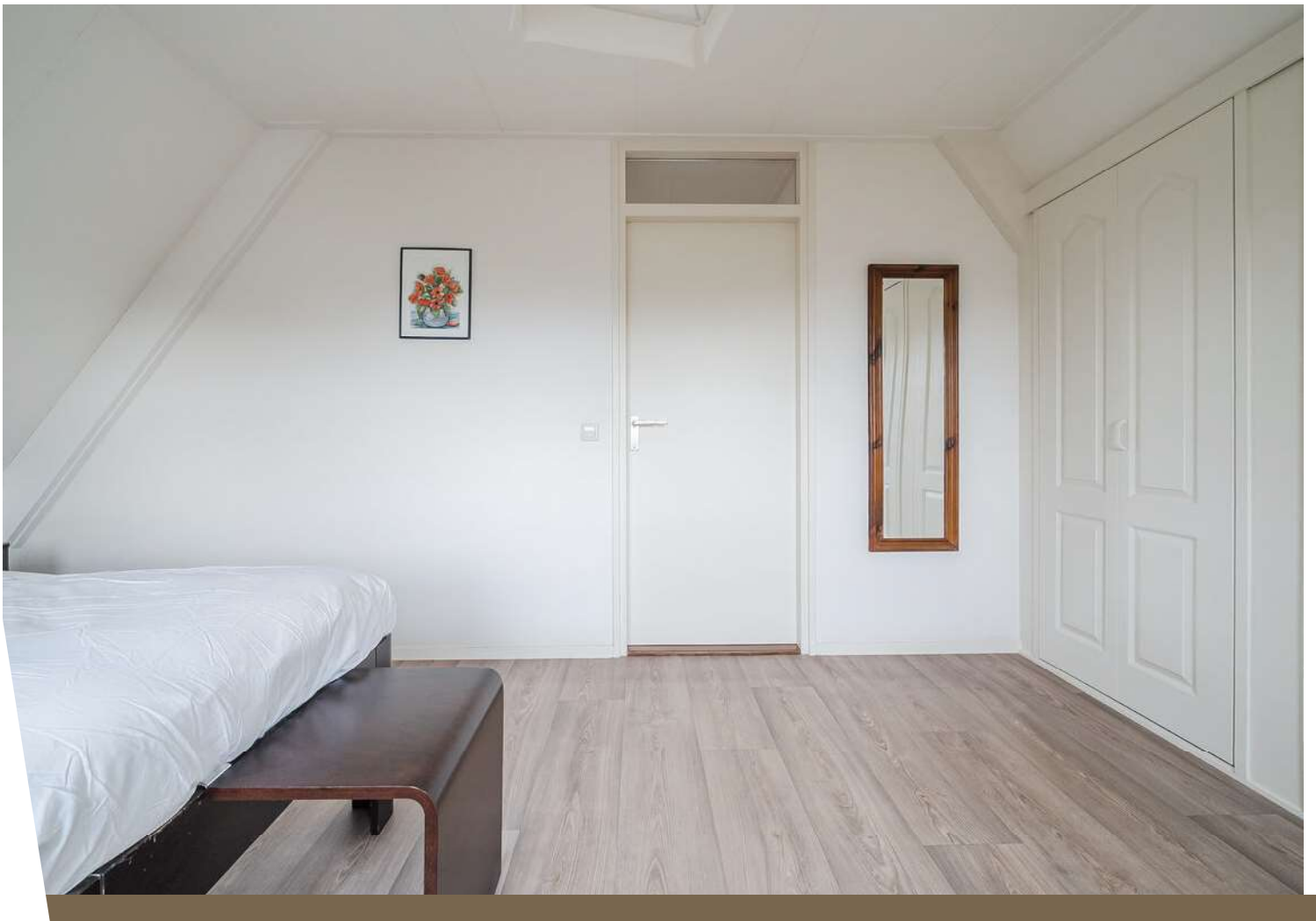










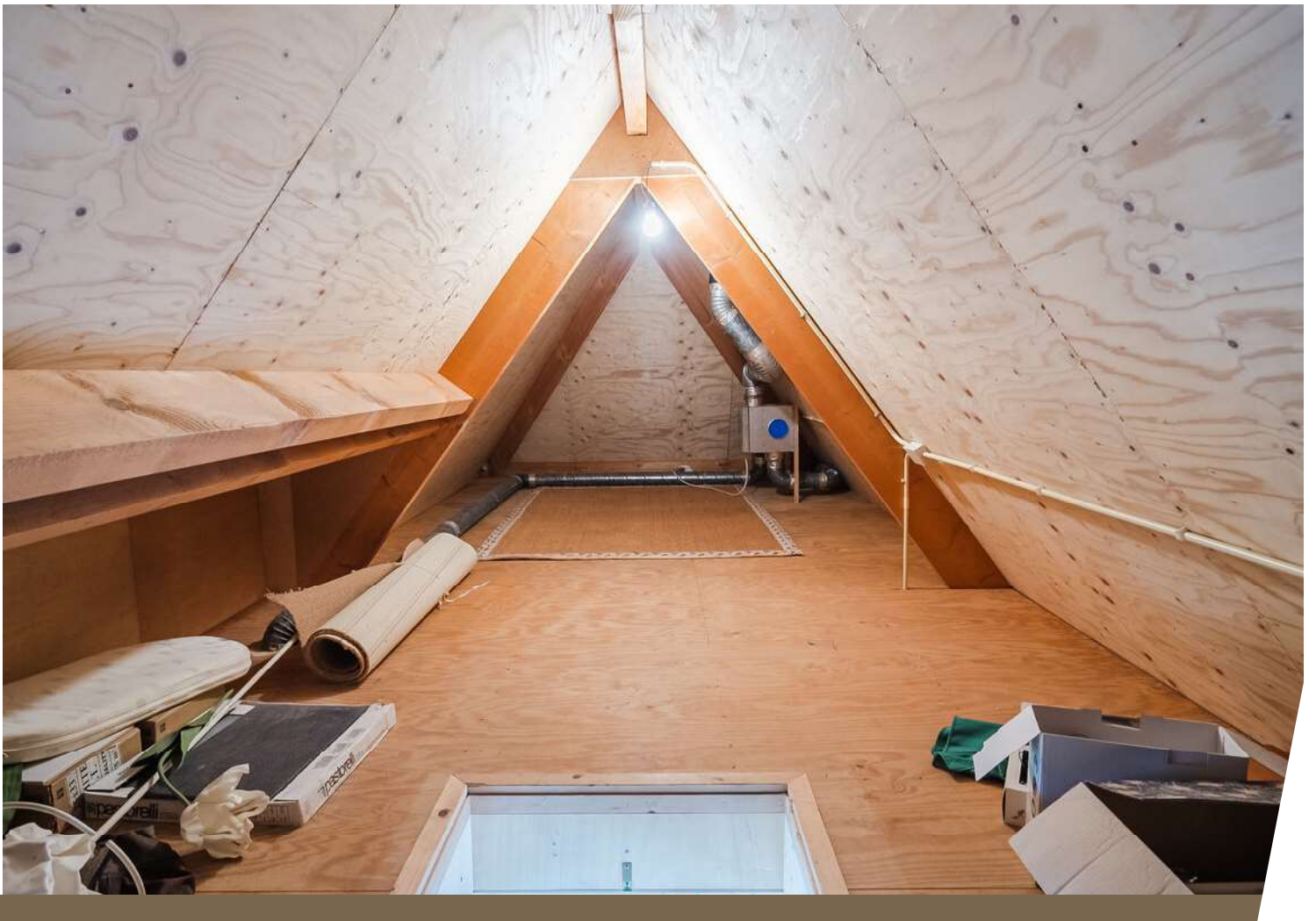




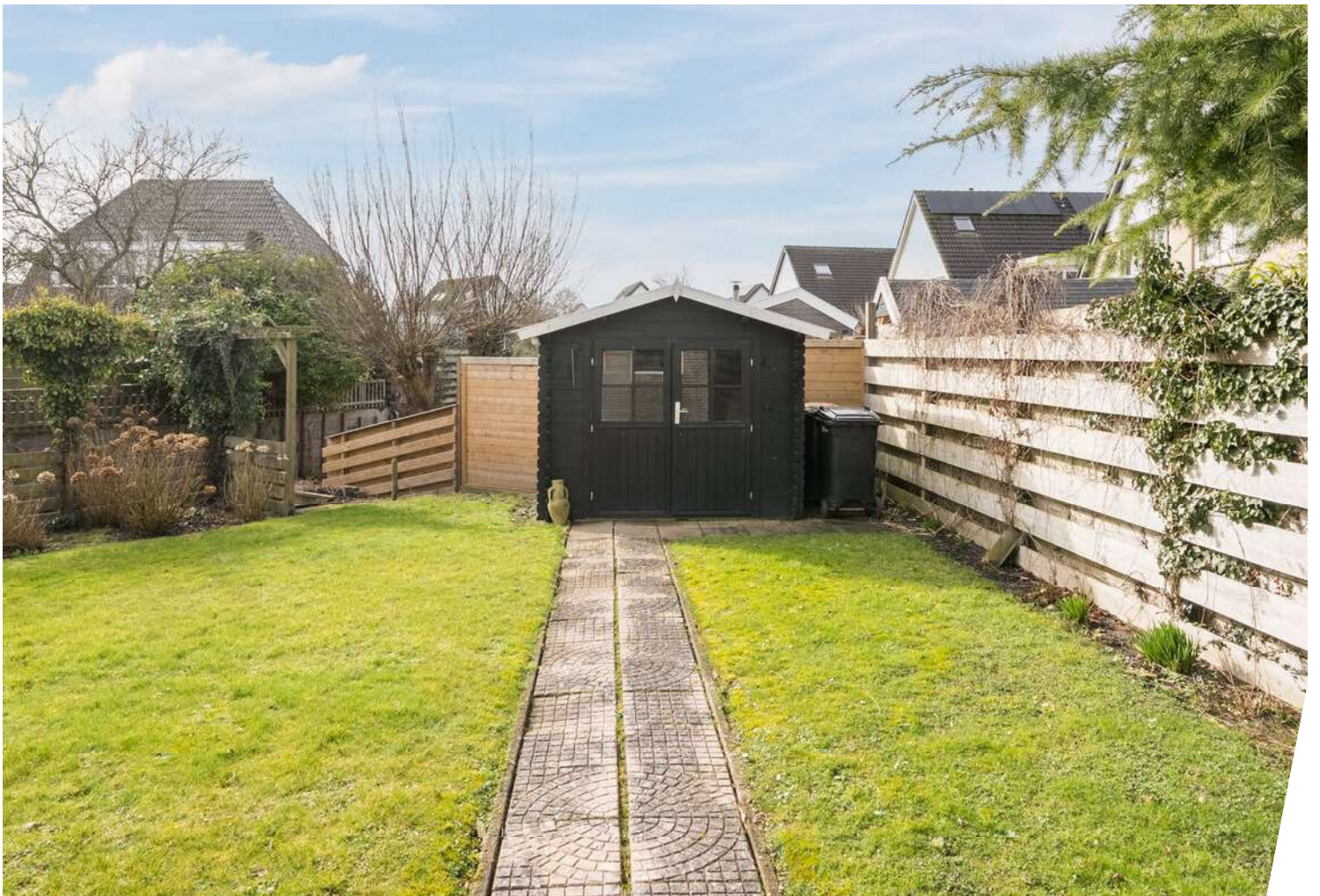












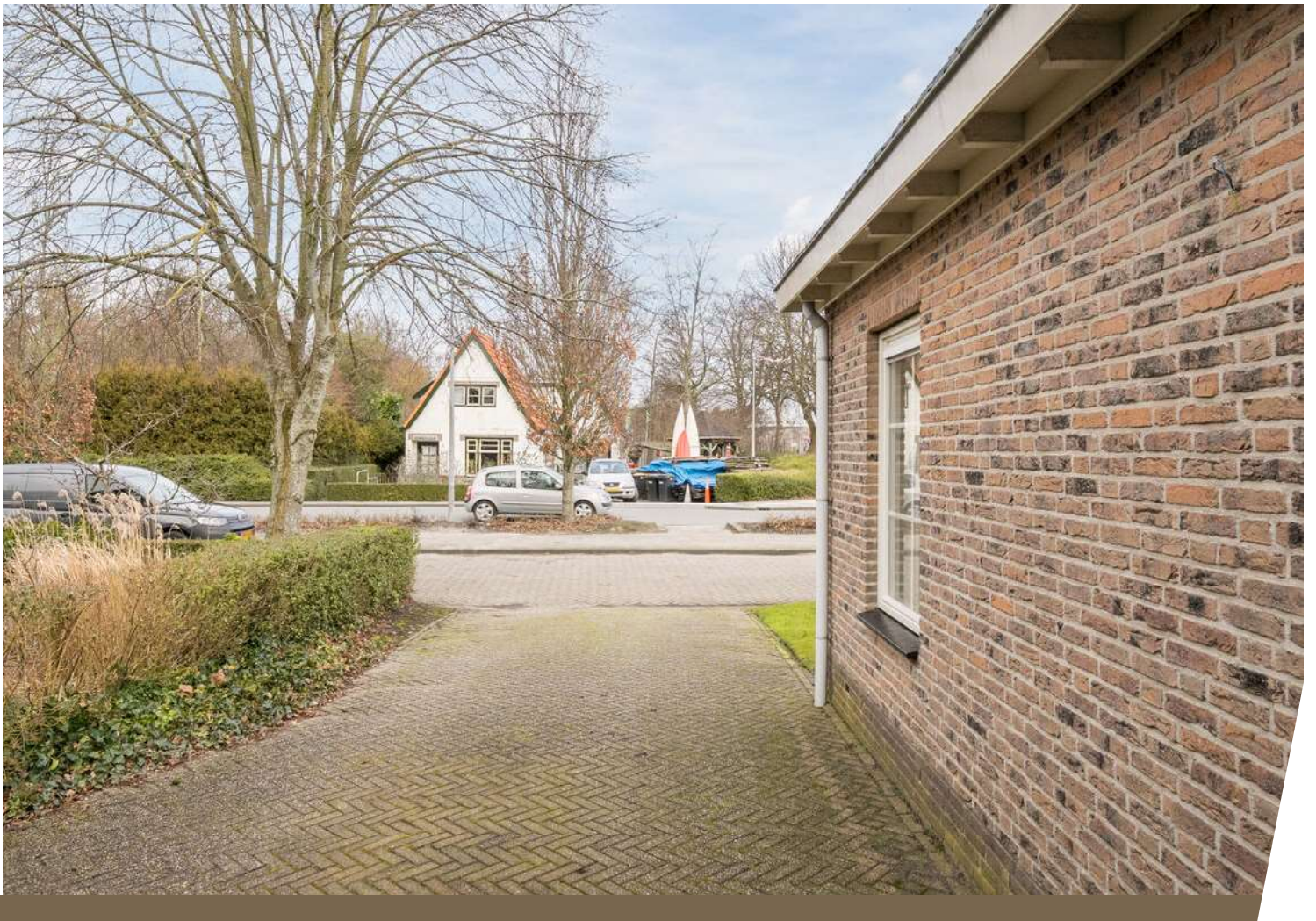
















# Plattegrond



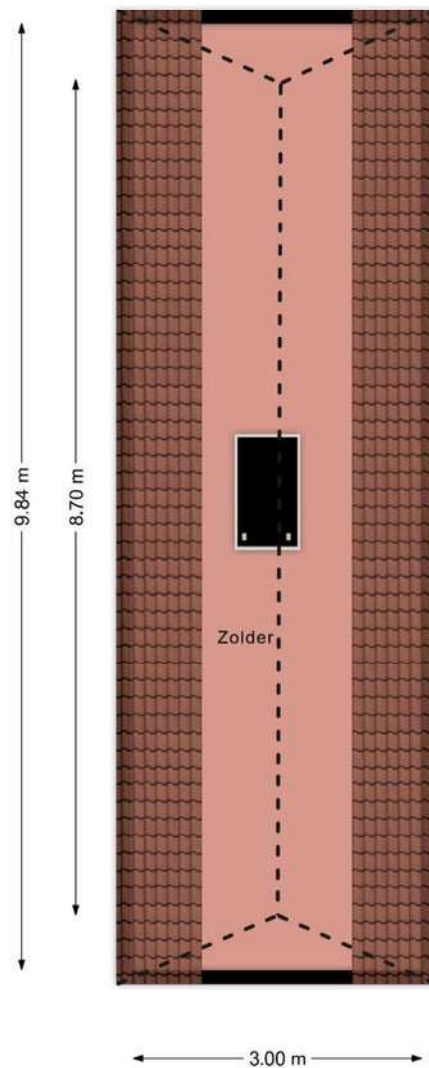
Aan deze beelden kunnen geen rechten worden ontleend.

# Plattegrond



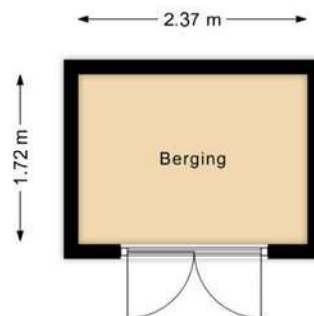
Aan deze beelden kunnen geen rechten worden ontleend.

# Plattegrond



Aan deze beelden kunnen geen rechten worden ontleend.

# Plattegrond

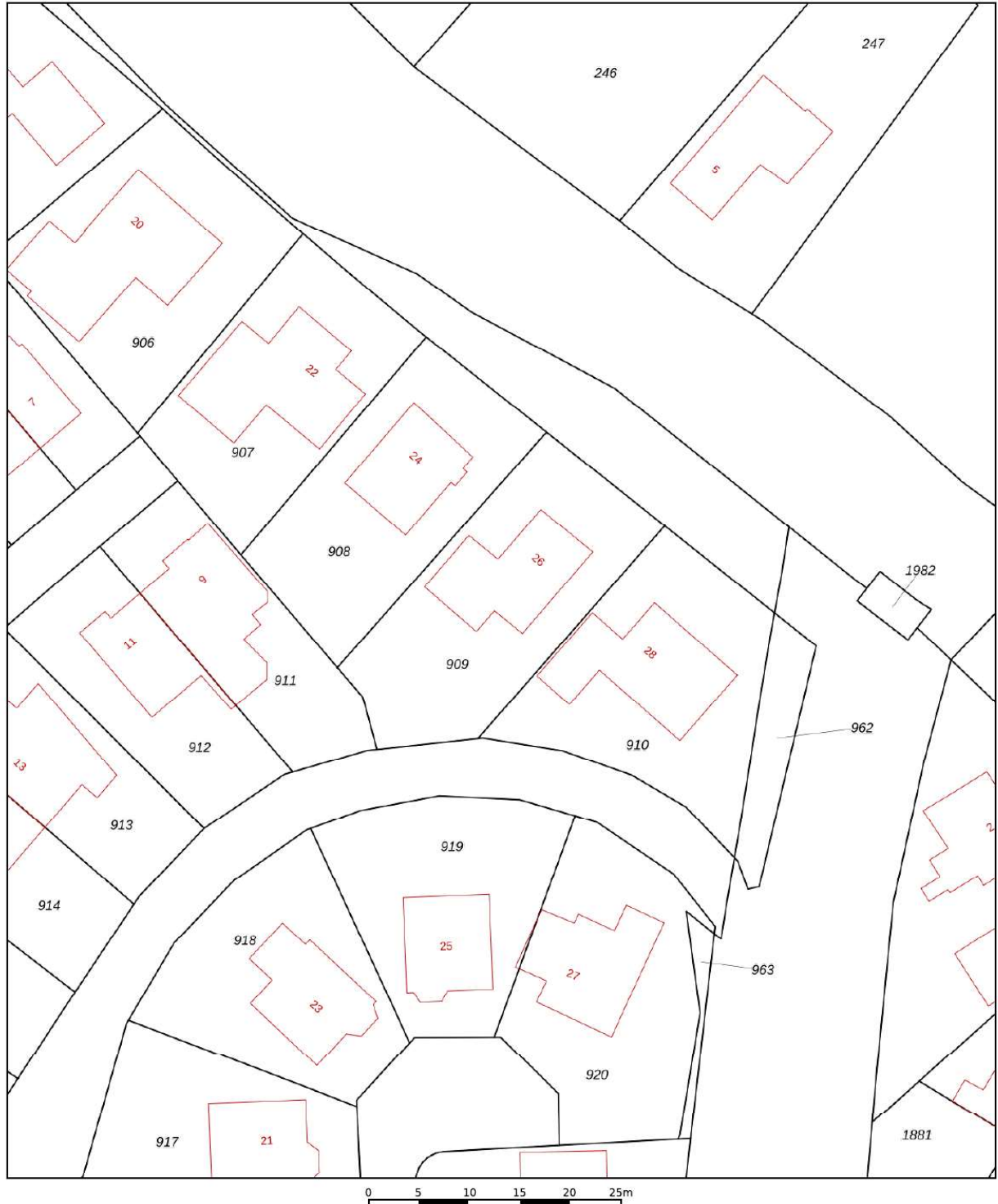


Aan deze beelden kunnen geen rechten worden ontleend.

# Kadastrale kaart

Kadastrale kaart


Uw referentie: ---



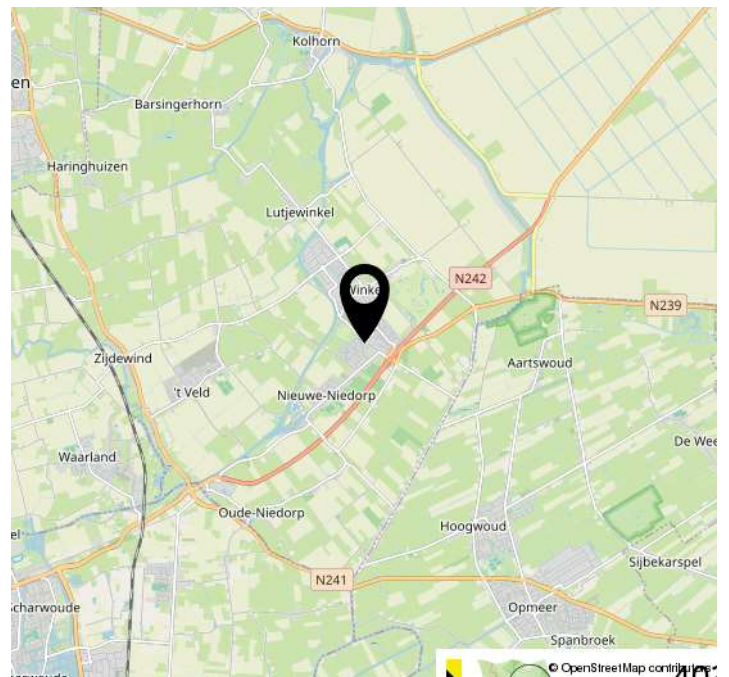
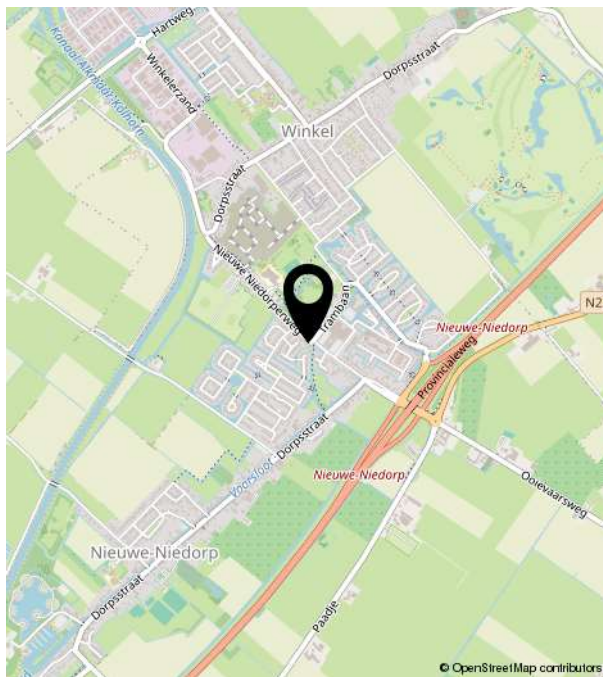
<b>12345</b>	Deze kaart is noordgericht	<b>Schaal 1: 500</b>	
<b>25</b>	Perceelnummer	<b>Kadastrale gemeente</b>	Niedorp
—	Huisnummer	<b>Sectie</b>	C
—	Vastgestelde kadastrale grens	<b>Perceel</b>	909
—	Voorlopige kadastrale grens		
—	Administratieve kadastrale grens		
—	Bebouwing		

Voor een eensluidend uittreksel, geleverd op 26 januari 2026  
De bewaarder van het kadaster en de openbare registers

Aan dit uittreksel kunnen geen betrouwbare maten worden ontleend.  
De Dienst voor het kadaster en de openbare registers behoudt zich de intellectuele eigendomsrechten voor, waaronder het auteursrecht en het databankenrecht.



# Locatie op de kaart





**Bakker & Schoon**  
MAKELAARDIJ

Dorpsstraat 573 | 1723 HB Noord-Scharwoude  
(0226) 343455 | [info@bakkerschoon.nl](mailto:info@bakkerschoon.nl) | [www.bakkerschoon.nl](http://www.bakkerschoon.nl)