



## Jan Heynslaan 56, 5622 KM Eindhoven

Vraagprijs € 469.000,-- kosten koper



## Omschrijving

Goed onderhouden uitgebouwde hoekwoning met aangebouwde serre.

De woning ligt op een zeer centrale locatie. Zowel de binnenstad van Eindhoven als de levendige Woenselse Markt en de Kruisstraat zijn eenvoudig en snel te bereiken. In de directe omgeving vindt u diverse voorzieningen zoals het Catharina Ziekenhuis, Winkelcentrum WoensXL en meerdere scholen.

Ook voor sport en ontspanning is deze locatie zeer gunstig, met diverse sport- en recreatiemogelijkheden in de directe omgeving.

### INDELING

#### BEGANE GROND

#### ENTREE/HAL

Hal met tegelvloer, trapkast en trapopgang naar de eerste verdieping. Tevens bevindt zich hier de geheel betegelde toiletruimte met fonteintje.

#### WOONKAMER

Uitgebouwde, ruime en lichte woonkamer voorzien van een tegelvloer en een deur naar de serre.

#### KEUKEN

Open keuken in hoekopstelling, voorzien van diverse kastjes en lades. De keuken is uitgerust met een inductiekookplaat, afzuigkap, oven, koelkast en vaatwasser.

#### SERRE

Aangebouwde, afsluitbare serre met lichtkoepel en diverse inbouwspots. Via de glazen, openschuifbare pui is er direct toegang tot de tuin.

## 1e VERDIEPING

### OVERLOOP

Met een laminaatvloer en trapopgang naar de 2e verdieping.

### SLAAPKAMERS

Slaapkamer 1 voorzien van een laminaatvloer en vaste schuifkast.

Slaapkamer 2 voorzien van een laminaatvloer.

Slaapkamer 3 voorzien van een laminaatvloer.

### BADKAMER

Geheel betegelde badkamer voorzien van een inloopdouche, wastafelmeubel en toilet.

## ZOLDER

### VOORZOLDER

Hier bevindt zich de opstelling C.V.-ketel en aansluiting voor wasapparatuur.

### ZOLDERKAMER

Zolderkamer voorzien van een laminaatvloer en een dakkapel, wat zorgt voor extra ruimte en licht. Daarnaast is er praktische bergruimte aanwezig onder de kapschuimte.

## TUIN

Betegelde achtertuin gelegen op het noordoosten, met een poort naar de achterom. In de tuin bevindt zich een stenen berging met daaraan een overkapping

*De informatie en/of tekeningen in deze brochure dienen slechts ter indicatie, er kunnen derhalve geen rechten aan ontleend worden*

## Kenmerken

Object gegevens	
<b>Soort woning</b>	Eengezinswoning
<b>Type woning</b>	Hoekwoning
<b>Bouwjaar</b>	1965

Maten object	
<b>Aantal kamers</b>	6 kamers
<b>Aantal slaapkamers</b>	4 slaapkamer(s)
<b>Inhoud woning</b>	Ca. 443 m <sup>3</sup>
<b>Perceel oppervlakte</b>	164 m <sup>2</sup>
<b>Gebruiksoppervlakte woonfunctie</b>	Ca. 108 m <sup>2</sup>

Details	
<b>Ligging</b>	Aan rustige weg, in woonwijk
<b>Voorzieningen</b>	Zonnepanelen

Energie	
<b>Energielabel</b>	B
<b>Isolatie</b>	Muurisolatie, Dubbel glas, HR++ glas
<b>Verwarming</b>	C.V.-Ketel
<b>Warmwater</b>	C.V.-ketel
<b>C.V.-ketel</b>	Remeha ( combiketeeigendom)

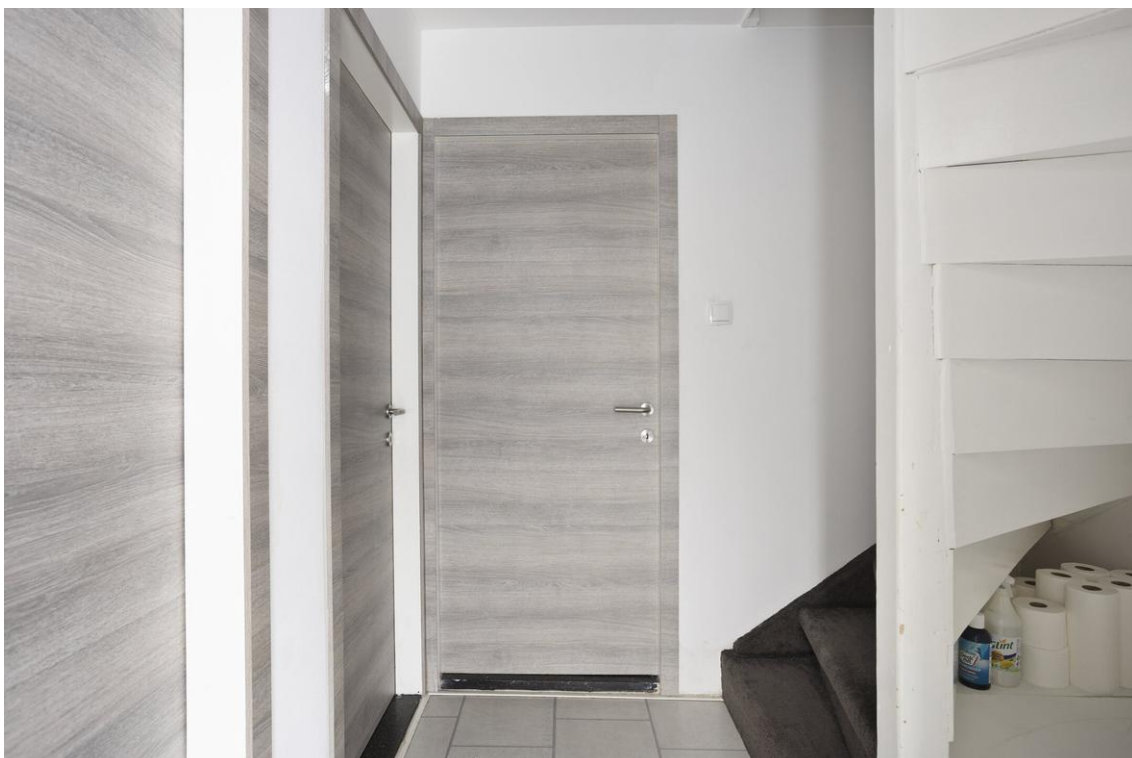
Tuin gegevens	
<b>Tuin</b>	Achtertuint, voortuin, zijtuin
<b>Tuin diepte (cm)</b>	Ca. 725
<b>Tuin breedte (cm)</b>	Ca. 750
<b>Hoofdtuin</b>	Achtertuint
<b>Positie</b>	Noord, Oost







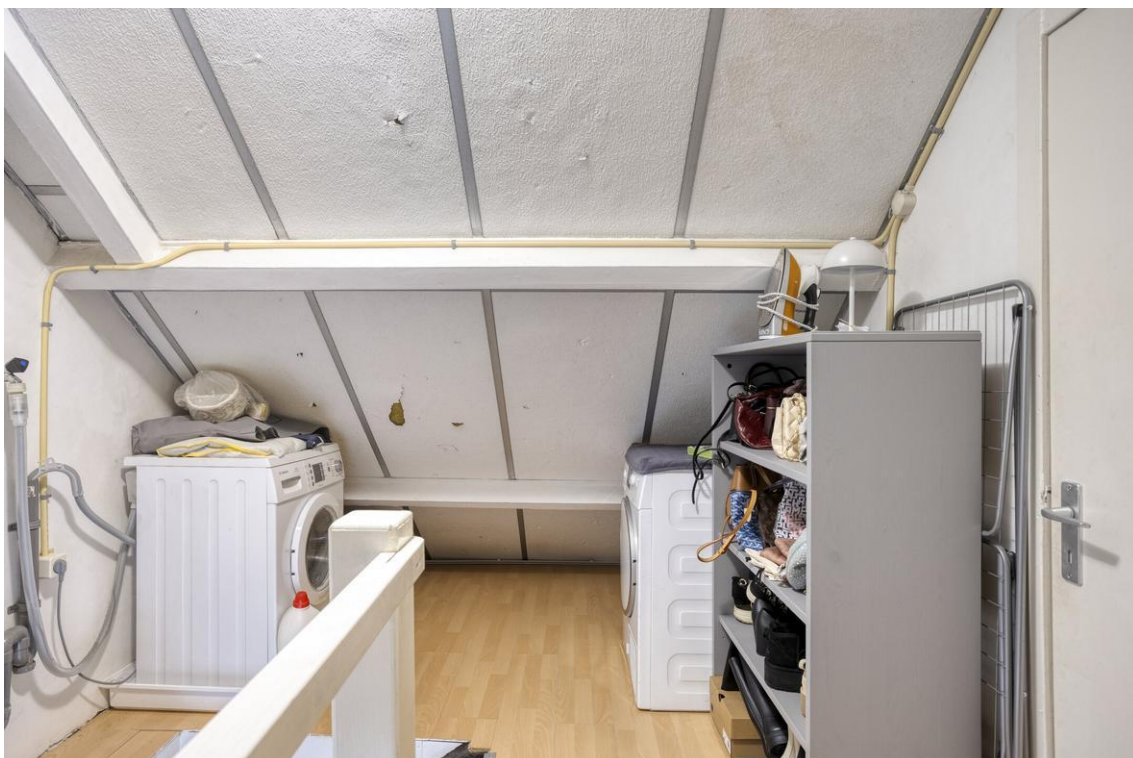


























# Plattegrond



Aan de plattegronden kunnen geen rechten worden ontleend  
© Zibber www.zibber.nl

# Plattegrond



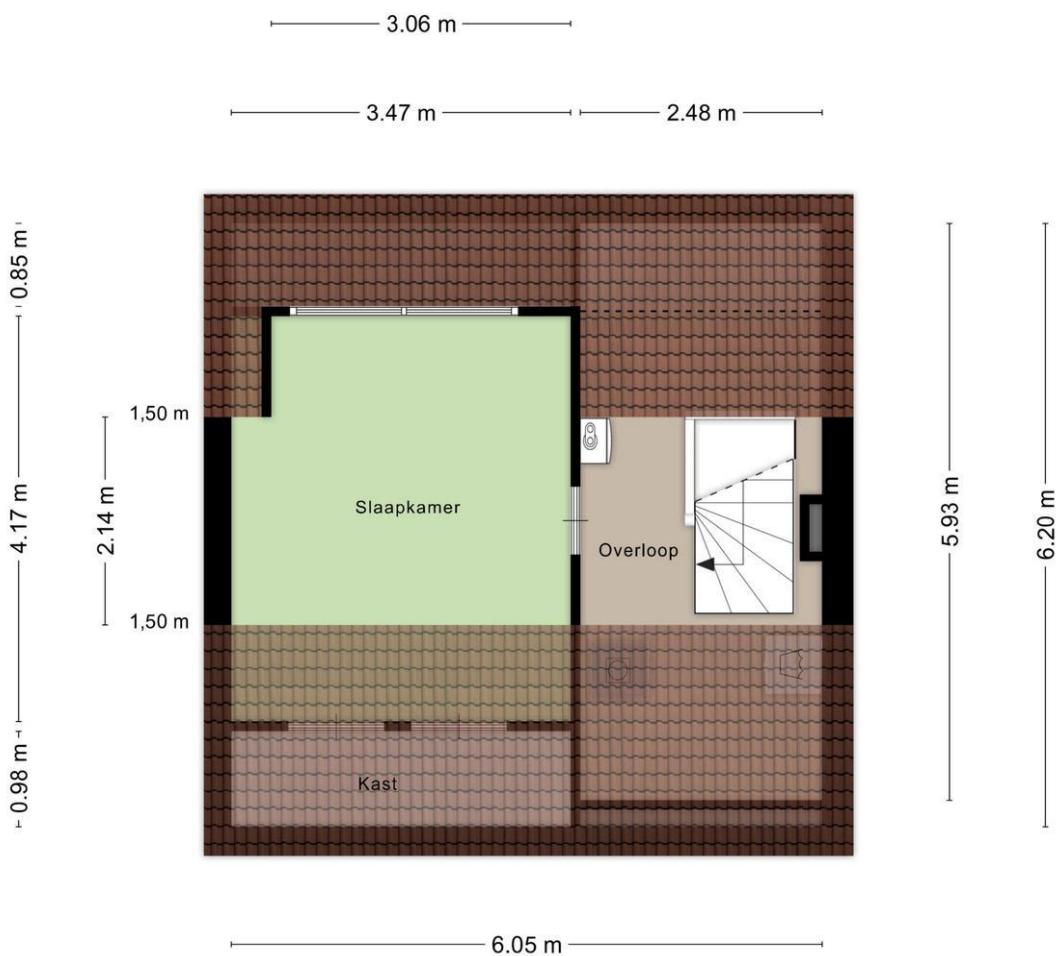
Aan de plattegronden kunnen geen rechten worden ontleend  
© Zibber www.zibber.nl

## Plattegrond



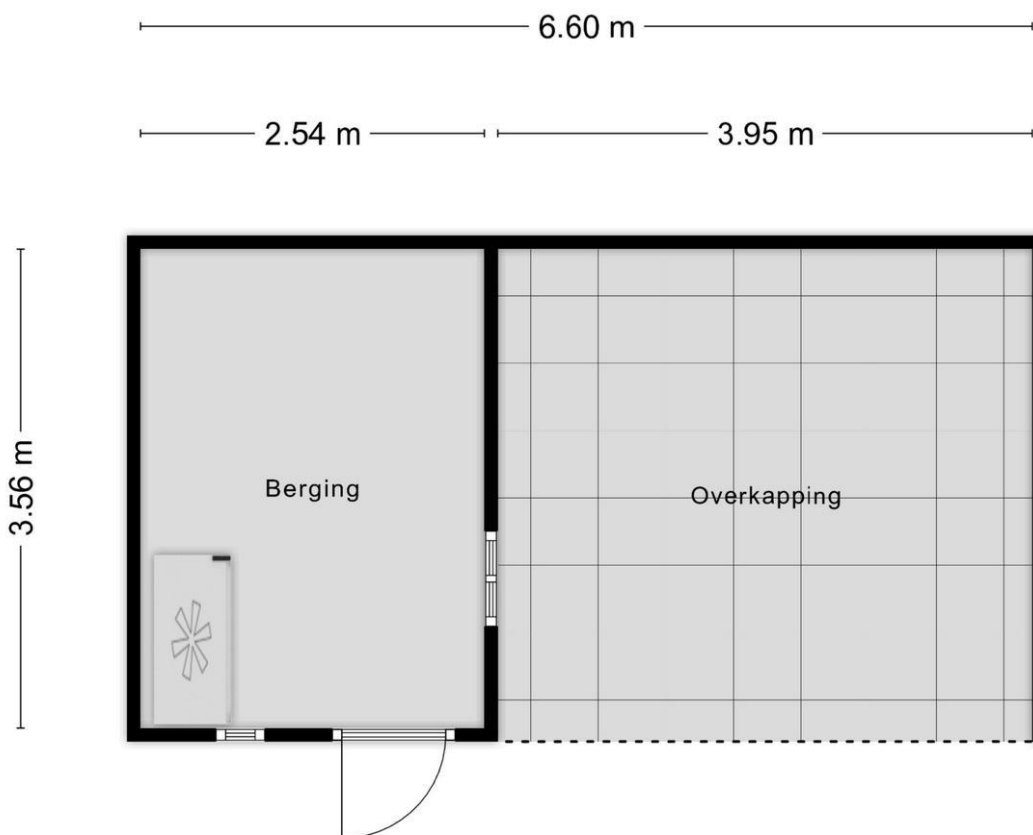
Aan de plattegronden kunnen geen rechten worden ontleend  
© Zibber www.zibber.nl

## Plattegrond



Aan de plattegronden kunnen geen rechten worden ontleend  
© Zibber www.zibber.nl

## Plattegrond



Aan de plattegronden kunnen geen rechten worden ontleend  
© Zibber [www.zibber.nl](http://www.zibber.nl)

# Kadastrale kaart

Kadastrale kaart

Uw referentie: Jan Heijnslaan 56



<p>12345 Perceelnummer</p> <p>25 Huisnummer</p> <p>— Vastgestelde kadastrale grens</p> <p>— Voorlopige kadastrale grens</p> <p>— Administratieve kadastrale grens</p> <p>— Bebouwing</p>	<p>Schaal 1: 500</p> <p>Kadastrale gemeente: Woensel</p> <p>Sectie: L</p> <p>Perceel: 926</p>	
--	---	--

Voor een eensluitend uittreksel, geleverd op 29 januari 2026  
De bewaarder van het kadaster en de openbare registers

Aan dit uittreksel kunnen geen betrouwbare maten worden ontleend.  
De Dienst voor het kadaster en de openbare registers behoudt zich de intellectuele eigendomsrechten voor, waaronder het auteursrecht en het databankenrecht.

**Makelaarskantoor Brabant BV**  
Cassandraplein 1  
5631 BA, EINDHOVEN  
Tel: 040 - 2 433 766  
E-mail: [info@brabantbv.nl](mailto:info@brabantbv.nl)  
[www.brabantbv.nl](http://www.brabantbv.nl)



## Locatie

Adres gegevens	
Adres	Jan Heynslaan 56
Postcode / plaats	5622 KM Eindhoven
Provincie	Noord-Brabant

