

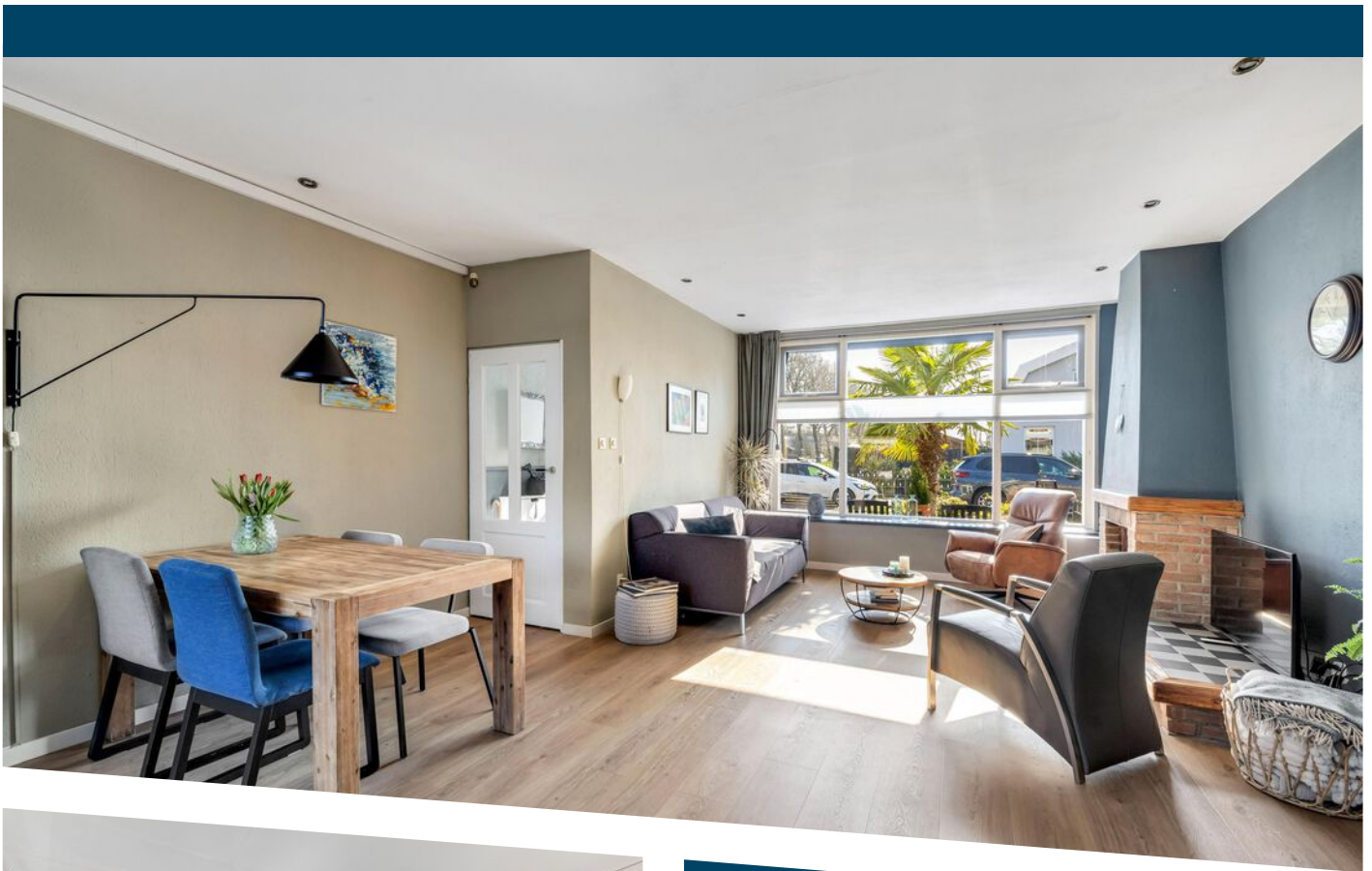


MORIAANSEWEG OOST 241

HELLEVOETSLUIS

VRAAGPRIJS € 325.000 K.K.

KENMERKEN



WOONOPPERVLAKTE
82 m²

PERCELOPPERVLAKTE
145 m²

INHOUD
293 m³

BOUWJAAR
1906

ENERGIELABEL
C

OMSCHRIJVING

Stel je eens voor...

Wonen in een karaktervolle woning met authentieke accenten in een straat met historie, aan de Moriaanseweg.

Nostalgie maar wel met het comfort van nu, in de afgelopen jaren is de woning namelijk op veel fronten vernieuwd en verbeterd.

Bij binnenkomst brengt de lange hal je naar het woongedeelte, waarbij het zitgedeelte aan de voorkant van de woning te vinden is. Een knus zitgedeelte die overloopt in het eetgedeelte aan de achterkant, bij de schuifpui naar de achtertuin. Doordat de keuken niet het woongedeelte zit heb je alle ruimte voor een grote eettafel.

De keuken vind je aan de achterkant en is in 2021 vernieuwd. Uitgevoerd in een pastelblauwe kleur en uiteraard voorzien van het nodige comfort qua inbouwapparatuur.

Aangrenzend heb je het toilet en een tussenhal, die toegang biedt tot de achtertuin en een praktische bijkeuken. Naast veel opbergruimte vind je hier ook de opstelplaats voor de wasmachine en de CV-ketel (bouwjaar 2021).

De achtertuin kent een mooie diepte van meer dan 13 meter, waardoor je achter in de tuin heerlijk kunt genieten van de zon. Een speels ingerichte tuin met een goed terras maar ook het nodige groen. Door de open ligging aan de achterkant zit je heerlijk vrij.

Op de verdieping heb je de beschikking over twee slaapkamers aan de voorzijde. De badkamer is vernieuwd in 2022 en van alle gemakken voorzien. Je hoeft namelijk niet te kiezen uit een ligbad en een inloopdouche, je hebt beide. Daarnaast een ruim wastafelmeubel en het gemak van een tweede toilet op de verdieping.

Vanaf de overloop heb je toegang tot een klein dakterras boven de keuken. Praktisch is de bergvloering zodat je genoeg ruimte hebt om je spullen op te bergen.

Wonen met karakter, een vernieuwde keuken en mooie badkamer.

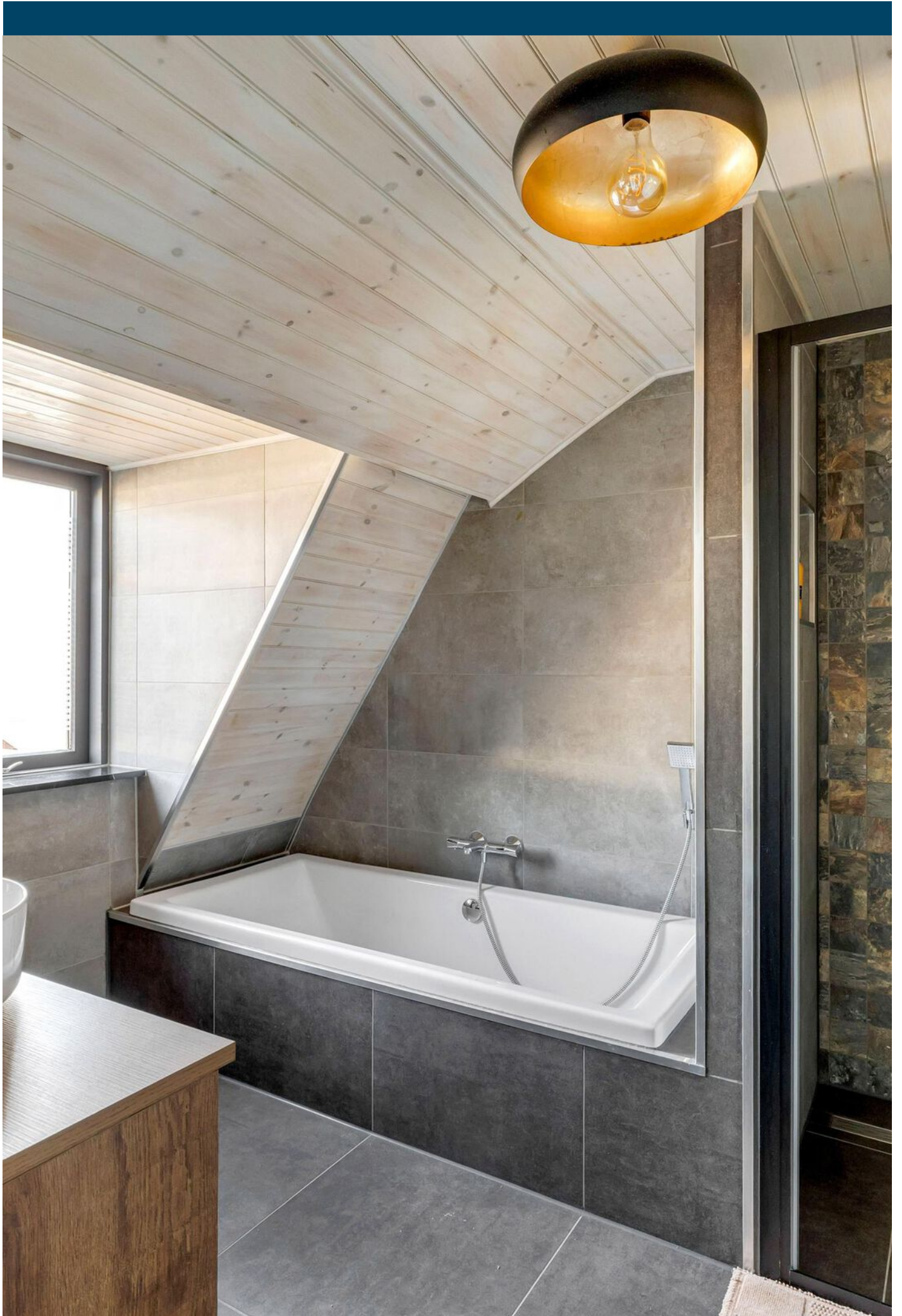
Dat is de Moriaanseweg Oost 241.

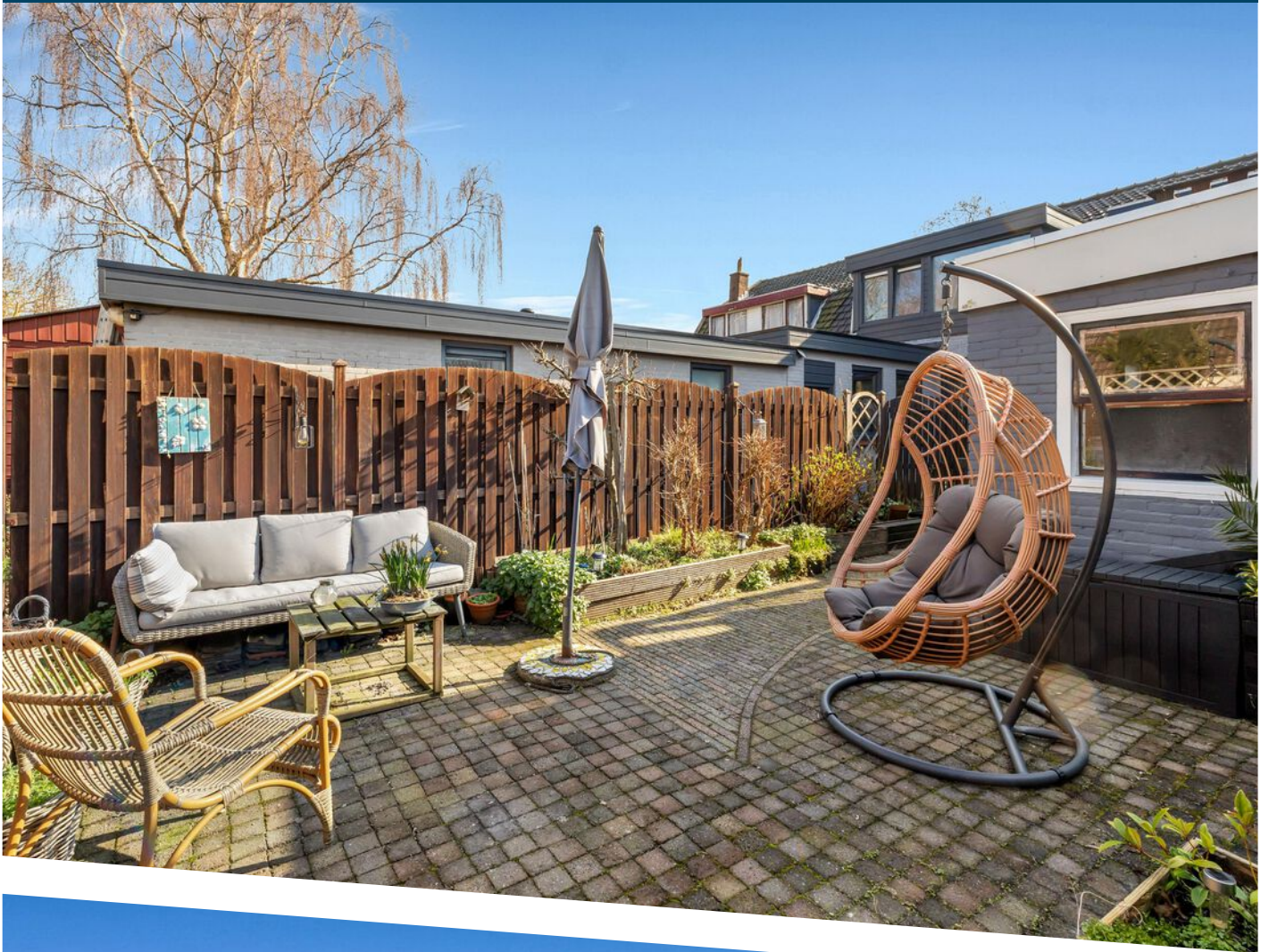
Uitblinkers:

- bitumen dakbedekking keuken (2021) en bijkeuken (2022);
- pannendak is vernieuwd (inclusief panlatten en folie, 2025);
- begane grond voorzien van beton;
- schilderwerk professioneel uitgevoerd in 2021;
- dubbel glas en HR++ glas;
- groepenkast vernieuwd in 2021;
- keuken vernieuwd in 2021;
- badkamer vernieuwd in 2022;
- CV-ketel (bouwjaar 2021);
- airconditioning woonkamer (2024).

Bijzonderheden:

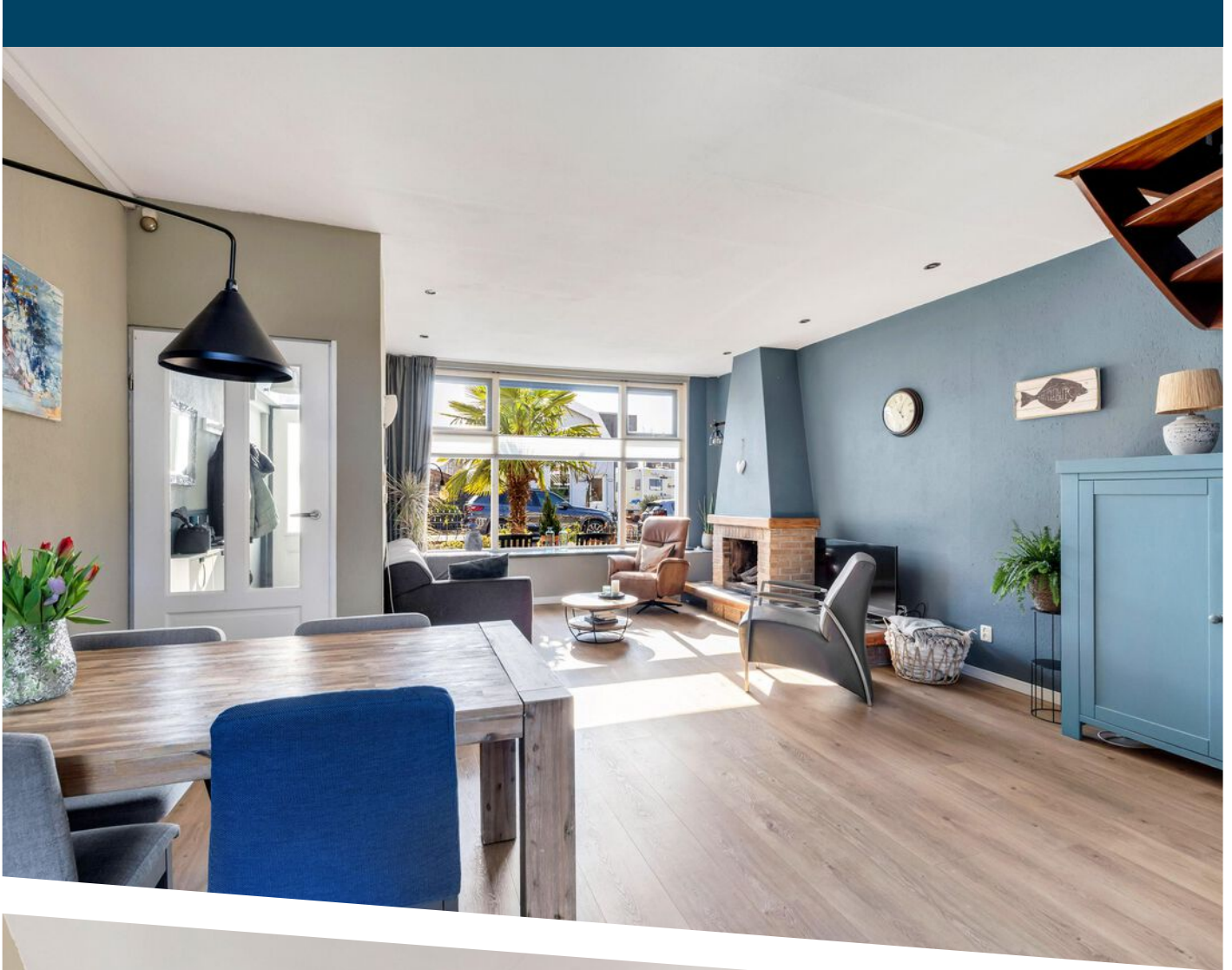
- houten verdiepingsvloer;
- oplevering: in overleg (voorkeur verkoper snelle oplevering).

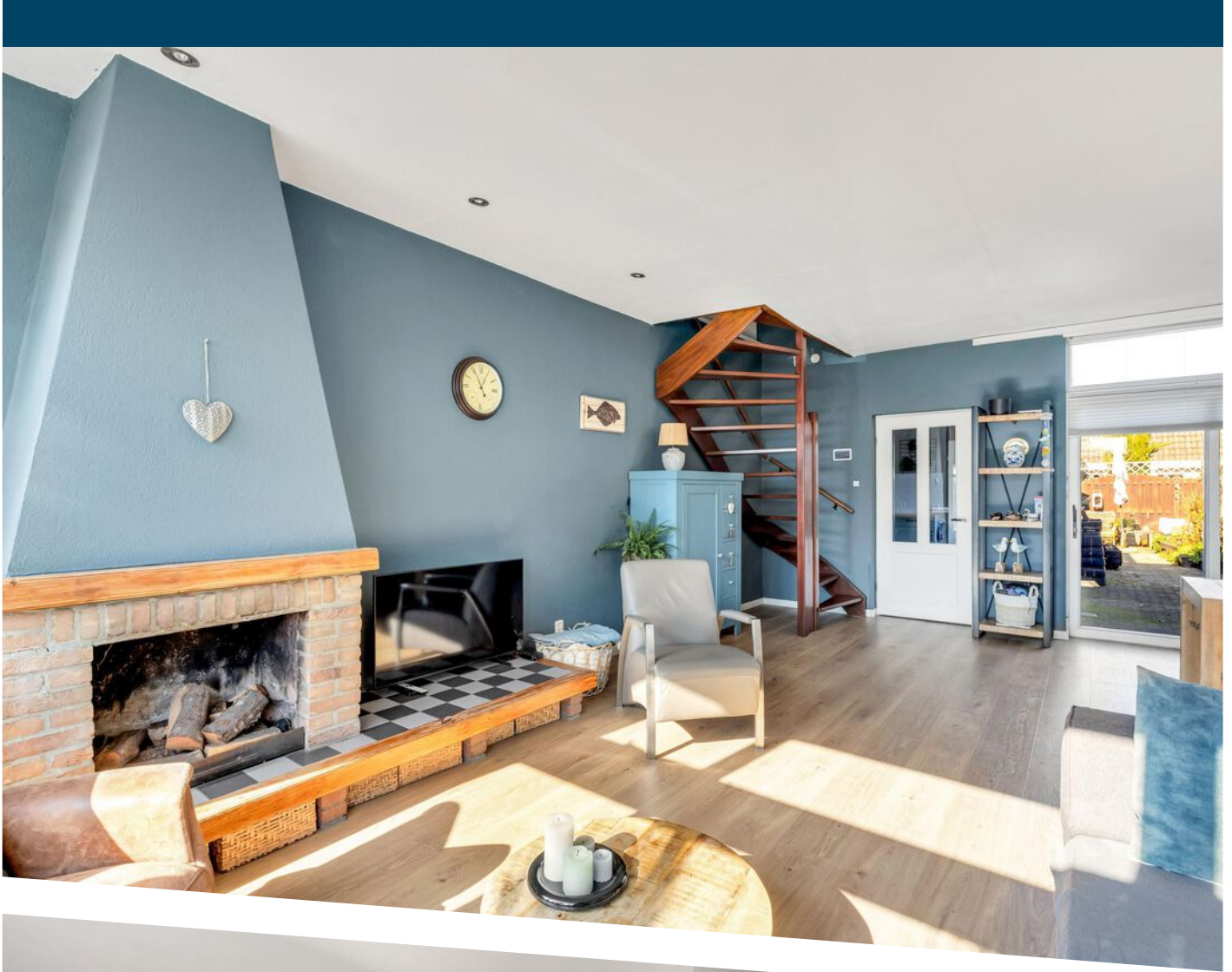




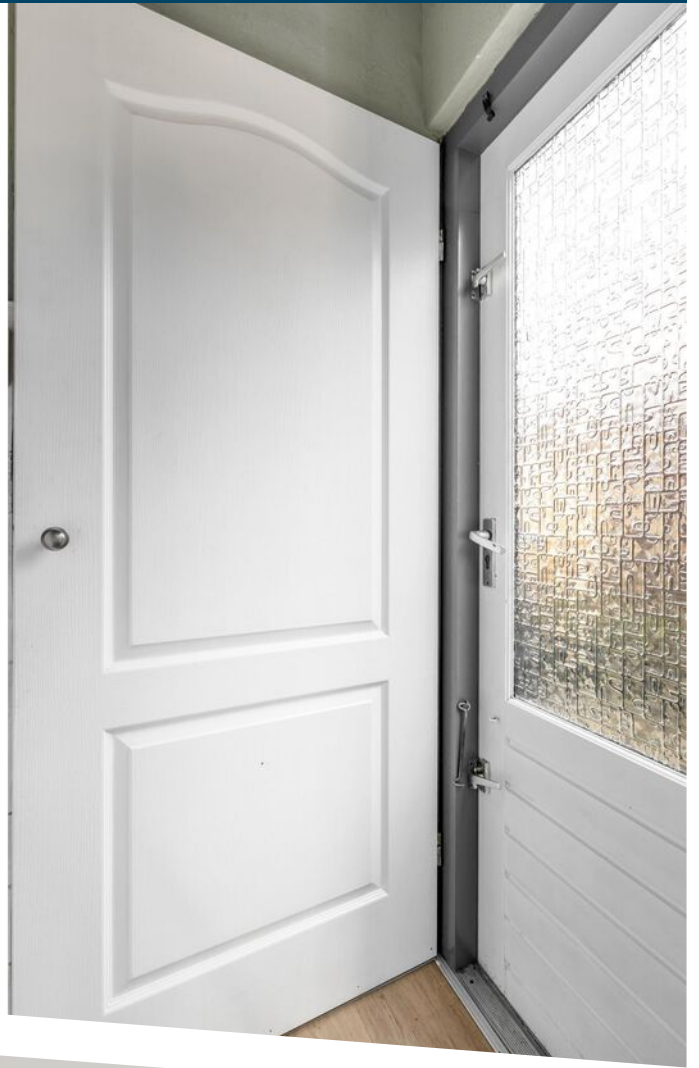










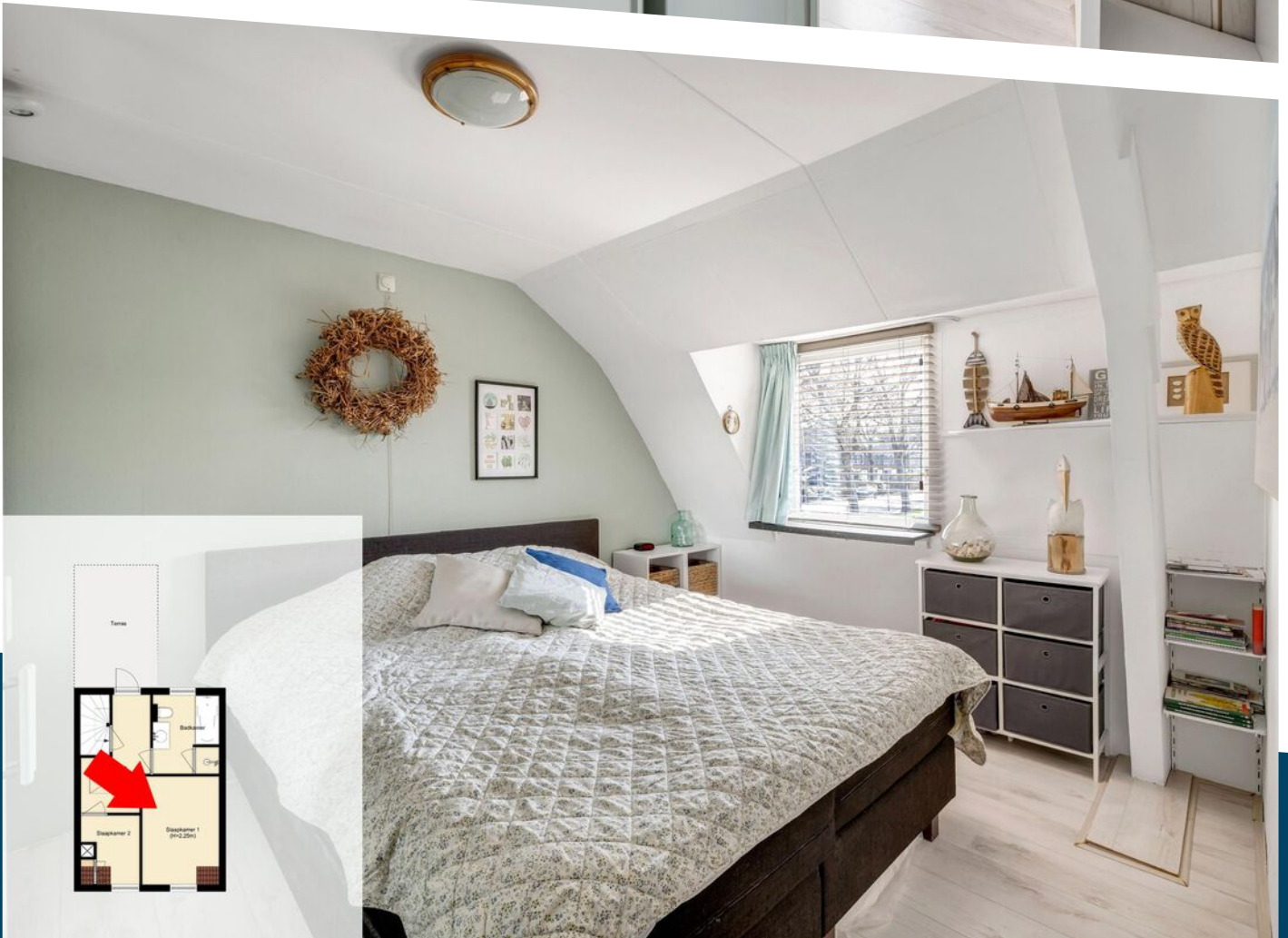




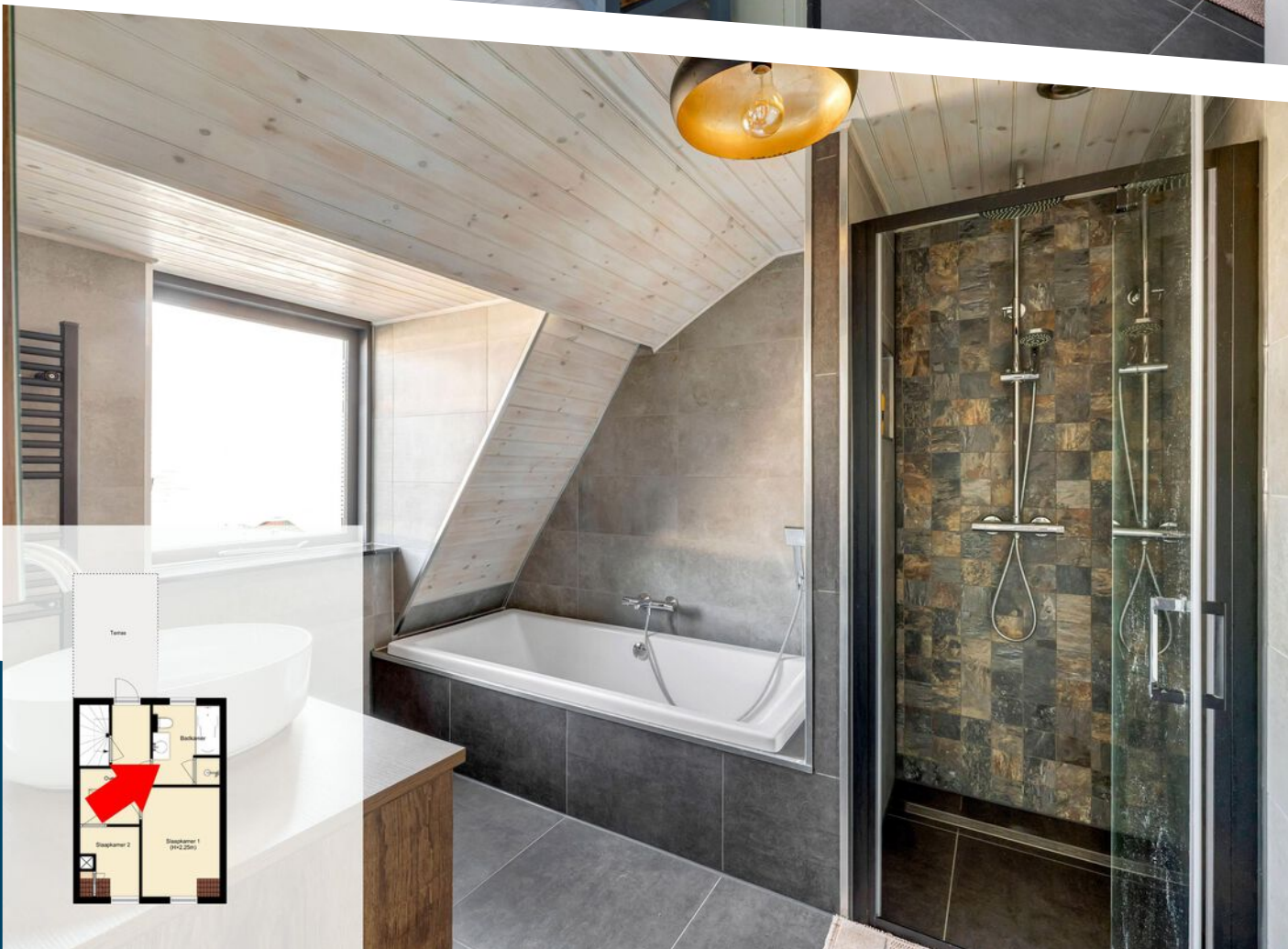
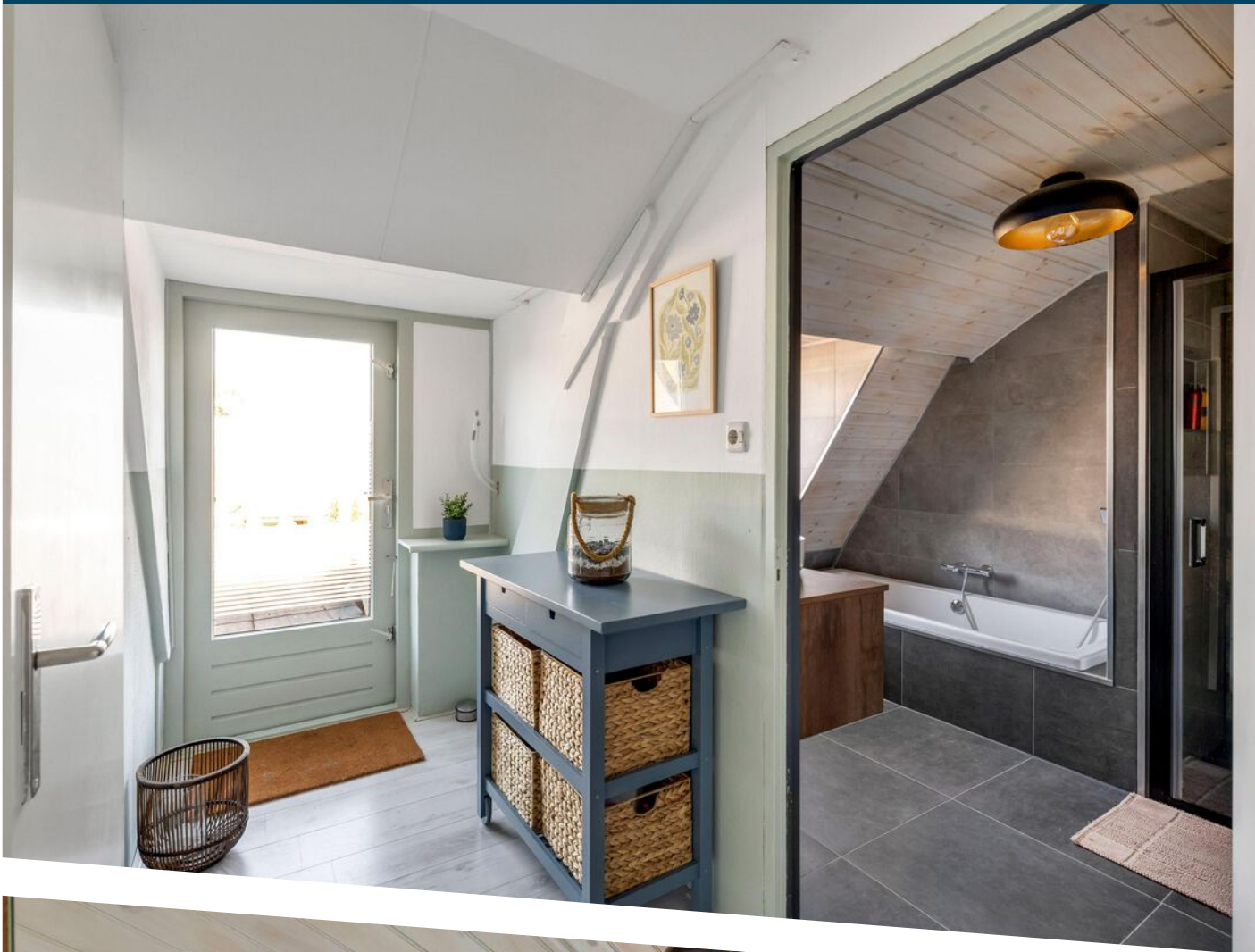


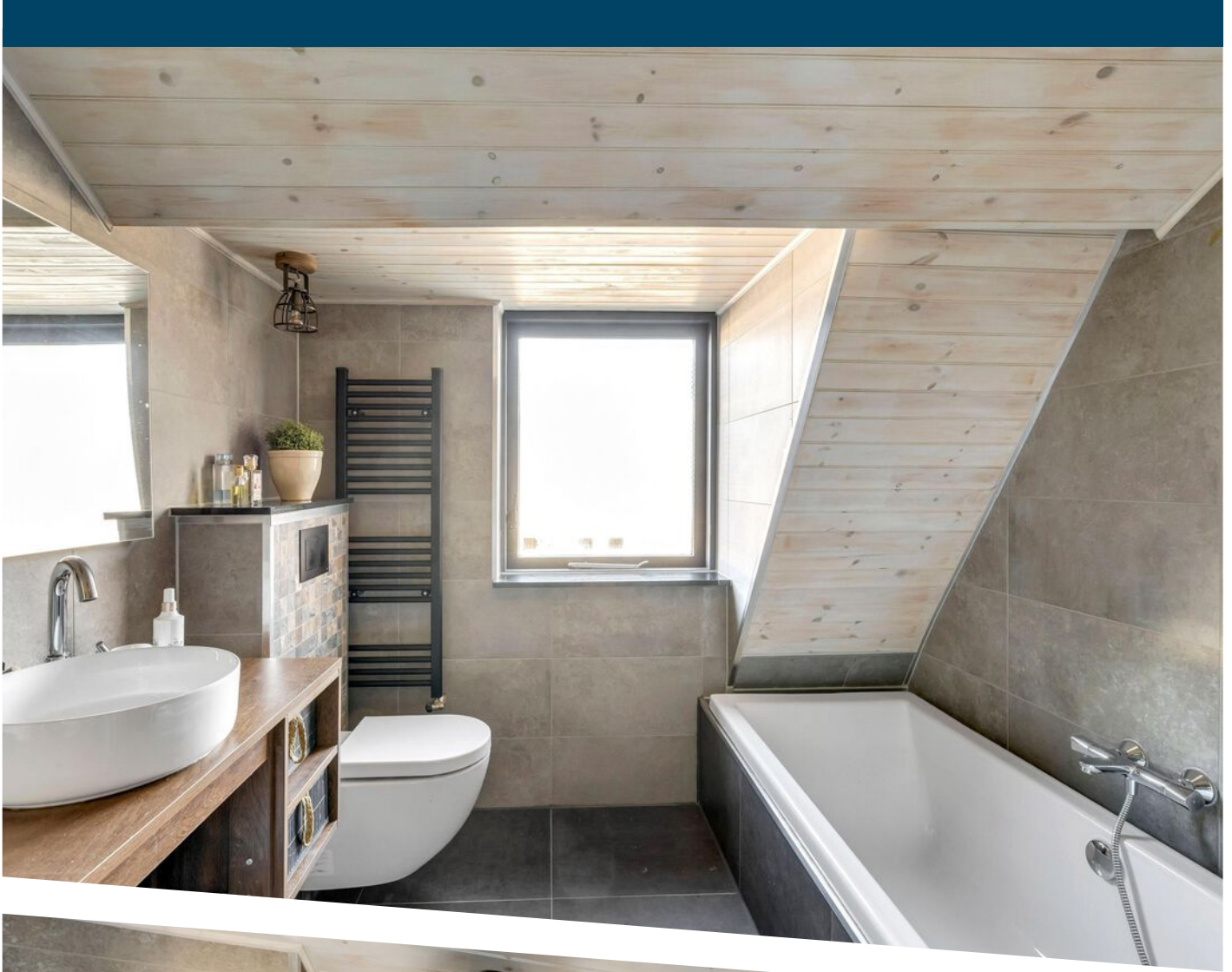




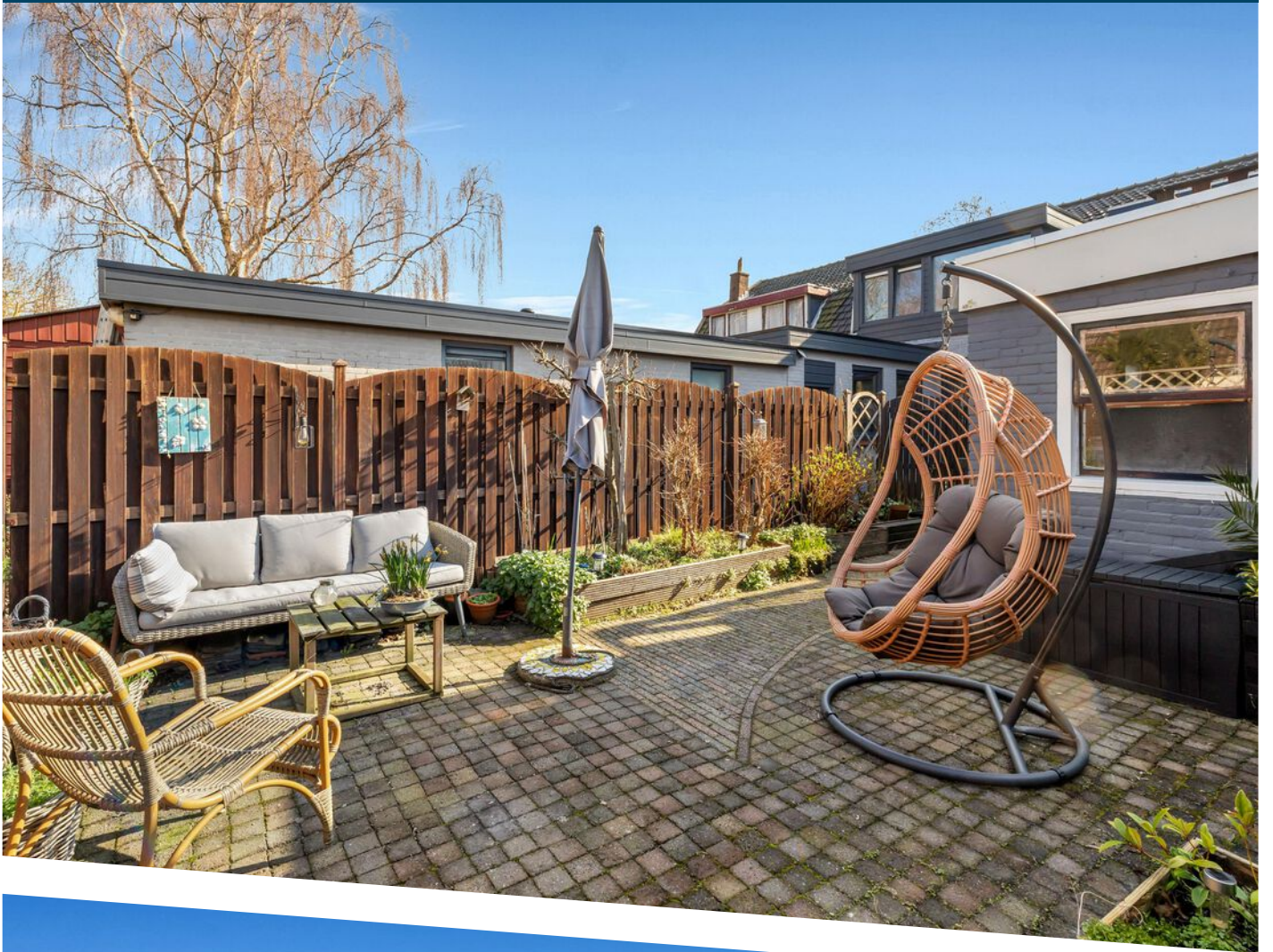


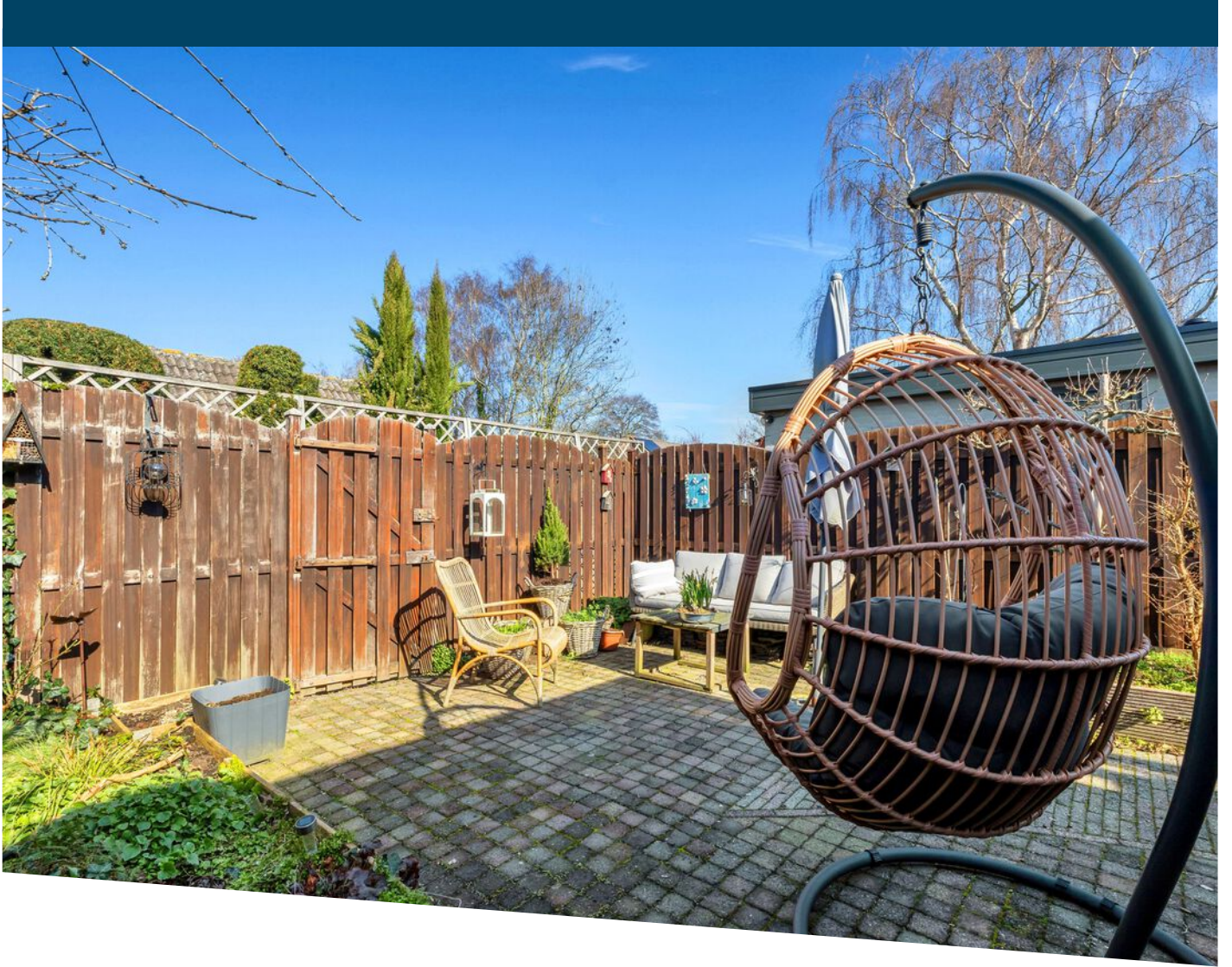


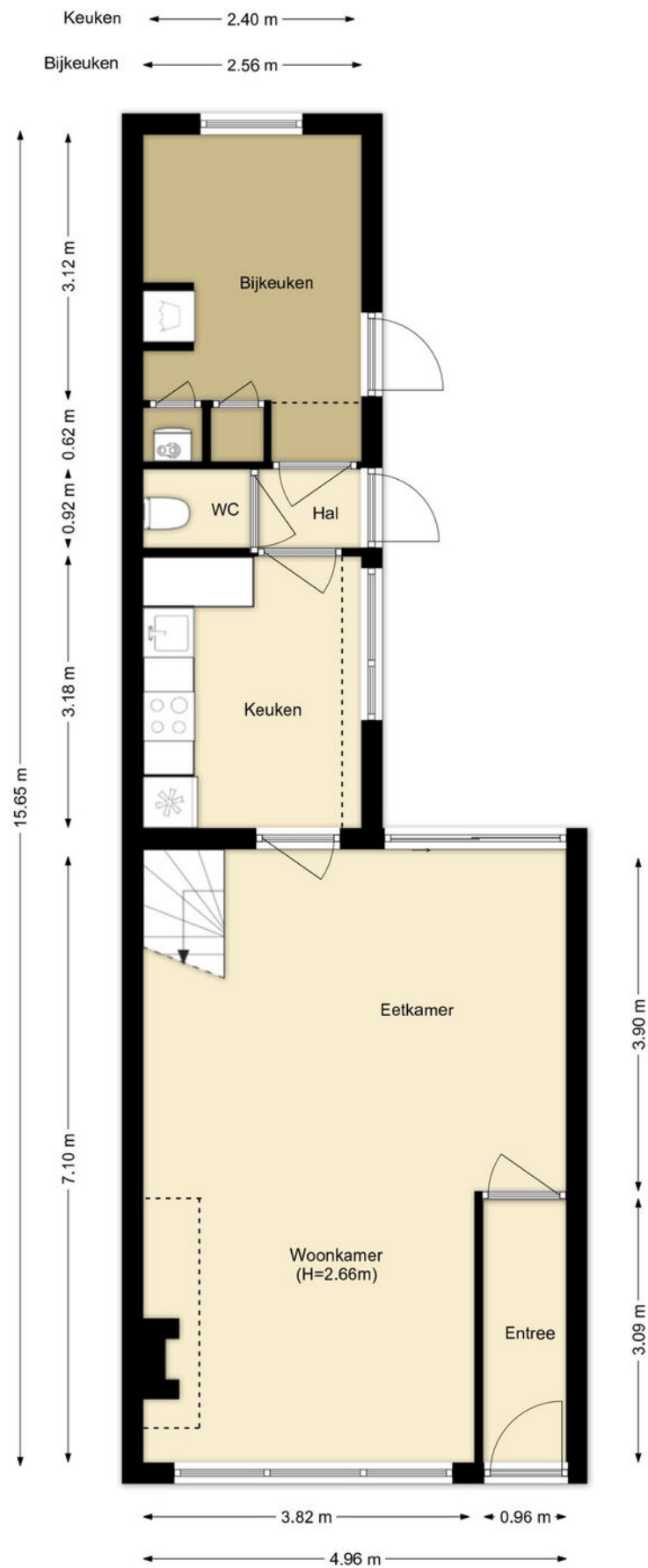








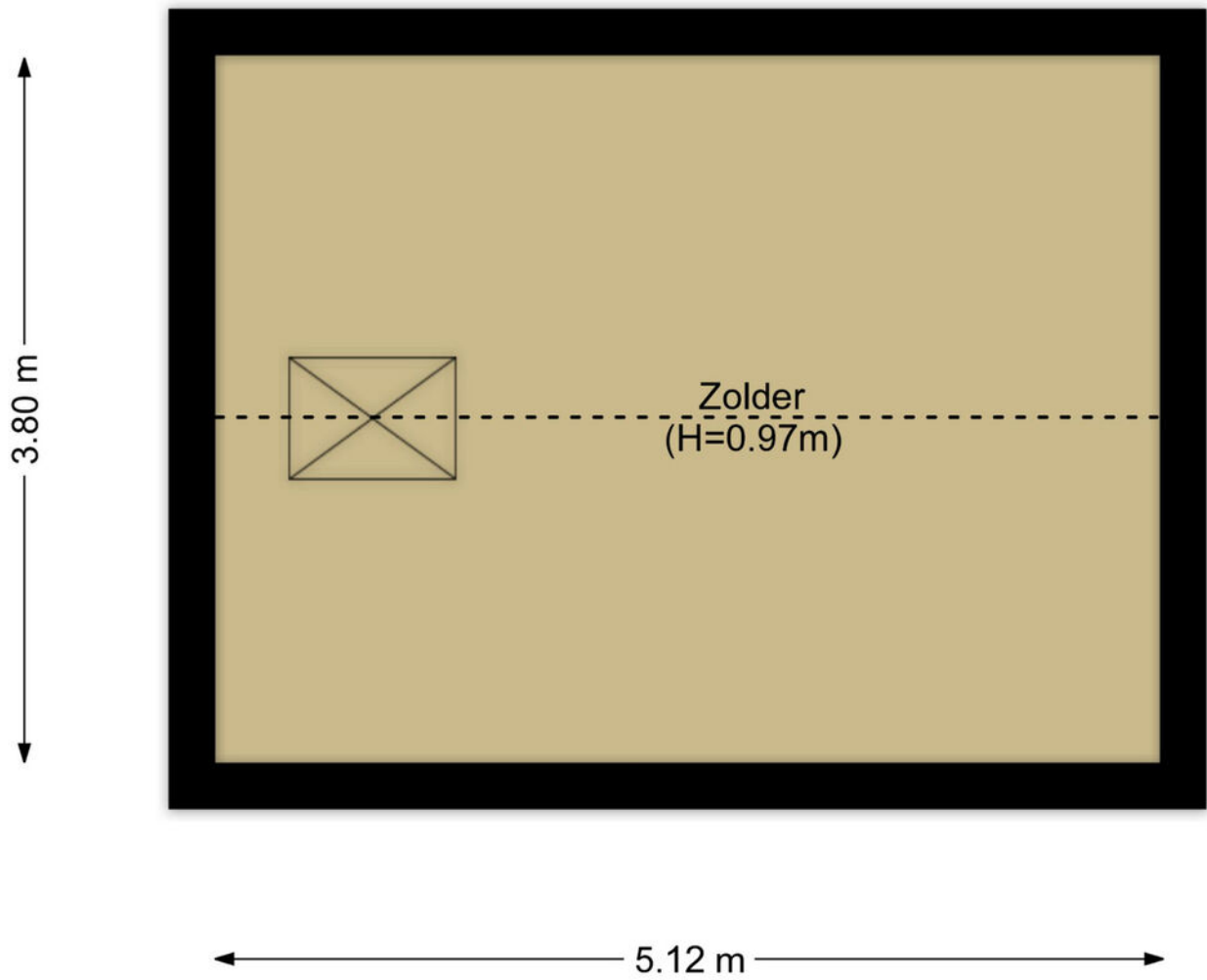




PLATTEGROND




PLATTEGROND



PLATTEGROND



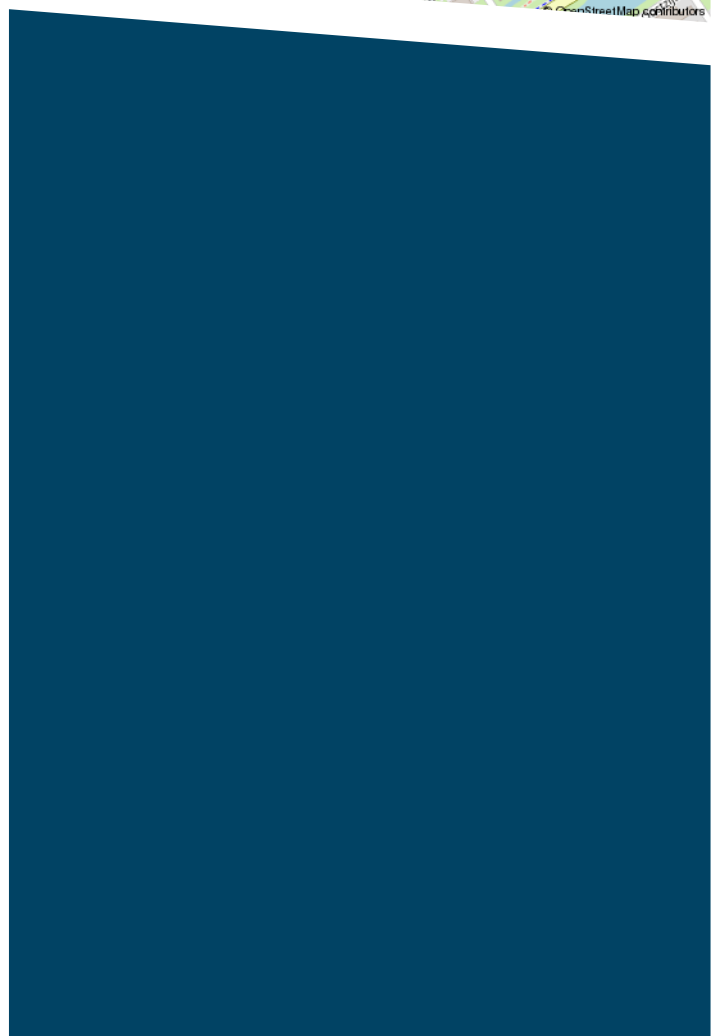
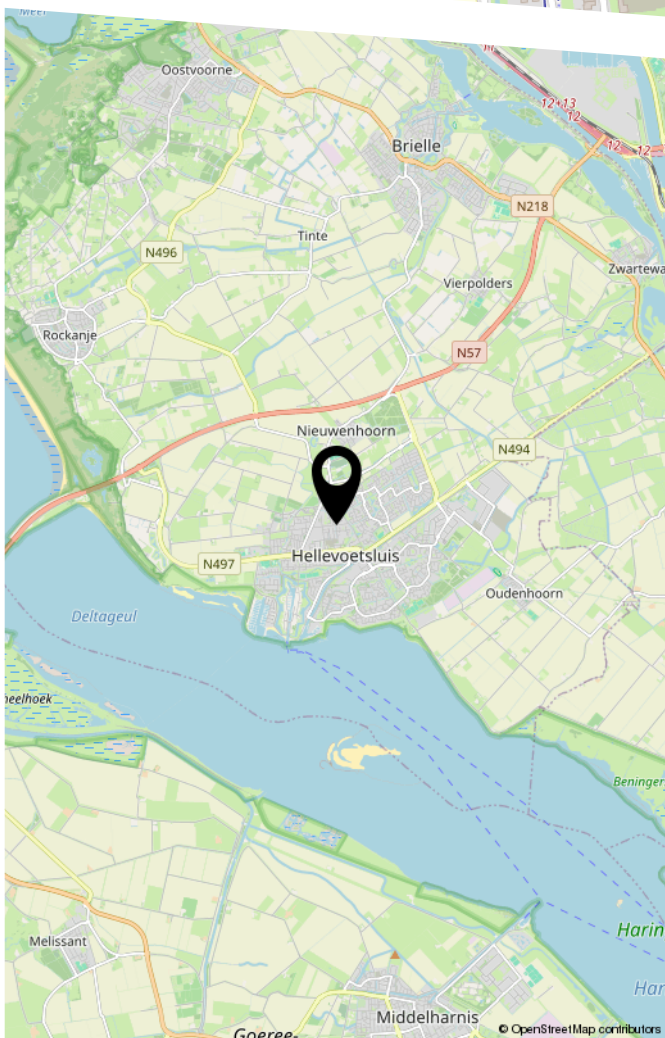
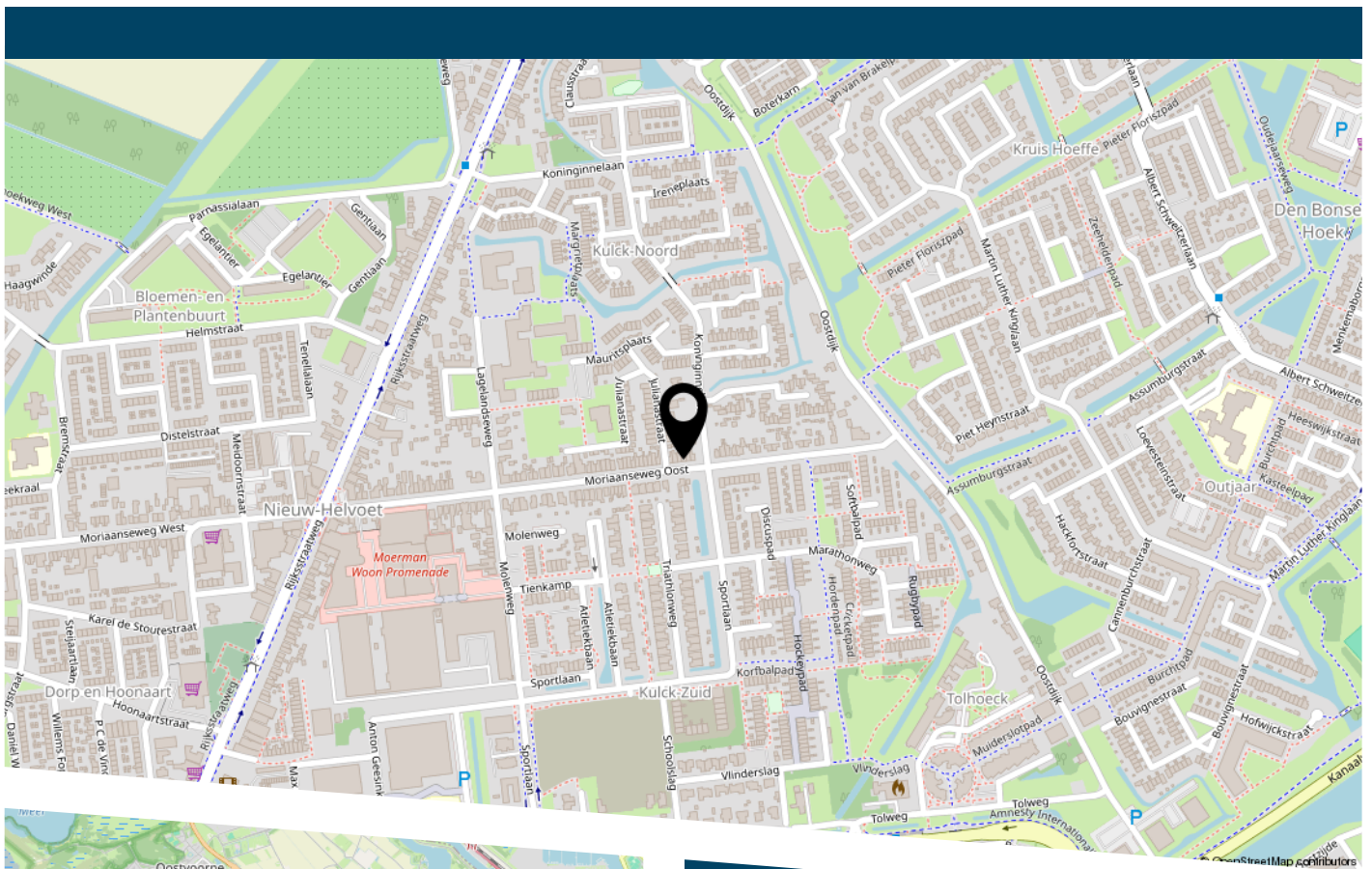
12345	Deze kaart is noordgericht	Schaal 1: 500	
25	Perceelnummer	Kadastrale gemeente Hellevoetsluis	
—	Huisnummer	Sectie C	
—	Vastgestelde kadastrale grens	Perceel 2820	
—	Voorlopige kadastrale grens		
—	Administratieve kadastrale grens		
—	Bebouwing		

Voor een eensluitend uittreksel, geleverd op 25 februari 2026
De bewaarder van het kadaster en de openbare registers

Aan dit uittreksel kunnen geen betrouwbare maten worden ontleend.
De Dienst voor het kadaster en de openbare registers behoudt zich de intellectuele eigendomsrechten voor, waaronder het auteursrecht en het databankenrecht.

KADASTRALE KAART

LOCATIE OP DE KAART





DE ZET VAN DE ZEEUW.

EEN SLIMME ZET.

DE ZEEUW MAKELAARDIJ
Struytse Hoeck 1
3224 HA, Hellevoetsluis

0181-335710
info@dezeeuwmakelaardij.nl
www.dezeeuwmakelaardij.nl