

**immo**  
ARIE VAN DER LEE



**TE KOOP**

**Michelangelostraat 161** 1328 VX, Almere



Bouwjaar  
**2003**



Energie­label  
**A**



Inhoud  
**466 m<sup>3</sup>**



Aantal slaapkamers  
**3 slaapkamers**



# Welkom in

## Michelangelostraat 161

Royaal wonen met vrij uitzicht en een dakterras in Tussen de Vaarten!

Deze uitstekend onderhouden eengezinswoning uit 2003 in de populaire wijk Tussen de Vaarten biedt het allemaal. Met een woonoppervlakte van circa 132 m<sup>2</sup>, een heerlijk dakterras en een vrij uitzicht over groen en de stadsgracht aan de voorzijde, is dit de ideale plek voor gezinnen of ambitieuze thuiswerkers.

**Regel 1**  
*regel 2*



# Kenmerken

Michelangelostraat 161

<b>Prijs</b>	€ 485.000,- K.K.	<b>Onderhoud binnen</b>	Goed
<b>Oplevering</b>	In overleg	<b>Onderhoud buiten</b>	Goed
<b>Inhoud</b>	466 m <sup>3</sup>	<b>Aantal slaapkamers</b>	3 slaapkamers
<b>Energielabel</b>	A	<b>Voorzieningen</b>	Mechanische ventilatie, tv kabel, glasvezel kabel
<b>Isolatie</b>	Dubbel glas, volledig geïsoleerd	<b>Ligging</b>	Aan rustige weg, in woonwijk
<b>Verwarming</b>	Stadsverwarming, vloerverwarming gedeeltelijk	<b>Garage</b>	Geen garage
<b>Soort woonhuis</b>	Eengezinswoning		
<b>Soort bouw</b>	Tussenwoning		



Aantal kamers  
**4 kamers**



Aantal woonlagen  
**3 woonlagen**



Tuin locatie  
**Noordoost**



Externe bergruimte  
-



Woonoppervlakte  
**132 m<sup>2</sup>**



Perceeloppervlakte  
**153 m<sup>2</sup>**



# Omschrijving

## Michelangelostraat 161

De woning wordt aangeboden met een bieden vanaf prijs van € 485.000,- k.k.

Zoek je een woning waar ruimte, comfort en een toplocatie samenkomen?

Centraler kunt u niet wonen in Almere, zowel het stadshart van Almere als het winkelcentrum van Almere Buiten zijn snel bereikbaar. Maar ook scholen, openbaar vervoer, supermarkt, park, en de uitvalswegen naar de Randstad zijn in de directe omgeving aanwezig. Kortom, een ruime woning met een fraaie ligging en nabij alle voorzieningen!

De highlights van deze woning:

Vrij uitzicht: Aan de voorzijde geniet je van rust en groen.

Comfort: De begane grond is volledig voorzien van vloerverwarming.

Ruimte: Drie royale slaapkamers (voorheen vier) en een extra grote tweede verdieping.

Unieke extra: Een praktische wasruimte met tweede keukenblok op de zolder.

Buitenruimte: Zowel een verzorgde achtertuin als een zonnig dakterras.

Indeling:

Begane grond: Bij binnenkomst via de ruime hal met toilet en meterkast valt direct de lichte, royale woonkamer op. De plavuizen vloer met vloerverwarming zorgt voor een behaaglijke sfeer en via de achterdeur stapt u zo de tuin in.

Aan de voorzijde bevindt zich de moderne open keuken, die van alle gemakken is voorzien: een inductiekookplaat, koelkast, vriezer, combimagnetron, vaatwasser en afzuigkap. Terwijl u kookt, kijkt u vrij weg over de rustige straat en het water.

Eerste verdieping: De overloop geeft toegang tot twee (voorheen drie) ruime slaapkamers, beiden strak afgewerkt met een moderne laminaatvloer.

De royale badkamer is volledig betegeld en compleet ingericht met een ligbad, douchecabine, wastafelmeubel en een tweede toilet. Het verlaagde plafond met inbouwspots geeft het geheel een luxe uitstraling.

Tweede verdieping: Dankzij de rechte gevels geniet u hier van maximale leefruimte. U vindt hier een derde, zeer riante slaapkamer met direct toegang tot het zonnige dakterras; een heerlijke plek om van het uitzicht te genieten.

Een uniek detail: de overloop leidt naar een praktische wasruimte die is uitgerust met een extra keukenblok. Dit maakt de verdieping perfect als zelfstandige ruimte voor een thuiswonend kind, een gastenverblijf of een luxe thuishantoor.

**Disclaimer:** Deze informatie is met de nodige zorgvuldigheid samengesteld. Onzerzijds wordt echter geen enkele aansprakelijkheid aanvaard voor enige onvolledigheid, onjuistheid of anderszins, dan wel de gevolgen daarvan. Alle opgegeven maten en oppervlakten zijn indicatief.

## Extra informatie

Tuin en omgeving: De onderhoudsvriendelijke achtertuin op het noordoosten is keurig aangelegd met bestrating en houten schuttingen.

Er is een houten berging voor de fietsen en de tuin is eenvoudig bereikbaar via de achterom. De ligging is ideaal: een rustige, kindvriendelijke straat met voldoende parkeergelegenheid, terwijl uitvalswegen en alle voorzieningen van Almere binnen handbereik zijn.

Bijzonderheden:

- Bouwjaar 2003, volledig geïsoleerd;
- Woonoppervlakte ca. 132 m<sup>2</sup>;
- Vloerverwarming op de begane grond;
- Extra keukenvoorziening op de tweede verdieping;
- Mechanische ventilatie aanwezig;
- Gelegen aan een rustige weg met vrij uitzicht;
- Oplevering in overleg.

Kortom: een comfortabele, instapklare woning op een toplocatie in Almere. Absoluut een bezichtiging waard!

Disclaimer: Deze informatie is met de nodige zorgvuldigheid samengesteld. Onzerzijds wordt echter geen enkele aansprakelijkheid aanvaard voor enige onvolledigheid, onjuistheid of anderszins, dan wel de gevolgen daarvan. Alle opgegeven maten en oppervlakten zijn indicatief.



*Uitstekend  
Beoordeeld  
op Funda*







*Sinds 1995*















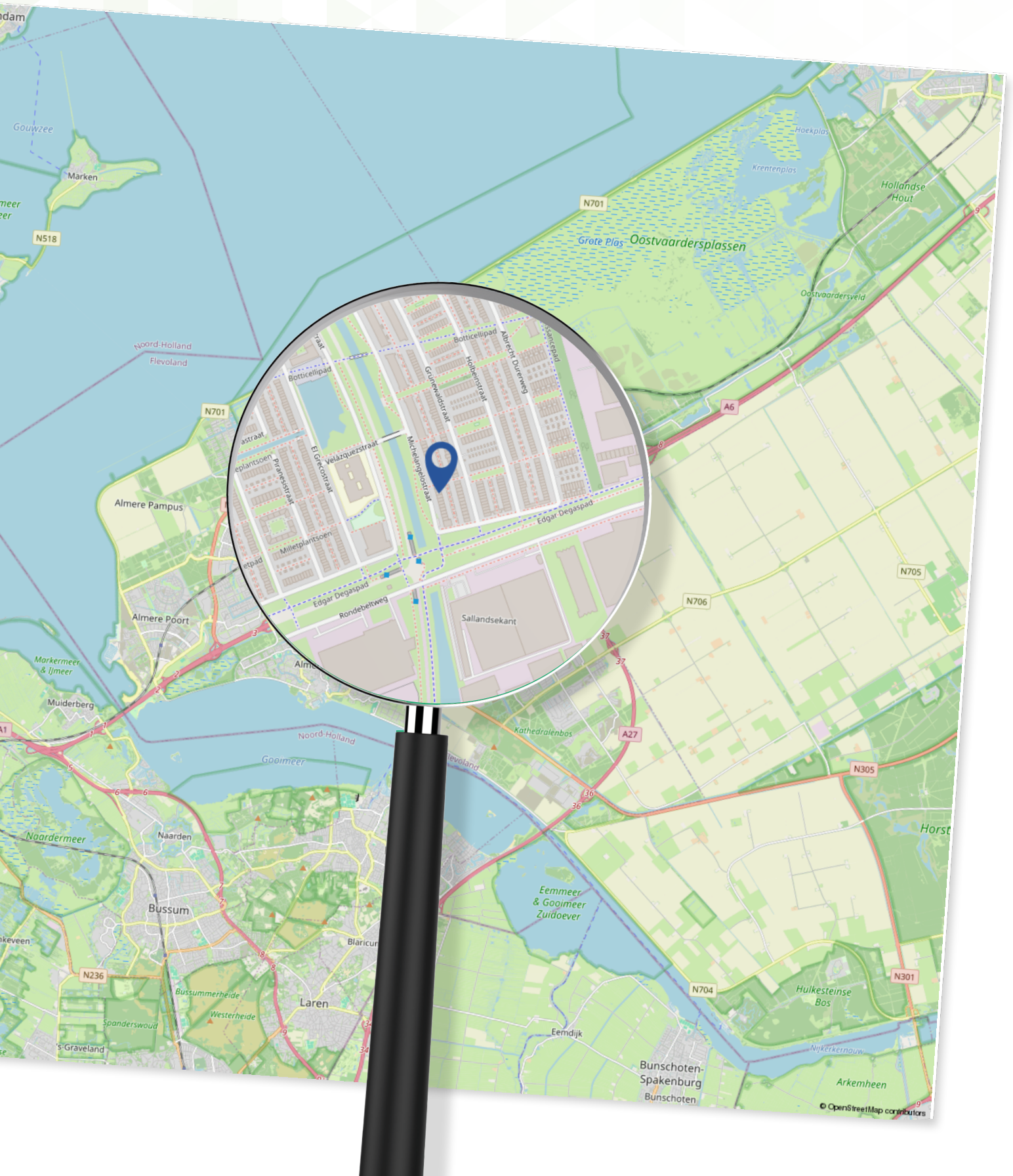


*Your happiness  
is not a mental hallucination  
Your happiness  
is not a complacent feeling  
Your happiness  
is the spontaneous feeling of joy  
That comes from knowing  
You are doing the right thing  
And leading a divine life.*



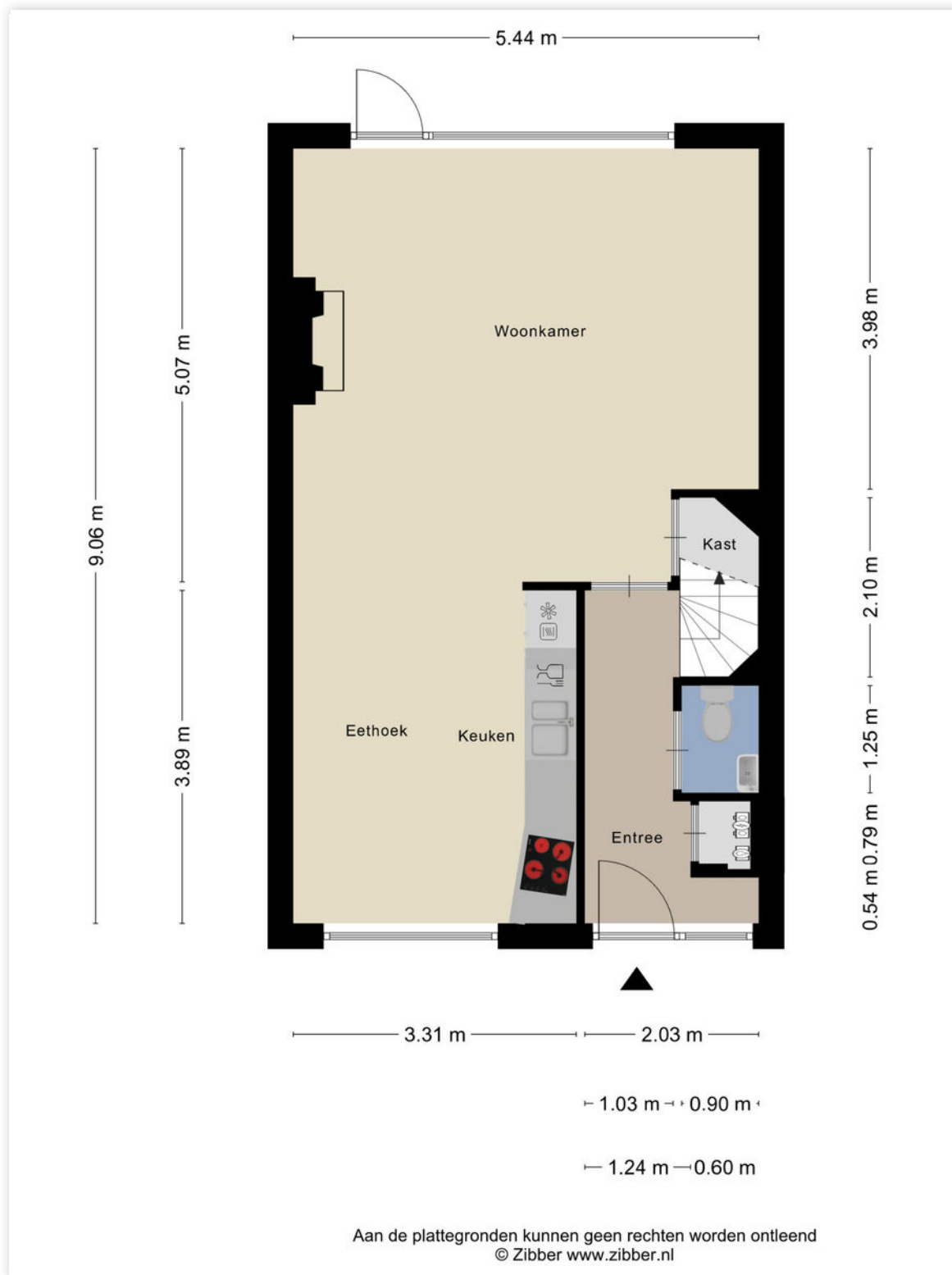
# Locatie op kaart

Michelangelostraat 161



# Plattegrond

Begane grond



# Plattegrond

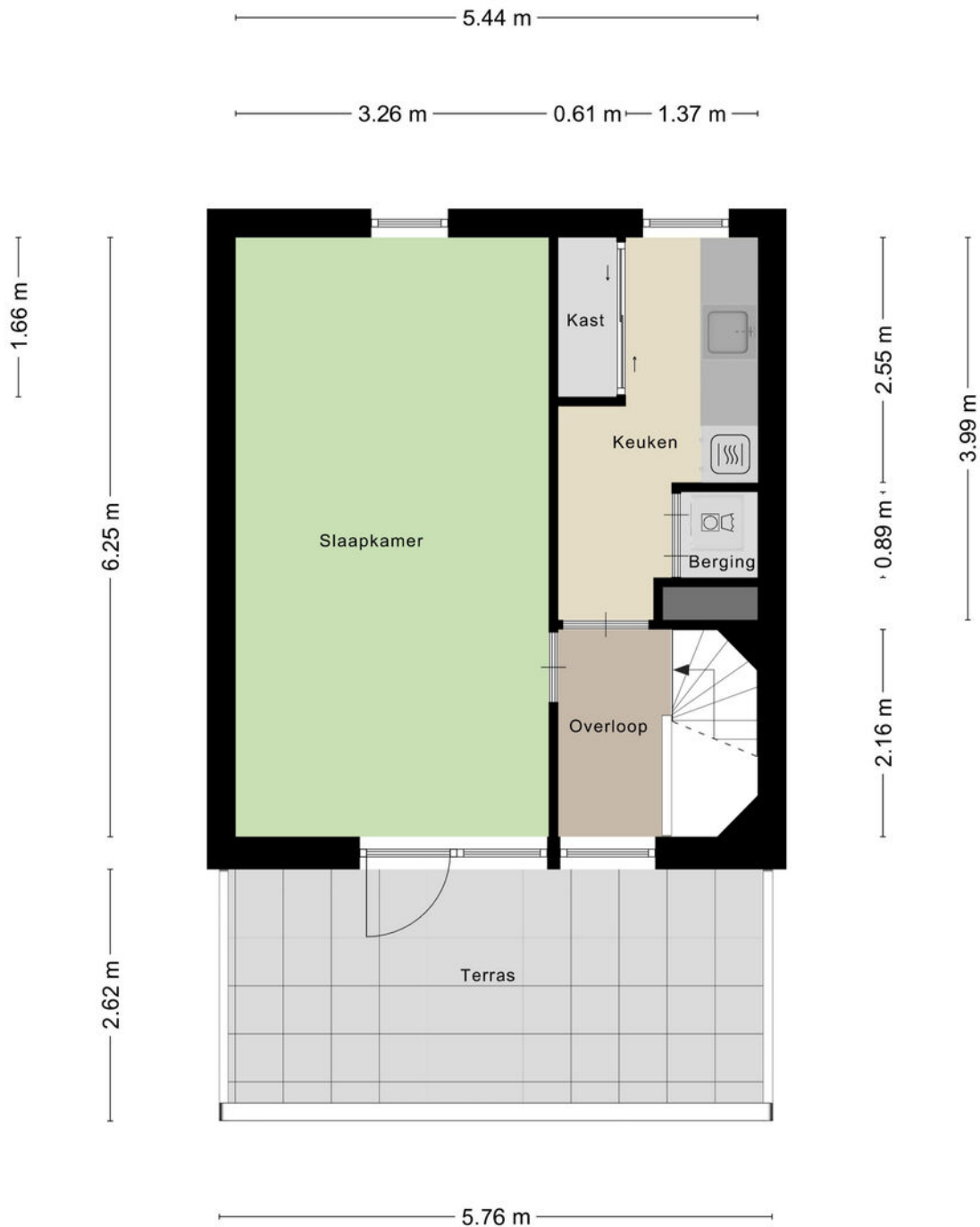
## Eerste verdieping



Aan de plattegronden kunnen geen rechten worden ontleend  
© Zibber [www.zibber.nl](http://www.zibber.nl)

# Plattegrond

## Tweede verdieping



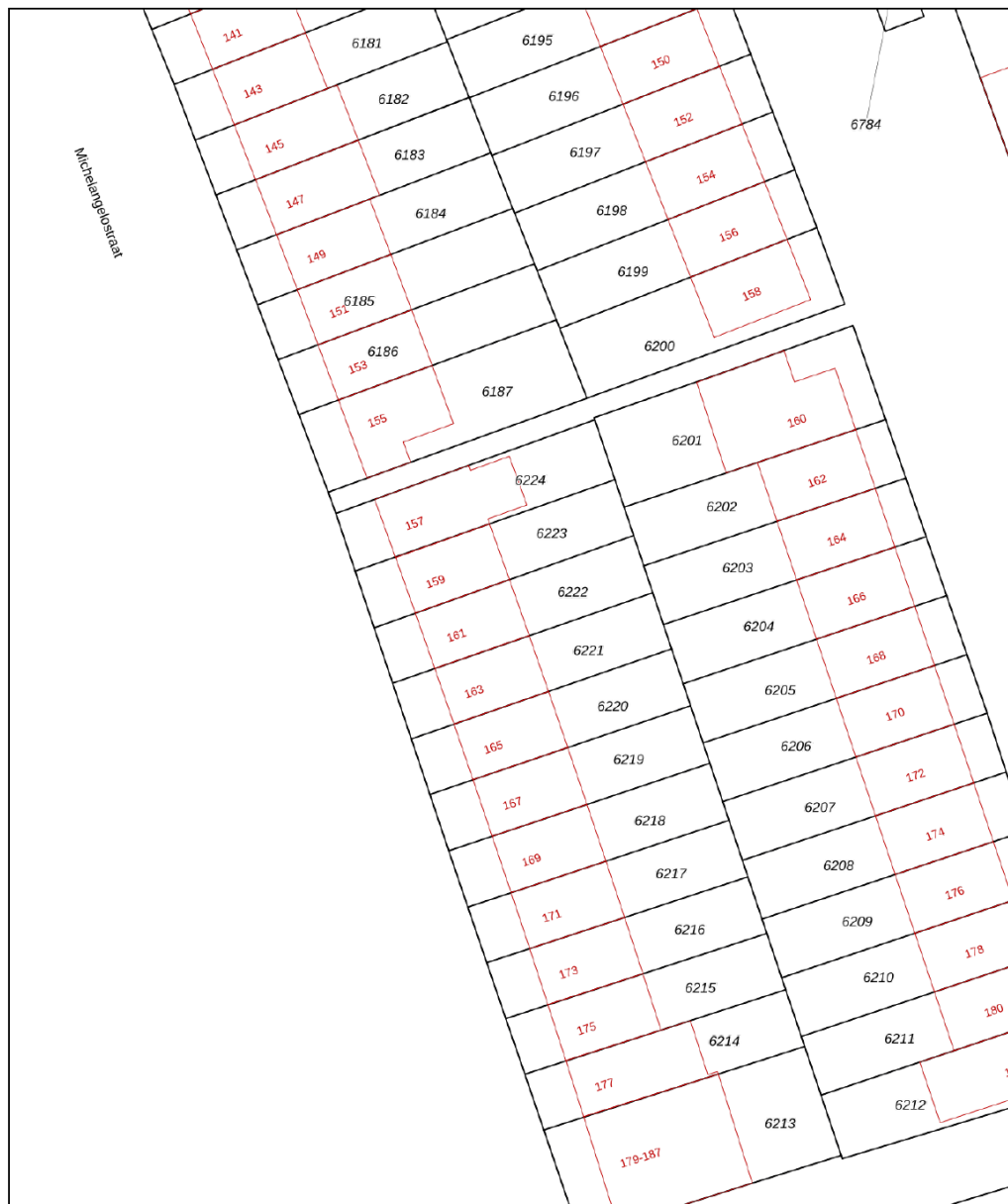
Aan de plattegronden kunnen geen rechten worden ontleend  
© Zibber [www.zibber.nl](http://www.zibber.nl)

# Kadastrale kaart


## Michelangelostraat 161

Kadastrale kaart

Uw referentie: ---



0 5 10 15 20 25m

<p><b>12345</b></p> <p>Deze kaart is noordgericht</p> <p>Perceelnummer</p> <p>Huisnummer</p> <p>Vastgestelde kadastrale grens</p> <p>Voorlopige kadastrale grens</p> <p>Administratieve kadastrale grens</p> <p>Bebouwing</p>	<p>Schaal 1: 500</p> <p>Kadastrale gemeente Almere</p> <p>Sectie P</p> <p>Perceel 6222</p>	
---	--	---

Voor een eensluidend uittreksel, geleverd op 26 september 2025  
De bewaarder van het kadaster en de openbare registers

Aan dit uittreksel kunnen geen betrouwbare maten worden ontleend.  
De Dienst voor het kadaster en de openbare registers behoudt zich de intellectuele eigendomsrechten voor, waaronder het auteursrecht en het databankenrecht.

# Lijst van zaken

## Michelangelostraat 161

	Blijf achter	Gaat mee	Ter overname
<b>Woning - Interieur</b>			
(Voorzet) openhaard met toebehoren	X		
Verlichting, te weten			
- Kledingkasten	X		
Raamdecoratie/zonwering binnen, te weten			
- gordijnrails			X
- gordijnen			X
- overgordijnen			X
- vitrages			X
- rolgordijnen			X
- (losse) horren/rolhorren	X		
Vloerdecoratie, te weten			
- laminaat	X		
- plavuizen	X		
<b>Woning - Keuken</b>			
Keukenblok (met bovenkasten)	X		
Keuken (inbouw)apparatuur, te weten			
- kookplaat	X		
- (gas)fornuis	X		
- afzuigkap	X		
- magnetron	X		
- oven	X		
- combi-oven/combimagnetron	X		
- koelkast	X		
- vriezer	X		

# Lijst van zaken

## Michelangelostraat 161

	Blijf achter	Gaat mee	Ter overname
- koel-vriescombinatie	X		
- vaatwasser	X		
- koffiezetapparaat		X	
<b>Woning - Sanitair/sauna</b>			
Toilet met de volgende toebehoren			
- toilet	X		
- toiletrolhouder		X	
- toiletborstel(houder)		X	
- fontein	X		
Badkamer met de volgende toebehoren			
- ligbad	X		
- douche (cabine/scherm)	X		
- stoomdouche (cabine)	X		
- wastafel	X		
- wastafelmeubel	X		
- planchet	X		
- toiletkast	X		
- toilet	X		
- toiletrolhouder	X		
- toiletborstel(houder)		X	
<b>Woning - Exterieur/installaties/veiligheid/ energiebesparing</b>			
Kluis		X	
(Voordeur)bel	X		
(Veiligheids)sloten en overige inbraakpreventie	X		

# Lijst van zaken

## Michelangelostraat 161

	Blijf achter	Gaat mee	Ter overname
Rookmelders	X		
(Klok)thermostaat	X		
Screens		X	
Telefoonaansluiting/internetaansluiting	X		
<b>Tuin - Inrichting</b>			
Tuinaanleg/bestrating	X		
Beplanting	X		
<b>Tuin - Verlichting/installaties</b>			
Buitenverlichting	X		
Tijd- of schemerschakelaar/bewegingsmelder	X		
<b>Tuin - Bebouwing</b>			
Kasten/werkbank in tuinhuis/berging	X		
<b>Tuin - Overig</b>			
Overige tuin, te weten			
- (sier)hek	X		
- Lounche set	X		
- Tuintafel	X		

## Over Ons

### Dé makelaar in Almere

**IMMO Arie van der Lee** is dé NVM-makelaar in Almere. Sinds 1995 zijn wij een begrip binnen de makelaardij in Almere.

Specialist op het gebied van koop, verkoop en taxatie van bestaande woningen in Almere.

Betrokkenheid, service en persoonlijk contact staan bij ons hoog in het vaandel.

Wij zijn een no-nonsense makelaarskantoor als full service makelaar hebben wij maar één doel: de verkoop van uw woning zo snel en voorspoedig mogelijk te laten verlopen.

Zo kunt u, als verkoper, zich richten op de zoektocht naar uw nieuwe woning of de andere zaken die bij een verhuizing komen kijken.

#### Meer weten?

U bent zes dagen per week (zaterdag op afspraak) welkom op ons kantoor in Almere-Stad

📍 Schoutstraat 8  
1315 KW Almere

UW HUIS  
VERKOPEN?



#### IMMO

Vele klanten hebben ons beoordeeld met een uitstekende score voor aankoop en verkoop.

#### GRATIS

Verhuiswagen +  
Verhuisdozen  
service



Wat is mijn  
woning  
waard?

## Gratis waardebepaling

**Bent u benieuwd naar de waarde  
van uw woning?**

U wilt deze woning kopen en u wilt graag  
weten wat uw woning waard is?

Immo Arie van der Lee maakt een gratis  
waarde indicatie van uw huis.

Volg ons op  
Social Media



 Schoutstraat 8  
1315 KW Almere

 06 33 61 16 60

 (036) 533 00 35

 info@immo.nl

 immo.nl

Scan de QR code om  
een waardebepaling  
te maken



Scan de QR code om  
contact met ons op te  
nemen



**immo**  
ARIE VAN DER LEE



**MAKELAARDIJ ONROEREND GOED**  
VERKOOP • AANKOOP • TAXATIE

**Uw makelaar in Almere**