



DEELENMAKELAARS

WONINGEN - BEDRIJVEN - NIEUWBOUW



UTRECHT

Cantondreef 10

Vraagprijs: € 449.000 k.k.

www.cantondreef10.nl



DEELENMAKELAARS

WONINGEN - BEDRIJVEN - NIEUWBOUW



WELKOM AAN DE Cantondreef 10



VRAAGPRIJS

€ 449.000 k.k.



WOONOPPERVLAKTE

115 m²



PERCELOPPERVLAKTE

152 m²



AANTAL KAMERS

5 (4 slaapkamers)



BOUWJAAR

1969



ENERGIELABEL

C

Deze fijne eengezinswoning aan de Cantondreef in Utrecht wisselt voor het eerst van eigenaar. Dat zegt eigenlijk al genoeg: hier is jarenlang met veel plezier en tevredenheid gewoond. Een huis dat klaar is om door een nieuwe eigenaar met net zoveel liefde bewoond te worden.

De woning ligt in de groene, ruim opgezette en kindvriendelijke wijk Overvecht. In de directe omgeving vind je alles wat je nodig hebt: supermarkten, scholen, speeltuinen, sportfaciliteiten en medische voorzieningen. Ook winkelcentrum Gagelhof ligt op loopafstand voor de dagelijkse boodschappen. Voor ontspanning en natuur kun je terecht in het nabijgelegen Gagelbos en de verschillende parken in de buurt, ideaal om te wandelen, sporten of gewoon even tot rust te komen.

De bereikbaarheid is uitstekend. Station Utrecht Overvecht ligt dichtbij en verschillende buslijnen brengen je snel naar het centrum van Utrecht. Met de auto ben je binnen enkele minuten op de ring van Utrecht met aansluiting op de A2, A27 en A28.

Indeling

Begane grond

Entree, hal met garderobenis, toilet en trapkast met meterkast. De woning beschikt over een dichte keuken met aansluiting voor de wasmachine en toegang tot de achtertuin en een doorzonwoonkamer.

Eerste verdieping

Overloop met toegang tot drie slaapkamers en de badkamer. De slaapkamer aan de voorzijde beschikt over een wastafel. Alle slaapkamers zijn voorzien van een praktische vaste kast.

De badkamer is uitgerust met een douche, toilet en wastafel.

Tweede verdieping

Ruime overloop met opstelplaats voor de cv-ketel en toegang tot een vierde slaapkamer. Deze slaapkamer heeft speelse ramen en veel bergruimte achter de knieschotten, zowel in de slaapkamer als op de overloop.

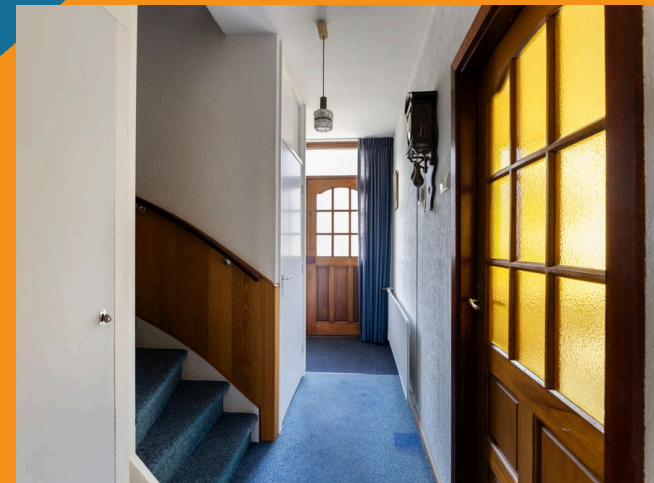
Tuin

De achtertuin ligt op het noordoosten en beschikt over een vrijstaande berging met elektra en een praktische achterom.

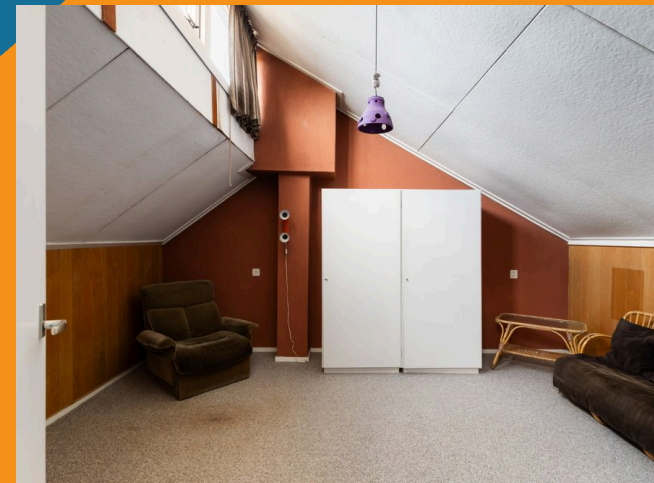
KENMERKEN

- bouwjaar: 1969
- perceeloppervlak 152 m²
- woonoppervlak: 115 m²
- inhoud: 430 m³







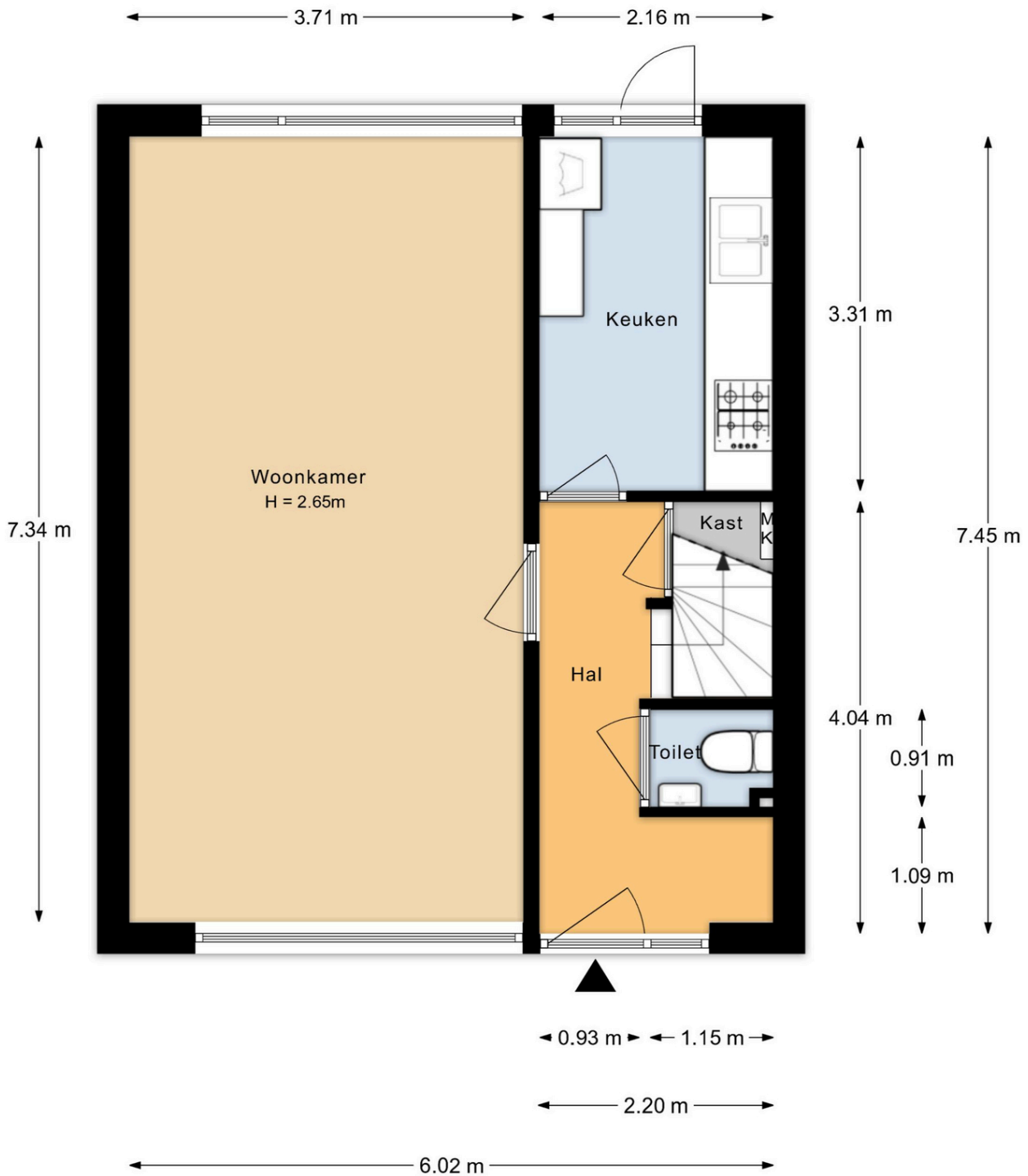








Plattegrond



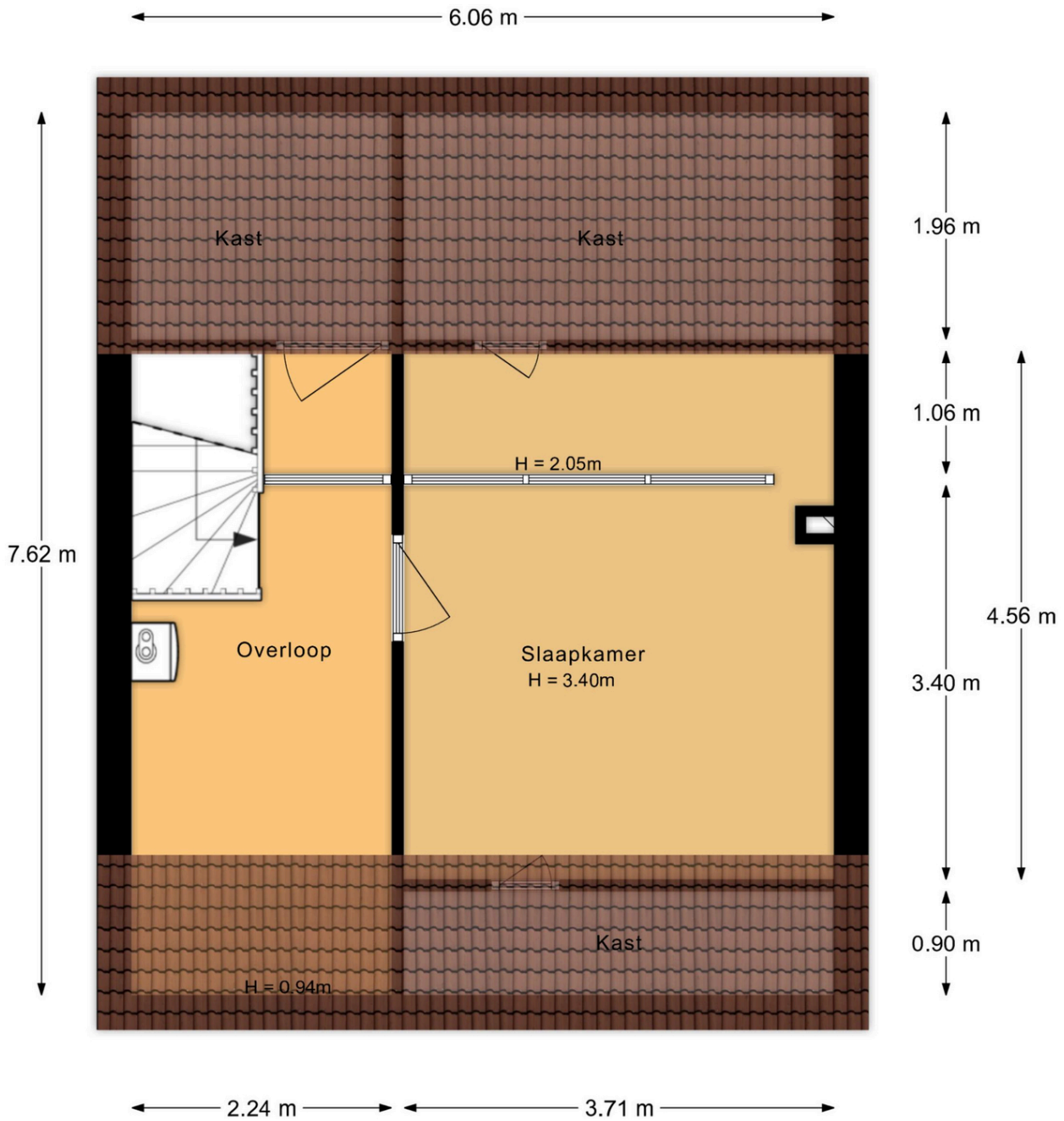
Aan de plattegronden kunnen geen rechten worden ontleend.

Plattegrond



Aan de plattegronden kunnen geen rechten worden ontleend.

Plattegrond



Aan de plattegronden kunnen geen rechten worden ontleend.

Plattegrond



Aan de plattegronden kunnen geen rechten worden ontleend.

Plattegrond

Kadastrale kaart

Uw referentie: deelen



<p>12345 Deze kaart is noordgericht</p> <p>Perceelnummer</p> <p>25 Huisnummer</p> <p>— Vastgestelde kadastrale grens</p> <p>— Voorlopige kadastrale grens</p> <p>— Administratieve kadastrale grens</p> <p>— Bebouwing</p> <p>Voor een eeroeludend uittreksel, geleverd op 8 juli 2025 De bewaarder van het kadaster en de openbare registers</p>	<p>Schaal 1: 500</p> <p>Kadastrale gemeente Utrecht</p> <p>Sectie F</p> <p>Perceel 487</p> <p>Aan dit uittreksel kunnen geen betrouwbare maten worden ontleend. De Dienst voor het kadaster en de openbare registers behoudt zich de intellectuele eigendomsrechten voor, waaronder het auteursrecht en het databankrecht.</p>	
---	--	--



DEELENMAKELAARS

WONINGEN - BEDRIJVEN - NIEUWBOUW




Over

Deelen Makelaars

Al ruim 56 jaar is Deelen Makelaars een toonaangevend makelaarskantoor in Soest, Soesterberg, Baarn en de directe omgeving. Wij zijn u graag van dienst bij de aan- en verkoop, verhuur van uw woning en natuurlijk ook voor de aan- en verkoop, verhuur van uw bedrijfsonroerendgoed. Ook voor een taxatie en hypotheekadvies bent u bij ons aan het juiste adres!

 Torenstraat 47, 3764 CL Soest

 035-6015360

 soest@deelen.nl

 www.deelen.nl



DEELENMAKELAARS

WONINGEN - BEDRIJVEN - NIEUWBOUW