



Otto Smikstraat 6 Zwolle

€ 799.000,= k.k.



EDWIN
VAN VILSTEREN
MAKELAARS

Entree

Op een rustige locatie staat deze levensloopbestendige geschakelde 2-onder-1-kapwoning met garage, eigen oprit en een voor- en achtertuin. Deze semi-bungalow biedt volop leefruimte, met twee slaapkamers en een badkamer op de begane grond. Aan de voorzijde van de woning bevindt zich een eigen oprit met aansluitend de garage, waardoor het altijd mogelijk is om op eigen terrein te parkeren. Overdekte entree, hal met meterkast en toegang tot de royale woonkamer en de garage/berging.



Woonkamer

De riante woonkamer biedt veel leefruimte en is heerlijk licht dankzij de grote raampartijen en de schuifpui. Er is volop ruimte om een comfortabel zitgedeelte in te richten en/of een grote eettafel te plaatsen.

Woonkamer

Vanuit de woonkamer kijk je vrij weg over de tuin. Middels de schuifpui is de achtertuin direct toegankelijk.



Keuken

De dichte keuken is gelegen aan de straatzijde en is ingericht met een keurige keukenopstelling voorzien van diverse inbouwapparatuur. Ook hier is ruimte voor het plaatsen van een eettafel en er is een praktische trapkast aanwezig.



Slaapkamer begane grond

Vanuit de woonkamer biedt een tussenhall toegang tot de twee slaapkamers, de badkamer en de toiletruimte. De grootste slaapkamer (circa 12 m²) is gelegen aan de achterzijde en voorzien van airconditioning.

Slaapkamer begane grond

De tweede slaapkamer geeft middels een loopdeur toegang tot de tuin en is eveneens geschikt als werk- of hobbykamer.



Badkamer begane grond

De nette badkamer is geheel betegeld in een lichte kleurstelling en ingericht met een ligbad, inloopdouche en wastafelmeubel.



Slaapkamers verdieping

Overloop met ruime voorzolder en toegang tot twee slaapkamers en een separate toiletruimte. Op de voorzolder is veel (opberg)ruimte aanwezig en hier bevinden zich tevens de opstelling van de cv-ketel en de wasmachineaansluiting. De (slaap)kamers hebben een prettig formaat en zijn geschikt voor meerdere doeleinden, zoals logeer-, werk- of hobbykamer.

Tuin

De tuin is zonnig gelegen op het zuidwesten en ingericht met een groot terras direct achter het huis, een gazon en diverse beplanting. Hier is het heerlijk vertoeven in de zon en geniet je van het vrije uitzicht over het water.



Straatbeeld en omgeving

Schellerbroek is een populaire buurt in de wijk Schelle in Zwolle-Zuid. De straten zijn ruim opgezet en groen ingericht, en de ligging is bijzonder centraal: nabij het gezellige centrum van Zwolle, het NS-station, de uitvalswegen en de mooiste natuurgebieden. Voor de dagelijkse boodschappen is er een klein winkelcentrum vlakbij en ook in Winkelcentrum Zwolle-Zuid is het prettig winkelen. Nabij de woning ligt een groen veld met fraaie beplanting en een speeltuin, perfect voor spelende (klein)kinderen.

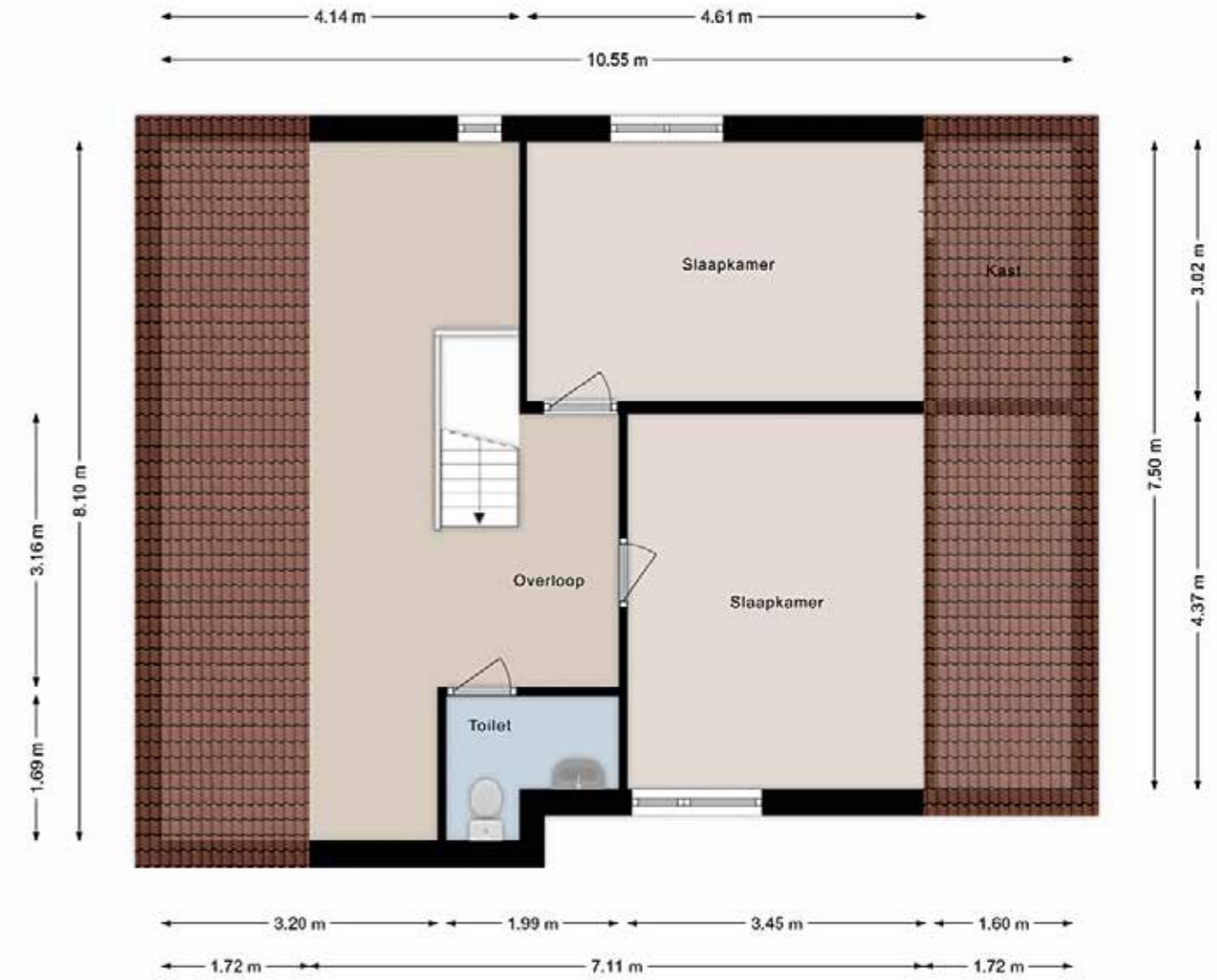
Plattegrond

begane grond



Plattegrond

verdieping



Kenmerken



Bouwjaar	: 1990
Woonoppervlakte	: Circa 160m ²
Overige inpandige ruimte	: Circa 21m ²
Inhoud woning	: Circa 664m ³
Perceeloppervlakte	: 363m ²
Aantal kamers	: 5 (waarvan 4 slaapkamers)
Type woonhuis	: Geschakelde woning (bungalow)
Type parkeergelegenheid	: Op eigen terrein
Type garage	: Aangebouwd steen voorzien van water
Ligging hoofdtuin	: Zuidwest
Achterom aanwezig	: Nee
Isolatievormen	: Dakisolatie, muurisolatie en dubbel glas
Soort verwarming	: C.V. ketel
Type ketel / bouwjaar	: Intergas HRE / 2020
Warm water installatie	: C.V. ketel
Energielabel	: C
Binnenonderhoud	: Redelijk tot goed
Buitenonderhoud	: Goed
Bijzonderheden:	: Asbest- en niet-zelfbewoningsclausule van toepassing.
Vraagprijs	: € 799.000,-- kosten koper
Aanvaarding	: In overleg

Deze documentatie is met zorg samengesteld. Mochten er toch onvolkomenheden in voorkomen, dan kunnen daar geen rechten aan worden ontleend. Indien tot koop wordt overgegaan werkt ons kantoor met een bankgarantie/waarborgsom van 10% van de koopsom.

Kadastrale kaart



Deze kaart is noordgericht
12345 Perceelnummer
25 Huisnummer
— Vastgestelde kadastrale grens
— Voorlopige kadastrale grens
— Administratieve kadastrale grens
— Bebouwing

Schaal 1: 500

Kadastrale gemeente Zwolle
Sectie P
Perceel 1905

Voor een eensluidend uittreksel, geleverd op 13 januari 2025
De bewaarder van het kadaster en de openbare registers

Aan dit uittreksel kunnen geen betrouwbare maten worden ontleend.
De Dienst voor het kadaster en de openbare registers behoudt zich de intellectuele
eigendomsrechten voor, waaronder het auteursrecht en het databankenrecht.





EDWIN
**VAN VILSTEREN
MAKELAARS**

Thorbeckegracht 21 | 8011 VM Zwolle | (038) 460 76 90
info@evvmakelaars.nl | www.evvmakelaars.nl

