



Vraagprijs
€ 498.000 k.k.

11

ACHTERWEG

LIMMEN

📞 072-5051464

✉ info@rietveldlimmen.nl

🌐 www.rietveldlimmen.nl

KENMERKEN

SOORT WONING:
eengezinswoning

WOONOPPERVLAKTE:
129 m²

INHOUD:
445 m³

PERCEELOPPERVLAKTE:
223 m²

AANTAL KAMERS:
5

SLAAPKAMERS:
4



BOUWVORM Bestaande bouw
TYPE WONING tussenwoning
ENERGIELABEL A
BOUWJAAR 1971
WARM WATER C.v.-ketel

LIGGING: Aan rustige weg, in woonwijk
TUIN: 95 m²
BERGING: aangebouwd steen
VERWARMING: C.v.-ketel
ISOLATIE Dakisolatie, muurisolatie, vloerisolatie, dubbel glas

OMSCHRIJVING

Aan de rand van Limmen aan de Achterweg staat deze uitstekend onderhouden tussenwoning mét garage en berging. De woning combineert comfortabel wonen met een rustige ligging en een leuke woonomgeving. Hier geniet u van de rust van het dorp, terwijl alle dagelijkse voorzieningen, scholen, sportfaciliteiten en uitvalswegen zich op korte afstand bevinden. Bij binnenkomst van de woning ervaart u direct de verzorgde uitstraling van de woning. De lichte woonkamer vormt het hart van het huis en biedt een heerlijke, lichte leefruimte met een uitgebouwde keuken. De keuken is praktisch en verzorgd ingericht en biedt alles wat nodig is voor dagelijks kookcomfort. Deze biedt tevens toegang tot de zonnige achtertuin gelegen op het oosten. Op de verdiepingen bevinden zich 4 goed bemeten slaapkamers die flexibel kunnen worden ingericht als slaap-, werk- of hobbykamer. De badkamer is verzorgd en functioneel ingericht en is voorzien van wastafel, douchecabine en 2e toilet. Op de 2e verdieping is tevens een dakkapel gelegen op de oostkant. De achtertuin is netjes aangelegd en heeft meerdere plekken om optimaal te kunnen genieten van het buitenleven. Of het nu gaat om een rustige ochtend met een kop koffie, een gezellige barbecue of een middag in de zon – hier is het allemaal mogelijk. De aanwezige berging/schuur en -in het verlengde- de garage bieden praktische ruimte voor fietsen, auto of opslag. De uitrit komt ideaal uit op de naastgelegen Dampegheestlaan. De woning ligt aan de rand van het dorp, dichtbij het dorps hart, verswinkels, basisschool, kinderopvang en sportaccomodaties. Gunstig gelegen vlakbij het Stet, de vaart waardoor u zó de polder in vaart (of schaatst). Ook dichtbij uitvalswegen naar de Randstad (centrum Amsterdam 35 km) en op fietsafstand van het Noordhollands Duinreservaat (4 km), Castricum aan Zee (5.7 km). Ook het NS station van Castricum of Heiloo ligt op fietsafstand. Maak nu een afspraak voor een bezichtiging met één van onze makelaars. Zij leiden u graag rond.

De indeling:

begane grond: overkapte voordeur, entree/hal met meterkast, garderobe, toilet en trapopgang met kleine trapkast. Toegang tot de lichte woonkamer met strak

gestuukt plafond en toegang tot de uitgebouwde, hoekopgestelde, keuken met o.a. 5-pits gasfornuis, dubbele spoelbak en inbouwapparatuur. Deur naar achtertuin gelegen op het Oosten.

1e verdieping: overloop met toegang tot 3 ruime slaapkamers en badkamer. De master bedroom heeft een inbouw kledingkast. De nette en volledig betegelde badkamer is voorzien van 2e toilet, wastafel(meubel), douchecabine.

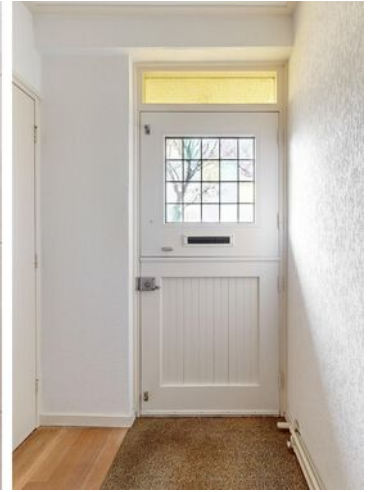
2e verdieping: overloop met toegang tot 4e (slaap)kamer met dakkapel en technische ruimte met plaats voor de cv-opstelling en wasmachine/droger. De verzorgde tuin is gelegen op het oosten en heeft een gezellige overkapping en toegang tot de praktische berging en garage.

Bijzonderheden/samenvatting:

- Oorspronkelijk bouwjaar 1971.
 - Perceelgrootte 223m².
 - Woonoppervlakte 129m².
 - Goed onderhouden (o.a. goten vernieuwd in 2022 en schilderwerk uitgevoerd in 2023).
 - Eerste bewoners.
 - Goed geïsoleerd.
 - Energielabel A.
 - Verduurzaamd met 8 zonnepanelen geplaatst in 2022.
 - Verwarmd door CV Remeha Calenta CW4 uit 2023 (onderhouden tot 2026).
 - 4 (slaap)kamers.
 - Garage en berging (plat dak in 2026 vernieuwd).
 - Achtertuin gelegen op het oosten met overkapping/veranda.
 - Ruim opgezette rustige en kindvriendelijke woonomgeving.
 - Voldoende parkeergelegenheid.
 - Tevens op fietsafstand van de heerlijke duinen en het prachtige strand, alsmede NS-stations (Castricum en Heiloo) en diverse uitvalswegen richting Alkmaar, Haarlem en Amsterdam.
- Interesse in deze woning? Schakel direct uw eigen NVM-aankoopmakelaar in.
Uw NVM-aankoopmakelaar komt op voor úw belang en bespaart u tijd, geld en zorg.



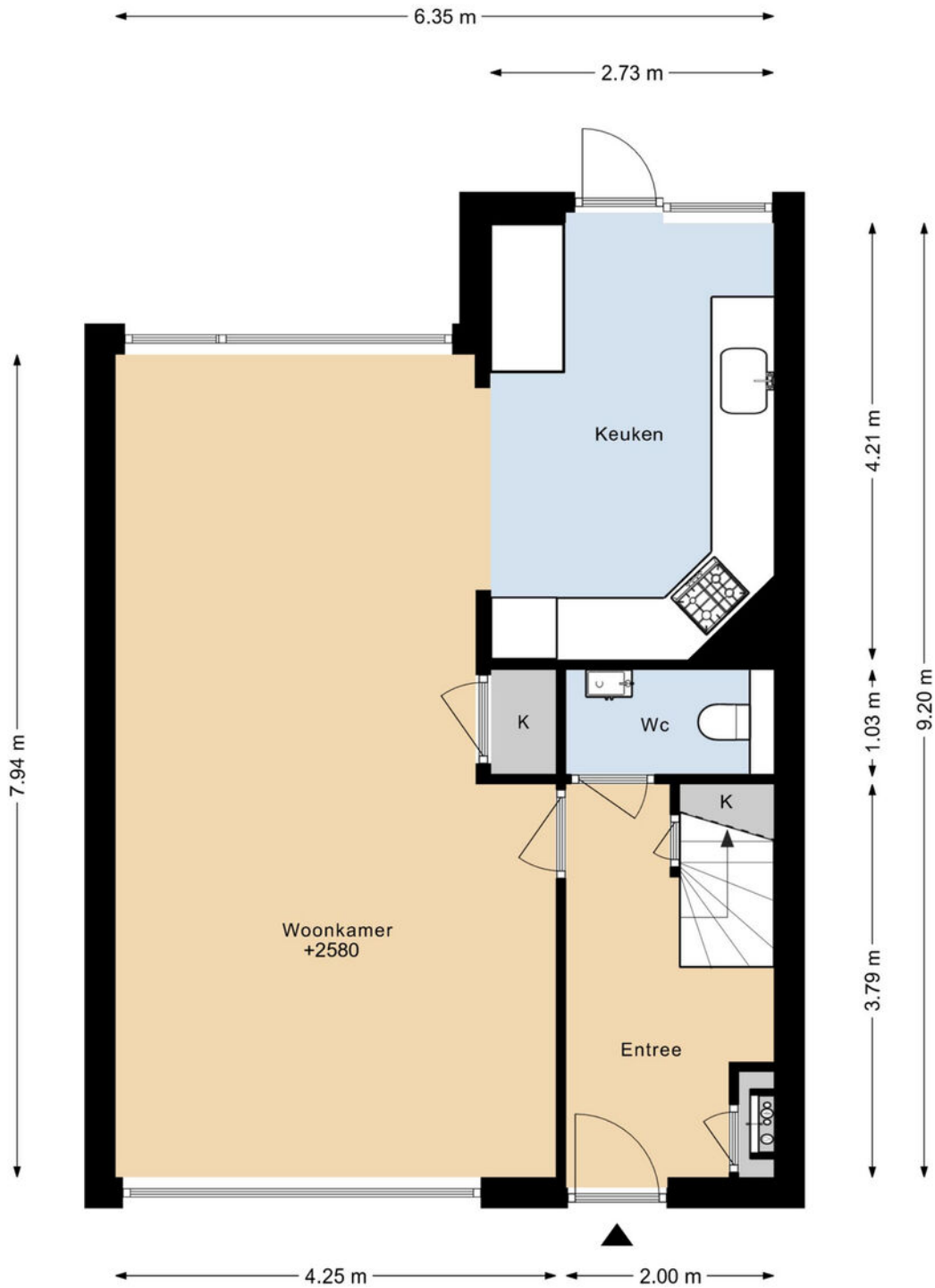






PLATTEGROND

ACHTERWEG 11 BEGANE GROND



DEZE PLATTEGRONDEN ZIJN MET DE GROOTSTE ZORG
SAMENGESTELD EN DIENEN TER INDICATIE.
ER KUNNEN GEEN RECHTEN AAN WORDEN ONTLEEND.
© WWW.DROOMHUIS360.NL

PLATTEGROND

ACHTERWEG 11 1E VERDIEPING



DEZE PLATTEGRONDEN ZIJN MET DE GROOTSTE ZORG
SAMENGESTELD EN DIENEN TER INDICATIE.
ER KUNNEN GEEN RECHTEN AAN WORDEN ONTLEEND.
© WWW.DROOMHUIS360.NL

PLATTEGROND

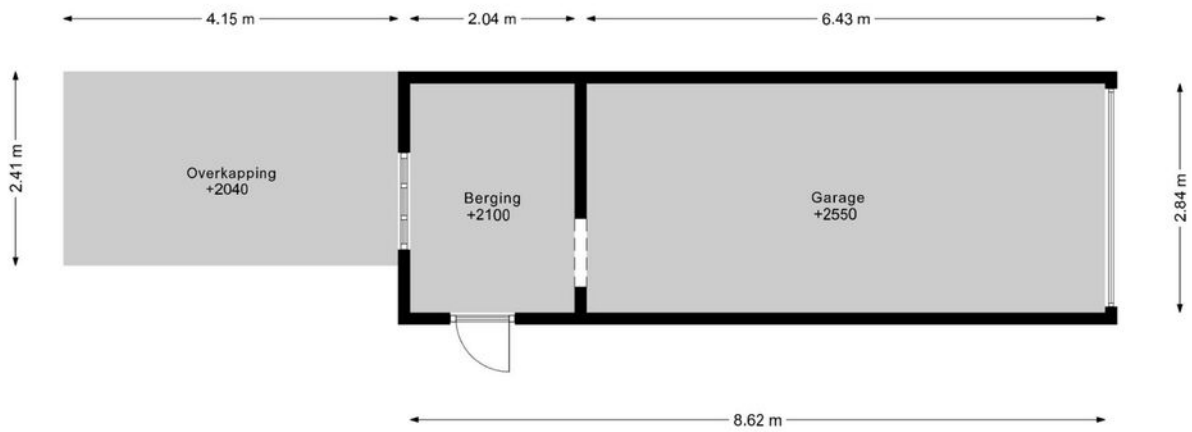
ACHTERWEG 11 2E VERDIEPING



DEZE PLATTEGRONDEN ZIJN MET DE GROOTSTE ZORG
SAMENGESTELD EN DIENEN TER INDICATIE.
ER KUNNEN GEEN RECHTEN AAN WORDEN ONTLEEND.
© WWW.DROOMHUIS360.NL

PLATTEGROND

ACHTERWEG 11 GARAGE



DEZE PLATTEGRONDEN ZIJN MET DE GROOTSTE ZORG
SAMENGESTELD EN DIENEN TER INDICATIE.
ER KUNNEN GEEN RECHTEN AAN WORDEN ONTLEEND.
© WWW.DROOMHUIS360.NL

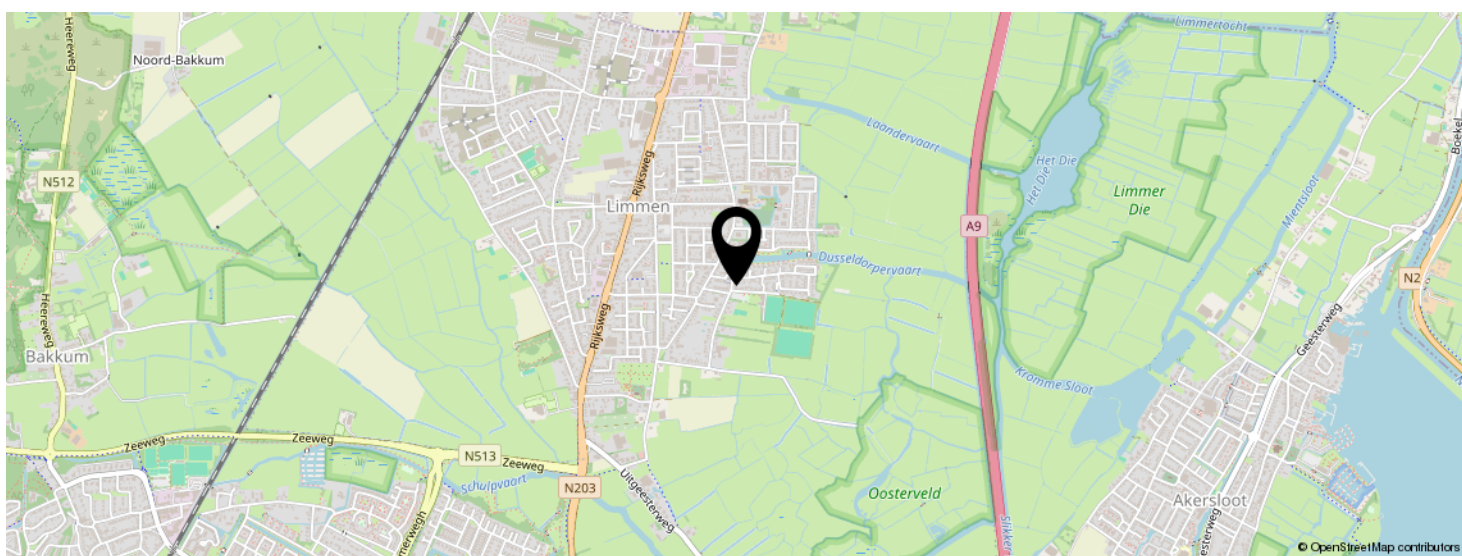
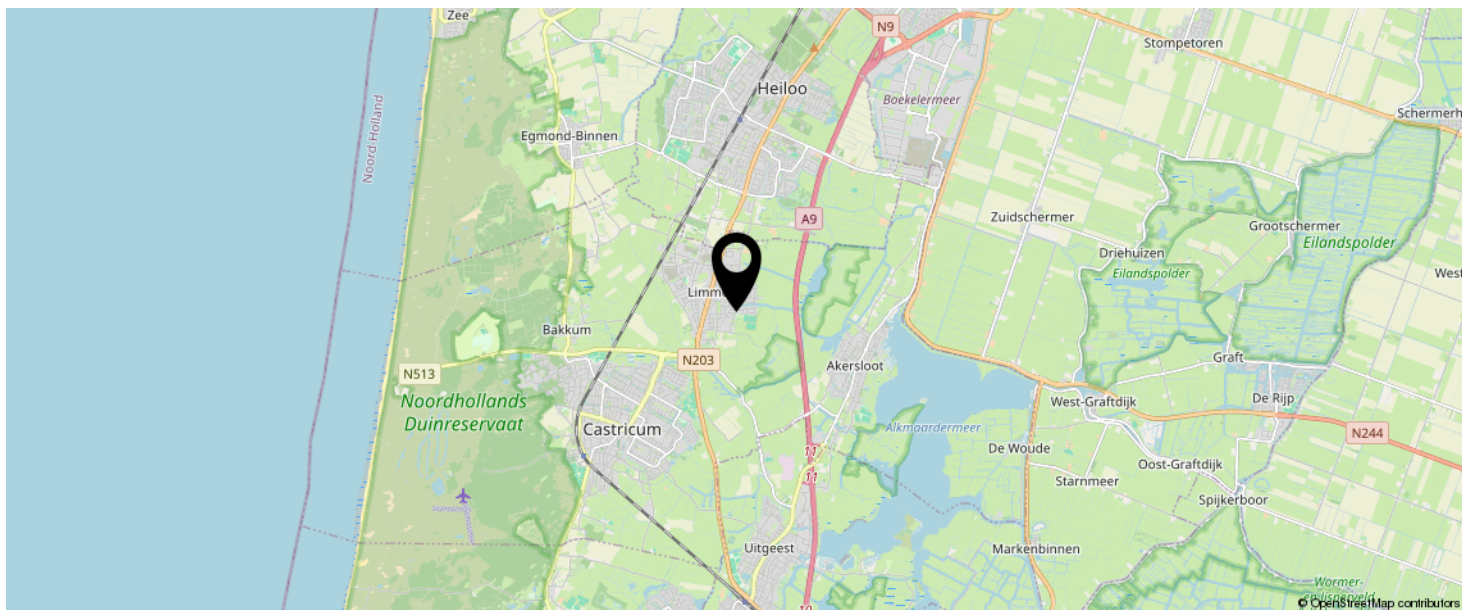
PLATTEGROND

ACHTERWEG 11 SITUATIE



DEZE PLATTEGRONDEN ZIJN MET DE GROOTSTE ZORG
SAMENGESTELD EN DIENEN TER INDICATIE.
ER KUNNEN GREUKECHTEN AAN WONDEN ONTLEEND.
© WWW.GROOOMEES30.NL

LOCATIE OP DE KAART



**KOM JIJ HIER
BINNENKORT
WONEN?**



LIJST VAN ZAKEN

	BLIJFT ACHTER	GAAT MEE	TER OVERNAME
Woning - Interieur			
(Voorzet) openhaard met toebehoren		X	
Designradiator(en)	X		
Verlichting, te weten			
- inbouwspots/dimmers	X		
- opbouwspots/armaturen/lampen/dimmers	X		
- losse (hang)lampen		X	
Raamdecoratie/zonwering binnen, te weten			
- gordijnrails	X		
- gordijnen	X		
- vitrages	X		
- rolgordijnen	X		
- lamellen	X		
- (losse) horren/rolhorren	X		
Vloerdecoratie, te weten			
- vloerbedekking	X		
- parketvloer	X		
- houten vloer(delen)	X		
- laminaat	X		
- plavuizen	X		
Woning - Keuken			
Keukenblok (met bovenkasten)	X		
Keuken (inbouw)apparatuur, te weten			
- (gas)fornuis	X		
- afzuigkap	X		
- combi-oven/combimagnetron	X		
- koel-vriescombinatie	X		
- vaatwasser	X		

LIJST VAN ZAKEN

	BLIJFT ACHTER	GAAT MEE	TER OVERNAME
Woning - Sanitair/sauna			
Toilet met de volgende toebehoren			
- toilet	X		
- toiletrolhouder	X		
- fontein	X		
Badkamer met de volgende toebehoren			
- douche (cabine/scherm)	X		
- wastafelmeubel	X		
- toiletkast	X		
- toilet	X		
- toiletrolhouder	X		
Woning - Exterieur/installaties/veiligheid/energiebesparing			
(Voordeur)bel	X		
(Veiligheids)sloten en overige inbraakpreventie	X		
Rookmelders	X		
(Klok)thermostaat	X		
Zonwering buiten	X		
Telefoonaansluiting/internetaansluiting	X		
Zonnepanelen	X		
Warmwatervoorziening, te weten			
- CV-installatie	X		
Tuin - Inrichting			
Tuinaanleg/bestrating	X		
Beplanting	X		
Tuin - Verlichting/installaties			

LIJST VAN ZAKEN



	BLIJFT ACHTER	GAAT MEE	TER OVERNAME
Buitenverlichting	X		
Tijd- of schemerschakelaar/bewegingsmelder	X		
Tuin - Bebouwing			
Tuinhuis/buitenberging	X		
Kasten/werkbank in tuinhuis/berging	X		
Tuin - Overig			
Overige tuin, te weten			
- vlaggenmast(houder)	X		

EVEN VOORSTELLEN: RIETVELD MAKELAARS



Rietveld Makelaars

De Drie Linden 1
1906 EM LIMMEN

  072-5051464
info@rietveldlimmen.nl
www.rietveldlimmen.nl



Rietveld Makelaars is opgericht 1974! Vanuit ons moderne kantoor aan de Rijksweg in Limmen zijn wij als makelaarskantoor actief in de gehele regio. Onze dienstverlening omvat alle facetten op het gebied van de aan- en verkoop van bestaande bouw, taxaties, nieuwbouw en bedrijfsmatig onroerend goed. Het draait bij ons om meer dan de aan- of verkoop van onroerend goed. Wij streven naar echte meerwaarde voor onze klanten. Of het nu gaat om verbouwen, verduurzamen of het vinden van een droomhuis met expertise, passie en toewijding bieden we op maat gemaakte oplossingen.

Bij Rietveld Makelaars vormt een team van experts een hecht en samenwerkend team. Wij geloven sterk in de kracht van samenwerking, gecombineerde expertise en ons uitgebreide netwerk om onze opdrachtgevers de allerbeste service en op maat gemaakte oplossingen te bieden die passen bij hun individuele behoeften en wensen.

Een betrouwbare partner met een no nonsense aanpak altijd gericht op de allerbeste service en het maximale resultaat!

INTERESSE IN DEZE WONING?





Neem vrijblijvend
contact met ons op!

Rietveld Makelaars

De Drie Linden 1

1906 EM Limmen

  072-5051464

info@rietveldlimmen.nl

www.rietveldlimmen.nl

RIETVELD
M A K E L A A R S