

TE KOOP

Van Brakellaan 27  
Hilversum

[www.wvmakelaardij.nl](http://www.wvmakelaardij.nl)







# OMSCHRIJVING

## ALGEMENE OMSCHRIJVING

Gemoderniseerd 2- (voorheen 3) kamer appartement, gelegen op de eerste verdieping van een kleinschalig appartementencomplex in Hilversum-Zuid. Het woonoppervlak is ca. 62 m<sup>2</sup> exclusief de berging in het souterrain. Het appartement maakt deel uit van een kleinschalig en laag appartementengebouw "Van Brakel I" op loopafstand van heide en natuurgebied. Het appartementengebouw ligt aan een zeer rustige laan op korte afstand van heide en natuurgebieden zoals de Kolhoornse Heide en het Emnikerbos. Ook ligt het winkelcentrum om de hoek. Snelle verbinding vanaf de van Brakellaan naar het plassegebied van Loosdrecht en Kortenhoef en naar de provinciale weg (en dus A-2 Amsterdam/Utrecht).

## INDELING APPARTEMENT

Entree/hal, toilet, woonkamer annex eetkamer (voorheen 2 kamers) met vaste kast, gemoderniseerde keuken voorzien van gaskookplaat, afzuigkap, aansluiting wasmachine of vaatwasser en opstelling CV-Ketel, badkamer (met douche en wastafel) en een slaapkamer met een oppervlak van ca. 9 m<sup>2</sup>. Grote berging in de onderbouw.

## BIJZONDERE KENMERKEN

- > Woonoppervlakte ca. 63 m<sup>2</sup>
- > Zowel aan voorzijde (west) als aan achterzijde (oost) een balkon
- > Gemoderniseerde badkamer en keuken
- > Centraal gelegen nabij de Kolhornse hei
- > Servicekosten bedragen € 164,86 per maand
- > Boedelnotaris Jabri te Hilversum

Het betreft een appartement wat altijd verhuurd is geweest, derhalve zijn de ouderdoms-, de niet-zelfbewonings en as-is-were-is-clausule van toepassing.

Aanvaarding: in overleg.





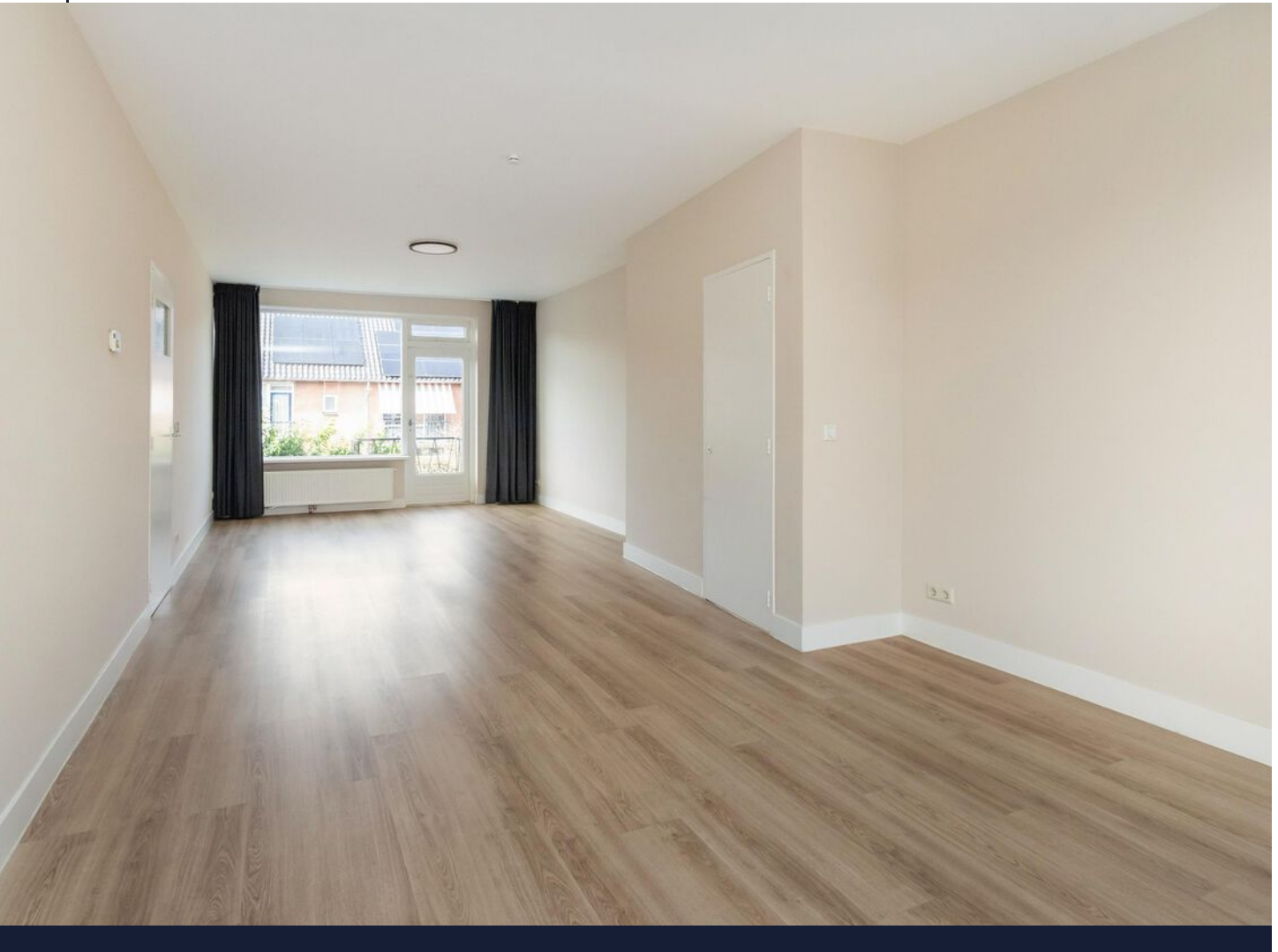
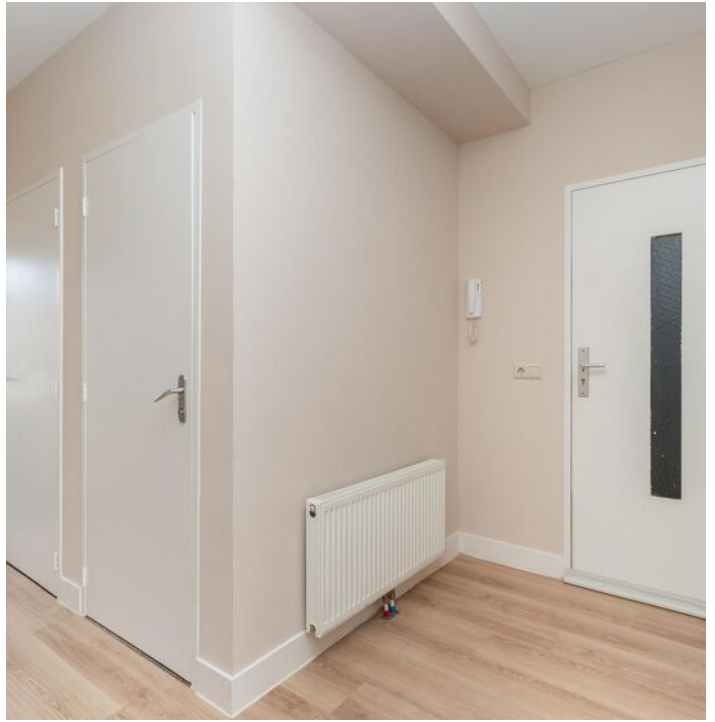
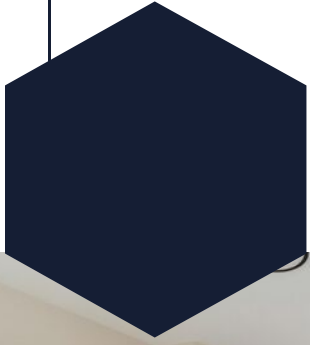
# Kenmerken

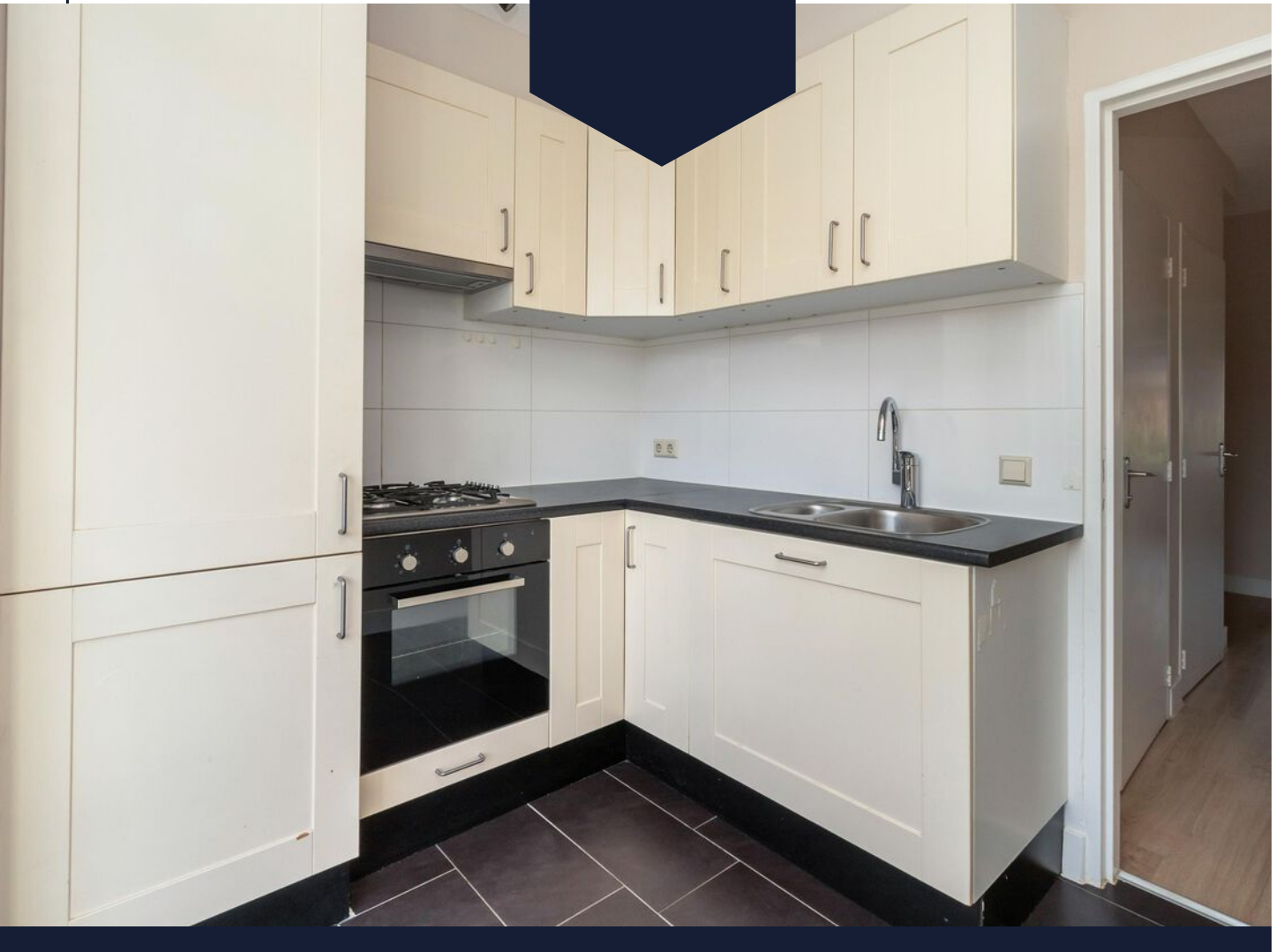
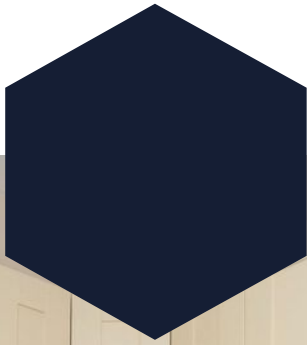
Bouwjaar	1959
Soort	portiekflat
Kamers	2
Inhoud	205 m <sup>3</sup>
Woonoppervlakte	63 m <sup>2</sup>
Overige inpandige ruimte	-
Gebouw gebonden buiten ruimte	7 m <sup>2</sup>
Externe bergruimte	13 m <sup>2</sup>
Verwarming	c.v.-ketel
Isolatie	gedeeltelijk dubbel glas

B





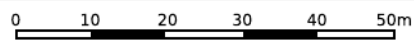











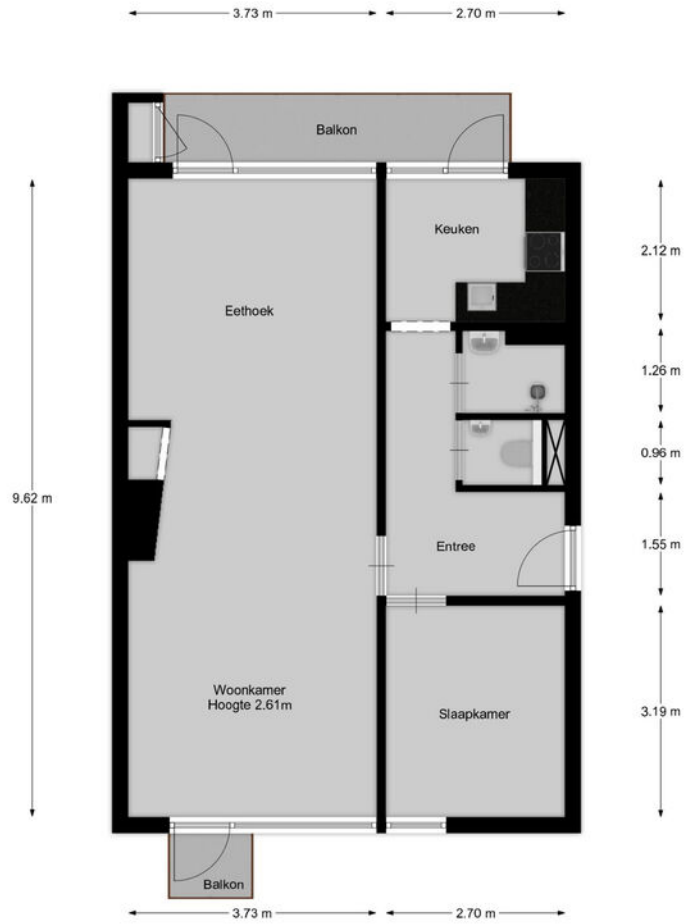


<p>12345 Deze kaart is noordgericht</p> <p>12345 Perceelnummer</p> <p>25 Huisnummer</p> <p>— Vastgestelde kadastrale grens</p> <p>— Voorlopige kadastrale grens</p> <p>— Administratieve kadastrale grens</p> <p>— Bebouwing</p>	<p>Schaal 1: 1000</p> <p>Kadastrale gemeente Hilversum</p> <p>Sectie M</p> <p>Perceel 2463</p>	
--	--	---

Voor een eensluitend uittreksel, geleverd op 26 februari 2026  
 De bewaarder van het kadaster en de openbare registers

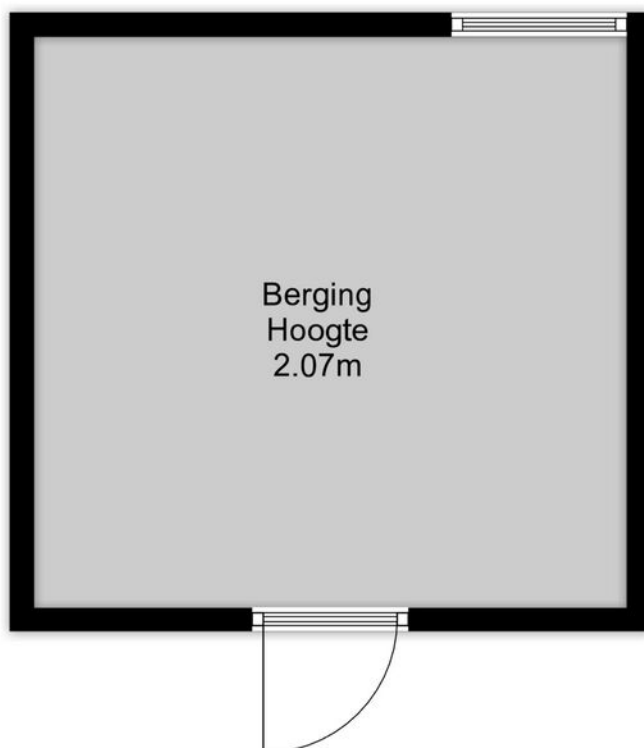
Aan dit uittreksel kunnen geen betrouwbare maten worden ontleend.  
 De Dienst voor het kadaster en de openbare registers behoudt zich de intellectuele eigendomsrechten voor, waaronder het auteursrecht en het databankenrecht.





← 3.70 m →

↑  
3.56 m  
↓









# Westeneng Verbeek Makelaardij

## Wie zijn wij

Bij Westeneng Verbeek Makelaardij werken wij met een gedreven team van professionals, waar iedereen zijn expertise toevoegt om dagelijks het beste resultaat voor onze opdrachtgevers te behalen. Onze werkwijze is eigenlijk heel simpel. Wij doen wat we leuk vinden en behandelen u zoals wij zelf behandeld willen worden. Dat deze aanpak werkt en succesvol is, blijkt uit het aantal transacties en de uiteindelijke waardering van onze opdrachtgevers. Wij scoren gemiddeld een 9,1 en daar zijn wij eigenlijk best heel trots op!

Vanuit onze vestigingen in Hilversum, Bussum, Baarn en Wijdmeren, staan wij met onze beide benen op de grond en midden in ons werkgebied. Het Gooi is waar we elke wijk en buurt kennen. Misschien nog wel belangrijker: we kennen elke straat en heel veel huizen. En die kennis en ervaring in combinatie met ons grote netwerk maakt ons een goede makelaar!

## Onze visie

Op de Gooise woningmarkt zijn bijna honderd makelaarskantoren. Wij zijn ervan overtuigd op een onderscheidende manier te werken. De kernwaarden van ons kantoor zijn betrouwbaar, actief en persoonlijk. Het lidmaatschap van de NVM, de actieve benadering van de woningmarkt én de verschillende karakters van de makelaars, maken ons uniek. Mede hierdoor zijn wij doorgegroeid tot een toonaangevende makelaar.

De uitstekende locaties van de 4 vestigingen in Hilversum, Bussum, Baarn en Wijdmeren, biedt ons de mogelijkheid om het aanbod te presenteren zoals geen andere makelaar dat kan. Door de combinatie van kwalitatief goede dienstverlening met moderne technologie, brengen wij kopers en verkopers met succes bij elkaar.

De afgelopen twaalf jaar worden wij dagelijks op verschillende punten beoordeeld door onze opdrachtgevers. Met trots kunnen wij zeggen dat wij een bijzonder hoge score hebben! De individuele referenties zijn na te lezen op onze website.

## Mogen wij uw makelaar zijn?

De zoektocht naar een makelaar begint vaak op Google. 'Huis verkopen' of 'waarom een aankoopmakelaar' zijn de eerste stappen van het nieuwe avontuur. U komt op de site van de makelaar en dan? Is de ervaring doorslaggevend, kijkt u naar het aanbod, of spreekt het verkoopverhaal u aan? Kiest u een groot kantoor of juist toch dat kleinere waar u geen nummer bent?

Westeneng Verbeek Makelaardij is in 2010 begonnen met letterlijk één appartement in de etalage. Betrouwbaar, actief en persoonlijk zijn vanaf het begin de kernwaarden geweest van ons kantoor. Na het openen van de tweede vestiging in 2020 en de derde in 2022, zijn dit nog steeds de belangrijkste eigenschappen van onze dienstverlening. Duidelijke afspraken, persoonlijke aandacht, een uniek stappenplan en een zeer professioneel team!

De kennismaking met ons kantoor begint altijd met een persoonlijk en vrijblijvend gesprek, gevolgd door een duidelijk advies, waarna u kunt beslissen of wij uw makelaar mogen worden. Begint uw nieuwe avontuur hier?



# WESTENENG VERBEEK MAKELAARDIJ

BUSSUM | HILVERSUM | WIJDEMEREN | BAARN | [WVMAKELAARDIJ.NL](http://WVMAKELAARDIJ.NL)



**Arwin Westeneng**



**Michiel Verbeek**



**Margriet Post-Goedemoed**



**Leonie Veen-Houtkamp**



**Marc te Pas**



**Marie Jose van Klooster**



**Monica Tournier**



**Charlotte Kamp**



**Tamara Steenkamer**



**Elisa Hummeling**



**Iris Brug**



# WESTENENG VERBEEK MAKELAARDIJ

HILVERSUM | BUSSUM | WIJDEMEREN



Groest 22  
1211 EC HILVERSUM  
035-6319191



Kapelstraat 18  
1404 HX BUSSUM  
035-2200012



Meenthof 45  
1241 CZ KORTENHOEF  
035-6562624

[www.wvmakelaardij.nl](http://www.wvmakelaardij.nl)

[info@wvmakelaardij.nl](mailto:info@wvmakelaardij.nl)

