

TE KOOP



Verzekeringen.
Makelaars.
Hypotheeken.

Van Oosterom en Verhagen

Vestiging Rijswijk
Willemstraat 27
2282 CB Rijswijk

Den Haag – Ypenburg
Speerpunt 1
2496 SC Den Haag

t (070) 399 51 41
e info@ovmak.nl

t (070) 390 87 88
i www.ovmak.nl

Zonnehof 38
2632 BG te NOOTDORP

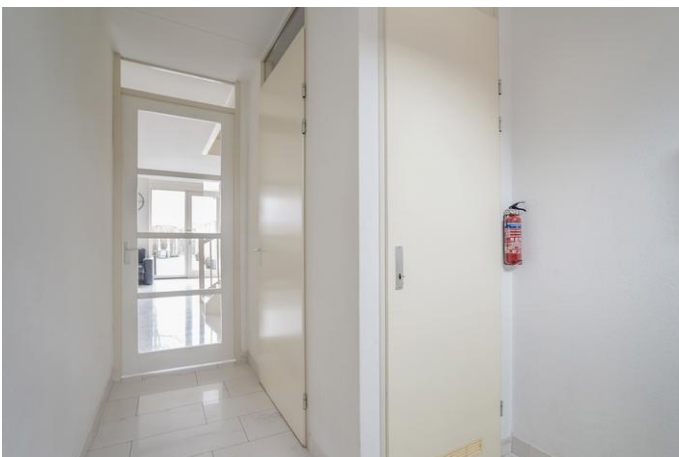
Vraagprijs € 579.500,- k.k.



meer dan makelaars alleen!



meer dan makelaars alleen!



meer dan makelaars alleen!



meer dan makelaars alleen!



meer dan makelaars alleen!



Ruime 5-kamer eengezinswoning met ROYALE achtertuin en eigen afgesloten PARKEERPLAATS.

Het betreft hier een RUIME eengezinswoning welke beschikt over een GOEDE woon-/eetkamer, voorgelegen MODERNE keuken in L-vorm geplaatst, 3 slaapkamers op de 1e verdieping, NETTE badkamer en een MULTIFUNCTIONELE 2e verdieping met veel bergruimte achter de knieschotten en een WASRUIMTE.

LOCATIE

Deze eengezinswoning bevindt zich in een modern en kindvriendelijk hof, waar kinderen veilig en onbevangen buiten kunnen spelen. In de buurt vind je diverse fiets- en wandelpaden die de verbinding vormen met (basis en middelbare) scholen, natuurgebieden (Delftse Hout en de Dobbplas), sport- en speelvelden en het lokale winkelcentrum "De Parade". The British School/Internationale school ligt letterlijk om de hoek. Doordat de woning vlakbij de uitvalswegen en openbaar vervoer (trein, tram, bus, randstadrail) gelegen is zijn steden zoals Den Haag/Amsterdam (A4), Zoetermeer (A12) en Rotterdam (A13) zeer gemakkelijk te bereiken. Dit maakt deze plek een fijne plek om kinderen op te laten groeien.

Indeling: via het gemeenschappelijke hof kom je bij de entree van de woning waar je binnenkomt in een ruime hal met garderobe, meterkast en net toilet (geheel betegeld) met fontein, sfeervolle en ruime woon-/eetkamer met voorgelegen moderne keuken in L-opstelling welke is voorzien van een stenen aanrechtblad, RVS afzuigkap en diverse inbouwapparatuur w.o. vaatwasser, koelkast, vriezer, keramische kookplaat en oven/magnetron, daarnaast heeft men nog een aparte breakfast bar met stenen aanrechtblad. Vanuit de living heeft men direct toegang tot de ruime achtertuin met achterom en berging. De gehele begane grond is voorzien van een plavuizenvloer met vloerverwarming.

1e verdieping: overloop, voorgelegen hoofdslaapkamer over de volle breedte van de woning met Frans balkon, ruime achtergelegen slaapkamer met wederom een Frans balkon, nette tussengelegen badkamer (geheel betegeld) met toilet, douche met rainshower en wastafelmeubel, 3e slaapkamer aan de achterkant gelegen.

2e verdieping: riante multifunctionele ruimte (ideaal voor 2 kamers) met 2 grote dakramen, veel berging achter de knieschotten en een apart was gedeelte met opstelplaats voor wasmachine, droger en mechanische ventilatie. De gehele verdieping is voorzien van een laminaat vloer.

Aanvullende informatie:

- Eigen grond;
- Energielabel A;
- De woning is volledig geïsoleerd;
- Verwarming middels stadsverwarming, begane grond vloerverwarming;
- Ruime achtertuin met berging;
- Eigen parkeerplaats (nr. B20) in de onderliggende parkeergarage;

meer dan makelaars alleen!

- Kindvriendelijke wijk, veel speelruimte en groen
- I.v.m. de parkeerplaats in de garage en de gemeenschappelijke tuin valt de woning onder een VvE (appartementsrechten)
- Actieve VvE met een maandelijkse bijdrage van ca. € 102,-- (incl. parkeerplaats, glas en onderhoudsreservering)
- Centrale ligging ten opzichte van winkels en uitvalswegen;
- Oplevering in overleg.

Interesse in dit huis? Schakel direct uw eigen NVM-aankoopmakelaar in. Uw NVM-aankoopmakelaar komt op voor uw belang en bespaart u veel tijd, geld en zorgen.

Bovenstaande informatie is door ons met de hoogst nodige zorgvuldigheid samengesteld. Door ons wordt echter geen enkele aansprakelijkheid aanvaard voor enige onvolledigheid, onjuistheid of anderszins, dan wel de gevolgen daarvan. Alle opgegeven maten en oppervlakten zijn indicatief. De woning is gemeten met gebruikmaking van de Meetinstructie, die is gebaseerd op de normen zoals vastgelegd in NEN 2580. De Meetinstructie is bedoeld om een meer eenduidige manier van meten toe te passen voor het geven van een indicatie van gebruiksoppervlakte. De Meetinstructie sluit verschillen in meetuitkomsten niet volledig uit, door bijvoorbeeld interpretatieverschillen, afrondingen of beperkingen bij het uitvoeren van de meting. Hoewel wij de woning zorgvuldig hebben opgemeten, wordt noch door ons kantoor, noch door de verkoper enige aansprakelijkheid aanvaard voor afwijkingen in de opgegeven maten. Koper wordt in de gelegenheid gesteld om de opgegeven maten te (laten) controleren.

meer dan makelaars alleen!

Kenmerken

| | |
|-----------------|------------------------------------|
| Woonoppervlakte | 126 m ² |
| Kamers | 5 kamer(s) waarvan 4 slaapkamer(s) |
| Soort woning | Eengezinswoning |
| Type | Tussenwoning |
| Tuin | Achtertuintuin 69 m ² |
| Tuinligging | Noord, Oost |
| Garage | Parkeerkelder, Parkeerplaats |
| Bouwjaar | 2006 |



Verzekeringen.
Makelaars.
Hypotheken.

Van Oosterom en Verhagen

Vestiging Rijswijk
Willemstraat 27
2282 CB Rijswijk

t (070) 399 51 41
e info@ovmak.nl

Den Haag – Ypenburg
Speerpunt 1
2496 SC Den Haag

t (070) 390 87 88
i www.ovmak.nl

- Aankoop – Verkoop
- Huur – Verhuur
- Beheer
- Taxaties
- Hypotheken
- Verzekeringen
- Verhuisservice
- Opslagservice

