



Vraagprijs
€ 250.000,-
k.k.

LAAGHUISSINGEL 139

VENLO

KENMERKEN



WOONOPPERVLAKTE
80 m²

INHOUD
258 m³

BOUWJAAR
1962

ENERGIELABEL
B

KENMERKEN

| | |
|------------------------------|--------------------|
| Bouwjaar: | 1962 |
| Soort: | portiekflat |
| Kamers: | 3 |
| Inhoud: | 258 m ³ |
| Woonoppervlakte: | 80 m ² |
| Overige inpandige ruimte: | 0 |
| Gebouwgebonden buitenruimte: | 3 m ² |
| Externe bergruimte | 16 m ² |
| Verwarming: | c.v.-ketel |
| Isolatie: | dubbele beglazing |
| Energielabel: | B |

OMSCHRIJVING

Nabij het centrum van Venlo, supermarkten en scholen op de derde verdieping gelegen appartement met balkon op het oosten met berging in het souterrain.

Indeling:

Indeling:
Souterrain berging.

Begane grond:
Centrale entree met brievenbussen en bellentableau.

Appartement op de derde verdieping gelegen:
Hal met laminaatvloer, intercom en garderobe.
Toilet. Woonkamer met laminaatvloer, spachtelputz wanden, airco en aangrenzend balkon op het oosten. Aparte moderne keuken met inbouwapparatuur zoals; koelkast met diepvriesvak, afzuigkap, 4-pits inductieplaat, combimagnetron en vaatwasser. De bijkeuken met aansluiting voor wasmachine en droger. Het appartement beschikt over 2 slaapkamers met zeil op de vloer. De nette badkamer is voorzien van een douche en wastafel.

Bijzonderheden:

- Bouwjaar 1962
- Woonoppervlakte: 80m²
- Het appartement is voorzien van kunststof kozijnen met dubbele beglazing
- HR Nefit CVKetel (2017)
- De servicekosten bedragen €192,11 per maand en hebben betrekking op de opstalverzekering, onderhoud en verlichting van de gezamenlijke ruimtes en toevoeging reserve fonds
- Aanvaarding in overleg

Omgeving



Entree



Woonkamer



Woonkamer



Balkon



Keuken



Keuken



Badkamer



Slaapkamer 1



Slaapkamer 2



Omgeving



Gezamenlijke fietsenstalling



Energielabel

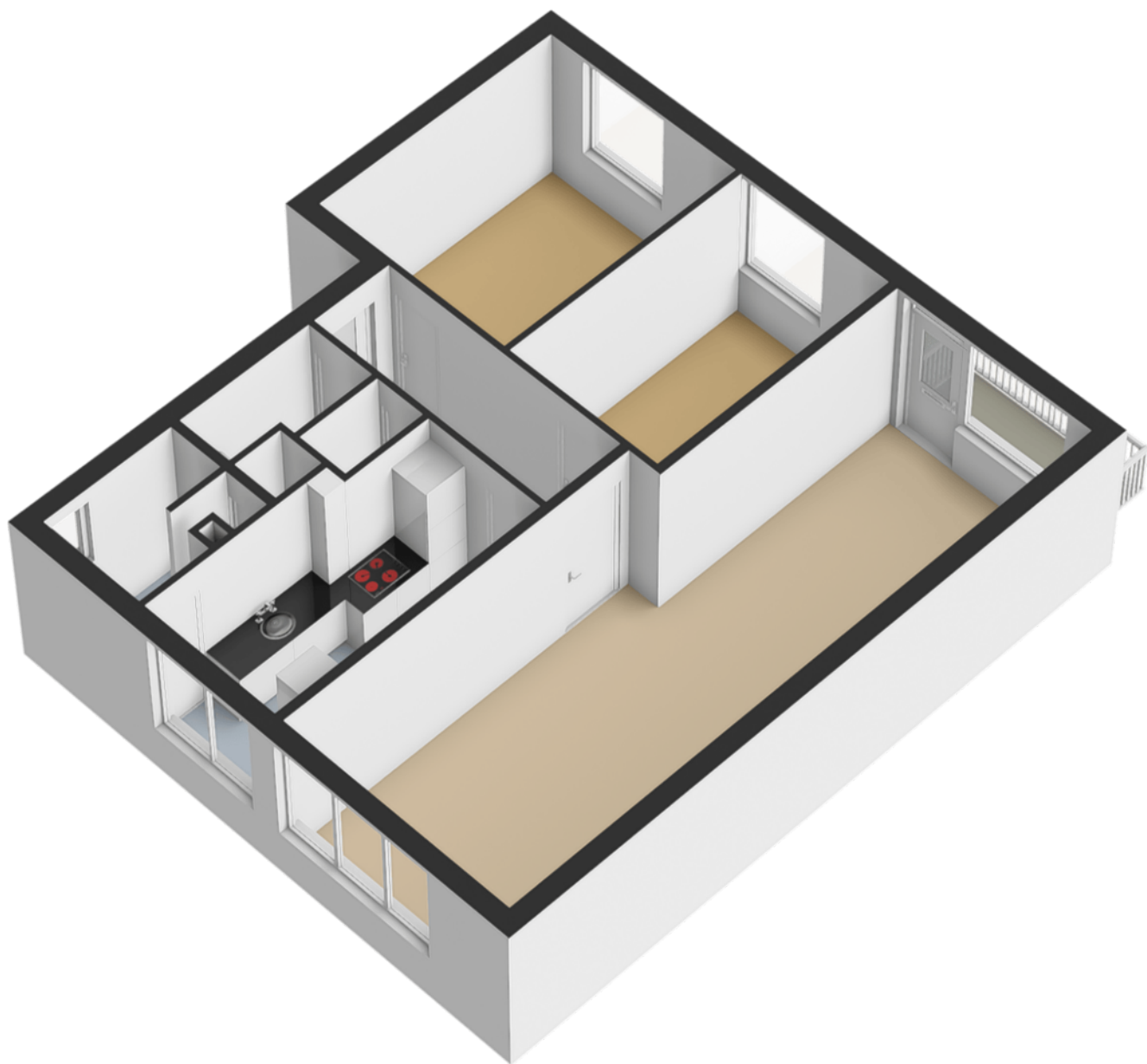


B



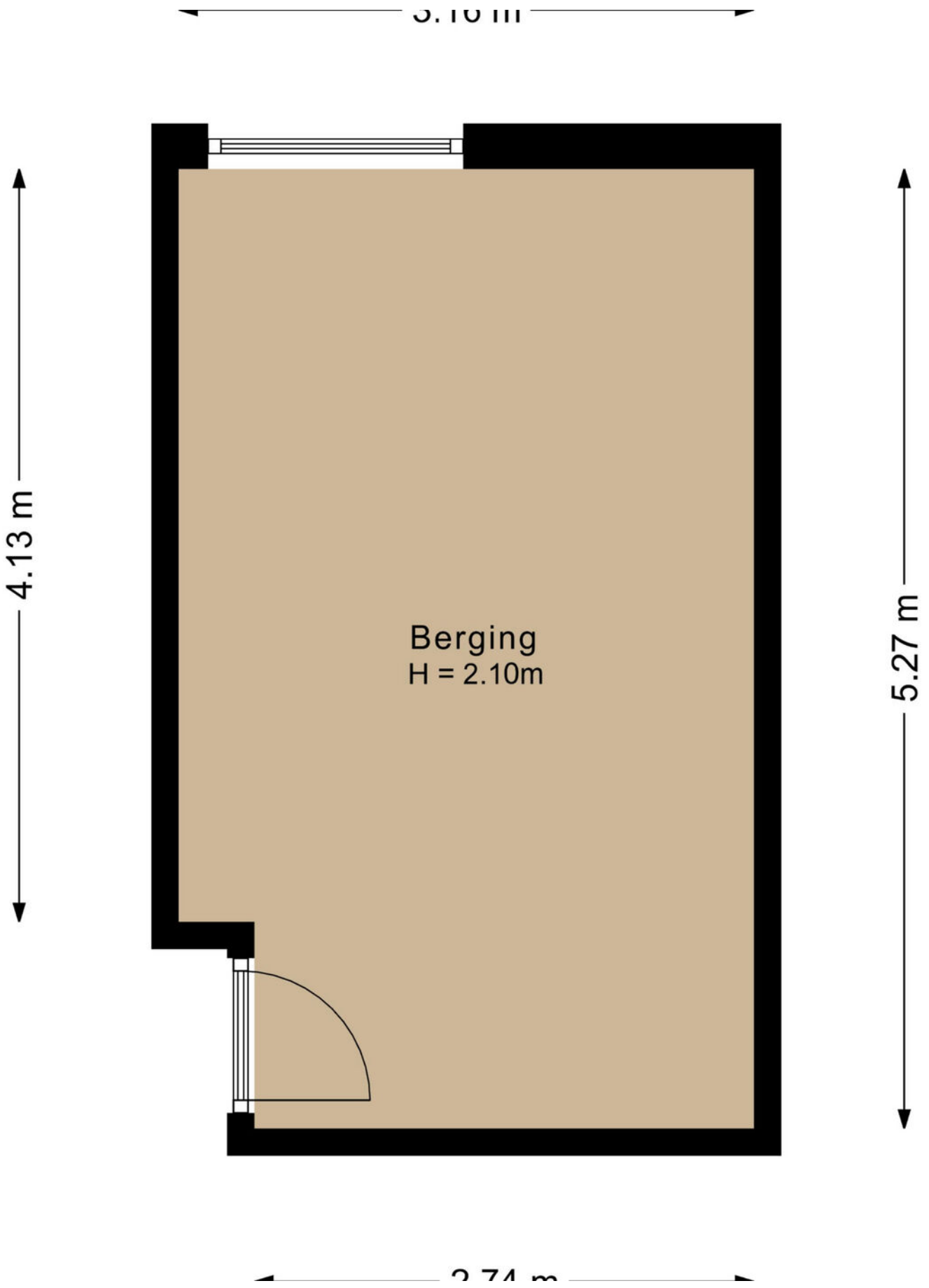
PLATTEGROND

Appartement - 2D



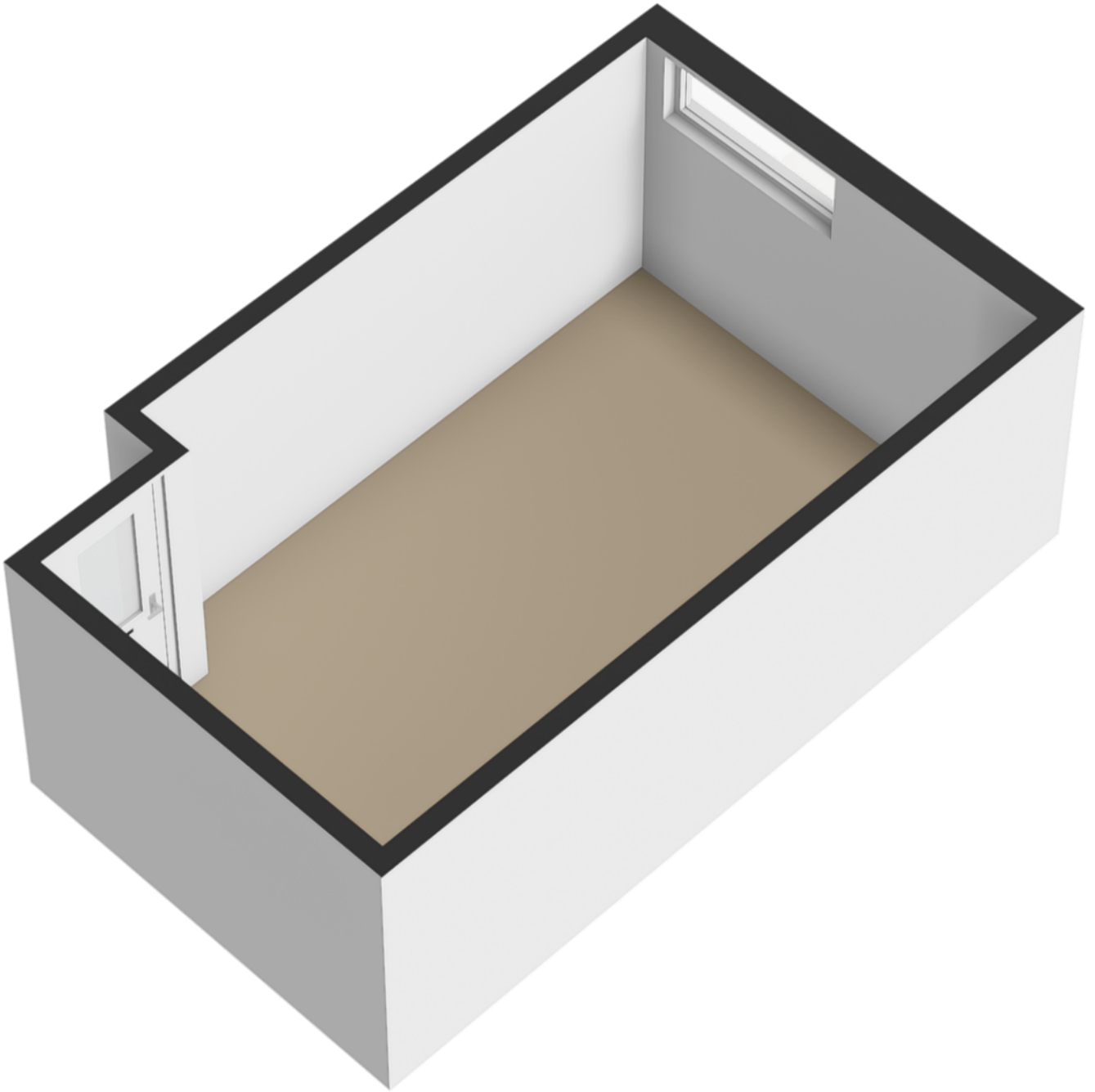
PLATTEGROND

Appartement - 3D



PLATTEGROND

Berging - 2D



PLATTEGROND

Berging - 3D

LIJST VAN ZAKEN

| | Blijft achter | Gaat mee | Ter overname | N.v.t. |
|--|---------------|----------|--------------|--------|
| Woning - Interieur | | | | |
| (Voorzet) openhaard met toebehoren | | | | X |
| Allesbrander | | | | X |
| Houtkachel | | | | X |
| (Gas)kachels | | | | X |
| Designradiator(en) | | | | X |
| Radiatorafwerking | | | | X |
| Verlichting, te weten | | | | |
| - inbouwspots/dimmers | | | | X |
| - opbouwspots/armaturen/lampen/dimmers | X | | | |
| - losse (hang)lampen | X | | | |
| - | | | | X |
| - | | | | X |
| (Losse)kasten, legplanken, te weten | | | | |
| - Slaapkamerkast met zwarte bovenrand blijft achter, de andere kast op de slaapkamer niet. | X | | | |
| - Kelderkast | X | | | |
| Raamdecoratie/zonwering binnen, te weten | | | | |
| - gordijnrails | X | | | |
| - gordijnen | X | | | |
| - overgordijnen | X | | | |
| - vitrages | | | | X |
| - rolgordijnen | X | | | |
| - lamellen | | | | X |
| - jaloezieën | | | | X |
| - (losse) horren/rolhorren | | | | X |
| - | | | | X |
| - | | | | X |

LIJST VAN ZAKEN

| | Blijft achter | Gaat mee | Ter overname | N.v.t. |
|-------------------------------------|---------------|----------|--------------|--------|
| Vloerdecoratie, te weten | | | | |
| - vloerbedekking | | | | X |
| - parketvloer | | | | X |
| - houten vloer(delen) | | | | X |
| - laminaat | X | | | |
| - plavuizen | | | | X |
| - Vinyl | X | | | |
| - | | | | X |
| Overig, te weten | | | | |
| - spiegelwanden | | | | X |
| - schilderij ophangstelsel | | | | X |
| - | | | | X |
| - | | | | X |
| - | | | | X |
| - | | | | X |
| Woning - Keuken | | | | |
| Keukenblok (met bovenkasten) | X | | | |
| Keuken (inbouw)apparatuur, te weten | | | | |
| - kookplaat | X | | | |
| - (gas)fornuis | X | | | |
| - afzuigkap | X | | | |
| - magnetron | | | | X |
| - oven | | | | X |
| - combi-oven/combimagnetron | X | | | |
| - koelkast | | | | X |
| - vriezer | | | | X |
| - koel-vriescombinatie | X | | | |

LIJST VAN ZAKEN

| | Blijft achter | Gaat mee | Ter overname | N.v.t. |
|-------------------------------------|---------------|----------|--------------|--------|
| - vaatwasser | X | | | |
| - Quooker | | | | X |
| - koffiezetapparaat | | | | X |
| - | | | | X |
| - | | | | X |
| Keukenaccessoires, te weten | | | | |
| - | | | | X |
| - | | | | X |
| - | | | | X |
| - | | | | X |
| - | | | | X |
| - | | | | X |
| - | | | | X |
| - | | | | X |
| Woning - Sanitair/sauna | | | | |
| Sauna met toebehoren | | | | X |
| | | | | X |
| | | | | X |
| Toilet met de volgende toebehoren | | | | |
| - toilet | X | | | |
| - toiletrolhouder | X | | | |
| - toiletborstel(houder) | | | | X |
| - fontein | | | | X |
| - | | | | X |
| - | | | | X |
| Badkamer met de volgende toebehoren | | | | |
| - ligbad | | | | X |

LIJST VAN ZAKEN

| | Blijft achter | Gaat mee | Ter overname | N.v.t. |
|--|---------------|----------|--------------|--------|
| - jacuzzi/whirlpool | | | | X |
| - douche (cabine/scherm) | | | | X |
| - stoomdouche (cabine) | | | | X |
| - wastafel | X | | | |
| - wastafelmeubel | | | | X |
| - planchet | | | | X |
| - toiletkast | | | | X |
| - toilet | | | | X |
| - toiletrolhouder | | | | X |
| - toiletborstel(houder) | | | | X |
| - Badkamer kast wit | X | | | |
| - | | | | X |
| Woning - Exterieur/installaties/veiligheid/energiebesparing | | | | |
| Schotel/antenne | | | | X |
| Brievenbus | X | | | |
| Kluis | | | | X |
| (Voordeur)bel | X | | | |
| Alarminstallatie | | | | X |
| (Veiligheids)sloten en overige inbraakpreventie | | | | X |
| Rookmelders | | | | X |
| (Klok)thermostaat | | | | X |
| Airconditioning | X | | | |
| Screens | | | | X |
| Rolluiken | | | | X |
| Zonwering buiten | | | | X |
| Telefoonaansluiting/internetaansluiting | | | | X |
| Veiligheidsschakelaar wasautomaat | X | | | |
| Waterslot wasautomaat | X | | | |

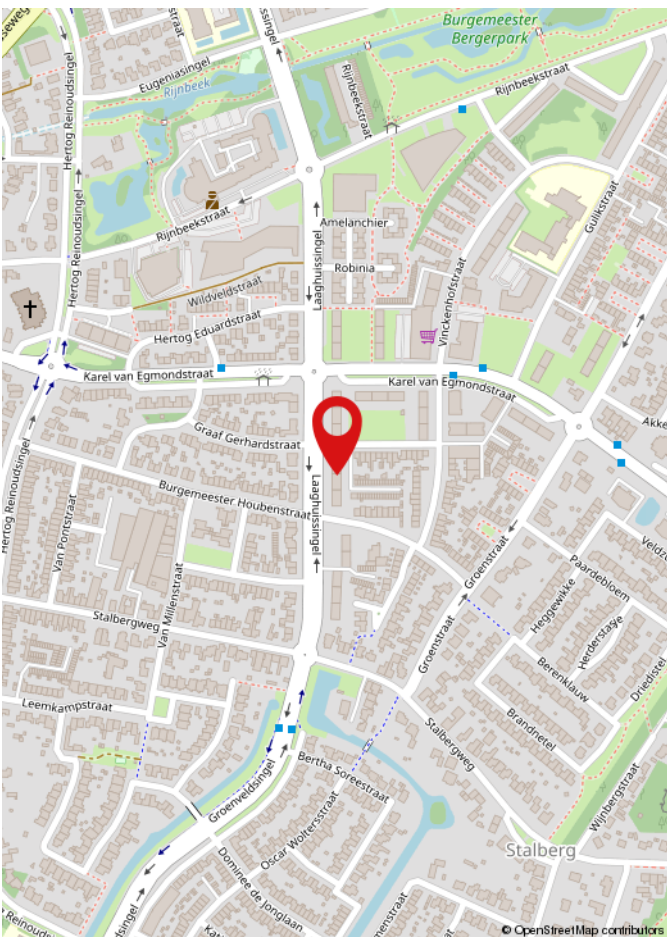
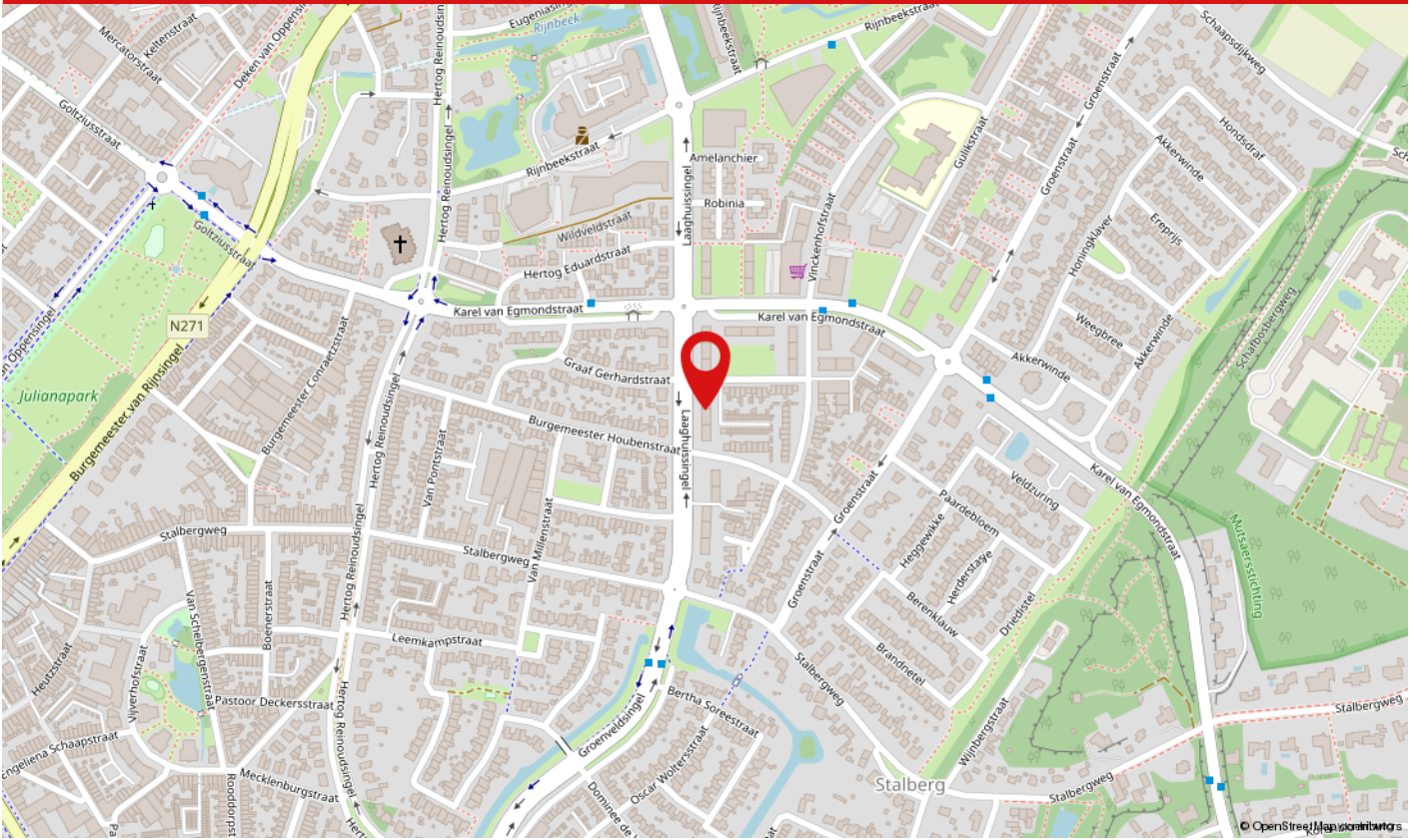
LIJST VAN ZAKEN

| | Blijft achter | Gaat mee | Ter overname | N.v.t. |
|---|---------------|----------|--------------|--------|
| Zonnepanelen | | | | X |
| Oplaadpunt elektrische auto | | | | X |
| | | | | X |
| | | | | X |
| | | | | X |
| | | | | X |
| | | | | X |
| Warmwatervoorziening, te weten | | | | |
| - CV-installatie | X | | | |
| - boiler | | | | X |
| - geiser | | | | X |
| - | | | | X |
| - | | | | X |
| - | | | | X |
| | | | | |
| Isolatievoorzieningen (voorzetramen/radiatorfolie etc.), te weten | | | | |
| - | | | | X |
| - | | | | X |
| | | | | |
| Tuin - Inrichting | | | | |
| Tuinaanleg/bestrating | | | | X |
| Beplanting | | | | X |
| | | | | X |
| | | | | |
| Tuin - Verlichting/installaties | | | | |
| Buitenverlichting | | | | X |
| Tijd- of schemerschakelaar/bewegingsmelder | | | | X |
| | | | | X |
| | | | | |

LIJST VAN ZAKEN

| | Blijft achter | Gaat mee | Ter overname | N.v.t. |
|-------------------------------------|---------------|----------|--------------|--------|
| Tuin - Bebouwing | | | | |
| Tuinhuis/buitenberging | | | | X |
| Kasten/werkbank in tuinhuis/berging | | | | X |
| (Broei)kas | | | | X |
| | | | | X |
| | | | | X |
| Tuin - Overig | | | | |
| Overige tuin, te weten | | | | |
| - (sier)hek | | | | X |
| - vlaggenmast(houder) | | | | X |
| - | | | | X |
| - | | | | X |
| Overig - Contracten | | | | |
| CV: Nee | | | | |
| Boiler: Nee | | | | |
| Zonnepanelen: Nee | | | | |

LOCATIE OP DE KAART



De woning aan Laaghuissingel 139 in Venlo ligt in een woonomgeving in de wijk Venlo-Oost-Noord. Deze straat maakt deel uit van een woongebied dat grotendeels is ontwikkeld in de jaren zestig. In de straat komen voornamelijk appartementen voor, die onderdeel uitmaken van grotere wooncomplexen uit deze bouwperiode. De woningen bevinden zich in een overzichtelijke stedelijke woonomgeving met een mix van woongebouwen en andere voorzieningen.

De ligging is gunstig: op korte (fiets)afstand bevinden zich dagelijkse voorzieningen zoals supermarkten, scholen en andere winkels. Ook het centrum van Venlo is goed bereikbaar, waardoor een breder aanbod aan winkels, horeca en andere stedelijke voorzieningen binnen bereik ligt.

WAAROM MAKELAARSKANTOOR PAUL SCHREINEMACHERS?



- ✓ Gratis waardebepaling
- ✓ Geen opstartkosten
- ✓ Geen verkoop, geen kosten
- ✓ Zeer scherpe courtage
- ✓ Professionele fotograaf, plattegronden en brochure
- ✓ Groot netwerk van woningzoekende
- ✓ Prominente vermelding op Funda
- ✓ Groot aantal volgers op Facebook, X en Instagram
- ✓ Narrowcasting in het centrum van Venlo
- ✓ Beoordeeld met een 9,5 op Wie Is De Beste Makelaar

50 JAAR UW MAKELAAR IN VENLO & OMGEVING!

Openingstijden

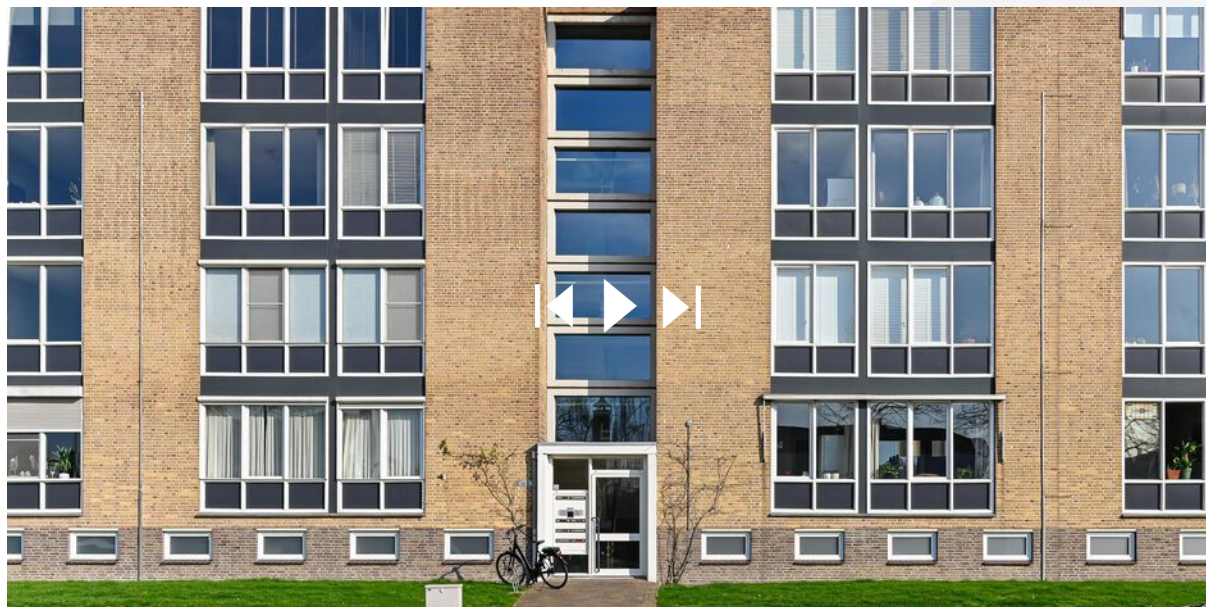
Maandag tot en met vrijdag: van 08:30 tot 17:00 uur
Zaterdag: Telefonisch bereikbaar op 06 15 09 10 44
Zondag: Gesloten



BEKIJK DEZE WONING ONLINE!

paul
schreinemachers
Makelaarskantoor o.z.

Laaghuissingel 139, Venlo



Scan deze code en
bekijk de woning
op je mobiel!

HEEFT U INTERESSE IN DEZE WONING?

NEEM DAN CONTACT MET ONS OP!

PAUL SCHREINEMACHERS
Nassastraat 1
5911 BS, Venlo

(077) 354 29 29
info@schreinemachers.nl
www.schreinemachers.nl