



Laurens Janszn. Kosterstraat 1

Ede

Vraagprijs € 485.000,- k.k.

Hoomz

+31 85 070 37 16 | info@hoomz.nl | www.hoomz.nl



Kenmerken & specificaties

Bouwjaar:	2008
Soort:	eengezinswoning
Kamers:	5
Inhoud:	465 m ³
Woonoppervlakte:	124 m ²
Perceeloppervlakte:	124 m ²
Overige inpandige ruimte:	-
Gebouwgebonden buitenruimte:	-
Externe bergruimte:	10 m ²
Verwarming:	c.v.-ketel, vloerverwarming
Isolatie:	gedeeltelijk
Energie label:	volledig geïsoleerd A

Omschrijving

Moderne hoekwoning met veranda, vergrote berging en zonnige tuin in de Uitvindersbuurt

In een compleet vernieuwde en geliefde woonwijk in de Uitvindersbuurt staat deze moderne hoekwoning met een vergrote berging en een sfeervolle aangebouwde veranda. De woning combineert comfortabel wonen met een praktische indeling en een fijne buitenruimte op het zuiden. Dankzij de rustige ligging en de goede bereikbaarheid van voorzieningen is dit een ideale plek voor wie ruim en comfortabel wil wonen.

In de directe omgeving vind je diverse scholen, sportfaciliteiten, winkelcentrum De Spindop, het Horabos en het NS Intercitystation Ede-Wageningen. Ook de uitvalswegen zijn snel bereikbaar, waardoor je eenvoudig richting andere steden reist.

Indeling

Begane grond

De entree bevindt zich aan de zijkant van de woning en geeft toegang tot de hal met trapopgang naar de eerste verdieping. Het centrale gedeelte van de begane grond vormt de natuurlijke scheiding tussen de woonkamer en de woonkeuken. De gehele begane grond is voorzien van comfortabele vloerverwarming.

Aan de achterzijde van de woning ligt de tuingerichte woonkamer met een prettige lichtinval en directe toegang tot de achtertuin. De tuin is daarnaast bereikbaar via een poort aan de zijkant van de woning, wat praktisch is voor bijvoorbeeld fietsen of tuinonderhoud.

Aan de voorzijde bevindt zich de woonkeuken met een open keuken in U-opstelling. Deze is uitgerust met diverse inbouwapparatuur, waaronder een oven-magnetroncombinatie, een separate grill-oven, gaskookplaat, afzuigkap, koelkast en vaatwasser. De keuken biedt volop ruimte om uitgebreid te koken en gezellig samen te komen.

Eerste verdieping

Op de eerste verdieping bevinden zich drie slaapkamers en de badkamer. De ouderslaapkamer ligt aan de voorzijde van de woning, terwijl de andere slaapkamers aan de achterzijde zijn gesitueerd. De badkamer is grotendeels betegeld en ingericht met een douchecabine, ligbad, wastafelmeubel en een wandcloset. Hiermee is de ruimte compleet en geschikt voor zowel een snelle douche als een ontspannen bad.

Tweede verdieping

De tweede verdieping is verrassend ruim doordat deze volledig recht is opgetrokken. Hierdoor ontstaat een grote open ruimte met veel mogelijkheden. Hier bevinden zich de aansluitingen voor wasmachine en

droger, evenals de opstelling van de cv-ketel en de mechanische ventilatie.

De verdieping is groot genoeg om eenvoudig een extra slaapkamer, werkruimte of hobbykamer te realiseren.

Buitenruimte

De achtertuin ligt op het zuiden en vormt een heerlijke plek om van de zon te genieten. De tuin is grotendeels bestraat en daardoor onderhoudsvriendelijk ingericht.

Achterin de tuin staat een vergrote berging met daarnaast een sfeervolle overdekte veranda. Deze veranda is ingericht als comfortabele loungeplek waar je beschut kunt zitten, bijvoorbeeld met een zithoek of buitenkamer. Hierdoor kun je ook bij minder weer of in de avonduren nog prettig buiten verblijven.

De combinatie van de veranda, de ruime berging en de zonnige ligging maakt deze tuin een echte verlenging van de woonruimte.

Bijzonderheden

- * Moderne hoekwoning in een vernieuwde woonwijk
- * Achtertuin op het zuiden
- * Vergrote berging met aangebouwde veranda
- * Vloerverwarming op de begane grond
- * Drie slaapkamers met mogelijkheid voor een vierde slaapkamer op zolder
- * Ruime tweede verdieping met veel indelingsmogelijkheden
- * Volledig geïsoleerde woning
- * Gelegen nabij winkels, scholen, natuurgebied en station Ede-Wageningen

Deze informatie is door ons met de nodige zorgvuldigheid samengesteld. Onzijds wordt echter geen enkele aansprakelijkheid aanvaard voor enige onvolledigheid, onjuistheid of anderszins, dan wel de gevolgen daarvan. Alle opgegeven maten en oppervlakten zijn indicatief.

Toelichtingsclausule NEN2580: De Meetinstructie is gebaseerd op de NEN2580. De Meetinstructie is bedoeld om een meer eenduidige manier van meten toe te passen voor het geven van een indicatie van de gebruiksoppervlakte. De Meetinstructie sluit verschillen in meetuitkomsten niet volledig uit, door bijvoorbeeld interpretatieverschillen, afrondingen of beperkingen bij het uitvoeren van de meting.









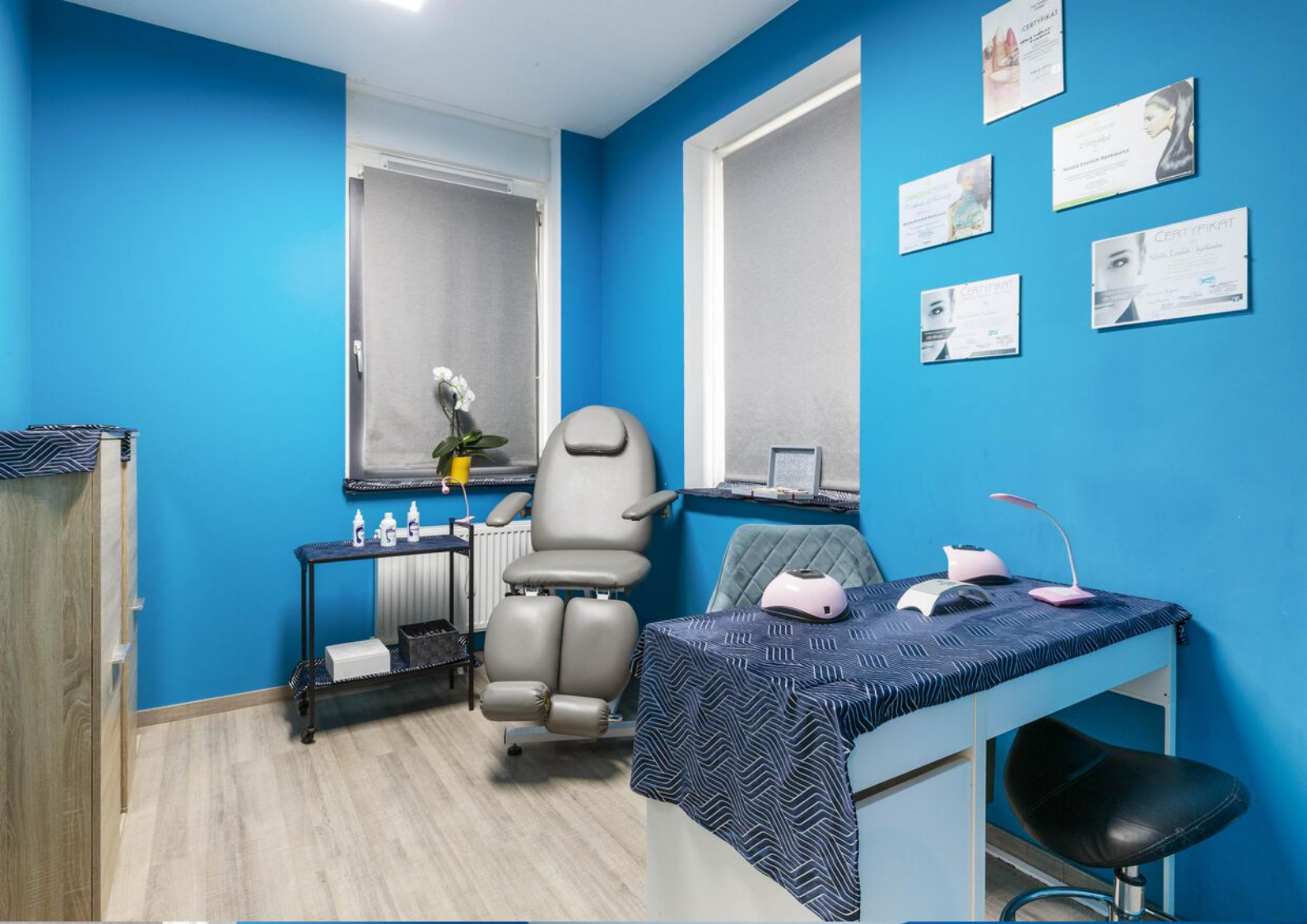














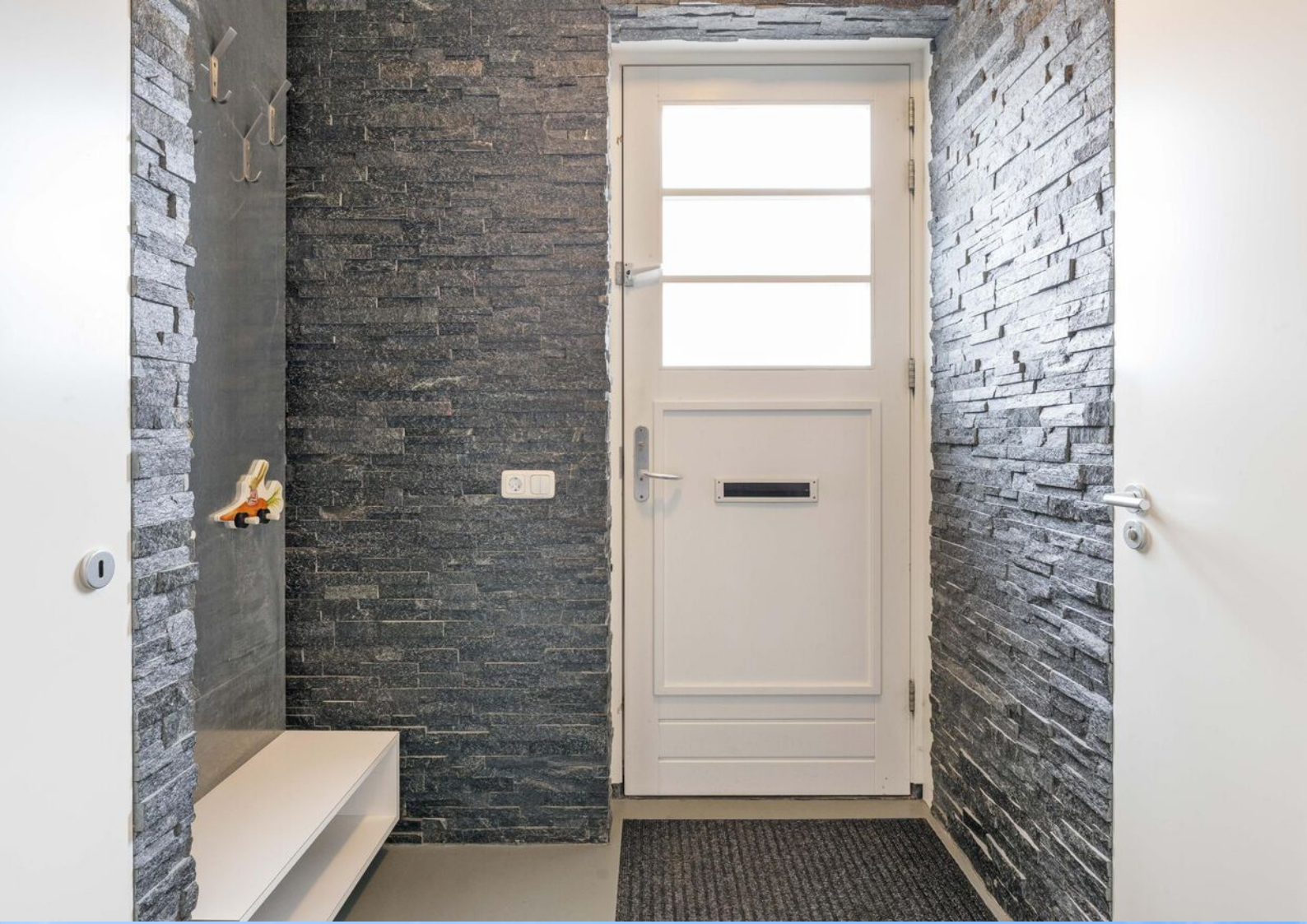








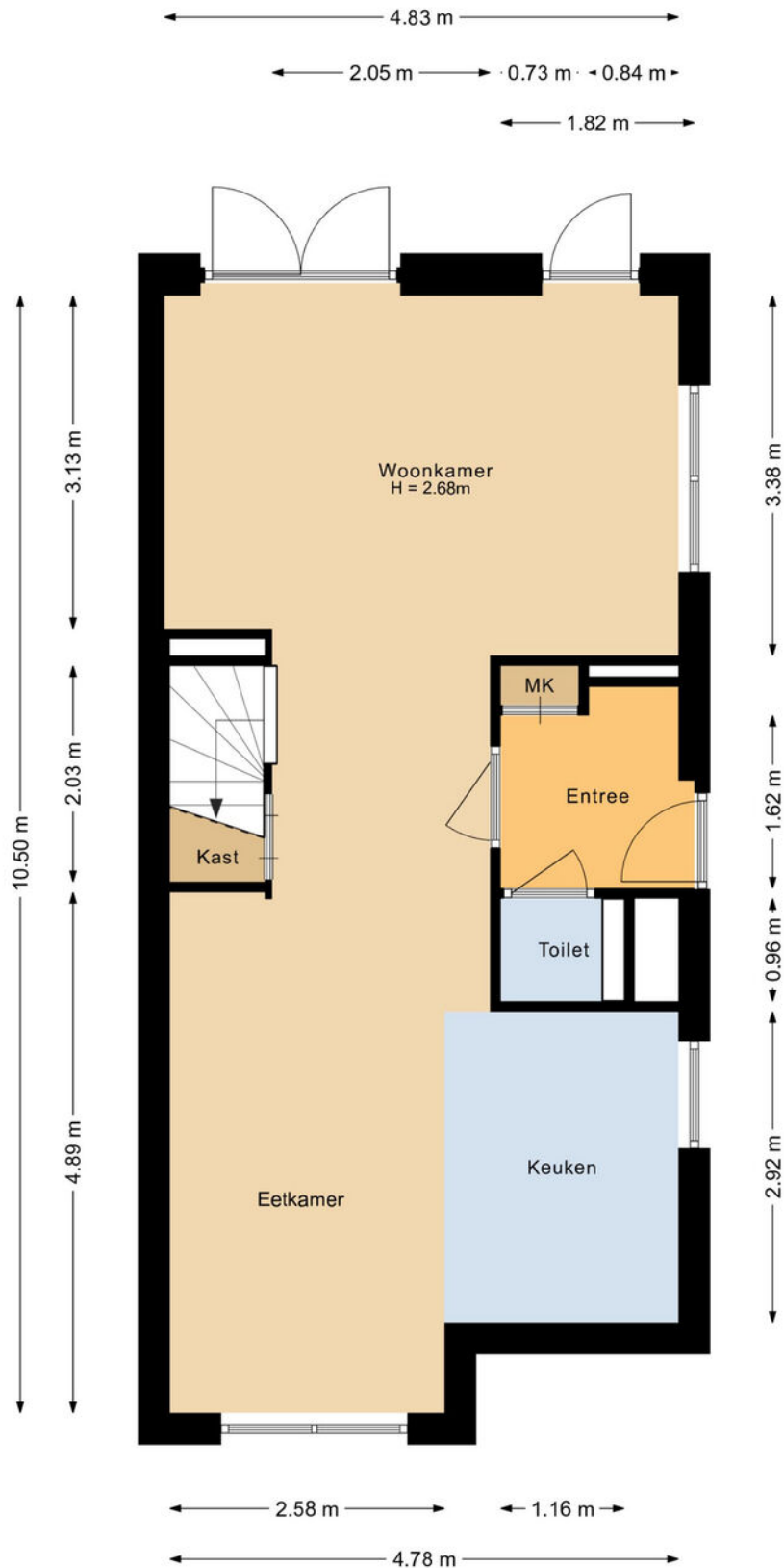








Plattegrond

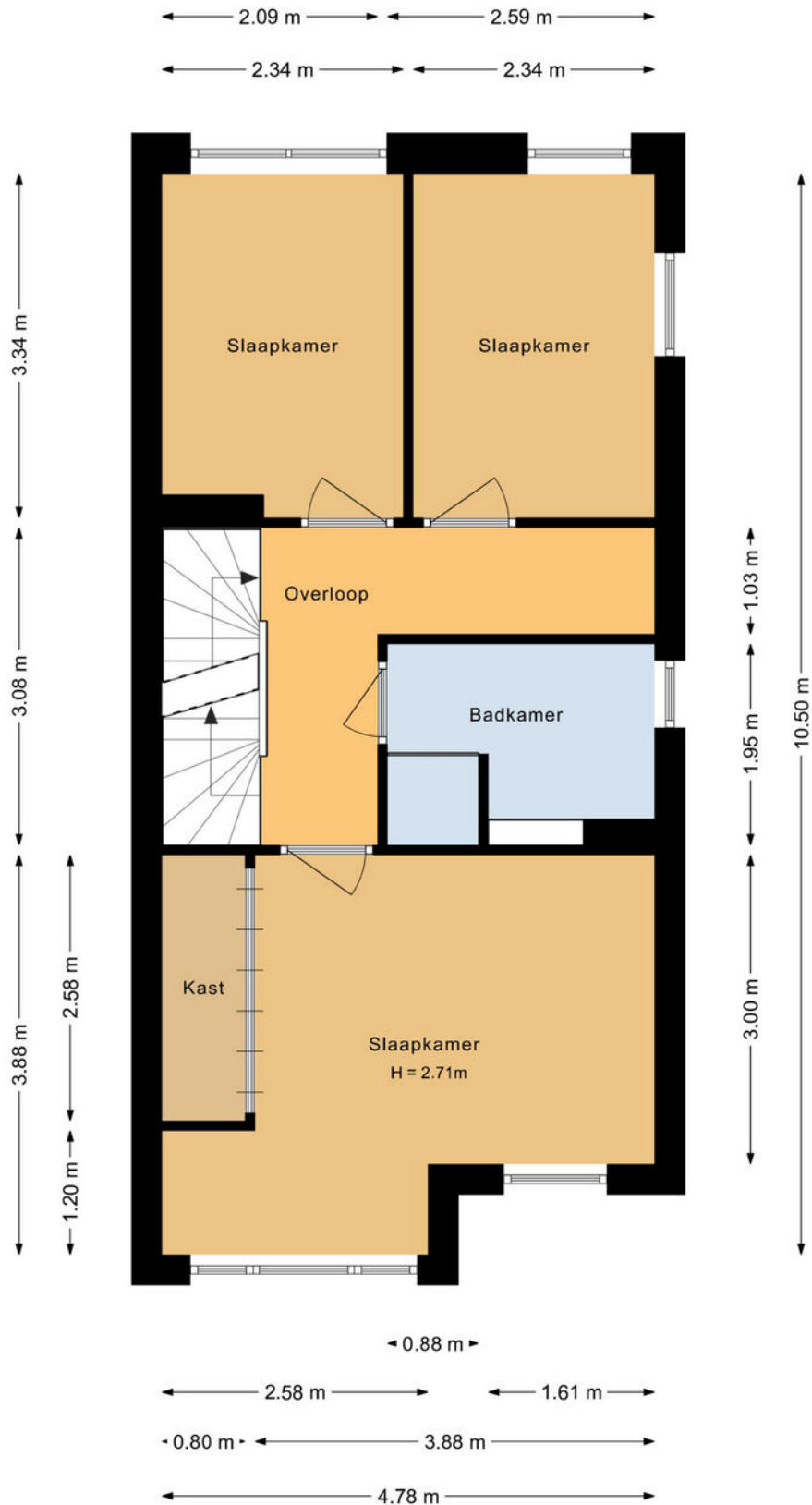


Aan de plattegronden kunnen geen rechten worden ontleend.

Plattegrond



Plattegrond

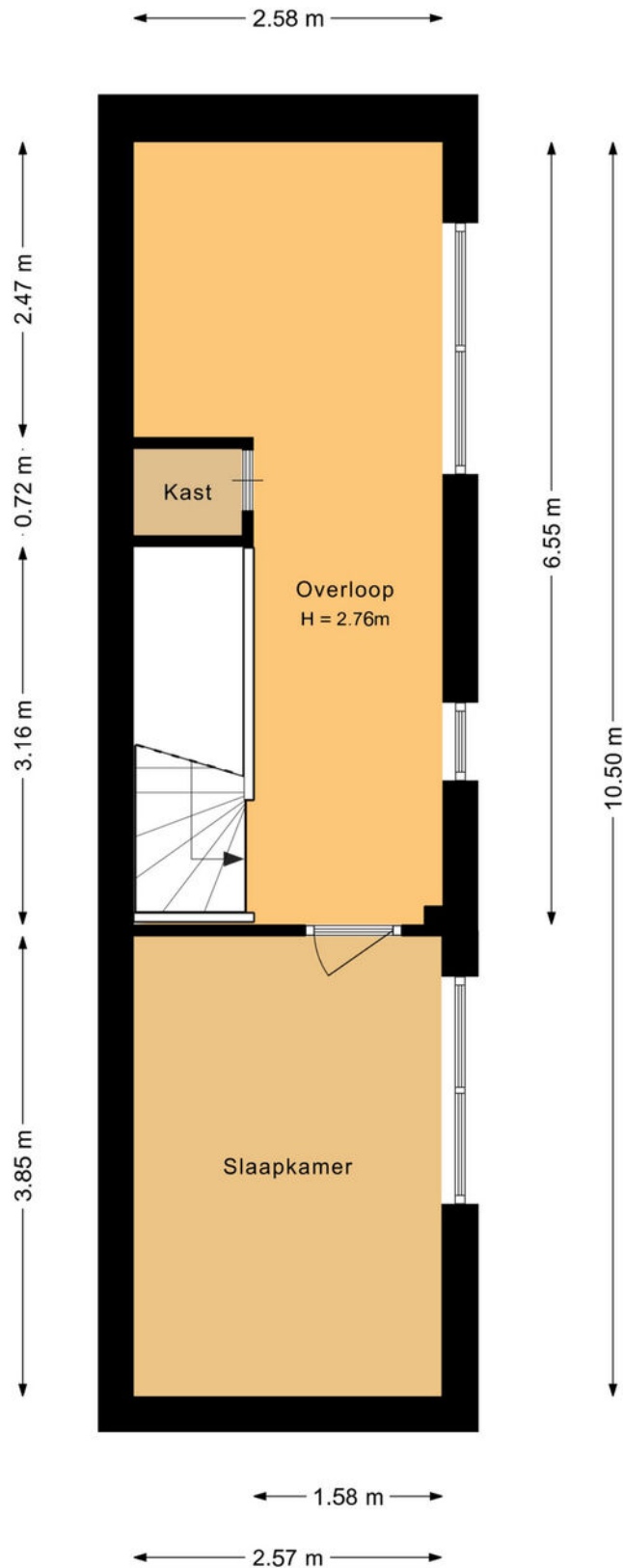


Aan de plattegronden kunnen geen rechten worden ontleend.

Plattegrond

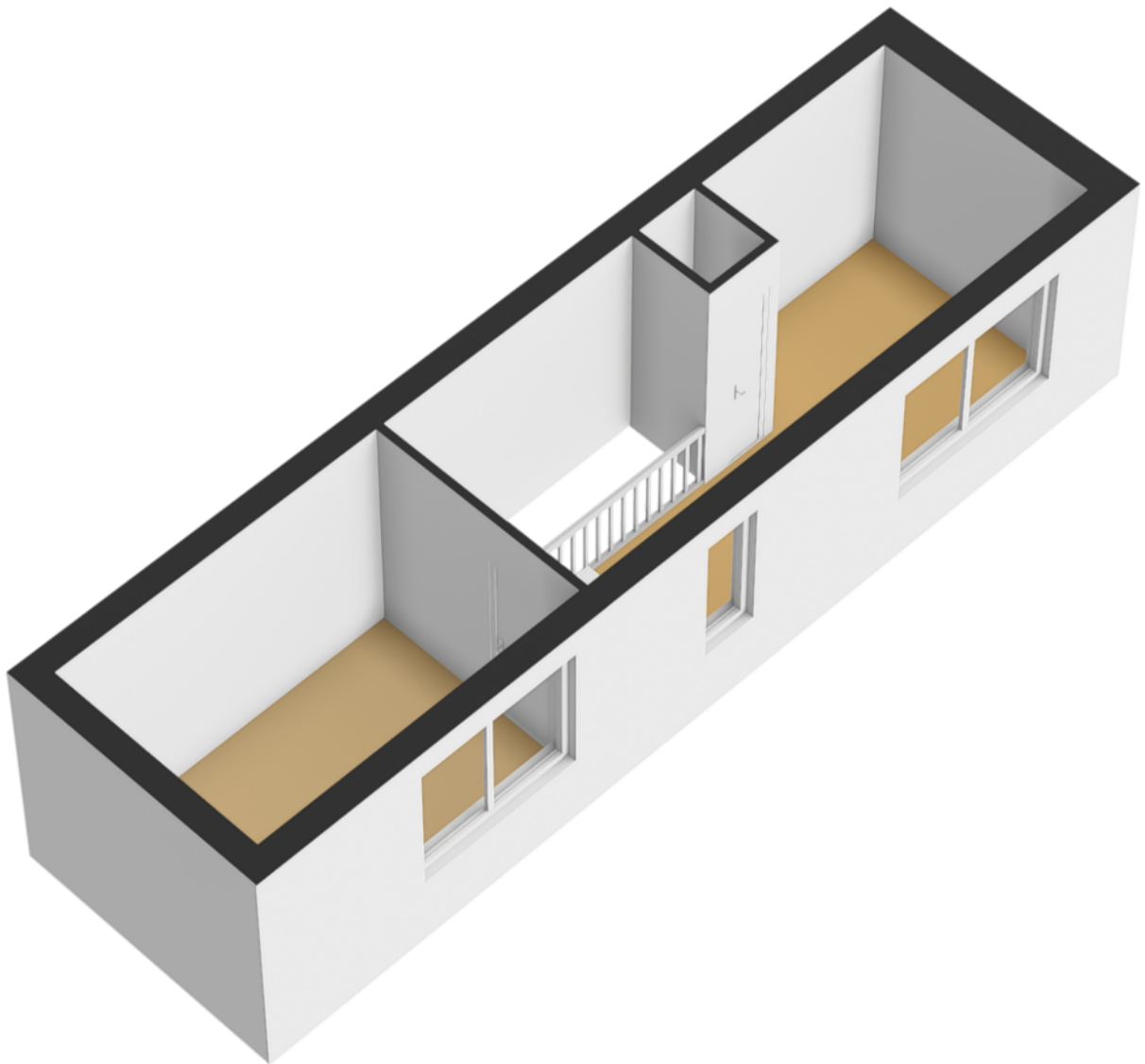


Plattegrond



Aan de plattegronden kunnen geen rechten worden ontleend.

Plattegrond

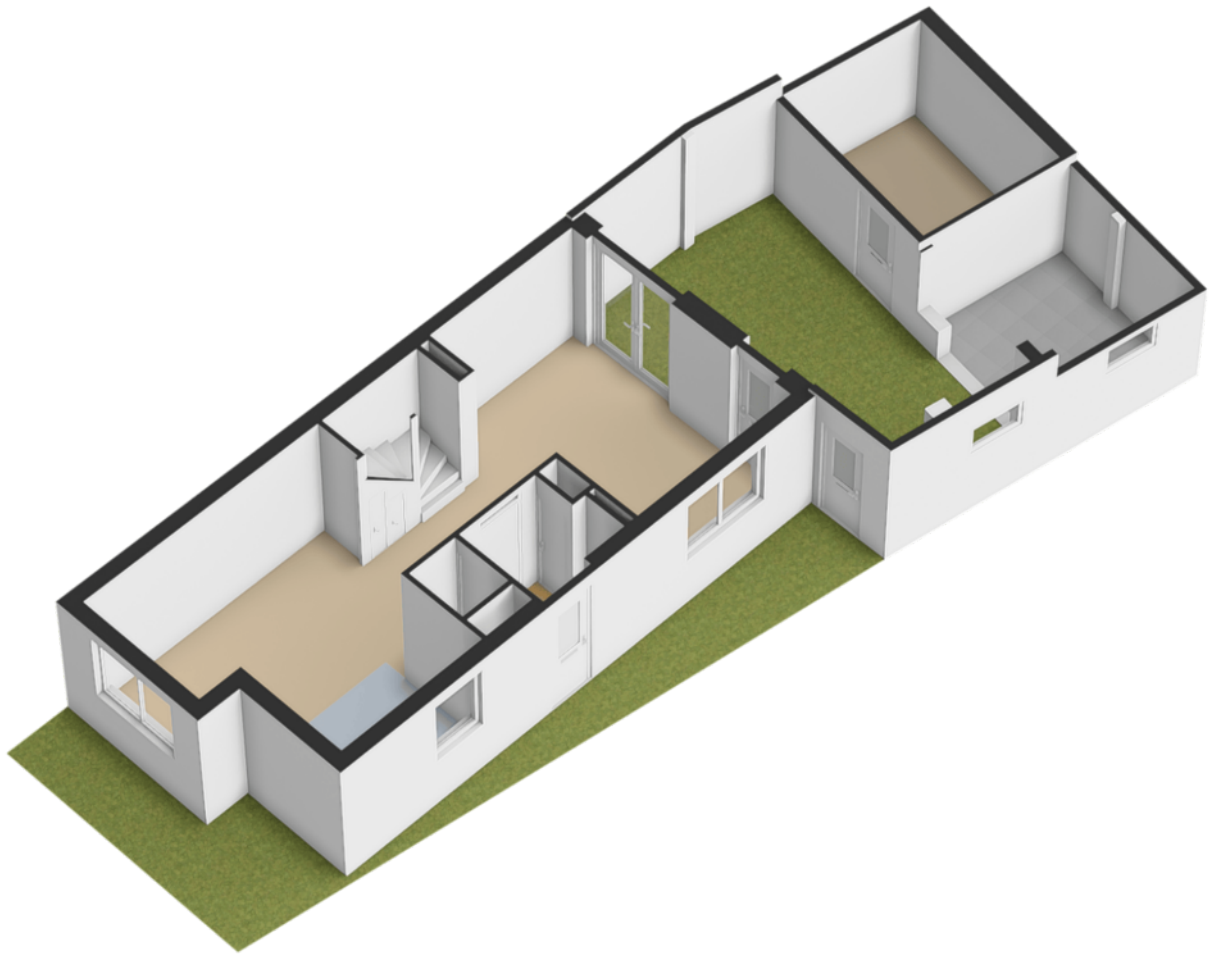


Plattegrond

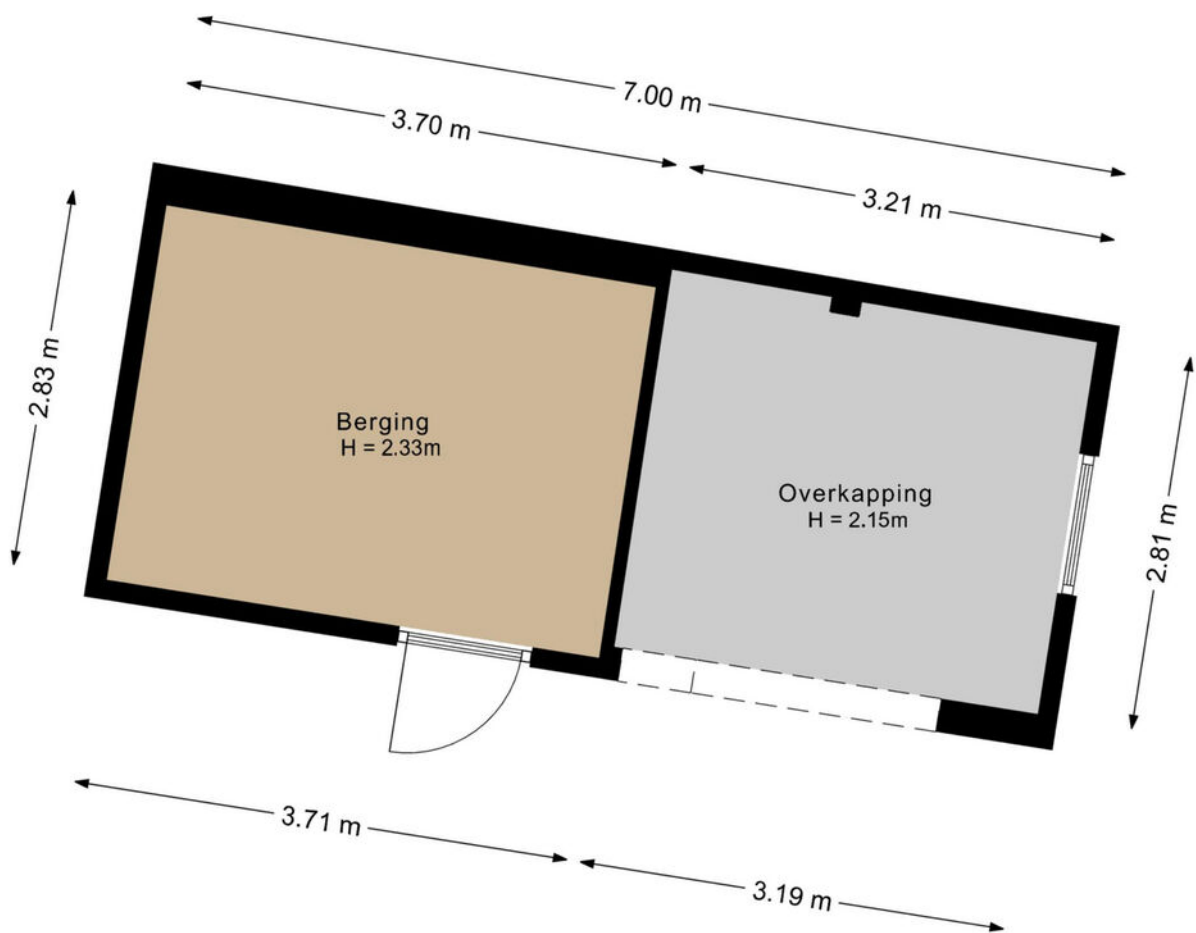


Aan de plattegronden kunnen geen rechten worden ontleend.

Plattegrond

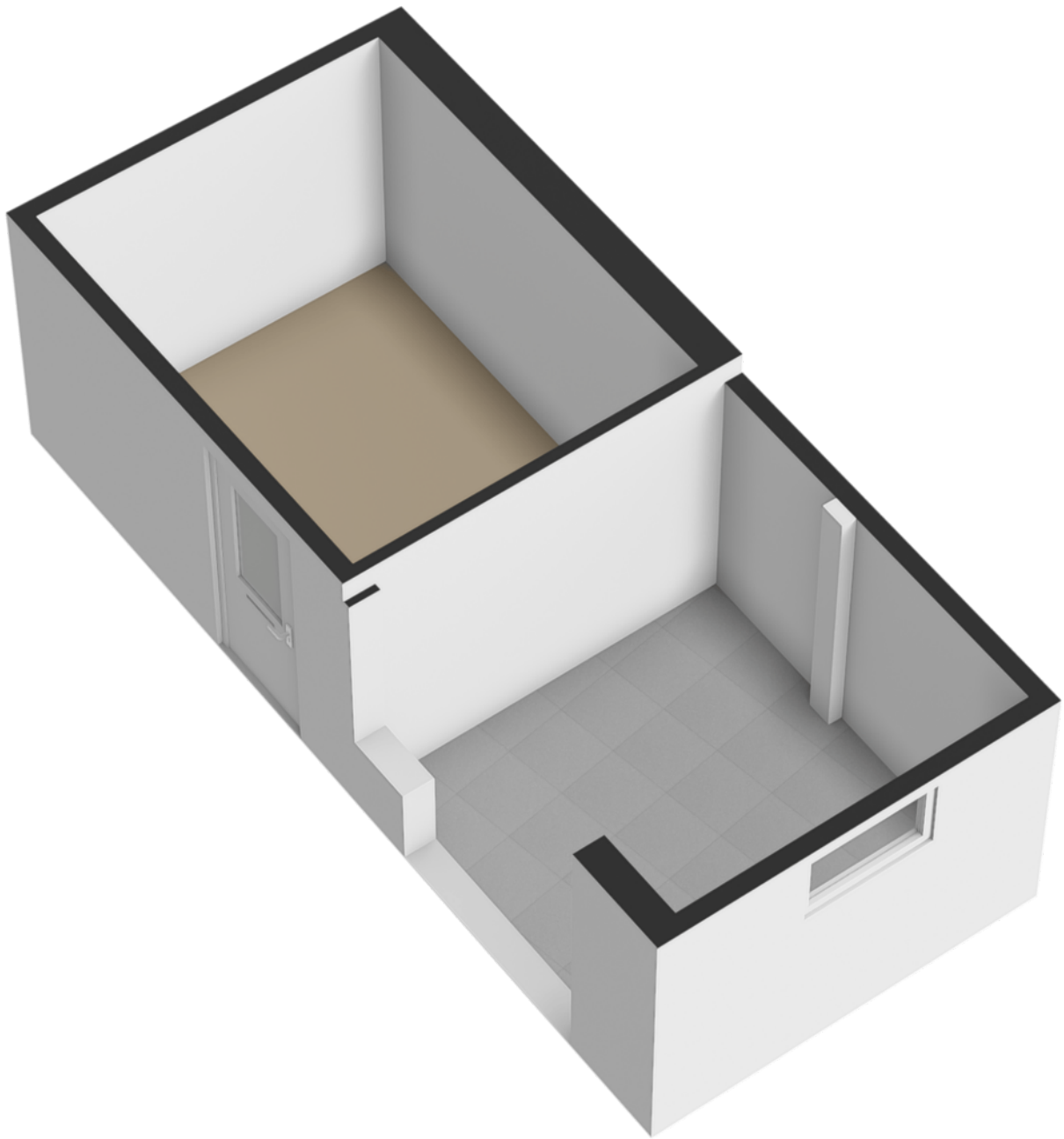


Plattegrond



Aan de plattegronden kunnen geen rechten worden ontleend.

Plattegrond




Kadastrale kaart

Kadastrale kaart

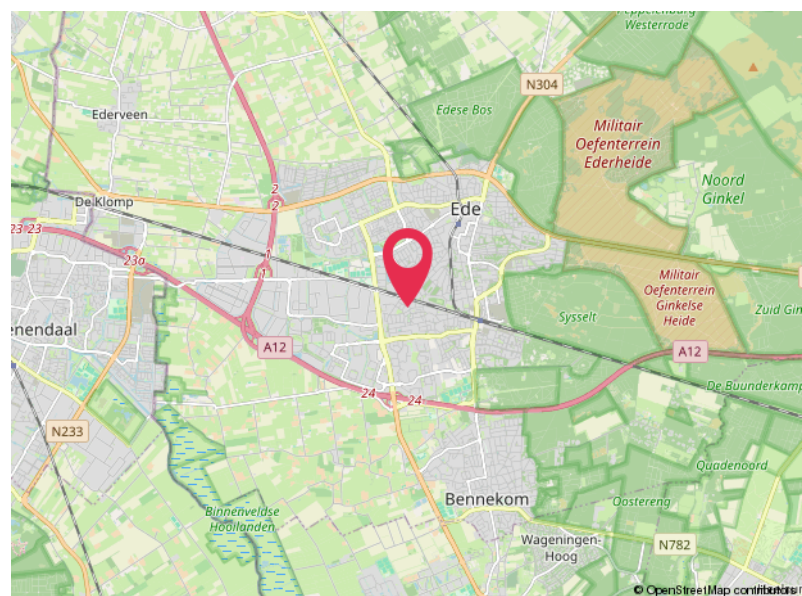
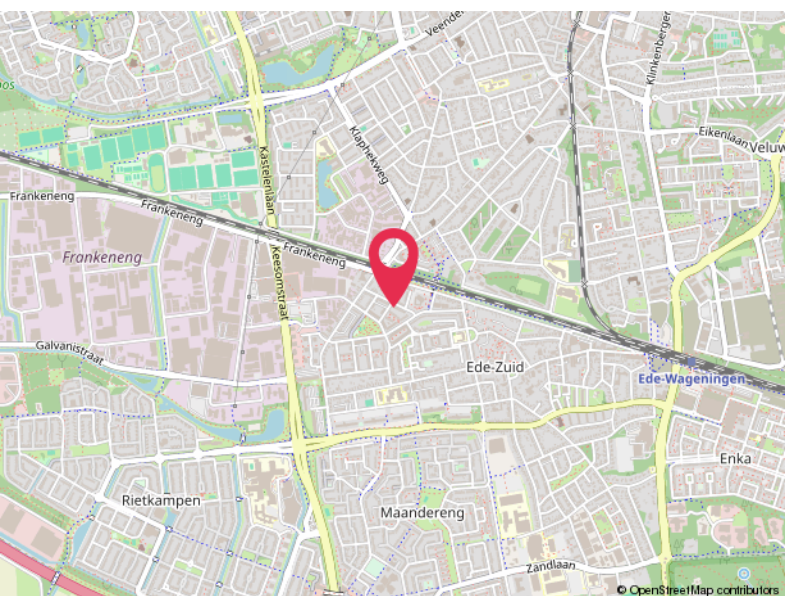
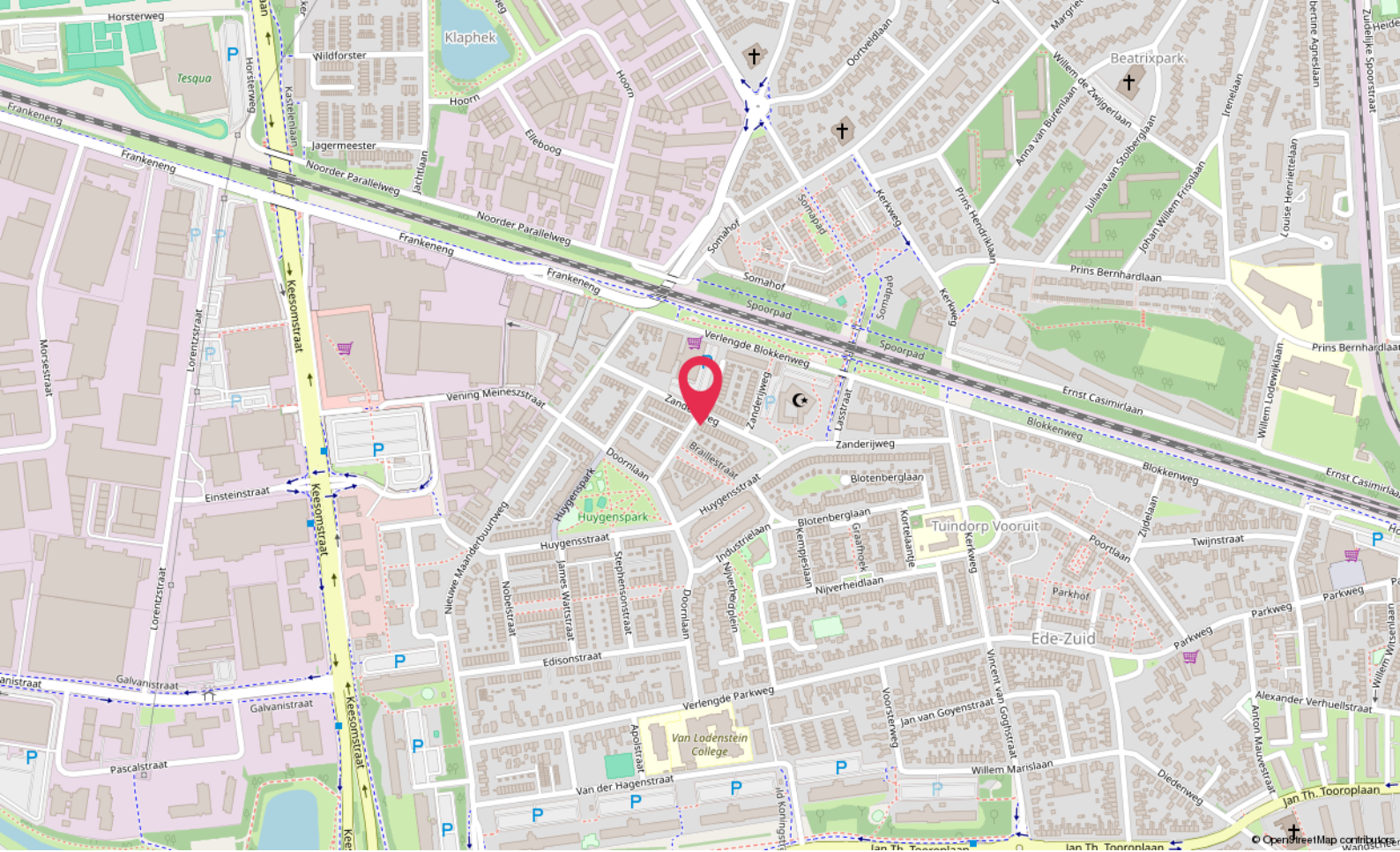
Uw referentie: ---



12345 25	Deze kaart is noordgericht Perceelnummer Huisnummer	Schaal 1: 500		
	Vastgestelde kadastrale grens	Kadastrale gemeente	Ede	
	Voorlopige kadastrale grens	Sectie	D	
	Administratieve kadastrale grens	Perceel	9826	
	Bebouwing			

Voor een eensluidend uittreksel, geleverd op 5 maart 2026
De bewaarder van het kadaster en de openbare registers

Aan dit uittreksel kunnen geen betrouwbare maten worden ontleend.
De Dienst voor het kadaster en de openbare registers behoudt zich de intellectuele eigendomsrechten voor, waaronder het auteursrecht en het databankenrecht.



Locatie

LAURENS JANSZN. KOSTERSTRAAT 1
Ede

Lijst van zaken

	Blijft achter	Gaat mee	Ter overname
Woning - Interieur			
Designradiator(en)	X		
Verlichting, te weten			
- inbouwspots/dimmers	X		
- opbouwspots/armaturen/lampen/dimmers	X		
- losse (hang)lampen		X	
(Losse)kasten, legplanken, te weten			
- meubels in de eetkamer, slaapkamer en wasruimte	X		
Raamdecoratie/zonwering binnen, te weten			
- gordijnen	X		
- overgordijnen	X		
- vitrages	X		
- rolgordijnen	X		
Vloerdecoratie, te weten			
- vloerbedekking	X		
- parketvloer	X		
- laminaat	X		
- plavuizen	X		
Woning - Keuken			
Keuken (inbouw)apparatuur, te weten			
- (gas)fornuis	X		
- afzuigkap	X		
- magnetron	X		
- oven	X		
- combi-oven/combimagnetron	X		
- koelkast	X		
- vriezer	X		
- koel-vriescombinatie	X		
- vaatwasser	X		
- Quooker		X	
- koffiezetapparaat		X	

Lijst van zaken

	Blijft achter	Gaat mee	Ter overname
Woning - Sanitair/sauna			
Toilet met de volgende toebehoren			
- toilet	X		
- toilethouder	X		
- toiletborstel(houder)	X		
- fontein	X		
Badkamer met de volgende toebehoren			
- ligbad	X		
- douche (cabine/scherm)	X		
- wastafel	X		
- planchet	X		
- toilet	X		
- toilethouder	X		
- toiletborstel(houder)	X		
Woning - Exterieur/installaties/veiligheid/energiebesparing			
Schotel/antenne	X		
(Voordeur)bel	X		
(Veiligheids)sloten en overige inbraakpreventie	X		
Airconditioning	X		
Telefoonaansluiting/internetaansluiting	X		
Veiligheidsschakelaar wasautomaat	X		
Waterslot wasautomaat	X		
Zonnepanelen	X		
Warmwatervoorziening, te weten			
- CV-installatie	X		
Tuin - Inrichting			
Tuinaanleg/bestrating	X		
Tuin - Verlichting/installaties			
Buitenverlichting	X		
Tuin - Bebouwing			
Tuinhuis/buitenberging	X		

Lijst van zaken

	Blijft achter	Gaat mee	Ter overname
Kasten/werkbank in tuinhuis/berging	X		
Tuin - Overig			
Overige tuin, te weten			
- (sier)hek	X		

Hoomz.

Antoon van Rijenplein 1
5021 AR Tilburg

+31 85 070 37 16
info@hoomz.nl
www.hoomz.nl