

# Een nieuw (t)huis



**Drunen**  
**Torenstraat 69**



funda

woonspecialisten die verder gaan



## Woonspecialisten die verder gaan

klanten  
beoordelen  
ons met

9,0



**Wij zijn Staete woonspecialisten die verder gaan. We helpen je bij alles wat met verhuizen te maken heeft. Bij het vinden van jouw toekomstige thuis, het verkopen van je huidige woning, bij het taxeren en zelfs bij het (her)financieren ervan. Alle expertise onder één dak, wel zo makkelijk.**

Binnen Staete heb je altijd contact met jouw eigen Persoonlijk Adviseur die jouw wensen tot in de puntjes kent. Zo zijn we je optimaal van dienst. We begrijpen als geen ander dat verhuizen een grote impact heeft, daarom is het fijn als je kunt vertrouwen op de deskundigheid van jouw Persoonlijk Adviseur.

### **Goed voorbereid op pad**

Waar begin je bij het kopen van een woning? Bij Staete! Onze woonspecialisten helpen je graag bij het maken van een plan van aanpak. Waar begin je, op welk moment schakel je een hypotheekadviseur in en wanneer ga je nadenken over de verkoop van je eigen woning. Laat je door ons ontzorgen zodat je verhuizing soepel verloopt.

### **Waar mogen we je bij helpen?**

Natuurlijk staan we voor je klaar om je nog meer te vertellen over deze woning. Heb je vragen of wil je meer weten over onze dienstverlening? Neem dan gerust contact met ons op. We helpen je graag.

### **Belangrijk om te weten:**

- Bezichtigingen vinden uitsluitend plaats na afspraak via ons kantoor.
- Indien een koopovereenkomst wordt gesloten dan zal vanuit koper een waarborgsom of bankgarantie worden verlangd ten bedrage van 10% van de koopsom.
- Bij een bouwjaar van 1995 of eerder zal een ouderdomsclausule in de koopakte worden opgenomen.
- Alle genoemde maten zijn circa-maten.
- Breng je een bod uit? Dan zullen wij vragen hoe je de woning gaat financieren conform onze verplichting in de WWFT. Kijk voor meer informatie op [www.staete.nl/poortwachter](http://www.staete.nl/poortwachter).
- Consumentenvoorwaarden & privacyverklaring zijn van toepassing. Kijk op [www.staete.nl/voorwaarden](http://www.staete.nl/voorwaarden).

# Thuis in de regio



## Groot netwerk door meerdere kantoren in regio

Er zijn veel verhuisbewegingen die niet op lokaal maar juist op regionaal niveau plaatsvinden. Anders dan makelaarskantoren met één vestiging, gaan wij zowel lokaal als regionaal actief op zoek naar kopers. We zeggen niet voor niets: lokaal bekend; regionaal verbonden.

## NVM makelaar

Als lid van de NVM weet je zeker dat wij uitsluitend opkomen voor jouw belangen. Een goed gevoel. Dit betekent tevens dat al onze medewerkers voldoen aan de strenge eisen van de NVM op het gebied van scholing, integriteit en kwaliteit. Betrouwbaar en deskundig. Nu en in de toekomst.

## De vestigingen



**Waalwijk**  
Grotestraat 365  
0416 - 344 944  
infowaalwijk@staete.nl



**Drunen**  
Achterstraat 14a  
0416 - 376 141  
infodrunen@staete.nl



**Vlijmen**  
Plein 7a  
073 - 511 70 00  
infovlijmen@staete.nl



**'s-Hertogenbosch**  
Van Berckelstraat 67-69  
073 - 206 00 03  
infodenbosch@staete.nl



**Sint-Michiëlsgestel**  
Nieuwstraat 41a  
073 - 551 00 50  
infogestel@staete.nl



**Boxtel**  
Stationsstraat 1  
0411 - 782 505  
infoboxtel@staete.nl

# Drunen

## Torenstraat 69

**Er zijn huizen waar je binnenstapt en denkt: hier kan ik écht iets bijzonders van maken. Deze twee-onder-een-kapwoning in Drunen is zo'n plek. Geen kant-en-klaar plaatje, maar een huis vol potentie voor handige doeners en creatieve geesten. Met twee slaapkamers, een badkamer op de begane grond en een solide basis ligt hier een mooie kans om jouw woonwensen stap voor stap tot leven te brengen. Zie jij het al voor je? Een mooie open keuken waar je samenkomt met vrienden en familie? Een gezellige zithoek waar je na een lange dag neerploft op de bank?**

Ook geniet je hier van een diepe achtertuin op het westen, waar je na een dag klussen beloond wordt met zon tot in de avond. Er zijn meerdere bijgebouwen en overkappingen: ideaal voor hobby's, opslag of misschien wel een toekomstige werkplek. De garage met oprit maakt het plaatje compleet en zorgt voor volop praktische ruimte.

Ook de ligging is top! Op korte afstand ligt het groene Breeveldpark voor een frisse wandeling of een rondje hardlopen, terwijl de supermarkt en het gezellige centrum van Drunen gewoon op loopafstand liggen. De bushalte vind je om de hoek en via de A59 ben je zo onderweg naar omliggende steden als Waalwijk en 's-Hertogenbosch.



### Belangrijk om te weten:

- Volop potentie en mogelijkheden;
- Ruime, open benedenverdieping;
- Badkamer op de begane grond;
- Voorzien van twee slaapkamers;
- Diepe achtertuin op het westen;
- Meerdere bijgebouwen en overkappingen in de tuin;
- Garage met oprit;
- Nabij voorzieningen en uitvalswegen;
- Deze woning zal via projectnotaris 'Notariskantoor Drunen' te Drunen passeren;
- Op deze woning is een zelfbewoningsplicht van toepassing;
- Aanvaarding in overleg.

### Bouwjaar



1920

### Inhoud



316 m<sup>3</sup>

### Woonoppervlakte



89 m<sup>2</sup>

### Aantal slaapkamers



2

### Perceel

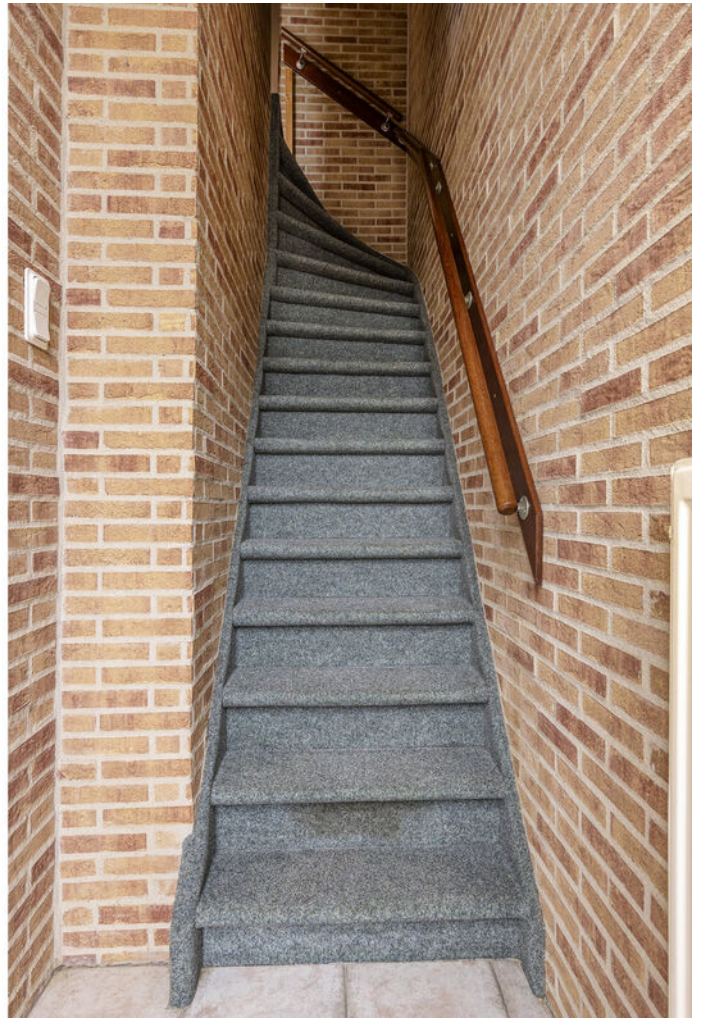


267 m<sup>2</sup>

### Energielabel



F





















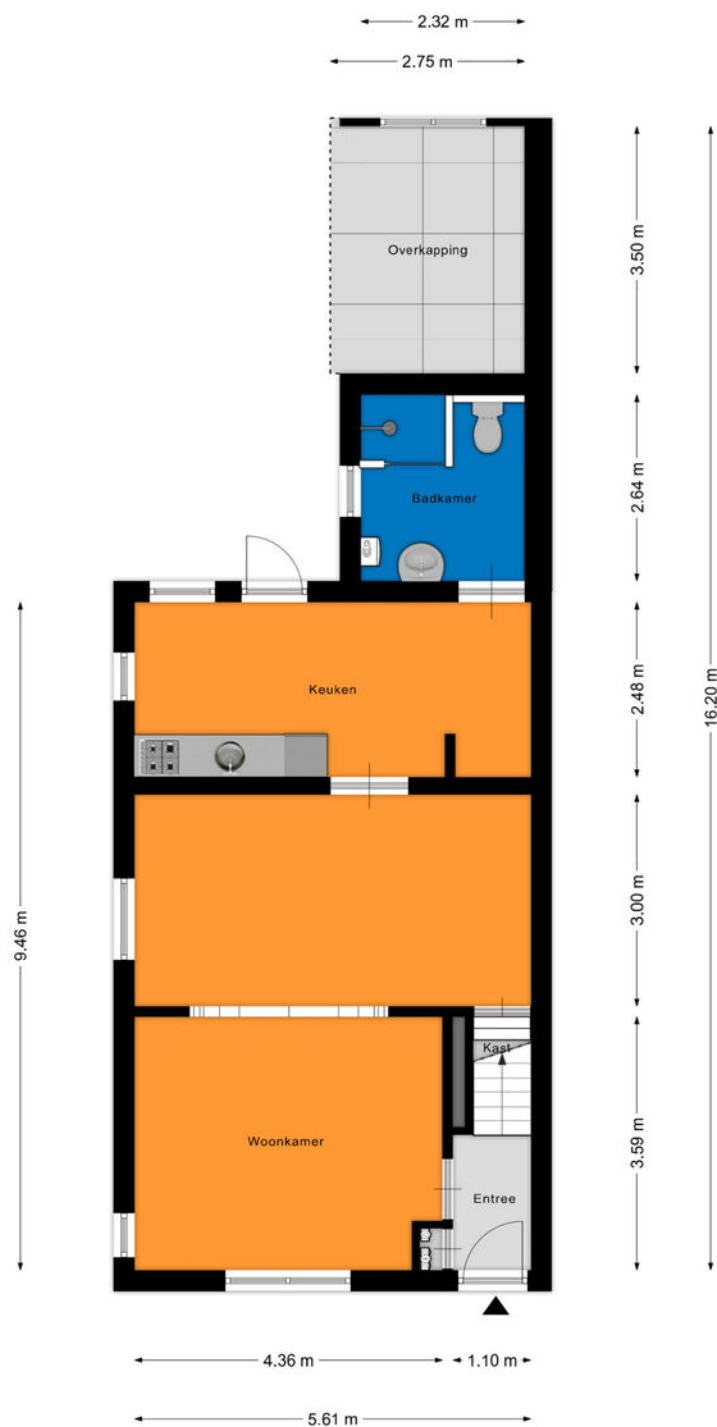








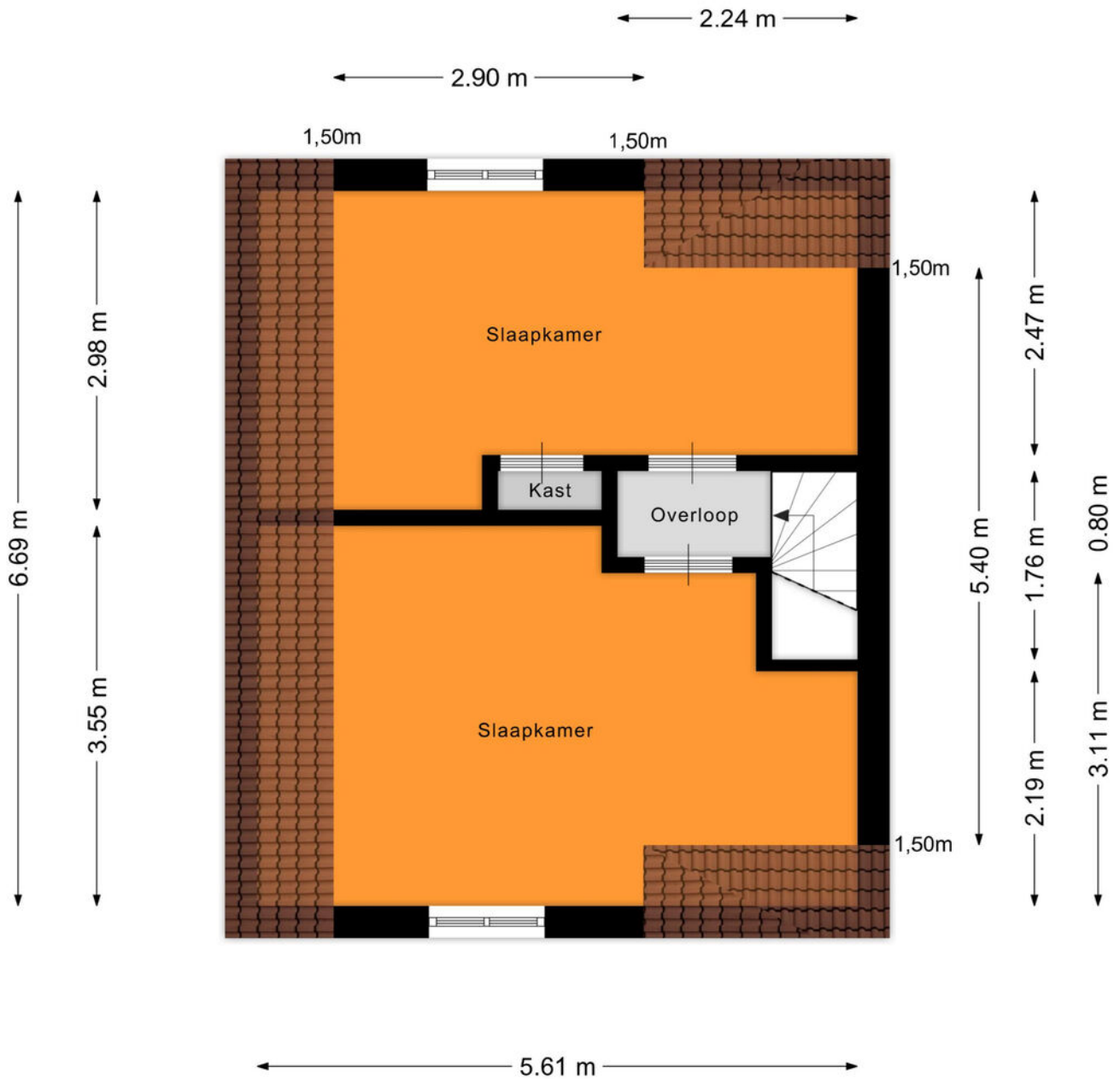
# Plattegrond: Begane grond



Aan de plattegronden kunnen geen rechten worden ontleend  
© Zibber [www.zibber.nl](http://www.zibber.nl)



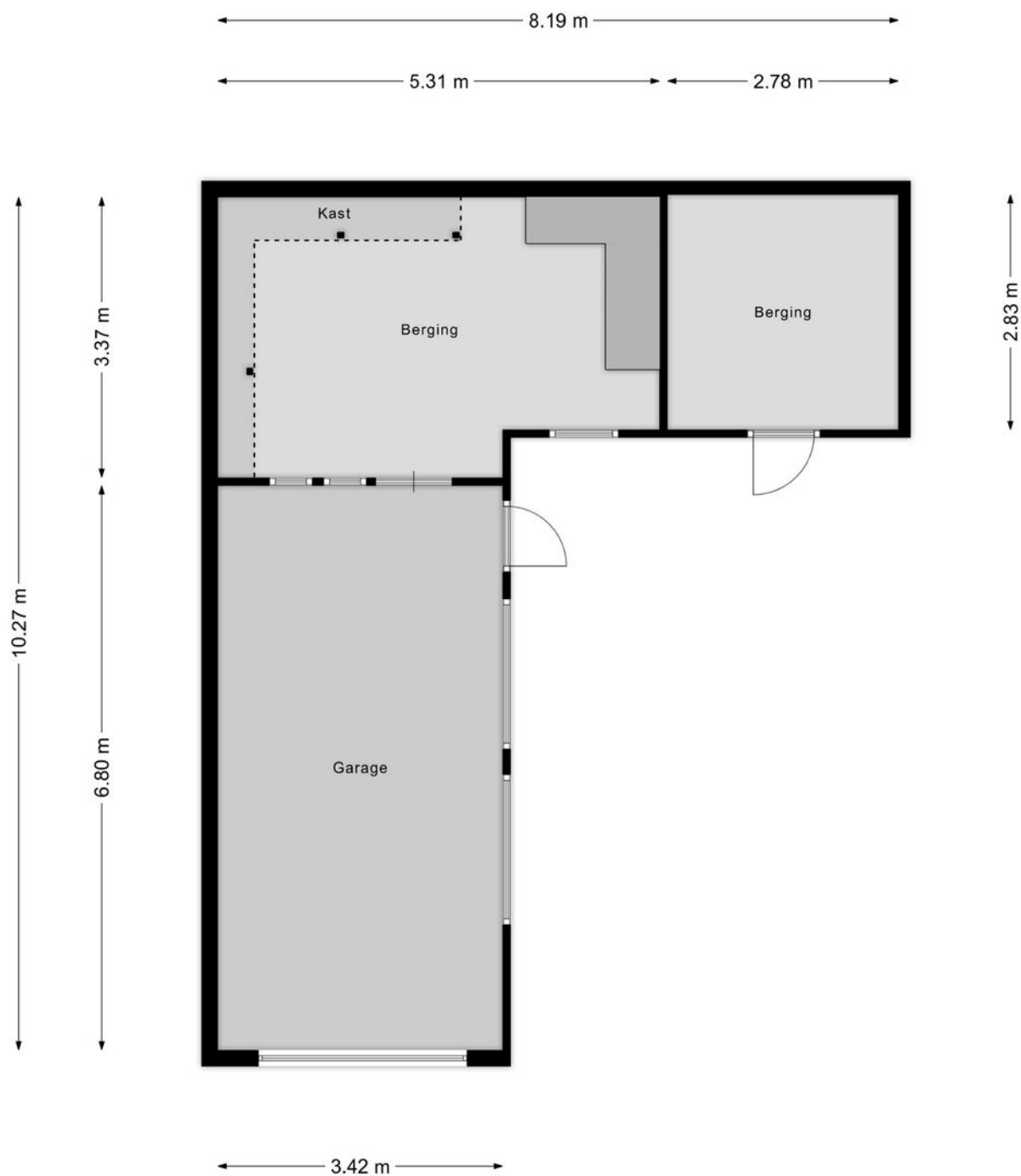
# Plattegrond: Eerste verdieping



Aan de plattegronden kunnen geen rechten worden ontleend  
© Zibber [www.zibber.nl](http://www.zibber.nl)



## Plattegrond: Garage + bergingen



Aan de plattegronden kunnen geen rechten worden ontleend  
© Zibber [www.zibber.nl](http://www.zibber.nl)




# Kadastrale kaart

Kadastrale kaart

Uw referentie: ---



<p>12345 25</p> <p>Deze kaart is noordgericht Perceelnummer Huisnummer</p> <p>— Vastgestelde kadastrale grens — Voorlopige kadastrale grens — Administratieve kadastrale grens — Bebouwing</p> <p>Voor een eensluitend uittreksel, geleverd op 29 januari 2026 De bewaarder van het kadaster en de openbare registers</p>	<p>Schaal 1: 500</p> <p>Kadastrale gemeente Drunen Sectie L Perceel 7328</p> <p>Aan dit uittreksel kunnen geen betrouwbare maten worden ontleend. De Dienst voor het kadaster en de openbare registers behoudt zich de intellectuele eigendomsrechten voor, waaronder het auteursrecht en het databankenrecht.</p>	
---	--	---



**De hypotheek  
die helemaal  
op maat is  
voor jou**

**Eerste  
afpraak op  
onze kosten**

**Voor het kopen van je (eerste) huis,  
hypotheekadvies en aanpassingen  
aan je hypotheek**



# Je weet het zeker: je gaat jouw droomhuis kopen! Wij helpen je graag.

Bij het afsluiten van de juiste hypotheek komt meer kijken dan je in eerste instantie denkt. Bij Staete Hypotheken krijg je deskundig en onafhankelijk financieel advies voor de lange termijn dat is gebaseerd op jouw persoonlijke toekomstbeeld. We kijken behalve de scherpste rente ook naar de voorwaarden. We vergelijken daarvoor alle hypotheekaanbieders. Op basis van jouw wensen en mogelijkheden selecteren we de hypotheek die het beste bij jou past.

Zo kun je met een goed gevoel gaan genieten van je (nieuwe) woning.

**Direct weten hoeveel je kunt lenen?  
Bereken het zelf op:  
[www.staetehypotheken.nl](http://www.staetehypotheken.nl)**

## Benieuwd naar onze aanpak?

Bel ons op: 073 - 511 30 01 of mail naar -  
[hypotheken@staete.nl](mailto:hypotheken@staete.nl)

- **Wij komen ook bij je thuis!**
- **Ook afspraken in de avond mogelijk**
- **Ervaren en gecertificeerde adviseurs**



**Scan de QR code voor actuele informatie omtrent hypotheeken.**



**Jan van de Nieuwegiessen**  
24 [jan@staete.nl](mailto:jan@staete.nl)



**Rian van Son**  
[rian@staete.nl](mailto:rian@staete.nl)



**Samantha van Riel**  
[samantha@staete.nl](mailto:samantha@staete.nl)



**Michael van Hees**  
[michael@staete.nl](mailto:michael@staete.nl)



**Ellen Dielissen**  
[ellen@staete.nl](mailto:ellen@staete.nl)





**Op zoek  
naar een  
ruimere  
woning?**



funda

**We helpen je voor een zorgeloze verhuiservaring:**

- **Alle kennis onder één dak**
- **Al 25 jaar ervaring**
- **Groot netwerk dankzij zes vestigingen**
- **Klantwaardering van 9+**

