

WONEN

op maat



Voogdijstraat 28 Roermond



MAAT
MAKELAARS







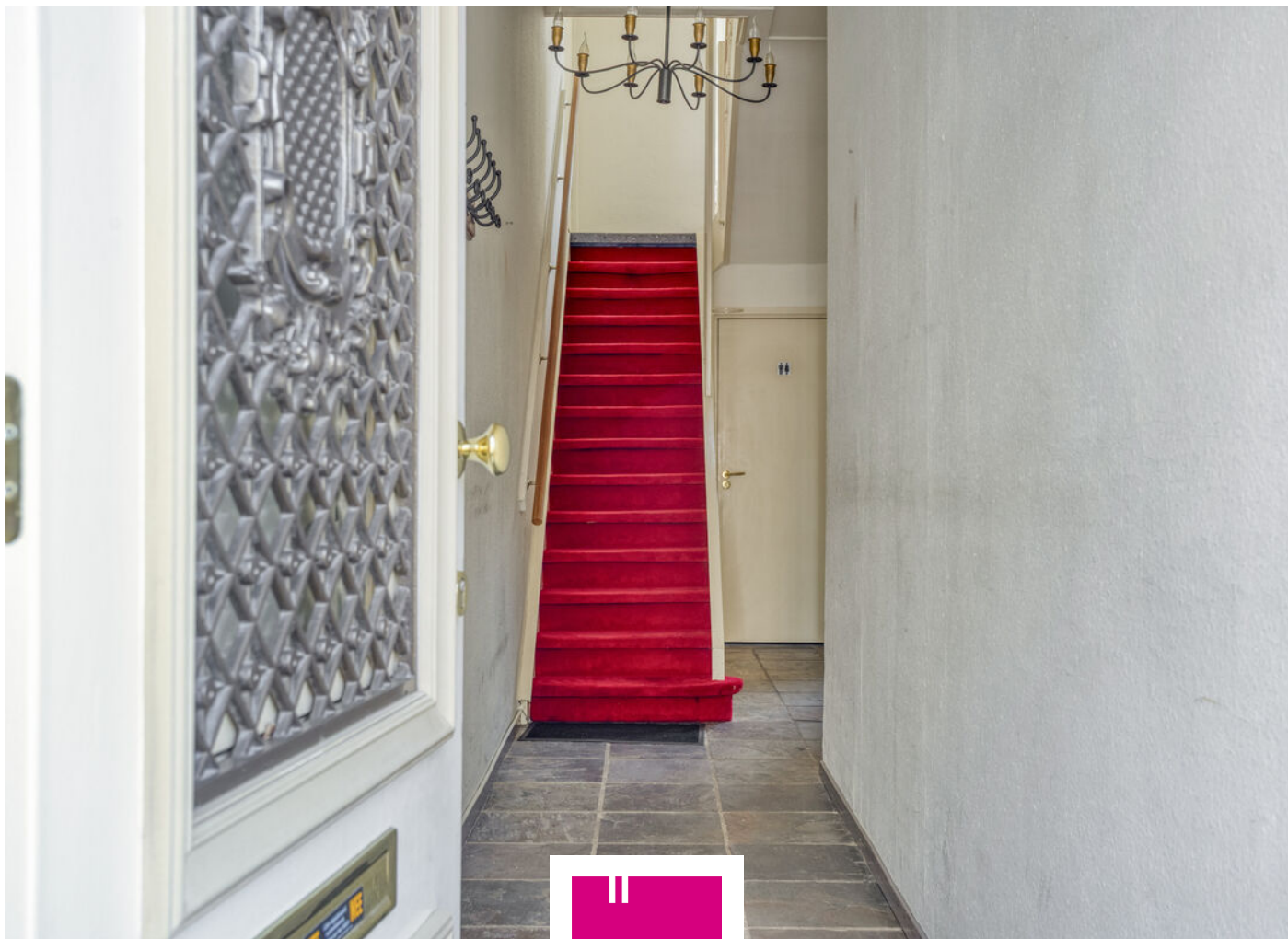
Roermond, Voogdijstraat 28

Deze karakteristieke stadswoning is gelegen op een absolute toplocatie in het historische centrum van Roermond. De woning kenmerkt zich door haar charmante gevel en diverse authentieke elementen, waaronder hoge plafonds en een originele trappartij. Met een woonoppervlakte van circa 150 m², een royaal souterrain van circa 45 m², een sfeervolle doorzonwoonkamer en vier slaapkamers, met de mogelijkheid om dit eenvoudig terug te brengen naar de oorspronkelijke indeling met vijf á zes slaapkamers. De kunststof kozijnen zorgen daarnaast voor extra comfort en onderhoudsgemak. De geheel omsloten stadstuin met overdekt terras vormt een fijne plek om in alle rust van de zon te genieten, een echte stadstuin midden in de stad.

Bijzonderheden

- Karakteristieke stadswoning (bouwjaar 1917)
- Woonoppervlakte circa 150 m² met een royaal souterrain van circa 45 m²;
- Sfeervolle doorzonwoonkamer met hoge plafonds, karakteristieke schouw met open haard en schuifpui naar het overdekte terras;
- Kunststof kozijnen en airconditioning in de woonkamer voor extra comfort;
- Alle voorzieningen van de binnenstad, het NS-station, het Designer Outlet en de Sint-Christoffelkathedraal op loopafstand.

Inhoud	719 m ³
Woonoppervlakte	152 m ²
Overige inpandige ruimte	51 m ²
Gebouw gebonden buitenruimte	11 m ²
Externe bergruimte	3 m ²
Perceelgrootte	139 m ²
Bouwjaar	1917
Energie label	E
Vraagprijs	€ 399.000 k.k.

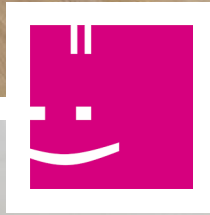


Begane grond

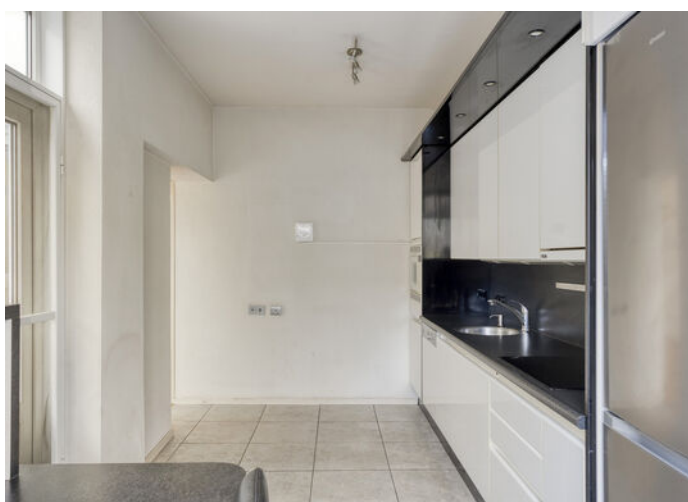
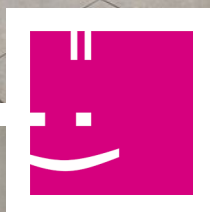
De entree biedt toegang tot de hal met meterkast en de originele, statige trapopgang naar de eerste verdieping.

De hal is voorzien van een tegelvloer.

Aansluitend bevindt zich de royale doorzonwoonkamer. Deze ruimte kenmerkt zich door de hoge plafonds, een prettige lichtinval en de karakteristieke schouw met open haard, centraal geplaatst in het midden van de woonkamer en daarmee een sfeervol middelpunt van de ruimte. Aan de voorzijde zorgen de grote raampartijen voor veel daglicht, terwijl aan de achterzijde een schuifpui directe toegang biedt tot het overdekte terras en de tuin. De woonkamer is afgewerkt met een parketvloer en beschikt tevens over een airconditioning.







Begane grond

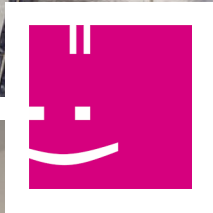
Vanuit de woonkamer is de keuken bereikbaar. De keuken heeft een neutrale uitstraling en is voorzien van een ruim opgesteld keukenblok met onder andere een vaatwasser, een inductiekookplaat met afzuiging en diverse kastruimte.

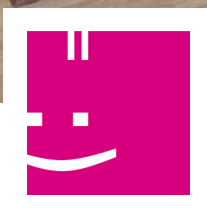
Dankzij de royale opstelling en de raampartijen is er een prettig uitzicht op de tuin. Tevens is er een extra loopdeur naar de tuin aanwezig. De keuken is afgewerkt met een tegelvloer.



Eerste verdieping

Via de karakteristieke trapopgang is de eerste verdieping bereikbaar. Op de eerste overloop bevindt zich aan de achterzijde de opkamer. Deze slaapkamer (16m²) beschikt over een praktische doorloop met een ruime kast. Via de tweede overloop is een royale slaapkamer van 27 m² bereikbaar. Deze kamer bevindt zich momenteel in één grote ruimte, maar kan desgewenst eenvoudig worden teruggebracht naar de oorspronkelijke indeling met twee volwaardige slaapkamers. De oorspronkelijke deuropeningen zijn hierbij nog aanwezig. Aan de voorzijde van deze verdieping bevindt zich de badkamer. Deze is goed onderhouden, volledig betegeld en voorzien van een douche, ligbad en een dubbele wastafel met wastafelmeubel.



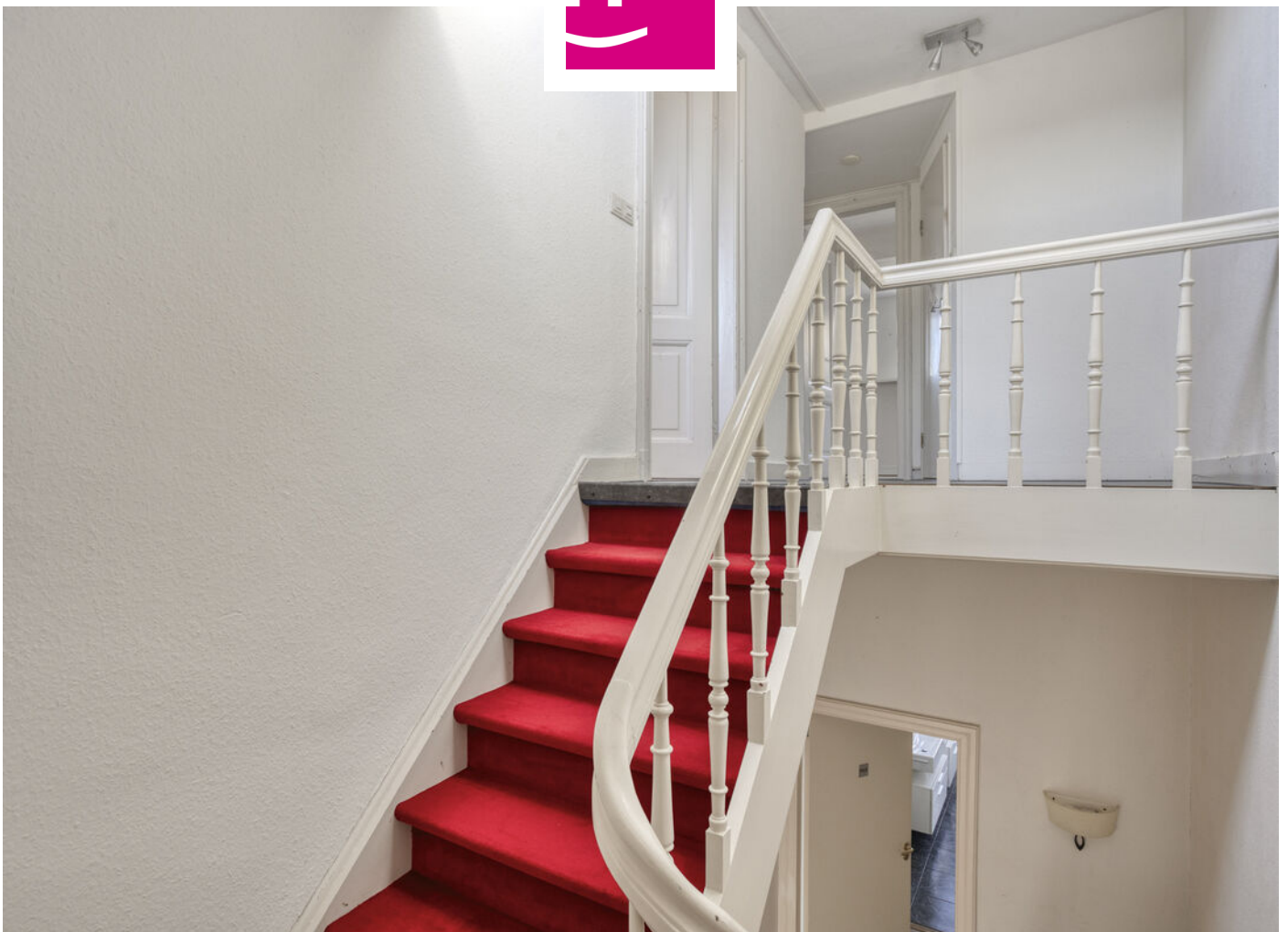
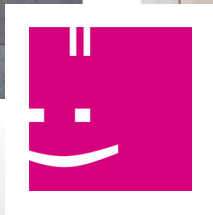


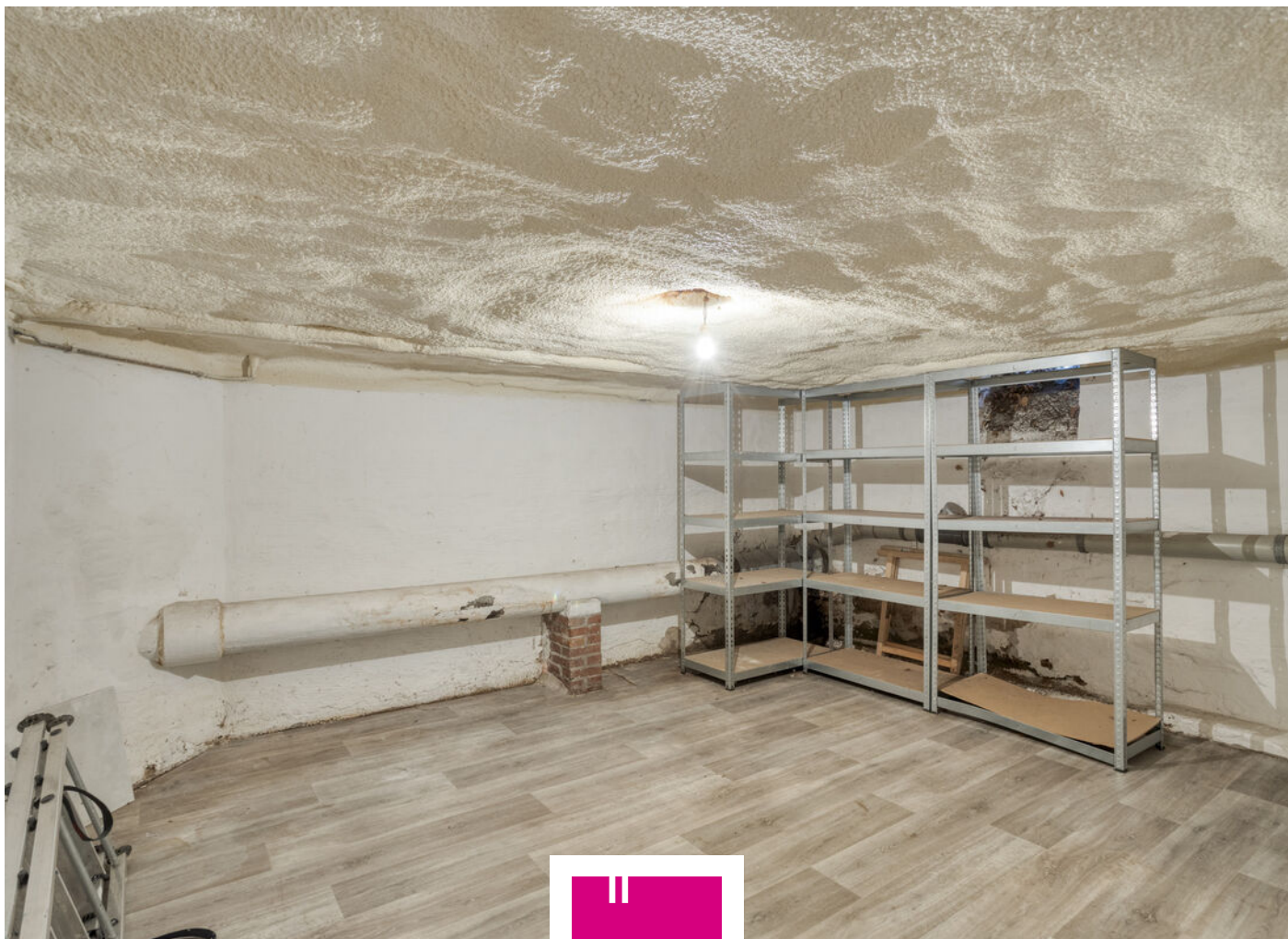
Tweede verdieping

De tweede verdieping beschikt over een overloop met toegang tot twee slaapkamers, een extra bergruimte en een extra toiletruimte met toilet en fonteintje.

De slaapkamer aan de voorzijde is ruim van opzet (18 m²) en voorzien van een dakkapel, wat zorgt voor extra ruimte en een prettige lichtinval. Aan de achterzijde bevindt zich de tweede slaapkamer van 11 m², ook voorzien van een dakkapel. Vanuit deze kamer is middels een trap toegang tot de vide (met dakraam).





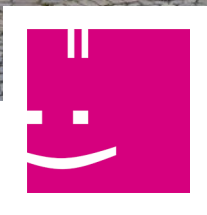


Souterrain

Het souterrain is circa 45 m² groot, goed toegankelijk en verdeeld over drie separate kelderruimtes.

Eén van de ruimtes is voorzien van de witgoedaansluitingen en de opstelling van de cv-ketel (Remeha, 2017).

De overige ruimtes zijn uitstekend te gebruiken als provisie-, wijn- of hobbykelder. Dankzij de praktische indeling en de plafondhoogte betreft het een volwaardig en functioneel souterrain.



Tuin

De geheel omsloten stadstuin biedt veel privacy en een fijne, beschutte sfeer.

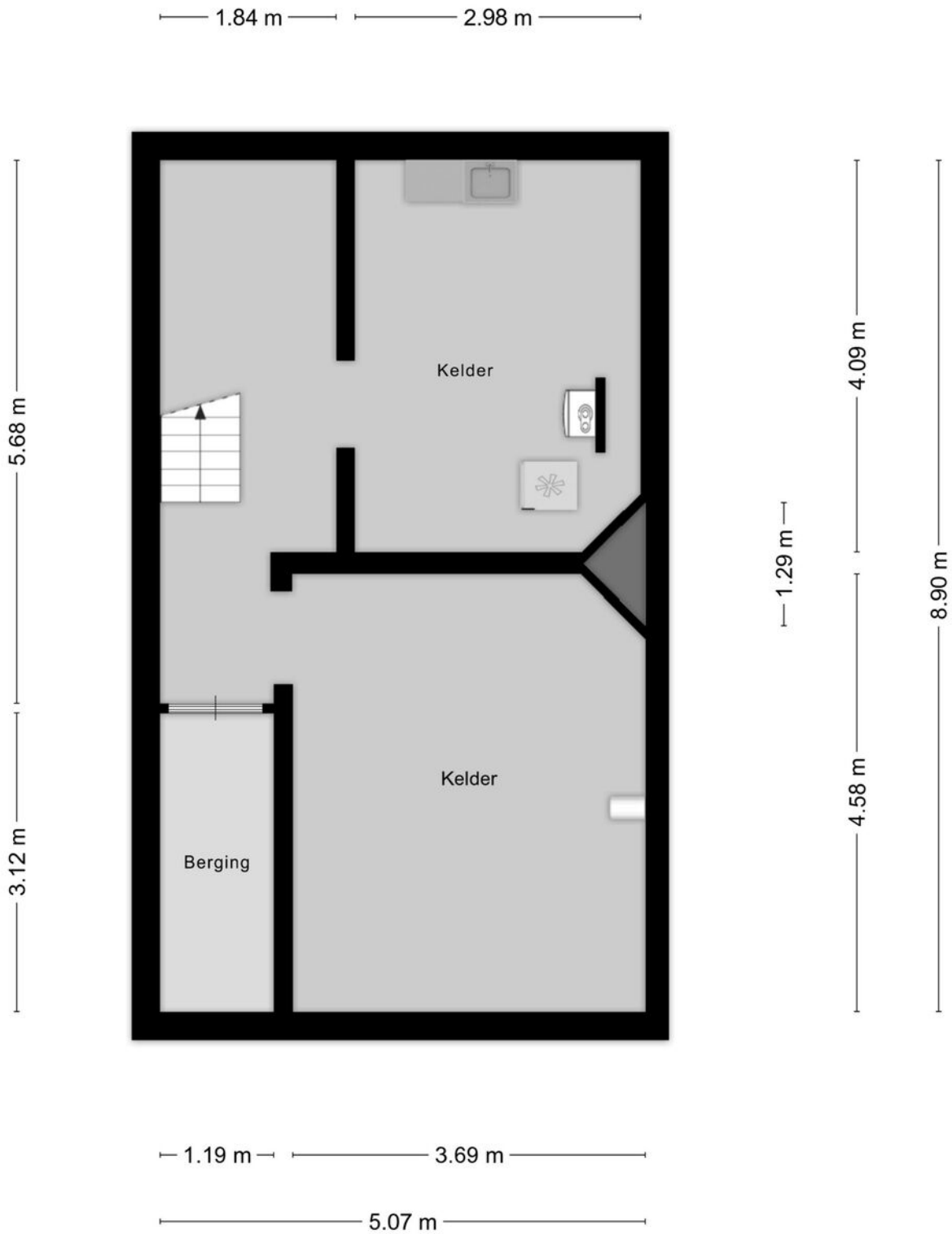
Vanaf het hoger gelegen, overdekte terras is er een mooi zicht over de lager gelegen tuin. Naast de overkapping is tevens een zonnenscherm aanwezig, waardoor zowel zon als schaduw eenvoudig te creëren zijn. De tuin heeft al een fijne indeling en voorzien van borders. Doordat de omliggende tuinen eveneens groen zijn ingericht, ontstaat hier een prettig en groen uitzicht.

De tuin is gunstig gelegen op het zuidwesten, waardoor er volop van de middag- en avondzon kan worden genoten.





Plattegrond Souterrain



Aan de plattegronden kunnen geen rechten worden ontleend
© Zibber www.zibber.nl



Plattegrond Eerste verdieping



Aan de plattegronden kunnen geen rechten worden ontleend
© Zibber www.zibber.nl



Plattegrond Tweede verdieping

0.90 m 1.62 m

2.62 m



Aan de plattegronden kunnen geen rechten worden ontleend
© Zibber www.zibber.nl



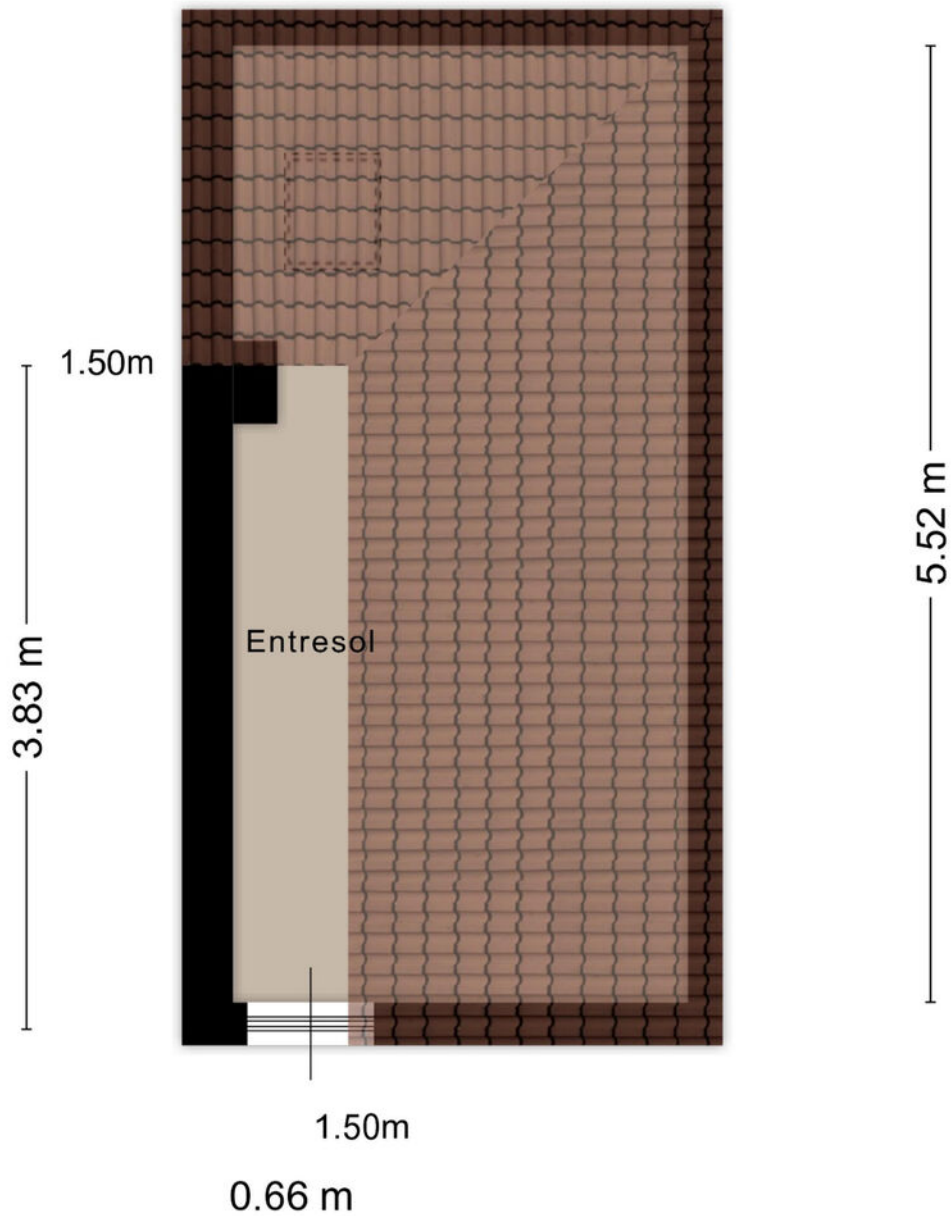
Plattegrond Derde verdieping





Plattegrond Entresol

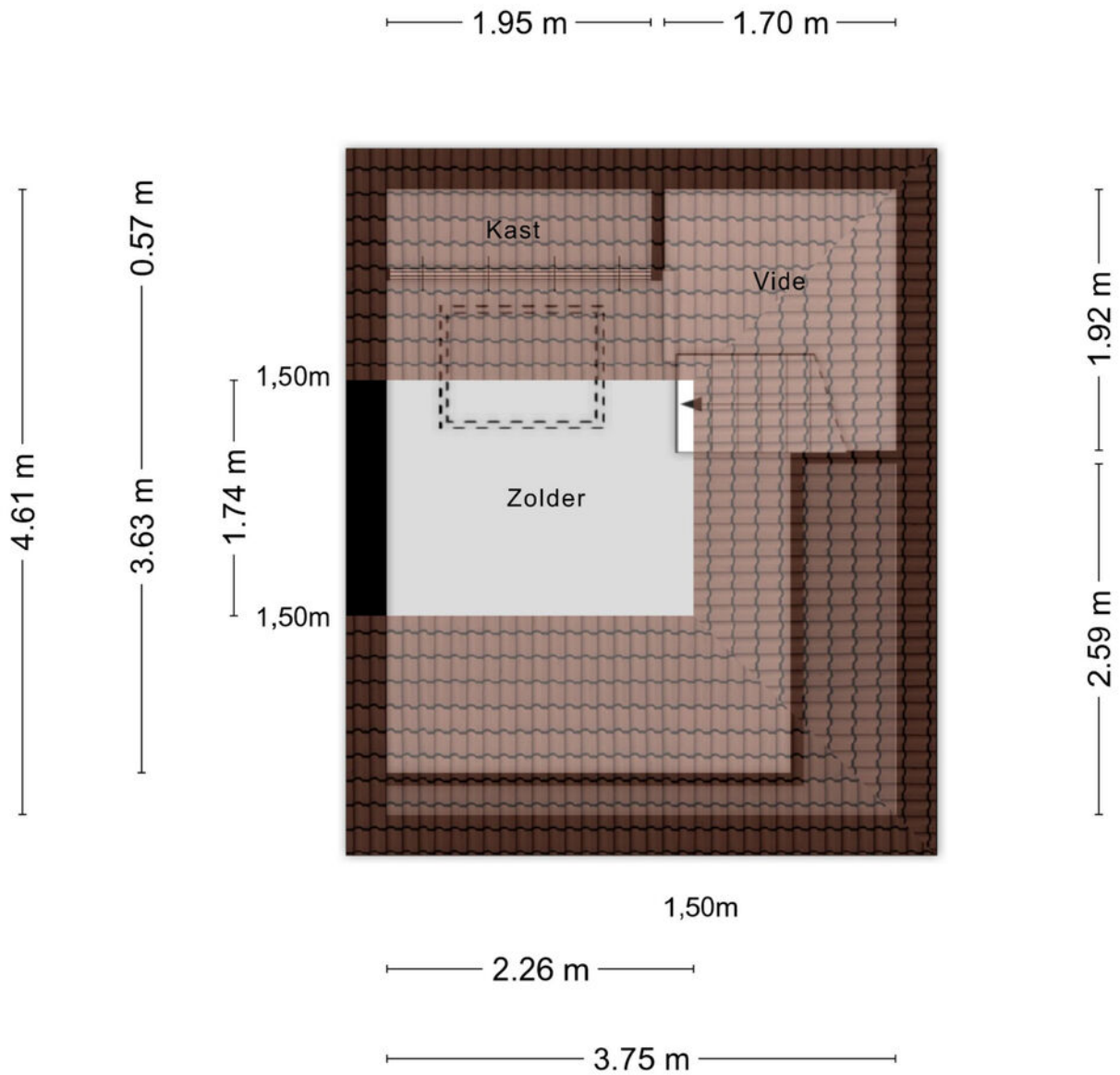
2.62 m



Aan de plattegronden kunnen geen rechten worden ontleend
© Zibber www.zibber.nl



Plattegrond Zolder



Aan de plattegronden kunnen geen rechten worden ontleend
© Zibber www.zibber.nl

Roermond



Een prachtige stad, die rijk is aan monumenten. Door de eeuwen heen was de stad Hanzestad en hoofdstad van Gelre en nu nog is het de bisschopstad van Limburg. De gemeente Roermond bestaat uit de kernen Roermond, Swalmen, Herten, Maasniel, Leeuwen en Asenray.

Direct voor de poorten van de stad, langs de Maas, ligt een uitgestrekt waterrecreatie-gebied: de Maasplassen. Een aaneenschakeling van kleine en grote meren, gelegen in een groen en weids landschap. Aan de oostkant van de gemeente ligt het schitterende nationaal park: de Meinweg.

Het historische stratenpatroon van de Roermondse binnenstad herbergt een attractief winkelcentrum. Behalve winkelketens, treft u hier een grote diversiteit aan kleinschalige zaken die samen met de vele horeca gelegenheden, het gezellige karakter van de stad bepalen.



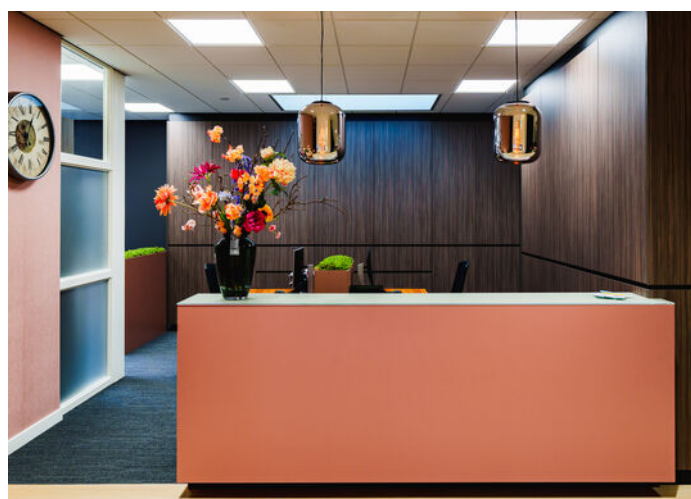


Maat Makelaars

Welkom bij Maat Makelaars, de makelaars en adviseurs die naast de ruime kennis van onroerend goed en jarenlange ervaring, erg veel waarde hechten aan een persoonlijke benadering.

U kunt te allen tijde bij ons terecht voor de aankoop, verkoop of huur van een woning of bedrijfspand, maar ook voor een taxatie, hulp bij het regelen van een hypotheek of velerlei adviezen m.b.t. vastgoed.

We staan u persoonlijk en gericht bij, bij het veranderen van woning of bedrijfspand. Dit doet u natuurlijk niet elke dag. U kunt rekenen op onze tijd en aandacht die dit traject met zich meebrengt. Dit nemen we mee in een advies op Maat!





Veel gestelde vragen

1. Wanneer ben ik in onderhandeling?

U bent pas in onderhandeling met de verkopende partij als deze reageert op uw bod door:

- a) Een tegenbod te doen.
- b) Expliciet te melden dat jullie in onderhandeling zijn.

U bent dus nog niet in onderhandeling als de verkopende makelaar zegt dat hij uw bod met de verkoper zal bespreken.

2. Mag een verkoopmakelaar doorgaan met bezichtigingen als er al over een bod onderhandeld wordt?

Ja, dat mag. Een onderhandeling hoeft namelijk niet tot een verkoop te leiden. Bovendien zal de verkoper waarschijnlijk graag willen weten of er meer belangstelling is. Ook mag er met meerdere geïnteresseerde kopers tegelijkertijd onderhandeld worden. Een NVM-makelaar moet dit wel duidelijk aan alle partijen melden.

Vaak zal de verkopende NVM-makelaar belangstellenden mededelen dat er al een bod ligt of dat er onderhandelingen gaande zijn. De NVM-makelaar doet geen mededelingen over de hoogte van de biedingen. Dit zou overbieden kunnen uitlokken.

3. Wanneer ik de vraagprijs bied, moet de verkoper de woning dan aan mij verkopen?

Nee, de verkoper is niet verplicht de woning dan aan u te verkopen. De Hoge Raad heeft bepaald dat de vraagprijs gezien moet worden als een uitnodiging tot het doen van een bod. Ook als u de vraagprijs biedt, kan de verkoper dus beslissen of hij uw bod wel of niet aanvaardt, of (via zijn makelaar) een tegenbod doet.

4. Kan de verkoper de vraagprijs van een woning tijdens de onderhandeling verhogen?

Ja, de verkoper kan besluiten de vraagprijs te verhogen of te verlagen. Daarnaast heeft u als potentiële koper ook het recht tijdens de onderhandelingen uw bod te verlagen. Zodra de verkopende partij een tegenbod doet, vervalt namelijk uw eerdere bod.

5. Mag een makelaar van de NVM tijdens de onderhandeling het systeem van verkoop wijzigen?

Ja, dat mag. Soms zijn er zo veel belangstellenden die de vraagprijs bieden of benaderen, dat het moeilijk te bepalen is wie de beste koper is. Op dat moment kan de verkoper – op advies van zijn makelaar – besluiten de biedingsprocedure te wijzigen in bijvoorbeeld een inschrijvingsprocedure. In deze procedure krijgen alle bidders een gelijke kans om een bod uit te brengen. De makelaar dient uiteraard eerst eventueel eerder gedane toezeggingen of afspraken na te komen, voordat de procedure veranderd wordt.

6. Moet de makelaar met mij als eerste in onderhandeling als ik de eerste ben die een afspraak maakt voor een bezichtiging? Of als ik als eerste een bod uitbreng?

Nee, dit hoeft niet. De verkoper bepaalt samen met de verkopende makelaar met wie hij in onderhandeling gaat. Vraag als koper de verkopende makelaar van te voren naar de verkoopprocedure die gehanteerd wordt om teleurstelling te voorkomen.

7. Hoe komt de koop tot stand?

Als verkoper en koper het eens zijn over de belangrijkste zaken - onder andere prijs, leveringsdatum, ontbindende voorwaarden en eventuele afspraken over roerende zaken -, dan legt de verkopende NVM-makelaar de afspraken vast in de koopovereenkomst. Pas als beide partijen de koopovereenkomst hebben ondertekend, komt de koop tot stand.

Ontbindende voorwaarden zijn een belangrijk aandachtspunt. Als u deze opgenomen wilt hebben in de koopovereenkomst, dan moet u dit meenemen in de onderhandelingen. Als koper krijgt u niet automatisch een ontbindende voorwaarde. Koper en verkoper moeten het eens zijn over aanvullende afspraken en ontbindende voorwaarden voordat de koopovereenkomst wordt opgemaakt. Voorbeelden van ontbindende voorwaarden zijn:

- Financieringsvoorbepaald.
- Geen huisvestingsvergunning.
- Negatieve uitkomst van een bouwkundige keuring.
- Het niet verkrijgen van Nationale Hypotheekgarantie.
- NVM No-Risk clausule.

De koop komt pas tot stand op het moment dat de koopovereenkomst door beide partijen is ondertekend. Dit vloeit voort uit de Wet Koop onroerende



zaak en heet het schriftelijkheidsvereiste. Een mondelinge of per e-mail bevestigde afspraak is dus niet voldoende.

Zodra de verkoper en de koper de koopovereenkomst hebben ondertekend en de koper (en eventueel de notaris) een afschrift van de overeenkomst heeft ontvangen, treedt voor de particuliere koper de wettelijke bedenktijd in werking (zie vraag 8). Binnen deze tijd kunt u als koper alsnog afzien van de koop. Na deze tijd is de koop definitief rond, tenzij de ontbindende voorwaarden van toepassing zijn.

8. Wat houdt de drie dagen bedenktijd voor de koper precies in?

De wettelijk vastgestelde drie dagen bedenktijd houdt in dat u als koper zonder opgaaf van redenen de koop kunt ontbinden. De bedenktijd van drie dagen gaat in zodra een kopie van de getekende koopovereenkomst aan de koper ter hand is gesteld. De bedenktijd kan langer duren dan drie dagen als deze eindigt op een zaterdag, zondag of algemeen erkende feestdag. Hiervoor zijn regels opgesteld. De NVM-makelaar kan precies aangeven tot wanneer de bedenktijd loopt.

9. Wat is de NVM No-Risk clause?

Veel mensen durven geen woning te kopen voordat hun eigen huis verkocht is en stappen daardoor bij voorbaat niet over naar een andere woning. Koopt u met de NVM No-Risk clause dan kunt u die overstap vaak wel maken. De NVM No-Risk clause is een ontbindende voorwaarde. Deze voorwaarde voorkomt dat de koper met dubbele lasten komt te zitten.

De koper kan de koop ontbinden als de verkoop van zijn huidige woning onverwacht langer duurt. De verkoper dient uiteraard eerst akkoord te gaan met deze ontbindende voorwaarde in de koopovereenkomst. Tijdens de looptijd van de NVM No-Risk clause doet de koper al het mogelijke om zijn huis te verkopen. De verkoper gaat gedurende die tijd door met de verkoop van het reeds verkochte huis.

Vindt de verkoper een andere koper, die onder gelijke voorwaarden het huis wil kopen, zonder de No Risk clause, dan krijgt de eerste koper bedenktijd om de koop definitief te maken óf om af te zien van de koopovereenkomst. In het laatste geval verkoopt de verkoper vervolgens het huis aan de tweede koper.

10. Mag ik als koper advies van de verkopende makelaar verwachten?

De verkopende makelaar vertegenwoordigt de belangen van de verkoper. Hij zal de verkoper adviseren tijdens het verkoopproces. De verkopende makelaar kan en mag daarom niet tegelijkertijd uw belangen behartigen. Als u dus begeleiding en advies wilt tijdens het aankoopproces, dan is het verstandig zelf een aankopende NVM-makelaar in te schakelen.

11. Hoe wordt het aantal vierkante meters van een woning bepaald?

NVM-makelaars zijn verplicht het aantal vierkante meters van een woning te meten volgens een branchebreed afgesproken meetinstructie. Deze instructie beschrijft precies wat er wel of niet wordt meegerekend als gebruiksoppervlakte van een woning of appartement. Hierbij wordt onderscheid gemaakt naar vier ruimten:

- Woonruimte, zoals woon- en slaapkamers, wc, gang en meterkast.
- Overige inpandige ruimte, zoals aangebouwde garage en zolder met vlizotrap.
- Gebouwgebonden buitenruimte, zoals balkon en loggia.
- Externe bergruimte, zoals losstaande schuur en losstaande garage.

Aandachtspunt bij het bepalen van de gebruiksoppervlakte is bijvoorbeeld dat alleen daar wordt gemeten waar de hoogte minimaal 1,5 meter is. De buitenmuren worden niet meegemeten, de binnenmuren wel. Nissen kleiner dan 0,5 m² worden genegeerd. Op www.nvm.nl vind je meer informatie over het bepalen van de gebruiksoppervlakte.

Documentatie Deze brochure is met zorg samengesteld. Voor de juistheid van de verstrekte informatie zijn wij in de regel in grote mate afhankelijk van derden. De vermelde informatie is van algemene aard en is niet meer dan een uitnodiging om in onderhandeling te treden. Aan de inhoud van deze informatie kunnen geen rechten worden ontleend.

Informatie Tenslotte, een woning koopt u maar een paar keer in uw leven; wij willen u daarom graag deskundig adviseren.

Voor meer informatie en/of het maken van een afspraak kunt u contact met ons opnemen!

MAAT MAKELAARS

Minderbroederssingel 19

6041 KH Roermond

T 0475 - 35 19 70

info@maatmakelaars.nl

www.maatmakelaars.nl

TAXATIE

AANKOOPBEGELEIDING

VERKOOP

VERHUUR

