



VER-HUIS
MAKELAARS & TAXATEURS

06-51643333

info@ver-huismakelaars.nl

www.ver-huismakelaars.nl



PRINS BERNHARDSTRAAT 84

OUD-BEIJERLAND

VRAAGPRIJS € 300.000 K.K.

KENMERKEN



WOONOPPERVLAKTE
66 m²

PERCEELOPPERVLAKTE
107 m²

INHOUD
273 m³

BOUWJAAR
1942

ENERGIELABEL
C

OMSCHRIJVING

Een sfeervolle, karakteristieke, woning in de nabijheid van het bruisende centrum van Oud-Beijerland.

De woning is zeer warm en gezellig ingericht. De woonkamer is voorzien van een houtkachel en een nisje wat een extra leuk detail geeft aan de woonkamer.

Verder is de woning modern afgewerkt en zou het beschreven kunnen worden als instapklaar. In de huidige situatie is er 1 slaapkamer aanwezig, maar door het plaatsen van een tussenwandje en een dakraam zou een tweede slaapkamer zo gecreëerd kunnen worden.

In totaal is er 66 m² woonoppervlakte op een perceel van 107 m².

Bijzonderheden:

- Ca. 66 m² woonoppervlakte;
- Ca. 273 m³ inhoud;
- 107 m² eigen grond;
- Externe bergruimte 11m²;
- Bouwjaar 1942;
- Zonnige achtertuin op het westen;
- Sfeervolle woning in de nabijheid van het centrum;
- C.V.-Ketel Remeha 2010;
- 1 slaapkamer met optie tot 2 slaapkamers;
- Energielabel C;
- Oplevering in overleg.

Indeling

Begane grond

Middels de entree aan de voorzijde bereikt men een halletje met toegang tot de meterkast en de sfeervolle woonkamer.

De sfeervolle woonkamer is warm ingericht en beschikt over een houtkachel en een charmant nisje, ideaal als thuiswerkplek of als plek voor een mooie buffetkast.

Aan de achterzijde bevindt zich de open keuken, die naadloos aansluit op de eetkamer. Een fijne ruimte waar men kunt genieten aan de eettafel en in hetzelfde vertrek kunt koken.

De eetkamer beschikt over een praktische trapkast en de keuken is uitgerust met diverse inbouwapparatuur. Er kan gebruik gemaakt worden van onder andere een elektrische kookplaat, een oven, een afzuigkap, een losse Smeg-koelkast en een tweede kraan met waterzuiveringssysteem.

Tot slot is er een halletje dat toegang biedt tot het toilet, de trap naar de eerste verdieping en de achtertuin.

1e verdieping

Ruime overloop met toegang tot de en suite badkamer. Door het plaatsen van een wandje kan op de overloop eenvoudig een tweede slaapkamer worden gecreëerd. De huidige slaapkamer voelt extra ruim aan dankzij de dakkapel.

De badkamer is uitgerust met een inloofdouche en een modern wastafelmeubel.

Vliering

Via een losse trap is de vliering bereikbaar, die voorzien is van een praktische bergruimte en een dakraam.

Tuin

De achtertuin is netjes aangelegd en ligt heerlijk rustig. Volledig kunnen ontspannen op het onderhoudsvriendelijke kunstgras, dat bovendien gunstig op het zonnige zuidwesten is gelegen. Daarnaast is er een stenen berging aanwezig, waar zich de aansluitingen voor de wasmachine en droger bevinden.



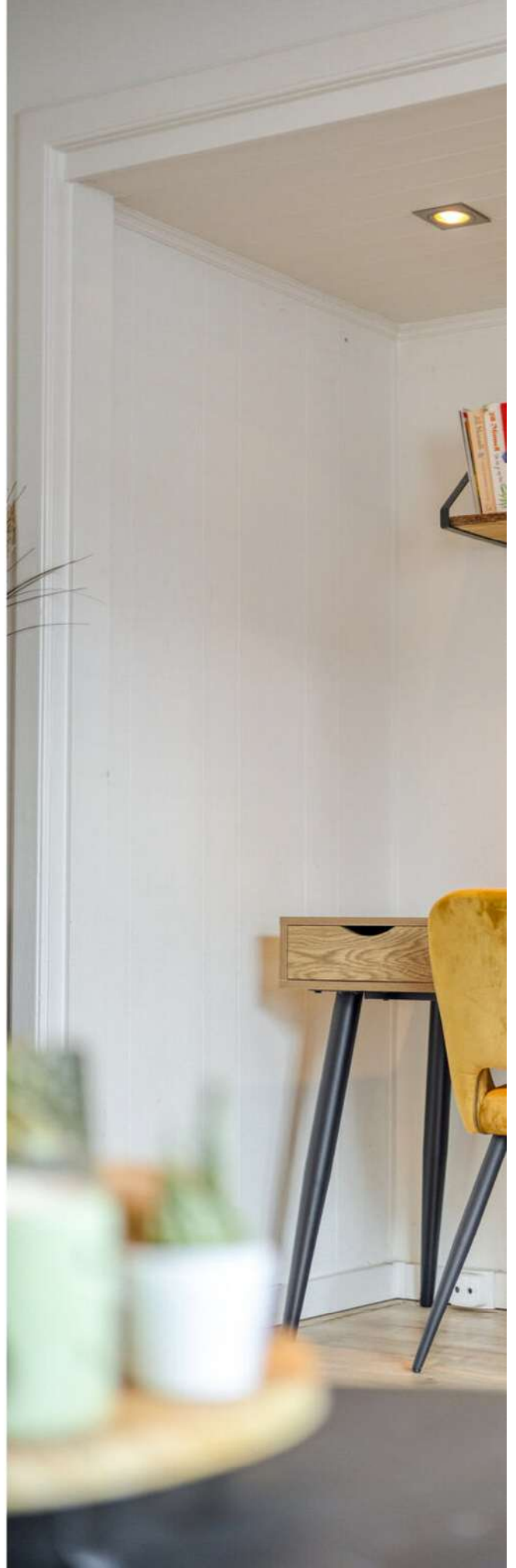
Afmetingen (ca.)

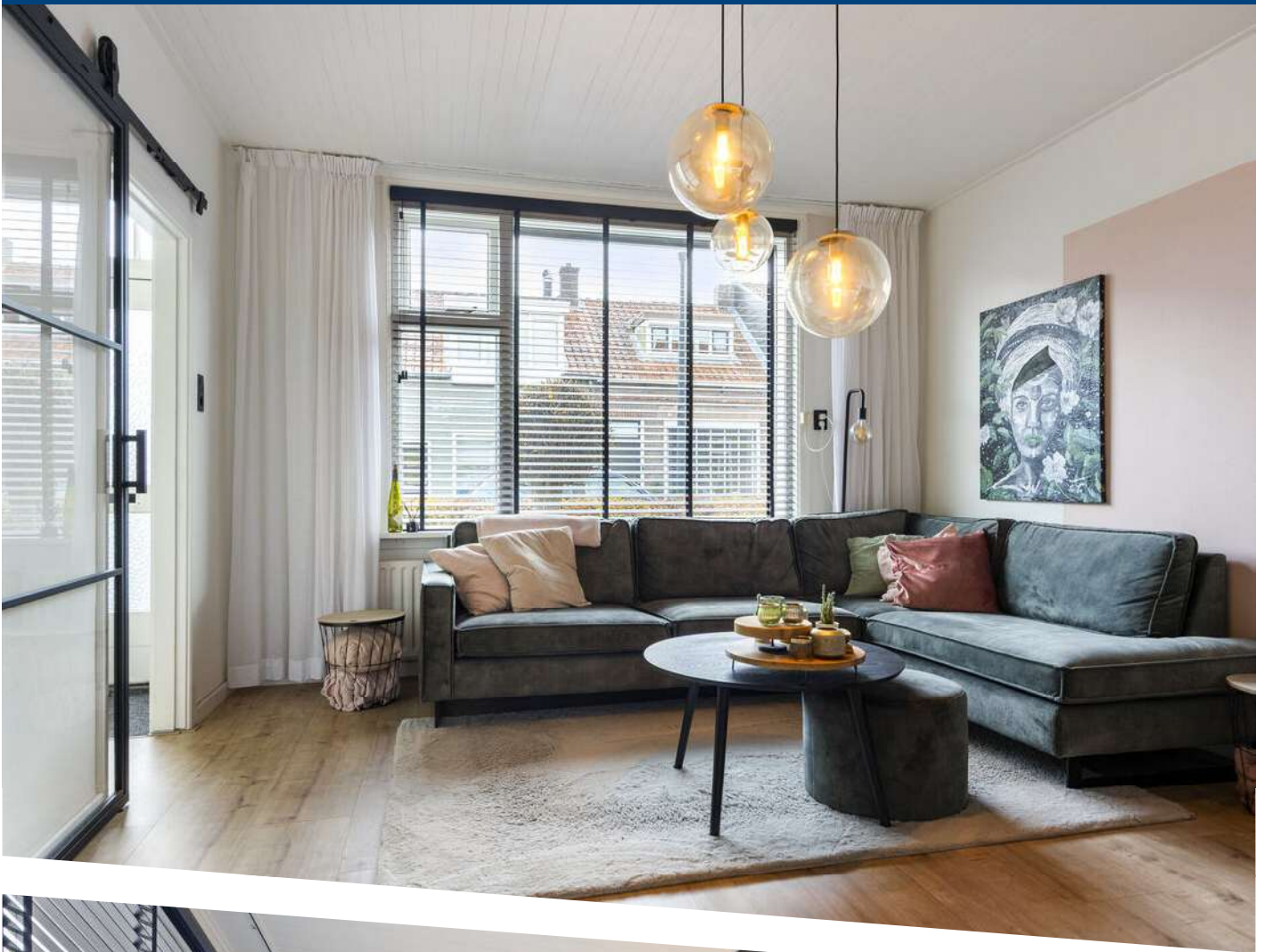
Voor de afmetingen verwijzen wij u graag naar de bijgevoegde plattegronden.

Toelichtingsclausule meetinstructie

De Meetinstructie is gebaseerd op de NEN2580. De Meetinstructie is bedoeld om een meer eenduidige manier van meten toe te passen voor het geven van een indicatie van de gebruiksoppervlakte. De Meetinstructie sluit verschillen in meetuitkomsten niet volledig uit, door bijvoorbeeld interpretatieverschillen, afrondingen of beperkingen bij het uitvoeren van de meting.

Deze informatie is door ons met de nodige zorgvuldigheid samengesteld. Nadrukkelijk moet er worden vermeld dat deze informatieverstrekking niet als aanbieding of offerte mag worden beschouwd. Deze dient slechts als uitnodiging tot het doen van een bod. Aan deze gegevens kunnen geen rechten worden ontleend. De makelaar kan op generlei wijze aansprakelijk worden gesteld voor de over het object verstrekte informatie.





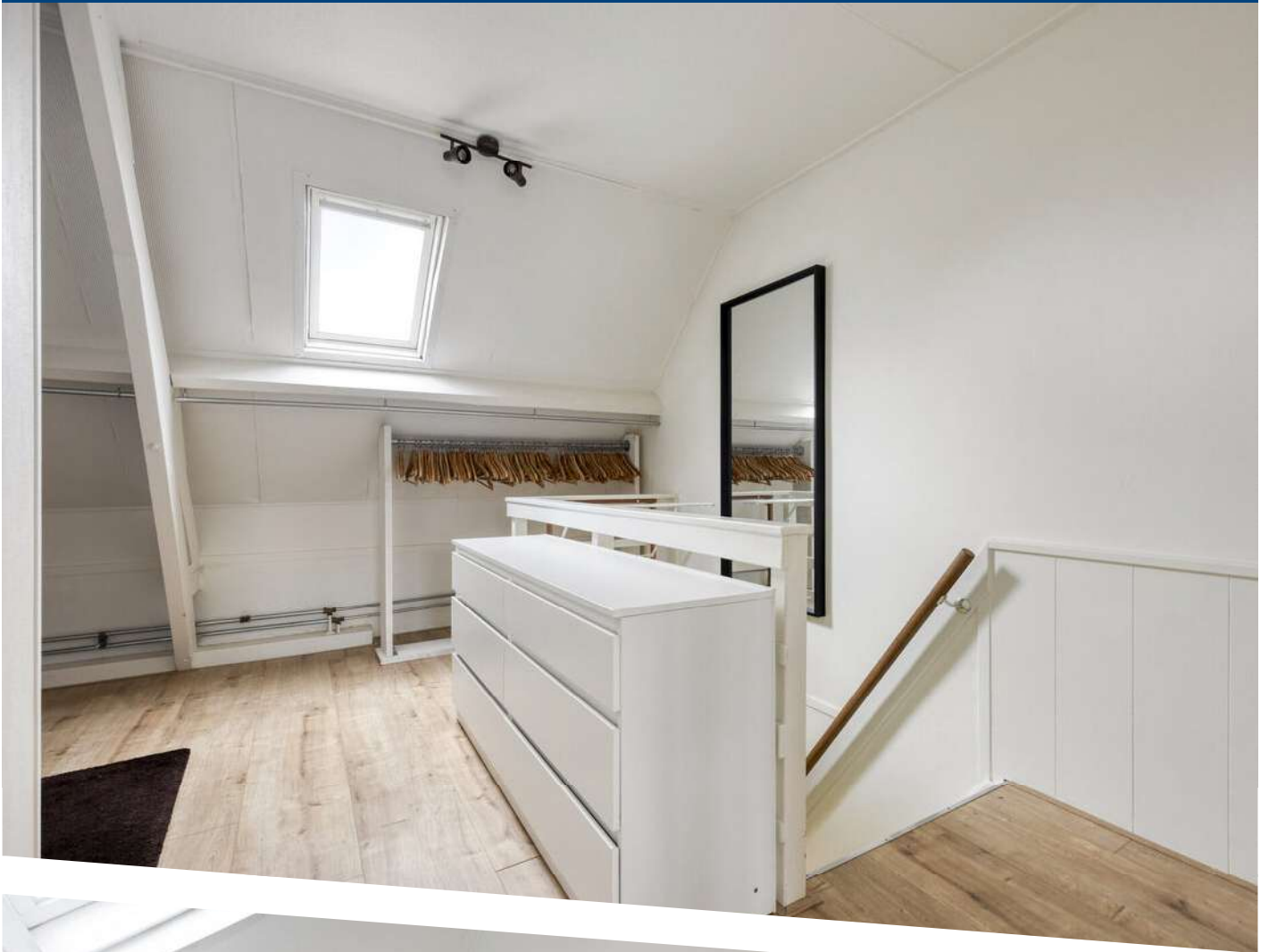




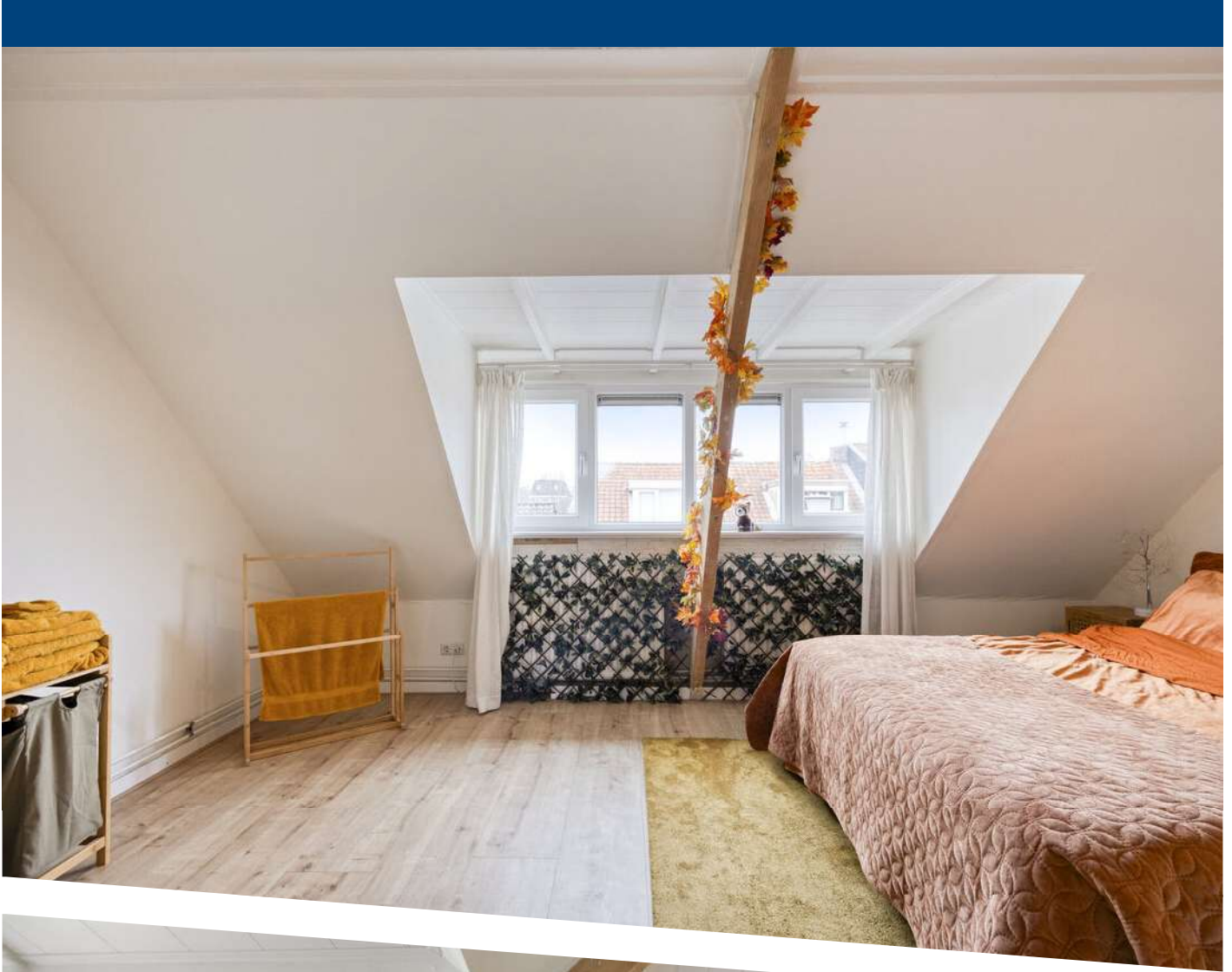






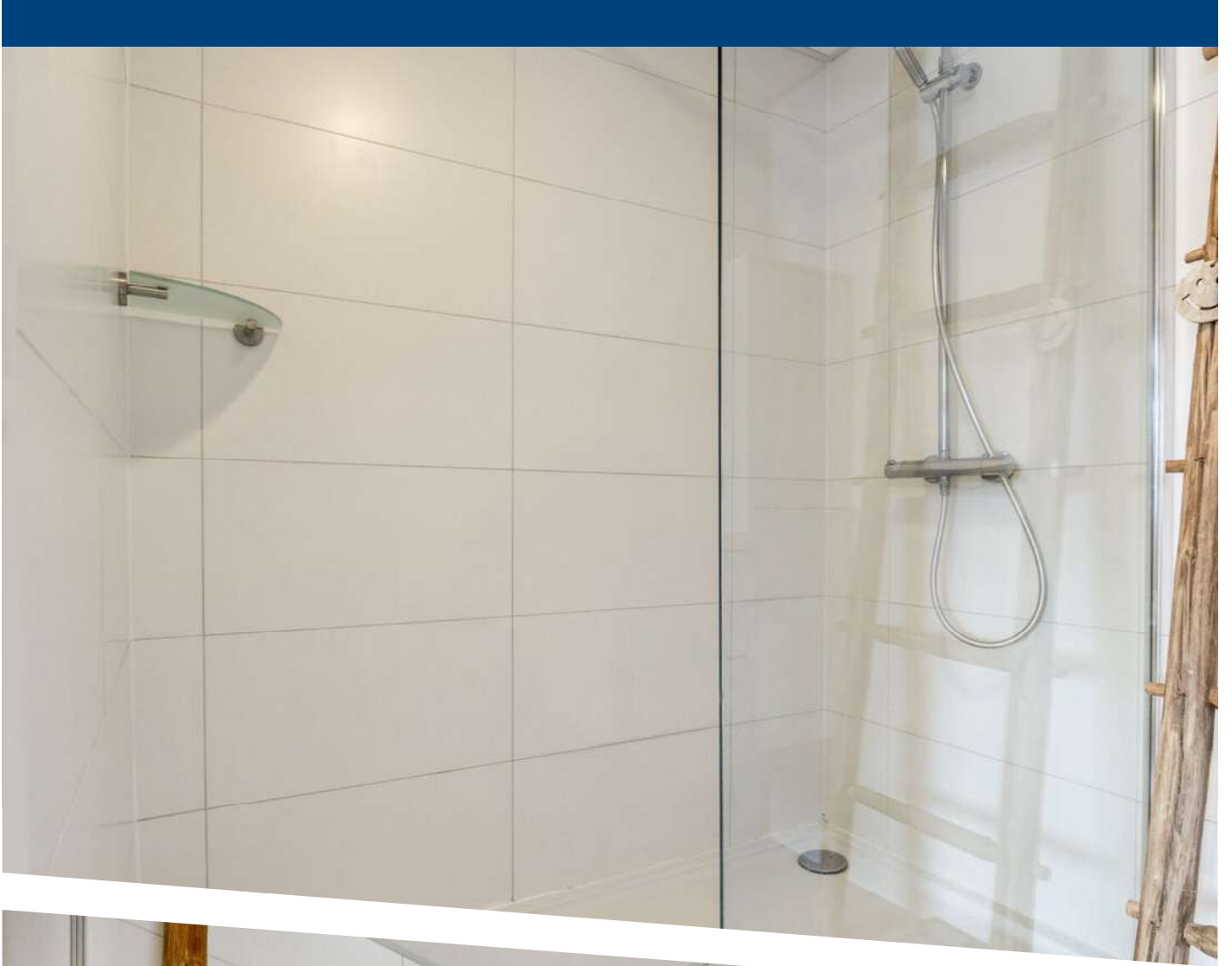




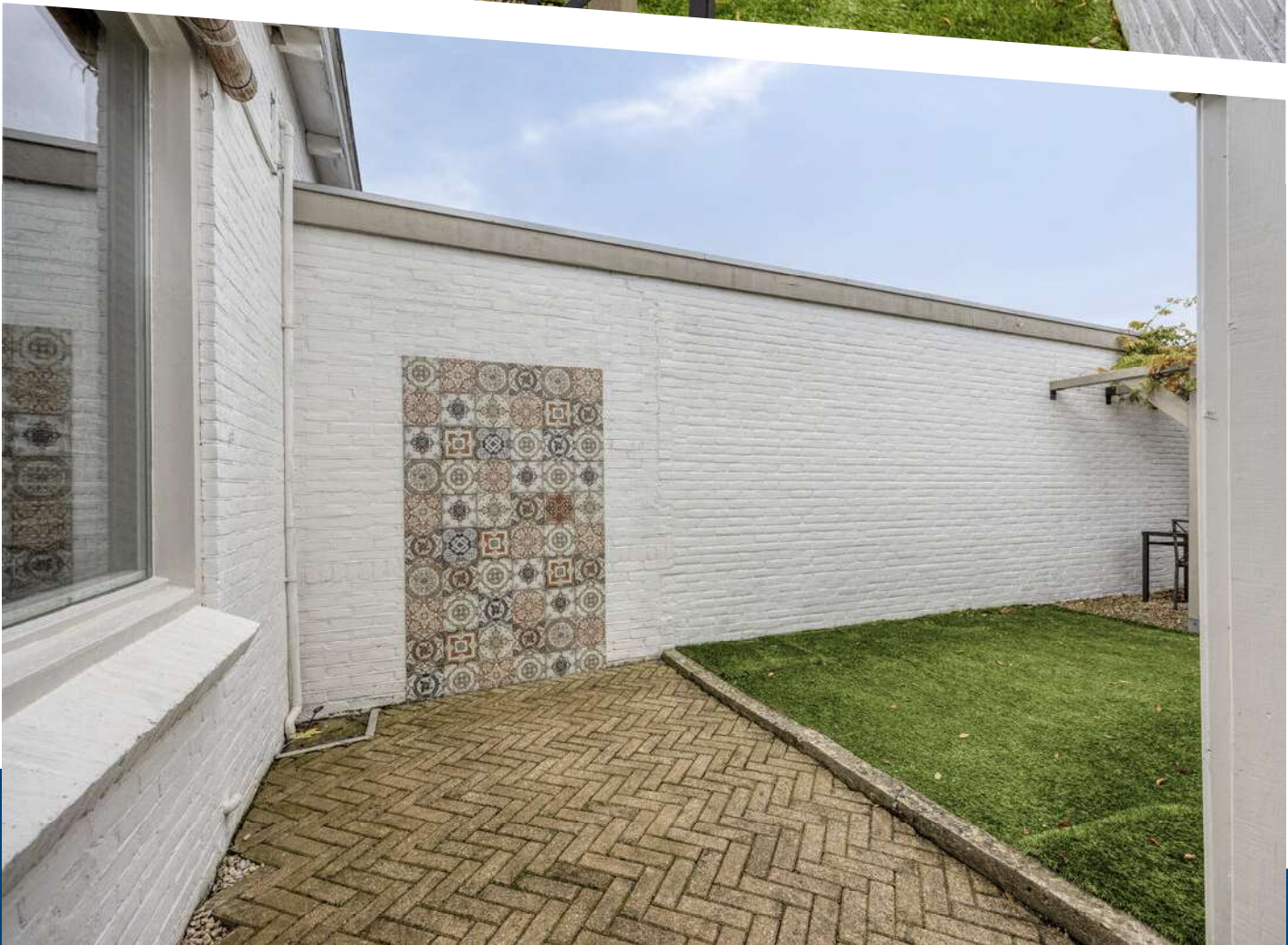
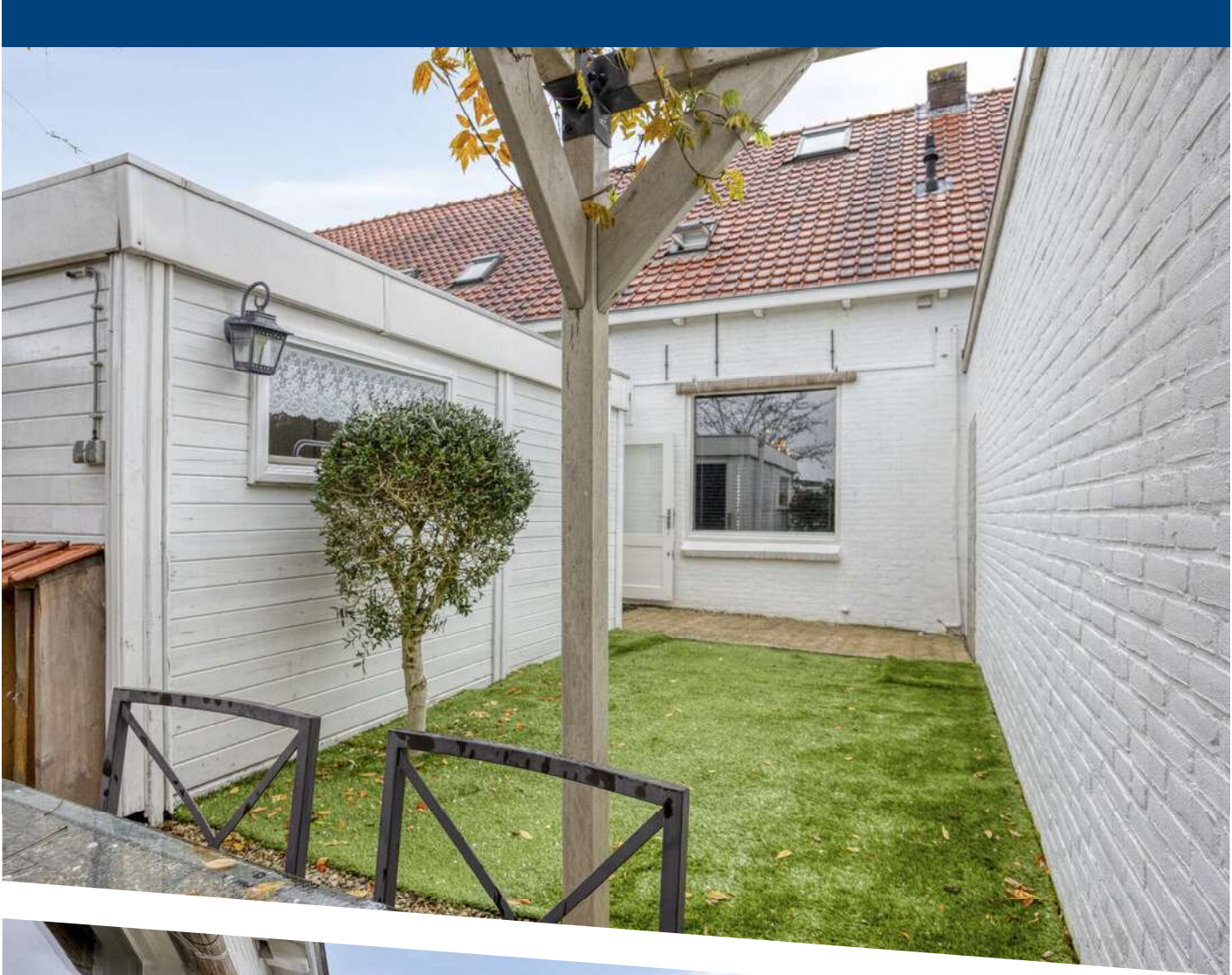










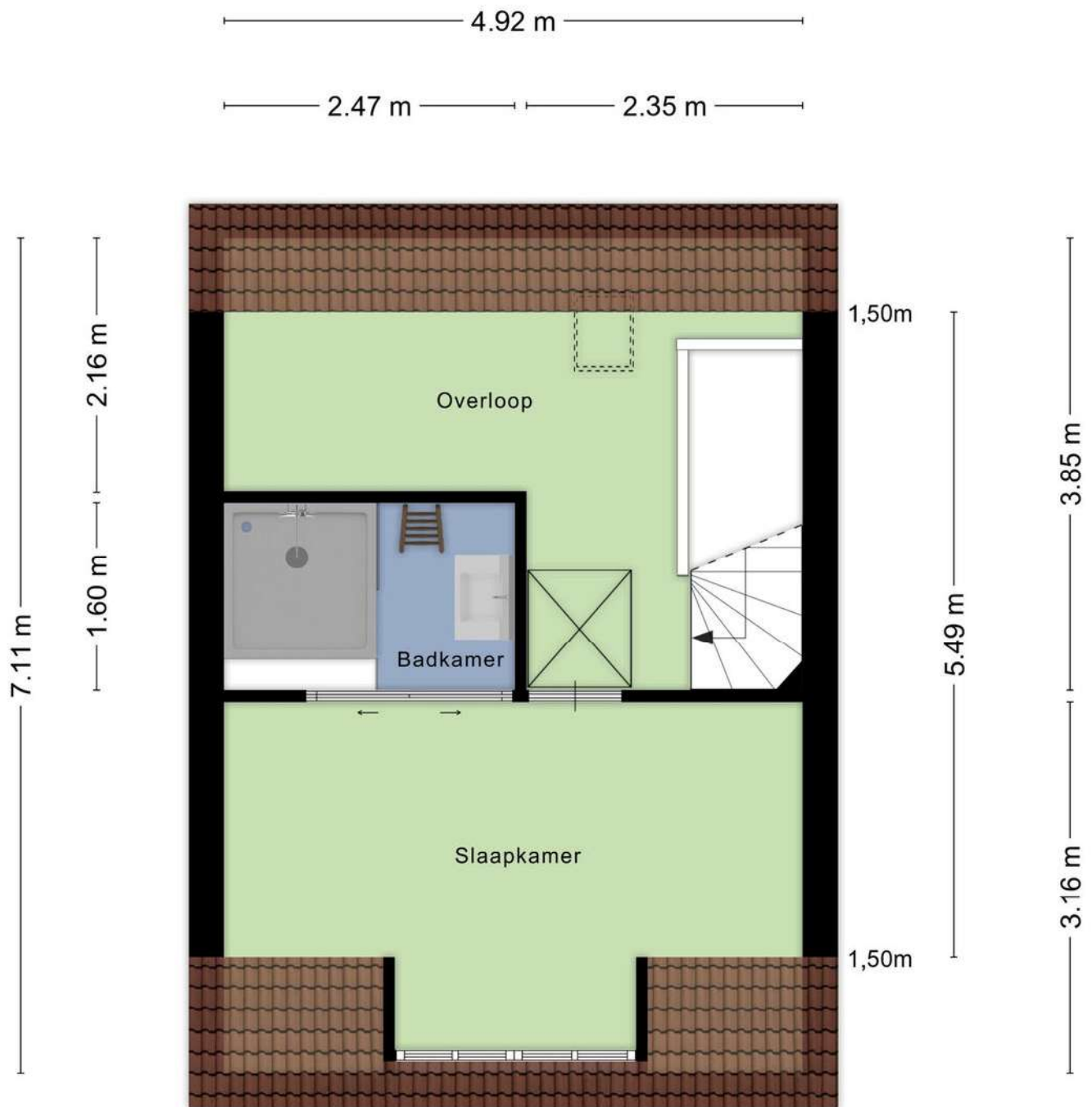






Aan de plattegronden kunnen geen rechten worden ontleend
 © Zibber www.zibber.nl

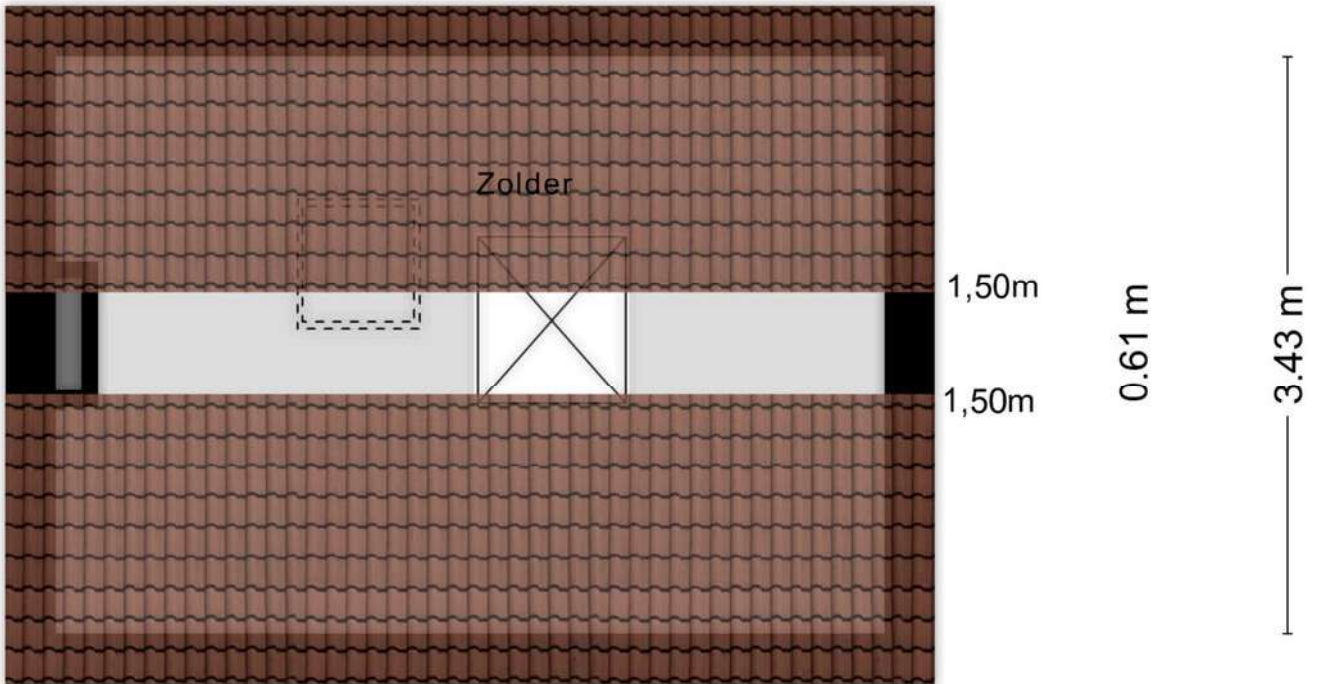
Begane grond



Aan de plattegronden kunnen geen rechten worden ontleend
 © Zibber www.zibber.nl

1e verdieping

4.92 m



Aan de plattegronden kunnen geen rechten worden ontleend
© Zibber www.zibber.nl



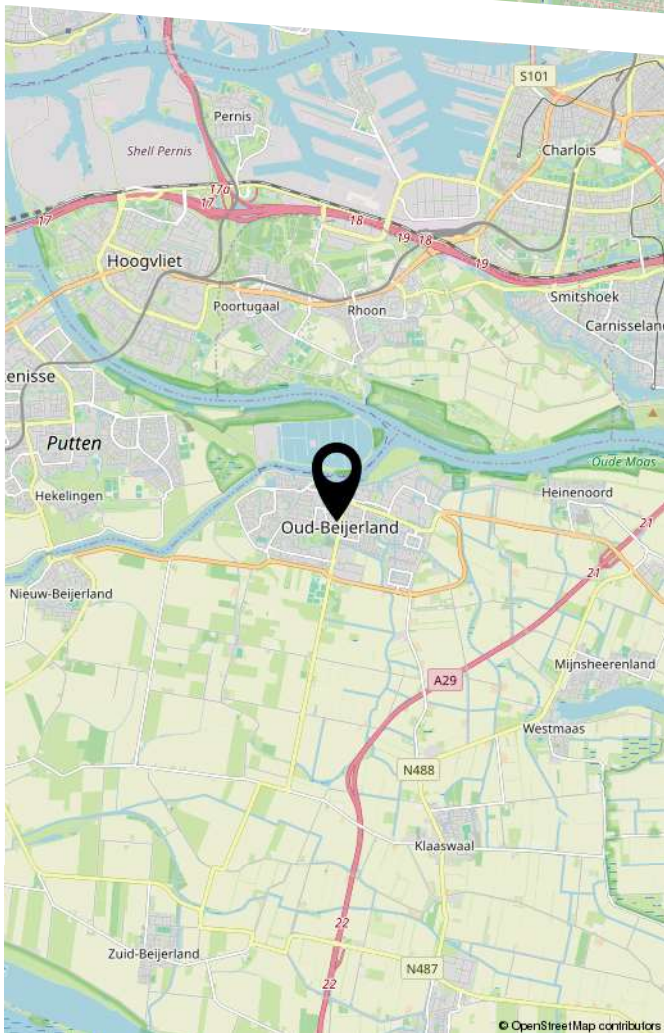
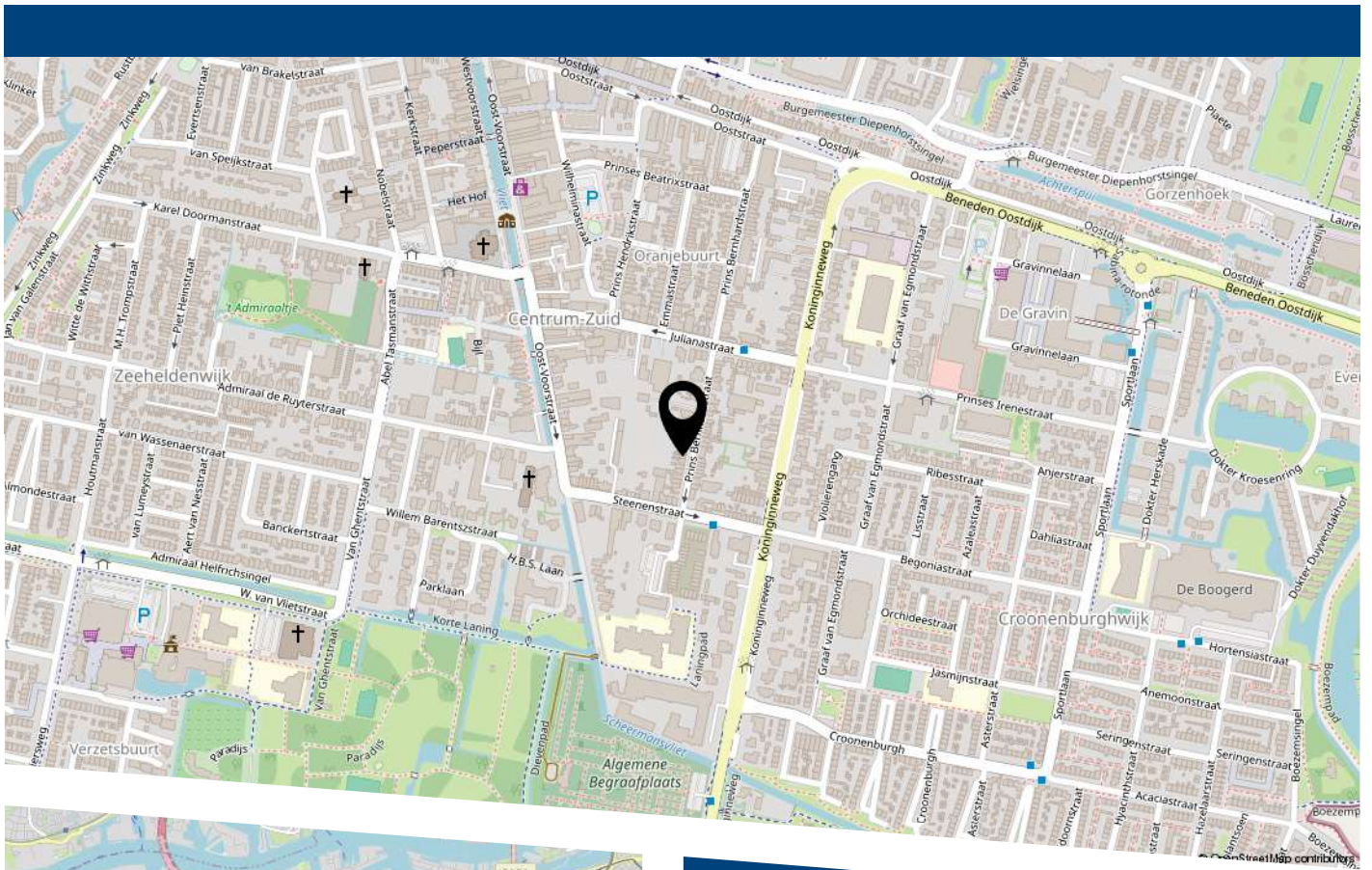
12345	Deze kaart is noordgericht	Schaal 1: 500	
25	Perceelnummer	Kadastrale gemeente Oud-Beijerland	
—	Huisnummer	Sectie D	
—	Vastgestelde kadastrale grens	Perceel 4667	
—	Voorlopige kadastrale grens		
—	Administratieve kadastrale grens		
—	Bebouwing		

Voor een eensluitend uittreksel, geleverd op 6 november 2025
De bewaarder van het kadaster en de openbare registers

Aan dit uittreksel kunnen geen betrouwbare maten worden ontleend.
De Dienst voor het kadaster en de openbare registers behoudt zich de intellectuele eigendomsrechten voor, waaronder het auteursrecht en het databankenrecht.

Kadastrale kaart

LOCATIE OP DE KAART



Prins Bernhardstraat 84 Oud-Beijerland



VER-HUIS
MAKELAARS & TAXATEURS

HEEFT U INTERESSE
IN DEZE WONING?

NEEM DAN CONTACT MET ONS OP!

VER-HUIS MAKELAARS &
TAXATEURS
Oost-Voorstraat 60
3262 JG, Oud-Beijerland

06-51643333
info@ver-huismakelaars.nl
www.ver-huismakelaars.nl