



TASMANSTRAAT 144

'S-GRAVENHAGE

VRAAGPRIJS € 395.000 K.K.

KENMERKEN



WOONOPPERVLAKTE
68 m²

PERCEELOPPERVLAKTE
0 m²

INHOUD
230 m³

BOUWJAAR
1894

ENERGIELABEL
D



OMSCHRIJVING

Ruime 1e etage woning met twee slaapkamers en een geweldig zonnig dakterras op het zuid/westen.

Dit appartement is gelegen in de gewilde, levendige wijk "Zeeheldenkwartier", op loopafstand van de winkelstraat met boetiekjes, gezellige cafés en restaurants. Openbaar vervoer is op steenworp afstand, en er zijn diverse uitvalswegen richting de snelweg.

Indeling:

Entree via de begane grond, trap naar de eerste verdieping, overloop en toegang tot het appartement. Hal met toilet en toegang tot de badkamer met douche en wastafel. Vanuit de hal komt u binnen in de ruime woonkamer met aan de voorkant toegang tot de slaapkamer. Tevens heeft u van uit de woonkamer aan de achterzijde ook nog toegang tot de tweede slaapkamer. Deze slaapkamer heeft openslaande deuren naar het zeer grote terras op het zuidwesten. Vanuit de woonkamer is tevens toegang tot de keuken. De keuken is voorzien van een wasmachineaansluiting en inbouwapparatuur zoals een vaatwasser en koelkast.


De VvE heeft de laatste jaren de buitenkant prachtig gerenoveerd, het dak vernieuwd en het aanwezige asbest verwijderd. Ook heeft de VvE in 2026 een extra bijdrage gestort om de daken ter plaatsen door te trekken om het onderhoud de vereenvoudigen en complexiteit van de afwatering te reduceren.

Bijzonderheden:

- Eigen grond.
- Gemeentelijk beschermd stadsgezicht Zeeheldenkwartier.
- Bouwjaar: 1894.
- Energielabel D.
- Houten kozijnen, grotendeels voorzien van dubbel glas.
- Elektra 5 groepen en 1 aardlekschakelaar.
- Verwarming en warm water via een Remeha Tzerra HR-combiketel uit 2017.
- Mechanische ventilatie aanwezig.
- Actieve VvE, bijdrage € 84,30 per maand.
- De woonoppervlakte bedraagt ca. 68 m². De inhoud is ca. 230 m³.
- Zie de plattegronden voor de indeling en complete maatvoering.
- Verkoopvoorwaarden van Janson Makelaardij zijn van toepassing.
- Verkoop is onder voorbehoud van onder splitsing.
- Projectnotaris: Ellens & Lentze Notariaat en Mediation
- Oplevering: in overleg, snelle levering mogelijk.

Interesse in deze woning?

Overweeg dan om uw eigen NVM-aankoopmakelaar in te schakelen. Uw NVM-aankoopmakelaar behartigt uw belangen en bespaart u tijd, geld en zorgen. Adressen van collega NVM-aankoopmakelaars vindt u op Funda.



Spacious first-floor apartment with two bedrooms and a wonderful sunny roof terrace facing southwest.

This apartment is located in the popular, lively "Zeeheldenkwartier" district, within walking distance of the shopping street with boutiques, cozy cafés, and restaurants. Public transport is just a stone's throw away, and there are various access roads leading towards the motorway.

Layout:

Entrance on the ground floor, stairs to the first floor, landing, and access to the apartment. Hallway with toilet and access to the bathroom with shower and washbasin. From the hallway, you enter the spacious living room with access at the front to the first bedroom. The living room also provides access at the rear to the second bedroom. This bedroom has French doors opening onto the very large southwest-facing terrace. The kitchen is accessible from the living room and is equipped with a washing machine connection and built in appliances such as a dishwasher and refrigerator.

In recent years, the homeowners' association (VvE) has beautifully renovated the exterior, renewed the roof, and removed the existing asbestos. In 2026, the VvE also made an additional contribution to extend the roofing in certain areas to simplify maintenance and reduce the complexity of drainage.

Details:

- Freehold.
- Located in the municipal protected cityscape of Zeeheldenkwartier.
- Built in 1894.
- Energy label D.
- Wooden window frames, mostly fitted with double glazing.
- Electricity with 5 circuits and 1 residual-current device (RCD).
- Heating and hot water through Remeha Tzerra HR combi boiler from 2017.
- Mechanical ventilation present.
- Active Owners' Association (VvE), monthly contribution € 84.30.
- The living space is approx. 68 m², volume approx. 230 m³.
- See the floor plans for the layout and all measurements.
- Conditions for sale Janson Makelaardij applicable.
- Sale is subject to completion of the subdivision process.
- Project notary: Ellens & Lentze Notariaat en Mediation.
- Delivery: by mutual agreement, soon is possible.

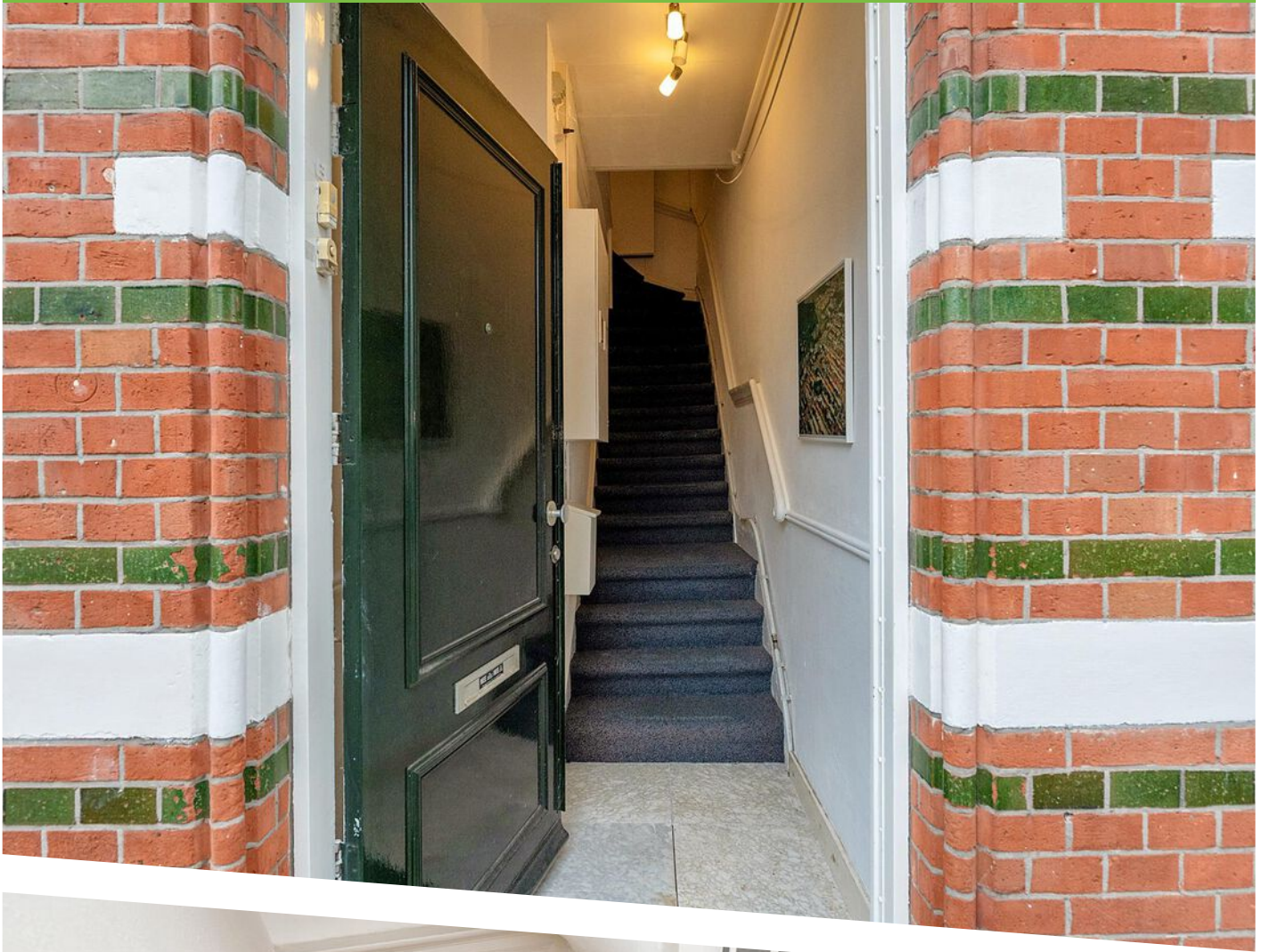
Interested? Consider hiring your own NVM estate agent. Your NVM estate agent acts on your behalf and saves you time, money and trouble. Details of NVM estate agents can be found on Funda.



ANNO

142 144

146 148



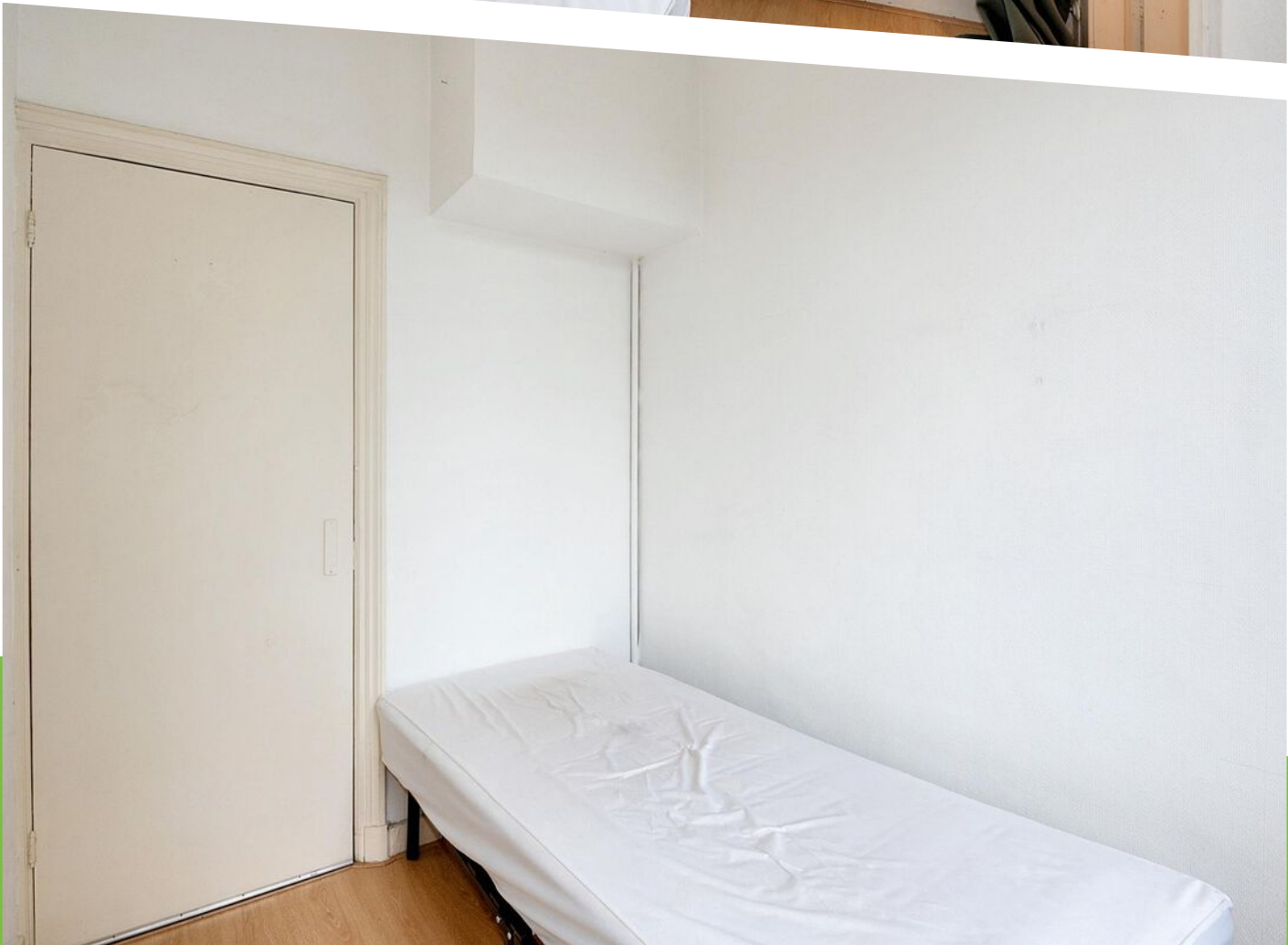














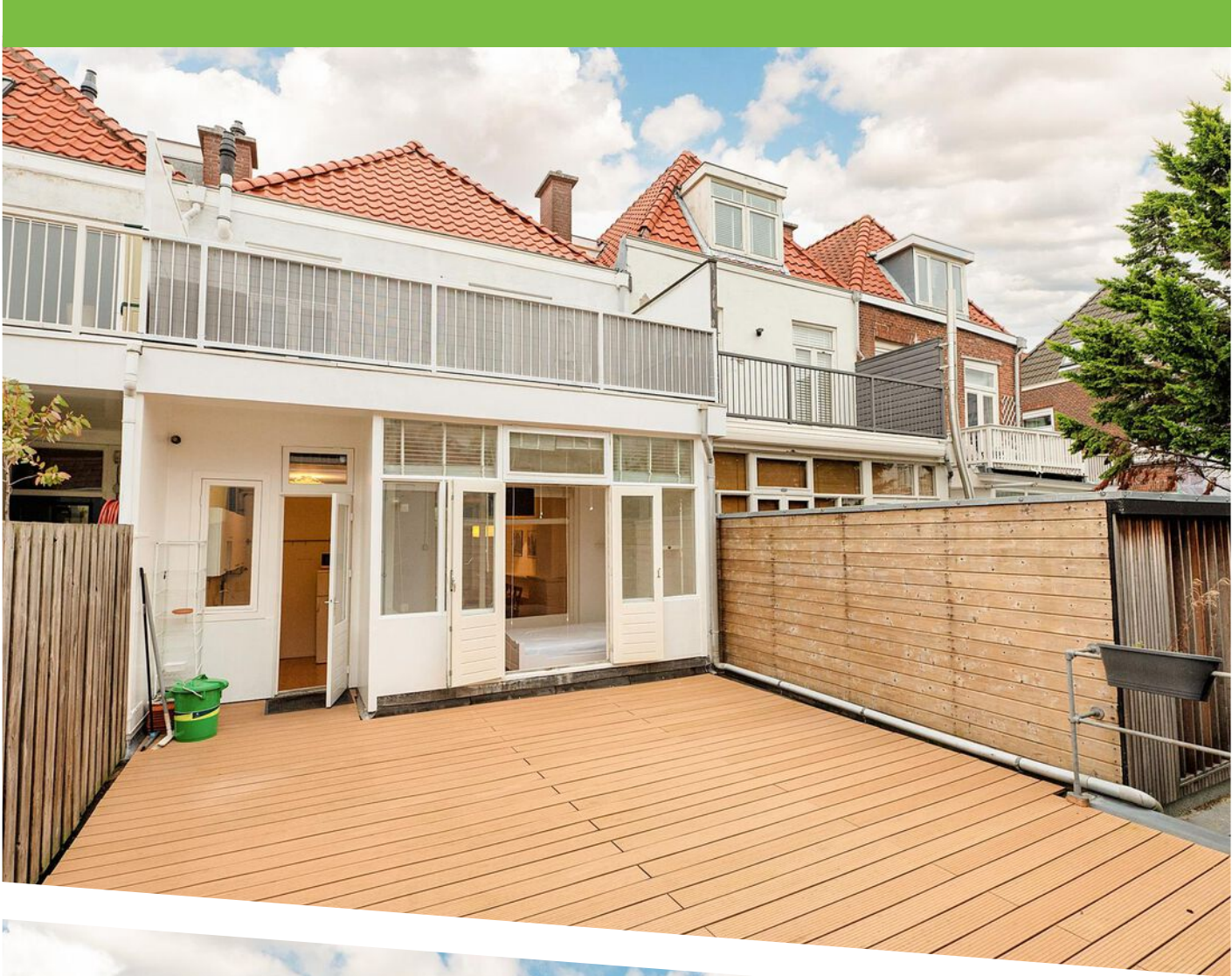


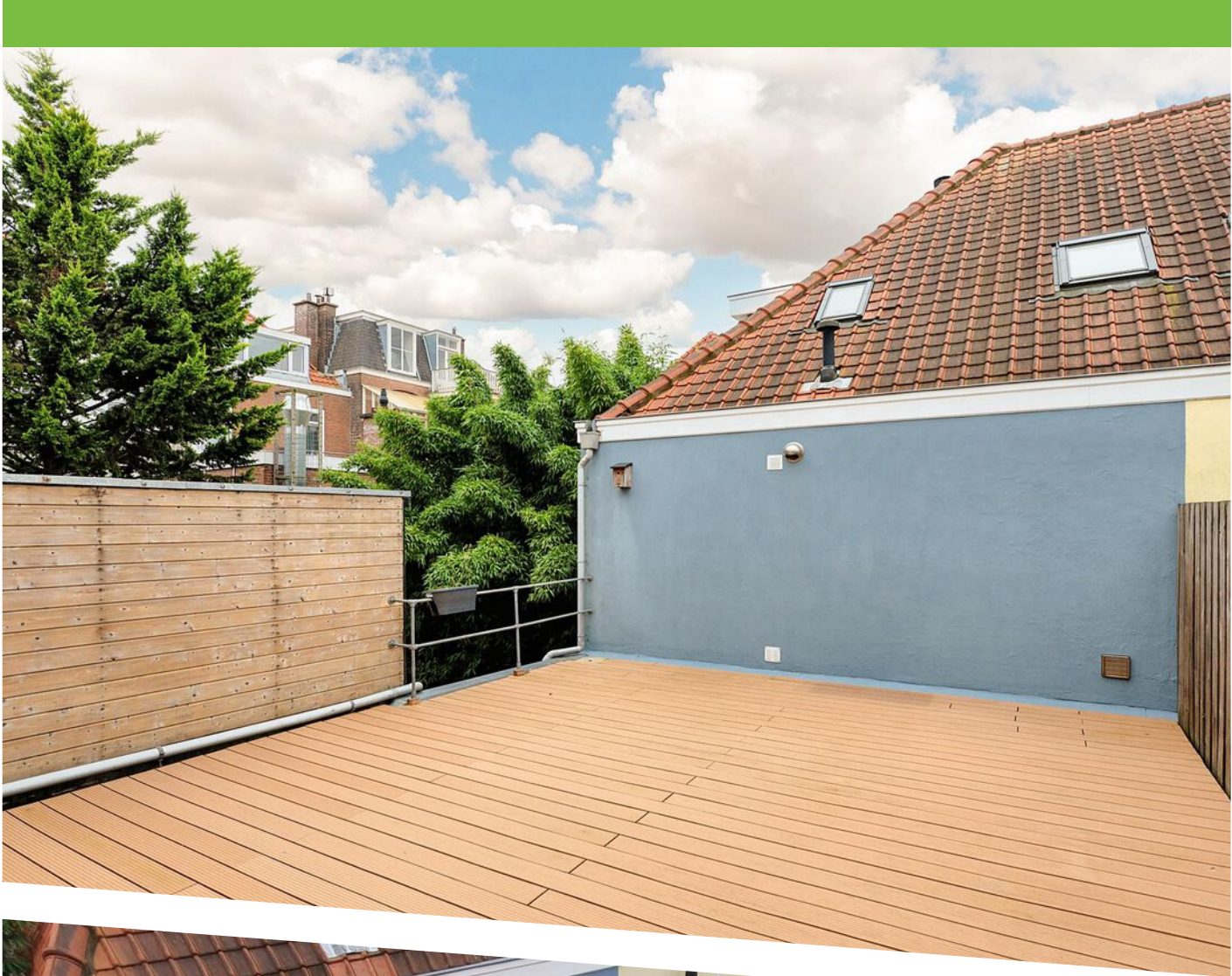




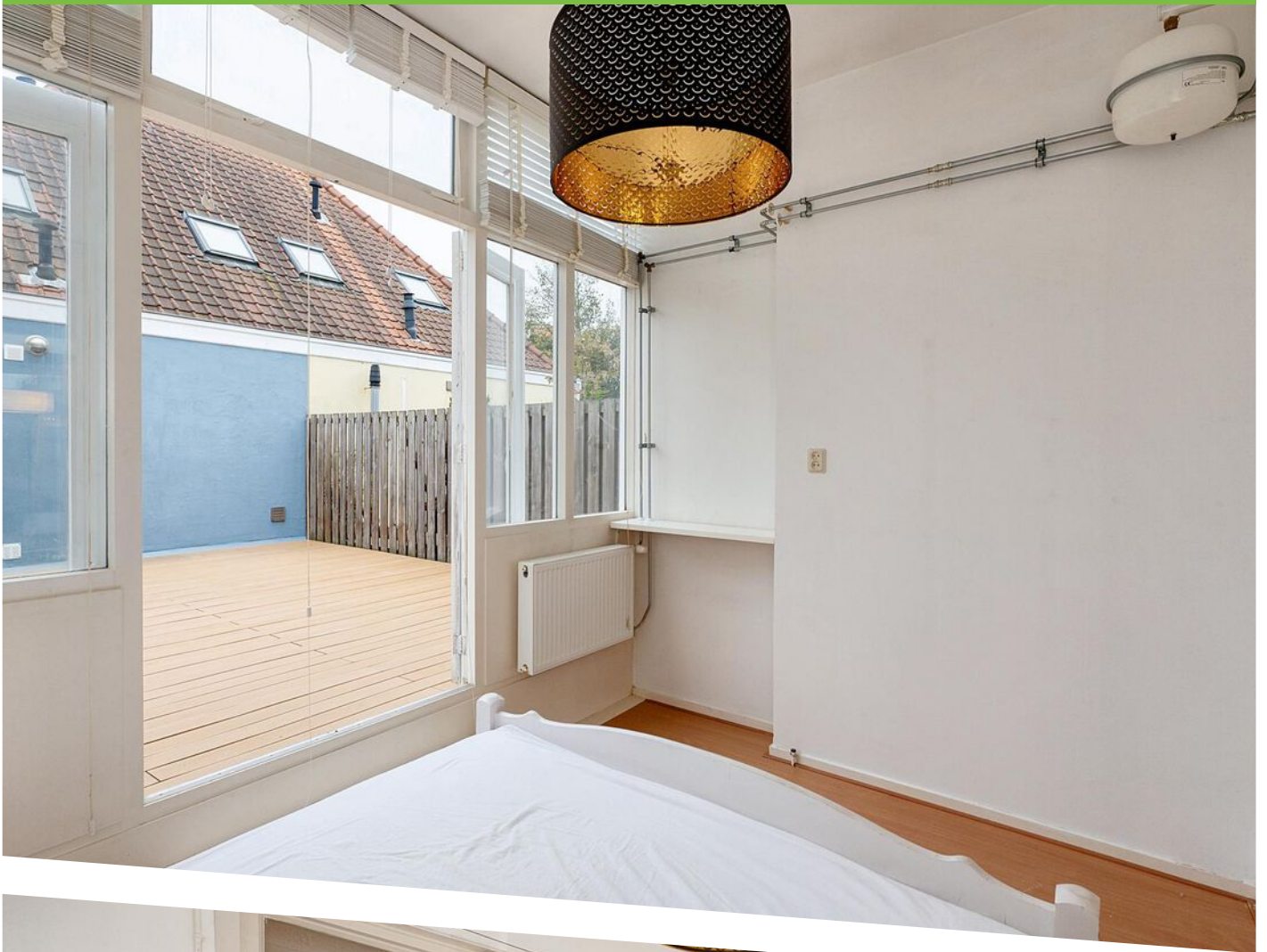












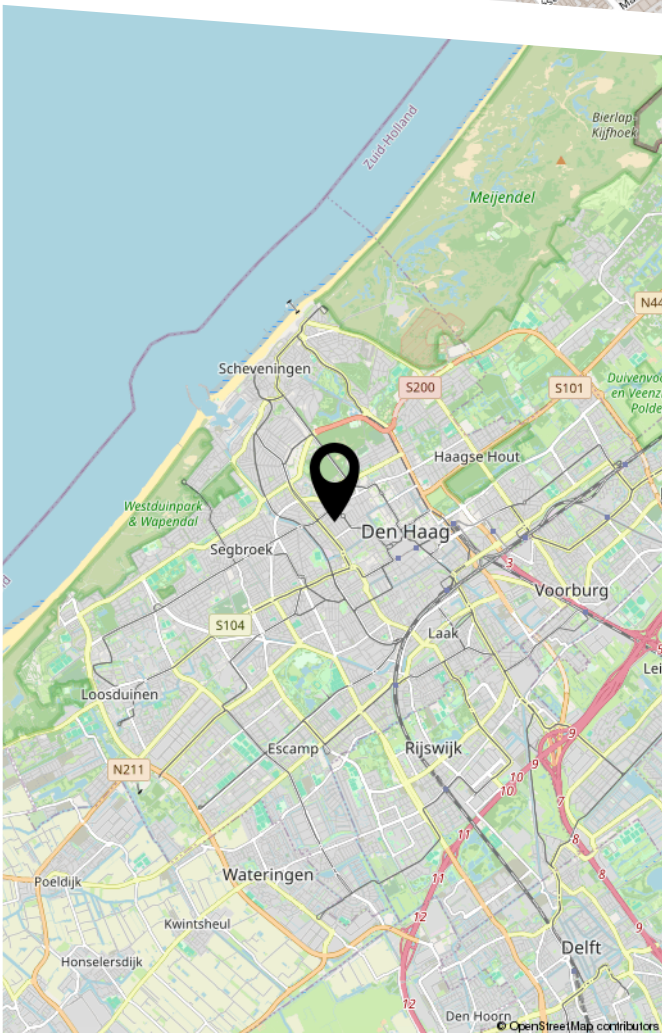
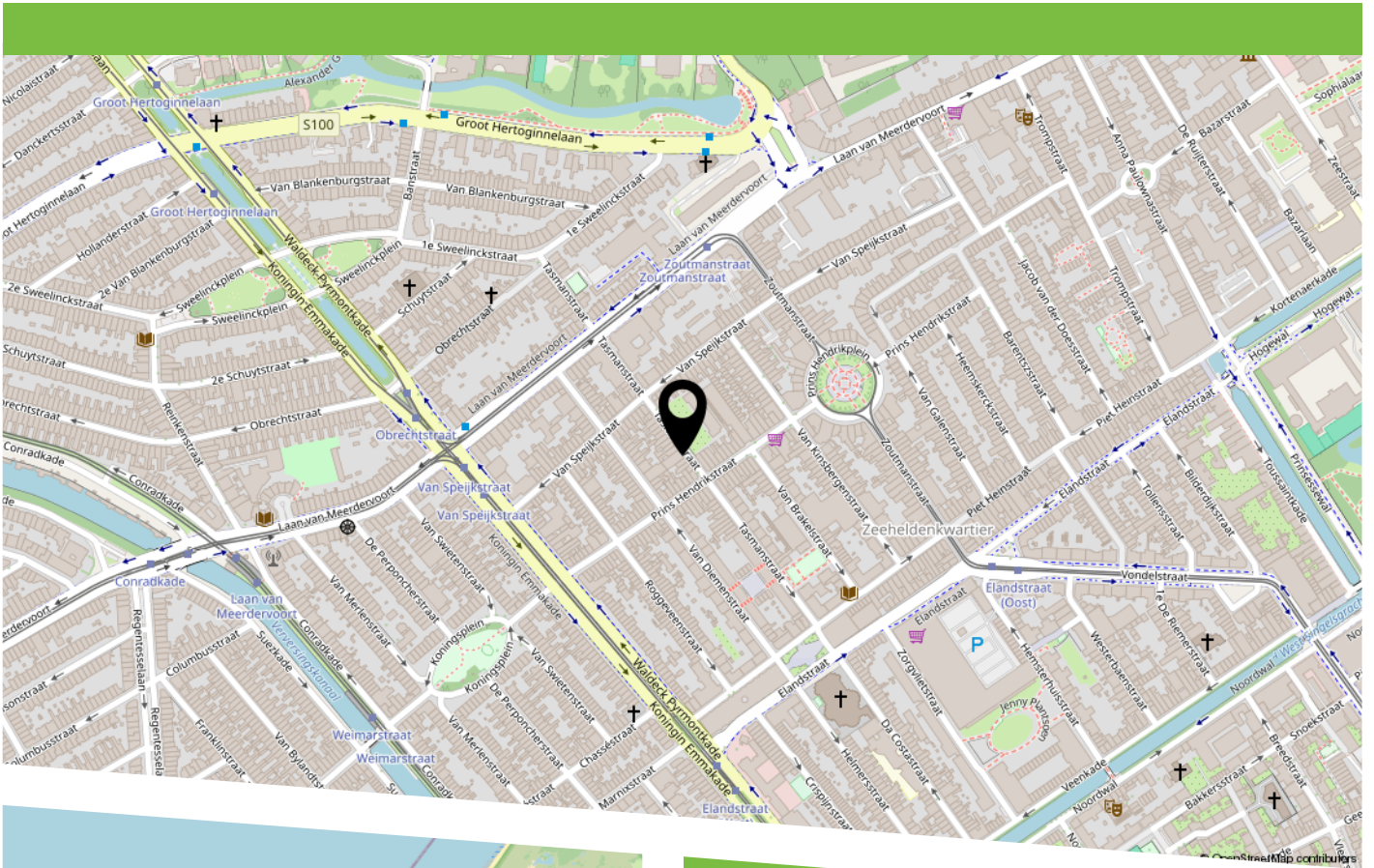


TASMANSTRAAT 144 DEN HAAG
 1e Verdieping | h = 2,70 m
 © M2Vastgoedpresentatie.nl



PLATTEGROND

LOCATIE OP DE KAART



Ruime 1e etage woning met twee slaapkamers en een geweldig zonnig dakterras op het zuid/westen.

Dit appartement is gelegen in de gewilde, levendige wijk "Zeeheldenkwartier", op loopafstand van de winkelstraat met boetiekjes, gezellige cafés en restaurants. Openbaar vervoer is op steenworp afstand, en er zijn diverse uitvalswegen richting de snelweg.

Spacious first-floor apartment with two bedrooms and a wonderful sunny roof terrace facing southwest.

This apartment is located in the popular, lively "Zeeheldenkwartier" district, within walking distance of the shopping street with boutiques, cozy cafés, and restaurants. Public transport is just a stone's throw away, and there are various access roads leading towards the motorway.



HEEFT U INTERESSE
IN DEZE WONING?

NEEM DAN CONTACT MET ONS OP!

JANSON MAKELAARDIJ B.V.
Prins Hendrikplein 3 B
2518 JA, 'S-Gravenhage

070-3469372
info@janson.nl
www.janson.nl