



DORPSSTRAAT 45 B

WOUDENBERG

VRAAGPRIJS € 285.000 K.K.

KENMERKEN



WOONOPPERVLAKTE
44 m²

PERCEELOPPERVLAKTE
0 m²

INHOUD
144 m³

BOUWJAAR
2009

ENERGIELABEL
B

OMSCHRIJVING

TWEE-KAMERAPPARTEMENT MET BALKON EN BERGING IN DE GEZELLIGE DORPSKERN

In het centrum van de Utrechtse gemeente Woudenberg, op loopafstand van alle openbare voorzieningen zoals scholen, winkels en recreatie mogelijkheden, ligt dit kleinschalig appartementencomplex en is te koop dit fraai afgewerkt 2-KAMER APPARTEMENT met BERGING en BALKON. Zeer recent nieuwe keuken en badkamer geplaatst.

Dit appartement is gelegen aan de rustige achterzijde van het complex op de eerste woonlaag. Het complex 'Bloemendal' is in 2009 gebouwd.

Indeling algemeen

Bij de centraal en afgesloten entree bevinden zich de intercominstallatie en brievenbussen, alsmede de trapopgang naar beide verdiepingen.

Indeling appartement

U komt binnen in de hal, welke is voorzien van een vaste kast met de Cv-ketel opstelling en het afzuigstelsel.

Daaraan grenzend de slaapkamer met een toegang naar de woonkamer en de hal (handig).

De geheel betegelde badkamer heeft inloop douche-hoek, een ?? en een vaste wastafel

De woonkamer heeft openslaande deuren naar het balkon met vrij uitzicht.

De recent vernieuwde open keuken is voorzien van inbouwapparatuur, zoals een inductie kookplaat met afzuigkap, een spoelbak en een vaatwasmachine. Er is een bergkast met de aansluiting voor de wasmachine en droger.

Het appartement is geheel voorzien van een fraaie laminaatvloer en spachtelputz wanden.

Bijzonderheden

- zeer recent nieuwe keuken en badkamer;
- bouwjaar gehele complex 2009;
- Nefit cv.-ketel uit 2009;
- volledig geïsoleerd, energielabel B;

- servicekosten € 70,- per maand;
- gezamenlijke fietsenberging aan de overzijde

Woonomgeving

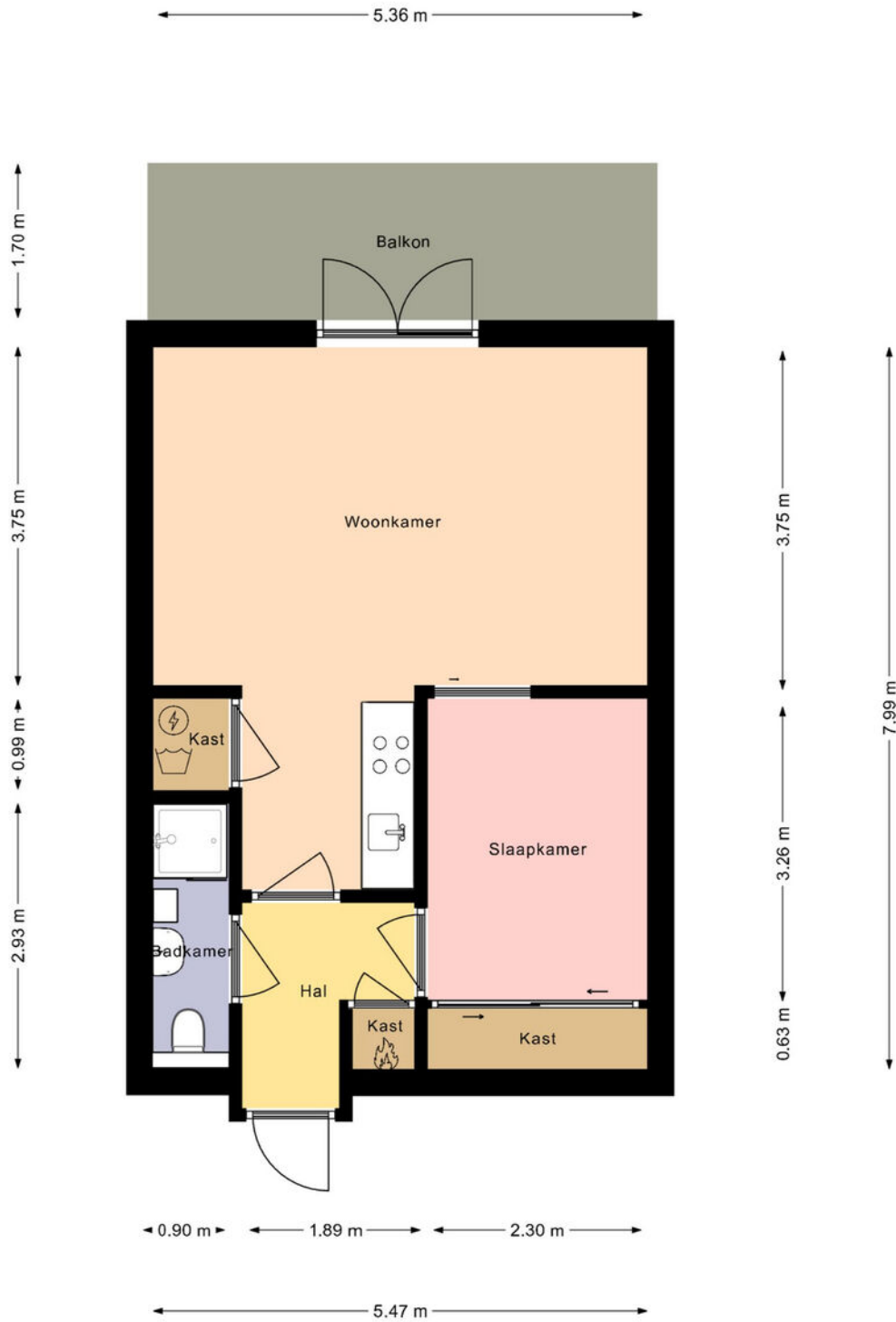
Woudenberg is een groene gemeente op de rand van de Utrechtse Heuvelrug. De ligging van de woning is aantrekkelijk en centraal. Ook de snelle uitvalswegen naar steden zoals Amersfoort en Utrecht zijn dichtbij bereikbaar.












De Plattegronden zijn geproduceerd voor promotionele doeleinden en ter indicatie.
 De oppervlakte is met grootst mogelijke zorgvuldigheid gemeten, echter biedt
 geen garantie en er kunnen geen rechten aan ontleend worden.



PLATTEGROND



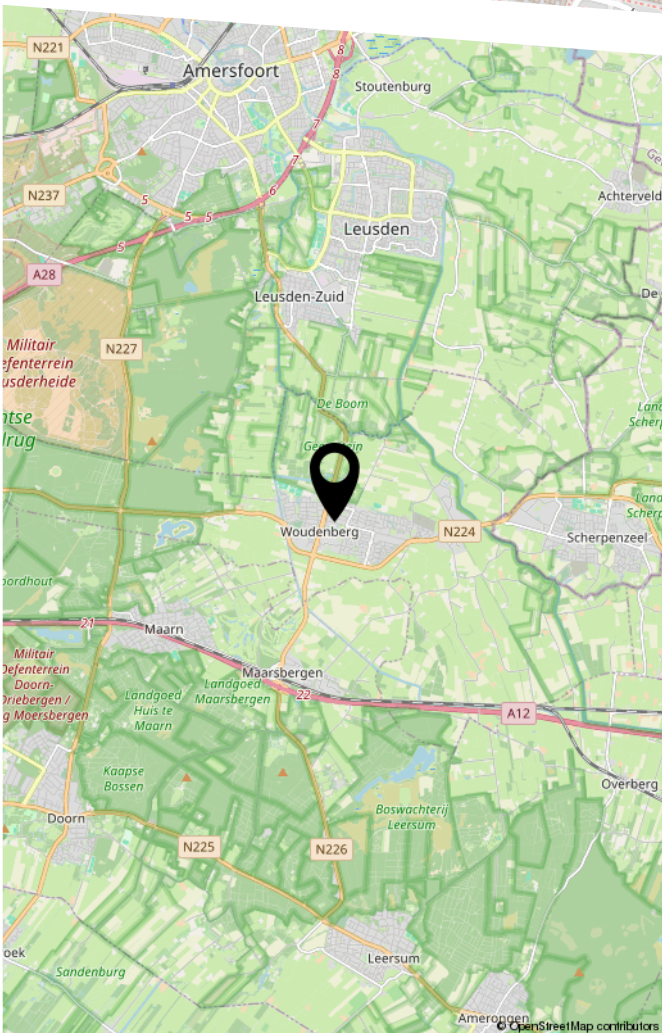
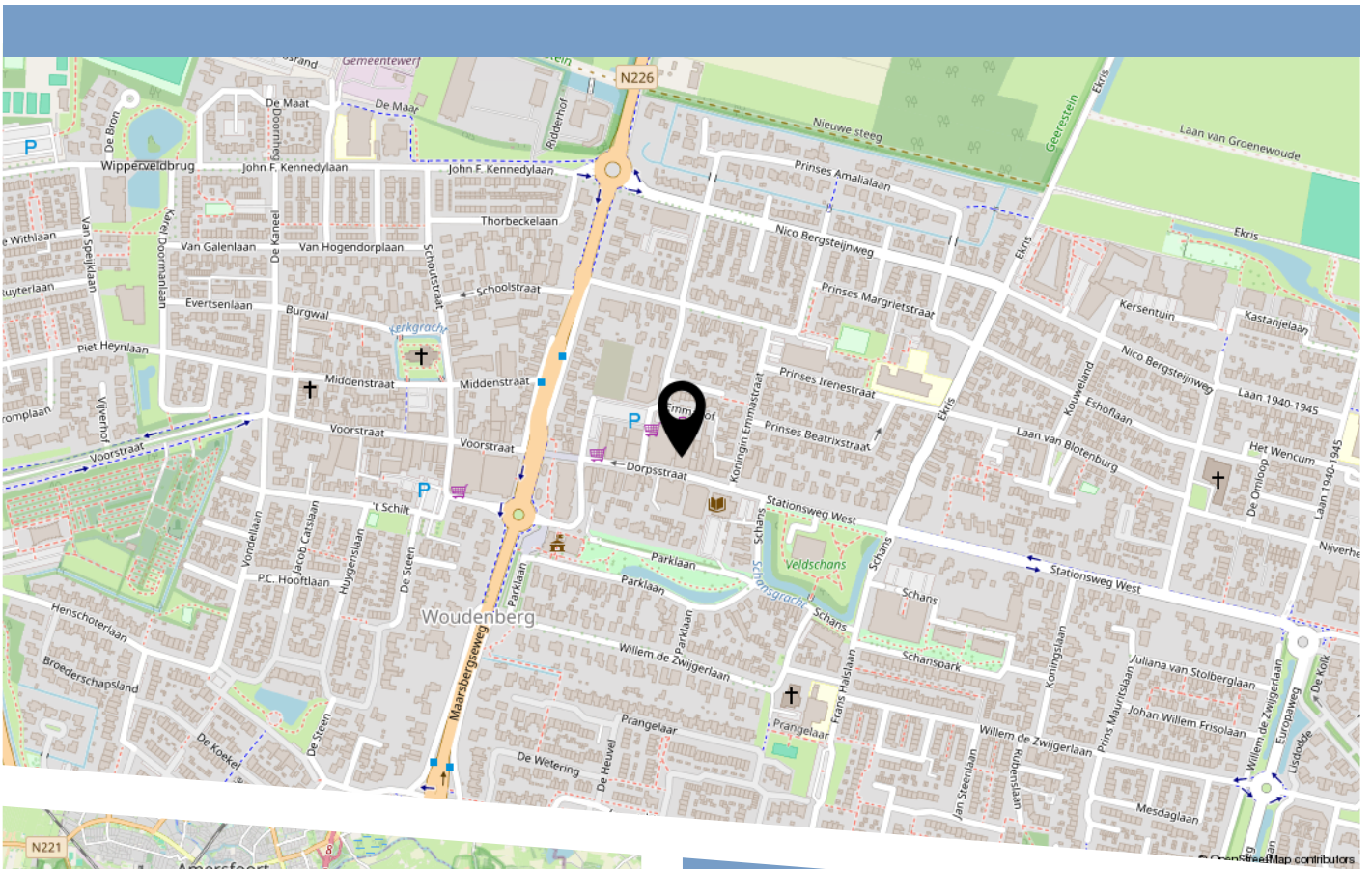
12345	Deze kaart is noordgericht	Schaal 1: 500	
25	Perceelnummer	Kadastrale gemeente Woudenberg	
—	Huisnummer	Sectie B	
—	Vastgestelde kadastrale grens	Perceel 2598	
—	Voorlopige kadastrale grens		
—	Administratieve kadastrale grens		
—	Bebouwing		

Voor een eensluitend uittreksel, geleverd op 4 maart 2026
De bewaarder van het kadaster en de openbare registers

Aan dit uittreksel kunnen geen betrouwbare maten worden ontleend.
De Dienst voor het kadaster en de openbare registers behoudt zich de intellectuele eigendomsrechten voor, waaronder het auteursrecht en het databankenrecht.

KADASTRALE KAART

LOCATIE OP DE KAART



Tekst

LIJST VAN ZAKEN

	Blijft achter	Gaat mee	Ter overname
Woning - Interieur			
Verlichting, te weten			
- losse (hang)lampen		X	
(Losse)kasten, legplanken, te weten			
-	X		
Raamdecoratie/zonwering binnen, te weten			
- gordijnrails	X		
- gordijnen			X
Vloerdecoratie, te weten			
- laminaat	X		
Woning - Keuken			
Keukenblok (met bovenkasten)			
	X		
Keuken (inbouw)apparatuur, te weten			
- kookplaat	X		
- afzuigkap	X		
- combi-oven/combimagnetron	X		
- koel-vriescombinatie	X		
- vaatwasser	X		
Woning - Sanitair/sauna			
Toilet met de volgende toebehoren			
- toilet	X		
- toiletrolhouder	X		
Badkamer met de volgende toebehoren			
- douche (cabine/scherm)	X		

LIJST VAN ZAKEN

	Blijft achter	Gaat mee	Ter overname
- wastafel	X		
- wastafelmeubel	X		
- toilet	X		
- toiletrolhouder	X		
Woning - Exterieur/installaties/veiligheid/ energiebesparing			
Rookmelders	X		
(Klok)thermostaat	X		
Telefoonaansluiting/internetaansluiting	X		
Warmwatervoorziening, te weten			
- CV-installatie	X		
Tuin - Inrichting			
Tuinaanleg/bestrating	X		
Tuin - Verlichting/installaties			
Buitenverlichting	X		
Tuin - Overig			
Overige tuin, te weten			
- (sier)hek	X		

BEKIJK DEZE WONING ONLINE!

dorpsstraat45 b.nl

De Boer
Makelaardij

Dorpsstraat 45 b, Woudenberg



Scan deze code
en bekijk de woning
op je mobiel!



HEEFT U INTERESSE
IN DEZE WONING?

NEEM DAN CONTACT MET ONS OP!

DE BOER MAKELAARDIJ
Hofsteding 234
3763 XP, Soest

0681765075
info@deboer-makelaardij.nl
www.deboer-makelaardij.nl