



Flevo 98, 9204 JR Drachten

Vraagprijs € 535.000,- k.k.

Omschrijving

Ben je op zoek naar een huis met net dat beetje extra ruimte en comfort? Flevo 98 biedt het allemaal. Hoewel de woning op papier geschakeld is via de garage, ervaar je hier de volledige privacy en vrijheid van vrijstaand wonen. De woning staat midden op het perceel en wordt omringd door een tuin die echt is aangelegd om van te genieten. De locatie is ideaal voor gezinnen: op slechts enkele minuten lopen sta je in het uitgebreide winkelcentrum De Drait of bij de basisscholen. Voor een wandeling ben je zo in het nabijgelegen Slingepark en ook het gezellige centrum van Drachten, met al haar voorzieningen en scholen voor voortgezet onderwijs, ligt op korte fietsafstand.

Begane grond

Via de lange oprit, die beschikt over een eigen laadpaal, bereik je de entree. De hal is ruim en licht, met een moderne toiletruimte en de meterkast. Vanuit de hal kom je in de royale woonkeuken. De keuken in hoekopstelling met kokend waterkraan en inbouwapparatuur (zoals koken op inductie) biedt veel werk- en kastruimte en is een centrale plek in het huis.

De woonkamer is door de hoekligging opvallend zonnig en sfeervol, mede dankzij de open haard. Wat dit huis extra bijzonder maakt, is de aangrenzende tuinkamer. Deze lichte ruimte wordt momenteel gebruikt als speelkamer, maar is ook zeer geschikt als rustige werkplek of verlengstuk van de woonkamer. Vanuit de keuken loop je door naar de zeer praktische en ruime bijkeuken met witgoed aansluitingen. Vanuit hier heb je binnendoor toegang tot de garage.

Eerste verdieping

Op de eerste etage is de ruimte verrassend. Er zijn nu drie slaapkamers, een ruime badkamer en een aparte waskamer. De slaapkamer aan de achterzijde is een kamer met allure: compleet met een eigen balkon, een dubbele wastafel en een royale walk-in-closet.

De huidige waskamer op deze verdieping kan eenvoudig worden ingericht als vierde slaap- of werkkamer, aangezien de witgoed aansluitingen ook in de bijkeuken beneden aanwezig zijn. De badkamer is van alle gemakken voorzien: een ligbad, aparte douche, tweede toilet, een dubbel wastafelmeubel en comfortabele vloerverwarming. Via een vlizotrap op de overloop bereik je de grote bergzolder; ideaal voor spullen die je niet dagelijks nodig hebt.

Buitenleven

De achtertuin ligt op het zonnige westen. Met een mooie overkapping met extra berging en volop speelruimte voor kinderen is dit een heerlijke plek om de middag en avond door te brengen. De tuin biedt veel privacy en is verzorgd aangelegd.

De feiten op een rij:

Duurzaam wonen: Voorzien van maar liefst 23 zonnepanelen.

Eigen laadpaal: Voorbereid op elektrisch rijden op eigen oprit.

Extra leefruimte: Lichte tuinkamer op de begane grond.

Flexibiliteit: Mogelijkheid tot 4 ruime slaapkamers op de verdieping.

Locatie: Rustig gelegen nabij winkels, scholen en groenvoorzieningen.

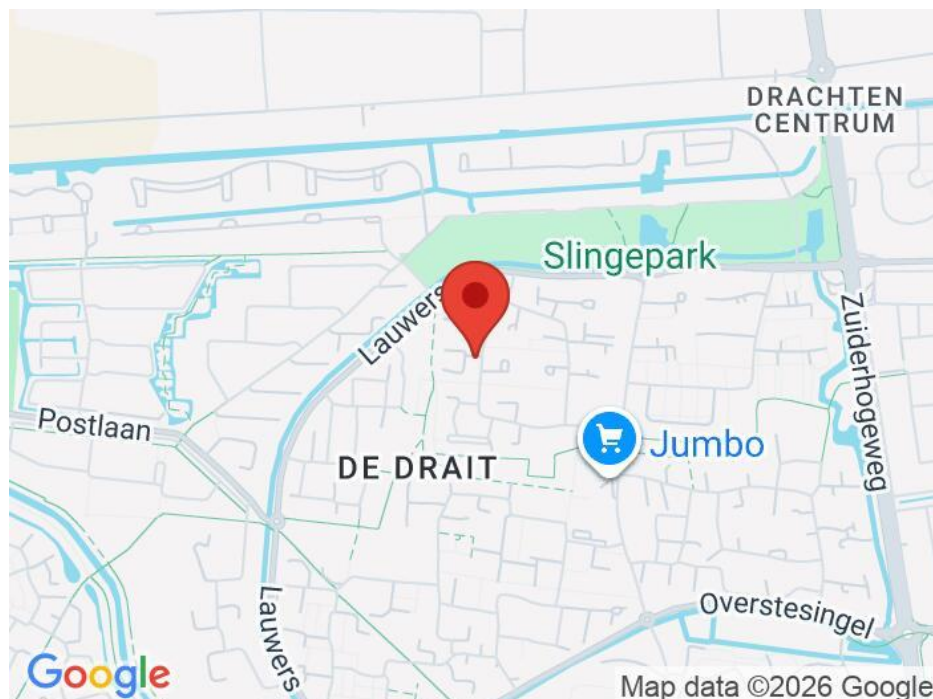
Nieuwsgierig geworden naar deze royale woning met zijn slimme indeling? We laten je de Flevo 98 graag zien tijdens een bezichtiging. Bel ons voor een afspraak!

Kenmerken

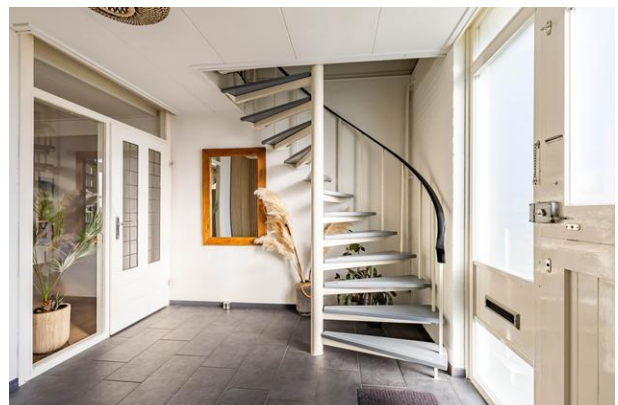
Vraagprijs	: € 535.000,00
Soort	: Woonhuis
Type woning	: Vrijstaande woning
Aantal kamers	: 5 kamers waarvan 3 slaapkamer(s)
Inhoud woning	: 673 m ³
Perceel oppervlakte	: 445 m ²
Gebruiksoppervlakte woonfunctie	: 167 m ²
Soort woning	: Eengezinswoning
Bouwjaar	: 1979
Ligging	: Aan rustige weg, in woonwijk
Tuin	: Achtertuin, voortuin, zijtuin
Hoofdtuin	: Achtertuin 195 m ²
Garage	: Aangebouwd steen 18 m ² (642 bij 283 cm)
Energielabel	: B
Verwarming	: C.V.-Ketel
Isolatie	: Muurisolatie, Vloerisolatie, Dubbel glas, HR++ glas
C.V.-ketel	: Remeha (Gas gestookt combiketel uit 2011, eigendom)

Locatie

Flevo 98
9204 JR DRACHTEN



Foto's



Foto's



Foto's



Foto's



Foto's



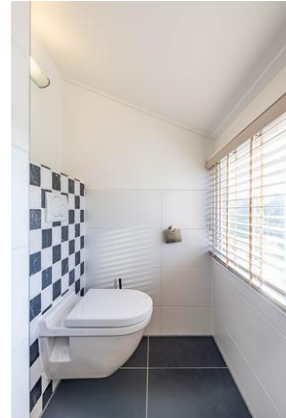
Foto's



Foto's



Foto's



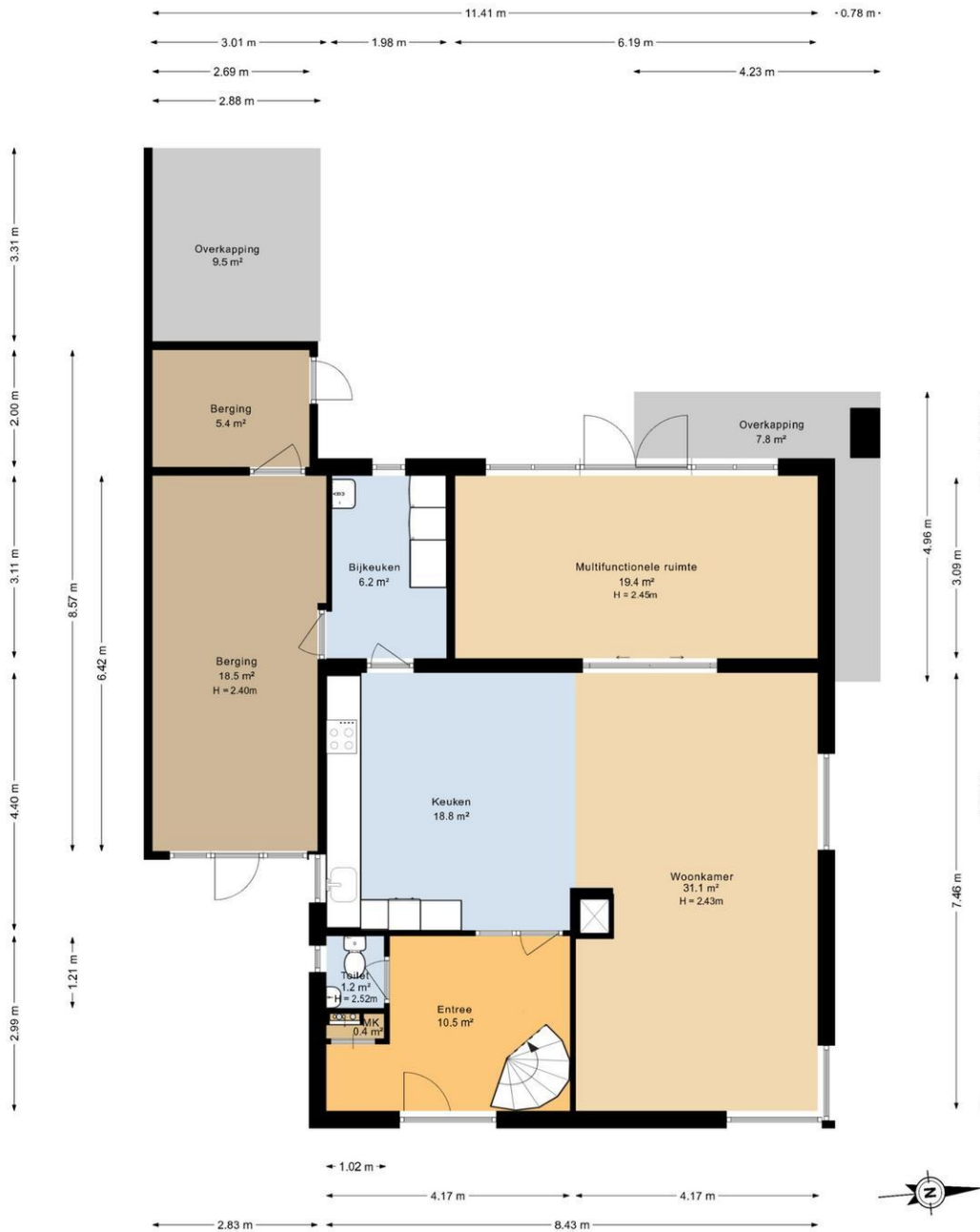
Foto's



Foto's



Plattegrond



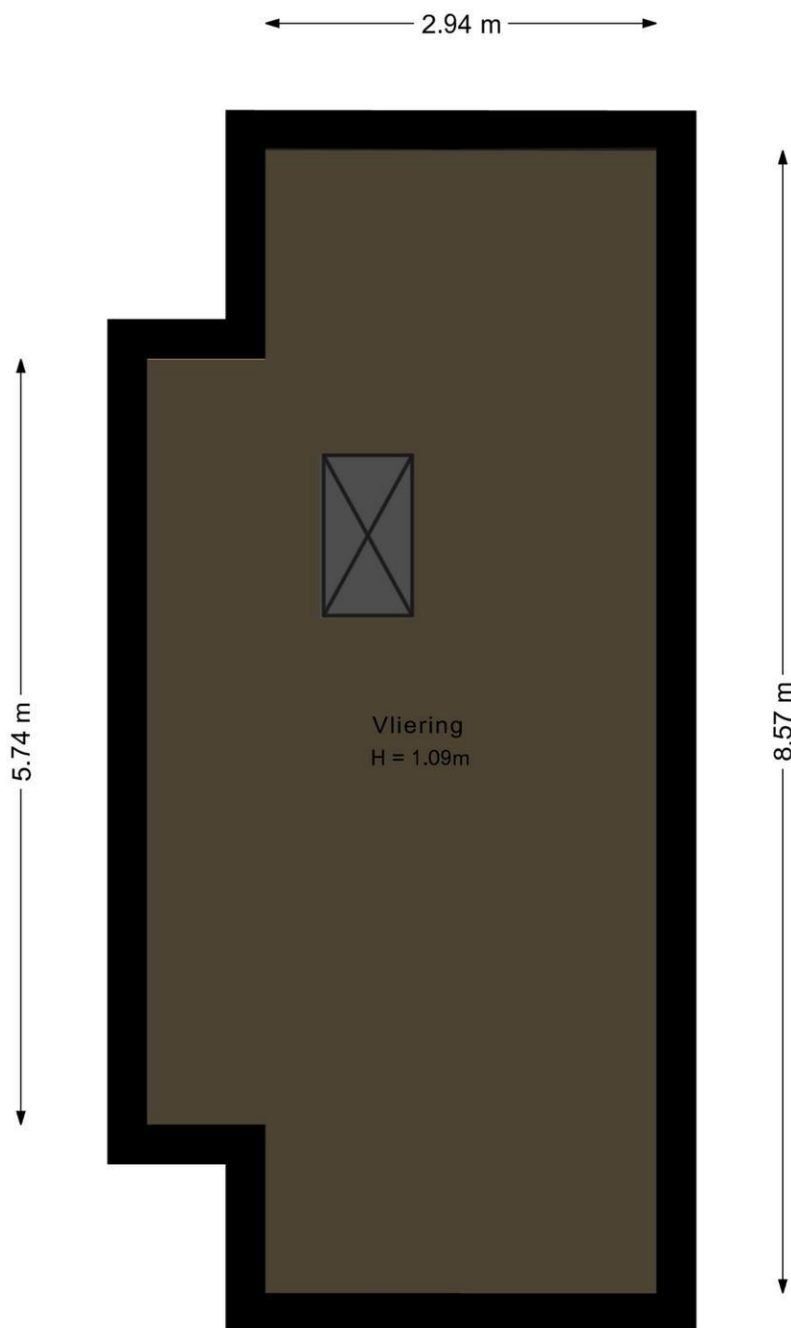
Deze plattegrond is opgesteld door DeelLing Vastgoed B.V.
Aan deze plattegronden kunnen geen rechten worden ontleend.

Plattegrond



Deze plattegrond is opgesteld door Deeling Vastgoed B.V.
Aan deze plattegronden kunnen geen rechten worden ontleend.

Plattegrond



Deze plattegrond is opgesteld door Deeling Vastgoed B.V.
Aan deze plattegronden kunnen geen rechten worden ontleend.

Plattegrond



Deze plattegrond is opgesteld door DreeLing Vastgoed B.V.
Aan deze plattegronden kunnen geen rechten worden ontleend.

Makelaarskantoor Koopmans
Hoofdstraat 52
9244 CP, BEETSTERZWAAG
Tel: 0512-381993
E-mail: info@jkoopmans.nl
www.jkoopmans.nl

