



Uranusstraat 36

Hengelo

Vraagprijs € 325.000,- k.k.

Hoomz

+31 85 070 37 16 | info@hoomz.nl | www.hoomz.nl



Kenmerken & specificaties

Bouwjaar:	1961
Soort:	eengezinswoning
Kamers:	3
Inhoud:	387 m ³
Woonoppervlakte:	92 m ²
Perceeloppervlakte:	194 m ²
Overige inpandige ruimte:	12 m ²
Gebouwgebonden buitenruimte:	2 m ²
Externe bergruimte:	25 m ²
Verwarming:	c.v.-ketel, vloerverwarming
Isolatie:	gedeeltelijk, warmtepomp
Energie label:	dakisolatie, dubbel glas B

Omschrijving

Instapklare en uitgebouwde hoekwoning met garage, oprit en zonnige tuin

Op een rustige en groene locatie in Hengelo Noord staat deze uitstekend onderhouden en uitgebouwde hoekwoning met een ruime garage en eigen oprit. De woning combineert comfort, ruimte en energiezuinig wonen dankzij onder andere zonnepanelen, HR++ beglazing en goede isolatie. Met een zonnige achtertuin op het zuiden en diverse recente vernieuwingen is dit een woning waar je zo in kunt trekken.

De ligging is bijzonder prettig: aan een groenstrook in een rustige woonomgeving, terwijl voorzieningen zoals scholen, winkels en sportverenigingen zich op korte afstand bevinden. Ook het centrum van Hengelo bereik je eenvoudig per fiets en de A1 ligt op slechts enkele minuten rijden.

Indeling

Begane grond

Via de entree kom je in de hal met trapopgang, een vernieuwde meterkast en toegang tot de kelder. Hier bevindt zich tevens een modern toilet met wandcloset en verwarming.

De woonkamer heeft een sfeervolle L-vormige indeling en is afgewerkt met een fraaie eiken parketvloer. Dankzij het extra zijraam en de openslaande tuindeuren valt er veel daglicht naar binnen, wat zorgt voor een aangename en lichte leefruimte.

Aan de achterzijde bevindt zich de uitgebouwde keuken, die een fijne verbinding vormt met de woonkamer. De keuken is grotendeels vernieuwd en voorzien van diverse inbouwapparatuur, een natuurstenen werkblad en comfortabele vloerverwarming. Dit maakt het een prettige plek om te koken en samen te komen.

Eerste verdieping

Op de eerste verdieping bevinden zich twee comfortabele slaapkamers. Beide kamers zijn voorzien van elektrische rolluiken; één kamer beschikt daarnaast over vaste kasten en een balkon, terwijl de andere slaapkamer is uitgerust met airconditioning.

De voormalige badkamer is momenteel ingericht als praktische wasruimte met aansluitingen voor witgoed en de opstelling van de cv-installatie. Daarnaast is er een zeer royale badkamer gerealiseerd, ingericht met een ruime inloopdouche, wandcloset, wastafelmeubel en mechanische ventilatie. Als je dat wilt, is hier ook ruimte om een ligbad te plaatsen.

Tweede verdieping

Via een vaste trap bereik je de tweede verdieping. Deze ruimte wordt

momenteel gebruikt als opslag, maar biedt uitstekende mogelijkheden om verder in te richten als extra woonruimte, bijvoorbeeld als slaapkamer, werkruimte of hobbykamer.

Buitenruimte

De voortuin is onderhoudsvriendelijk aangelegd en grenst aan een groenstrook, wat zorgt voor een prettige en open uitstraling. Via de zijkant van de woning bereik je de achtertuin.

De achtertuin ligt op het zuiden en is eveneens onderhoudsvriendelijk ingericht. Hier is een robuuste overkapping geplaatst met elektra, waardoor je al vroeg in het voorjaar en tot laat in het najaar comfortabel buiten kunt zitten. Daarnaast staat er een blokhut voor extra bergruimte.

Achter op het perceel bevindt zich de ruime garage met eigen oprit. De garage is voorzien van elektra, water en een afvoerput, wat hem geschikt maakt voor diverse doeleinden.

Bijzonderheden

- * Uitgebouwde hoekwoning op rustige en groene locatie
- * Zonnige achtertuin op het zuiden
- * Energiezuinig met energielabel B
- * Voorzien van 16 zonnepanelen in eigendom, warmtepomp en HR++ beglazing
- * Ruime garage met oprit en voorzieningen
- * Keuken grotendeels vernieuwd en voorzien van vloerverwarming

Deze informatie is door ons met de nodige zorgvuldigheid samengesteld. Onzijds wordt echter geen enkele aansprakelijkheid aanvaard voor enige onvolledigheid, onjuistheid of anderszins, dan wel de gevolgen daarvan. Alle opgegeven maten en oppervlakten zijn indicatief.

Toelichtingsclausule NEN2580: De Meetinstructie is gebaseerd op de NEN2580. De Meetinstructie is bedoeld om een meer eenduidige manier van meten toe te passen voor het geven van een indicatie van de gebruiksoppervlakte. De Meetinstructie sluit verschillen in meetuitkomsten niet volledig uit, door bijvoorbeeld interpretatieverschillen, afrondingen of beperkingen bij het uitvoeren van de meting.































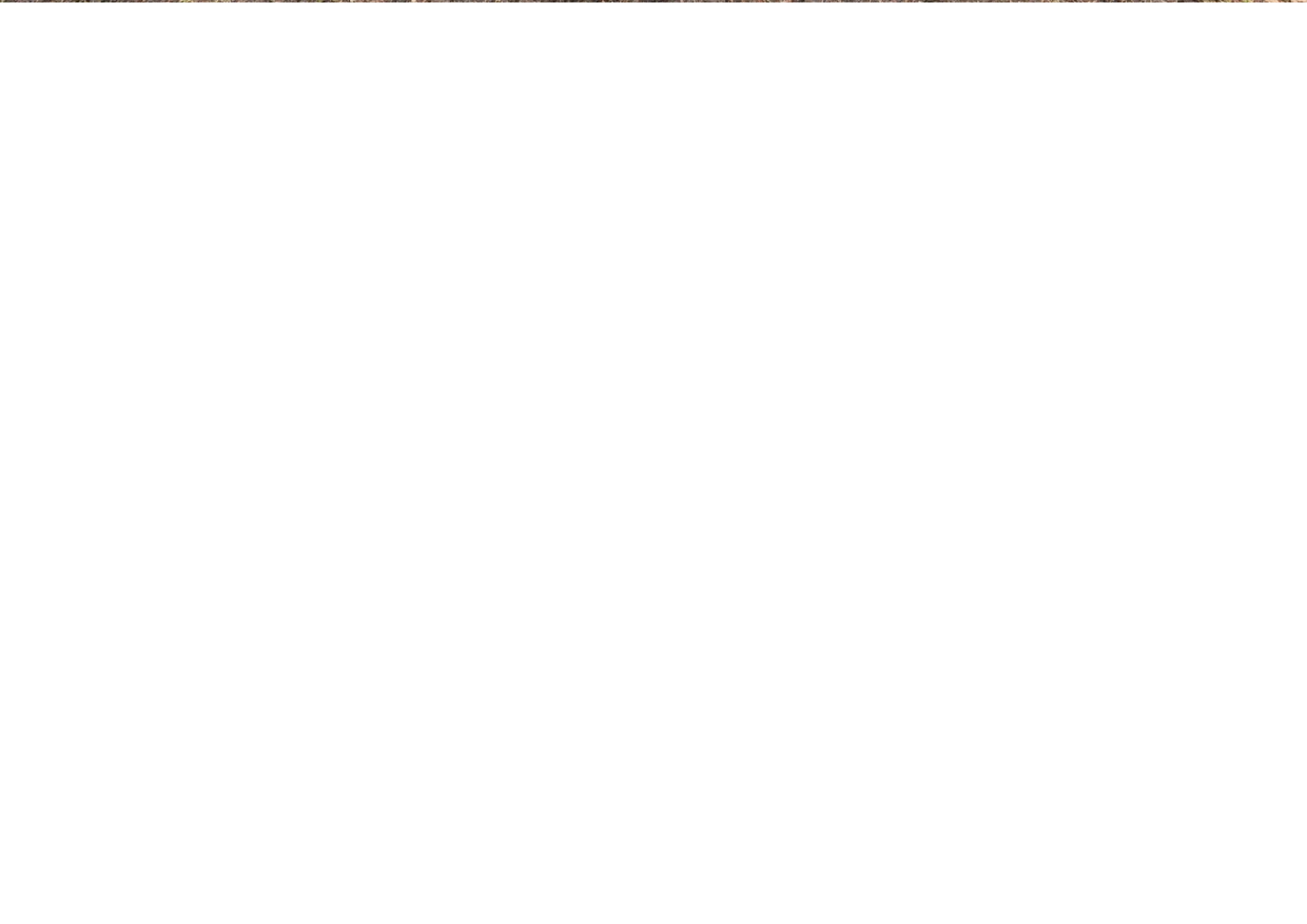










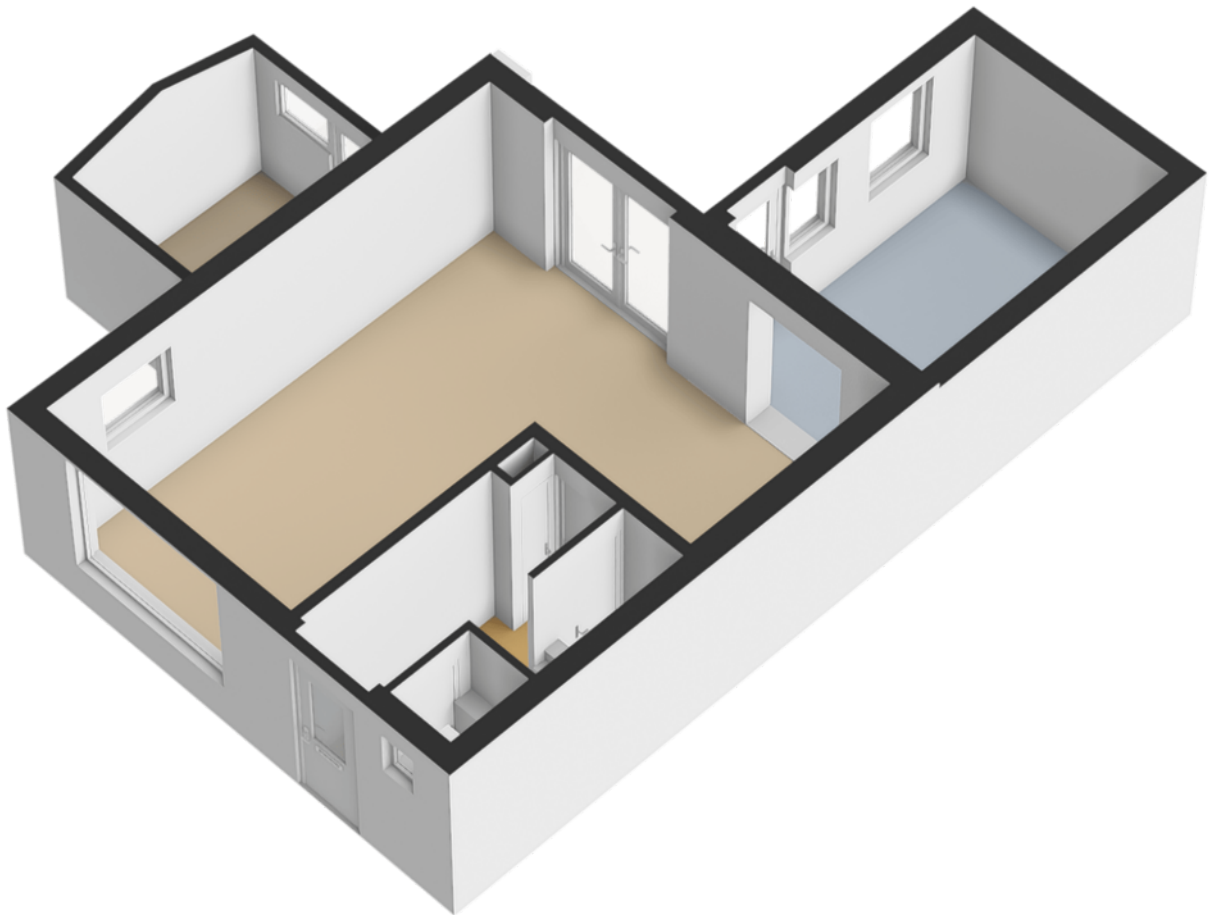


Plattegrond

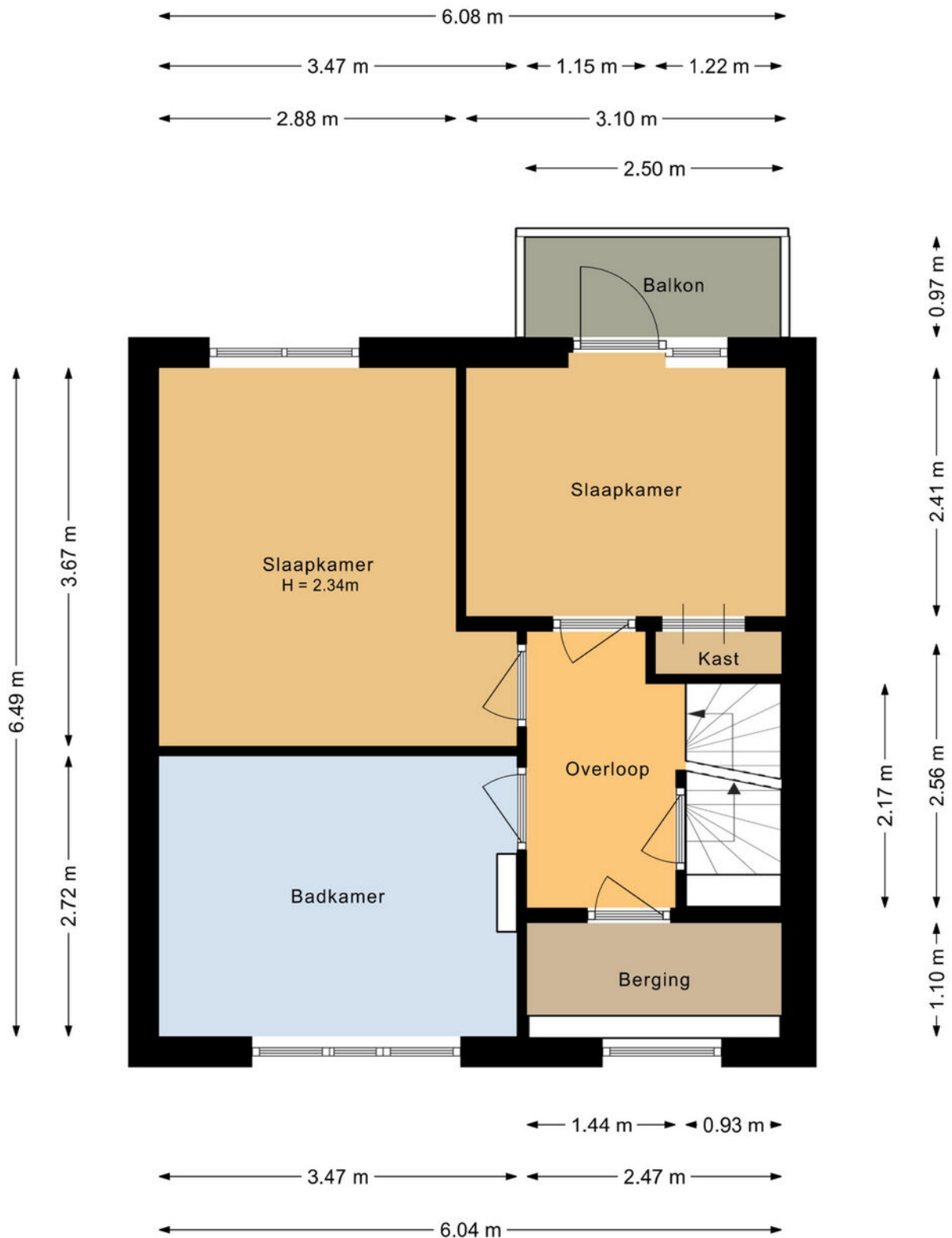


Aan de plattegronden kunnen geen rechten worden ontleend.

Plattegrond

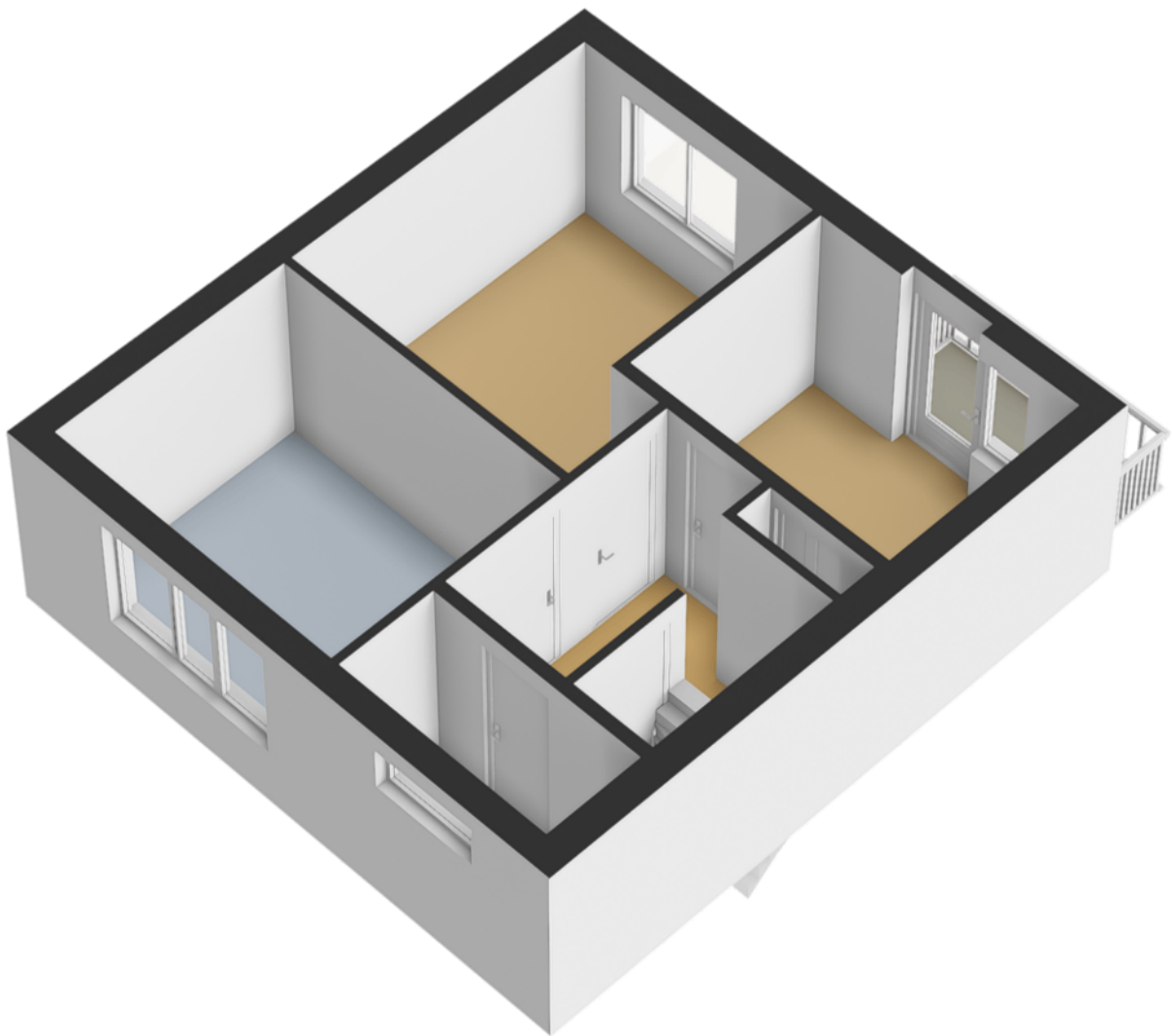


Plattegrond



Aan de plattegronden kunnen geen rechten worden ontleend.

Plattegrond

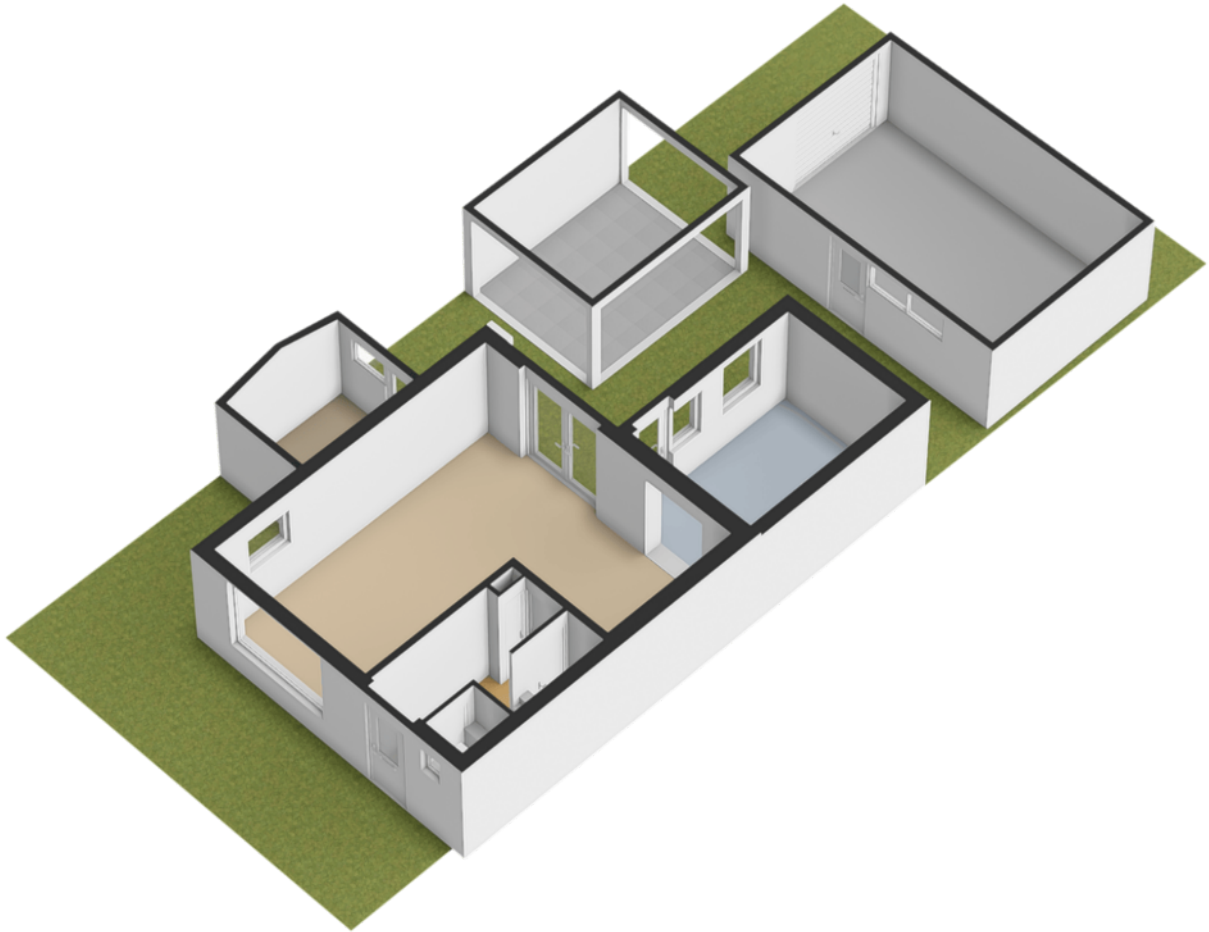


Plattegrond

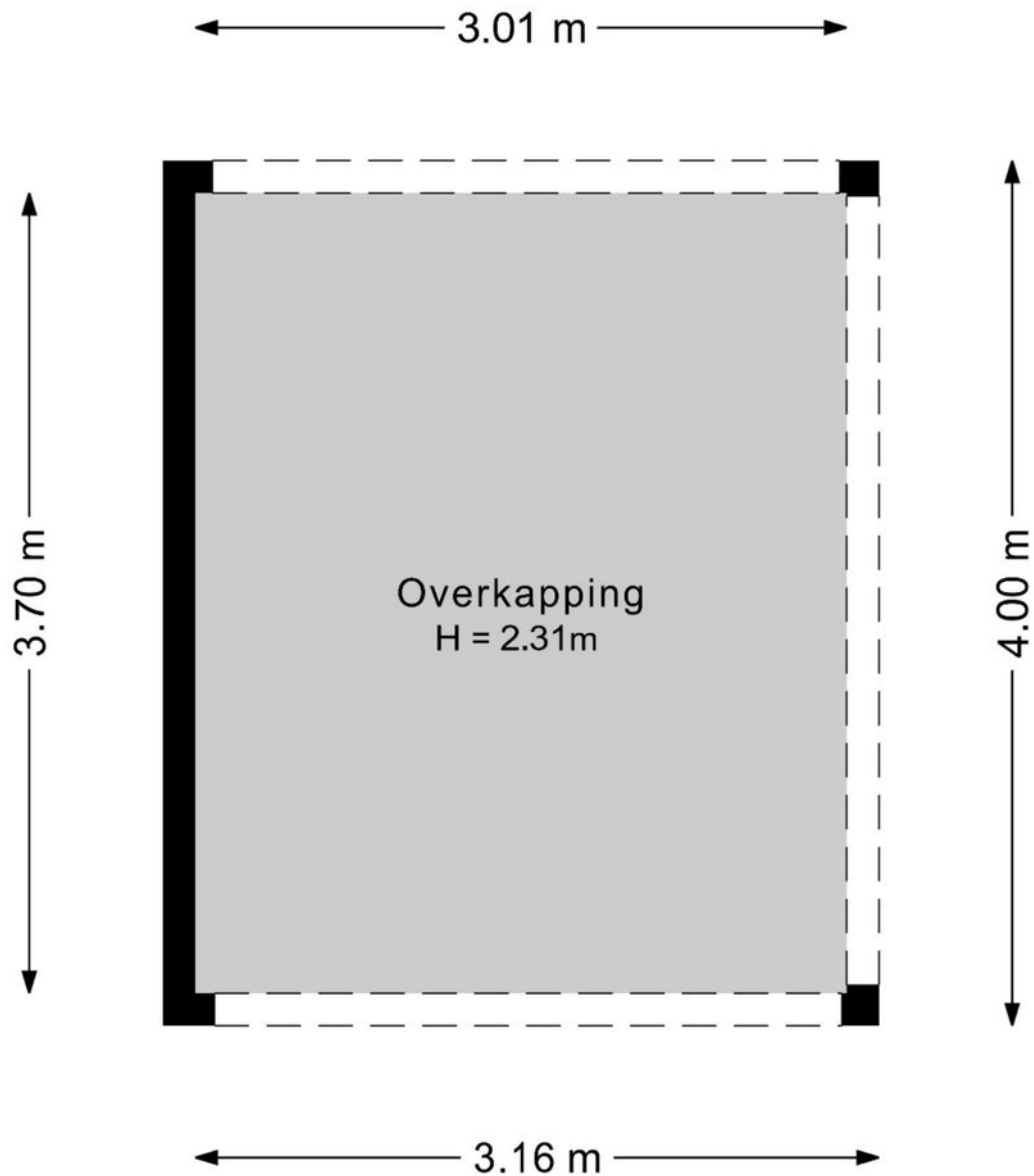


Aan de plattegronden kunnen geen rechten worden ontleend.

Plattegrond

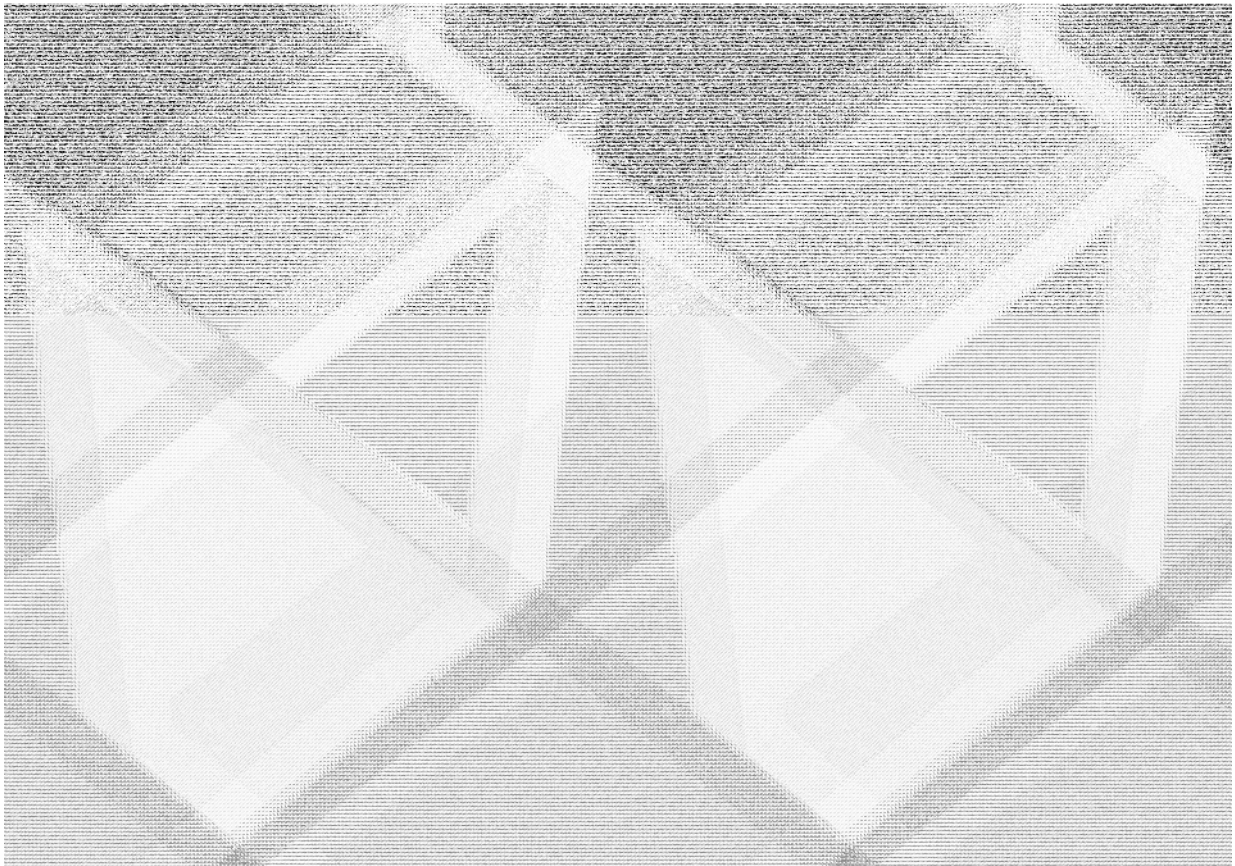
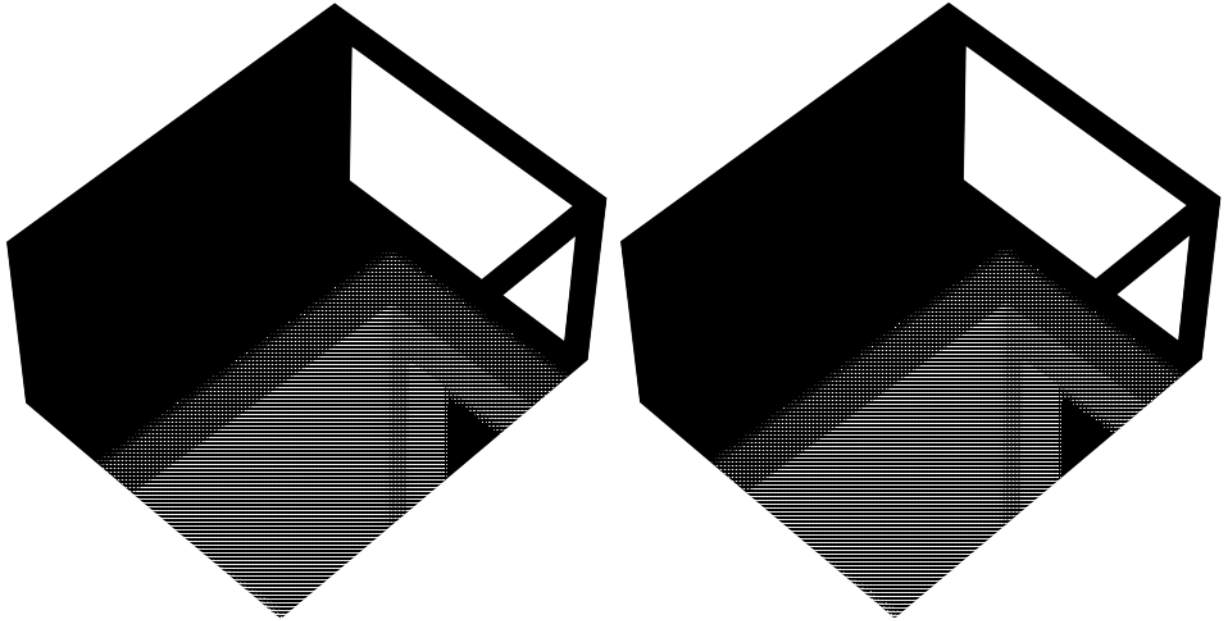


Plattegrond

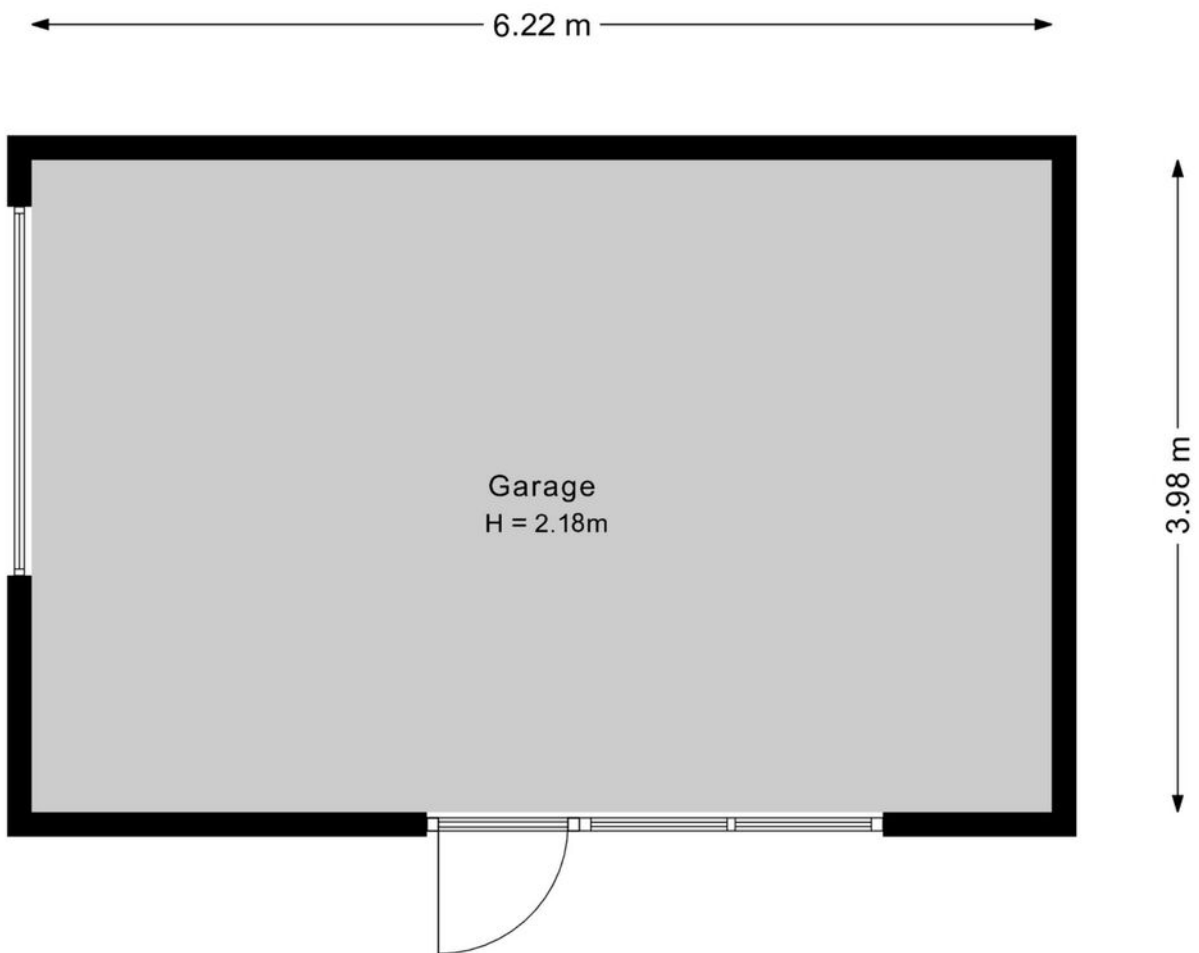


Aan de plattegronden kunnen geen rechten worden ontleend.

Plattegrond

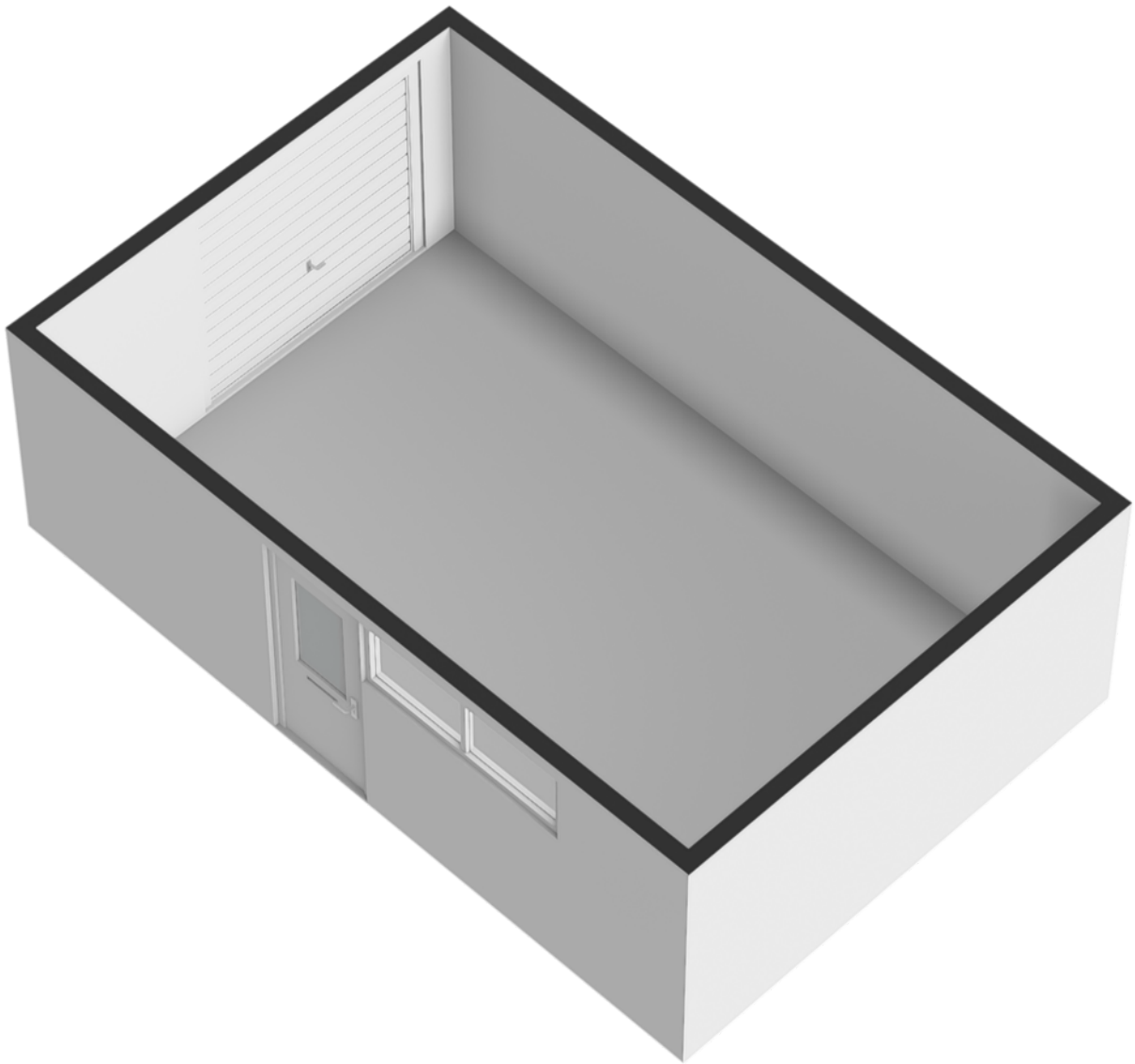


Plattegrond



Aan de plattegronden kunnen geen rechten worden ontleend.

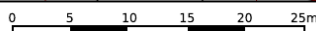
Plattegrond




Kadastrale kaart

Kadastrale kaart

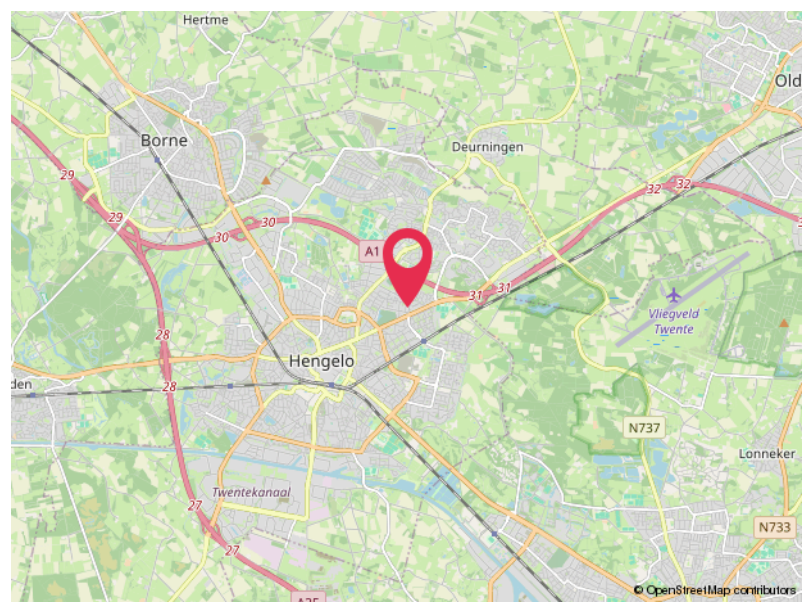
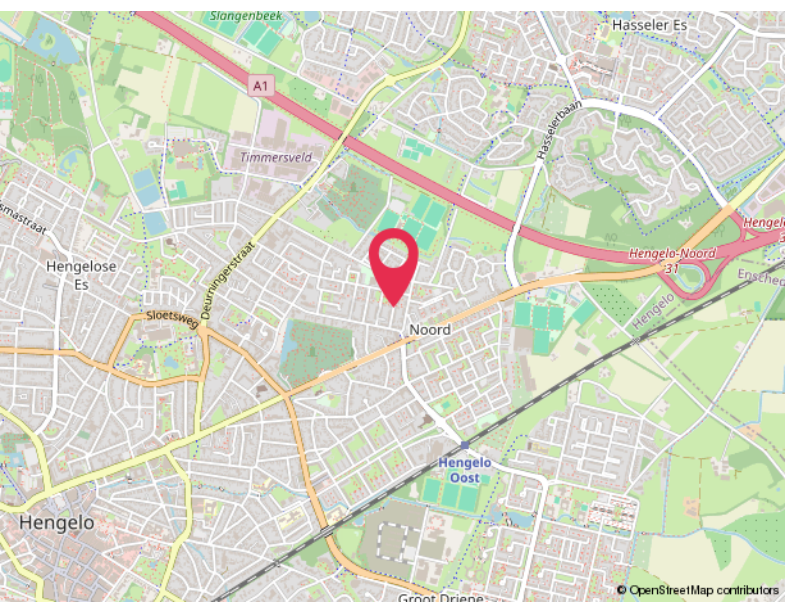
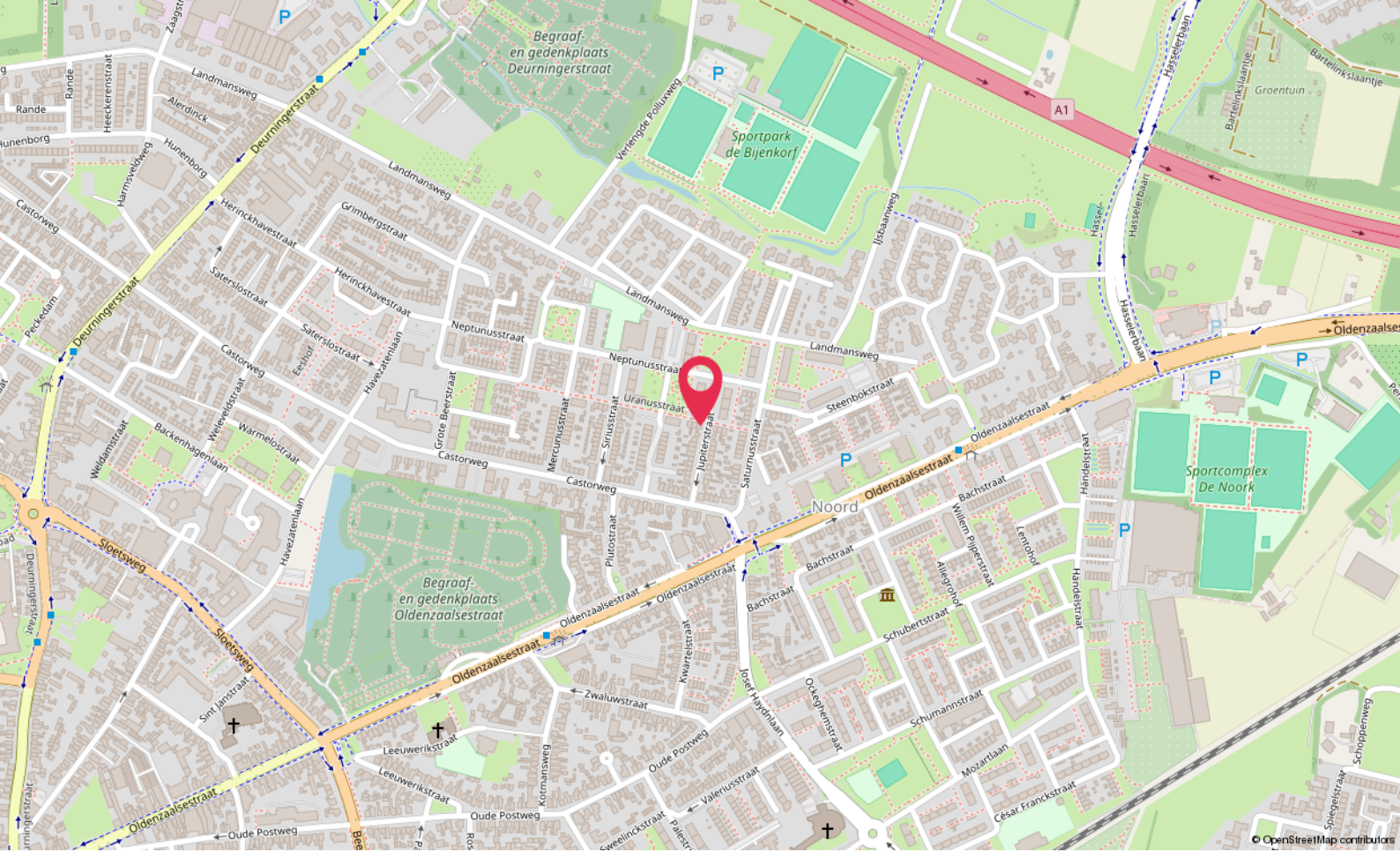
Uw referentie: ---



<p>12345 25</p> <p>— Vastgestelde kadastrale grens — Voorlopige kadastrale grens — Administratieve kadastrale grens — Bebouwing</p>	<p>Deze kaart is noordgericht</p> <p>Perceelnummer</p> <p>Huisnummer</p>	<p>Schaal 1: 500</p> <p>Kadastrale gemeente Hengelo Overijssel</p> <p>Sectie P</p> <p>Perceel 2539</p>	
---	--	--	---

Voor een eensluidend uittreksel, geleverd op 5 maart 2026
De bewaarder van het kadaster en de openbare registers

Aan dit uittreksel kunnen geen betrouwbare maten worden ontleend.
De Dienst voor het kadaster en de openbare registers behoudt zich de intellectuele eigendomsrechten voor, waaronder het auteursrecht en het databankenrecht.



Locatie

URANUSSTRAAT 36
Hengelo

Lijst van zaken

	Blijft achter	Gaat mee	Ter overname
Woning - Interieur			
Radiatorafwerking	X		
Verlichting, te weten			
- inbouwspots/dimmers	X		
- opbouwspots/armaturen/lampen/dimmers			X
- losse (hang)lampen		X	
- lamp met ventilator, LED-verlichting met ventilator			X
(Losse)kasten, legplanken, te weten			
- Hangende planken in de slaapkamer, hoekbank met slaapfunctie, kledingkast met 3 deuren en spiegel, linnenkast			X
Raamdecoratie/zonwering binnen, te weten			
- gordijnen			X
- jaloezieën			X
Vloerdecoratie, te weten			
- houten vloer(delen)	X		
- laminaat	X		
Overig, te weten			
- spiegelwanden			X
Woning - Keuken			
Keukenblok (met bovenkasten)	X		
Keuken (inbouw)apparatuur, te weten			
- kookplaat	X		
- afzuigkap	X		
- combi-oven/combimagnetron	X		
- koel-vriescombinatie			X
- vaatwasser	X		
- koffiezetapparaat		X	
Woning - Sanitair/sauna			
Toilet met de volgende toebehoren			
- toilet	X		

Lijst van zaken

	Blijft achter	Gaat mee	Ter overname
- toiletrolhouder	X		
- toiletborstel(houder)	X		
- fontein	X		
Badkamer met de volgende toebehoren			
- douche (cabine/scherm)	X		
- wastafel	X		
- wastafelmeubel	X		
- planchet	X		
- toilet	X		
Woning - Exterieur/installaties/veiligheid/energiebesparing			
Brievenbus	X		
(Voordeur)bel			X
Rookmelders			X
(Klok)thermostaat	X		
Airconditioning	X		
Rolluiken	X		
Telefoonaansluiting/internetaansluiting	X		
Zonnepanelen	X		
Warmwatervoorziening, te weten			
- boiler	X		
- geiser	X		
Tuin - Inrichting			
Tuinaanleg/bestrating	X		
Beplanting			X
Tuin - Verlichting/installaties			
Buitenverlichting	X		
Tijd- of schemerschakelaar/bewegingsmelder	X		
Tuin - Bebouwing			
Tuinhuis/buitenberging	X		
Kasten/werkbank in tuinhuis/berging			X
jacuzzi Intex 6 personen, tuin loungeset, tuinslang, barbecue, koelkast voor drankjes			X

Hoomz.

Antoon van Rijenplein 1
5021 AR Tilburg

+31 85 070 37 16
info@hoomz.nl
www.hoomz.nl