

WONEN IN BRUINISSE

BURGEMEESTER HAGELAAN 15



VAN DEN OUDEN

MAKELAARS



VAN DEN OUDEN MAKELAARS – DIT ZIJN WIJ

Is het typisch Zeeuws? Of zijn wij gewoon onszelf? Hoe dan ook, bij Van den Ouden Makelaars hoef je geen glatte praatjes of trucjes te verwachten. Daar houden we niet van. We zijn geïnteresseerd in jou en willen je als makelaar ontzorgen. Dat doen we al ruim twintig jaar. Onze werkgebieden: Schouwen-Duiveland, het eiland Tholen en Noord & Zuid-Beveland.

Niels van den Ouden, Makelaar



KENMERKEN VAN DE WONING

Burgemeester Hagelaan 15 Bruinisse

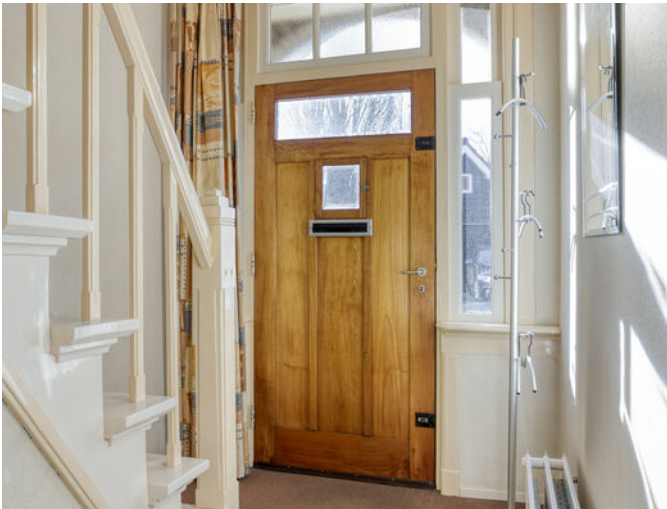
- Type woning Vrijstaande woning
- Bouwjaar 1936
- Grondoppervlakte 216 m²
- Woonoppervlakte Circa 104 m²
- Inhoud Circa 400 m³
- Aantal kamers 4
- Aantal slaapkamers 3
- Verwarming Via Cv-combiketel
- Onderhoud Netjes



Hoewel de grootst mogelijke zorgvuldigheid bij de samenstelling van deze brochure is betracht, aanvaarden wij, noch de eigenaar van dit woonhuis, enige aansprakelijkheid voor de juistheid van de vermelde gegevens.



DE WONING





INDELING.

Je stapt de woning binnen in de lichte hal. Hier vind je direct de volledig betegelde toiletruimte. Deze is netjes uitgevoerd met een closet, een fonteintje, een radiator en natuurlijke ventilatie. Vanuit de hal loop je door naar de doorzonwoonkamer.

Wat direct opvalt, is het authentieke 'gele glas' in de pui aan de voorzijde. Samen met de klassieke glasverdeling geeft dit de woning een sfeervolle uitstraling. De woonkamer beschikt over een radiator, een convectorput en een tv-aansluiting. Via de tuindeur loop je op zonnige dagen zo de achtertuin in. Voor extra comfort en privacy heeft de voorpui een elektrisch bedienbaar rolluik.



Vanuit de woonkamer bereik je de dichte keuken en de eerste slaapkamer. De keuken staat in een praktische U-vorm en biedt je veel kastruimte. Je vindt hier alle apparatuur die je nodig hebt: een keramische kookplaat, een oven, een afzuigkap, een koelkast en een vaatwasser.

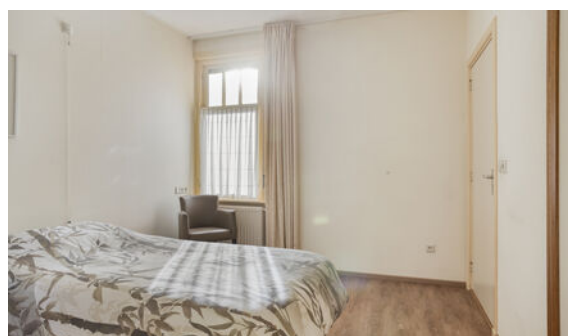




Direct achter de keuken ligt de handige bijkeuken met de aansluiting voor je wasmachine, de cv-opstelling en de meterkast. Via de zijdeur stap je de zijtuin in.

SLAAP-/BADKAMER.

De slaapkamer op de begane grond maakt de woning extra flexibel. Deze kamer heeft een grote vaste kast en is verder voorzien van een radiator en een rolluik. De aangrenzende doucheruimte is geheel betegeld en heeft een badmeubel met wastafel, mechanische ventilatie en een douche met een thermostaatkraan.

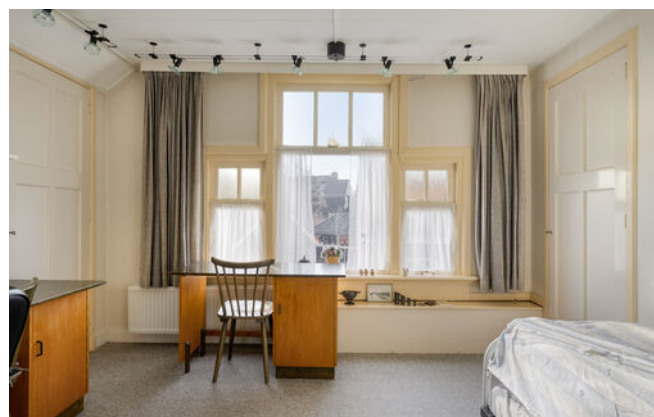




1e VERDIEPING.

Via de trap in de hal kom je op de overloop van de eerste verdieping. Hier heb je toegang tot twee ruime slaapkamers. Beide kamers hebben (een) handige vaste kast(en) voor al je kleding en spullen. De slaapkamer aan de achterzijde geeft je ook toegang tot het platte dak.

Op deze verdieping vind je tevens een tweede toiletruimte. Deze is voorzien van een Sanibroyeur-toilet, een wastafel en extra bergruimte achter de knieschotten.



2e VERDIEPING.

Heb je nog meer opbergruimte nodig? Via een vlizotrap bereik je de bevloerde bergzolder. Dit is de ideale plek voor al je spullen die je niet dagelijks gebruikt.





De buitenruimte van deze woning is een groot pluspunt. De achtertuin is met veel zorg aangelegd en keurig onderhouden. Je geniet hier van meerdere terrassen, een vijver, privacy en een ruime stenen berging met elektra.



PLATTEGRONDEN



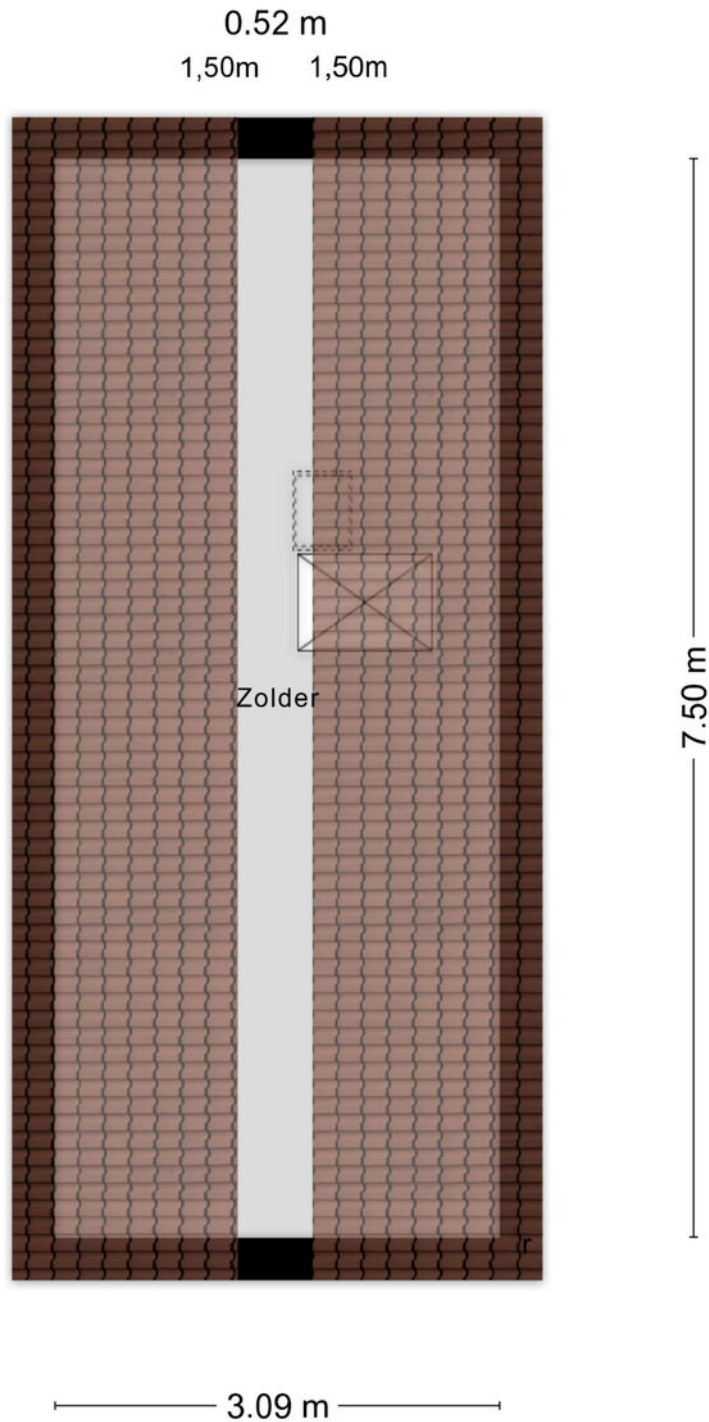
Aan de plattegronden kunnen geen rechten worden ontleend
 © Zibber www.zibber.nl

PLATTEGRONDEN



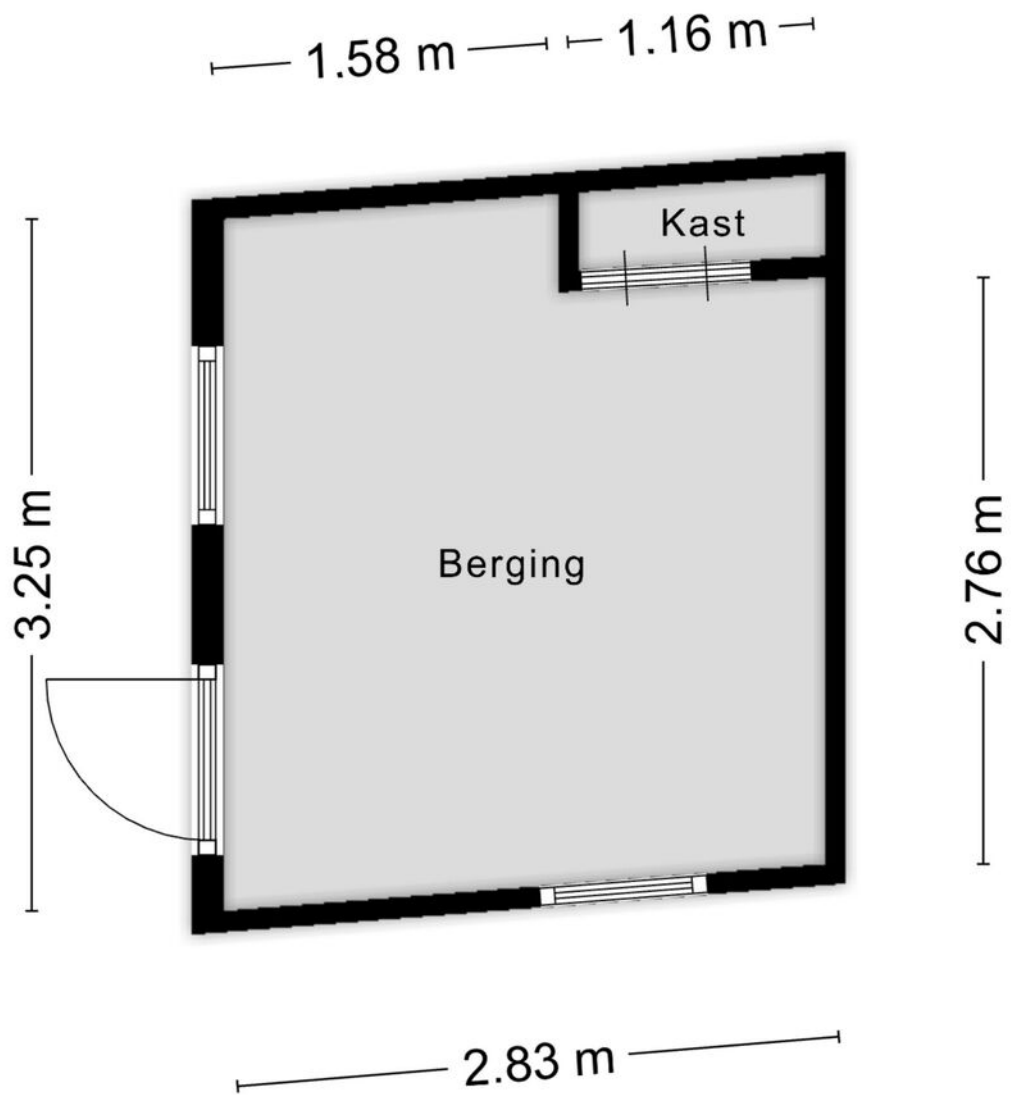
Aan de plattegronden kunnen geen rechten worden ontleend
 © Zibber www.zibber.nl

PLATTEGRONDEN



Aan de plattegronden kunnen geen rechten worden ontleend
© Zibber www.zibber.nl

PLATTEGRONDEN

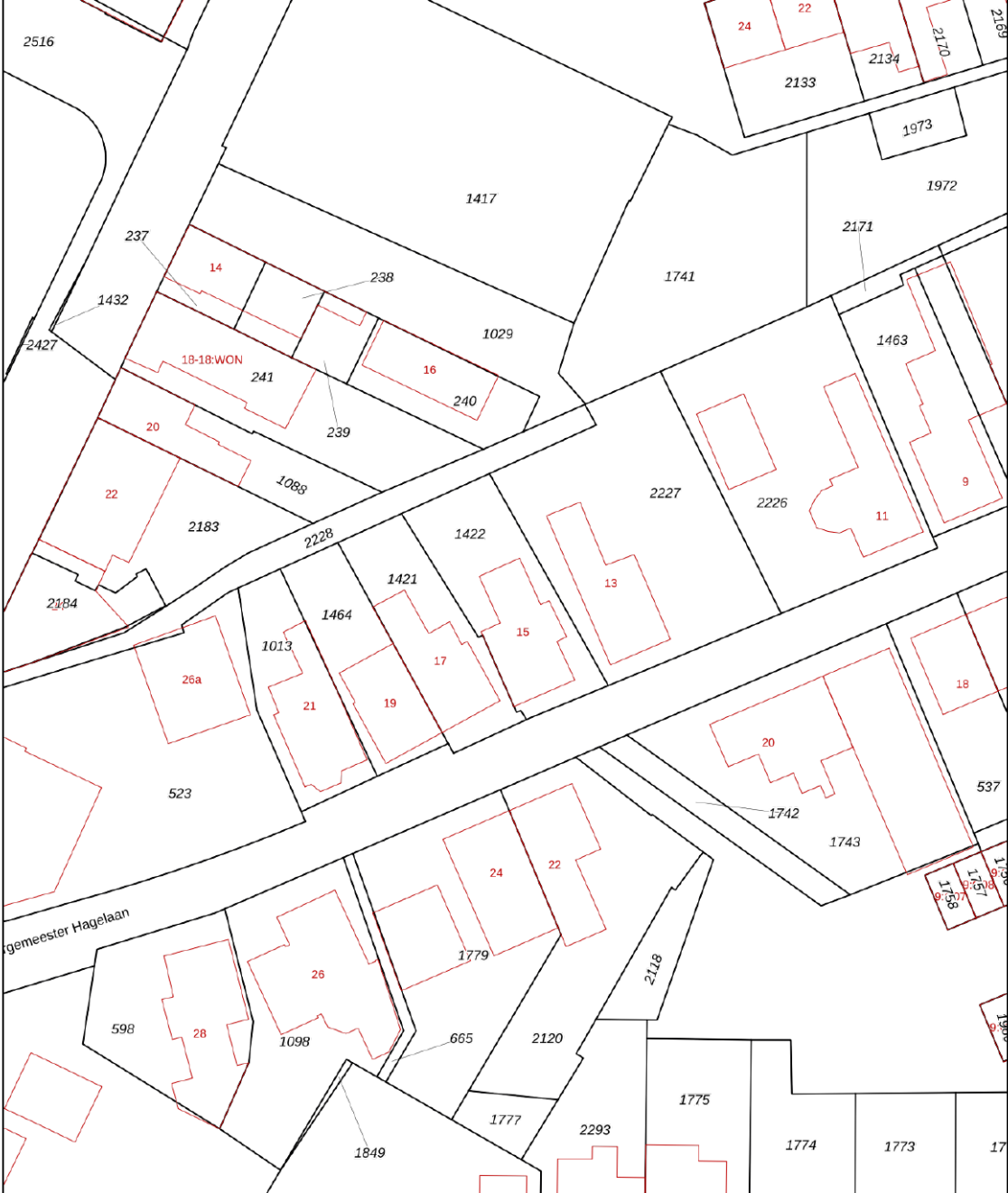



Aan de plattegronden kunnen geen rechten worden ontleend
© Zibber www.zibber.nl

KADASTRALE KAART

Kadastrale kaart

Uw referentie: ---



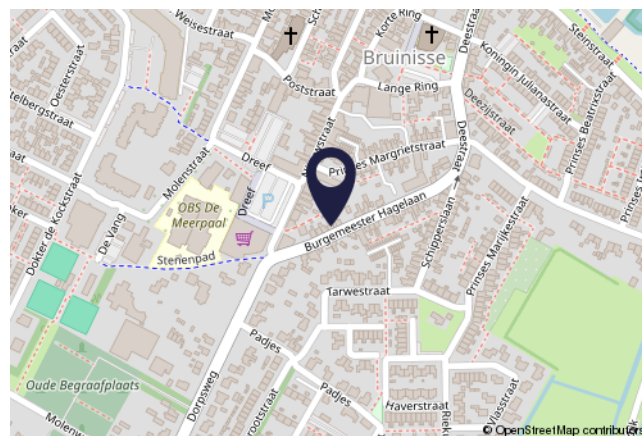
12345	Deze kaart is noordgericht	Schaal 1: 500	
25	Perceelnummer	Kadastrale gemeente Bruinisse	
—	Huisnummer	Sectie F	<p>Aan dit uittreksel kunnen geen betrouwbare maten worden ontleend. De Dienst voor het kadaster en de openbare registers behoudt zich de intellectuele eigendomsrechten voor, waaronder het auteursrecht en het databankenrecht.</p>
—	Vastgestelde kadastrale grens	Perceel 1422	
—	Voorlopige kadastrale grens		
—	Administratieve kadastrale grens		
—	Bebouwing		

Voor een eensluitend uittreksel, geleverd op 19 februari 2026
De bewaarder van het kadaster en de openbare registers

WONEN IN BRUINISSE

Het dorp staat bekend als een vissers- en landbouwgemeenschap. Van oudsher is de mosselkweek een belangrijke inkomstenbron. De grote mossel op het havenplateau en de vele vissersboten in de haven getuigen daarvan. Sinds de sluiting van het Brouwershavense Gat in 1971 wordt het mosselzaad in de Waddenzee ge-oogst. Bij Bruinisse zie je ook verschillende mosselzaadinvanginstallaties liggen. Met de kenmerkende blauwe vaten die boven het water uitsteken. Elk jaar wordt in juli de opening van het mosselseizoen gevierd met de drie dagen durende visserijdagen.

Mede door de gunstige ligging aan het Grevelingenmeer, is Bruinisse een populaire vakantiebestemming. Steeds meer watersporters vinden hun weg naar het grootste zoutwatermeer van Europa en een vaargebied met een geheel eigen flora en fauna.



KENMERKEN

Scholen:	Ja
Afstand tot scholen:	Circa 150m
Zorgvoorzieningen:	Ja
Afstand tot zorgvoorzieningen:	Circa 300m
Winkels:	Ja
Afstand tot winkels:	Circa 260m
Openbaar vervoer:	Ja
Afstand tot openbaar vervoer:	Circa 800m
Vrijtijdsgelegenheden:	Div. in de omgeving
Afstand tot Randstad:	Circa 61km

WAARMEE KUNNEN WIJ JE VAN DIENST ZIJN?

VDO
VAN DEN OUDEN
MAKELAARS

WE ONTMOETEN JE GRAAG EN GEVEN JE HUIS DE AANDACHT DIE HET VERDIENT

De snelste (ver)koop is niet ons doel. Wij kiezen liever voor begeleiding van A tot Z. Dat doen we bij Van den Ouden Makelaars met een enthousiast team van experts. Zodat jij zorgeloos je huis kunt verkopen óf aankopen. Zulk persoonlijk advies past al ruim twintig jaar bij ons. Past het ook bij jou?

Vraag dan een **GRATIS
WAARDEPEBALING** aan.

TAXATIE NODIG?

Een taxatie is de officiële waardebeoordeling van een woning. Omdat het taxatierapport aan allerlei eisen moet voldoen heb je een gecertificeerde taxateur nodig. In de omgeving van Bruinisse en Tholen is dat Van den Ouden Makelaars. Maar wanneer heb je een taxatierapport nu eigenlijk nodig? En hoe werkt het? We geven er graag antwoord op.

Kostprijs va. € 549,00 incl. b.t.w.

AANKOOPMAKELAAR

Slimme investering én besparing

Steeds meer mensen kiezen voor aankoopbegeleiding als ze een huis zoeken. Het is namelijk wel zo fijn om te kunnen vertrouwen op een expert. Als je de woningmarkt niet goed kent bijvoorbeeld, nieuw bent in de regio, een eerste huis gaat kopen, steeds weer overboden wordt of gewoonweg niet weet waar je moet beginnen. Maar wat doet een aankoopmakelaar precies? En wat zijn de kosten van een aankoopmakelaar eigenlijk? We geven er graag antwoord op.

Kostprijs va. € 795,00 incl. b.t.w.

>> **EEN INVESTERING
DIE JE GEGARANDEERD
TERUGVERDIENT**

**Bekijk ons volledige diensten aanbod
op onze website: [VANDENOUDEN.NL](https://vandenouden.nl)**





VAN DEN OUDEN

MAKELAARS



Zijn er nog vragen?

Schroom niet om ons te bellen.

WIJ STAAN VOOR
JOU KLAAR!

AB & NIELS VAN DEN OUDEN

VAN DEN OUDEN MAKELAARS

NIEUWSTRAAT 18, 4311 AN BRUINISSE

0111-420020

INFO@VANDENOUDE.NL

WWW.VANDENOUDE.NL

