

TE KOOP



Stichtse Kade 28 a
Ankeveen

www.wvmakelaardij.nl



WESTENENG
VERBEEK
MAKELAARDIJ





OMSCHRIJVING

ALGEMENE OMSCHRIJVING

Op een prachtig rustige locatie in het pittoreske dorp Ankeveen ligt op een perceel van 495m² dit goed onderhouden en duurzame (energielabel A) vrijstaande woonhuis (1995) met brede oprit voor meerdere auto's en goed geïsoleerde grote garage (24m²).

De woning is zeer landelijk gelegen aan een autoluwe weg met aan de voorzijde blijvend, fraai en vrij uitzicht over de landerijen met koeien, ooievaars, reeën en hazen wat uniek te noemen is.

De goed geïsoleerde en verwarmde garage is uitstekend geschikt om ook als kantoor op werkplaats in te richten.,

Daarnaast heeft de garage voldoende bergruimte op de bergzolder.

LOCATIE

De woning bevindt zich op een unieke locatie, in het landelijk (Natuurmonumenten) gebied tussen Ankeveen en 's-Graveland met vlakbij de Ankeveense Plassen (bekend van het schaatsen). Aan een rustige weg die alleen toegankelijk is voor bestemmingsverkeer en overgaat in een fietspad is het een groene omgeving die veel privacy, ruimte en rust biedt. Het bos en de heide zijn op loop/fietsafstand.

De Stichtse Kade sluit aan op een woonwijk waar zich een basisschool, peuterzaal en naschoolse opvang bevinden. In het dorp Ankeveen bevindt zich een tennis en voetbalvereniging en meerdere eetgelegenheden, daarnaast zijn de uitvalswegen richting o.a. Amsterdam (A9), AMC, Schiphol, Utrecht (A2) en Amersfoort (A1) in de nabije omgeving. Het winkelcentrum 'De Meenthof' is op ca.5 autominuten te bereiken en voor meer stadse faciliteiten ligt het centrum van Hilversum met o.a. (internationale) scholen, bioscoop en NS-station op ca.10 autominuten afstand.



Omschrijving

BEGANE GROND

Zij entree, hal, meterkast, garderobe en vrijhangend toilet met fontein. Voorts toegang tot de lichte L-vormige living (49m²) met rondom ramen en schuifpui naar de achtertuin gelegen op het zuiden. De woonkamer is voorzien van een moderne duurzame parketvloer.

Aan de achterzijde is via openslaande deuren de uitgebouwde woon-/eetkeuken gesitueerd. De complete moderne keuken is uitgevoerd in L-vormige opstelling. De keuken is voorzien van de volgende inbouwapparatuur waaronder inductiekookplaat, afzuigschouw, koel-/vriescombinatie, combi-/oven en vaatwasmachine.

De keuken is uitgevoerd met een antraciet plavuizenvloer met vloerverwarming.

VERDIEPING

Overloop met c.v.-/bergruimte en aan de voorzijde één grote slaapkamer van 11m² en een kleinere slaapkamer van 8m² beide met prachtig vrij uitzicht over het natuurgebied aan de voorzijde.

Aan de tuinzijde de masterbedroom (19m²) met dakkapel, grote vaste kastenwand en een ruime badkamer (6m²) met inloopdouche, ligbad, 2e toilet en wastafel.

BIJZONDERE KENMERKEN

- > Woonoppervlak 133m² BBMI-gemeten
- > Perceeloppervlak 495m²
- > Vrijstaand woonhuis met grote garage en dubbele oprit
- > Duurzaam vrijstaande woonhuis met energielabel A
- > Uitgebouwde woon-/eetkeuken met inbouwapparatuur
- > Rustig gelegen met zowel aan de voor -als achterzijde vrij uitzicht

Aanvaarding in overleg



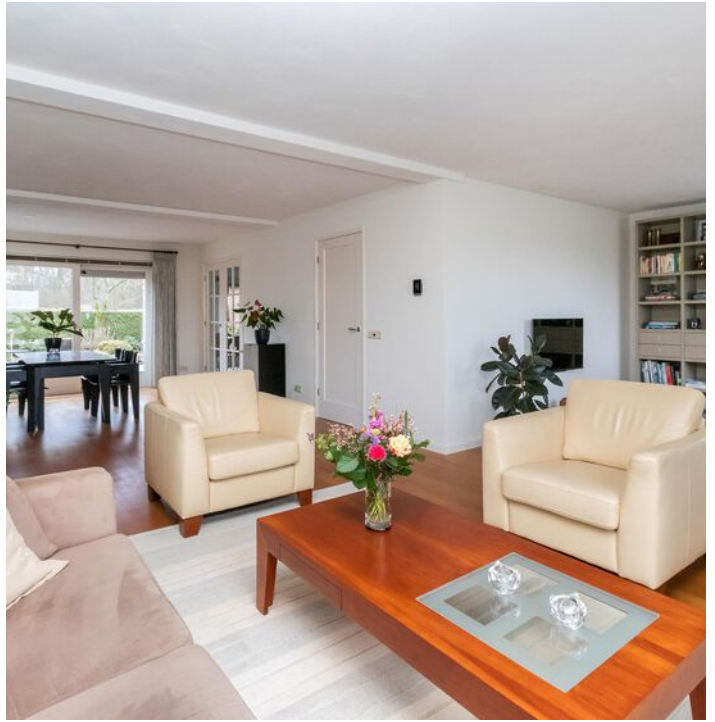
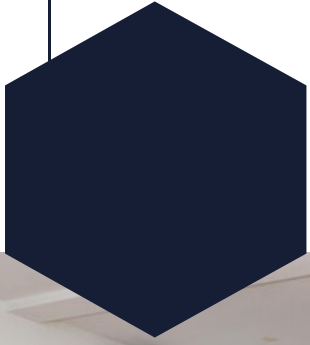


Kenmerken

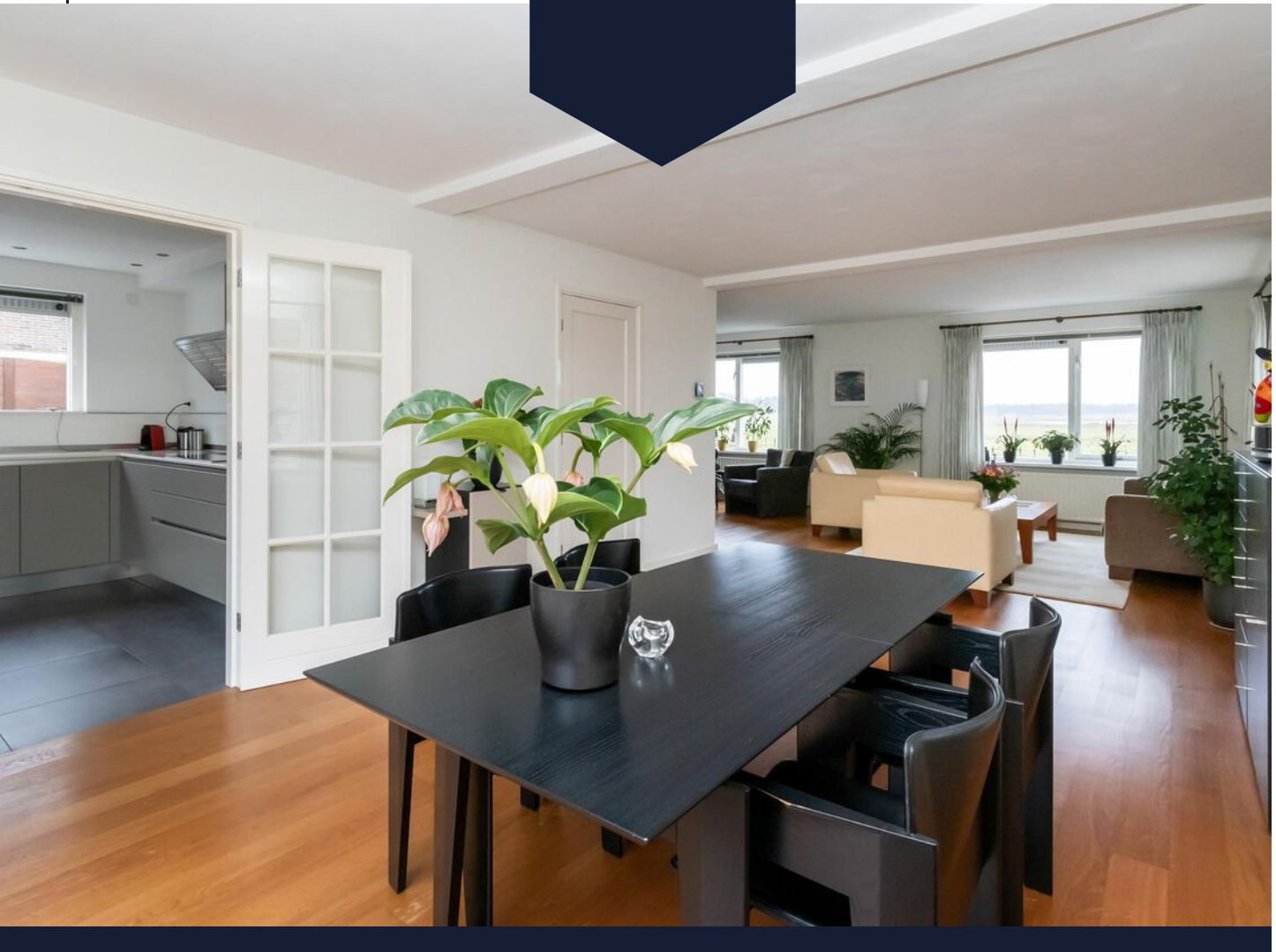
Bouwjaar	1995
Soort	villa
Kamers	4
Inhoud	458 m ³
Woonoppervlakte	133 m ²
Perceeloppervlakte	495 m ²
Externe berguimte	32 m ²
Verwarming	c.v.-ketel
Isolatie	volledig geïsoleerd





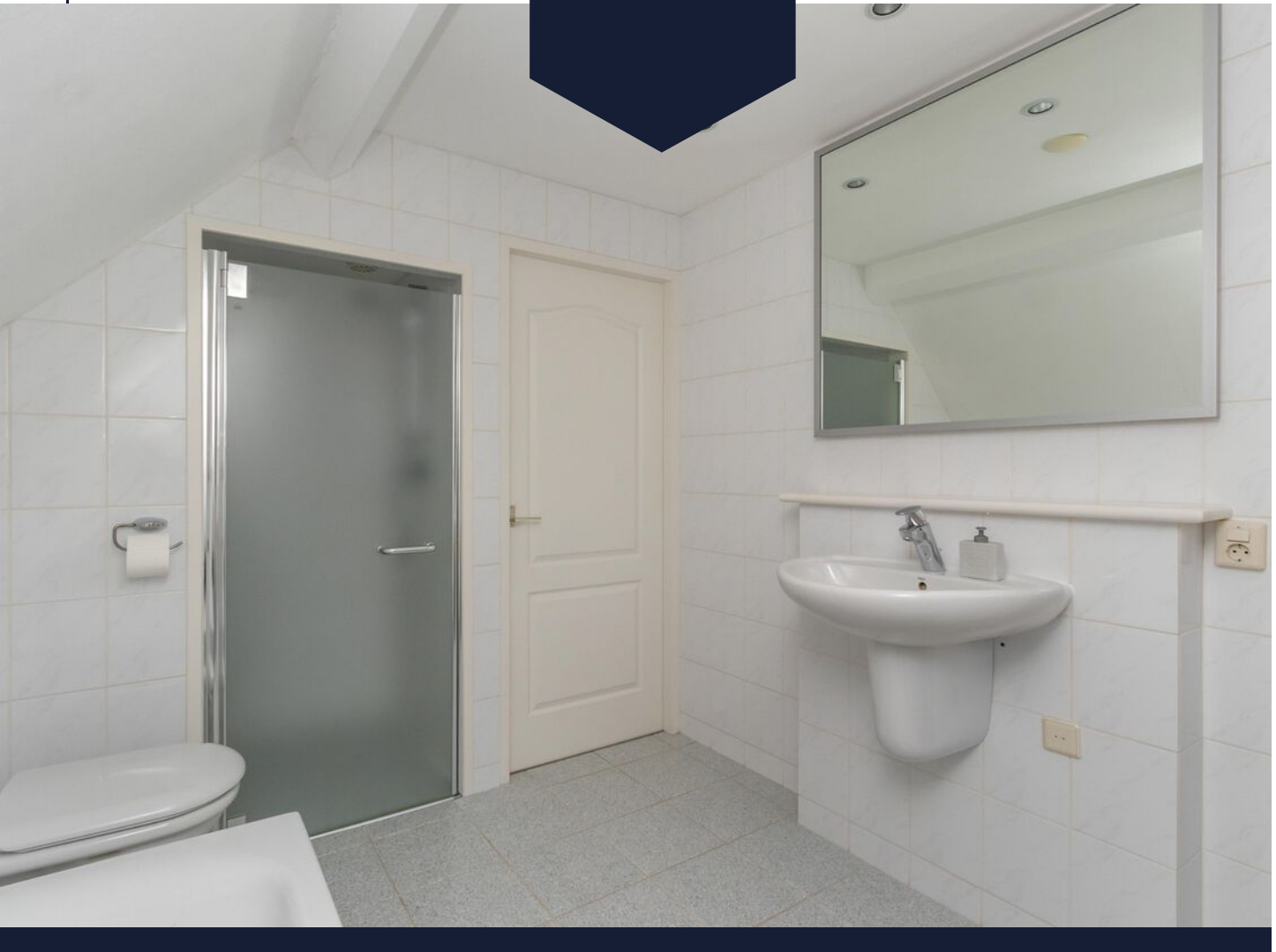
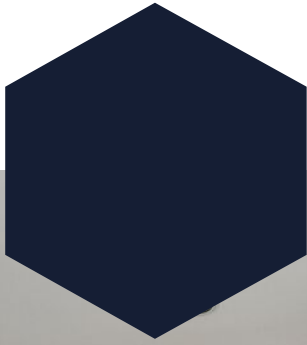




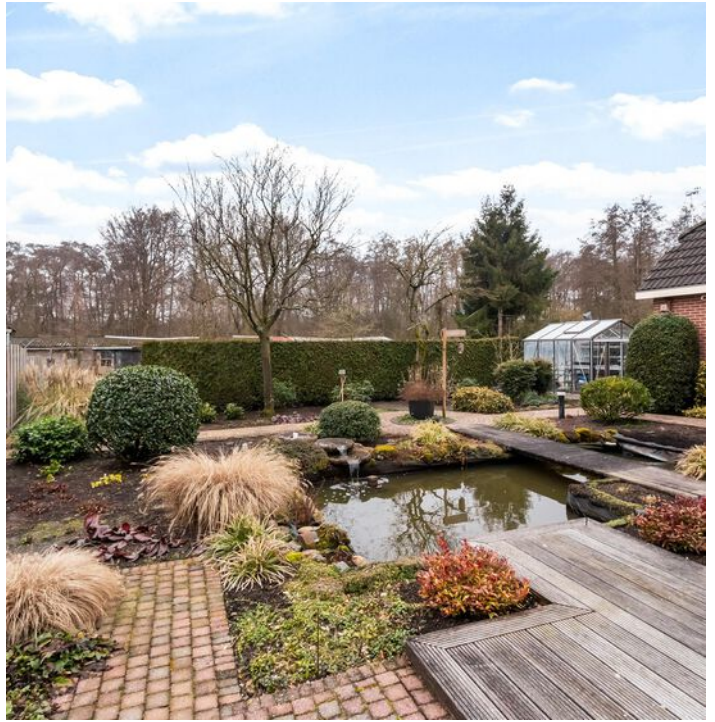
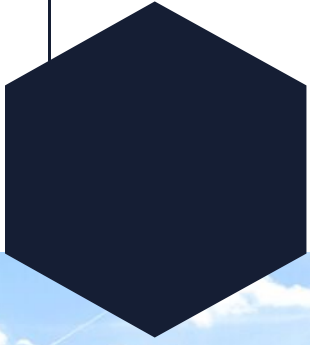




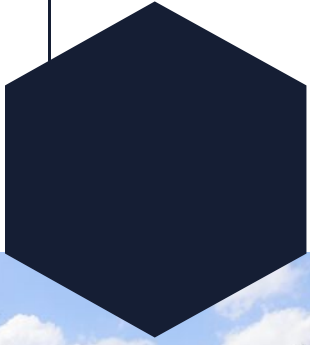


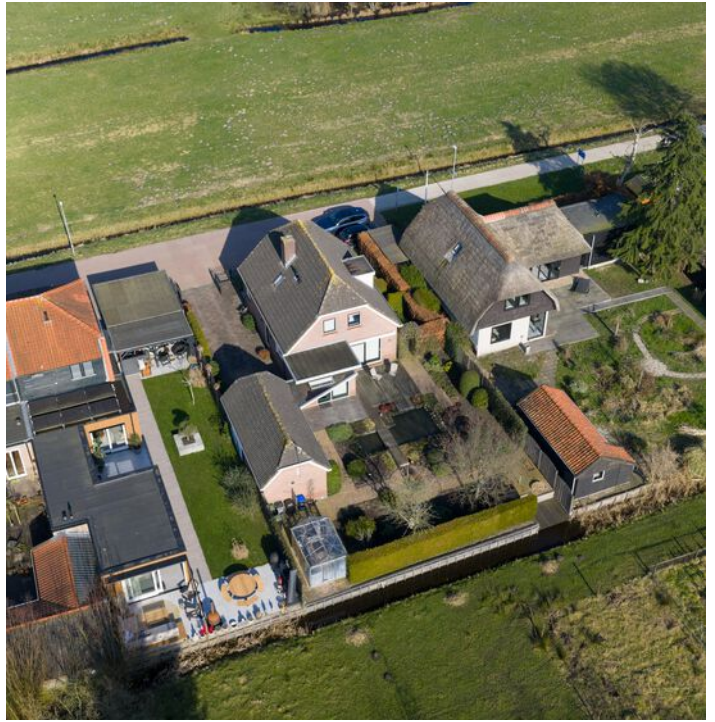
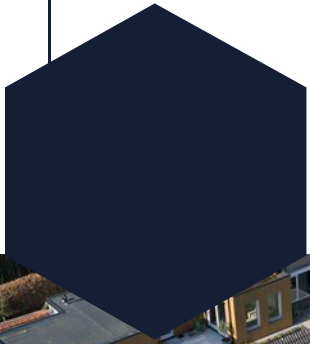


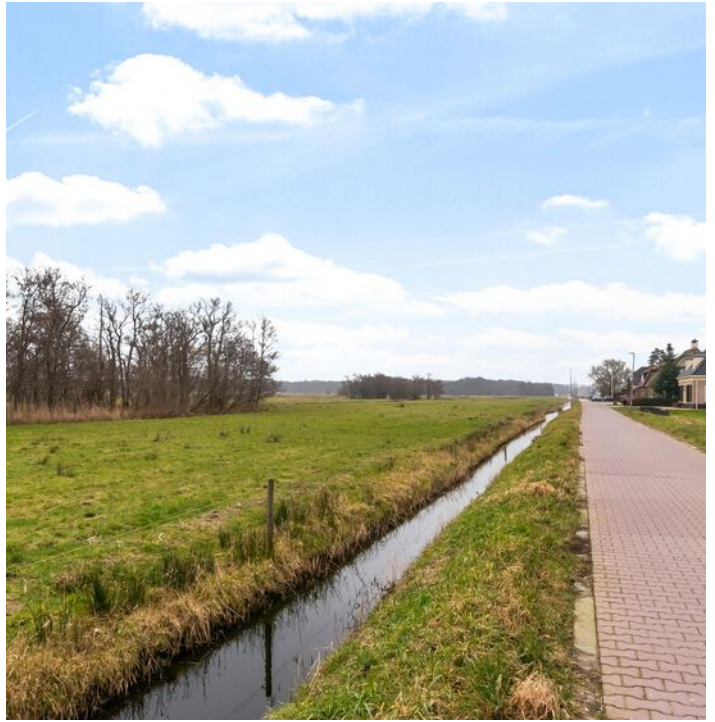
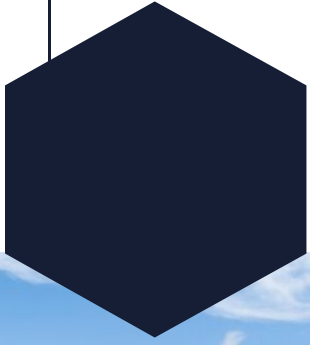




















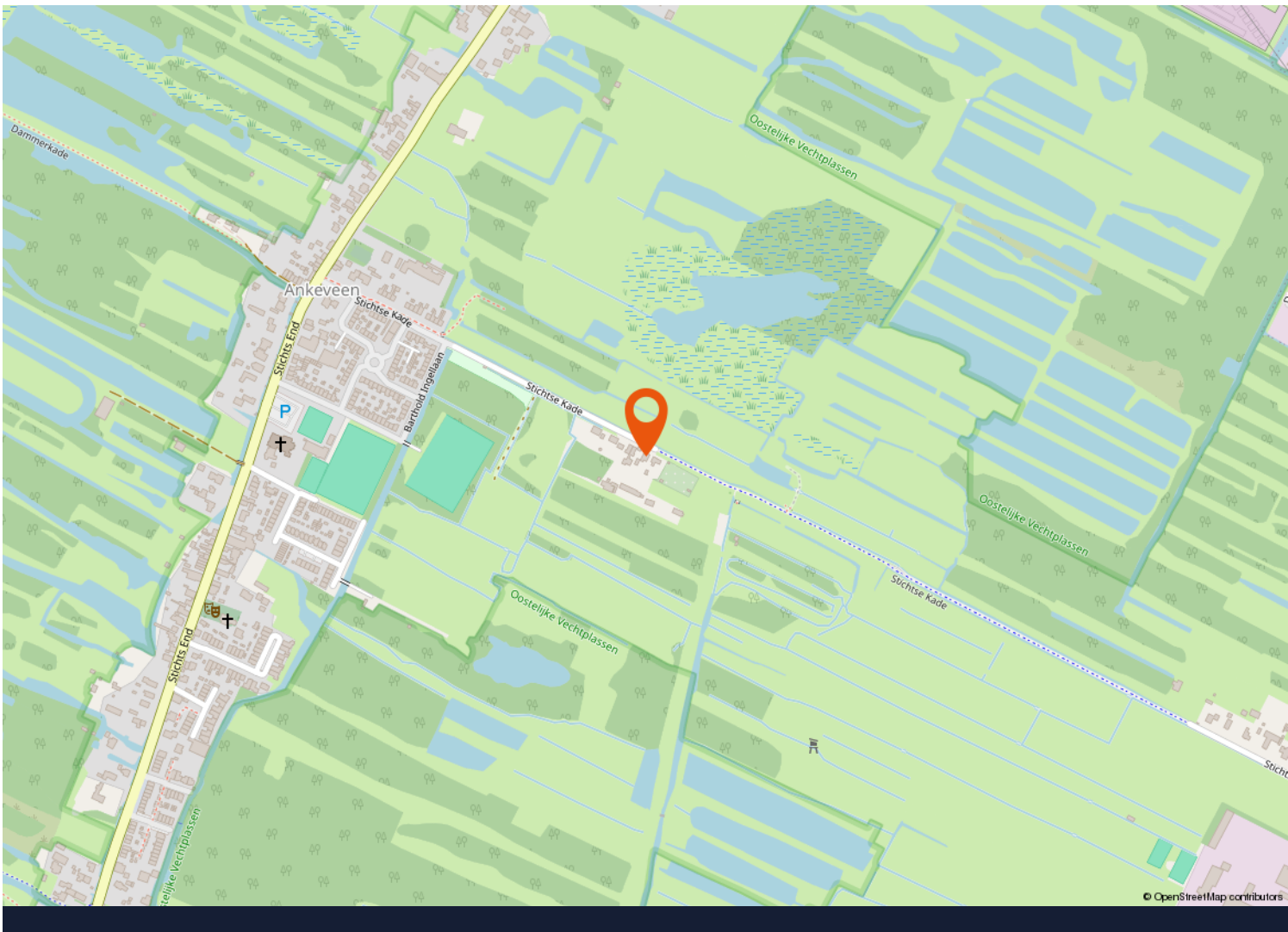
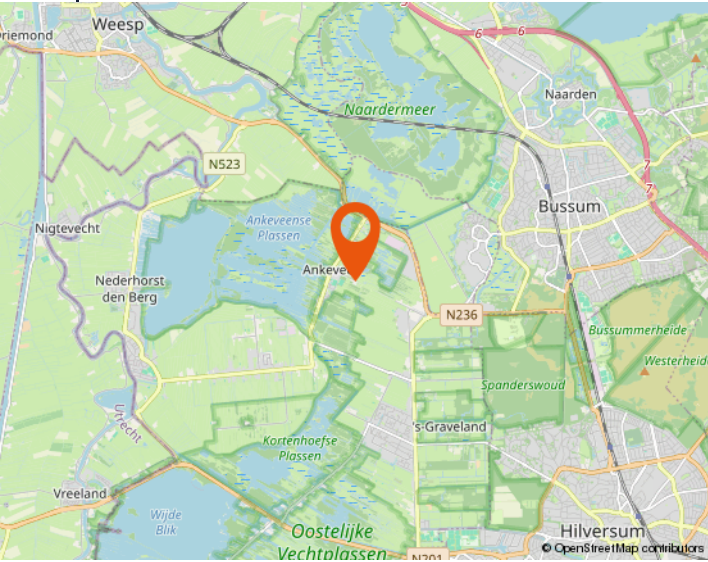
12345	Deze kaart is noordgericht	Schaal 1: 500	
25	Perceelnummer	Kadastrale gemeente Ankeveen	
	Huisnummer	Sectie A	
	Vastgestelde kadastrale grens	Perceel 2288	
	Voorlopige kadastrale grens		
	Administratieve kadastrale grens		
	Bebouwing		

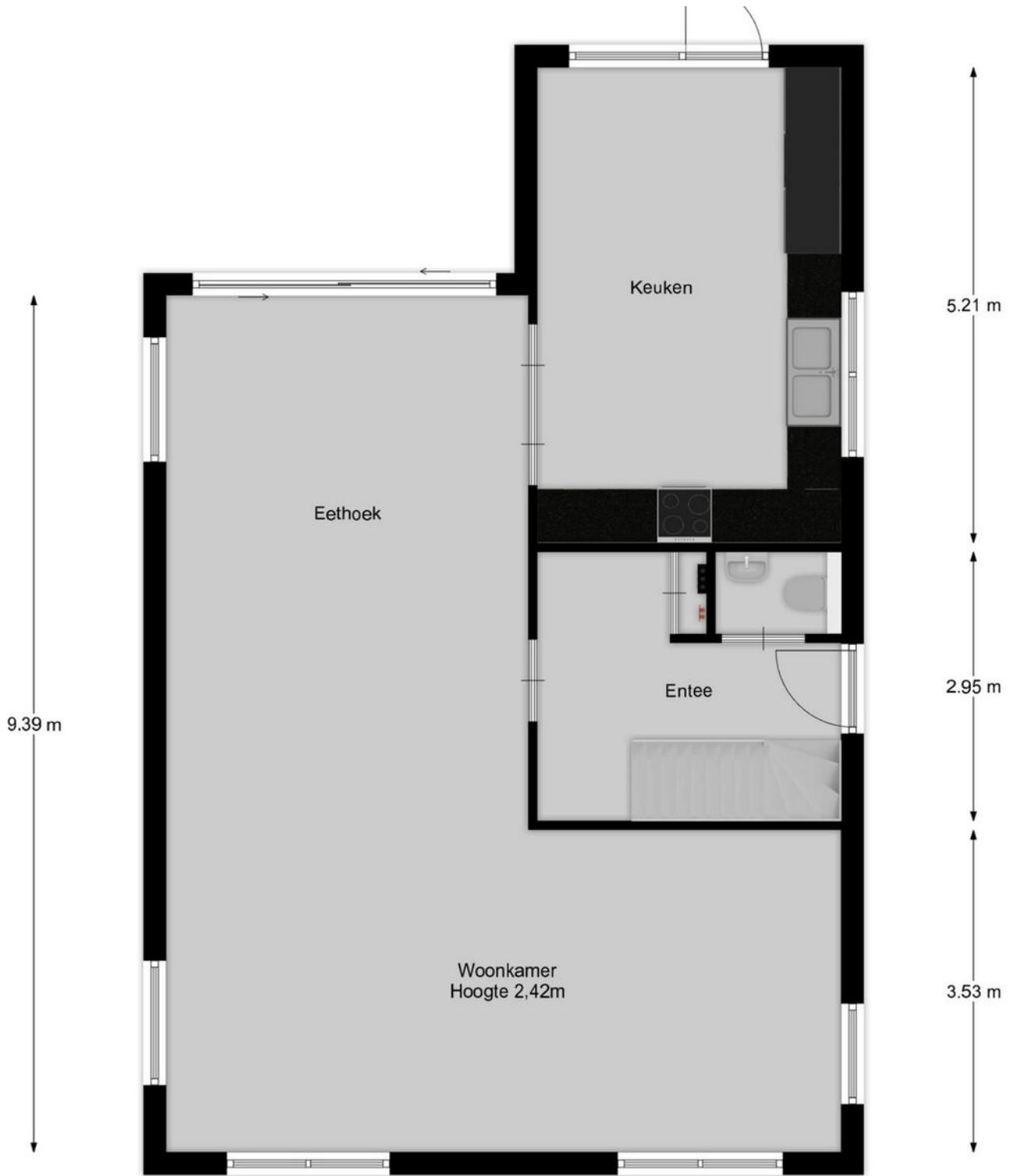
Voor een eensluitend uittreksel, geleverd op 12 januari 2026
De bewaarder van het kadaster en de openbare registers

Aan dit uittreksel kunnen geen betrouwbare maten worden ontleend.
De Dienst voor het kadaster en de openbare registers behoudt zich de intellectuele eigendomsrechten voor, waaronder het auteursrecht en het databankenrecht.

Locatie

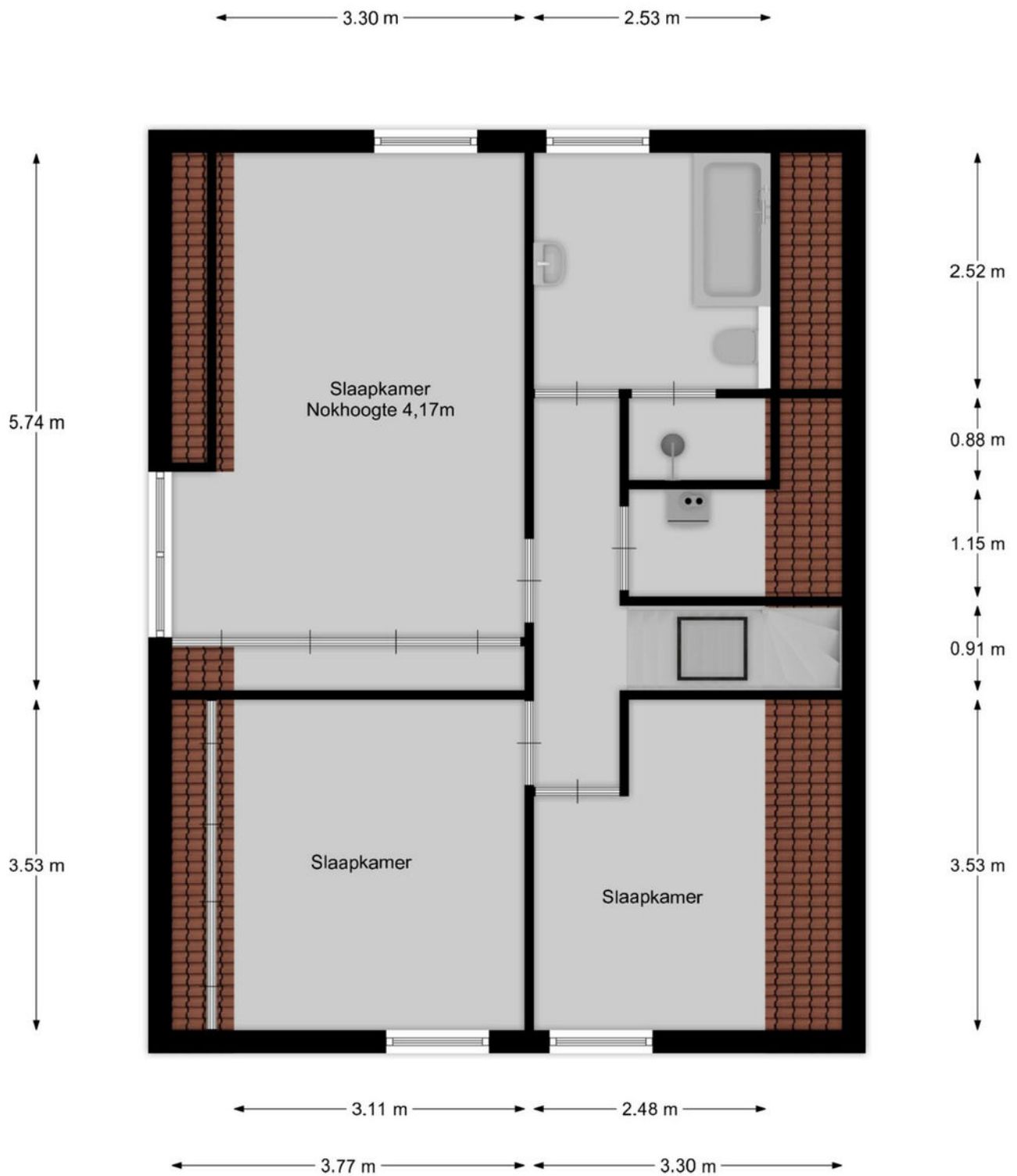
op de kaart





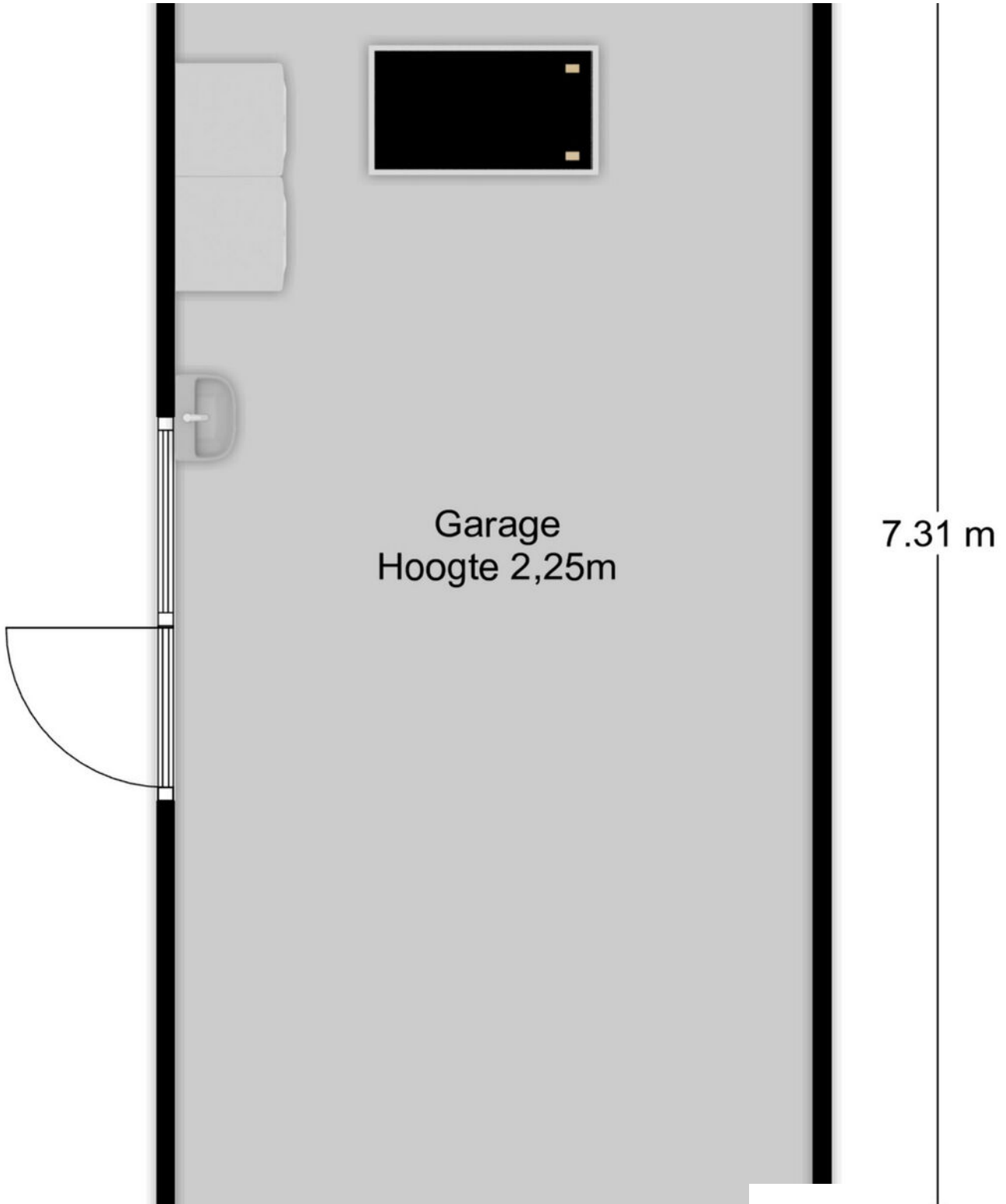
De plattegrond(s) zijn bedoeld voor informatieve doeleinden en zijn indicatief. Aan deze plattegrond(s) kunnen geen rechten worden ontleend.

Stichtse Kade 28 a te Ankeveen
 Westeneng Verbeek Makelaardij



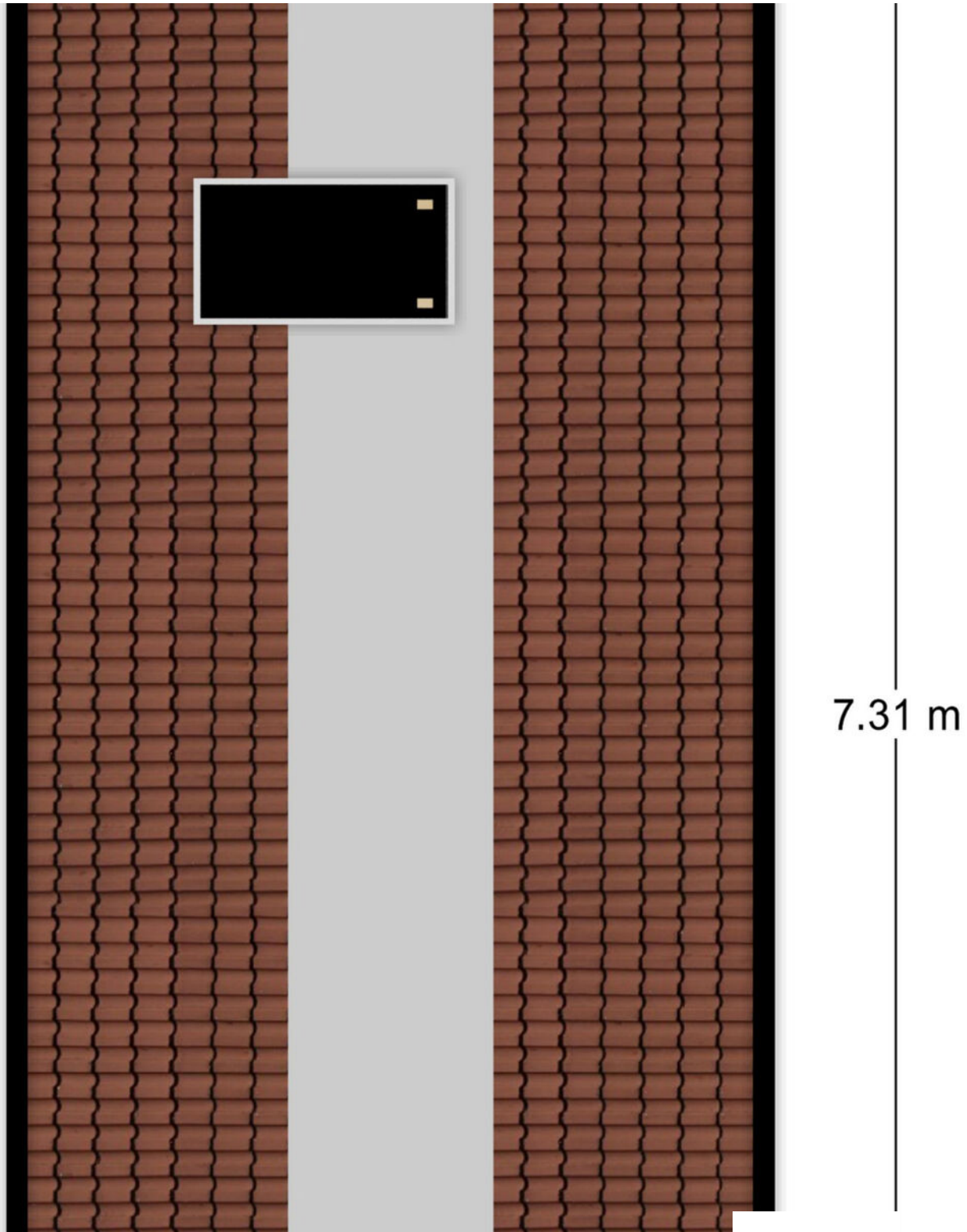
De plattegronden zijn bedoeld voor informatieve doeleinden en het is niet bedoeld. Aan deze plattegronden kunnen geen rechten worden ontleend.

Stichtse Kade 28 a te Ankeveen
Westeneng Verbeek Makelaardij

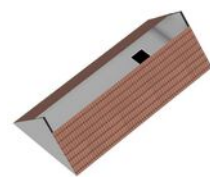


De plattegrond op beeld is een voorlopige tekening en is niet bindend. Aan
deze plattegrond kunnen geen rechten worden ontleend.

Stichtse Kade 28 a te Ankeveen
Westeneng Verbeek Makelaardij



7.31 m



De plattegronden zijn bedoeld voor informatieve doeleinden en zijn indicatief. Aan deze plattegronden kunnen geen rechten worden ontleend.



Westeneng Verbeek Makelaardij

Wie zijn wij

Bij Westeneng Verbeek Makelaardij werken wij met een gedreven team van professionals, waar iedereen zijn expertise toevoegt om dagelijks het beste resultaat voor onze opdrachtgevers te behalen. Onze werkwijze is eigenlijk heel simpel. Wij doen wat we leuk vinden en behandelen u zoals wij zelf behandeld willen worden. Dat deze aanpak werkt en succesvol is, blijkt uit het aantal transacties en de uiteindelijke waardering van onze opdrachtgevers. Wij scoren gemiddeld een 9,1 en daar zijn wij eigenlijk best heel trots op!

Vanuit onze vestigingen in Hilversum, Bussum en Wijdemeren, staan wij met onze beide benen op de grond en midden in ons werkgebied. Het Gooi is waar we elke wijk en buurt kennen. Misschien nog wel belangrijker: we kennen elke straat en heel veel huizen. En die kennis en ervaring in combinatie met ons grote netwerk maakt ons een goede makelaar!

Onze visie

Op de Gooise woningmarkt zijn bijna honderd makelaarskantoren. Wij zijn ervan overtuigd op een onderscheidende manier te werken. De kernwaarden van ons kantoor zijn betrouwbaar, actief en persoonlijk. Het lidmaatschap van de NVM, de actieve benadering van de woningmarkt én de verschillende karakters van de makelaars, maken ons uniek. Mede hierdoor zijn wij doorgegroeid tot een toonaangevende makelaar.

De uitstekende locaties van de 4 vestigingen in Hilversum, Bussum, Baarn en Wijdemeren, biedt ons de mogelijkheid om het aanbod te presenteren zoals geen andere makelaar dat kan. Door de combinatie van kwalitatief goede dienstverlening met moderne technologie, brengen wij kopers en verkopers met succes bij elkaar.

De afgelopen twaalf jaar worden wij dagelijks op verschillende punten beoordeeld door onze opdrachtgevers. Met trots kunnen wij zeggen dat wij een bijzonder hoge score hebben! De individuele referenties zijn na te lezen op onze website.

Mogen wij uw makelaar zijn?

De zoektocht naar een makelaar begint vaak op Google. 'Huis verkopen' of 'waarom een aankoopmakelaar' zijn de eerste stappen van het nieuwe avontuur. U komt op de site van de makelaar en dan? Is de ervaring doorslaggevend, kijkt u naar het aanbod, of spreekt het verkoopverhaal u aan? Kiest u een groot kantoor of juist toch dat kleinere waar u geen nummer bent?

Westeneng Verbeek Makelaardij is in 2010 begonnen met letterlijk één appartement in de etalage. Betrouwbaar, actief en persoonlijk zijn vanaf het begin de kernwaarden geweest van ons kantoor. Na het openen van de tweede vestiging in 2020 en de derde in 2022, zijn dit nog steeds de belangrijkste eigenschappen van onze dienstverlening. Duidelijke afspraken, persoonlijke aandacht, een uniek stappenplan en een zeer professioneel team!

De kennismaking met ons kantoor begint altijd met een persoonlijk en vrijblijvend gesprek, gevolgd door een duidelijk advies, waarna u kunt beslissen of wij uw makelaar mogen worden. Begint uw nieuwe avontuur hier?



WESTENENG VERBEEK MAKELAARDIJ

BUSSUM | HILVERSUM | WIJDEMEREN | BAARN | WVMAKELAARDIJ.NL



Arwin Westeneng



Michiel Verbeek



Margriet Post-Goedemoed



Leonie Veen-Houtkamp



Marc te Pas



Marie Jose van Klooster



Monica Tournier



Charlotte Kamp



Tamara Steenkamer



Linda Klaver



Philine van den Ing



WESTENENG VERBEEK MAKELAARDIJ

HILVERSUM | BUSSUM | WIJDEMEREN



Groest 22
1211 EC HILVERSUM
035-6319191



Kapelstraat 18
1404 HX BUSSUM
035-2200012



Meenthof 45
1241 CZ KORTENHOEF
035-6562624

www.wvmakelaardij.nl

info@wvmakelaardij.nl

