



 van Santvoort  
makelaars

**“Dromen  
mag! Welkom  
thuis!”**

Nu in de  
verkoop:

**Sliffertsestraat 29  
Eindhoven**

Méer interessant aanbod vindt u op [vansantvoort.nl](https://www.vansantvoort.nl)



Nu in de verkoop:  
**Sliffertsestraat 29**  
**Eindhoven**

VRAAGPRIJS  
**€ 559.000,- k.k.**



## Locatie

Plaats:	Eindhoven
Wijk:	Meerhoven
Straat:	Sliffertsestraat 29

## Bouw

Soort woning:	Eengezinswoning
Type woning:	Tussenwoning
Bouwjaar:	1955

## Oppervlakten en inhoud

Woonoppervlakte:	127 m <sup>2</sup>
Perceeloppervlakte:	195 m <sup>2</sup>
Woning inhoud:	518 m <sup>3</sup>
Parkeren:	Openbaar parkeren

## Indeling

Aantal kamers:	6
Aantal slaapkamers:	3
Aantal woonlagen:	3

## Energie

Energie label:	<b>A</b>
Isolatie:	Volledig geïsoleerd, HR++ glas
Verwarming:	C.V.-ketel

## Highlights

Volwaardige en goed onderhouden jaren '50 woning met een woonoppervlakte van circa 127 m<sup>2</sup>, volledig geïsoleerd, voorzien van energielabel A en 12 zonnepanelen. De royale en lichte woonkamer met open keuken, drie ruime slaapkamers en een verzorgde badkamer bieden optimaal wooncomfort. De zonnige tuin met veel privacy en een tuinhuis maakt het geheel compleet.





# Sliffertsestraat 29, Eindhoven



## **Karakteristieke tussenwoning uit de jaren '50 met energielabel A en zonnige tuin!**

Gelegen op een rustige locatie met veel groen. In de buurt bevinden zich alle basisvoorzieningen zoals supermarkten, winkels, scholen en sportfaciliteiten. Uitvalswegen naar snelwegen liggen dichtbij, en toonaangevende werkgevers zoals ASML en de High Tech Campus Eindhoven zijn snel bereikbaar.

## INDELING:

### Begane grond:

De woning is bereikbaar via de verzorgde voortuin met laadpaal. De begane grond is voorzien van een houten vloer en houten kozijnen met isolatieglas. Vanuit de hal is er toegang tot het volledig betegelde toilet met fontein, de keuken en de ruime, lichte woonkamer.







### **Keuken:**

Uitgerust in 2015, staat de keuken in verbinding met de woonkamer en beschikt over een gasfornuis, afzuigkap, oven (2020), combioven (2020), koelkast, vriezer, vaatwasser en warmtelade, met volop opberg ruimte voor alle keukengerei.



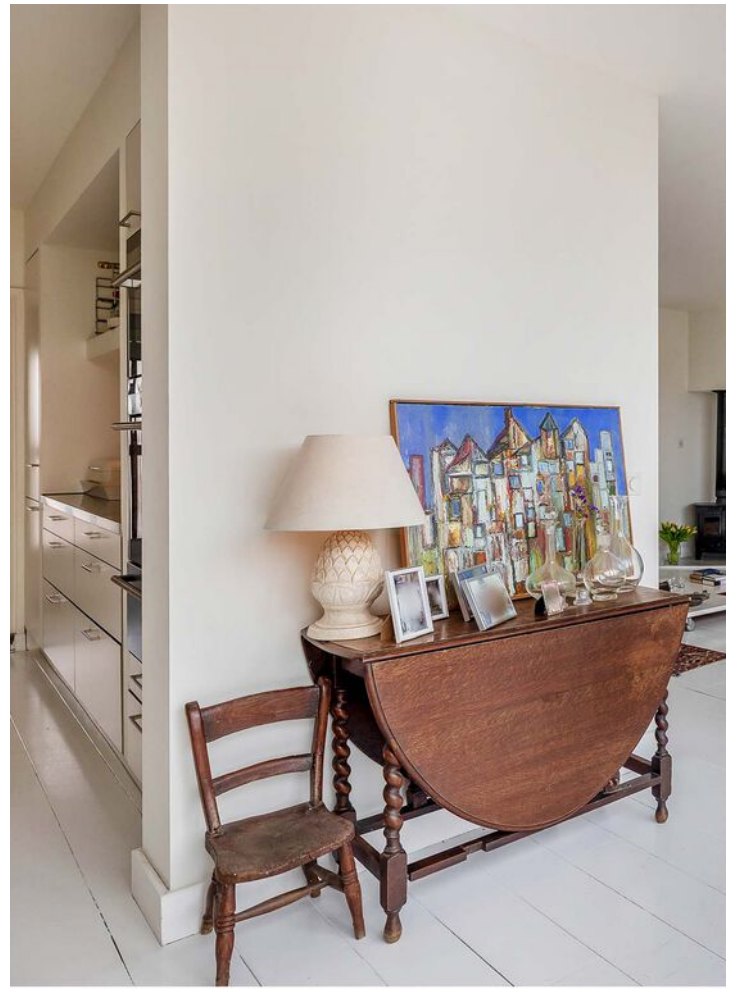


### **Woonkamer**

De L-vormige woonkamer straalt kwaliteit en ruimte uit, mede door de aanbouw. Grote raampartijen zorgen voor een overvloed aan natuurlijk licht en bieden direct toegang tot de zonnige tuin. Het zitgedeelte is gesitueerd aan de voorzijde, terwijl het eetgedeelte naadloos aansluit op de keuken, ideaal voor gezellige diners en sfeervol samenzijn.









**Kelder:**

Met circa 4 m<sup>2</sup> biedt de kelder extra bergruimte en is voorzien van een wasmachineaansluiting, ideaal voor opslag en praktische doeleinden.

### 1e Verdieping:

via de vaste trap is de overloop bereikbaar, vanwaar toegang is tot drie slaapkamers, de badkamer en de zolder. De eerste verdieping is voorzien van een houten vloer.



### Slaapkamer 1:

De eerste slaapkamer (ca. 11 m<sup>2</sup>) is voorzien van airconditioning (2023), een Frans balkon, een ingebouwde kast en een vide, ideaal als zithoek of extra slaapruijnte.



### Slaapkamer 2 en 3:

De tweede slaapkamer (ca. 11 m<sup>2</sup>) aan de achterzijde heeft ook airconditioning (2023), een balkon, een vide, een inbouwkast en ruimte voor de cv-ketel (Remeha, 2021). De derde slaapkamer (ca. 12 m<sup>2</sup>), eveneens aan de achterzijde, beschikt over airconditioning (2023) en grote raampartijen met draaikiepraam, wat zorgt voor veel licht en prettige ventilatie.



**Badkamer:**

De moderne badkamer (2015) is volledig betegeld en beschikt over twee stijlvolle wastafels, een toilet, een ruime douche, een ligbad en een raampartij die zorgt voor veel natuurlijk licht.



**Tuin:**

De tuin is direct toegankelijk vanuit de woonkamer en via een handige achterom. Deze volledig betegelde ruimte beschikt over een tuinhuis dat flexibel gebruikt kan worden als kantoorruimte, speelkamer of extra opslag, en er is tevens een aparte berging voor extra opbergruimte. Dankzij de ligging op het zuidoosten valt de tuin de hele dag in de zon en biedt een vrij uitzicht op de groene omgeving, wat voor een gevoel van rust en privacy zorgt – ideaal om te ontspannen of buiten van te genieten.





# Bijzonderheden

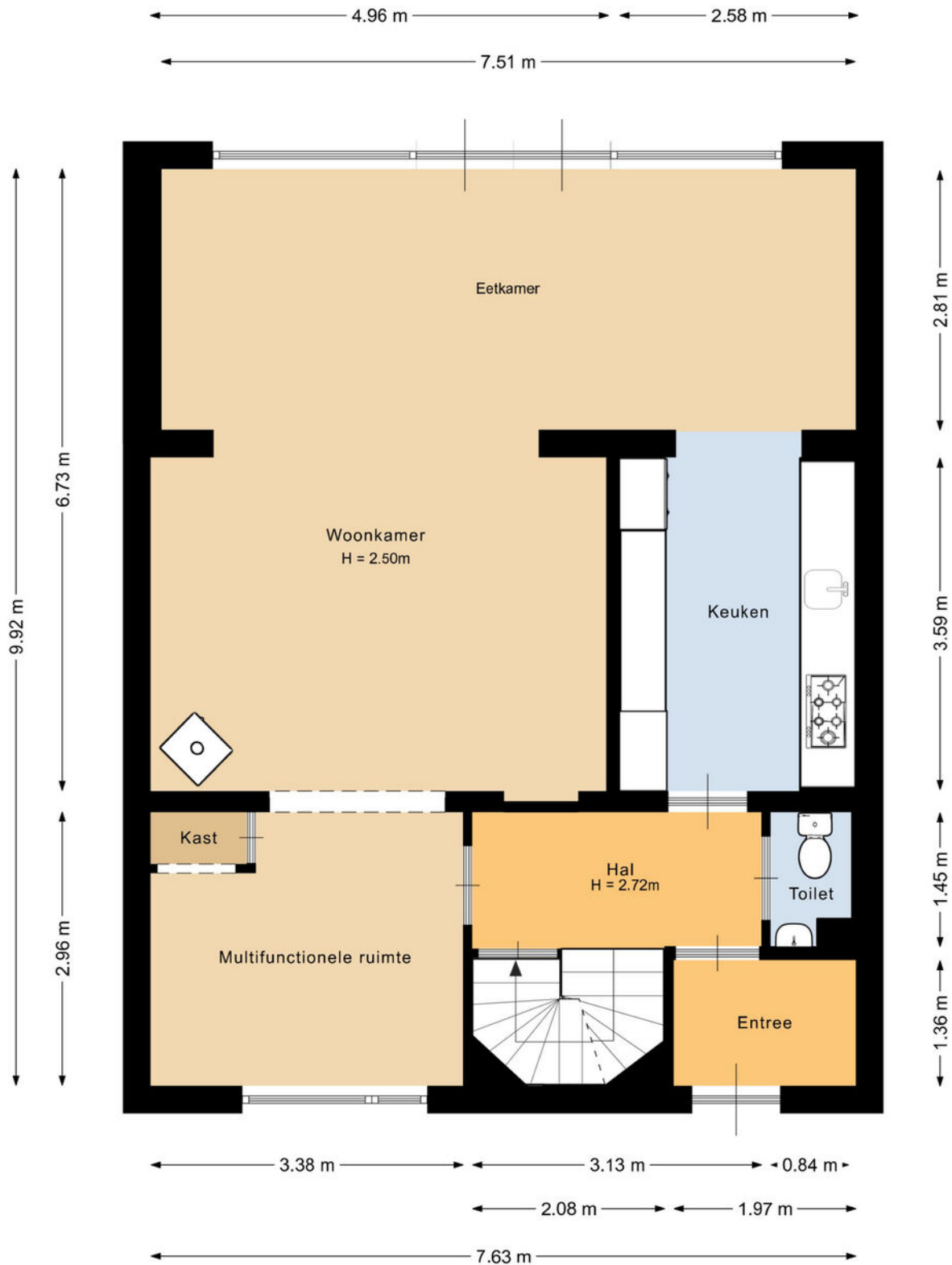


- Energielabel A tussenwoning van 127 m<sup>2</sup>, goed onderhouden en volledig geïsoleerd
- Lichte woonkamer met open keuken en veel natuurlijk licht
- Er is een uitbouw gerealiseerd over de gehele breedte van de woning
- Drie slaapkamers met airconditioning en moderne badkamer met ligbad, douche en dubbele wastafels
- Zonnige tuin op het zuidoosten met tuinhuis en veel privacy
- Extra ruimtes zoals kelder, zolder en berging, plus voortuin met laadpaal
- Rustige, groene ligging dichtbij voorzieningen en Brainport Eindhoven



# Plattegronden

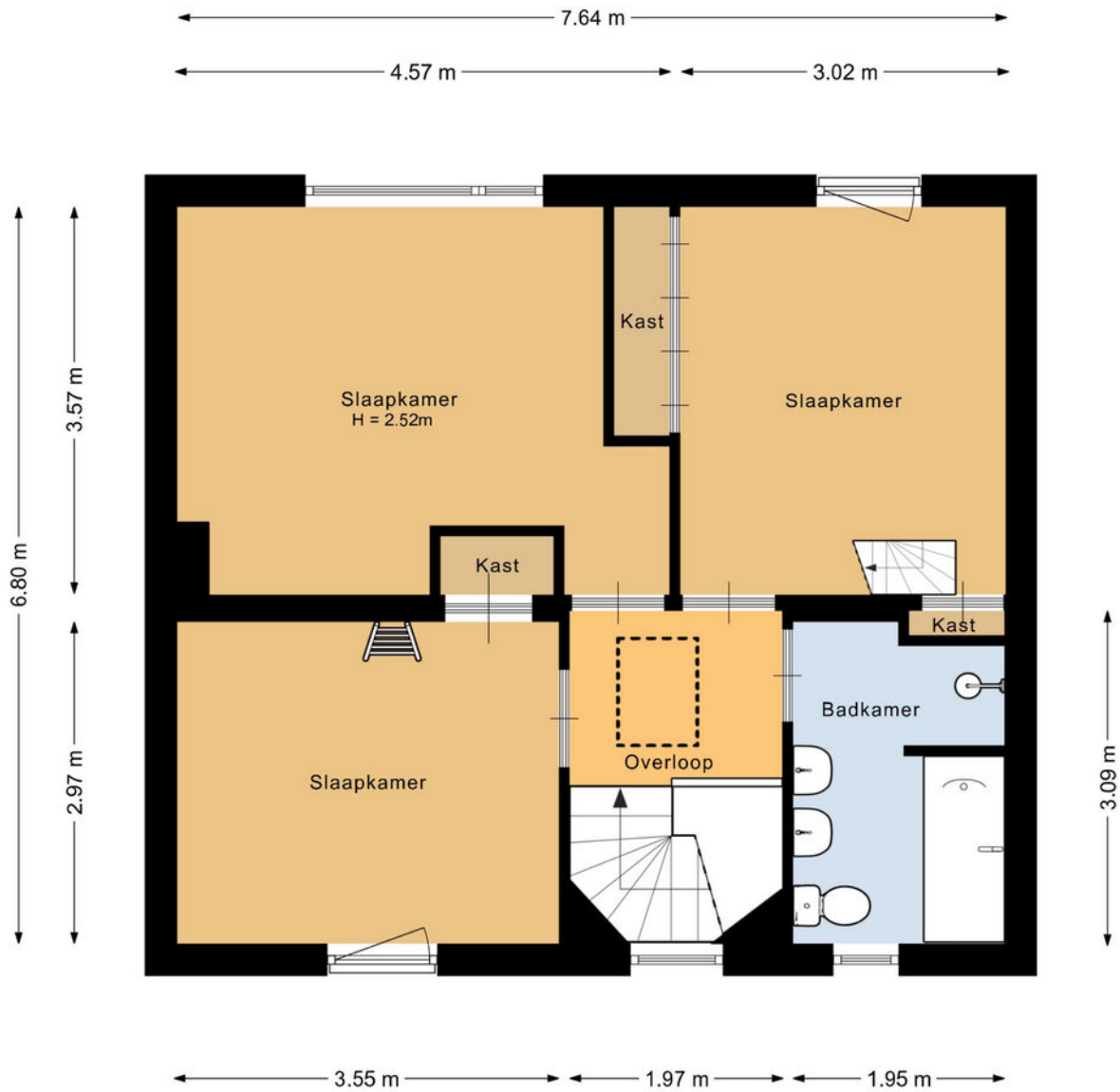
Begane grond



Deze plattegrond is met de meeste zorg samengesteld.  
Er kunnen geen rechten aan worden ontleend.

# Plattegronden

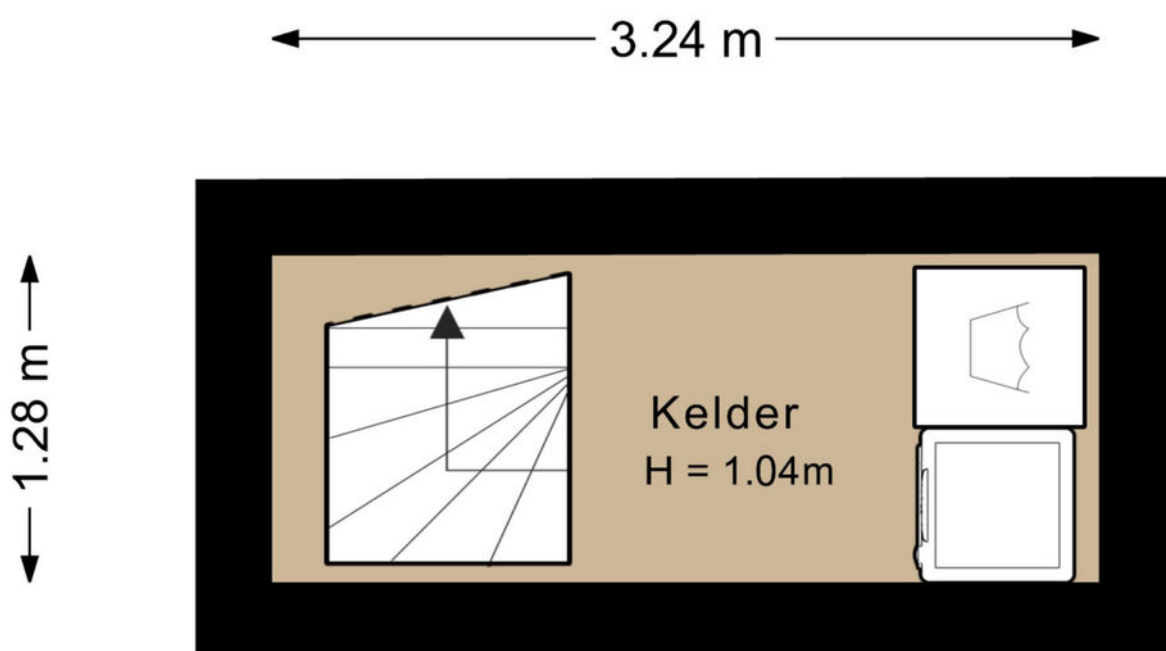
1e verdieping



Deze plattegrond is met de meeste zorg samengesteld.  
Er kunnen geen rechten aan worden ontleend.

# Plattegronden

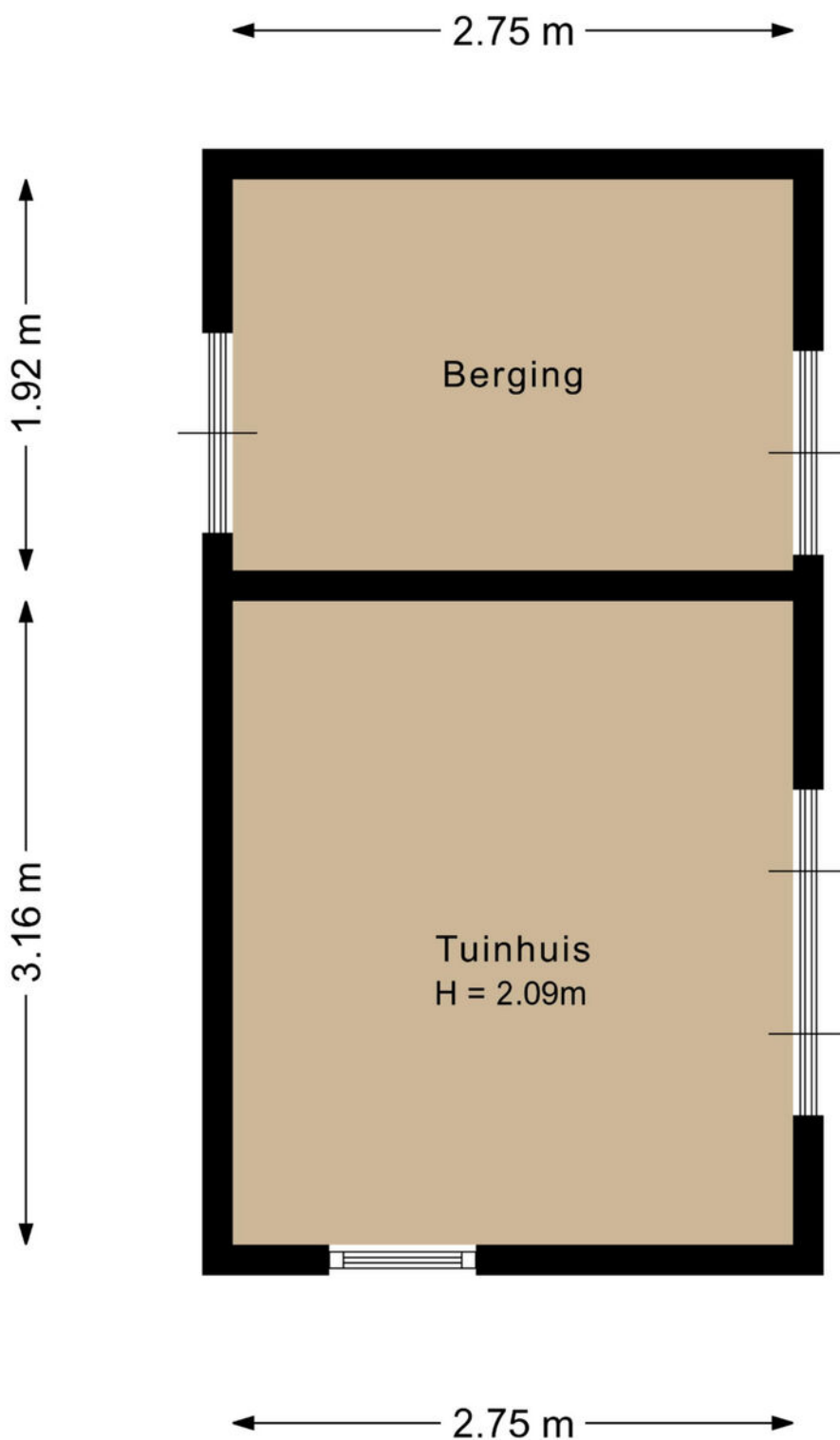
Kelder



Deze plattegrond is met de meeste zorg samengesteld.  
Er kunnen geen rechten aan worden ontleend.

# Plattegronden

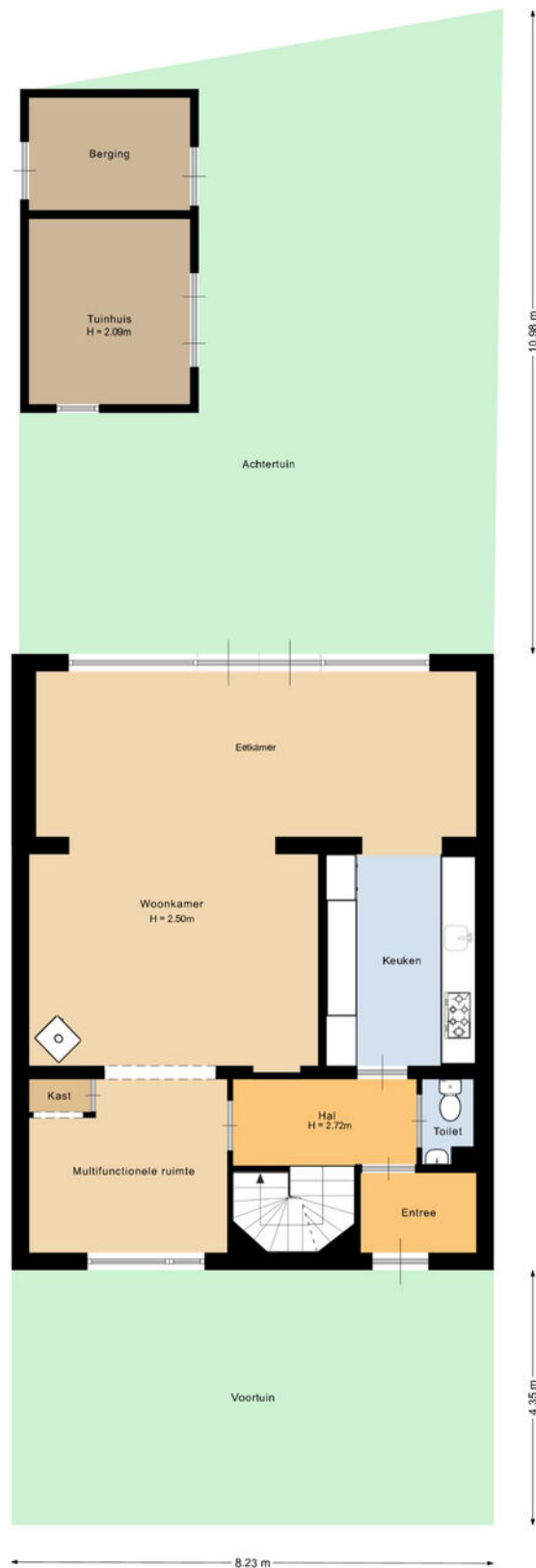
Berging/Tuinhuis



Deze plattegrond is met de meeste zorg samengesteld.  
Er kunnen geen rechten aan worden ontleend.

# Plattegronden

Perceel




Deze plattegrond is met de meeste zorg samengesteld.  
Er kunnen geen rechten aan worden ontleend.

# Kadastrale kaart

Kadastrale kaart

Uw referentie: Sliffertsestraat



<b>12345</b> Perceelnummer	Deze kaart is noordgericht	Schaal 1: 500		
<b>25</b> Huisnummer	Vastgestelde kadastrale grens	Kadastrale gemeente		Strijp
— Vastgestelde kadastrale grens	Voorlopige kadastrale grens	Perceel		1854
— Voorlopige kadastrale grens	Administratieve kadastrale grens	Aan dit uittreksel kunnen geen betrouwbare maten worden ontleend. De Dienst voor het Kadaster en de openbare registers behoudt zich de intellectuele eigendomsrechten voor, waaronder het auteursrecht en het databankenrecht.		
— Administratieve kadastrale grens	Bebouwing			

Voor een eensluitend uittreksel, geleverd op 31 oktober 2025  
De bewaarder van het kadaster en de openbare registers



# Welkom in het mooie Eindhoven



Welkom in de stad Eindhoven en haar omgeving! Onze stad omvat verschillende buurten, waaronder de stad zelf, Gestel, Strijp, Woensel, Tongelre, en Stratum. Eindhoven heeft een divers aanbod aan wijken, zoals de Bergen, het Witte Dorp, en de Schrijversbuurt. Gelegen te midden van het prachtige Brabantse landschap, biedt deze bruisende stad een combinatie van moderniteit, rijke geschiedenis en schitterende natuur. De stad telt ongeveer ruim 230.000 inwoners en heeft haar huidige vorm verkregen door verschillende fusies in het verleden.

**Scholen:** Eindhoven en omstreken beschikken over een gevarieerd aanbod aan onderwijsinstellingen, waaronder basisscholen, middelbare scholen het hoger onderwijs en speciaal onderwijs op alle niveaus. Eindhoven heeft zowel een universiteit als hogescholen.

**Winkels:**

Of je nu op zoek bent naar high fashion, kleinschalige initiatieven, Dutch design of vintage stores: Eindhoven is dé winkelstad van Zuid-Nederland. Ideaal: winkels in het centrum zijn zeven dagen per week open en allemaal binnen loopafstand van elkaar. Dwaal door de levendige Demer, ontdek de hippe boetieks in Strijp-S, of geniet van een overdekte shoppingervaring in de Heuvel Galerie

**Horecagelegenheden:**

In het bruisende hart van de stad ontdek je gezellige plekjes voor koffie en levendige bars met creatieve cocktails. Wandel door sfeervolle straten en laat je verleiden door de geur van versgebakken broodjes bij lokale bakkers, of proef ambachtelijk ijs op zonnige terrassen.

Op de Markt kun je neerstrijken op levendige terrassen, omringd door de energie van de stad. Strijp-S, waar niet alleen kunst, maar ook culinaire creativiteit hoogtij viert.

Of je nu een borrel, een romantisch diner of een gezellig café zoekt, Eindhoven heeft het allemaal. Hier zijn horecagelegenheden niet alleen plekken om te eten en te drinken, maar bestemmingen waar je de lokale sfeer proeft en gastvrijheid voelt. Geniet van de smaakvolle avonturen die Eindhoven te bieden heeft!

# Maak **Kennis** met het **team!**



**Makelaar aan het woord:**

"Makelaar zijn is mijn passie. Het kopen of verkopen van een huis is een belangrijke levensbeslissing. Als makelaar deel uitmaken van dit proces blijft bijzonder. Mijn ervaring leert: het gaat om meer dan een woning vinden; het gaat om het juiste thuis vinden. De persoonlijke aanpak die we hebben bij van Santvoort, die maakt voor mij het verschil.

**Sjors de Vries,**

Makelaar van Santvoort Makelaars



**Yvonne Tijssen**  
Vastgoedadviseur



**Marlene Pouwels**  
Commercieel medewerker  
binnendienst



**Laura de Greef**  
Office manager

# Enkele Belangrijke Aspecten

## 1. PLATTEGRONDEN

De hiervoor vermelde beschrijving en bijgevoegde plattegronden zijn slechts indicatief. De realiteit ziet u tijdens een bezichtiging en daarvan moet u uitgaan.

## 2. TEKENINGEN

Door digitalisering van de tekeningen kunnen schaalafwijkingen optreden.

## 3. ONDERZOEKSP LICHT

Wij proberen u zo goed mogelijk te informeren over deze woning. Echter als koper heeft u bij de aankoop een onderzoeksplicht en bent u hier zelf voor verantwoordelijk. U kunt zich laten bijstaan door een makelaar.

## 4. VRAGENLIJST & LIJST VAN ZAKEN

In ons dossier is een door onze opdrachtgever ingevulde vragenlijst aanwezig, alsmede een lijst van zaken, welke achterblijven in de woning. Om het beeld van de woning te completeren kunt u deze lijsten ter inzage krijgen.

## 5. BEZICHTING

Een bezichtiging is voor zowel koper als verkoper een spannende aangelegenheid waaraan belangrijke consequenties zijn verbonden. Wij zouden het op prijs stellen indien u enkele dagen na uw bezoek ons op de hoogte brengt van uw bevindingen. Wij kunnen onze opdrachtgever(s) dan hierover informeren.

## 6. KOOPVEREENKOMST

Indien tussen verkoper en koper een overeenkomst tot stand komt wordt door ons een koopakte opgemaakt conform het laatste model, vastgesteld door de Nederlandse Vereniging van Makelaars in onroerende goederen en vastgoeddeskundigen NVM, de Consumentenbond en de Vereniging Eigen Huis.

## 7. BANKGARANTIE

Na aankoop zal binnen 10 werkdagen na de afloop van uw financieringsvoorbehoud / en bij geen voorbehoud uiterlijk 6 weken na ondertekening van de koopovereenkomst een bankgarantie verlangd worden. Uw geldverstrekker of onze hypotheekadviseur zal dit gemakkelijk voor u kunnen verzorgen.

## 8. AANSPRAKELIJKHEID

Vermelde gegevens zijn naar onze mening uit betrouwbare bron afkomstig en met de grootste zorg samengesteld. Van Santvoort makelaars b.v. aanvaardt echter geen enkele aansprakelijkheid omtrent de juistheid van deze gegevens. Deze informatie wordt vrijblijvend verstrekt aan meerdere partijen en is geen aanbod in de zin van het Burgerlijk Wetboek, doch uitsluitend een uitnodiging tot onderhandeling. Wij behouden ons het recht voor dat onze opdrachtgever zijn goedkeuring dient te verlenen aan een eventuele transactie.

## 9. AANBOD

Zie ook ons totale aanbod op [www.vansantvoort.nl](http://www.vansantvoort.nl).

## 10. HYPOTHEKEN EN VERZEKERINGEN

Van Santvoort makelaars B.V. werkt op het gebied van hypotheke en verzekeringen samen met "Intersant", een financiële dienstverlener gevestigd te Eindhoven. Als onafhankelijk intermediair treden zij op voor de meeste grote banken en verzekeraars. Intersant staat garant voor een oprecht, weloverwogen en gefundeerd advies voor uw totale financiële planning. Laat u eens vrijblijvend adviseren door één van de adviseurs en zie ook hoe zij voor u geld besparen bij het sluiten van een hypotheek en verzekering. Intersant is gevestigd aan Torenallee 65, 5617 BB te Eindhoven. Telefonisch bereikbaar op nummer 040-7111208. Meer informatie vindt u op [www.intersant.nl](http://www.intersant.nl).



**“Dromen  
mag! Welkom  
thuis!”**

Heeft u **interesse** in de **woning**?

Neem contact op!

**Santvoort Makelaars Eindhoven**

Torenallee 65 • 5617 BB Eindhoven • +31 (0)40 269 2530

[info@eindhoven.vansantvoort.nl](mailto:info@eindhoven.vansantvoort.nl)

Winnaar

Topmakelaar  
van het Jaar  
Zuidoost-Noord-Brabant



MAVA 2025 Hosted by Funda

Scan de QR & volg ons!



**Vestiging Eersel**

Nieuwstraat 62  
5521 CD Eersel  
+31 (0)497 51 3393  
[info@eersel.vansantvoort.nl](mailto:info@eersel.vansantvoort.nl)

**Vestiging Helmond**

Paterslaan 2a  
5701 NZ Helmond  
+31 (0)492 52 5552  
[info@helmond.vansantvoort.nl](mailto:info@helmond.vansantvoort.nl)

**Vestiging Nuenen**

Berg 2 - 4  
5671 CC Nuenen  
+31 (0)40 283 3708  
[info@nuenen.vansantvoort.nl](mailto:info@nuenen.vansantvoort.nl)

**Vestiging Deurne**

de Wever 7  
5751 KT Deurne  
+31 (0)493 32 2111  
[info@deurne.vansantvoort.nl](mailto:info@deurne.vansantvoort.nl)

Méér interessant aanbod vindt u op [vansantvoort.nl](https://www.vansantvoort.nl)