



**Chantal Lefeber**  
MAKELAARS IN DE BOLLENSTREEK



**Vraagprijs: € 490.000 k.k.**



**Prinsessestraat 146, Lisse**



**Energielabel**  
B



**Woonoppervlakte**  
106 m<sup>2</sup>



**Aantal slaapkamers**  
3

## Kenmerken



**Bouwjaar**  
1939



**Woonoppervlakte**  
106 m<sup>2</sup>



**Aantal kamers**  
4



**Inhoud**  
378 m<sup>3</sup>



**Perceeloppervlakte**  
205 m<sup>2</sup>



**Aantal slaapkamers**  
3



**Parkeren**  
openbaar



**Buitenruimte**  
diepe achtertuin op  
het zuidwesten



**Ligging**  
aan rustige weg, in  
centrum, in woonwijk



## Omschrijving

Sfeervolle jaren '30?hoekwoning met diepe zonnige tuin in het hart van Lisse

In de geliefde en karakteristieke Prinsessestraat staat deze charmante jaren '30 hoekwoning op een royaal perceel van 205 m<sup>2</sup>. De woning beschikt over een verrassend diepe achtertuin op het zuidwesten. Je woont hier heerlijk rustig, maar toch in het dorpscentrum van Lisse, op loopafstand van winkels, horeca en alle dagelijkse voorzieningen.

Naast de fijne ligging beschikt de woning over 12 zonnepanelen (2020), twee slaapkamers op de eerste verdieping, een woonkamer van maar liefst 12 meter diep en een multifunctionele zolderkamer. De keuken en badkamer zijn netjes onderhouden maar enigszins gedateerd, waardoor je ze volledig naar eigen wens kunt moderniseren. Het perceel heeft tevens een recht van overpad voor de burens.



**Energielabel**

B



**Verwarming**

c.v.-ketel



**Isolatie**

dakisolatie, muurisolatie,  
vloerisolatie, dubbel glas



## Vervolg omschrijving

### Indeling

#### Begane grond

Entree van de woning. In de hal bevinden zich de trapopgang, trapkast, het toilet met fontein en de toegang tot de ruime woonkamer. Dankzij de lengte van circa 12 meter en de grote raampartijen biedt deze leefruimte een lichte en open uitstraling. De keuken is centraal in de ruimte gesitueerd en vormt een scheiding tussen het zit- en eetgedeelte. Aan de achterzijde geven openslaande deuren toegang tot de achtertuin.

#### Eerste verdieping

De eerste verdieping telt twee ruime slaapkamers. De slaapkamer aan de achterzijde is voorzien van vaste kasten. De slaapkamer aan de voorzijde heeft eveneens een prettig formaat en beschikt over airconditioning. De badkamer (2001) is ingericht met een douche, wastafelmeubel, toilet en aansluiting voor de wasapparatuur.

#### Tweede verdieping

Via een vaste trap bereik je de tweede verdieping. De verdieping biedt toegang tot een derde slaap-/werkkamer met dakkapel.

### Buitenruimte

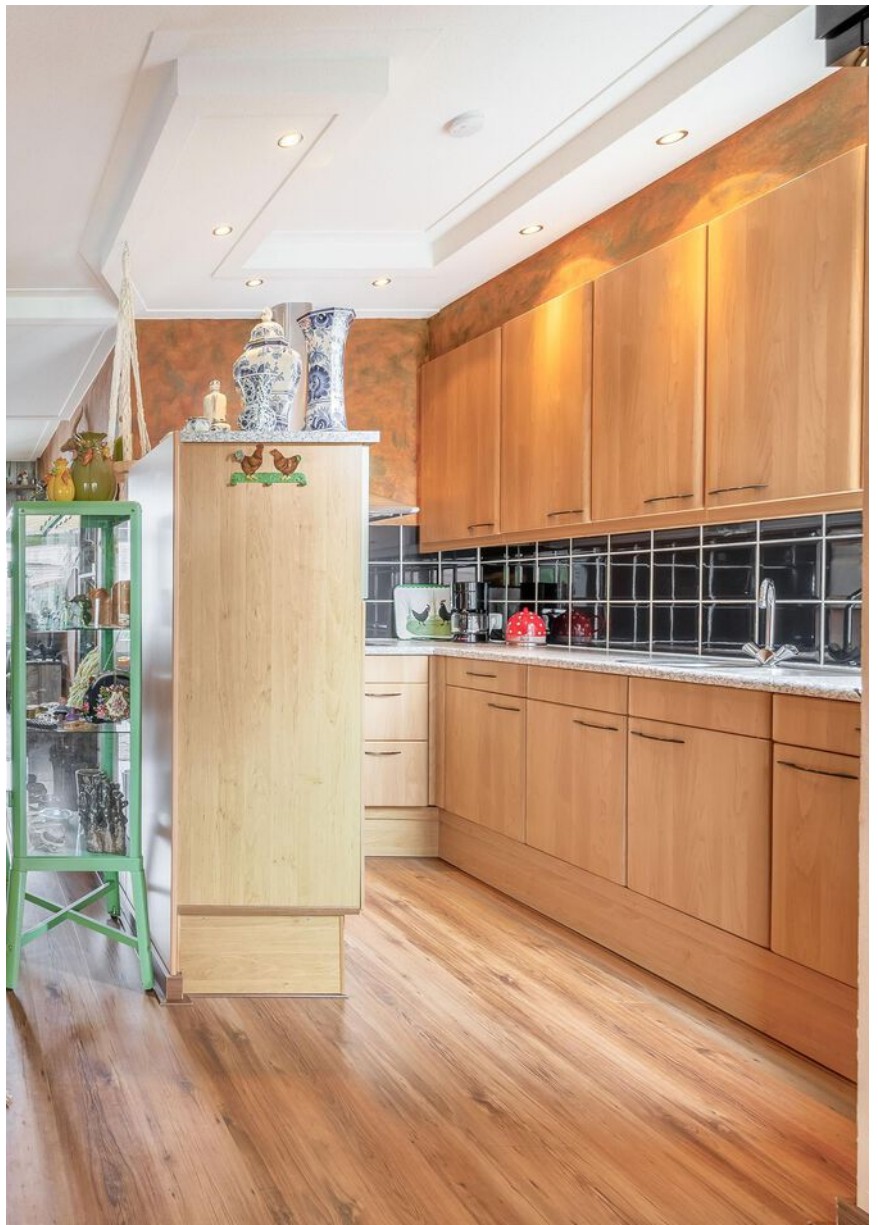
De achtertuin is met recht een hoogtepunt van deze woning. Door de uitzonderlijke diepte en de ligging op het zuidwesten geniet je hier vanaf de middag tot in de avond van de zon. De tuin biedt volop ruimte voor meerdere terrassen, een grote loungehoek en speelruimte voor de kinderen. Achterin de tuin staat een vrijstaande houten berging, ideaal voor fietsen en tuingereedschap.

### Bijzonderheden

- Diepe achtertuin op het zuidwesten
- 12 zonnepanelen (2020)
- Woonkamer ca. 12 meter diep
- Multifunctionele zolderkamer
- Gelegen in het dorpscentrum van Lisse









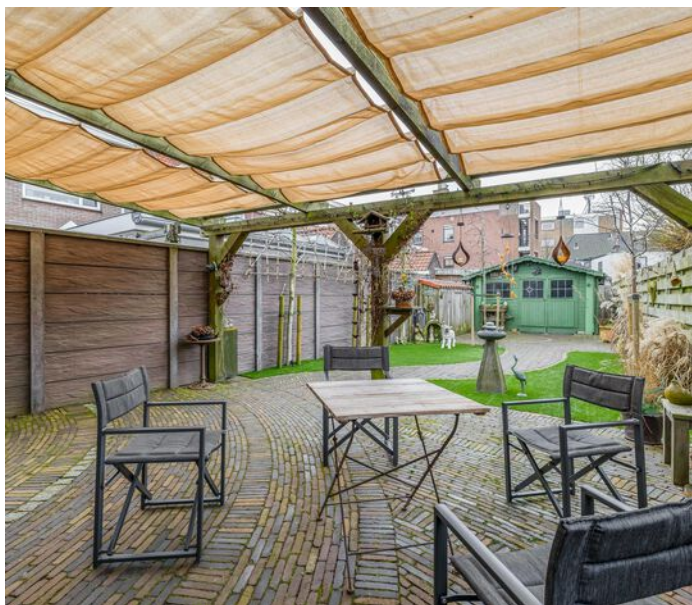


Slaapkamer één





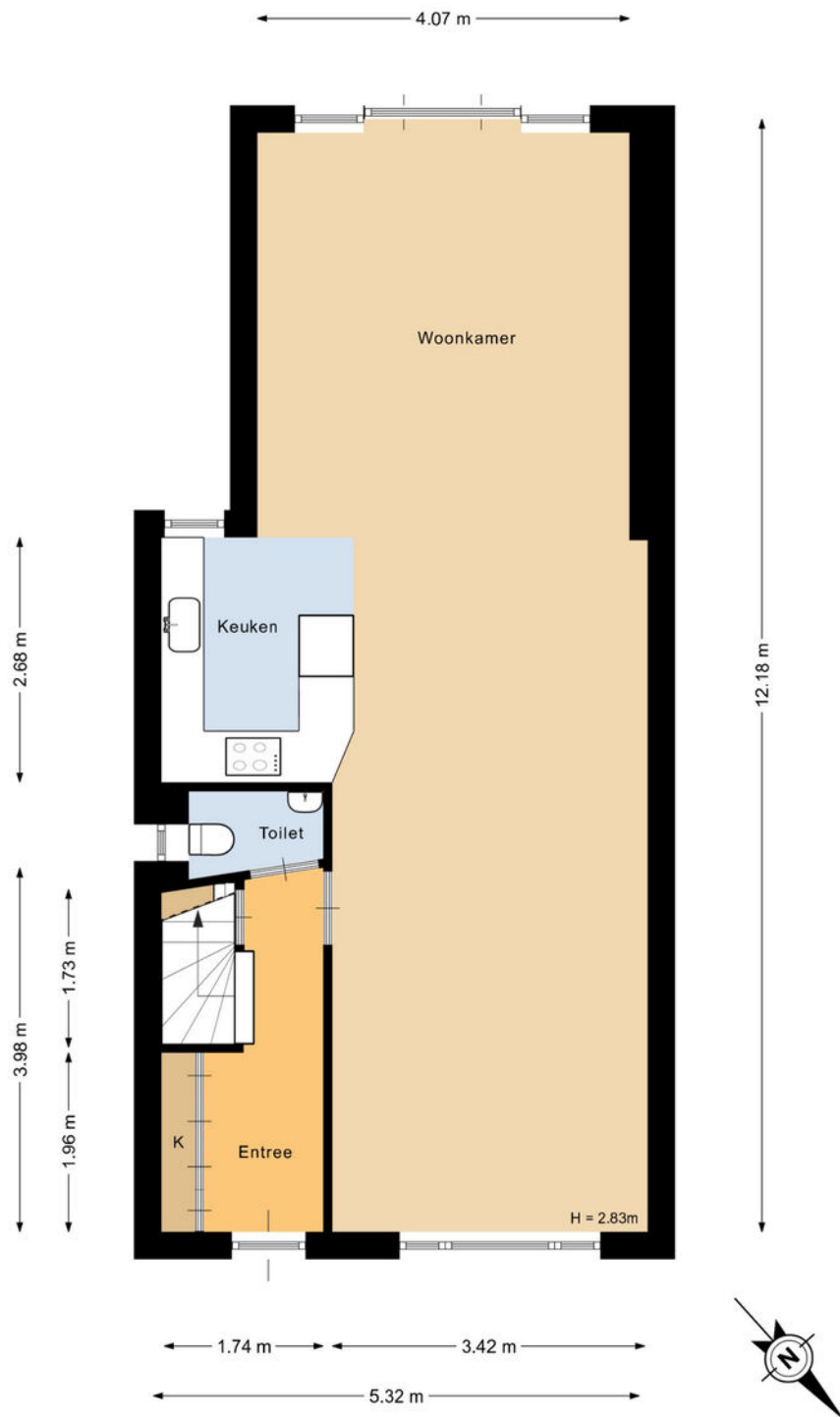






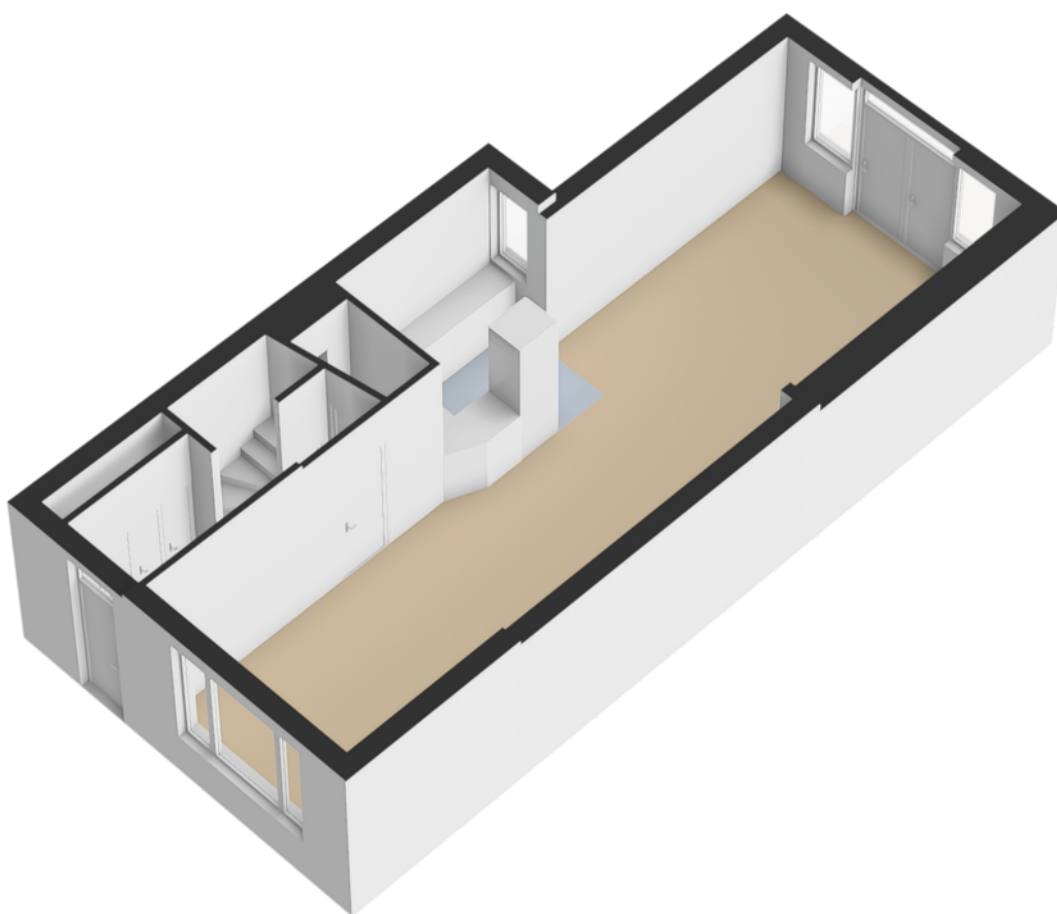


# Plattegrond

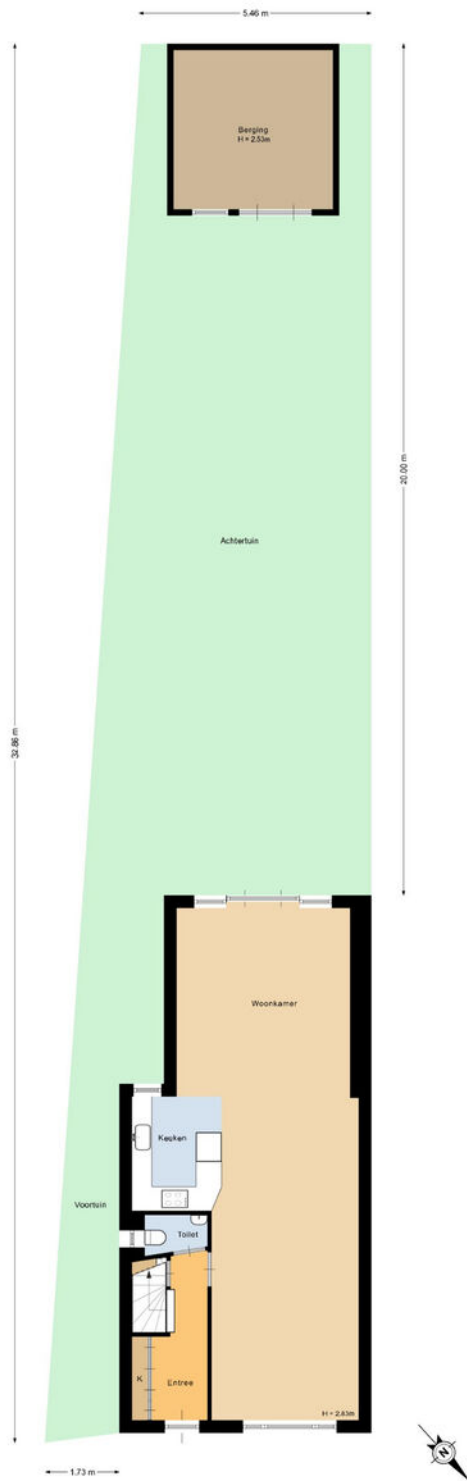


Deze plattegrond is met de meeste zorg samengesteld.  
Er kunnen geen rechten aan worden ontleend.

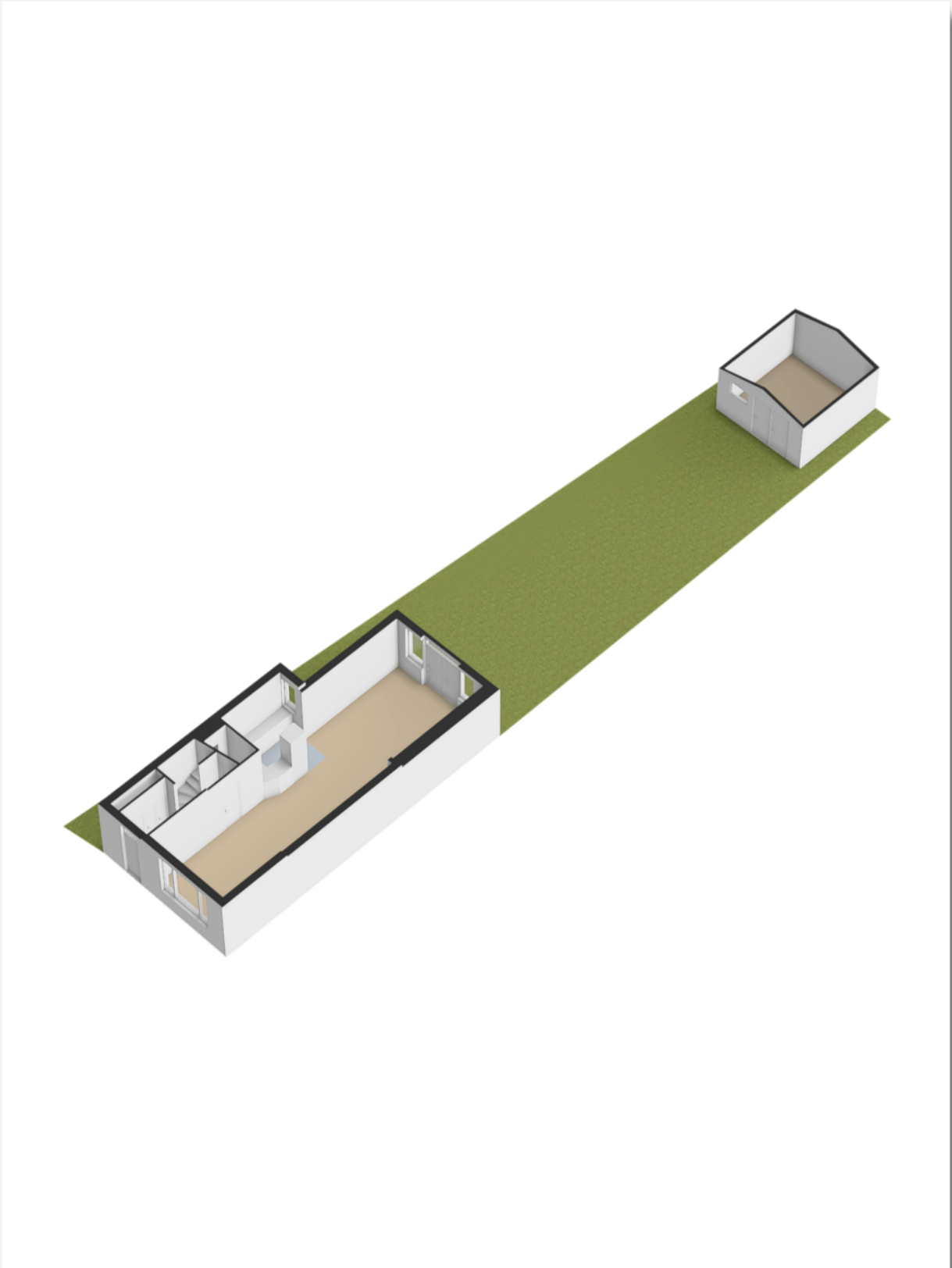
# Plattegrond



# Plattegrond



# Plattegrond

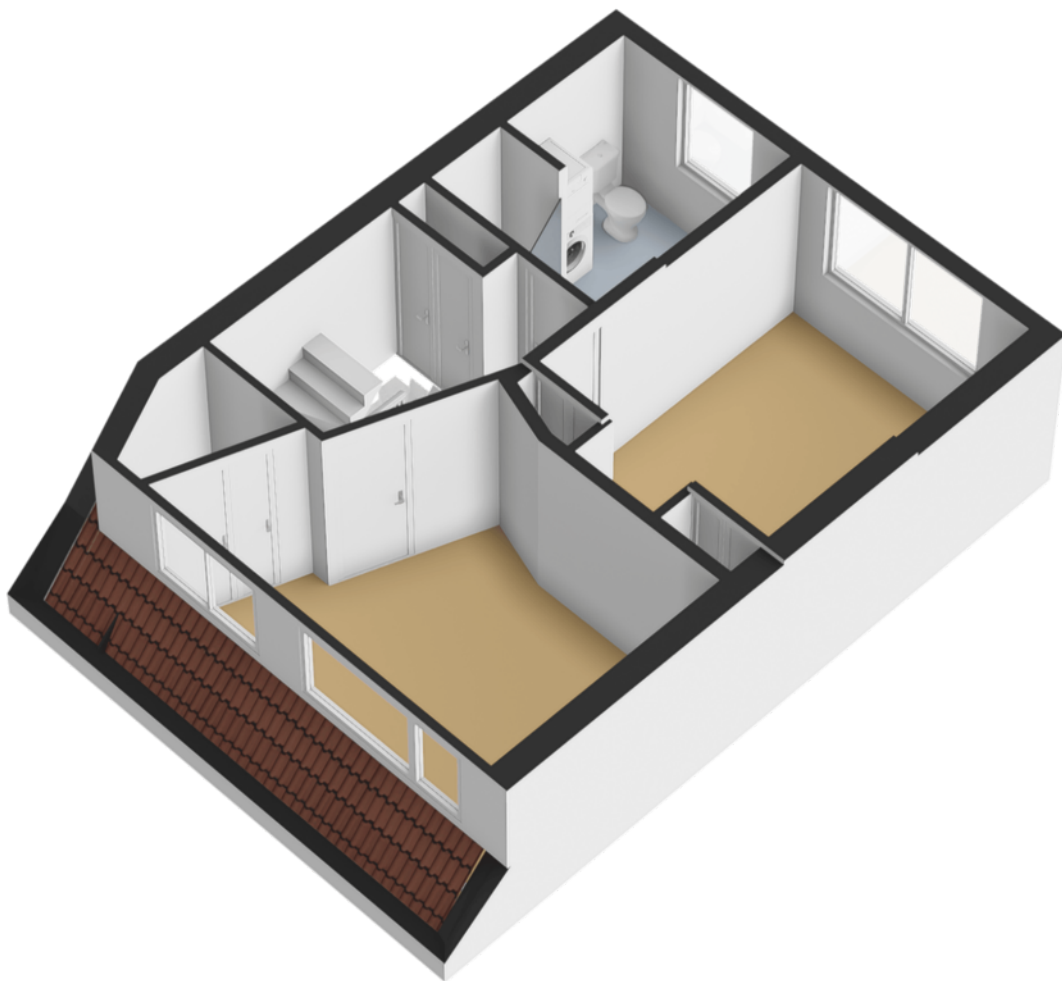


# Plattegrond

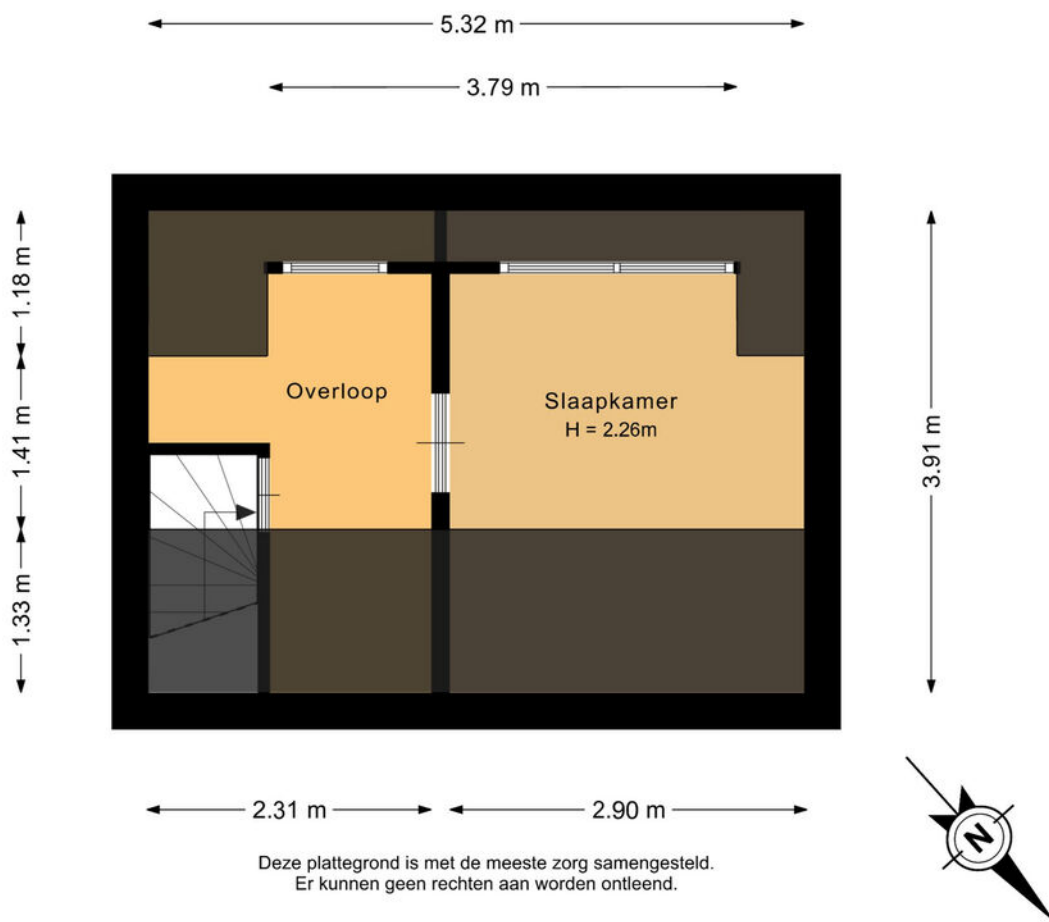


Deze plattegrond is met de meeste zorg samengesteld.  
Er kunnen geen rechten aan worden ontleend.

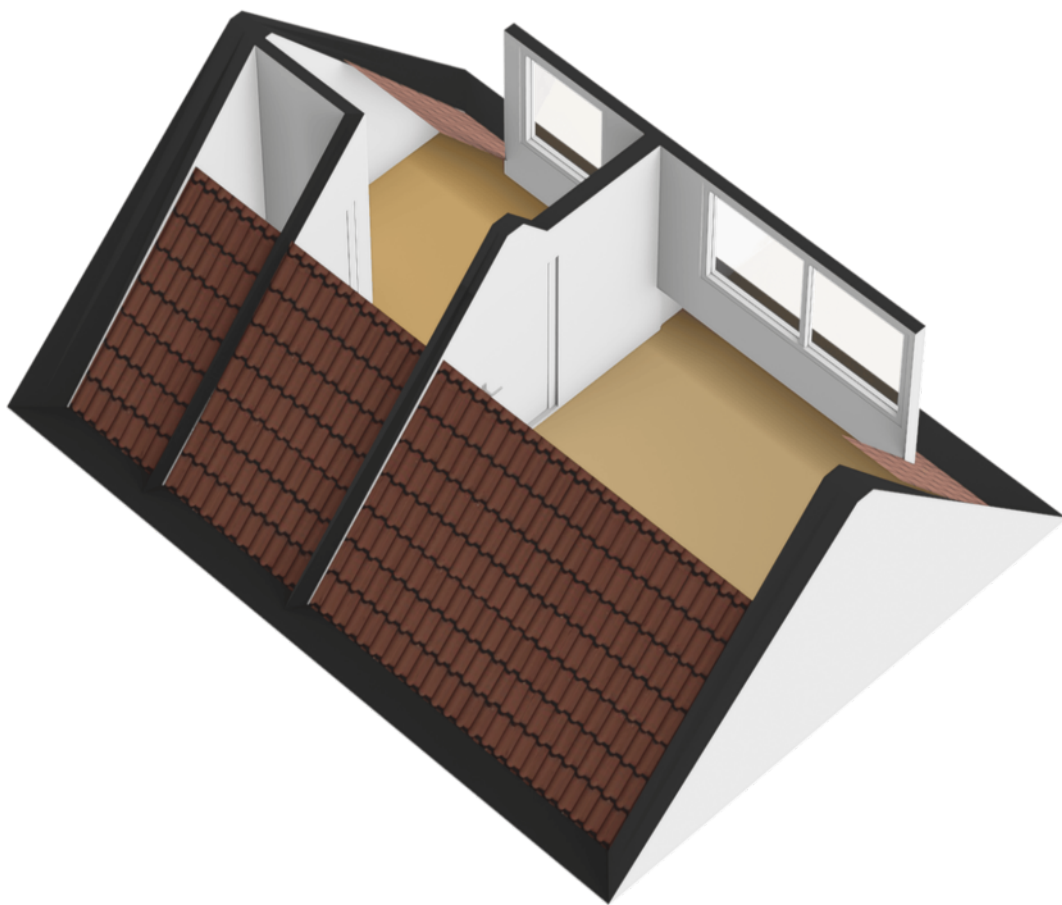
# Plattegrond



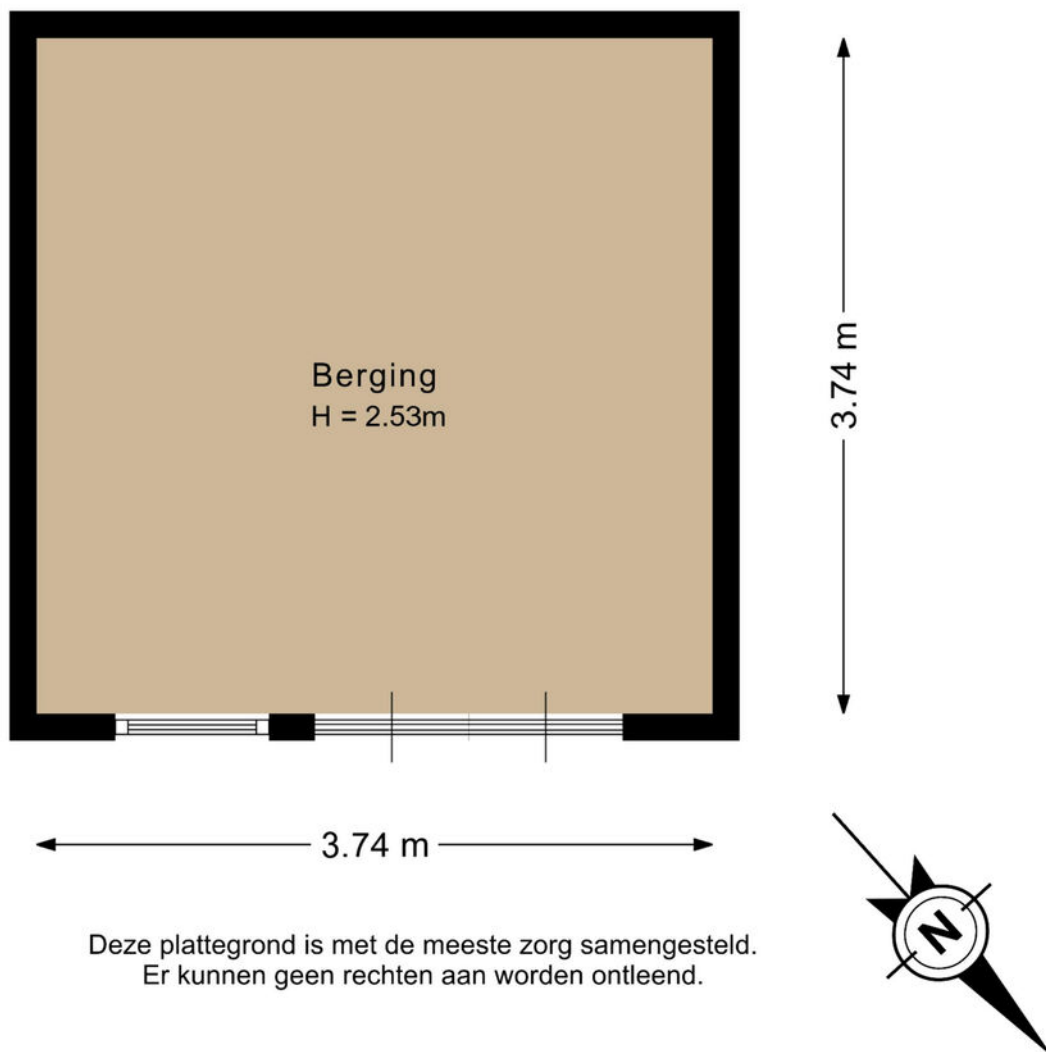
# Plattegrond



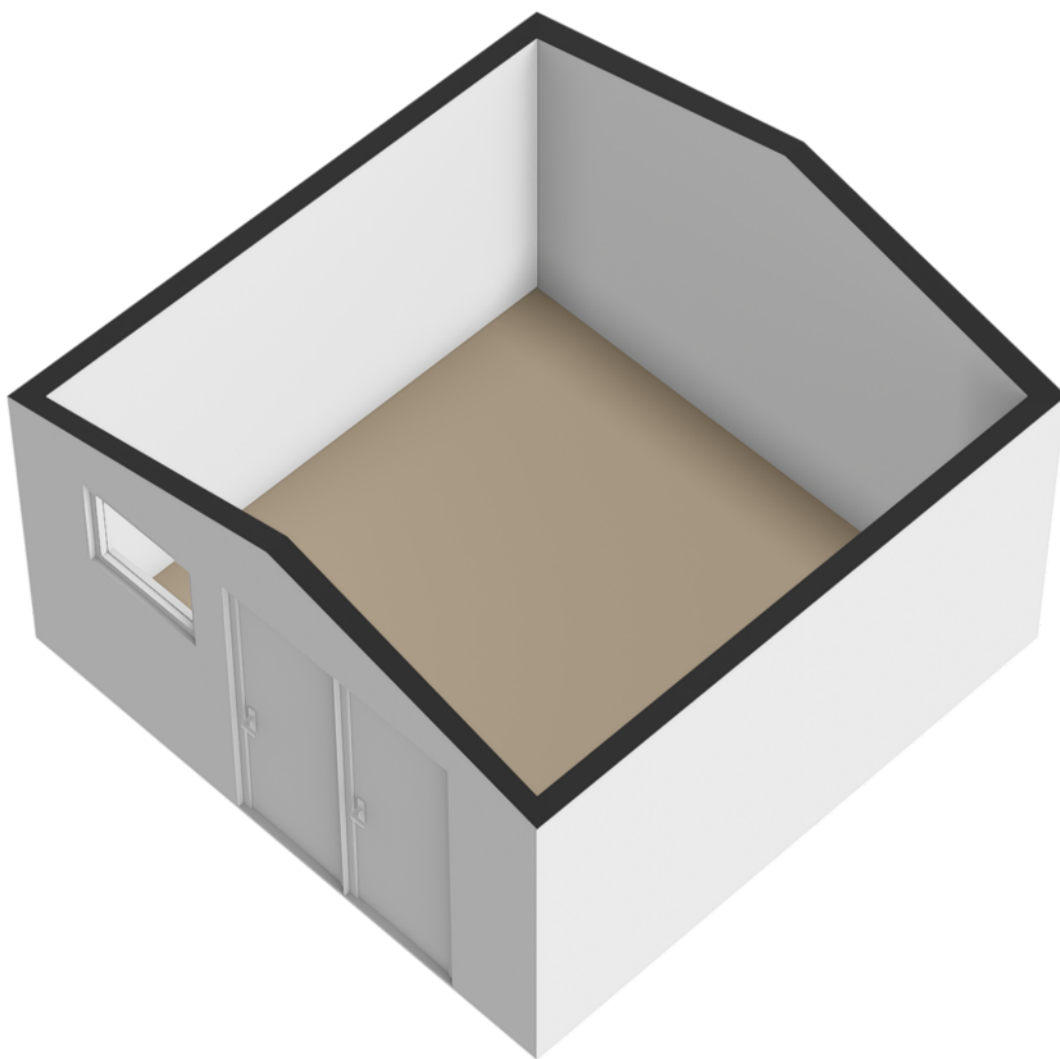
# Plattegrond



# Plattegrond



# Plattegrond



# NEN-certificaat

Object: Woning

Adres: Prinsessestraat 146

Postcode, plaats: 2161 RT, Lisse

Opdrachtgever: FotoHuisMedia

Datum: 02-03-2026



Chantal Lefebber  
MAKELAARS IN DE ROLLENSTREEK

<i>Meetrapport</i>	GOW Gebruiksopp. Wonen	GOOIR Overige inpandige ruimte	GOGBR Gebouwgebonden Buitenruimte	GOEB Externe bergruimte	H<1,50 Beperkte stahoogte	Volume (m <sup>3</sup> )
Begane grond	58.12					231.62
Eerste verdieping	37.71				3.26	109.75
Tweede verdieping	10.03				10.38	36.66
Berging				13.99		
<b>Totaal</b>	<b>105.86 m<sup>2</sup></b>	<b>0 m<sup>2</sup></b>	<b>0 m<sup>2</sup></b>	<b>13.99 m<sup>2</sup></b>	<b>13.64 m<sup>2</sup></b>	<b>378.04 m<sup>3</sup></b>




# Kadastrale kaart

Kadastrale kaart

Uw referentie: Prinsessestraat 146



0 5 10 15 20 25m

<p>12345 25</p> <p>— Vastgestelde kadastrale grens — Voorlopige kadastrale grens — Administratieve kadastrale grens — Bebouwing</p>	<p>Deze kaart is noordgericht. Perceelnummer Huisnummer</p>	<p>Schaal 1: 500</p> <p>Kadastrale gemeente Lisse Sectie D Perceel 7536</p>	
---	---	---	---

Voor een eensluidend uittreksel, geleverd op 20 februari 2026  
De bewaarder van het kadaster en de openbare registers

Aan dit uittreksel kunnen geen betrouwbare maten worden ontleend.  
De Dienst voor het kadaster en de openbare registers behoudt zich de intellectuele eigendomsrechten voor, waaronder het auteursrecht en het databankenrecht.

## Lijst van zaken

	Blijft achter	Gaat mee	Ter overname
<b>Woning - Interieur</b>			
Designradiator(en)	X		
Radiatorafwerking	X		
Verlichting, te weten			
- inbouwspots/dimmers	X		
- opbouwspots/armaturen/lampen/ dimmers	X		
- losse (hang)lampen		X	
Raamdecoratie/zonwering binnen, te weten			
- gordijnrails	X		
- gordijnen	X		
- overgordijnen	X		
- rolgordijnen	X		
- jaloezieën	X		
- (losse) horren/rolhorren	X		
- Shutters	X		
Vloerdecoratie, te weten			
- laminaat	X		
<b>Woning - Keuken</b>			
Keukenblok (met bovenkasten)	X		
Keuken (inbouw)apparatuur, te weten			
- kookplaat	X		
- (gas)fornuis	X		
- afzuigkap	X		
- combi-oven/combimagnetron	X		
- koelkast	X		
- vriezer	X		
- vaatwasser	X		

## Lijst van zaken

	Blijft achter	Gaat mee	Ter overname
<b>Woning - Sanitair/sauna</b>			
Toilet met de volgende toebehoren			
- toilet	X		
- toiletrolhouder	X		
- toiletborstel(houder)	X		
- fontein	X		
Badkamer met de volgende toebehoren			
- douche (cabine/scherm)	X		
- wastafelmeubel	X		
- toiletkast	X		
- toilet	X		
- toiletrolhouder	X		
- toiletborstel(houder)	X		
<b>Woning - Exterieur/installaties/ veiligheid/energiebesparing</b>			
Brievenbus	X		
(Voordeur)bel	X		
Rookmelders	X		
(Klok)thermostaat	X		
Airconditioning	X		
Zonwering buiten	X		
Zonnepanelen	X		
Warmwatervoorziening, te weten			
- CV-installatie	X		
<b>Tuin - Inrichting</b>			
Tuinaanleg/bestrating	X		
Beplanting	X		

## Lijst van zaken

	Blijft achter	Gaat mee	Ter overname
<b>Tuin - Verlichting/installaties</b>			
Buitenverlichting	X		
<b>Tuin - Bebouwing</b>			
Tuinhuis/buitenberging	X		
Kasten/werkbank in tuinhuis/berging	X		
<b>Tuin - Overig</b>			
Overige tuin, te weten			
- vlaggenmast(houder)	X		

## Over ons



### “Met passie een droomhuis (ver)kopen: puur teamwork!”

U bent ons ongetwijfeld al eens tegengekomen. Chantal Lefebor begon in 2000 haar eigen makelaarskantoor in Lisse en maakte het haar missie om het beste kantoor van de regio te worden. Met die motivatie gaat Chantal iedere dag de strijd aan om voor u de meest optimale (ver)koop tot stand te brengen.

De frisse en creatieve aanpak van Chantal Lefebor Makelaars wordt door onze klanten op prijs gesteld. Tot ons grote plezier zien wij dit terug in de hoge beoordelingen van onze klanten. In haar eentje zou Chantal dit allemaal niet kunnen. Naast haar staat een sterk team van deskundige medewerkers, met ieder hun eigen kwaliteit.

## Contact

### Bezoek- en postadres

Heereweg 211  
2161 BE Lisse  
0252 - 429119  
info@chantallefebor.nl

### Openingstijden

Maandag.....	09:00 - 17:30
Dinsdag.....	09:00 - 17:30
Woensdag.....	09:00 - 17:30
Donderdag.....	09:00 - 17:30
Vrijdag.....	09:00 - 17:30
Zaterdag.....	Op afspraak
Zondag.....	Gesloten

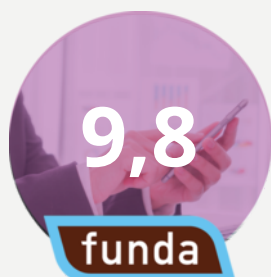
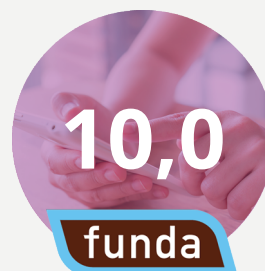


[www.chantallefebor.nl](http://www.chantallefebor.nl)

## Beoordelingen van klanten

"Onze verwachtingen waren hoog t.o.z van de makelaar we zijn niet teleurgesteld. Goede kennis van de markt en meteen reageren op de wisselende markt. Goede samenwerking en transparant op de momenten dat er beslist moest worden. We zijn zeer tevreden met deze makelaar."

- Dhr. Pols

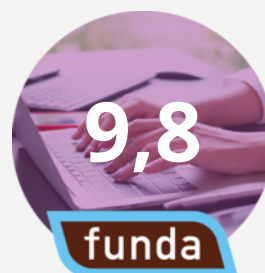


"Intake : duidelijke afspraken en je weet wat je te wachten staat zowel wat betreft de presentatie als de prijs. Begeleiding: prima. Na elke bezichtiging een terugkoppeling. Altijd bereikbaar en zelfs in het weekend terug gebeld. Chantal, Jesse en Sis bedankt.."

- Een funda gebruiker

"Het contact met onze makelaar verliep goed. Het (ver)kopen van een huis is een spannende gebeurtenis. We werden bij iedere stap in het proces goed bijgestaan en er werd heel erg snel gereageerd als we contact zochten. Voor al onze vragen werd de tijd genomen, we konden ook altijd op zeer korte termijn een face to face contact krijgen. Vriendelijk, service gericht en vakkundig!"

- Een funda gebruiker



"Wat een geweldige begeleiding tijdens de verkoop van ons huis. Er werd zoveel vertrouwen uitgestraald dat ons huis verkocht zou worden dat dat ons steeds heel veel vertrouwen gaf in deze spannende tijd. Goede adviezen, nauw contact en veel positiviteit. En dan de geweldige foto's, het filmpje en professionaliteit daarvan.... Gewoon geweldig! Top makelaars!! Dank voor alles!"

- Mevr. de Greef



# Onze diensten

## 1. Verkoop

Wilt u uw woning verkopen? Dan nemen wij u graag alle zorgen van het verkoopproces uit handen. Wij genieten ervan om onze klanten het vertrouwen te geven dat alles gedaan wordt wat nodig is. Als grootste makelaar van Lisse doen wij er alles aan om er voor te zorgen dat uw huis zo snel mogelijk verkocht wordt, voor de beste prijs. Uiteraard presenteren wij uw woning van haar mooiste kant. Wij doen ons best om voorop te lopen in het gebruik van de modernste verkooptools en werken samen met fotografen en stylisten voor de perfecte sfeerbeleving.

Naast het plaatsen van 360° foto's, plattegronden en video's verkopen wij uw woning ook proactief op sociale netwerken en internet. Ons grote digitale netwerk werkt in uw voordeel. Maar we vertellen u ook wat u zelf kunt doen. Een gezamenlijke aanpak leidt immers tot de beste resultaten. Onze dienstverlening wordt hoog gewaardeerd en beoordeeld door voormalig verkopers. Op Funda.nl mogen we inmiddels de ranglijst voor Lisse aanvoeren. Wilt u uw woning verkopen? Dan nemen wij u graag alle zorgen van het verkoopproces uit handen. Wij genieten ervan om onze klanten het vertrouwen te geven dat

alles gedaan wordt wat nodig is. Als grootste makelaar van Lisse doen wij er alles aan om er voor te zorgen dat uw huis zo snel mogelijk verkocht wordt, voor de beste prijs. Uiteraard presenteren wij uw woning van haar mooiste kant. Wij doen ons best om voorop te lopen in het gebruik van de modernste verkooptools en werken samen met fotografen en stylisten voor de perfecte sfeerbeleving.

Uw huis moet in goede handen zijn. Nadat u ons heeft gebeld maken we met u een indicatie afspraak. Tijdens dit kennismakingsgesprek bij u thuis vertellen we u alles over onze werkwijze, de mogelijkheden die we bieden en de kosten. Besluit u om uw woning door ons te laten verkopen, dan gaan we daarna met plezier voor u aan de slag. We bepalen met u de vraagprijs, bespreken de verkoopstrategie en zorgen er samen met u voor dat uw woning gereed is voor verkoop. Gedurende de verkoop houden we u voortdurend op de hoogte. Wij regelen alles rondom de bezichtigingen en houden ook tijdens de onderhandelingen nauw contact met u.



Verkoop

We houden ons dagelijks bezig met het aankopen en met het verkopen van huizen, ook in de stille verkoop. Daarnaast verzorgen we huur en verhuur en hebben we ons in de loop der jaren ontwikkeld tot specialist



Aankoop

in nieuwbouw. Voor taxaties kunt u ons ook inschakelen. We zijn lid van de Nederlandse Vereniging van Makelaars (NVM) en de Makelaarsvereniging Amsterdam (MVA).



Taxatie

## 2. Aankoop

Zie hem maar eens te vinden, die droomwoning. In uw hoofd woont u er al. U weet wat u wilt en wat u wensen zijn. U droomt er immers al jaren van. En als die mooie woning dan voorbij komt, bent u vaak net te laat. Gelukkig weten wij niet alleen wat er te koop staat, maar ook wat er te koop komt.

Onze ervaring heeft ons geleerd uw woonwens te vertalen in de woning die bij u past. Daar zit onze toegevoegde waarde. U kiest met uw hart, wij zorgen ervoor dat u de juiste keuze maakt.

U kunt ons aanbod van woningen volgen via Facebook, de Chantal Lefeber App, Twitter, of alle informatie van nieuwe woningen per e-mail ontvangen.

(Ver)huren

Meer informatie?  
Neem contact met ons op!

0252 - 429119  
info@chantallefeber.nl

## 3. Taxatie

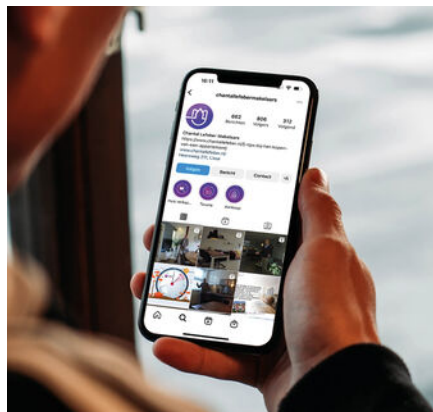
Een taxatie kan voor meerdere doeleinden gebruikt worden. Neemt u gerust contact met ons op om te overleggen wat voor taxatierapport u precies nodig heeft.

Wij adviseren u graag!

## 4. (Ver)huren

Wij verhuren woningen van particulieren maar ook van vastgoedbeleggers.

Schrijf u vrijblijvend in, zo blijft u als eerste op de hoogte!



Social media



Interieur styling



360° fotografie





# Interesse

## IN DEZE WONING?

Neem contact met ons op!

0252 - 429119  
info@chantallefeber.nl



**Chantal Lefebber**  
MAKELAARS IN DE BOLLENSTREEK