

WONEN

DE GEERAKKERS 20 5298 BR LIEMPDE

*Wonen met rust,
warmte en verfijnde
eenvoud*

*Comfort
met
toekomstvisie*

*Twee-onder-een
kapwoning met veel
leefruimte*



REMAX Optimus Makelaars
085-2130300
optimusmakelaars@remax.nl
makelaars-in-brabant.nl



Wonen in Liempde doe je met REMAX

WELKOM

bij de Fullservice makelaar

Je staat op het punt om een belangrijke beslissing te nemen; je zag je droomhuis en wilt het kopen, maar hoe zit het dan met je huidige huis? Krijg je wel een hypotheek rond en welke hypotheek sluit het beste aan bij jouw situatie? Logische vragen die, als je je onvoldoende laat voorlichten, in potentie grote gevolgen met zich meebrengen voor jouw toekomst! Per slot van rekening koop of verkoop je niet elke dag een huis. Was het nou maar zo simpel als het shoppen voor je favoriete outfit...

Met een REMAX makelaar ben jij in goede handen!



Is dit jouw droomhuis?



REMAX Optimus Makelaars is een no-nonsense fullservice makelaarskantoor dat zich voornamelijk richt op Noord-Brabant. Onze makelaars hebben ieder hun eigen specialisme; ze zijn thuis in hun deel van Noord-Brabant.

Volg en like ons online



[instagram.com/remax_optimus_makelaars/](https://www.instagram.com/remax_optimus_makelaars/)



[facebook.com/remaxtilburg/](https://www.facebook.com/remaxtilburg/)



www.makelaars-in-brabant.nl

WOONOPPERVLAKTE

158 m²

INHOUD

674 m³

PERCEELOPPERVLAKE

266 m²

BOUWJAAR

1982

KAMERS

6

SLAAPKAMERS

4



STATUS:

Beschikbaar

VERWARMING:

c.v.-ketel, vloerverwarming

ENERGIELABEL:

B

TUINLIGGING:

Noordwest

PARKEREN:

eigen oprit

BERGING:

Ja



KOM VERDER

DE GEERAKKERS 20

Wonen met rust, warmte en verfijnde eenvoud

Sommige huizen vertellen direct een verhaal. Niet door grootsheid of uiterlijk vertoon, maar door de sfeer die je voelt zodra je binnenstapt. De Geerakkers 20 is zo'n woning — een plek waar comfort vanzelfsprekend is, waar ruimtes logisch in elkaar overlopen en waar het dagelijks leven moeiteloos vorm krijgt.

Gelegen in een rustige straat in het geliefde Liempde vormt deze verzorgde twee-onder-een-kapwoning een perfecte balans tussen geborgenheid en leefruimte. Hier woon je met de luxe van ruimte, maar met het gevoel van thuis.

VRAAGPRIJS
€ 685.000 K.K.

Een huis dat met je meeleeft

De woonkamer vormt het hart van de woning. Een royale, lichte leefruimte waar daglicht via grote raampartijen naar binnen stroomt en waar de warme houten vloer direct sfeer brengt. Het is een plek voor lange avonden met vrienden, ontspannen zondagen op de bank en momenten waarop het leven even vertraagt.

De keuken sluit hier naadloos op aan — praktisch ingericht, modern uitgevoerd en ontworpen voor dagelijks gemak. De aangrenzende bijkeuken en berging zorgen voor functionaliteit zonder concessies aan de uitstraling van het geheel. Alles heeft hier zijn plek.

Verdiepingen met mogelijkheden

Op de verdiepingen ontvouwt zich de veelzijdigheid van de woning. Meerdere slaapkamers bieden ruimte voor een gezin, werken aan huis of logerende gasten. De badkamer is compleet en comfortabel — een plek om de dag rustig te beginnen of juist ontspannen af te sluiten.

De zolderverdieping voegt nog een extra dimensie toe: een flexibele ruimte die zich moeiteloos aanpast aan jouw levensfase. Werkplek, hobbyruimte of extra slaapkamer — het kan hier allemaal.

Met circa 157 m² woonoppervlakte beschikt de woning over een bijzonder prettige maatvoering die in de praktijk nog ruimer aanvoelt.

Buiten leven in alle rust

De achtertuin biedt privacy en eenvoud — onderhoudsvriendelijk en tegelijkertijd een fijne plek om buiten te zitten, te ontspannen of gasten te ontvangen. De eigen oprit zorgt voor gemak bij thuiskomen, terwijl de berging praktische opslagruimte biedt.

Hier ervaar je vooral rust. Geen drukte, geen haast — alleen het comfort van een fijne woonomgeving.

Comfort met toekomstvisie

Achter de warme uitstraling schuilt een woning die ook technisch met zijn tijd is meegegaan. Met zonnepanelen, moderne installaties en energielabel B is er aandacht besteed aan comfort én duurzaamheid.

Dat betekent niet alleen prettig wonen vandaag, maar ook vertrouwen in de toekomst.

De charme van Liempde

Liempde is geliefd om zijn dorpse karakter, sterke gemeenschap en de nabijheid van natuur. Tegelijkertijd liggen steden als Eindhoven en 's-Hertogenbosch binnen handbereik. Het is precies die combinatie die wonen hier zo aantrekkelijk maakt: rust wanneer je thuis bent, dynamiek wanneer je dat wilt.

Een plek om lang te blijven

De Geerakkers 20 is geen huis dat je alleen bekijkt — het is een woning die je ervaart.

Een plek waar herinneringen ontstaan, waar het dagelijks leven comfortabel verloopt en waar thuiskomen elke dag opnieuw prettig voelt.

Welkom thuis.



*Royale
woonkamer
met veel
daglicht*





*Tuindeuren
zorgen voor
verbinding
met de tuin*



Keuken met inbouwapparatuur





*Bijkeuken
met vele
mogelijkheden*









*Vier
ruime
slaapkamers*











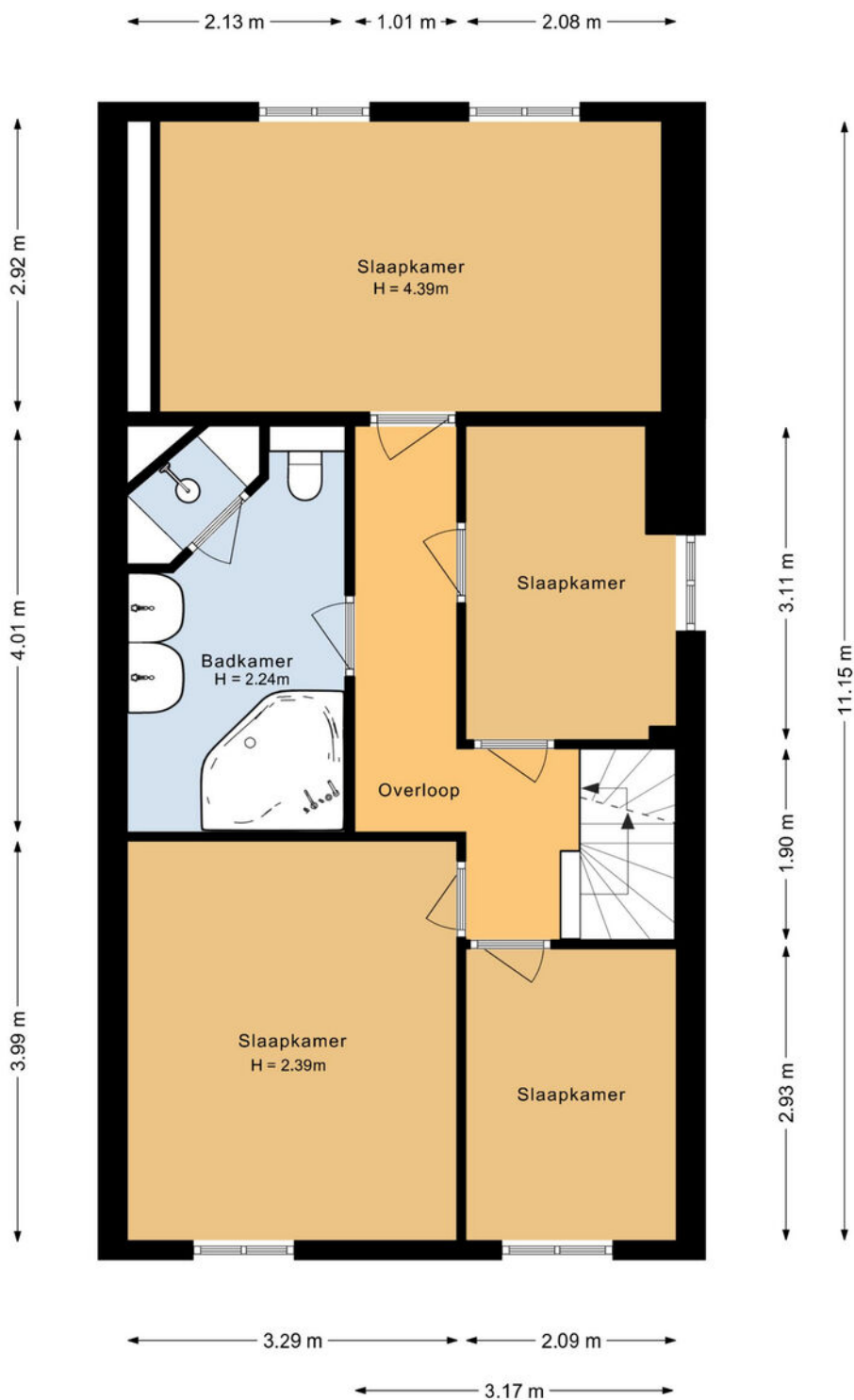




PLATTEGROND

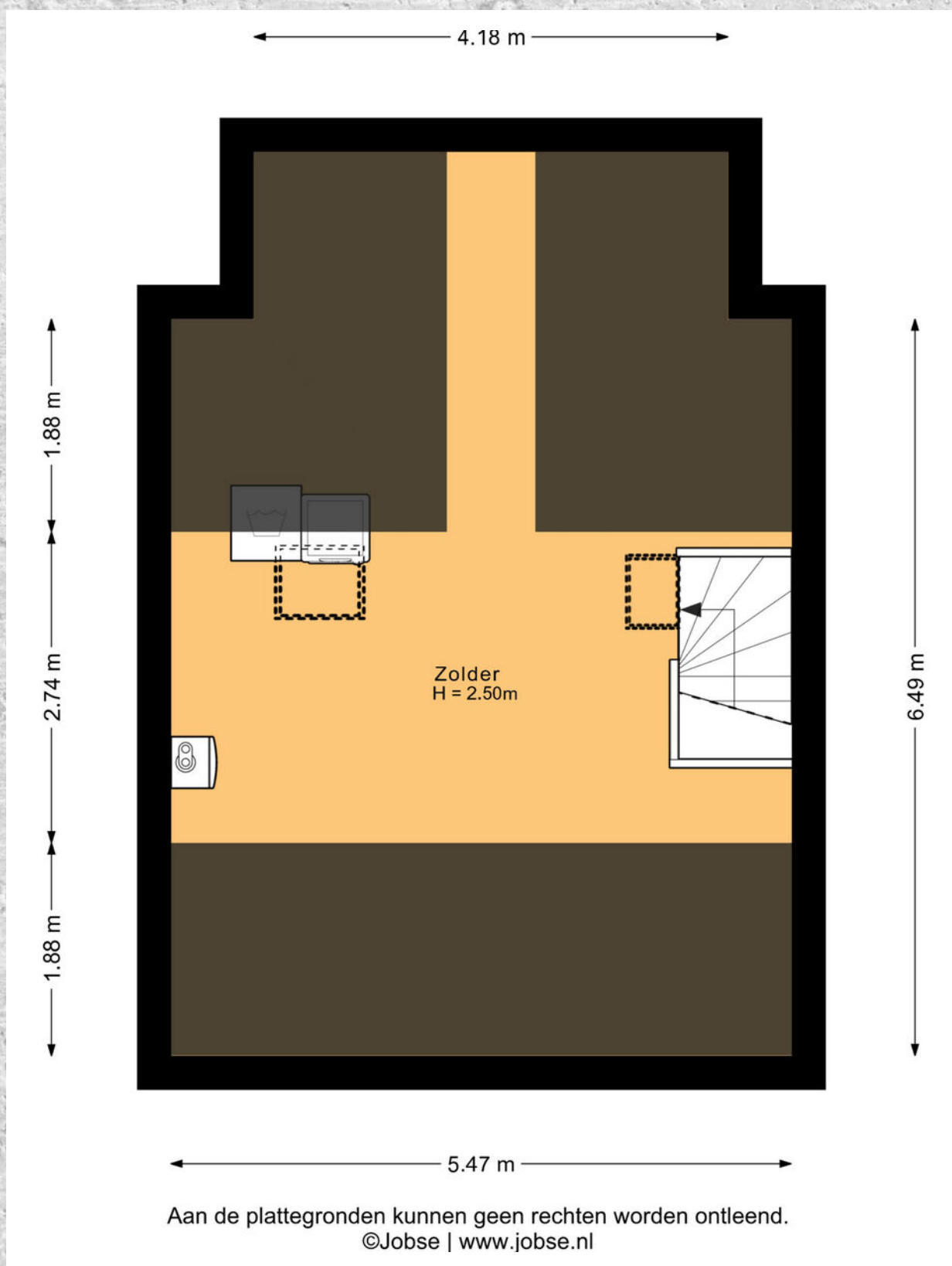


PLATTEGROND

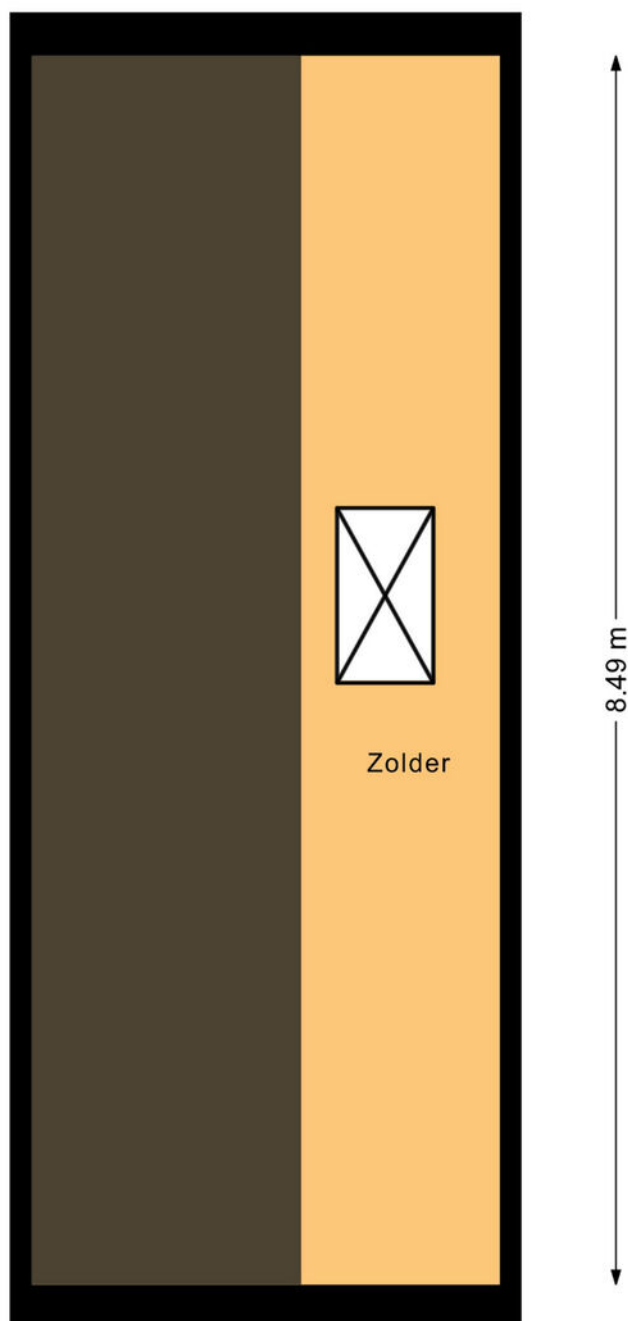


Aan de plattegronden kunnen geen rechten worden ontleend.

PLATTEGROND



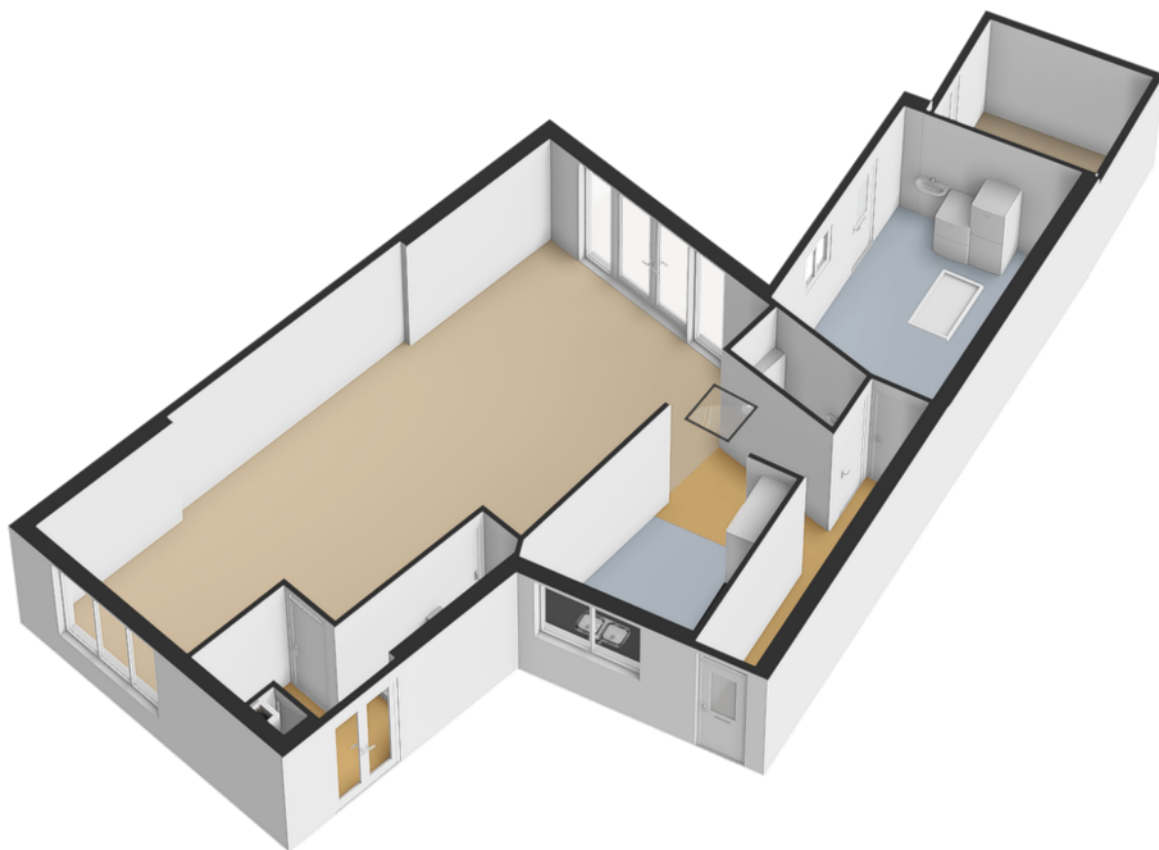
PLATTEGROND



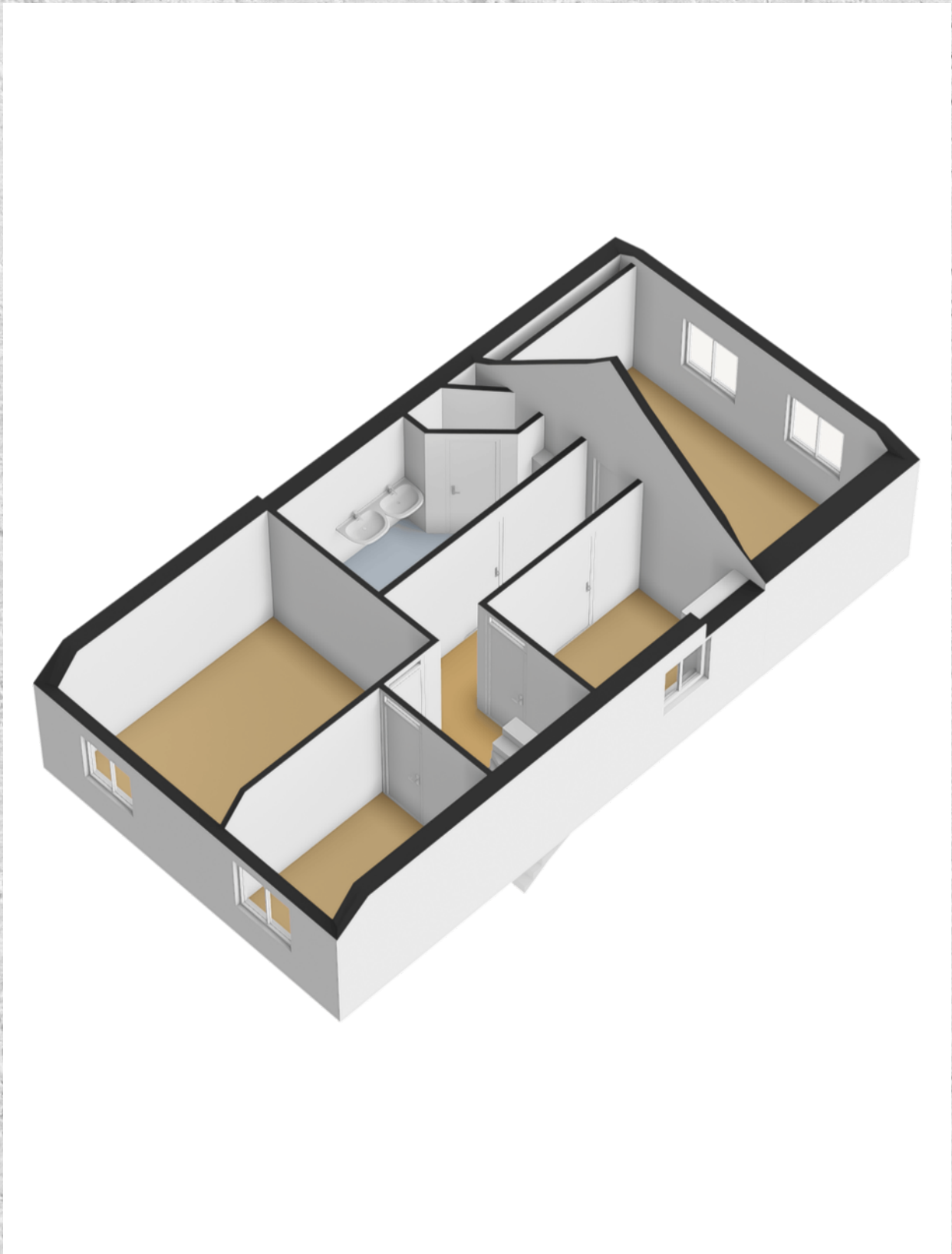
← 1.86 m → ← 1.37 m →

Aan de plattegronden kunnen geen rechten worden ontleend.

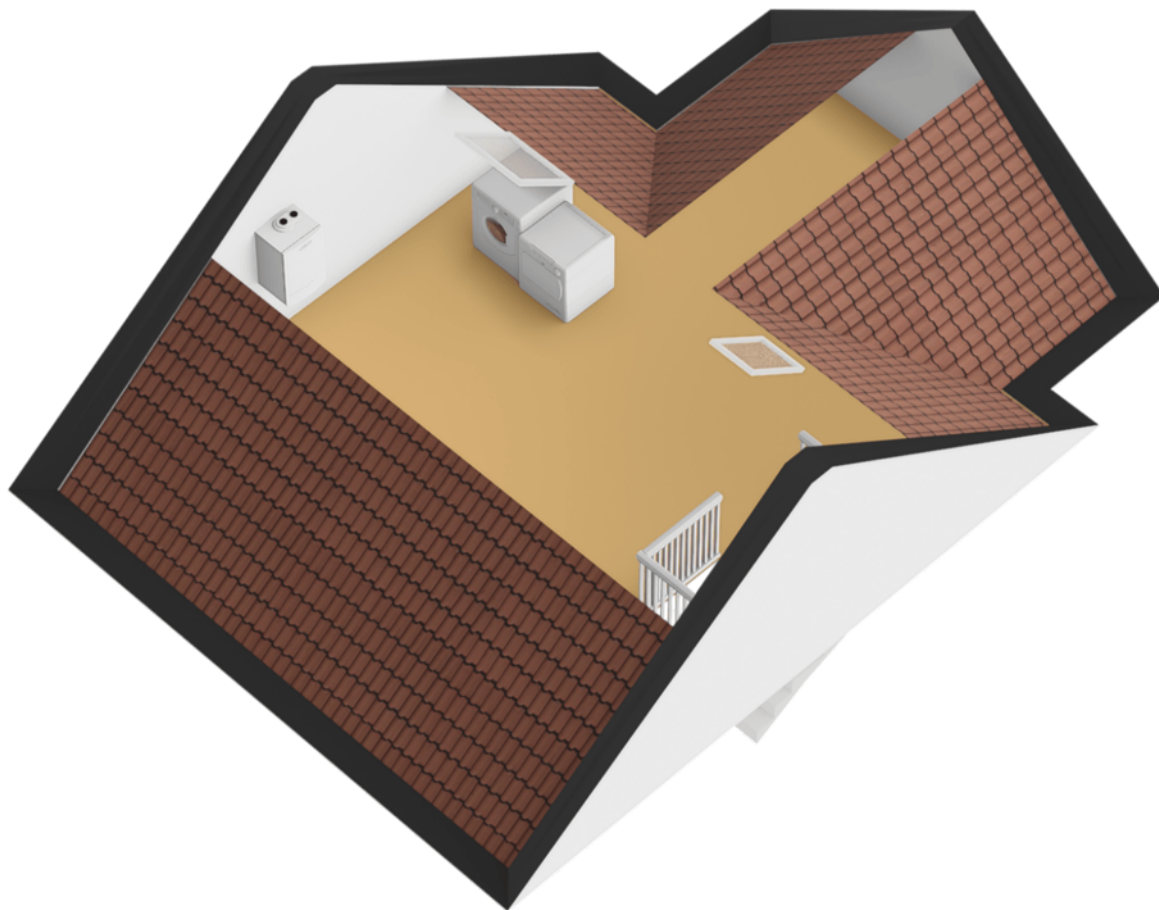
PLATTEGROND



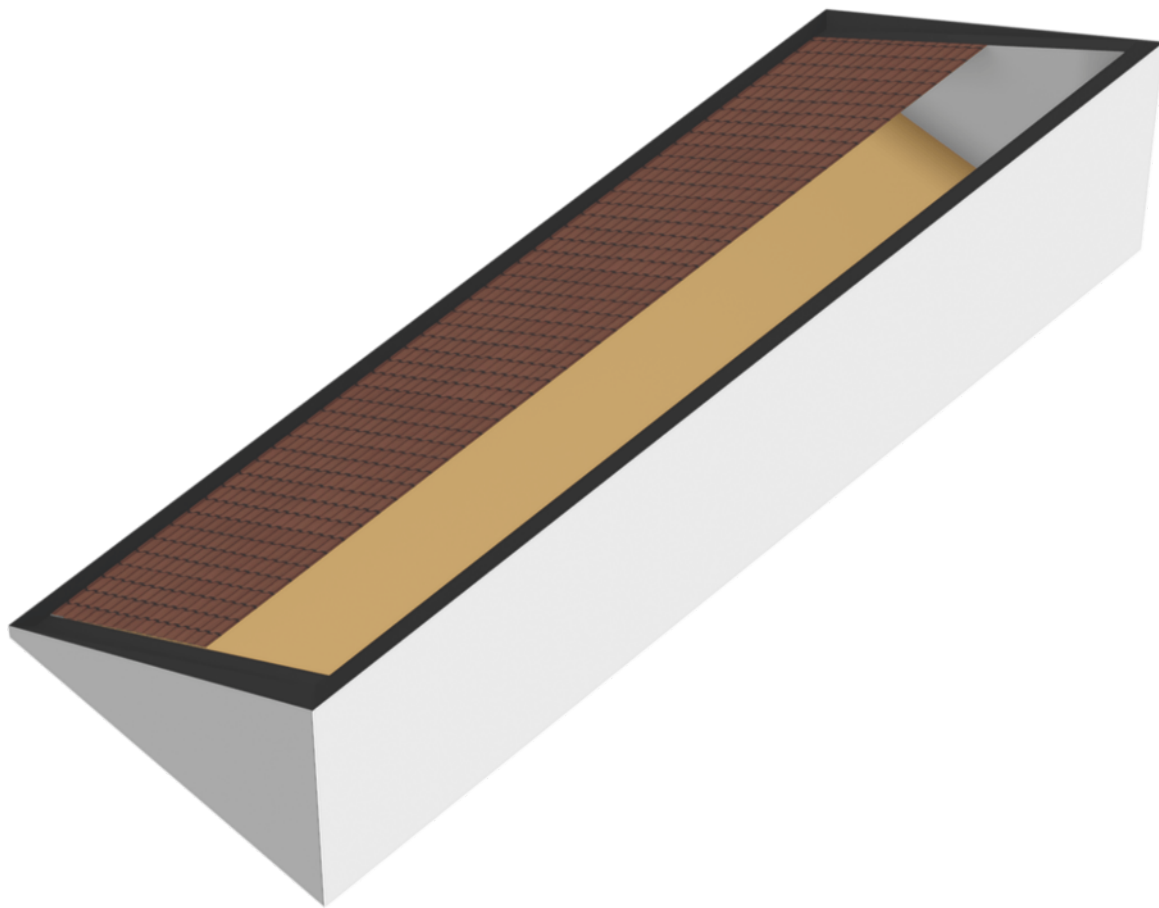
PLATTEGROND



PLATTEGROND



PLATTEGROND



PLATTEGROND



LIJST VAN ZAKEN

OMSCHRIJVING

BLIJFT ACHTER GAAT MEE TER OVERNAME

Woning - Interieur

Verlichting, te weten

- inbouwspots/dimmers	X		
- opbouwspots/armaturen/lampen/dimmers		X	
- losse (hang)lampen		X	

(Losse)kasten, legplanken, te weten

- Kledingkast grote slaapkamer			X
--------------------------------	--	--	---

Raamdecoratie/zonwering binnen, te weten

- gordijnrails			X
- gordijnen			X
- rolgordijnen			X
- jaloezieën			X

Vloerdecoratie, te weten

- houten vloer(delen)	X		
- laminaat	X		

Woning - Keuken

Keukenblok (met bovenkasten)

	X		
--	---	--	--

Keuken (inbouw)apparatuur, te weten

- kookplaat	X		
- (gas)fornuis	X		
- afzuigkap	X		
- combi-oven/combimagnetron	X		
- koelkast	X		
- vriezer		X	
- vaatwasser	X		

Woning - Sanitair/sauna

Toilet met de volgende toebehoren

- toilet	X		
- toiletrolhouder	X		
- fontein	X		

Badkamer met de volgende toebehoren

- ligbad	X		
- douche (cabine/scherm)	X		

LIJST VAN ZAKEN

OMSCHRIJVING

BLIJFT ACHTER

GAAT MEE

TER OVERNAME

- wastafel	X		
- wastafelmeubel	X		
- toiletkast	X		
- toilet	X		

Woning - Exterieur/installaties/veiligheid/ energiebesparing

(Voordeur)bel	X		
Rookmelders	X		
(Klok)thermostaat	X		
Airconditioning	X		
Zonnepanelen	X		
Warmwatervoorziening, te weten			
- CV-installatie	X		
- boiler	X		

Tuin - Inrichting

Tuinaanleg/bestrating	X		
Beplanting	X		

Tuin - Verlichting/installaties

Buitenverlichting	X		
-------------------	---	--	--

Tuin - Bebouwing

Kasten/werkbank in tuinhuis/berging	X		
-------------------------------------	---	--	--

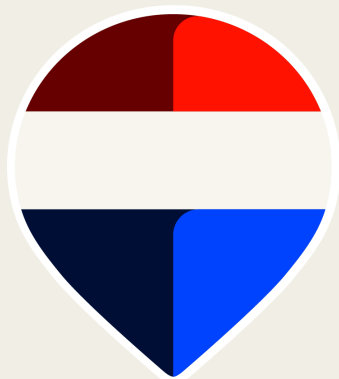
WONEN IN LIEMPDE

Liempde is een dorp in de Nederlandse provincie Noord-Brabant. Liempde ligt in het hart van Nationaal Landschap Het Groene Woud en staat bekend als een gastvrij dorp met een fraaie, goedbewaarde dorpskern. Het dorp combineert een rustige omgeving met een rijk sociaal leven waarbij mensen voor elkaar klaarstaan en op elkaar letten. Kinderen kunnen er nog op straat spelen en toch zijn de dagelijkse faciliteiten zoals supermarkt, slager, bakker, groenteboer en drogist om de hoek. De basisschool staat in het centrum van het dorp. Dit centrum is nog authentiek en heeft ruime straten, historische panden en een sfeervolle kern. Ook al is Liempde een rustig dorp, er is ook genoeg te doen voor zowel jong als oud.



*Gastvrij in
historisch
Liempde*





Uw makelaar:
Harrie van Beers
Liempde e.o.

06 - 46 16 14 46
harrievanbeers@remax.nl
makelaars-in-brabant.nl



Gratis waardebeoordeling; weten wat je huis waard is

Weten wat je huis waard is, is niet alleen handig wanneer je je huis wilt verkopen. Ook voor het oversluiten van je hypotheek of de financiering van je verbouwing is het fijn om de waarde van je huis te weten. Je huis kan zomaar een overwaarde hebben! Overweeg je om je huis te verkopen? Begin dan alvast met een gratis waardebeoordeling door één van onze makelaars!

Hoe werkt een gratis waardebeoordeling?



Uitgebreide onderhoudscheck



Advies over verbeterpunten



De marktanalyse (wat doen vergelijkbare huizen?)



Concurrentie analyse



Marktpositie en verkoopadvies

BETROKKEN AAN- EN VERKOOP MAKELAAR NOORD-BRABANT

Onze werkwijze: altijd bereikbaar en gedegen advies. Het gehele aan- en verkooptraject uitbesteed aan één van onze makelaars zodat je je volledig ontzorgd kunt voelen!



Ook 's-avonds en in het weekend beschikbaar



Voor 98% van onze klanten vinden wij het droomhuis



Alle info die jij nodig hebt, wanneer je het nodig hebt



Wij krijgen een 9.6 van meer dan 600 tevreden klanten

**WONEN IN
BRABANT
DOE JE MET
REMAX**