

TE KOOP



Antwerpsestraat 27, Made

Vraagprijs € 415.000 k.k.

Van Tetering Makelaardij
Parallelweg 40
4845 CR Wagenberg

076 8503961
www.vanteteringmakelaardij.nl
info@vanteteringmakelaardij.nl


Van Tetering Makelaardij
De makelaar waar je op kunt bouwen!



“Kom binnenkijken!”



> Kenmerken

Woonoppervlakte
99 m²

Perceeloppervlakte
240 m²

Inhoud
351 m³

Energielabel
A

> Omschrijving

Twee-onder-één-kapwoning met slaapkamer en badkamer op de begane grond voorzien van 6 zonnepanelen en energielabel A met achtertuin op het zuiden, gelegen op een perceel van ca. 240 m² met de dagelijkse voorzieningen op loopafstand.

De woning is gebouwd omstreeks 1900, naderhand gesplitst in een twee-onder-één-kapwoning, heeft een inhoud van ca. 351 m³ en een woonoppervlakte van ca. 99 m². De woning is opgetrokken in een traditionele bouwconstructie bestaande uit steens muren waar later een nieuwe buitenschil omheen is gezet en geïsoleerd, een betonnen begane grondvloer, houten verdiepingvloeren, hard houten kozijnen voorzien van dubbele beglazing (deels HR++) en het geïsoleerde dak is gedekt met pannen en voorzien van 6 zonnepanelen (Sunpower Max3). De woning wordt verwarmd middels een Intergas Hre cv-combiketel (bj. 2016). De begane grond vloer is geïsoleerd en voorzien van vloerverwarming en de woonkamer, keuken, badkamer en het toilet zijn voorzien van mechanische ventilatie. Vanwege de ingang aan de zijkant van de woning en de ingang aan de voorkant van de woning is deze goed levensloopbestendig te maken of er een kantoor/praktijk aan huis van te maken.

Begane grond

De entree is afgewerkt met een tegelvloer, deels tegelwerk en deels stucwerk als wandafwerking en stucwerk als plafondbewerking met spotverlichting. De hal geeft toegang tot het toilet, de keuken, de badkamer op de begane grond, de slaapkamer op de begane grond en de trapopgang naar de eerste verdieping. Het toilet is volledig betegeld en voorzien van een hangend closet en een fonteintje.

De keuken is afgewerkt met een tegelvloer en stucwerk als wand- en plafondbewerking. De complete keuken in hoekopstelling is voorzien van een kunststof aanrechtblad, 4-pits gasfornuis, afzuigkap, vaatwasser, koelkast, vriezer met 3-lades, een ATAG combi-oven magnetron en anderhalve spoelbak. Vanuit de keuken is de woonkamer bereikbaar.





De woonkamer is afgewerkt met een betonvloer en stucwerk als wand- en plafondbewerking. Middels de schuifpui via de aluminium aanpanning is de achtertuin bereikbaar.

De badkamer op de begane grond is afgewerkt met een tegelvloer, tegels als wandafwerking en een systeemplafond met spotverlichting. De badkamer is voorzien van een ligbad, een inloopdouche, dubbele wastafel, een design radiator en de wasmachine- en drogeropstelling.

De slaapkamer op de begane grond is afgewerkt met een PVC tegelvloer en stucwerk als wand- en plafondbewerking met spotverlichting. De slaapkamer is voorzien van een schouw. De slaapkamer geeft toegang tot de meterkast (6x 220V automaat en 1x aardlekschakelaar).

Eerste verdieping

De eerste verdieping is afgewerkt met Fermacell plaat als vloerafwerking, stucwerk als wandafwerking en een gipsplaten plafond. Op de eerste verdieping bevindt zich de opstelplaats voor de Intergas Hre cv-combiketel. De eerste verdieping is voorzien van een wateraansluiting, -afvoer en knieschotten wat zorgt voor extra bergruimte. Het is mogelijk om op de eerste verdieping een slaapkamer te creëren. Middels de vlizotrap is de bergzolder bereikbaar.

De tuin

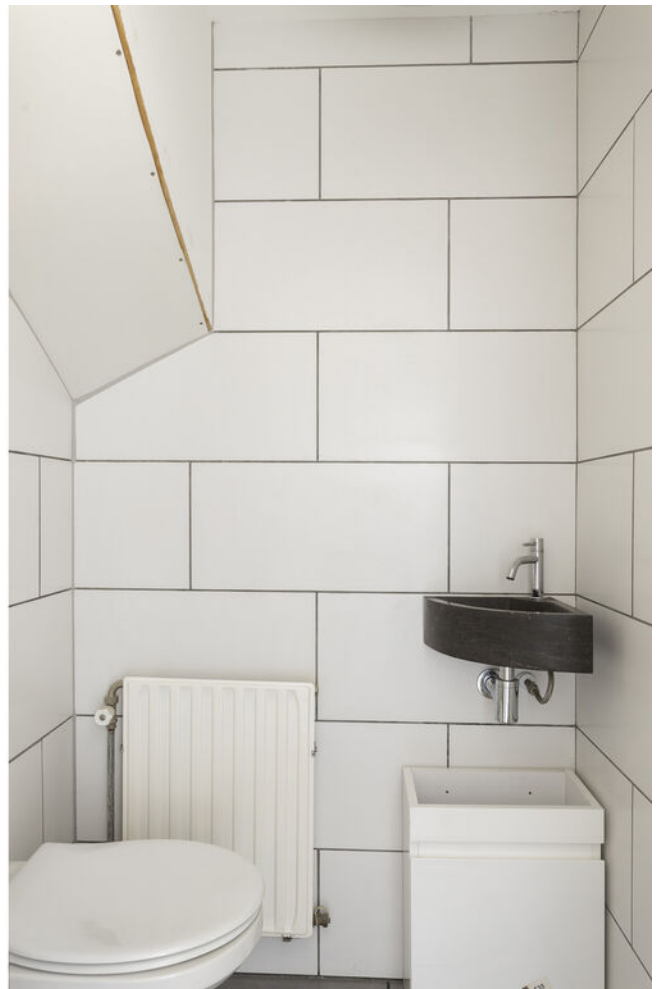
De achtertuin is gelegen op het zuiden en voorzien van bestrating, borders met meerjarige beplanting en een vijver. Achter in de tuin bevindt zich het tuinhuis met overkapping. Via de poort te ontsluiten aan de zijkant van de woning is de voortuin bereikbaar. De voortuin is voorzien van grind en leibomen.

Situering

Made is een dorp gelegen in de gemeente Drimmelen. Made beschikt over diverse voorzieningen, zoals meerdere supermarkten, diverse sportaccommodaties en onderwijsvoorzieningen. Made heeft een uitstekende bereikbaarheid, de A59 is op korte afstand gelegen en ook de A16 en A27 zijn binnen enkele autominuten bereikbaar. Door de centrale ligging zijn o.a. de steden Rotterdam, Antwerpen, Utrecht en 's-Hertogenbosch goed bereikbaar.

Algemeen:

- Bij een verkoop wordt als basis gebruik gemaakt van het model van de koopovereenkomst, vastgesteld door VBO, de Consumentenbond en de Vereniging Eigen Huis. In deze koopovereenkomst wordt standaard de verplichting tot het storten van een waarborgsom of het stellen van een bankgarantie door de koper ter grootte van 10% van de koopsom opgenomen.
- Een koopovereenkomst komt tot stand onder de opschortende voorwaarde dat beide partijen de koopovereenkomst ondertekenen. Partijen kunnen derhalve noch aan een mondelinge overeenkomst, noch aan een schriftelijke bevestiging daarvan, rechten ontleen.
- Afhankelijk van het bouwjaar is een koopovereenkomst welke gehanteerd wordt ten kantore van 'Van Tetering Makelaardij' standaard voorzien van een asbestclausule en ouderdomsclausule.
- Deze brochure bestaat uit vrijblijvende informatie en is met de grootste zorg samengesteld, echter aan de inhoud van deze brochure kunnen geen rechten worden ontleend. Indelingstekeningen en maatvoeringen zijn slechts indicatief, kunnen afwijken van de werkelijke situatie en zijn uitsluitend bedoeld om een indruk te geven van de indeling.

























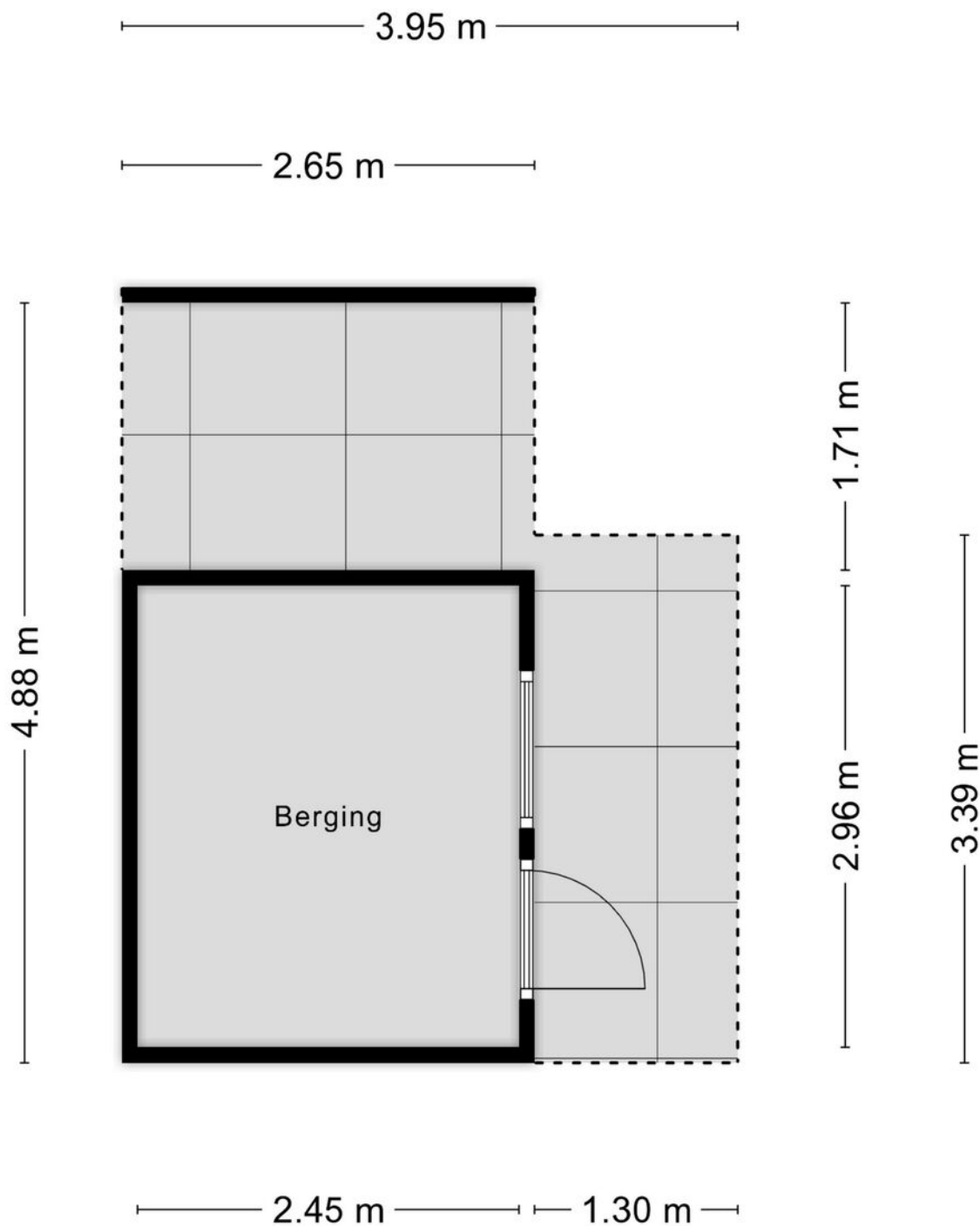
> Plattegrond

Ontdek de...



> Plattegrond

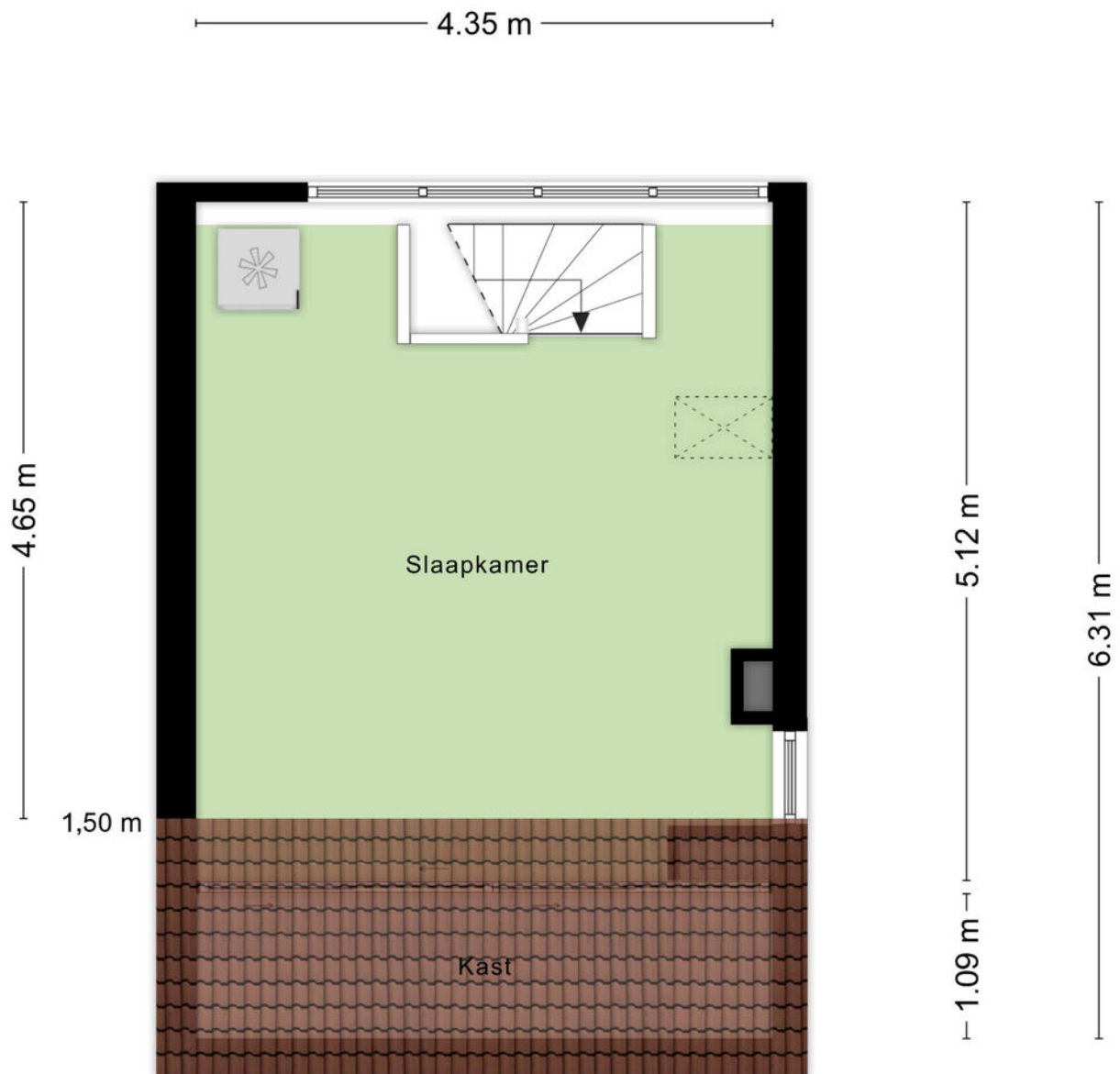
Ontdek de...



Aan de plattegronden kunnen geen rechten worden ontleend
© Zibber www.zibber.nl

> Plattegrond

Ontdek de...

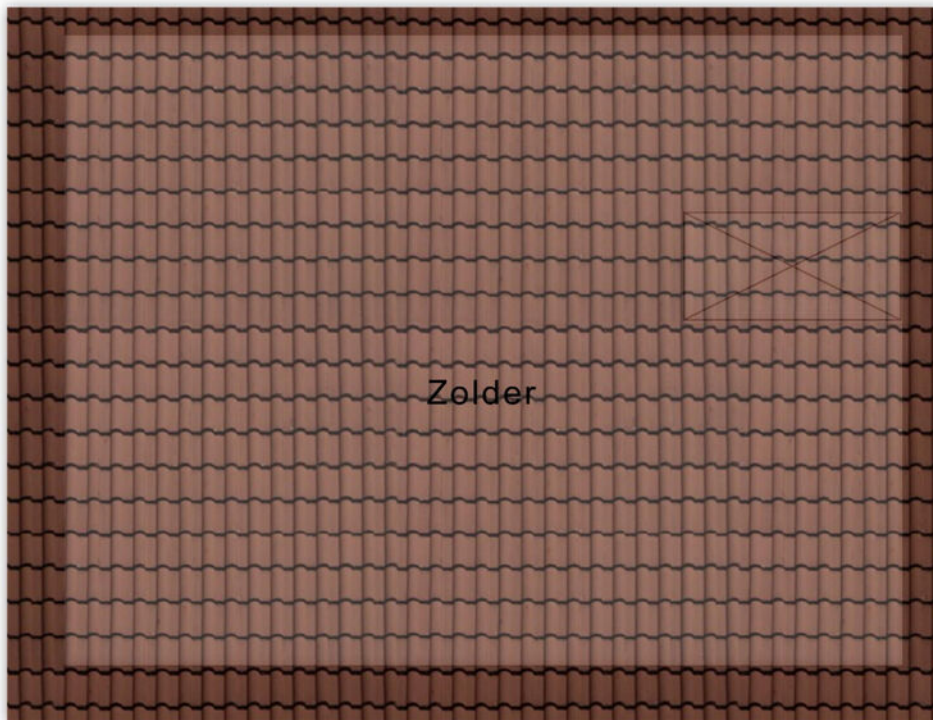


Aan de plattegronden kunnen geen rechten worden ontleend
© Zibber www.zibber.nl

> Plattegrond

Ontdek de...

4.41 m



3.31 m

Aan de plattegronden kunnen geen rechten worden ontleend
© Zibber www.zibber.nl

Meetcertificaat

Zibber B.V. heeft in opdracht van Van Tetering Makelaardij dit meetrapport opgesteld conform de NTA 2581:2011 waarin de gebruiksoppervlakten en bruto- inhoud en vloeroppervlak zijn vast gesteld.

Object type	Woning
Adres	Antwerpsestraat 27
Postcode/plaats	4921 DC, Made
Meetcertificaat type A	Op locatie gecontroleerd en gemeten

Status Definitief

Datum meetopname 12-09-2025

Datum meetrapport 16-09-2025

Certificaatnummer 1578057

	Totaal	
Gebruiksoppervlakte wonen	99,10	M ²
Gebruiksoppervlakte overige inpandige ruimte	0,00	M ²
Gebouw gebonden buitenruimte	17,90	M ²
Externe bergruimte	7,30	M ²
Bruto vloeroppervlak	161,30	M²
Bruto inhoud woning	350,98	M³

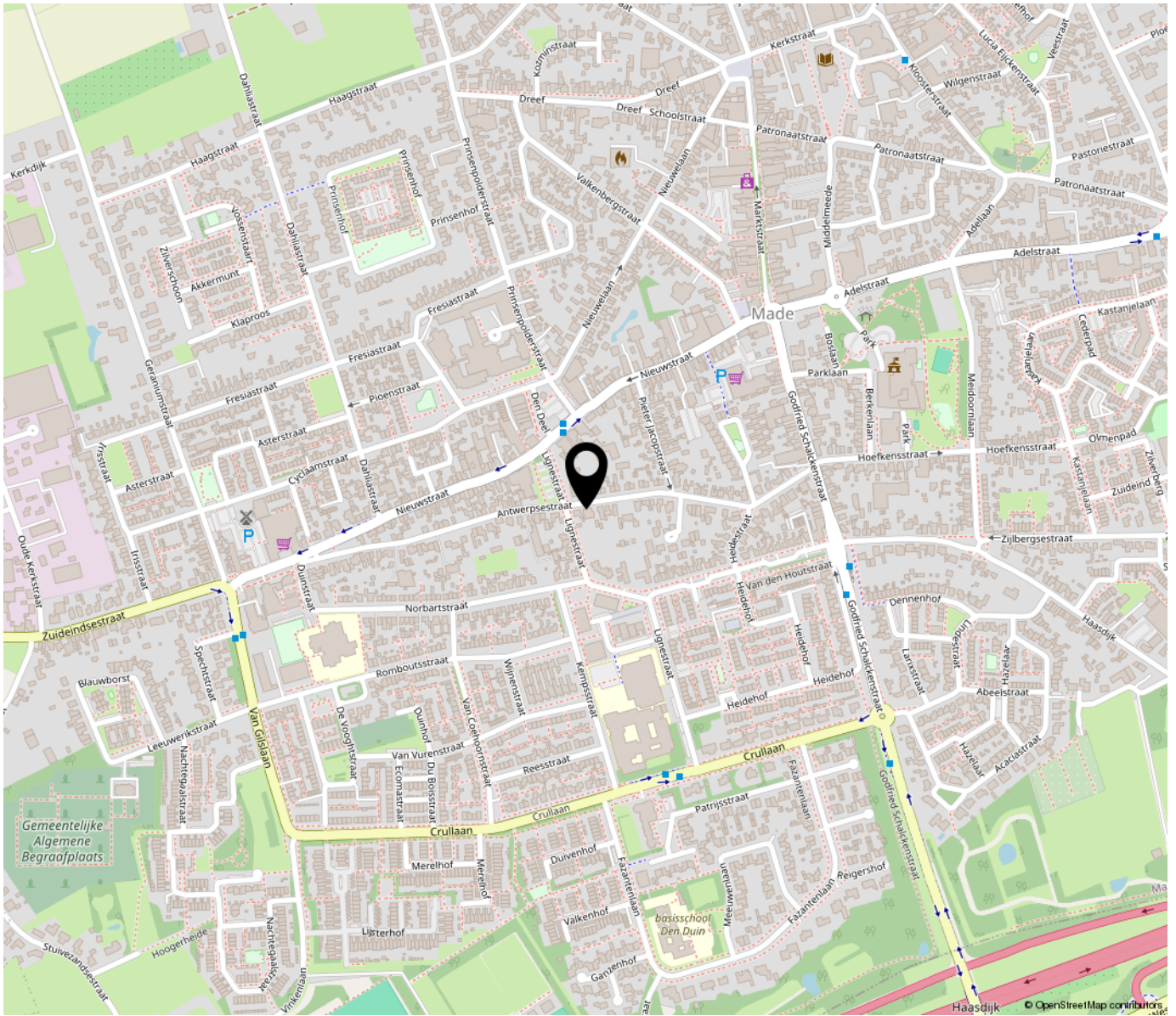
De meting en berekeningen zijn op basis van de "Meetinstructie bepalen gebruiksoppervlakten woningen" en "Meetinstructie bepalen bruto inhoud woningen" a.d.h.v. de NEN2580:2007 NL, 'Oppervlakten en inhoud van gebouwen – Termen, definities en bepalingsmethoden', inclusief het correctieblad NEN 2580:2007/C1:2008. Op dit meetcertificaat zijn de in dit meetrapport genoemde aannames en voorbehouden van toepassing.

Rapport opgemaakt door Zibber B.V., naar beste kennis en wetenschap, geheel te goeder trouw en voldoet aan de eisen van NTA 2581:2011

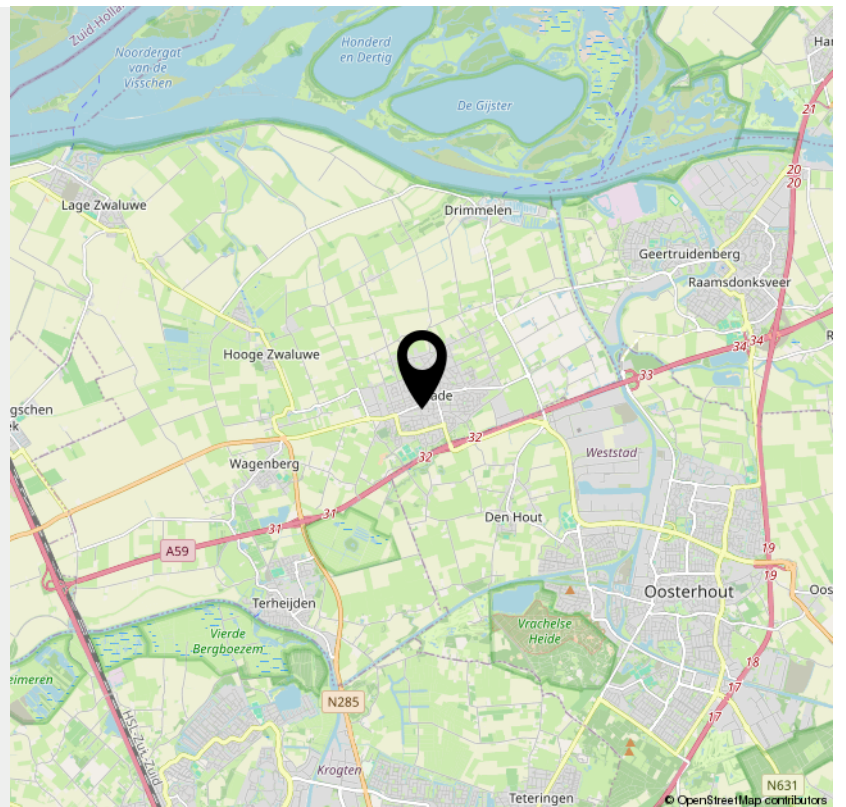
> Kadaster

Ontdek het perceel...
van Antwerpsestraat 27





**“Woon jij
binnenkort op
deze locatie?”**



INTERESSE

in deze woning?



Neem gerust contact met ons op!

We helpen je graag verder.

Van Tetering Makelaardij
Parallelweg 40
4845 CR Wagenberg

076 8503961
www.vanteteringmakelaardij.nl
info@vanteteringmakelaardij.nl


Van Tetering Makelaardij
De makelaar waar je op kunt bouwen!