

# TE KOOP



## Het Spint 12

8252 JZ Dronten

**Twee onder een kap woning**



# Kenmerken

Woonoppervlakte	95 m <sup>2</sup>
Externe berguimte	8 m <sup>2</sup>
Perceeloppervlakte	225 m <sup>2</sup>
Bouwjaar	1993
Energie label	B



# Omschrijving

Te Koop:

Mooie twee-onder-een-kap woning gelegen in een rustige straat en aan de achterzijde vrij gelegen. De wit gekeimde gevels in combinatie met de zwarte kozijnen geven de woning een moderne uitstraling. Er zijn drie slaapkamers met een badkamer op de verdieping en de garage is tevens in gebruik als slaapkamer. De woning is gelegen in de geliefde buurt "De Landmaten" in Dronten Zuid met veel groen in de omgeving en een speeltuin.

Adres:

Het Spint 12, 8252 JZ te Dronten

Kadastrale gegevens:

Gemeente Dronten, sectie A, nummer 5891.

Tuin:

Ruime, zonnige tuin die aan de achterzijde helemaal vrij gelegen is. In de tuin staat een bergschuur van ca. 7,5 m<sup>2</sup> en aan de voorzijde is er een oprit voor meerdere auto's.

Woning:

Inhoud ca. 318 m<sup>3</sup>

Woonoppervlakte ca. 79 m<sup>2</sup>

Overige inpandige ruimte (slaapkamer in garage) ca. 16 m<sup>2</sup>

Externe bergruimte ca. 7,5 m<sup>2</sup>

Perceeloppervlakte 225 m<sup>2</sup>

Indeling:

Begane grond

Entree via de hal met daarin het zwevend uitgevoerde toilet, de meterkast met glasvezel en een trapkast. De hal geeft toegang tot de bijkeuken en de woonkamer. De lichte straatgerichte woonkamer is voorzien van een laminaatvloer.

# Omschrijving

De keuken is voorzien van een 4-pits gaskookplaat, oven, koel/vries combinatie en vaatwasser. Er zijn openslaande deuren naar de tuin.

Vanuit de hal is de bijkeuken bereikbaar met daar plaats voor de wasmachine/droger en een gootsteen. De bijkeuken geeft toegang tot de garage die verbouwd is tot slaapkamer met een ingebouwde kastenwand.

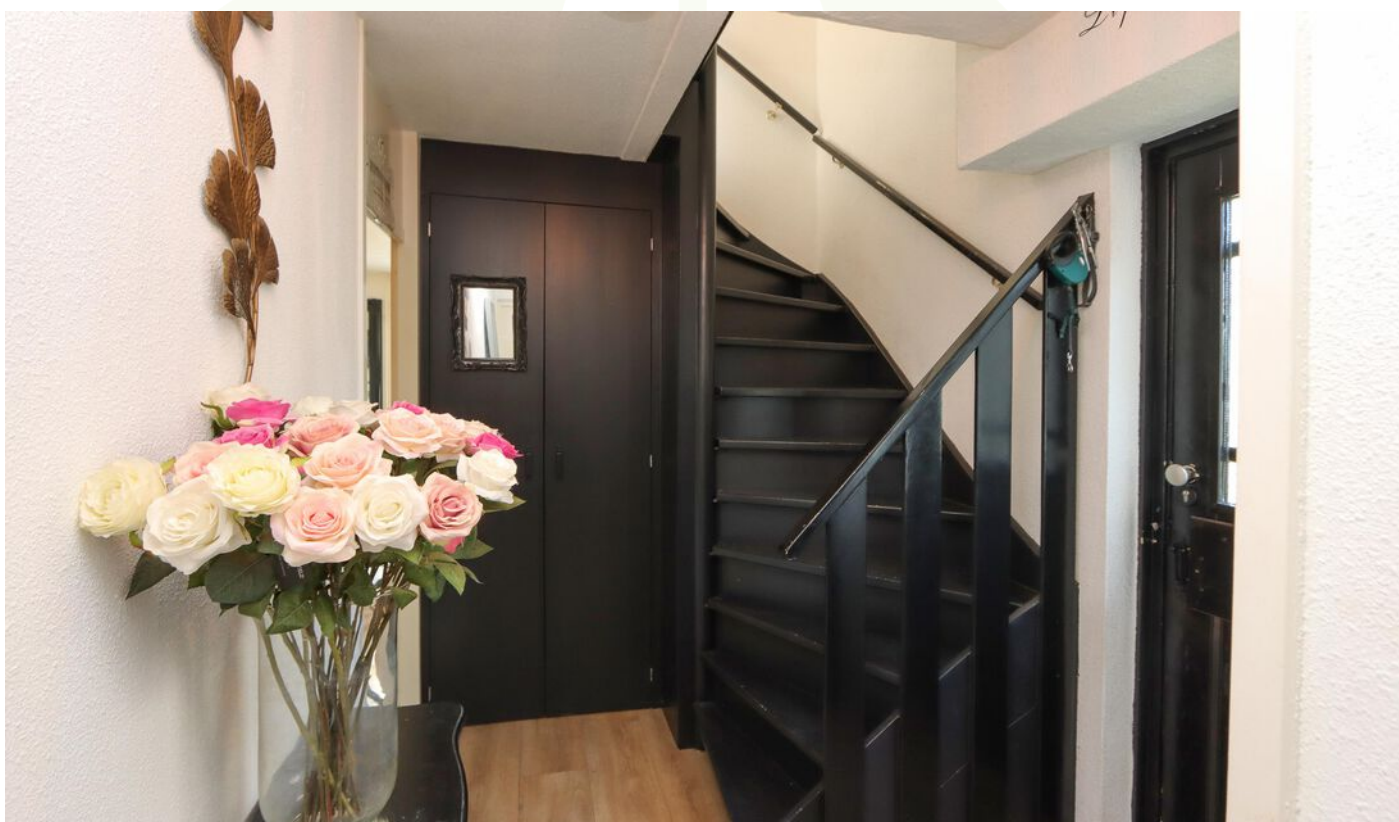
## Eerste verdieping

Overloop met drie slaapkamers en een badkamer. De verdieping is voorzien van een doorlopende laminaatvloer. De badkamer is ingericht met een inloopdouche, badmeubel en toilet. De kleine slaapkamer is in gebruik als kastenkamer.

Er is een luik naar de zolder met daar de combiketel uit ca. 2020.

## Bijzonderheden:

- Bouwjaar 1993
- Ruime zonnige tuin
- Groenstrook met speeltuin vlakbij
- Wit gekeimde gevels
- Rustige straat
- Energielabel B

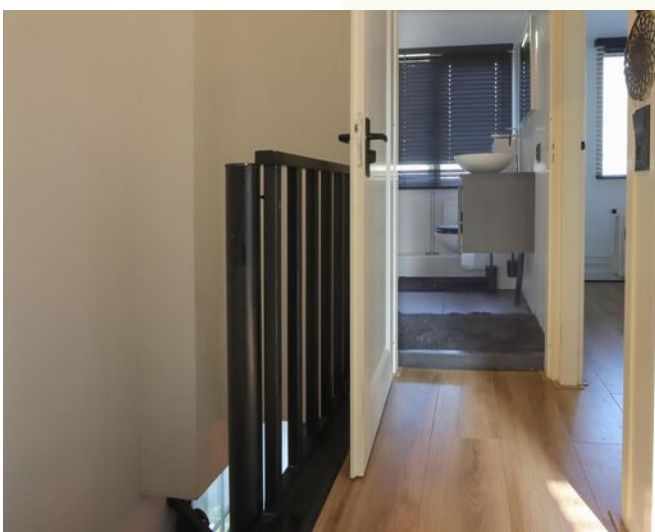












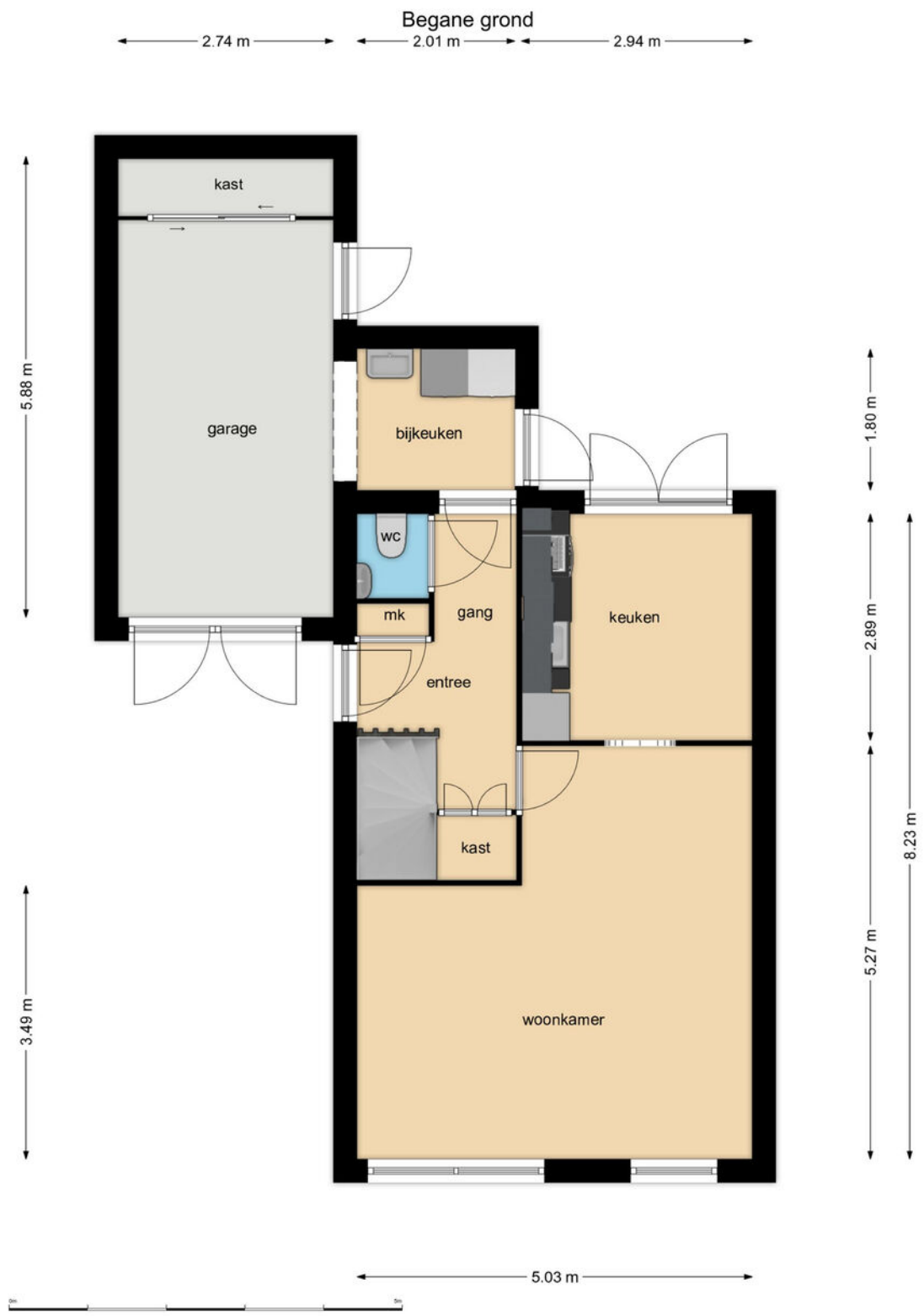




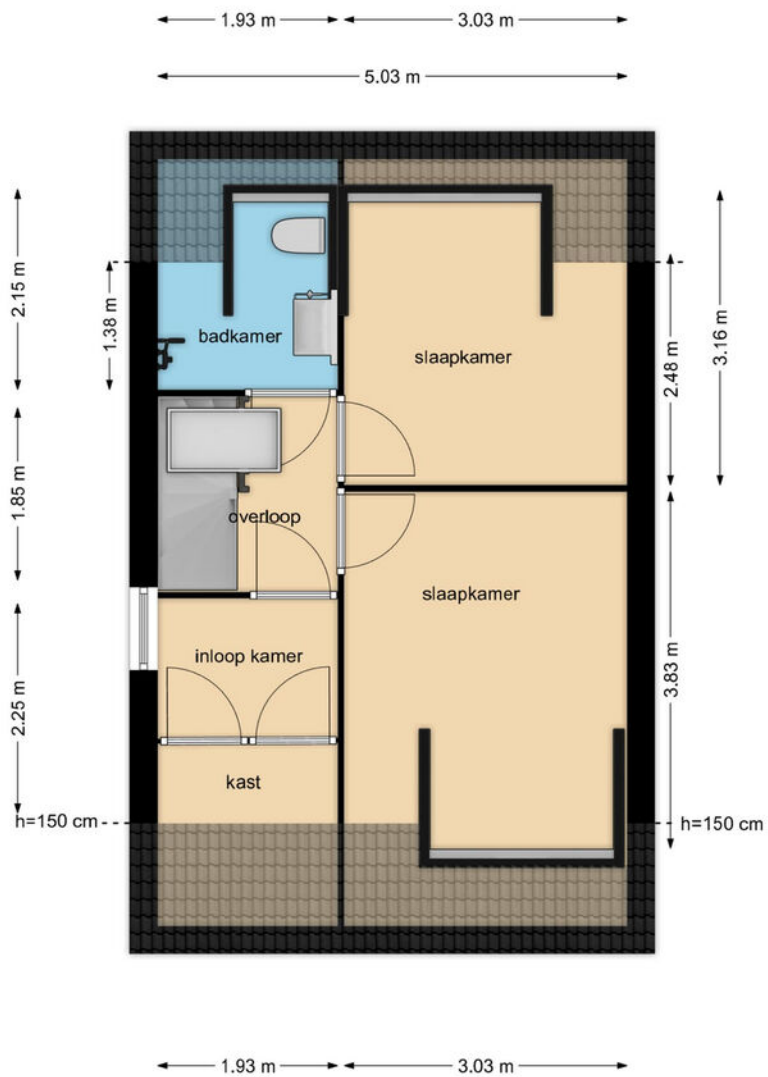


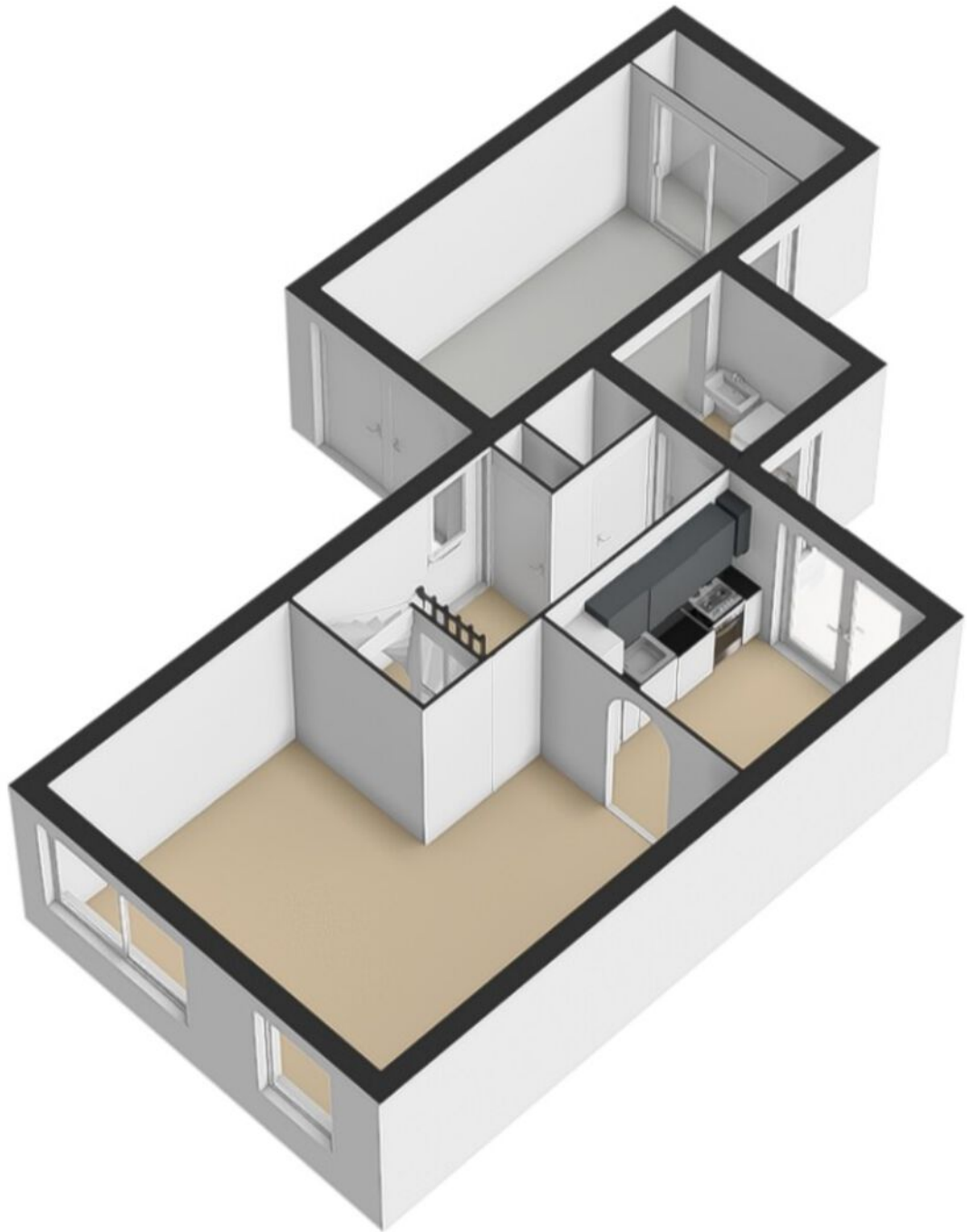


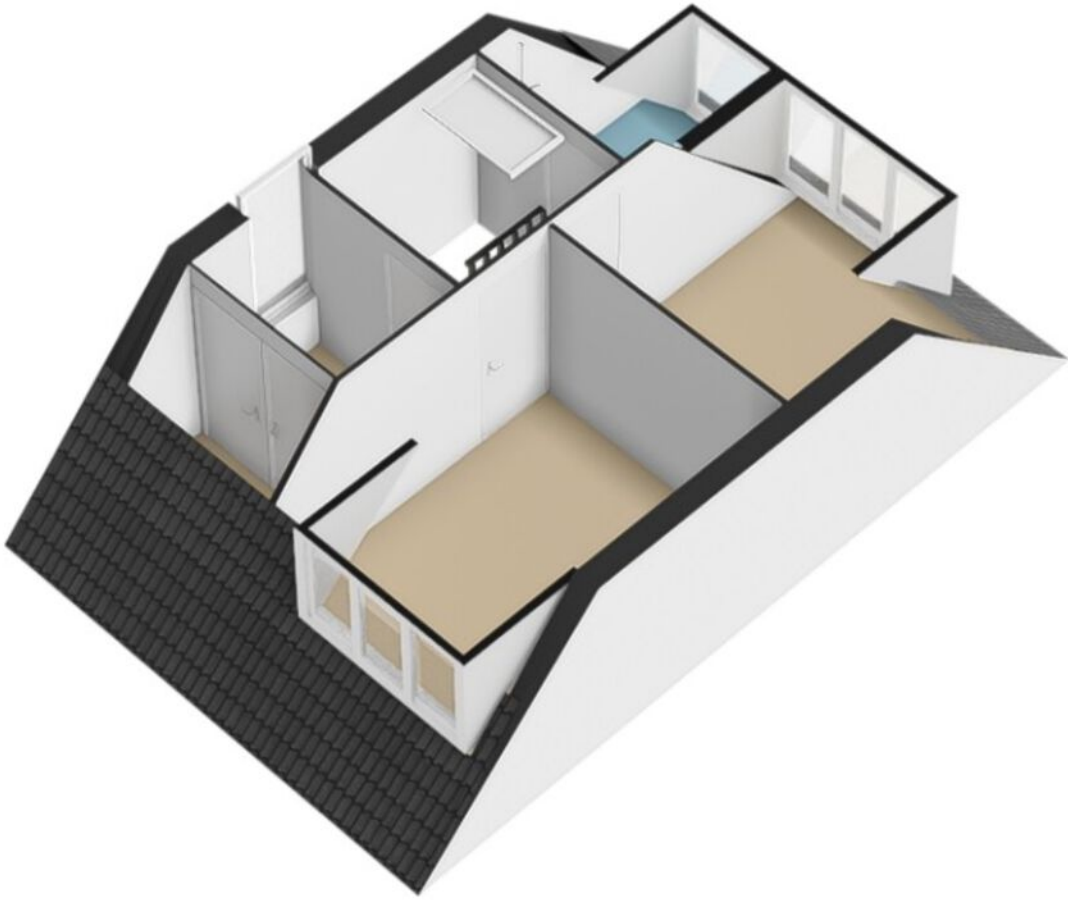




1e verdieping








# Kadastrale kaart

Kadastrale kaart

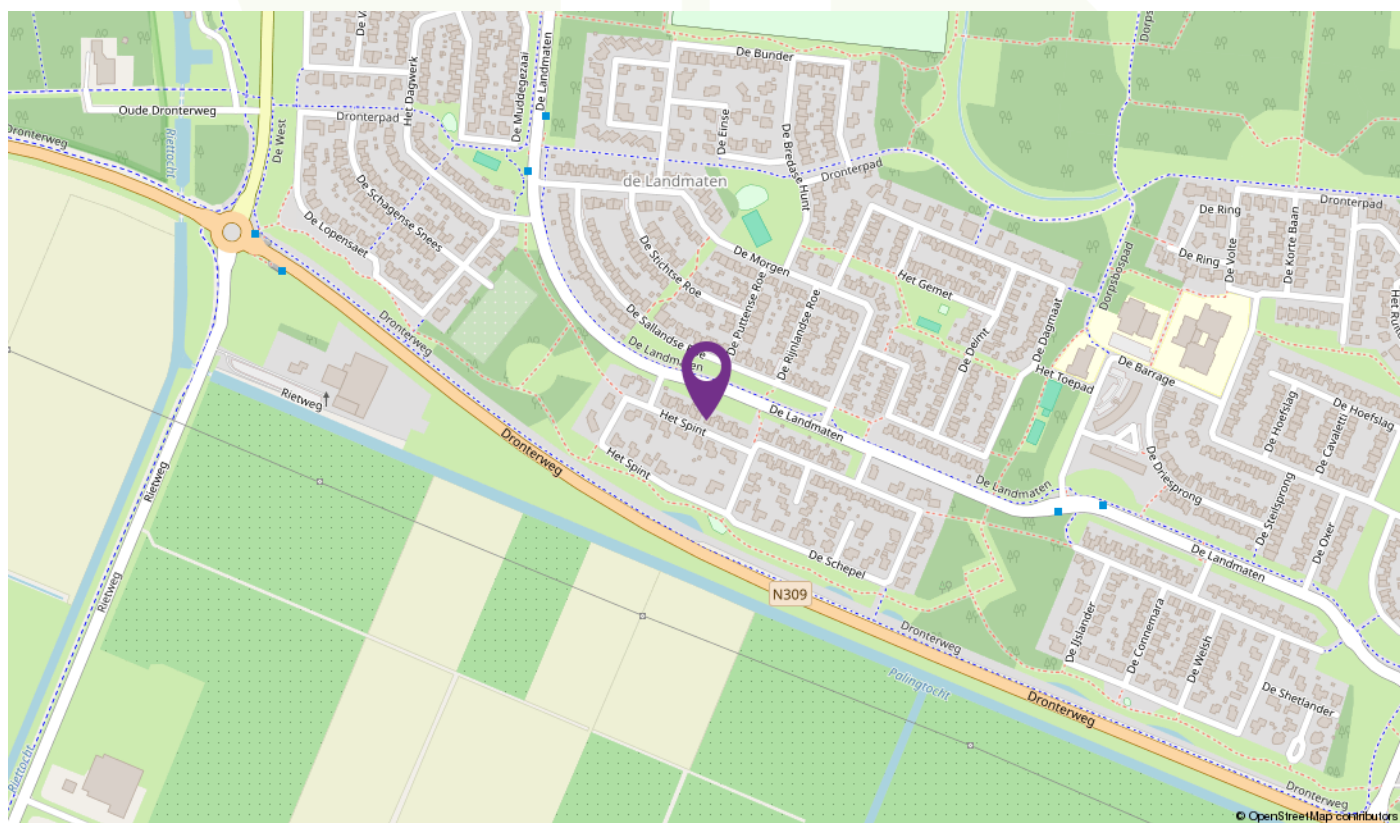
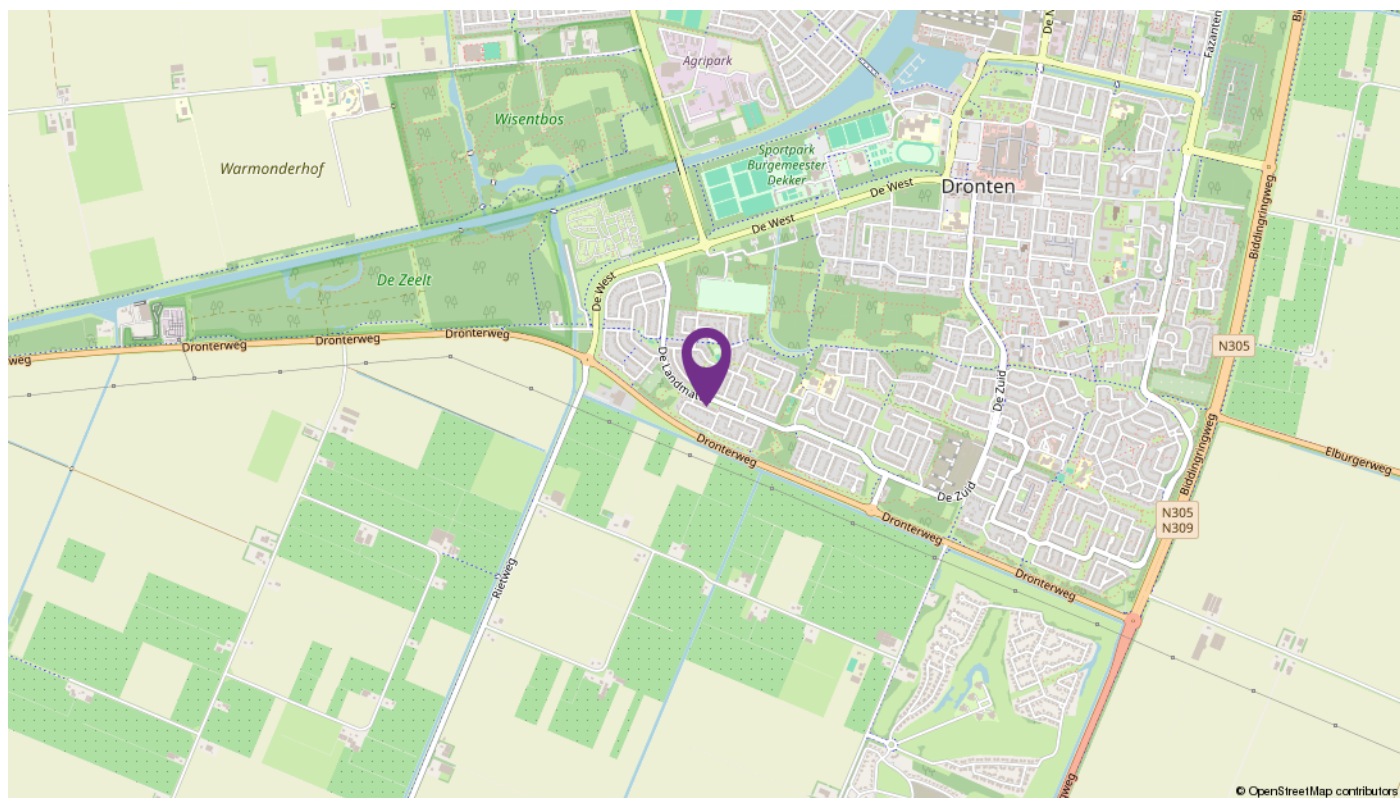
Uw referentie: Het Spint 12



0 5 10 15 20 25m

<p>12345 25</p> <p>— Vastgestelde kadastrale grens — Voorlopige kadastrale grens — Administratieve kadastrale grens — Bebouwing</p> <p>Voor een eensluitend uittreksel, geleverd op 27 januari 2026 De bewaarder van het kadaster en de openbare registers</p>	<p>Schaal 1: 500</p> <p>Kadastrale gemeente Dronten Sectie A Perceel 5891</p> <p>Aan dit uittreksel kunnen geen betrouwbare maten worden ontleend. De Dienst voor het kadaster en de openbare registers behoudt zich de intellectuele eigendomsrechten voor, waaronder het auteursrecht en het databankenrecht.</p>	
--	---	---

# Locatie



# Over LodeVie makelaardij en taxatie



LodeVie makelaardij en taxatie is een jong makelaarskantoor en houdt zich bezig met de bemiddeling van alle soorten woningen, appartementen en woonboerderijen, agrarisch en landelijk vastgoed, bedrijfsmatig vastgoed en overig vastgoed zoals zorgboerderijen, landgoederen, woon/werk locaties en beleggingsobjecten. Voor zowel verkoop als aankoop kunt u bij ons terecht. Vanuit het kantoor in Dronten zijn we op woninggebied actief in de gemeente Dronten met natuurlijk Ketelhaven, Swifterbant, Biddinghuizen, maar ook in Lelystad zoals bijvoorbeeld op de Groene Velden, Landerijen en het Hollandse Hout zijn we goed bekend. Daarnaast zijn we regelmatig te vinden richting Kampen, de Noordoostpolder in Zeewolde en in Almere. Het agrarisch en landelijk vastgoed omvat voornamelijk het werkgebied van heel Flevoland; voornamelijk het werkgebied van heel Flevoland; Oostelijk- en Zuidelijk

Flevoland, Noordoostpolder en omgeving Kampen en richting de Veluwe. Maar u kunt ons ook treffen in bijvoorbeeld Groningen of Drenthe. Op bedrijfsmatig gebied zijn we actief in verkoop/aankoop en verhuur van bedrijfshallen, kantoren en woon/werk locaties. Zowel bestaande bouw als nieuwbouw. Naast de bemiddeling kunt u ook bij ons terecht voor een taxatie van uw onroerend goed. LodeVie is lid van de NVM, wat garant staat voor kwaliteit, kennis en integriteit. We staan ingeschreven in de registers van VastgoedCert en de NRVT in de kamers Wonen, BOG en Agrarisch & Landelijk.

Kenmerkende woorden voor ons zijn: persoonlijke aandacht, kleinschalig, tijd voor u, kennis van zaken. Wilt u eens vrijblijvend kennis maken, advies of een gratis verkoop gesprek, neem dan contact met ons op!

# Aantekeningen



# INTERESSE

in deze mooie woning?



Deze vrijblijvende informatie is met grote zorgvuldigheid samengesteld. Voor de juistheid van deze informatie kan door LodeVie makelaardij en taxatie geen aansprakelijkheid worden aanvaard, noch kan aan de vermelde informatie, plattegronden en meetgegevens enig recht worden ontleend