

# DE RUITER

---

MAKELAARSHUIS



Schieveen 51  
Lelystad



# Kenmerken

Adres	<b>Schieveen 51, Lelystad</b>
Woonoppervlakte	<b>172 m<sup>2</sup></b>
Inhoud	<b>536 m<sup>3</sup></b>
Bouwjaar	<b>2023</b>
Aantal kamers	<b>4</b>
Aantal slaapkamers	<b>3</b>
Energielabel	<b>A+++</b>
Buitenruimte	<b>2 ruime balkons</b>



# Omschrijving

Je krijgt maar één keer de kans om eigenaar te worden van dit pareltje: een exclusief 4-kamer penthouse op de 4e etage met 2 grote balkons waarbij je elke dag kan genieten van het geweldige vrije uitzicht over het bosrijke gebied van het Gelderse Hout en het kanaal aan de rand van het groene Lelystad. In de onderbouw bevindt zich een ruime eigen berging. Op het bijbehorende parkeerterrein beschikt deze comfortabele woning over 2 eigen parkeerplaatsen.

Bij binnenkomst ervaar je een groot wauw-gevoel en zie je jezelf zitten op deze mooie plek. Alles in het appartement straalt op en top luxe uit en er is dan ook op niets bespaard. Het penthouse is opgeleverd in 2023, heeft energielabel A++ en is volledig gas-loos gebouwd en is voorzien van een warmtepomp met een 300 liter boiler. Het gehele penthouse wordt verwarmd met vloerverwarming en extra design radiatoren in de badkamers en technische ruimte. Op de vloer ligt een stijlvolle en duurzame Coretec houtlook visgraat PVC-vloer. Heb je interesse? Bel of mail De Ruiters Makelaarshuis voor een afspraak en lees verder.

## Indeling:

Bij binnenkomst in de centrale hal van het gebouw tref je de lift aan die je naar de vierde etage brengt. Vanuit de voordeur van het penthouse loop je direct de ruime entree in de centrale hal van het penthouse binnen. De gehele centrale hal is voorzien van smarthome dimbare inbouwspots.

In de eerste ruimte tref je de fraaie afgewerkte technische ruimte aan met warmtepomp/boiler, een meubel om de was- en droogmachine op aan te sluiten, een design radiator, twee uitklapbare wasrekken en voldoende opbergruimte in de twee kasten.

Als je doorloopt in de hal, dan treft je de luxe en zeer ruime toiletruimte aan met sanitair, meubel en spiegel van Villeroy & Boch, en tevens een elektronisch bedieningspaneel voor het toilet.

De volgende ruimte die je aantreft is een zeer ruime woonkamer met royale open Nolte keuken met groot kookeiland en alle denkbare apparatuur van het merk Siemens, waaronder twee smarthome (combi) ovens, inductieplaat met geïntegreerde afzuiging, vaatwasmachine en een Quooker. De 'Siemens' apparatuur valt nog onder de 5-jarige garantie.

De keuken is voorzien van een groot dakraam en de gehele ruimte is voorzien van fraaie smarthome verlichting, waaronder inbouwspots bij de ramen, hanglampen bij de tafels en wandlampen. Het ruime balkon is gelegen aan de westzijde en dat betekent elke dag genieten van de (ondergaande) zon en het fraaie uitzicht over de natuur. In de woonkamer is tevens een ruime inloopkast te vinden met meer dan voldoende opbergruimte.

De centrale hal loopt door naar de eerste badkamer met ook hier weer sanitair, meubel en spiegel van Villeroy & Boch, en een luxe tweepersoons whirlpool. Daarna volgt de eerste slaapkamer die in gebruik is als kantoorruimte en de sfeervolle tweede slaapkamer met ruime inloopkast en voorzien van een hoge Nolte kledingkast met verlichting. De laatste kamer is de master bedroom met een eigen inloopbadkamer met douchecabine, toilet, wastafel, meubel en spiegel van Villeroy & Boch. De master-bedroom grenst aan het tweede balkon met vrij uitzicht over de natuur en de villawijk. Ook op dit balkon is het elke dag genieten van het mooie uitzicht.

In de kelder van het appartementengebouw bevindt zich een berging met extra opbergruimte en ruimte voor de plaatsing van fietsen. Tevens kunnen fietsen worden gestald in een afgesloten fietsenberging op de parkeerplaats.

Maak kennis met "Buitenhof Lelystad":

Het penthouse is onderdeel van het kleinschalige 'klassiek-modern' appartementengebouw 'Sluiswachter' binnen de moderne villawijk Buitenhof. Buitenhof is een woonwijk met ruime kavels, mooie woningen en aandacht voor duurzaamheid binnen een groene en waterrijke omgeving.

























# Plattegrond

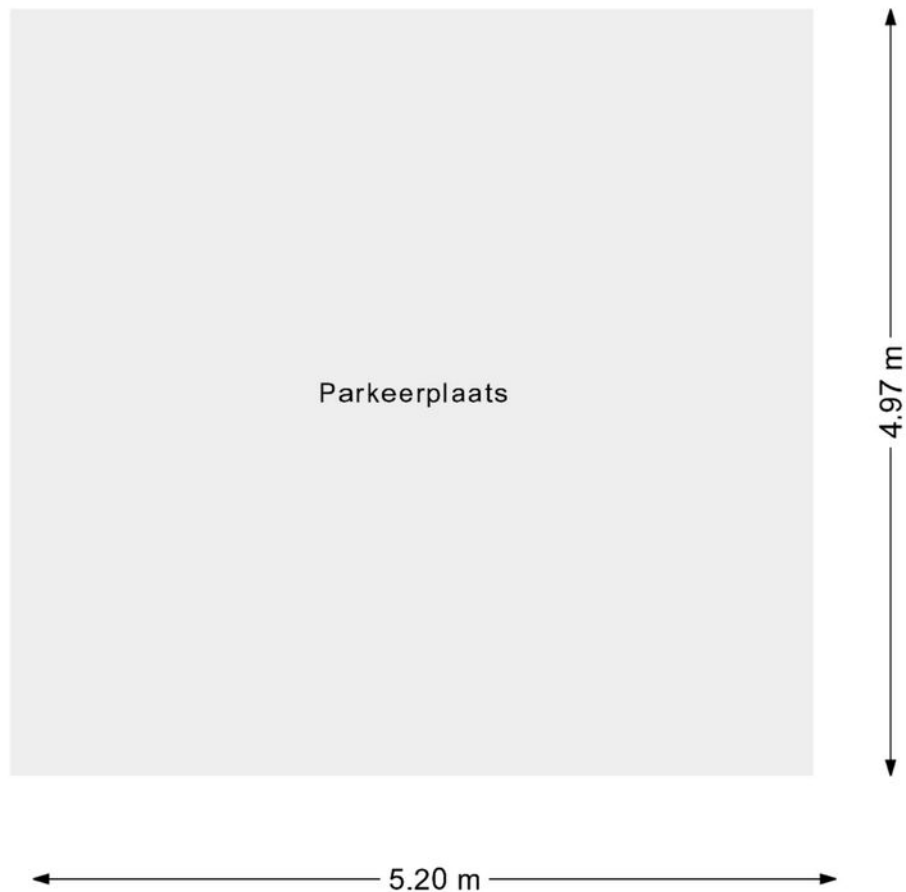
Schieveen 51, Lelystad  
Vierde verdieping



De plattegronden zijn geproduceerd voor promotionele doeleinden en ter indicatie.  
Aan de plattegronden kunnen geen rechten worden ontleend.  
© www.victorie.nl

# Plattegrond

## Schieveen 51, Lelystad Parkeerplaats




De plattegronden zijn geproduceerd voor promotionele doeleinden en ter indicatie.  
Aan de plattegronden kunnen geen rechten worden ontleend.  
© [www.vistaview.nl](http://www.vistaview.nl)

# Kadastrale kaart

Kadastrale kaart

Uw referentie: Schieveen 51

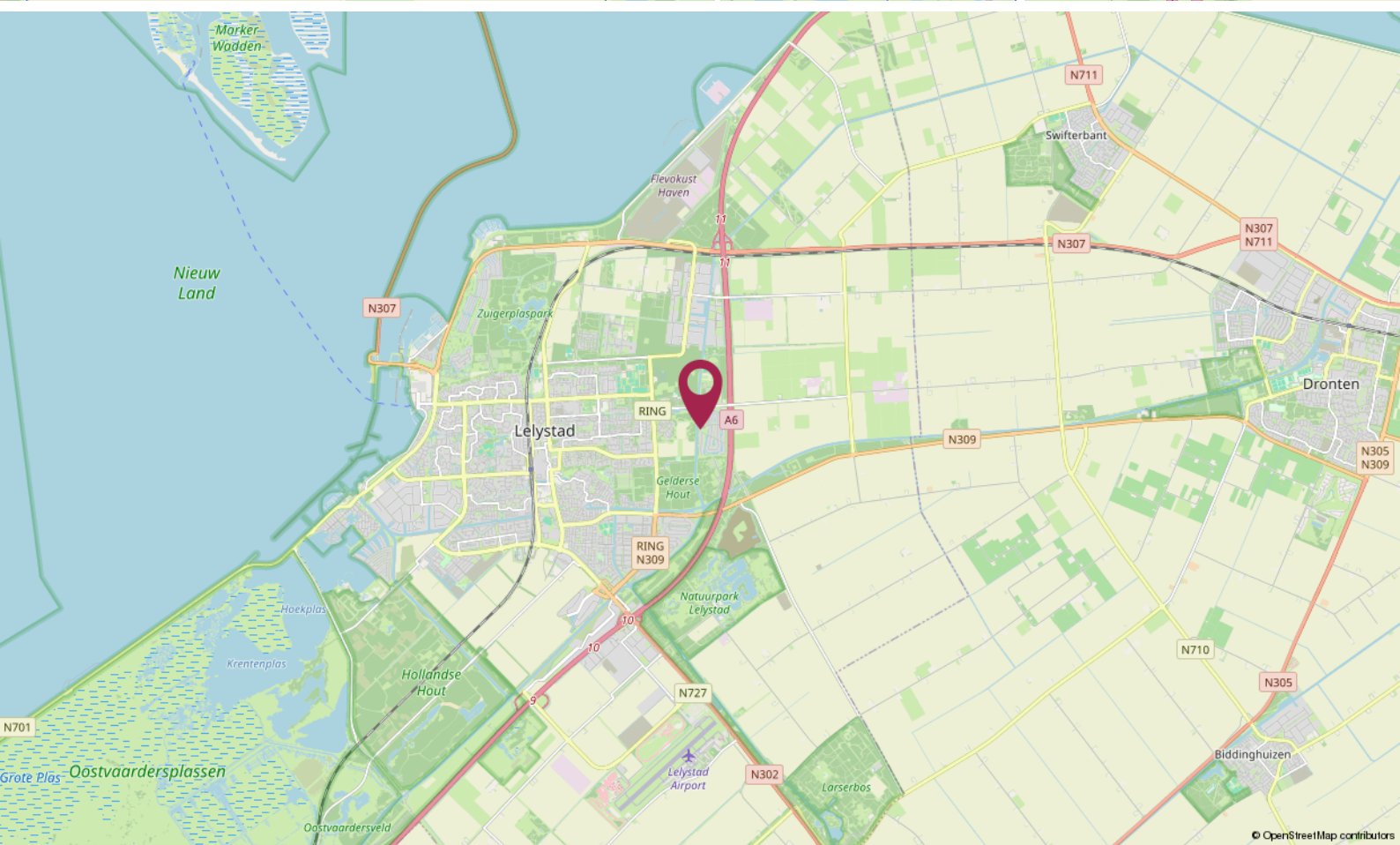
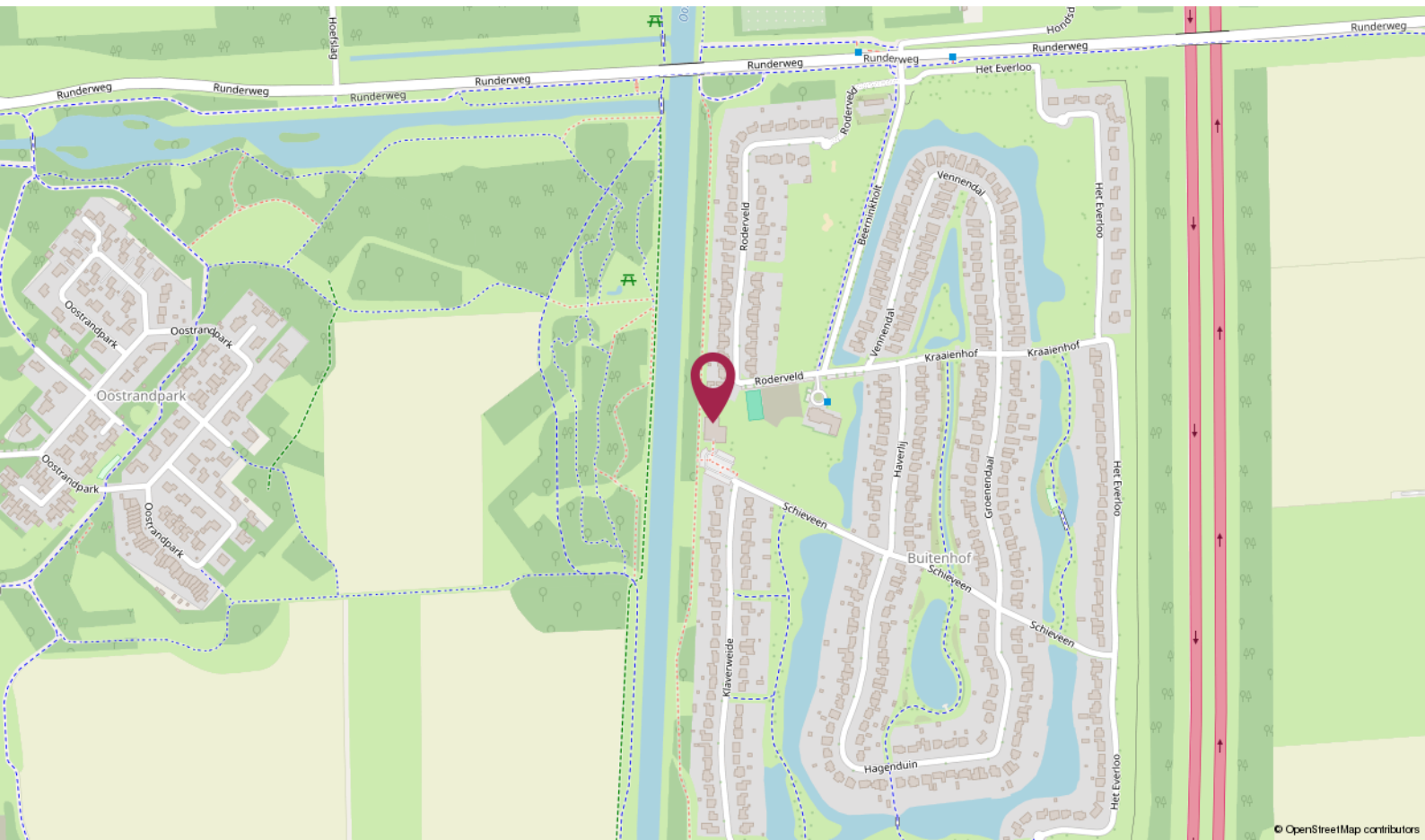


<p>12345 Deze kaart is noordgericht</p> <p>25 Perceelnummer</p> <p>Huisnummer</p> <p>Vastgestelde kadastrale grens</p> <p>Voorlopige kadastrale grens</p> <p>Administratieve kadastrale grens</p> <p>Bebouwing</p>	<p>Schaal 1: 1000</p> <p>Kadastrale gemeente Lelystad</p> <p>Sectie H</p> <p>Perceel 3025</p>	
--	---	---

Voor een eensluitend uittreksel, geleverd op 25 november 2025  
De bewaarder van het kadaster en de openbare registers

Aan dit uittreksel kunnen geen betrouwbare maten worden ontleend.  
De Dienst voor het kadaster en de openbare registers behoudt zich de intellectuele eigendomsrechten voor, waaronder het auteursrecht en het databankenrecht.

# Locatie



# De Ruiter Makelaarshuis

## Persoonlijke begeleiding en hoge kwaliteit, dat is waar wij voor staan!

Stap voor stap doorlopen wij met u het hele proces en nemen we u zoveel mogelijk werk uit handen. Of het nu om aan- of verkoop gaat, bij ons bent u verzekerd van heldere communicatie, handige tips en een goed advies. Uiteraard kunt u ook van ons verwachten dat we volledig op de hoogte zijn van de laatste ontwikkelingen op de markt.

U kunt onze kantoren vinden in Amersfoort, Utrecht en Hilversum, een gouden driehoek! Met elkaar beschikken wij over een groot netwerk én plaatselijke kennis. Zo bent u in de hele regio altijd verzekerd van topkwaliteit.



*Uw makelaar* →

### Roland de Ruiter

Eigenaar Amersfoort  
Register Makelaar - Taxateur

☎ 06 - 53 64 63 44

✉ [deruiter@deruitermakelaarshuis.nl](mailto:deruiter@deruitermakelaarshuis.nl)



## Neem contact met ons op

Bent u benieuwd wat wij voor u kunnen betekenen voor de aan- of verkoop van een huis? Bel ons dan gerust of stuur ons een e-mail.

Wij helpen u graag!



**Roland de Ruiter**

- Eigenaar Amersfoort
- NVM Register Makelaar - Taxateur



**Hantzen de Jong**

- Eigenaar Utrecht
- NVM Register Makelaar - Taxateur



**Erik Trouw**

- Eigenaar Hilversum
- NVM Register Makelaar - Taxateur



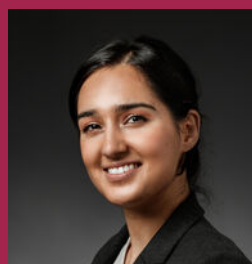
**Elianne de Ruiter**

- Eigenaar Utrecht
- NVM Makelaar



**Marieke van Rossum**

- Amersfoort
- Commercieel medewerker binnendienst



**Rohina Alimardani**

- Utrecht
- Commercieel medewerker binnendienst



**Nino Visser**

- Amersfoort & Hilversum
- NVM Makelaar



**Elissa van der Kooij**

- Hilversum
- Commercieel medewerker binnendienst

## Dé makelaars van Amersfoort, Utrecht en Hilversum

Meer informatie? Neem contact met ons op!

**Vestiging Amersfoort**

Kamp 6  
3811 AR Amersfoort  
033 - 470 27 00  
info@deruitermakelaarshuis.nl

**Vestiging Utrecht**

Biltstraat 124  
3572 BK Utrecht  
030 - 273 61 70  
utrecht@deruitermakelaarshuis.nl

**Vestiging Hilversum**

Gijsbrecht van Amstelstraat 64  
1213 CL Hilversum  
035 - 744 01 64  
hilversum@deruitermakelaarshuis.nl

Volg ons op  
social media

